

2018

עפולה

כללי

מספרים מוחלטים	קבוצת אוכלוסייה ודת	אחוזים
51,737	סך הכל	100.0
	יהודים ואחרים	99.0
	יהודים	89.5

סמל: 7700 מחוז: העמק  
 מעמד מוניציפלי: עירייה  
 שנת קבלת מעמד מוניציפלי: 1972  
 מספר חברי מועצה: 17  
 סמל ושם ועדת תכנון ובנייה: 215 עפולה  
 מרחק מגבול מחוז תל אביב (2015) (ק"מ): 75.1  
 מרחב ימי, רשויות הגובלות בחוף הים: 0

דמוגרפיה

אחוז גידול האוכלוסייה (לעומת שנה קודמת) 5.2

לידות חי 1,092

פטירות 357

ריבוי טבעי - סך הכל 735

שיעור ל-1,000 תושבים 14.6

פטירות תינוקות (ממוצע 2014-2018) 1.2

שיעור ל-1,000 לידות חי 2018-2014 (1.3)

הגירה בתוך הרשות 4,252

מאזן הגירה פנימית 1,495

מאזן הגירה - סך הכל 1,732

עולים בהשקעות ראשונה 252

גיל (אחוזים): 17-0 31.0

44-18 38.5

64-45 21.8

+65 8.7

אחוז עולי 1990+ מסך האוכלוסייה 22.3

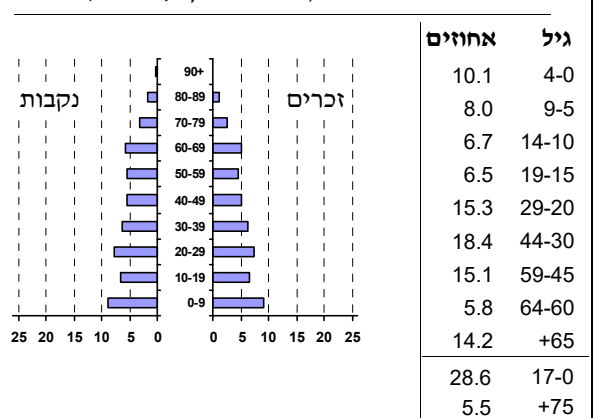
אוכלוסייה בסוף 2018 (אלפים) 51.7

זכרים 25.1

נקבות 26.6

יחס תלות (ל-1,000 תושבים בלתי תלויים) 832

התפלגות אוכלוסייה, לפי גיל ומין (אחוזים)



הגירה פנימית, לפי מין וגיל

סך הכל	גיל				מין		נכנסים	יוצאים
	+65	64-30	29-15	עד 14	נקבות	זכרים		
2,994	201	1,113	858	822	1,508	1,486		
1,499	81	586	448	384	723	776		

שכר ורווחה

מקבלי קצבאות בגין ילדים (סוף שנה)

מספר ילדים במשפחה	סך הכל			
	+5	4-3	2-1	
משפחות ילדים	216	1,675	3,909	5,800
	1,215	5,434	5,784	12,433

נתוני 2017

שכר חודשי ממוצע של שכיר במשך השנה

% שינוי ריאלי לעומת שנה קודמת	ש"ח	סך הכל
6.0	7,846	סך הכל
5.6	9,450	גברים
6.2	6,329	נשים

מספר השכירים 24,910

אחוז השכירים המשתכרים עד שכר מינימום 40.2

מדד אי-השוויון - שכירים (מדד גיני, 0 שוויון מלא) 0.4120

מספר העצמאים 1,200

הכנסה חודשית ממוצעת של עצמאי במשך השנה (ש"ח) 9,675

אחוז שינוי ריאלי לעומת שנה קודמת 6.2

אחוז העצמאים המשתכרים עד מחצית השכר הממוצע 44.5

מקבלי:

דמי אבטלה - סך הכל (ממוצע חודשי) 595

מזה: גברים 240

הכשרה מקצועית ..

גיל ממוצע (לא כולל חיילים) 39

דמי אבטלה ממוצעים ליום (ש"ח) 126

קצבאות זקנה ושאיירים (סוף שנה) 7,552

מזה: אחוז מקבלי השלמת הכנסה 32.3

גמלת הבטחת הכנסה (נפשות, במשך השנה) 1,896

גמלאות (סוף שנה): סיעוד 1,167

נכות כללית 2,628

ניידות 294

נכות מעבודה ותלויים 263

מבוטחים בקופות חולים

באחוזים: כללית 82.1

מכבי 11.3

מאוחדת 4.0

לאומית 2.5

## עפולה

2018

## חינוך

## מים

תקבולים (אלפי מ"ק)			4,424
פחת (אלפי מ"ק)			279
אחוז הפחת מסך כל תקבולי המים			6.3
צריכה, לפי ייעוד			
אחוז מסך הכל	אלפי מ"ק		
100.0	4,145	סך הכל	
99.5	4,123	ביתית (וכל צריכה אחרת)	
0.5	22	חקלאית	
צריכה ביתית (וכל צריכה אחרת), לפי ייעוד			
מ"ק לנפש	אחוז	אלפי מ"ק	
79.7	100.0	4,123	סך הכל
52.1	65.4	2,695	מזה: למגורים
3.1	3.9	162	למוסדות הרשות
5.2	6.5	269	לגינות ציבורי
10.8	13.6	561	למסחר ומלאכה
1.8	2.3	94	לבנייה

ילדים בגנים של משרד החינוך תשע"ח 2017/18				
סך הכל	גיל 3	גיל 4	גיל 5	גיל 6
2,606	850	819	828	109

תשע"ח* 2017/18	בתי ספר	כיתות	תלמידים	ממוצע תלמידים לכיתה
סך הכל	28	285	7,218	25
יסודי	21	153	3,660	24
על-יסודי	17	132	3,558	27
חטיבת ביניים	8	65	1,884	29
תיכון	9	67	1,674	25
זכאים לתעודת בגרות מבין תלמידי כיתות יב (אחוזים):				
סך הכל	66.4			
עמדו בדרישות הסף של האוניברסיטאות	51.4			

\* החל משנת הלימודים תשע"ח, הנתונים לא כוללים חינוך מיוחד.

## תחבורה

כלי רכב מנועיים - סך הכל	17,876
מזה: כלי רכב פרטיים	15,900
גיל ממוצע של כלי רכב פרטי (שנים)	6.8
תאונות דרכים עם נפגעים (ת"ד) - סך הכל	67
קטלניות	1
קשות	4
קלות	62
שיעור ל-1,000 תושבים	1.3
שיעור ל-1,000 כלי רכב	3.8
הרוגים	1

## השכלה גבוהה

2019	אחוז
בעלי תארים מישראל מכלל בני 35-55	14.5
מסיימי יב שהחלו לימודים גבוהים בתוך 8 שנים מסיום התיכון	38.7
סטודנטים מכלל בני 20-25	11.7
סטודנטים מכלל האוכלוסייה	3.0

## בריאות

5.60	2018-2014	שיעור פטירות מתוקנן ל-1,000 תושבים
81.1	2018-2014	תוחלת חיים - סך הכל
3.08		שיעור פרייון כולל ל-1,000 תושבים
3,384.0	2016-2014	מספר מקרי סוכרת ממוצע לשנה
58.2	2016-2014	שיעור מקרי סוכרת מתוקנן ל-1,000 תושבים
		בעלי עודף משקל/השמנת יתר (אחוזים)
25.4	2017/18	כיתה א
27.1	2017/18	כיתה ז
90.4	2015-2011	מספר מקרי סרטן ממוצע לשנה, גברים
368.37	2015-2011	שיעור מקרי סרטן מכל הסוגים מתוקנן ל-100,000 תושבים, גברים
97.0	2015-2011	מספר מקרי סרטן ממוצע לשנה, נשים
338.57	2015-2011	שיעור מקרי סרטן מכל הסוגים מתוקנן ל-100,000 תושבים, נשים

## תשתיות ושירותים עירוניים

גמר	התחלה	
		סלילת כבישים חדשים, הרחבה ושיקום של כבישים
4.9	4.9	אורך (ק"מ)
54.6	54.6	שטח (אלפי מ"ר)
-	-	הנחת צינורות: מים (ק"מ)
-	-	ביוב (ק"מ)
0.3	0.3	תיעול (ק"מ)

## פסולת

פסולת מוצקה ביתית, מסחרית וגזם (ק"ג לנפש ליום)	2.0
אחוז מחזור	30.8

## בנייה ודיור

גמר בנייה	התחלת בנייה	
159.1	80.5	שטח - סך הכל (אלפי מ"ר)
121.9	55.2	מזה: למגורים (אלפי מ"ר)
732	331	מספר דירות
19,700		מספר דירות למגורים לפי מרשם מבנים ודירות

## שטח וצפיפות

שטח (קמ"ר)	29.17
צפיפות לקמ"ר	1,773.6

## עפולה

2018

## מדד חברתי-כלכלי 2015

אשכול: (מ-1 עד 10, 1 הנמוך ביותר)	5
ערך מדד:	-0.046
דירוג: (מ-1 עד 255, 1 הנמוך ביותר)	122

## מדד פריפריאליות 2015

אשכול: (מ-1 עד 10, 1 הפריפריאלי ביותר)	5
ערך מדד:	0.035
דירוג: (מ-1 עד 255, 1 הפריפריאלי ביותר)	125
<b>דירוג לפי מרכיבי המדד:</b>	
מדד נגישות פוטנציאלית:	137
(מ-1 עד 255, 1 הנגישות הנמוכה ביותר)	
קרבה לגבול מחוז תל אביב:	128
(מ-1 עד 255, 1 המרוחק ביותר)	

## מדד קומפקטיות 2018

אשכול: (מ-1 עד 10, 1 הקומפקטי ביותר)	9
דירוג: (מ-1 עד 197, 1 הקומפקטי ביותר)	183
ציון תקן:	1.435

## שימושי קרקע 2013

סך הכל בני 15 ומעלה (אלפים)	קמ"ר	אחוז
<b>התעודה הגבוהה ביותר (אחוזים)</b>	<b>29.31</b>	<b>100.0</b>
ללא תעודה, תעודת סיום ביי"ס יסודי או חט"ב	4.90	16.7
תעודת סיום ביי"ס תיכון	0.28	1.0
תעודת בגרות	0.13	0.4
תעודת סיום מוסד על תיכון	0.13	0.4
תעודה אקדמית	0.19	0.6
<b>תכונות כוח עבודה</b>		
אחוז המשתתפים בכוח העבודה	0.41	1.4
שיעור תעסוקה	0.42	1.4
אחוז בלתי מועסקים	0.56	1.9
<b>אחוז מועסקים מחוץ ליישוב המגורים</b>		
סך כל משקי הבית (אלפים)	0.01	-
ממוצע נפשות למשק בית	0.22	0.8
<b>בעלות על דירה (אחוז מתוך משקי הבית)</b>		
בבעלות	3.45	11.8
בשכירות	1.20	4.1
	12.56	42.9
	4.85	16.6
<b>צפיפות אוכלוסייה לשטח בנוי למגורים</b>	<b>(נפשות לקמ"ר)</b>	<b>8,735</b>
אוכלוסייה בסוף 2013 - סך הכל (אלפים)		42.8

## מורשעים בדין

2017	סך הכל
..	שיעור ל-1,000 בני 19 ומעלה
..	סוגי עבירות
אחוז	כלפי הסדר הציבורי
	כלפי חיי אדם וגופו
	מוסר
	רכוש
	מרמה וכלכליות
	רישוי
	אחר

## אוכלוסייה במוסדות לינה

2018	סך הכל	אחוז מאוכל' הרשות
	22	
	1,558	
		0.66
		1.42
		0.36
		0.39
		0.17

2018

עפולה

נתוני ביצוע תקציב הרשות (אלפי ש"ח, אלא אם כן צוין אחרת)

הוצאות		הכנסות	
501,142	סך הכל תשלומים (תקציב רגיל ובלתי רגיל)	497,601	סך הכל תקבולים (תקציב רגיל ובלתי רגיל)
344,534	<u>תקציב רגיל - סך הכל</u>	345,005	<u>תקציב רגיל - סך הכל</u>
6,659	הוצאות לנפש (ש"ח)	6,668	הכנסות לנפש (ש"ח)
	<b>לפי פרקי תקציב</b>		<b>לפי פרקי תקציב</b>
36,716	הנהלה וכלליות	205,293	מיסים ומענקים
60,797	שירותים מקומיים	18,835	שירותים מקומיים
189,669	שירותים ממלכתיים	115,175	שירותים ממלכתיים
100,273	מזה: חינוך	67,894	מזה: חינוך
62,535	רווחה	45,520	רווחה
21,568	תרבות	1,564	תרבות
247	מפעלים	3,042	מפעלים
162	מזה: מפעל המים	534	מזה: מפעל מים
57,105	תשלומים בלתי רגילים	2,660	תקבולים בלתי רגילים
	<b>לפי סיווג כלכלי</b>		<b>לפי סיווג כלכלי</b>
95,332	עלות עבודה - סך הכל	224,578	הכנסות עצמיות - סך הכל
34,763	מזה: חינוך	4,089	מזה: חינוך
7,432	רווחה	1,075	רווחה
125,837	הוצאות לפעולות	147,582	ארנונה - סך הכל גבייה * למגורים
13,923	פירעון מלוות	58,721	סך הכל גבייה
2,394	הוצאות מימון	77,217	סך הכל חיובים נטו
658	העברות והוצאות חד-פעמיות (כולל כיסוי גירעון מצטבר)	76.0 %	יחס גבייה לכלל החיובים
106,390	כלליות, השתתפויות ותמיכות	54,359	גבייה השנה (קרן + ריבית)
		80,396	חיוב בשנת החשבון
		67.6 %	יחס גבייה השנה לחיוב השנה
		21,290	פטורים, שחרורים והנחות
		4,362	גביית פיגורים (קרן + ריבית)
		88,861	* לא למגורים - סך הכל גבייה
		71,832	עצמיות אחרות
		120,427	הכנסות מהממשלה - סך הכל
		63,803	מזה: משרד החינוך
		44,445	משרד הרווחה
		109	מענק כללי
		11,626	מענקים מיועדים
		-	מענקים מיוחדים
		-	מענקים להקטנת גירעון מצטבר
		-	מלווה לאיזון
156,608	<u>תקציב בלתי רגיל - סך הכל</u>	152,596	<u>תקציב בלתי רגיל - סך הכל</u>
145,621	מזה: עבודות שבוצעו במשך השנה	21,504	מזה: השתתפות בעלי נכסים
-	העברת מלוות	28,871	השתתפות משרדי ממשלה
10,987	הוצאות אחרות	14,320	מלוות
		87,901	הכנסות אחרות
			<b>עודף/גירעון בתקציב הרגיל השנה</b>
		471	<b>עודף/גירעון בתקציב הרגיל השנה ללא קבלת מלוות לאיזון</b>
		471	<b>עודף/גירעון מצטבר בתקציב הרגיל לסוף שנה</b>
		-10,662	<b>עומס מלוות לפירעון בסוף השנה (כולל הפרשי הצמדה)</b>
		79,445	

**2018**

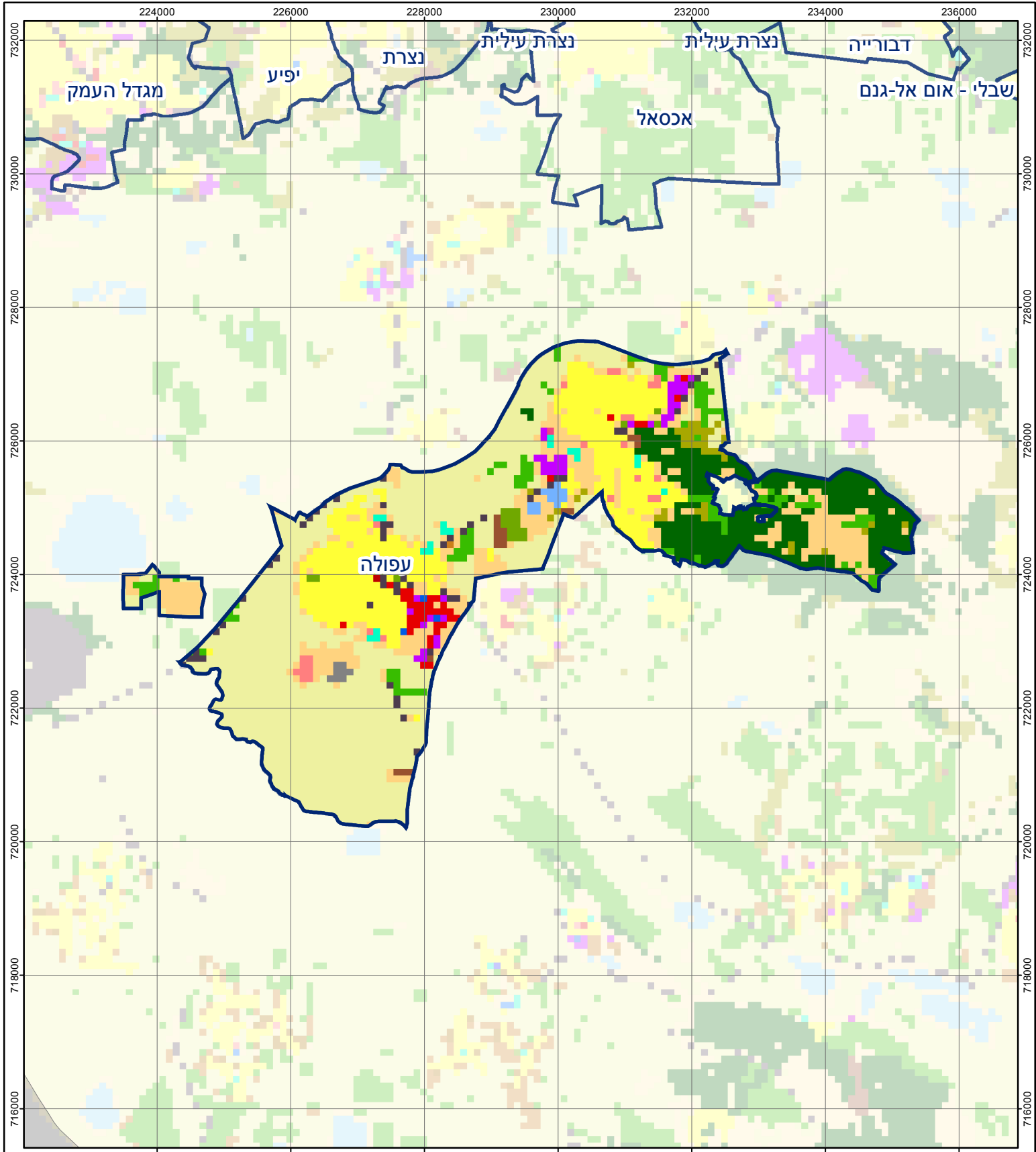
**עפולה**

**חיובי ארנונה\* לפי סוג נכס (2017 ו-2018)**

חיוב באלפי ש"ח		שטחים באלפי מ"ר		סוג הנכס
2018	2017	2018	2017	
<b>193,522</b>	<b>180,005</b>	<b>11,489</b>	<b>11,339</b>	<b>סך הכל</b>
80,106	72,152	2,177	2,003	מגורים
57,958	55,987	285	276	משרדים, שירותים ומסחר
14,335	13,030	245	227	תעשייה
4,760	4,267	56	49	מלאכה
7,152	6,493	6	5	בנקים וחברות ביטוח
19	19	-	-	בתי מלון
2,916	2,758	55	53	חניונים
16,821	16,183	745	731	קרקע תפוסה
-	-	-	-	קרקע תפוסה המשמשת לעריכת אירועים
-	-	-	-	קרקע תפוסה במפעל עתיר שטח
71	73	7,839	7,913	אדמה חקלאית
4	4	1	1	מבנה חקלאי
-	-	-	-	אדמת בניין
-	-	-	-	מגורים שאינם בשימוש
-	-	-	-	מערכת סולרית הממוקמת על גג נכס
-	-	-	-	מערכת סולרית שאינה ממוקמת על גג נכס
-	-	-	-	קרקע תפוסה למערכת סולרית
9,380	9,039	81	80	יתר סוגי הנכסים

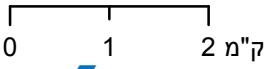
\* חיובי ארנונה מתייחסים לנתוני חיוב ראשוני, שאינם כוללים את השינויים בסכומי המס בשל הצמדה ואת הגידול הטבעי שחל במהלך השנה כתוצאה מתוספת נכסים.

מקור הנתונים: דוח כספי שנתי מבוקר ברשויות מקומיות, נספח א.



# עפולה

סוג רשות: עירייה  
 סמל יישוב: 7700



## מפת התמצאות



שימושי קרקע:		
כרייה וחציבה	מסחר ומגורים במרכז עירוני	חינוך והשכלה
גופי מים	תחבורה	בריאות ורווחה
גידול לני פארק ציבורי	מסחר ומשרדים	שירותי דת
יער וחורש	תעשייה	חירום והצלה
מטעים	מכלולי תשתית	שירותי מנהל ציבורי
גידולי שדה	שירות לציבור ללא אפיון	בתי עלמין
שיחים בתה ועשבוני	מגורים	תרבות פנאי וספורט
קרקע וסלע	מבנים חקלאיים	מלונאות ואירוח כפרי