

2018

עראבה

כללי

מספרים מוחלטים	מספרים אחוזים	קבוצת אוכלוסייה ודת
25,369	100.0	סך הכל
		ערבים
	98.8	מוסלמים

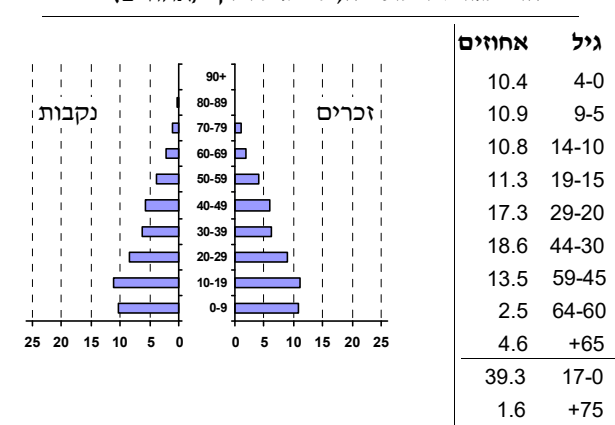
סמל: 0531 מחוז: הצפון
 מעמד מוניציפלי: עירייה
 שנת קבלת מעמד מוניציפלי: 2016
 מספר חברי מועצה: 15
 סמל ושם ועדת תכנון ובנייה: 262 לב הגליל
 מרחק מגבול מחוז תל אביב (2015) (ק"מ): 109.6
 מרחב ימי, רשויות הגובלות בחוף הים: 0

דמוגרפיה

1.6	אחוז גידול האוכלוסייה (לעומת שנה קודמת)
516	לידות חי
60	פטירות
456	ריבוי טבעי - סך הכל
18.1	שיעור ל-1,000 תושבים
2.4	פטירות תינוקות (ממוצע 2014-2018)
(4.6)	שיעור ל-1,000 לידות חי 2014-2018
18	הגירה בתוך הרשות
-37	מאזן הגירה פנימית
-37	מאזן הגירה - סך הכל

אוכלוסייה בסוף 2018 - סך הכל (אלפים) 25.4
 זכרים 12.8
 נקבות 12.6
 יחס תלות (ל-1,000 תושבים בלתי תלויים) 923

התפלגות אוכלוסייה, לפי גיל ומין (אחוזים)



הגירה פנימית, לפי מין וגיל

גיל				מין		סך הכל	
+65	64-30	29-15	עד 14	נקבות	זכרים		
..	40	59	33	83	50	133	נכנסים
..	45	72	51	126	44	170	יוצאים

שכר ורווחה

מקבלי קצבאות בגין ילדים (סוף שנה)				מקבלי:	
מספר ילדים במשפחה			סך הכל	דמי אבטלה - סך הכל (ממוצע חודשי)	
+5	4-3	2-1		מזה: גברים	מזה: נשים
232	1,551	2,247	4,030	-	הכשרה מקצועית
1,216	5,203	3,445	9,864	39	גיל ממוצע (לא כולל חיילים)
נתוני 2017				121	דמי אבטלה ממוצעים ליום (ש"ח)
שכר חודשי ממוצע של שכיר במשך השנה				1,219	קצבאות זקנה ושאימים (סוף שנה)
% שינוי ריאלי לעומת שנה קודמת		ש"ח		32.1	מזה: אחוז מקבלי השלמת הכנסה
3.3	6,318	סך הכל	2,312	257	גמלת הבטחת הכנסה (נפשות, במשך השנה)
5.5	7,286	גברים	762	110	גמלאות (סוף שנה): סיעוד
0.8	5,038	נשים	110	78	נכות כללית
9,383	מספר השכירים		78	נכות מעבודה ותלויים	
54.4	אחוז השכירים המשתכרים עד שכר מינימום		מבוטחים בקופות חולים		
0.4039	מדד אי-השוויון - שכירים (מדד גיני, 0 שוויון מלא)		45.8	באחוזים: כללית	
791	מספר העצמאים		5.3	מכבי	
9,417	הכנסה חודשית ממוצעת של עצמאי במשך השנה (ש"ח)		25.7	מאוחדת	
3.4	אחוז שינוי ריאלי לעומת שנה קודמת		23.2	לאומית	
40.5	אחוז העצמאים המשתכרים עד מחצית השכר הממוצע				

2018

עראבה

מים

תקבולים (אלפי מ"ק) פחת (אלפי מ"ק) אחוז הפחת מסך כל תקבולי המים צריכה, לפי ייעוד		
1,889		
313		
16.6		
אחוז מסך הכל	אלפי מ"ק	
100.0	1,576	סך הכל
97.2	1,533	ביתית (וכל צריכה אחרת)
2.8	44	חקלאית
צריכה ביתית (וכל צריכה אחרת), לפי ייעוד		
מ"ק לנפש	אחוז	אלפי מ"ק
60.4	100.0	1,533
50.5	83.6	1,281
2.6	4.4	67
0.7	1.2	18
3.5	5.8	89
0.7	1.2	19

תחבורה

9,575	כלי רכב מנועיים - סך הכל
7,811	מזה: כלי רכב פרטיים
8.6	גיל ממוצע של כלי רכב פרטי (שנים)
25	תאונות דרכים עם נפגעים (ת"ד) - סך הכל
-	קטלניות
1	קשות
24	קלות
1.0	שיעור ל-1,000 תושבים
2.7	שיעור ל-1,000 כלי רכב
-	הרוגים

פסולת

פסולת מוצקה ביתית, מסחרית וגזם	
1.2	(ק"ג לנפש ליום)
19.5	אחוז מחזור

בנייה ודיור

גמר בנייה	התחלת בנייה	
24.2	20.8	שטח - סך הכל (אלפי מ"ר)
18.9	19.3	מזה: למגורים (אלפי מ"ר)
81	77	מספר דירות
5,916		מספר דירות למגורים לפי מרשם מבנים ודירות

שטח וצפיפות

8.30	שטח (קמ"ר)
3,055.2	צפיפות לקמ"ר

חינוך

ילדים בגנים של משרד החינוך תשע"ח 2017/18				
סך הכל	גיל 3	גיל 4	גיל 5	גיל 6
1,596	541	511	524	20
תשע"ח* 2017/18	בתי ספר	כיתות	תלמידים	ממוצע תלמידים לכיתה
סך הכל	12	235	6,378	27
יסודי	9	120	3,240	27
על-יסודי	8	115	3,138	27
חטיבת ביניים	3	58	1,671	29
תיכון	5	57	1,467	26
זכאים לתעודת בגרות מבין תלמידי כיתות יב (אחוזים):				
סך הכל	78.4			
עמדו בדרישות הסף של האוניברסיטאות	61.3			

* החל משנת הלימודים תשע"ח, הנתונים לא כוללים חינוך מיוחד.

השכלה גבוהה

2019	בעלי תארים מישראל מכלל בני 35-55
14.2	מסיימי יב שהחלו לימודים גבוהים בתוך 8 שנים מסיום התיכון
37.7	סטודנטים מכלל בני 20-25
14.8	סטודנטים מכלל האוכלוסייה
2.8	

בריאות

5.56	2018-2014	שיעור פטירות מתוקנן ל-1,000 תושבים
..	2018-2014	תוחלת חיים - סך הכל
2.68		שיעור פרייון כולל ל-1,000 תושבים
1,249.3	2016-2014	מספר מקרי סוכרת ממוצע לשנה
93.5	2016-2014	שיעור מקרי סוכרת מתוקנן ל-1,000 תושבים
		בעלי עודף משקל/השמנת יתר (אחוזים)
33.8	2017/18	כיתה א
44.4	2017/18	כיתה ז
17.0	2015-2011	מספר מקרי סרטן ממוצע לשנה, גברים
308.98	2015-2011	שיעור מקרי סרטן מכל הסוגים מתוקנן ל-100,000 תושבים, גברים
16.0	2015-2011	מספר מקרי סרטן ממוצע לשנה, נשים
230.94	2015-2011	שיעור מקרי סרטן מכל הסוגים מתוקנן ל-100,000 תושבים, נשים

תשתיות ושירותים עירוניים

גמר	התחלה	
-	-	סלילת כבישים חדשים, הרחבה ושיקום של כבישים
-	-	אורך (ק"מ)
-	-	שטח (אלפי מ"ר)
4.1	4.1	הנחת צינורות: מים (ק"מ)
7.1	5.0	ביוב (ק"מ)
-	-	תיעול (ק"מ)

עראבה

2018

מדד חברתי-כלכלי 2015

אשכול: (מ-1 עד 10, 1 הנמוך ביותר)	2
ערך מדד:	-0.997
דירוג: (מ-1 עד 255, 1 הנמוך ביותר)	42

מדד פריפריאליות 2015

אשכול: (מ-1 עד 10, 1 הפריפריאלי ביותר)	4
ערך מדד:	-0.344
דירוג: (מ-1 עד 255, 1 הפריפריאלי ביותר)	81
דירוג לפי מרכיבי המדד:	
מדד נגישות פוטנציאלית:	96
(מ-1 עד 255, 1 הנגישות הנמוכה ביותר)	
קרבה לגבול מחוז תל אביב:	54
(מ-1 עד 255, 1 המרוחק ביותר)	

מדד קומפקטיות 2018

אשכול: (מ-1 עד 10, 1 הקומפקטי ביותר)	4
דירוג: (מ-1 עד 197, 1 הקומפקטי ביותר)	68
ציון תקן:	-0.532

שימושי קרקע 2013

סקר כוח אדם	קמ"ר	אחוז
סך הכל בני 15 ומעלה (אלפים)	8.25	100.0
התעודה הגבוהה ביותר (אחוזים)	2.90	35.2
ללא תעודה, תעודת סיום בי"ס יסודי או חט"ב	0.01	0.1
תעודת סיום בי"ס תיכון	-	-
תעודת בגרות	0.01	0.1
תעודת סיום מוסד על תיכון	0.01	0.1
תעודה אקדמית	0.01	0.1
תכונות כוח עבודה	0.04	0.5
אחוז המשתתפים בכוח העבודה	0.01	0.1
שיעור תעסוקה	0.08	1.0
אחוז בלתי מועסקים	-	-
אחוז מועסקים מחוץ ליישוב המגורים	-	-
סך כל משקי הבית (אלפים)	-	-
ממוצע נפשות למשק בית	0.59	7.2
בעלות על דירה (אחוז מתוך משקי הבית)	3.26	39.5
בבעלות	0.08	1.0
בשכירות	1.26	15.2
סך הכל שטח שיפוט		
מגורים		
חינוך והשכלה		
בריאות ורווחה		
שירותים ציבוריים		
תרבות, פנאי, נופש וספורט		
מסחר ומשרדים		
תעשייה		
תשתית ותחבורה		
מבנים חקלאיים		
גינון לנוי, פארק ציבורי		
יער וחורש		
מטעים		
גידולי שדה		
שטח פתוח אחר		

מורשעים בדין

2017	2018
סך הכל	7,931
שיעור ל-1,000 בני 19 ומעלה	23.0
סוגי עבירות	
כלפי הסדר הציבורי	
כלפי חיי אדם וגופו	
מוסר	
רכוש	
מרמה וכלכליות	
רישוי	
אחר	

צפיפות אוכלוסייה לשטח בנוי למגורים (נפשות לקמ"ר)	7,931
אוכלוסייה בסוף 2013 - סך הכל (אלפים)	23.0

אוכלוסייה במוסדות לינה

2018	סך הכל
מוסדות לינה	-
דיירי מוסדות לינה	-
בתי אבות ודיר מוגן	-
מוסדות חינוך	-
מוסדות דת	-
מוסדות אשפוז כולל הוסטלים	-
מוסדות אחרים	-

2018

עראבה

נתוני ביצוע תקציב הרשות (אלפי ש"ח, אלא אם כן צוין אחרת)

הוצאות		הכנסות	
184,963	סך הכל תשלומים (תקציב רגיל ובלתי רגיל)	172,003	סך הכל תקבולים (תקציב רגיל ובלתי רגיל)
159,376	<u>תקציב רגיל - סך הכל</u>	152,733	<u>תקציב רגיל - סך הכל</u>
6,282	הוצאות לנפש (ש"ח)	6,020	הכנסות לנפש (ש"ח)
	לפי פרקי תקציב		לפי פרקי תקציב
14,636	הנהלה וכלליות	56,357	מיסים ומענקים
12,780	שירותים מקומיים	3,785	שירותים מקומיים
114,058	שירותים ממלכתיים	90,895	שירותים ממלכתיים
86,492	מזה: חינוך	75,387	מזה: חינוך
20,928	רווחה	13,252	רווחה
6,135	תרבות	2,233	תרבות
16	מפעלים	5	מפעלים
2	מזה: מפעל המים	5	מזה: מפעל מים
17,886	תשלומים בלתי רגילים	1,691	תקבולים בלתי רגילים
	לפי סיווג כלכלי		לפי סיווג כלכלי
91,603	עלות עבודה - סך הכל	35,313	הכנסות עצמיות - סך הכל
61,398	מזה: חינוך	313	מזה: חינוך
10,586	רווחה	519	רווחה
		19,265	ארנונה - סך הכל גבייה
31,765	הוצאות לפעולות		* למגורים
3,454	פירעון מלוות	13,944	סך הכל גבייה
657	הוצאות מימון	21,558	סך הכל חיובים נטו
		64.7 %	יחס גבייה לכלל החיובים
		11,967	גבייה השנה (קרן + ריבית)
		25,936	חיוב בשנת החשבון
		46.1 %	יחס גבייה השנה לחיוב השנה
1,130	העברות והוצאות חד-פעמיות (כולל כיסוי גירעון מצטבר)	10,318	פטורים, שחרורים והנחות
		1,977	גביית פיגורים (קרן + ריבית)
30,767	כלליות, השתתפויות ותמיכות	5,321	* לא למגורים - סך הכל גבייה
		15,216	עצמיות אחרות
		117,420	הכנסות מהממשלה - סך הכל
		74,577	מזה: משרד החינוך
		11,903	משרד הרווחה
		25,374	מענק כללי
		-	מענקים מיועדים
		1,184	מענקים מיוחדים
		-	מענקים להקטנת גירעון מצטבר
		-	מלווה לאיזון
25,587	<u>תקציב בלתי רגיל - סך הכל</u>	19,270	<u>תקציב בלתי רגיל - סך הכל</u>
17,672	מזה: עבודות שבוצעו במשך השנה	-	מזה: השתתפות בעלי נכסים
-	העברת מלוות	15,148	השתתפות משרדי ממשלה
7,915	הוצאות אחרות	1,157	מלוות
		2,965	הכנסות אחרות
			עודף/גירעון בתקציב הרגיל השנה
		-6,643	עודף/גירעון בתקציב הרגיל השנה ללא קבלת מלוות לאיזון
		-6,643	עודף/גירעון מצטבר בתקציב הרגיל לסוף שנה
		-27,556	עומס מלוות לפירעון בסוף השנה (כולל הפרשי הצמדה)
		18,242	

2018

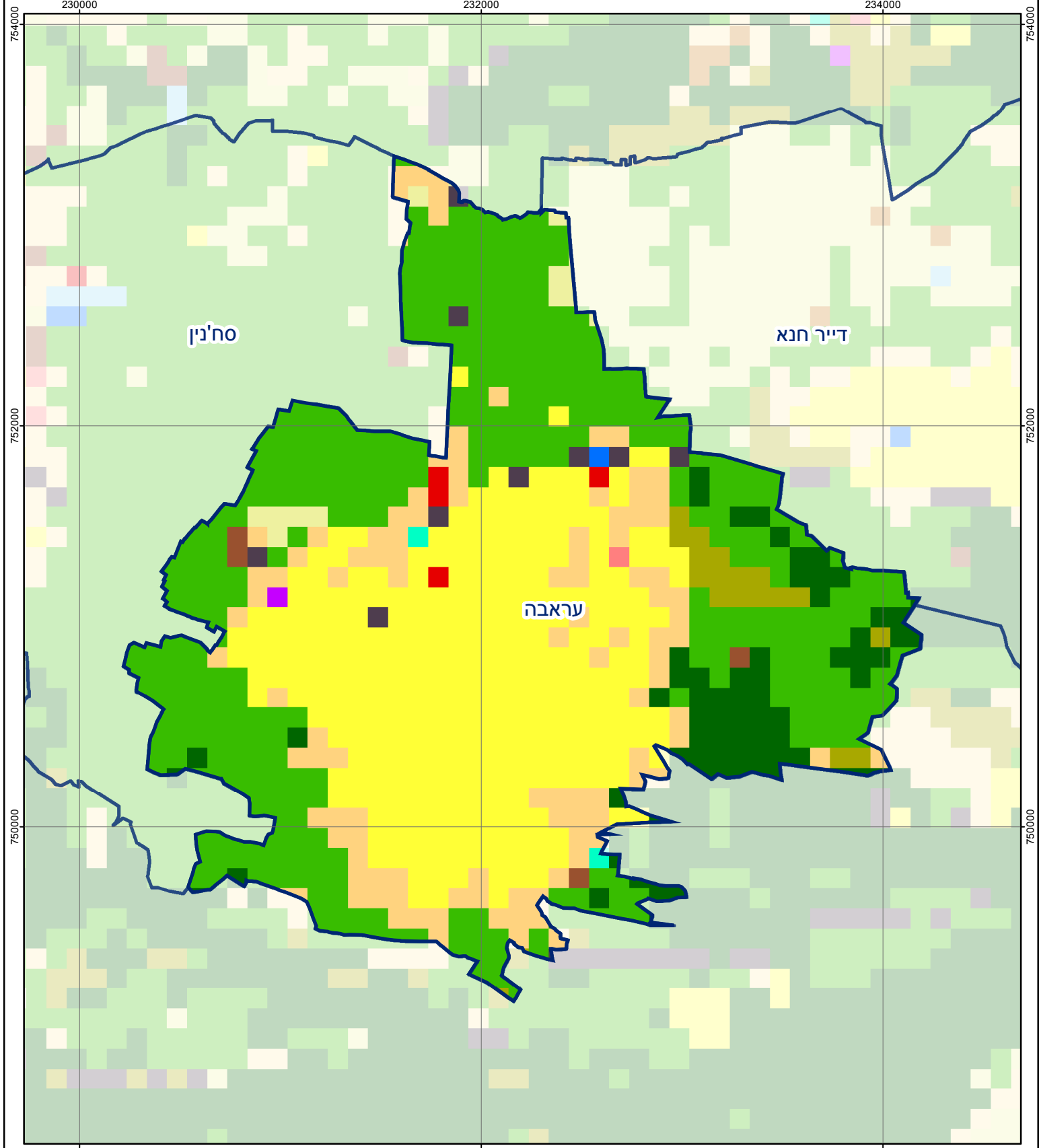
עראבה

חיובי ארנונה* לפי סוג נכס (2017 ו-2018)

חיוב באלפי ש"ח		שטחים באלפי מ"ר		סוג הנכס
2018	2017	2018	2017	
32,733	31,362	2,266	2,278	סך הכל
26,303	25,157	758	741	מגורים
3,919	3,650	57	54	משרדים, שירותים ומסחר
248	226	6	5	תעשייה
834	994	12	15	מלאכה
458	447	1	1	בנקים וחברות ביטוח
-	-	-	-	בתי מלון
4	4	3	3	חניונים
908	831	62	57	קרקע תפוסה
-	-	-	-	קרקע תפוסה המשמשת לעריכת אירועים
-	-	-	-	קרקע תפוסה במפעל עתיר שטח
12	12	1,285	1,320	אדמה חקלאית
47	40	4	4	מבנה חקלאי
-	-	-	-	אדמת בניין
-	-	-	-	מגורים שאינם בשימוש
-	-	-	-	מערכת סולרית הממוקמת על גג נכס
-	-	-	-	מערכת סולרית שאינה ממוקמת על גג נכס
-	-	-	-	קרקע תפוסה למערכת סולרית
-	-	77	78	יתר סוגי הנכסים

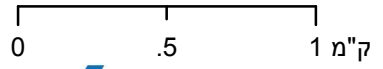
* חיובי ארנונה מתייחסים לנתוני חיוב ראשוני, שאינו כולל את השינויים בסכומי המס בשל הצמדה ואת הגידול הטבעי שחל במהלך השנה כתוצאה מתוספת נכסים.

מקור הנתונים: דוח כספי שנתי מבוקר ברשויות מקומיות, נספח א.



עראבה

סוג רשות: מועצה מקומית
 531 סמל יישוב:



מפת התמצאות



שימושי קרקע:	
כרייה וחציבה	מסחר ומגורים במרכז עירוני
גופי מים	תחבורה
גינות לנוי פארק ציבורי	מסחר ומשרדים
יער וחורש	תעשייה
מטעים	מכלולי תשתית
גידולי שדה	שירות לציבור ללא אפיון
שיחים בתה ועשבוני	מגורים
קרקע וסלע	מבנים חקלאיים
חינוך והשכלה	בריאות ורווחה
שירותי דת	חירום והצלה
שירותי מנהל ציבורי	בתי עלמין
תרבות פנאי וספורט	מלונאות ואירוח כפרי