

2018

ערד

כללי

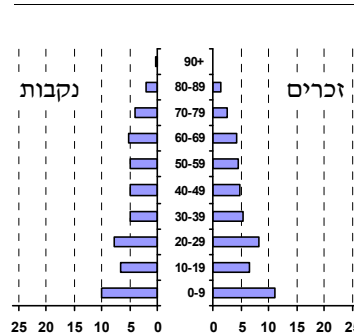
מספרים מוחלטים	קבוצת אוכלוסייה ודת	אחוזים
26,451	סך הכל	100.0
	יהודים ואחרים	96.9
	יהודים	81.0
אחוז גידול האוכלוסייה (לעומת שנה קודמת)		
3.6	לידות חי	717
199	פטירות	518
19.9	ריבוי טבעי - סך הכל	19.9
19.9	שיעור ל-1,000 תושבים	
פטירות תינוקות (ממוצע 2014-2018)		
1.8	שיעור ל-1,000 לידות חי 2014-2018	(2.8)
הגירה בתוך הרשות		
1,783	מאזן הגירה פנימית	255
374	מאזן הגירה - סך הכל	99
99	עולים בהשקעות ראשונה	
גיל (אחוזים):		
20.2	17-0	
39.4	44-18	
24.2	64-45	
16.2	+65	
29.8	אחוז עולי 1990+ מסך האוכלוסייה	

סמל: 2560 מחוז: הדרום
 מעמד מוניציפלי: עירייה
 שנת קבלת מעמד מוניציפלי: 1995
 מספר חברי מועצה: 15
 סמל ושם ועדת תכנון ובנייה: 610 ערד
 מרחק מגבול מחוז תל אביב (2015) (ק"מ): 123.2
 מרחב ימי, רשויות הגובלות בחוף הים: 0

דמוגרפיה

אוכלוסייה בסוף 2018 (אלפים) 26.5
 זכרים 13.0
 נקבות 13.5
 יחס תלות (ל-1,000 תושבים בלתי תלויים) 986

התפלגות אוכלוסייה, לפי גיל ומין (אחוזים)



הגירה פנימית, לפי מין וגיל

גיל				מין		סך הכל	
+65	64-30	29-15	עד 14	נקבות	זכרים		
46	272	544	260	488	634	1,122	נכנסים
92	363	222	190	421	446	867	יוצאים

שכר ורווחה

מקבלי קצבאות בגין ילדים (סוף שנה)				מספר ילדים במשפחה		סך הכל	משפחות ילדים
+5	4-3	2-1					
741	1,222	2,572	4,535				
4,546	4,183	3,726	12,455				
נתוני 2017							
שכר חודשי ממוצע של שכיר במשך השנה							
% שינוי ריאלי לעומת שנה קודמת		ש"ח					
5.2		7,690	סך הכל				
4.4		9,794	גברים				
5.5		5,727	נשים				
מספר השכירים							
11,504 אחוז השכירים המשתכרים עד שכר מינימום 43.4							
0.4306 מדד אי-השוויון - שכירים (מדד גיני, 0 שוויון מלא)							
מספר העצמאים							
605 הכנסה חודשית ממוצעת של עצמאי במשך השנה (ש"ח) 7,756							
6.4 אחוז שינוי ריאלי לעומת שנה קודמת							
50.9 אחוז העצמאים המשתכרים עד מחצית השכר הממוצע							
מקבלי:							
246	דמי אבטלה - סך הכל (ממוצע חודשי)						
103	מזה: גברים						
..	הכשרה מקצועית						
41	גיל ממוצע (לא כולל חיילים)						
134	דמי אבטלה ממוצעים ליום (ש"ח)						
4,083	קצבאות זקנה ושאיירים (סוף שנה)						
43.5	מזה: אחוז מקבלי השלמת הכנסה						
1,012	גמלת הבטחה הכנסה (נפשות, במשך השנה)						
751	גמלאות (סוף שנה): סיעוד						
1,284	נכות כללית						
125	ניידות						
149	נכות מעבודה ותלויים						
מבוטחים בקופות חולים							
29.8	באחוזים: כללית						
58.4	מכבי						
0.7	מאוחדת						
11.1	לאומית						

2018

ערד

מים

תקבולים (אלפי מ"ק)			2,073
פחת (אלפי מ"ק)			162
אחוז הפחת מסך כל תקבולי המים			7.8
צריכה, לפי ייעוד			
אחוז מסך הכל	אלפי מ"ק		
100.0	1,911	סך הכל	
100.0	1,911	ביתית (וכל צריכה אחרת)	
0.0	1	חקלאית	
צריכה ביתית (וכל צריכה אחרת), לפי ייעוד			
מ"ק לנפש	אחוז	אלפי מ"ק	
72.2	100.0	1,911	סך הכל
47.7	66.0	1,262	מזה: למגורים
1.5	2.1	39	למוסדות הרשות
8.9	12.4	236	לגינן ציבורי
3.1	4.2	81	למסחר ומלאכה
0.8	1.1	21	לבנייה

תחבורה

כלי רכב מנועיים - סך הכל	9,641
מזה: כלי רכב פרטיים	7,399
גיל ממוצע של כלי רכב פרטי (שנים)	8.2
תאונות דרכים עם נפגעים (ת"ד) - סך הכל	10
קטלניות	1
קשות	3
קלות	6
שיעור ל-1,000 תושבים	0.4
שיעור ל-1,000 כלי רכב	1.1
הרוגים	1

פסולת

פסולת מוצקה ביתית, מסחרית וגזם	
(ק"ג לנפש ליום)	1.4
אחוז מחזור	20.7

בנייה ודיור

גמר בנייה	התחלת בנייה	
10.3	25.6	שטח - סך הכל (אלפי מ"ר)
7.4	21.0	מזה: למגורים (אלפי מ"ר)
48	150	מספר דירות
9,228		מספר דירות למגורים לפי מרשם מבנים ודירות

שטח וצפיפות

שטח (קמ"ר)	126.13
צפיפות לקמ"ר	209.7

חינוך

ילדים בגנים של משרד החינוך תשע"ח 2017/18				
סך הכל	גיל 3	גיל 4	גיל 5	גיל 6
1,658	573	532	502	51

תשע"ח* 2017/18	בתי ספר	כיתות	תלמידים	ממוצע תלמידים לכיתה
סך הכל	15	177	4,140	23
יסודי	10	118	2,483	21
על-יסודי	7	59	1,657	28
חטיבת ביניים	..	22	634	29
תיכון	5	37	1,023	28
זכאים לתעודת בגרות מבין תלמידי כיתות יב (אחוזים):				
סך הכל	57.3			
עמדו בדרישות הסף של האוניברסיטאות	46.9			

* החל משנת הלימודים תשע"ח, הנתונים לא כוללים חינוך מיוחד.

השכלה גבוהה

2019	אחוז
בעלי תארים מישראל מכלל בני 35-55	11.4
מסיימי יב שהחלו לימודים גבוהים בתוך 8 שנים מסיום התיכון	37.4
סטודנטים מכלל בני 20-25	5.3
סטודנטים מכלל האוכלוסייה	1.6

בריאות

5.47	2018-2014	שיעור פטירות מתוקנן ל-1,000 תושבים
..	2018-2014	תוחלת חיים - סך הכל
4.16		שיעור פרייון כולל ל-1,000 תושבים
2,261.3	2016-2014	מספר מקרי סוכרת ממוצע לשנה
71.2	2016-2014	שיעור מקרי סוכרת מתוקנן ל-1,000 תושבים
		בעלי עודף משקל/השמנת יתר (אחוזים)
18.9	2017/18	כיתה א
29.6	2017/18	כיתה ז
58.4	2015-2011	מספר מקרי סרטן ממוצע לשנה, גברים
405.37	2015-2011	שיעור מקרי סרטן מכל הסוגים מתוקנן ל-100,000 תושבים, גברים
64.0	2015-2011	מספר מקרי סרטן ממוצע לשנה, נשים
357.07	2015-2011	שיעור מקרי סרטן מכל הסוגים מתוקנן ל-100,000 תושבים, נשים

תשתיות ושירותים עירוניים

גמר	התחלה	
-	-	סלילת כבישים חדשים, הרחבה ושיקום של כבישים
-	-	אורך (ק"מ)
-	-	שטח (אלפי מ"ר)
-	-	הנחת צינורות: מים (ק"מ)
-	-	ביוב (ק"מ)
-	-	תיעול (ק"מ)

ערך

2018

מדד חברתי-כלכלי 2015

אשכול: (מ-1 עד 10, 1 הנמוך ביותר)	4
ערך מדד:	-0.389
דירוג: (מ-1 עד 255, 1 הנמוך ביותר)	94

מדד פריפריאליות 2015

אשכול: (מ-1 עד 10, 1 הפריפריאלי ביותר)	3
ערך מדד:	-0.965
דירוג: (מ-1 עד 255, 1 הפריפריאלי ביותר)	23
דירוג לפי מרכיבי המדד:	
מדד נגישות פוטנציאלית:	22
(מ-1 עד 255, 1 הנגישות הנמוכה ביותר)	
קרבה לגבול מחוז תל אביב:	33
(מ-1 עד 255, 1 המרוחק ביותר)	

מדד קומפקטיות 2018

אשכול: (מ-1 עד 10, 1 הקומפקטי ביותר)	7
דירוג: (מ-1 עד 197, 1 הקומפקטי ביותר)	146
ציון תקן:	0.593

שימושי קרקע 2013

סך ק"מ	קמ"ר	אחוז
סך הכל שטח שיפוט	102.61	100.0
מגורים	2.79	2.7
חינוך והשכלה	0.22	0.2
בריאות ורווחה	0.01	-
שירותים ציבוריים	0.04	-
תרבות, פנאי, נופש וספורט	0.21	0.2
מסחר ומשרדים	0.15	0.1
תעשייה	0.44	0.4
תשתית ותחבורה	0.82	0.8
מבנים חקלאיים	-	-
גינון לנוי, פארק ציבורי	0.11	0.1
יער וחורש	0.03	-
מטעים	0.61	0.6
גידולי שדה	21.04	20.5
שטח פתוח אחר	76.14	74.4

סקר כוח אדם

סך הכל בני 15 ומעלה (אלפים)	..
התעודה הגבוהה ביותר (אחוזים)	..
ללא תעודה, תעודת סיום בי"ס יסודי או חט"ב	..
תעודת סיום בי"ס תיכון	..
תעודת בגרות	..
תעודת סיום מוסד על תיכון	..
תעודה אקדמית	..
תכונות כוח עבודה	
אחוז המשתתפים בכוח העבודה	..
שיעור תעסוקה	..
אחוז בלתי מועסקים	..
אחוז מועסקים מחוץ ליישוב המגורים	..
סך כל משקי הבית (אלפים)	..
ממוצע נפשות למשק בית	..
בעלות על דירה (אחוז מתוך משקי הבית)	..
בבעלות	..
בשכירות	..

צפיפות אוכלוסייה לשטח בנוי למגורים (נפשות לקמ"ר)	8,674
אוכלוסייה בסוף 2013 - סך הכל (אלפים)	24.2

מורשעים בדין

2017	2018
סך הכל	..
שיעור ל-1,000 בני 19 ומעלה	..
סוגי עבירות	אחוז
כלפי הסדר הציבורי	
כלפי חיי אדם וגופו	
מוסר	
רכוש	
מרמה וכלכליות	
רישוי	
אחר	

אוכלוסייה במוסדות לינה

2018	סך הכל
מוסדות לינה	8
דיירי מוסדות לינה	1,014
בתי אבות ודוור מוגן	1.67
מוסדות חינוך	0.85
מוסדות דת	0.93
מוסדות אשפוז כולל הוסטלים	-
מוסדות אחרים	0.38

2018

ערך

נתוני ביצוע תקציב הרשות (אלפי ש"ח, אלא אם כן צוין אחרת)

הוצאות		הכנסות	
232,226	סך הכל תשלומים (תקציב רגיל ובלתי רגיל)	224,340	סך הכל תקבולים (תקציב רגיל ובלתי רגיל)
183,011	תקציב רגיל - סך הכל	183,061	תקציב רגיל - סך הכל
6,919	הוצאות לנפש (ש"ח)	6,921	הכנסות לנפש (ש"ח)
	לפי פרקי תקציב		לפי פרקי תקציב
25,392	הנהלה וכלליות	106,440	מיסים ומענקים
45,392	שירותים מקומיים	20,955	שירותים מקומיים
82,590	שירותים ממלכתיים	52,831	שירותים ממלכתיים
41,286	מזה: חינוך	26,321	מזה: חינוך
32,111	רווחה	24,148	רווחה
4,868	תרבות	1,289	תרבות
894	מפעלים	824	מפעלים
-	מזה: מפעל המים	51	מזה: מפעל מים
28,743	תשלומים בלתי רגילים	2,011	תקבולים בלתי רגילים
	לפי סיווג כלכלי		לפי סיווג כלכלי
76,593	עלות עבודה - סך הכל	95,496	הכנסות עצמיות - סך הכל
17,327	מזה: חינוך	2,206	מזה: חינוך
6,682	רווחה	886	רווחה
35,570	הוצאות לפעולות	55,602	ארנונה - סך הכל גבייה * למגורים
6,571	פירעון מלוות	30,886	סך הכל גבייה
772	הוצאות מימון	38,722	סך הכל חיובים נטו
4,751	העברות והוצאות חד-פעמיות (כולל כיסוי גירעון מצטבר)	79.8 %	יחס גבייה לכלל החיובים
58,754	כלליות, השתתפויות ותמיכות	29,689	גבייה השנה (קרן + ריבית)
		42,359	חיוב בשנת החשבון
		70.1 %	יחס גבייה השנה לחיוב השנה
		10,763	פטורים, שחרורים והנחות
		1,197	גביית פיגורים (קרן + ריבית)
		24,716	* לא למגורים - סך הכל גבייה
		36,802	עצמיות אחרות
		87,565	הכנסות מהממשלה - סך הכל
		22,618	מזה: משרד החינוך
		22,659	משרד הרווחה
		32,112	מענק כללי
		315	מענקים מיועדים
		5,922	מענקים מיוחדים
		-	מענקים להקטנת גירעון מצטבר
		-	מלווה לאיזון
49,215	תקציב בלתי רגיל - סך הכל	41,279	תקציב בלתי רגיל - סך הכל
41,197	מזה: עבודות שבוצעו במשך השנה	-	מזה: השתתפות בעלי נכסים
-	העברת מלוות	32,180	השתתפות משרדי ממשלה
8,018	הוצאות אחרות	3,000	מלוות
		6,099	הכנסות אחרות
			עודף/גירעון בתקציב הרגיל השנה
		50	עודף/גירעון בתקציב הרגיל השנה ללא קבלת מלוות לאיזון
		50	עודף/גירעון מצטבר בתקציב הרגיל לסוף שנה
		-7,013	עומס מלוות לפירעון בסוף השנה (כולל הפרשי הצמדה)
		44,885	

2018

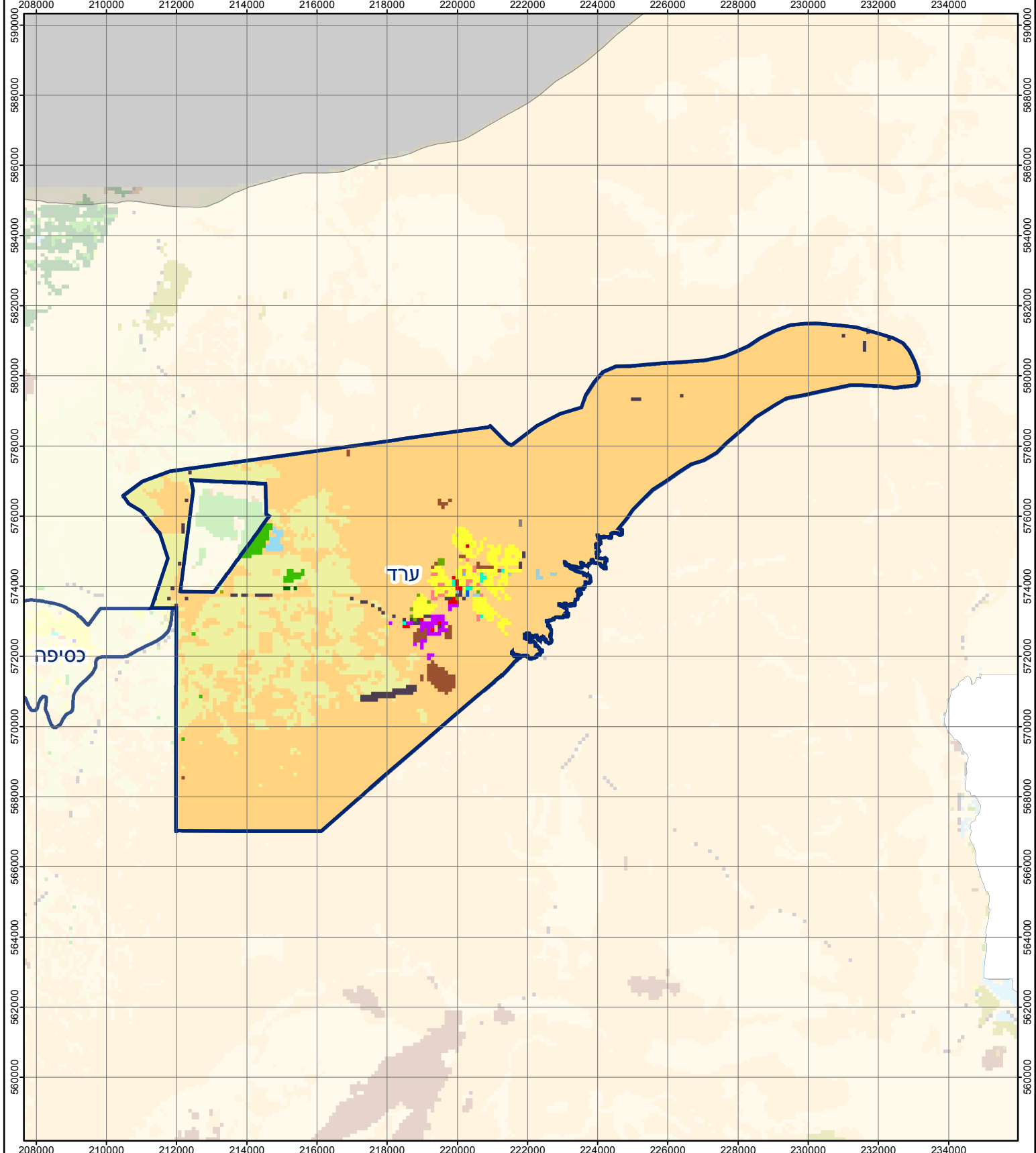
ערך

חיובי ארנונה* לפי סוג נכס (2017 ו-2018)

חיוב באלפי ש"ח		שטחים באלפי מ"ר		סוג הנכס
2018	2017	2018	2017	
64,057	63,404	2,472	2,831	סך הכל
41,339	39,414	973	945	מגורים
8,449	9,203	72	71	משרדים, שירותים ומסחר
5,024	4,825	111	109	תעשייה
703	1,107	19	22	מלאכה
2,069	2,025	2	2	בנקים וחברות ביטוח
1,701	1,301	32	25	בתי מלון
18	18	3	3	חניונים
1,349	2,274	1,176	1,165	קרקע תפוסה
-	-	-	-	קרקע תפוסה המשמשת לעריכת אירועים
-	-	-	-	קרקע תפוסה במפעל עתיר שטח
31	30	1	1	אדמה חקלאית
54	53	3	3	מבנה חקלאי
-	-	-	-	אדמת בניין
-	-	-	-	מגורים שאינם בשימוש
-	-	-	-	מערכת סולרית הממוקמת על גג נכס
-	-	-	-	מערכת סולרית שאינה ממוקמת על גג נכס
-	-	-	-	קרקע תפוסה למערכת סולרית
3,320	3,154	80	485	יתר סוגי הנכסים

* חיובי ארנונה מתייחסים לנתוני חיוב ראשוני, שאינו כולל את השינויים בסכומי המס בשל הצמדה ואת הגידול הטבעי שחל במהלך השנה כתוצאה מתוספת נכסים.

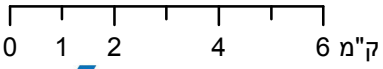
מקור הנתונים: דוח כספי שנתי מבוקר ברשויות מקומיות, נספח א.



מפת התמצאות

ערד

סוג רשות: עירייה
 סמל יישוב: 2560



שימושי קרקע:		
כרייה וחציבה	מסחר ומגורים במרכז עירוני	חינוך והשכלה
גופי מים	תחבורה	בריאות ורווחה
גינות לנוי פארק ציבורי	מסחר ומשרדים	שירותי דת
יער וחורש	תעשייה	חירום והצלה
מטעים	מכלולי תשתית	שירותי מנהל ציבורי
גידולי שדה	שירות לציבור ללא אפיון	בתי עלמין
שיחים בתה ועשבוני	מגורים	תרבות פנאי וספורט
קרקע וסלע	מבנים חקלאיים	מלונאות ואירוח כפרי