

2018

אור יהודה

כללי

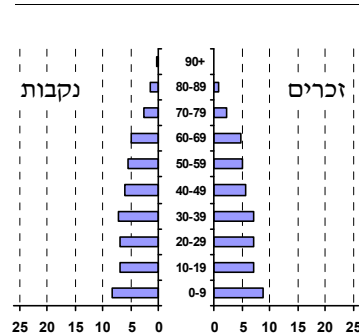
מספרים מוחלטים	קבוצת אוכלוסייה ודת	אחוזים
36,864	סך הכל	100.0
	יהודים ואחרים	99.8
	יהודים	97.8
אחוז גידול האוכלוסייה (לעומת שנה קודמת)		
0.4	לידות חי	
679	פטירות	
194	ריבוי טבעי - סך הכל	485
13.2	שיעור ל-1,000 תושבים	
0.8	פטירות תינוקות (ממוצע 2018-2014)	
..	שיעור ל-1,000 לידות חי 2018-2014	
1,445	הגירה בתוך הרשות	
-456	מאזן הגירה פנימית	
-410	מאזן הגירה - סך הכל	
40	עולים בהשקעות ראשונה	
37.5	גיל (אחוזים): 17-0	
35.0	44-18	
15.0	64-45	
12.5	+65	
14.1	אחוז עולי 1990+ מסך האוכלוסייה	

סמל: 2400 מחוז: תל אביב
 מעמד מוניציפלי: עירייה
 שנת קבלת מעמד מוניציפלי: 1988
 מספר חברי מועצה: 15
 סמל ושם ועדת תכנון ובנייה: 510 אור יהודה
 מרחק מגבול מחוז תל אביב (2015) (ק"מ): 00.0
 מרחב ימי, רשויות הגובלות בחוף הים: 0

דמוגרפיה

אוכלוסייה בסוף 2018 (אלפים) 36.9
 זכרים 18.2
 נקבות 18.7
 יחס תלות (ל-1,000 תושבים בלתי תלויים) 785

התפלגות אוכלוסייה, לפי גיל ומין (אחוזים)



הגירה פנימית, לפי מין וגיל

גיל				מין		סך הכל	
+65	64-30	29-15	עד 14	נקבות	זכרים		
41	281	206	167	341	354	695	נכנסים
47	463	297	344	562	589	1,151	יוצאים

שכר ורווחה

מקבלי קצבאות בגין ילדים (סוף שנה)				מקבלי:	
מספר ילדים במשפחה			סך הכל	דמי אבטלה - סך הכל (ממוצע חודשי)	מזה: גברים
+5	4-3	2-1			
157	1,679	3,410	5,246	366	164
892	5,470	5,100	11,462	..	הכשרה מקצועית
נתוני 2017					
שכר חודשי ממוצע של שכיר במשך השנה					
% שינוי ריאלי לעומת שנה קודמת		ש"ח		40	גיל ממוצע (לא כולל חיילים)
5.5	8,305	סך הכל		139	דמי אבטלה ממוצעים ליום (ש"ח)
5.0	9,752	גברים		4,632	קצבאות זקנה ושאיירים (סוף שנה)
6.2	6,940	נשים		16.3	מזה: אחוז מקבלי השלמת הכנסה
מספר השכירים				567	גמלת הבטחת הכנסה (נפשות, במשך השנה)
17,225	אחוז השכירים המשתכרים עד שכר מינימום			1,154	גמלאות (סוף שנה): סיעוד
36.5	מדד אי-השוויון - שכירים (מדד גיני, 0 שוויון מלא)			1,558	נכות כללית
0.4026	מספר העצמאים			173	ניידות
1,440	הכנסה חודשית ממוצעת של עצמאי במשך השנה (ש"ח)			117	נכות מעבודה ותלויים
10,347	אחוז שינוי ריאלי לעומת שנה קודמת			מבוטחים בקופות חולים	
4.1	אחוז העצמאים המשתכרים עד מחצית השכר הממוצע			59.1	באחוזים: כללית
38.6				33.5	מכבי
				2.3	מאוחדת
				5.1	לאומית

2018

אור יהודה

מים

תקבולים (אלפי מ"ק)			3,090
פחת (אלפי מ"ק)			169
אחוז הפחת מסך כל תקבולי המים			5.5
צריכה, לפי ייעוד			
אחוז מסך הכל	אלפי מ"ק		
100.0	2,921	סך הכל	
94.1	2,748	ביתית (וכל צריכה אחרת)	
5.9	173	חקלאית	
צריכה ביתית (וכל צריכה אחרת), לפי ייעוד			
מ"ק לנפש	אחוז	אלפי מ"ק	
74.5	100.0	2,748	סך הכל
51.6	69.3	1,904	מזה: למגורים
1.8	2.4	67	למוסדות הרשות
6.5	8.7	239	לגינן ציבורי
13.4	18.0	493	למסחר ומלאכה
0.7	1.0	26	לבנייה

תחבורה

כלי רכב מנועיים - סך הכל		15,078
מזה: כלי רכב פרטיים		11,513
גיל ממוצע של כלי רכב פרטי (שנים)		7.4
תאונות דרכים עם נפגעים (ת"ד) - סך הכל		41
קטלניות		-
קשות		4
קלות		37
שיעור ל-1,000 תושבים		1.1
שיעור ל-1,000 כלי רכב		2.7
הרוגים		-

פסולת

פסולת מוצקה ביתית, מסחרית וגזם	
2.4	(ק"ג לנפש ליום)
37.6	אחוז מחזור

בנייה ודיור

גמר בנייה	התחלת בנייה	
38.3	120.3	שטח - סך הכל (אלפי מ"ר)
1.5	119.8	מזה: למגורים (אלפי מ"ר)
4	555	מספר דירות
מספר דירות למגורים לפי מרשם מבנים ודירות		10,621

שטח וצפיפות

6.67	שטח (קמ"ר)
5,530.5	צפיפות לקמ"ר

חינוך

ילדים בגנים של משרד החינוך תשע"ח 2017/18				
סך הכל	גיל 3	גיל 4	גיל 5	גיל 6
1,844	607	577	600	60
תשע"ח* 2017/18				
סך הכל	בתי ספר	כיתות	תלמידים	ממוצע תלמידים לכיתה
26	17	198	5,066	26
25	11	119	2,930	25
27	10	79	2,136	27
32	3	32	1,025	32
24	7	47	1,111	24
זכאים לתעודת בגרות מבין תלמידי כיתות יב (אחוזים):				
סך הכל 70.7				
עמדו בדרישות הסף של האוניברסיטאות 51.3				

* החל משנת הלימודים תשע"ח, הנתונים לא כוללים חינוך מיוחד.

השכלה גבוהה

אחוז	2019
12.6	בעלי תארים מישראל מכלל בני 35-55
42.0	מסיימי יב שהחלו לימודים גבוהים בתוך 8 שנים מסיום התיכון
11.8	סטודנטים מכלל בני 20-25
2.2	סטודנטים מכלל האוכלוסייה

בריאות

5.04	2018-2014	שיעור פטירות מתוקנן ל-1,000 תושבים
..	2018-2014	תוחלת חיים - סך הכל
2.61		שיעור פרייון כולל ל-1,000 תושבים
2,683.7	2016-2014	מספר מקרי סוכרת ממוצע לשנה
66.6	2016-2014	שיעור מקרי סוכרת מתוקנן ל-1,000 תושבים
		בעלי עודף משקל/השמנת יתר (אחוזים)
21.2	2017/18	כיתה א
34.5	2017/18	כיתה ז
58.6	2015-2011	מספר מקרי סרטן ממוצע לשנה, גברים
342.86	2015-2011	שיעור מקרי סרטן מכל הסוגים מתוקנן ל-100,000 תושבים, גברים
56.2	2015-2011	מספר מקרי סרטן ממוצע לשנה, נשים
277.53	2015-2011	שיעור מקרי סרטן מכל הסוגים מתוקנן ל-100,000 תושבים, נשים

תשתיות ושירותים עירוניים

גמר	התחלה	
0.7	3.4	סלילת כבישים חדשים, הרחבה ושיקום של כבישים אורך (ק"מ)
5.9	35.6	שטח (אלפי מ"ר)
-	-	הנחת צינורות: מים (ק"מ)
-	-	ביוב (ק"מ)
0.9	0.9	תיעול (ק"מ)

2018

אור יהודה

מדד פריפריאליות 2015

8	אשכול: (מ-1 עד 10, 1 הפריפריאלי ביותר)
2.482	ערך מדד:
240	דירוג: (מ-1 עד 255, 1 הפריפריאלי ביותר)
	דירוג לפי מרכיבי המדד:
240	מדד נגישות פוטנציאלית: (מ-1 עד 255, 1 הנגישות הנמוכה ביותר)
250	קרבה לגבול מחוז תל אביב: (מ-1 עד 255, 1 המרוחק ביותר)

מדד חברתי-כלכלי 2015

6	אשכול: (מ-1 עד 10, 1 הנמוך ביותר)
0.171	ערך מדד:
142	דירוג: (מ-1 עד 255, 1 הנמוך ביותר)

מדד קומפקטיות 2018

3	אשכול: (מ-1 עד 10, 1 הקומפקטי ביותר)
64	דירוג: (מ-1 עד 197, 1 הקומפקטי ביותר)
-0.587	ציון תקן:

סקר כוח אדם

..	סך הכל בני 15 ומעלה (אלפים)
..	התעודה הגבוהה ביותר (אחוזים)
..	ללא תעודה, תעודת סיום בי"ס יסודי או חט"ב
..	תעודת סיום בי"ס תיכון
..	תעודת בגרות
..	תעודת סיום מוסד על תיכון
..	תעודה אקדמית
..	תכונות כוח עבודה
..	אחוז המשתתפים בכוח העבודה
..	שיעור תעסוקה
..	אחוז בלתי מועסקים
..	אחוז מועסקים מחוץ ליישוב המגורים
..	סך כל משקי הבית (אלפים)
..	ממוצע נפשות למשק בית
..	בעלות על דירה (אחוז מתוך משקי הבית)
..	בבעלות
..	בשכירות

שימושי קרקע 2013

אחוז	קמ"ר	
100.0	6.70	סך הכל שטח שיפוט
31.5	2.11	מגורים
2.5	0.17	חינוך והשכלה
0.1	0.01	בריאות ורווחה
0.3	0.02	שירותים ציבוריים
1.2	0.08	תרבות, פנאי, נופש וספורט
5.7	0.38	מסחר ומשרדים
1.9	0.13	תעשייה
4.9	0.33	תשתית ותחבורה
0.1	0.01	מבנים חקלאיים
0.6	0.04	גינון לנוי, פארק ציבורי
-	-	יער וחורש
5.2	0.35	מטעים
30.3	2.03	גידולי שדה
15.7	1.04	שטח פתוח אחר

2017

מורשעים בדן

..	סך הכל
..	שיעור ל-1,000 בני 19 ומעלה
אחוז	סוגי עבירות
	כלפי הסדר הציבורי
	כלפי חיי אדם וגופו
	מוסר
	רכוש
	מרמה וכלכליות
	רישוי
	אחר

16,825	צפיפות אוכלוסייה לשטח בנוי למגורים (נפשות לקמ"ר)
35.5	אוכלוסייה בסוף 2013 - סך הכל (אלפים)

אוכלוסייה במוסדות לינה 2018

אחוז מאוכל' הרשות	סך הכל	מוסדות לינה
7	478	דיירי מוסדות לינה
0.49		בתי אבות ודוור מוגן
-		מוסדות חינוך
0.39		מוסדות דת
0.42		מוסדות אשפוז כולל הוסטלים
-		מוסדות אחרים

2018

אור יהודה

נתוני ביצוע תקציב הרשות (אלפי ש"ח, אלא אם כן צוין אחרת)

הוצאות		הכנסות	
383,977	סך הכל תשלומים (תקציב רגיל ובלתי רגיל)	406,726	סך הכל תקבולים (תקציב רגיל ובלתי רגיל)
300,905	<u>תקציב רגיל - סך הכל</u>	297,342	<u>תקציב רגיל - סך הכל</u>
8,163	הוצאות לנפש (ש"ח)	8,066	הכנסות לנפש (ש"ח)
	לפי פרקי תקציב		לפי פרקי תקציב
32,041	הנהלה וכלליות	156,526	מיסים ומענקים
66,481	שירותים מקומיים	41,819	שירותים מקומיים
161,179	שירותים ממלכתיים	96,734	שירותים ממלכתיים
102,438	מזה: חינוך	60,946	מזה: חינוך
48,387	רווחה	35,035	רווחה
7,183	תרבות	521	תרבות
565	מפעלים	979	מפעלים
224	מזה: מפעל המים	550	מזה: מפעל מים
40,639	תשלומים בלתי רגילים	1,284	תקבולים בלתי רגילים
	לפי סיווג כלכלי		לפי סיווג כלכלי
107,921	עלות עבודה - סך הכל	186,611	הכנסות עצמיות - סך הכל
49,103	מזה: חינוך	1,479	מזה: חינוך
12,804	רווחה	1,055	רווחה
		118,512	ארנונה - סך הכל גבייה
101,587	הוצאות לפעולות		* למגורים
5,378	פירעון מלוות	46,703	סך הכל גבייה
2,372	הוצאות מימון	50,041	סך הכל חיובים נטו
		93.3 %	יחס גבייה לכלל החיובים
6,664	העברות והוצאות חד-פעמיות (כולל כיסוי גירעון מצטבר)	44,101	גבייה השנה (קרן + ריבית)
		61,837	חיוב בשנת החשבון
		71.3 %	יחס גבייה השנה לחיוב השנה
		13,759	פטורים, שחרורים והנחות
		2,602	גביית פיגורים (קרן + ריבית)
76,983	כלליות, השתתפויות ותמיכות	71,809	* לא למגורים - סך הכל גבייה
		65,565	עצמיות אחרות
		110,731	הכנסות מהממשלה - סך הכל
		57,716	מזה: משרד החינוך
		33,980	משרד הרווחה
		1,994	מענק כללי
		-	מענקים מיועדים
		13,918	מענקים מיוחדים
		-	מענקים להקטנת גירעון מצטבר
		-	מלווה לאיזון
83,072	<u>תקציב בלתי רגיל - סך הכל</u>	109,384	<u>תקציב בלתי רגיל - סך הכל</u>
79,112	מזה: עבודות שבוצעו במשך השנה	-	מזה: השתתפות בעלי נכסים
-	העברת מלוות	4,005	השתתפות משרדי ממשלה
3,960	הוצאות אחרות	8,000	מלוות
		97,379	הכנסות אחרות
			עודף/גירעון בתקציב הרגיל השנה
		-3,563	עודף/גירעון בתקציב הרגיל השנה ללא קבלת מלוות לאיזון
		-40,463	עודף/גירעון מצטבר בתקציב הרגיל לסוף שנה
		36,163	עומס מלוות לפירעון בסוף השנה (כולל הפרשי הצמדה)

2018

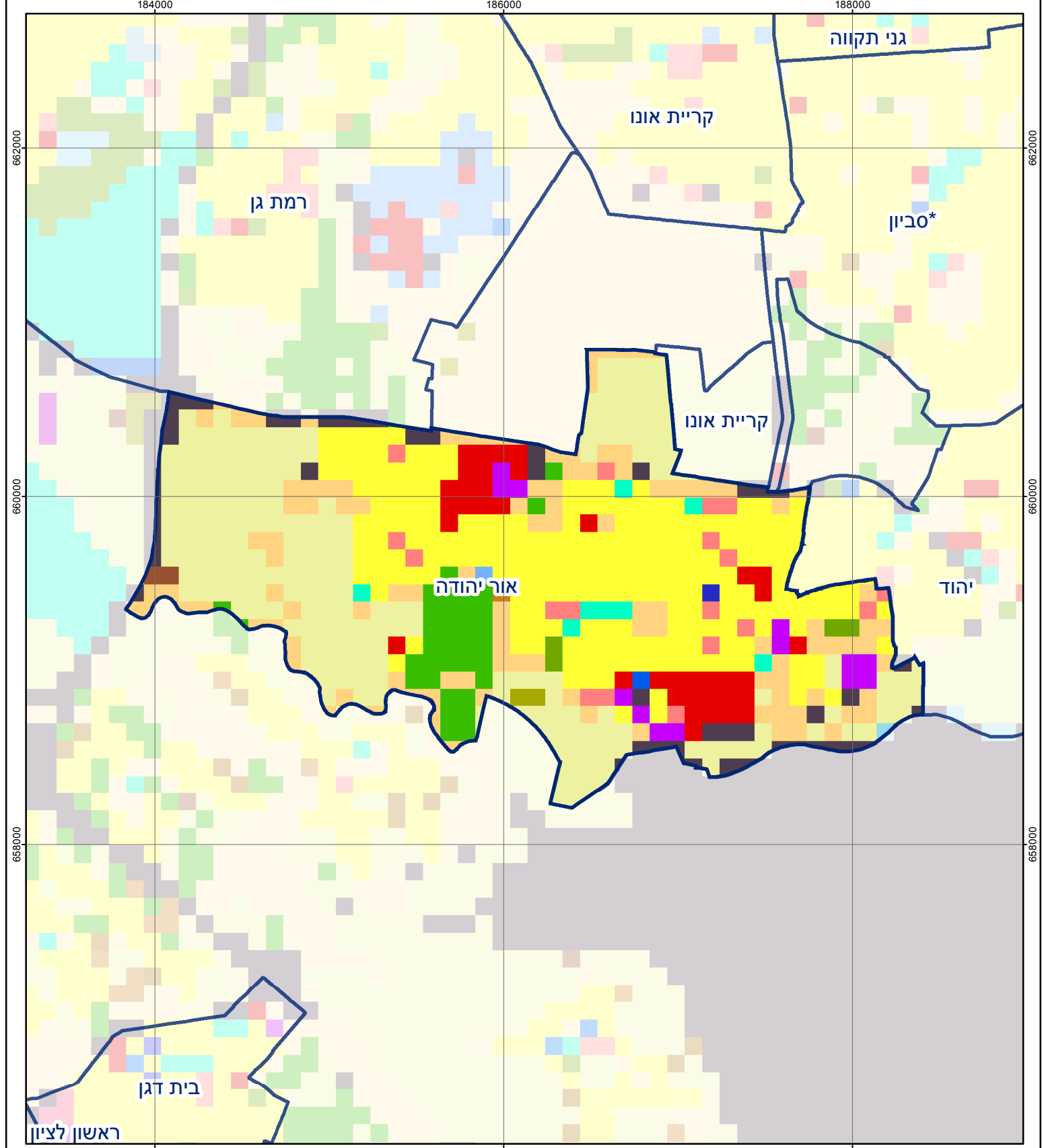
אור יהודה

חיובי ארנונה* לפי סוג נכס (2017 ו-2018)

חיוב באלפי ש"ח		שטחים באלפי מ"ר		סוג הנכס
2018	2017	2018	2017	
138,254	133,665	2,590	2,565	סך הכל
59,425	57,638	1,237	1,230	מגורים
41,725	40,241	195	191	משרדים, שירותים ומסחר
22,089	20,975	154	147	תעשייה
1,093	1,128	8	8	מלאכה
2,131	2,161	2	2	בנקים וחברות ביטוח
-	-	-	-	בתי מלון
4,418	3,755	98	85	חניונים
2,358	2,329	73	74	קרקע תפוסה
-	-	-	-	קרקע תפוסה המשמשת לעריכת אירועים
-	-	-	-	קרקע תפוסה במפעל עתיר שטח
115	113	786	787	אדמה חקלאית
-	-	-	-	מבנה חקלאי
-	-	-	-	אדמת בניין
-	-	-	-	מגורים שאינם בשימוש
-	-	-	-	מערכת סולרית הממוקמת על גג נכס
-	-	-	-	מערכת סולרית שאינה ממוקמת על גג נכס
-	-	-	-	קרקע תפוסה למערכת סולרית
4,900	5,325	38	40	יתר סוגי הנכסים

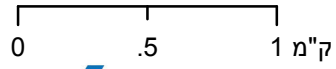
* חיובי ארנונה מתייחסים לנתוני חיוב ראשוני, שאינו כולל את השינויים בסכומי המס בשל הצמדה ואת הגידול הטבעי שחל במהלך השנה כתוצאה מתוספת נכסים.

מקור הנתונים: דוח כספי שנתי מבוקר ברשויות מקומיות, נספח א.



אור יהודה

סוג רשות: עירייה
 סמל יישוב: 2400



מפת התמצאות



כרייה וחציבה	מסחר ומגורים במרכז עירוני	חינוך והשכלה	בריאות ורווחה
גופי מים	תחבורה	שירותי דת	חירום והצלה
גינות לנוי פארק ציבורי	מסחר ומשרדים	שירותי מנהל ציבורי	בתי עלמין
יער וחורש	תעשייה	שירותי פנאי וספורט	מלונאות ואירוח כפרי
מטעים	מכלולי תשתית	מגורים	
גידולי שדה	שירות לציבור ללא אפיון	מבנים חקלאיים	
שיחים בתה ועשבוני	קרקע וסלע		