

2018

צפת

כללי

מספרים מוחלטים	מספרים אחוזים	קבוצת אוכלוסייה ודת
35,716	100.0	סך הכל
	97.7	יהודים ואחרים
	92.3	יהודים

סמל: 8000 מחוז: הצפון
 מעמד מוניציפלי: עירייה
 שנת קבלת מעמד מוניציפלי: 1877
 מספר חברי מועצה: 15
 סמל ושם ועדת תכנון ובנייה: 216 צפת
 מרחק מגבול מחוז תל אביב (2015) (ק"מ): 141.1
 מרחב ימי, רשויות הגובלות בחוף הים: 0

דמוגרפיה

אחוז גידול האוכלוסייה (לעומת שנה קודמת) 1.2

לידות חי 1,012

פטירות 157

ריבוי טבעי - סך הכל 855

שיעור ל-1,000 תושבים 24.1

פטירות תינוקות (ממוצע 2014-2018) 3.6

שיעור ל-1,000 לידות חי 2018-2014 (3.6)

הגירה בתוך הרשות 2,228

מאזן הגירה פנימית -428

מאזן הגירה - סך הכל -330

עולים בהשקעות ראשונה 121

גיל (אחוזים): 17-0 29.8

44-18 36.4

64-45 20.7

+65 13.2

אחוז עולי 1990+ מסך האוכלוסייה 13.7

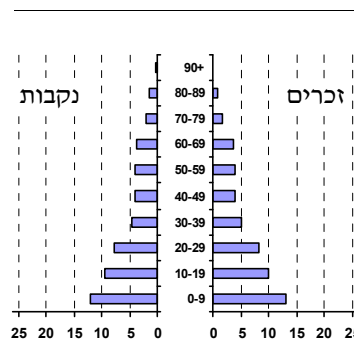
אוכלוסייה בסוף 2018 (אלפים) 35.7

זכרים 18.1

נקבות 17.6

יחס תלות (ל-1,000 תושבים בלתי תלויים) 1,184

התפלגות אוכלוסייה, לפי גיל ומין (אחוזים)



הגירה פנימית, לפי מין וגיל

גיל				מין		סך הכל	
+65	64-30	29-15	עד 14	נקבות	זכרים		
48	313	559	446	613	753	1,366	נכנסים
90	552	550	602	866	928	1,794	יוצאים

שכר ורווחה

מקבלי קצבאות בגין ילדים (סוף שנה)

מספר ילדים במשפחה			סך הכל	משפחות ילדים
+5	4-3	2-1		
1,021	1,679	2,765	5,465	
6,357	5,746	4,092	16,195	

נתוני 2017

שכר חודשי ממוצע של שכיר במשך השנה

% שינוי ריאלי לעומת שנה קודמת	ש"ח	סך הכל
6.2	6,214	גברים
7.3	7,252	נשים
4.6	5,265	

מספר השכירים 12,259

אחוז השכירים המשתכרים עד שכר מינימום 53.8

מדד אי-השוויון - שכירים (מדד גיני, 0 שוויון מלא) 0.4364

מספר העצמאים 800

הכנסה חודשית ממוצעת של עצמאי במשך השנה (ש"ח) 7,489

אחוז שינוי ריאלי לעומת שנה קודמת 8.3

אחוז העצמאים המשתכרים עד מחצית השכר הממוצע 54.1

מקבלי:

דמי אבטלה - סך הכל (ממוצע חודשי) 285

מזה: גברים 120

הכשרה מקצועית - 0

גיל ממוצע (לא כולל חיילים) 37

דמי אבטלה ממוצעים ליום (ש"ח) 108

קצבאות זקנה ושאיירים (סוף שנה) 3,323

מזה: אחוז מקבלי השלמת הכנסה 28.0

גמלת הבטחה הכנסה (נפשות, במשך השנה) 2,928

גמלאות (סוף שנה): סיעוד 697

נכות כללית 1,833

ניידות 129

נכות מעבודה ותלויים 114

מבוטחים בקופות חולים

באחוזים: כללית 48.6

מכבי 20.1

מאוחדת 12.4

לאומית 18.8

2018

צפת

מים

תקבולים (אלפי מ"ק)			2,998
פחת (אלפי מ"ק)			478
אחוז הפחת מסך כל תקבולי המים צריכה, לפי ייעוד			15.9
אחוז מסך הכל	אלפי מ"ק		
100.0	2,520	סך הכל	
99.6	2,510	ביתית (וכל צריכה אחרת)	
0.4	11	חקלאית	
צריכה ביתית (וכל צריכה אחרת), לפי ייעוד			
מ"ק לנפש	אחוז	אלפי מ"ק	
70.3	100.0	2,510	סך הכל
46.2	65.8	1,652	מזה: למגורים
5.5	7.9	198	למוסדות הרשות
2.4	3.4	86	לגינן ציבורי
2.7	3.8	96	למסחר ומלאכה
0.7	1.0	26	לבנייה

תחבורה

כלי רכב מנועיים - סך הכל	8,668
מזה: כלי רכב פרטיים	7,314
גיל ממוצע של כלי רכב פרטי (שנים)	8.0
תאונות דרכים עם נפגעים (ת"ד) - סך הכל	31
קטלניות	-
קשות	3
קלות	28
שיעור ל-1,000 תושבים	0.9
שיעור ל-1,000 כלי רכב	3.6
הרוגים	-

פסולת

פסולת מוצקה ביתית, מסחרית וגזם (ק"ג לנפש ליום)	1.8
אחוז מחזור	2.2

בנייה ודיור

גמר בנייה	התחלת בנייה	
6.5	7.5	שטח - סך הכל (אלפי מ"ר)
4.2	2.0	מזה: למגורים (אלפי מ"ר)
17	7	מספר דירות
10,315		מספר דירות למגורים לפי מרשם מבנים ודירות

שטח וצפיפות

שטח (קמ"ר)	29.94
צפיפות לקמ"ר	1,193.0

חינוך

ילדים בגנים של משרד החינוך תשע"ח 2017/18				
סך הכל	גיל 3	גיל 4	גיל 5	גיל 6
2,572	854	766	796	156

תשע"ח* 2017/18	בתי ספר	כיתות	תלמידים	ממוצע תלמידים לכיתה
סך הכל	37	341	7,896	23
יסודי	24	216	4,765	22
על-יסודי	19	125	3,131	25
חטיבת ביניים	5	41	1,085	26
תיכון	14	84	2,046	24
זכאים לתעודת בגרות מבין תלמידי כיתות יב (אחוזים):				
סך הכל	48.0			
עמדו בדרישות הסף של האוניברסיטאות	35.9			

* החל משנת הלימודים תשע"ח, הנתונים לא כוללים חינוך מיוחד.

השכלה גבוהה

2019	אחוז
13.4	בעלי תארים מישראל מכלל בני 35-55
36.3	מסיימי יב שהחלו לימודים גבוהים בתוך 8 שנים מסיום התיכון
10.7	סטודנטים מכלל בני 20-25
2.6	סטודנטים מכלל האוכלוסייה

בריאות

5.09	2018-2014	שיעור פטירות מתוקנן ל-1,000 תושבים
..	2018-2014	תוחלת חיים - סך הכל
4.60		שיעור פרייון כולל ל-1,000 תושבים
1,461.0	2016-2014	מספר מקרי סוכרת ממוצע לשנה
47.2	2016-2014	שיעור מקרי סוכרת מתוקנן ל-1,000 תושבים
		בעלי עודף משקל/השמנת יתר (אחוזים)
17.2	2017/18	כיתה א
28.1	2017/18	כיתה ז
45.8	2015-2011	מספר מקרי סרטן ממוצע לשנה, גברים
334.78	2015-2011	שיעור מקרי סרטן מכל הסוגים מתוקנן ל-100,000 תושבים, גברים
50.4	2015-2011	מספר מקרי סרטן ממוצע לשנה, נשים
314.17	2015-2011	שיעור מקרי סרטן מכל הסוגים מתוקנן ל-100,000 תושבים, נשים

תשתיות ושירותים עירוניים

גמר	התחלה	
-	-	סלילת כבישים חדשים, הרחבה ושיקום של כבישים אורך (ק"מ)
-	-	שטח (אלפי מ"ר)
-	-	הנחת צינורות: מים (ק"מ)
-	-	ביוב (ק"מ)
-	-	תיעול (ק"מ)

צפת

2018

מדד חברתי-כלכלי 2015

אשכול: (מ-1 עד 10, 1 הנמוך ביותר)	2
ערך מדד:	-1.079
דירוג: (מ-1 עד 255, 1 הנמוך ביותר)	34

מדד פריפריאליות 2015

אשכול: (מ-1 עד 10, 1 הפריפריאלי ביותר)	3
ערך מדד:	-0.942
דירוג: (מ-1 עד 255, 1 הפריפריאלי ביותר)	26
דירוג לפי מרכיבי המדד:	
מדד נגישות פוטנציאלית:	37
(מ-1 עד 255, 1 הנגישות הנמוכה ביותר)	
קרבה לגבול מחוז תל אביב:	18
(מ-1 עד 255, 1 המרוחק ביותר)	

מדד קומפקטיות 2018

אשכול: (מ-1 עד 10, 1 הקומפקטי ביותר)	8
דירוג: (מ-1 עד 197, 1 הקומפקטי ביותר)	177
ציון תקן:	1.307

שימושי קרקע 2013

אחוז	קמ"ר	
100.0	29.98	סך הכל שטח שיפוט
9.1	2.74	מגורים
1.3	0.39	חינוך והשכלה
0.3	0.09	בריאות ורווחה
0.5	0.14	שירותים ציבוריים
0.6	0.17	תרבות, פנאי, נופש וספורט
0.8	0.23	מסחר ומשרדים
0.3	0.08	תעשייה
0.9	0.27	תשתית ותחבורה
-	-	מבנים חקלאיים
-	0.01	גינון לנוי, פארק ציבורי
28.0	8.40	יער וחורש
0.8	0.23	מטעים
0.1	0.03	גידולי שדה
57.3	17.20	שטח פתוח אחר

סקר כוח אדם

..	סך הכל בני 15 ומעלה (אלפים)
..	התעודה הגבוהה ביותר (אחוזים)
..	ללא תעודה, תעודת סיום בי"ס יסודי או חט"ב
..	תעודת סיום בי"ס תיכון
..	תעודת בגרות
..	תעודת סיום מוסד על תיכון
..	תעודה אקדמית
..	תכונות כוח עבודה
..	אחוז המשתתפים בכוח העבודה
..	שיעור תעסוקה
..	אחוז בלתי מועסקים
..	אחוז מועסקים מחוץ ליישוב המגורים
..	סך כל משקי הבית (אלפים)
..	ממוצע נפשות למשק בית
..	בעלות על דירה (אחוז מתוך משקי הבית)
..	בבעלות
..	בשכירות

צפיפות אוכלוסייה לשטח בנוי למגורים (נפשות לקמ"ר)	12,007
אוכלוסייה בסוף 2013 - סך הכל (אלפים)	32.9

מורשעים בדין

2017	
..	סך הכל
..	שיעור ל-1,000 בני 19 ומעלה
אחוז	סוגי עבירות
	כלפי הסדר הציבורי
	כלפי חיי אדם וגופו
	מוסר
	רכוש
	מרמה וכלכליות
	רישוי
	אחר

אוכלוסייה במוסדות לינה

2018	סך הכל	אחוז מאוכל' הרשות
16	מוסדות לינה	
2,195	דיירי מוסדות לינה	
0.74	בתי אבות ודוור מוגן	
0.76	מוסדות חינוך	
1.53	מוסדות דת	
0.10	מוסדות אשפוז כולל הוסטלים	
3.01	מוסדות אחרים	

2018

צפת

נתוני ביצוע תקציב הרשות (אלפי ש"ח, אלא אם כן צוין אחרת)

הוצאות		הכנסות	
308,162	סך הכל תשלומים (תקציב רגיל ובלתי רגיל)	302,050	סך הכל תקבולים (תקציב רגיל ובלתי רגיל)
269,823	תקציב רגיל - סך הכל	269,860	תקציב רגיל - סך הכל
7,555	הוצאות לנפש (ש"ח)	7,556	הכנסות לנפש (ש"ח)
	לפי פרקי תקציב		לפי פרקי תקציב
33,554	הנהלה וכלליות	140,277	מיסים ומענקים
39,756	שירותים מקומיים	8,475	שירותים מקומיים
146,253	שירותים ממלכתיים	110,625	שירותים ממלכתיים
85,615	מזה: חינוך	70,290	מזה: חינוך
50,168	רווחה	37,024	רווחה
8,400	תרבות	2,834	תרבות
4,773	מפעלים	2,780	מפעלים
2,910	מזה: מפעל המים	242	מזה: מפעל מים
45,487	תשלומים בלתי רגילים	7,703	תקבולים בלתי רגילים
	לפי סיווג כלכלי		לפי סיווג כלכלי
85,571	עלות עבודה - סך הכל	99,061	הכנסות עצמיות - סך הכל
27,460	מזה: חינוך	3,596	מזה: חינוך
8,689	רווחה	450	רווחה
		52,263	ארנונה - סך הכל גבייה
49,047	הוצאות לפעולות		* למגורים
		23,495	סך הכל גבייה
8,166	פירעון מלוות	39,401	סך הכל חיובים נטו
		59.6 %	יחס גבייה לכלל החיובים
1,883	הוצאות מימון	20,668	גבייה השנה (קרן + ריבית)
		44,726	חיוב בשנת החשבון
	העברות והוצאות חד-פעמיות (כולל כיסוי גירעון מצטבר)	46.2 %	יחס גבייה השנה לחיוב השנה
7,693		15,236	פטורים, שחרורים והנחות
		2,827	גביית פיגורים (קרן + ריבית)
117,463	כלליות, השתתפויות ותמיכות	28,768	* לא למגורים - סך הכל גבייה
		42,752	עצמיות אחרות
		170,799	הכנסות מהממשלה - סך הכל
		64,701	מזה: משרד החינוך
		36,574	משרד הרווחה
		53,128	מענק כללי
		-	מענקים מיועדים
		9,304	מענקים מיוחדים
		-	מענקים להקטנת גירעון מצטבר
		-	מלווה לאיזון
38,339	תקציב בלתי רגיל - סך הכל	32,190	תקציב בלתי רגיל - סך הכל
32,118	מזה: עבודות שבוצעו במשך השנה	-	מזה: השתתפות בעלי נכסים
1,750	העברת מלוות	20,698	השתתפות משרדי ממשלה
4,471	הוצאות אחרות	1,750	מלוות
		9,742	הכנסות אחרות
			עודף/גירעון בתקציב הרגיל השנה
		37	עודף/גירעון בתקציב הרגיל השנה ללא קבלת מלוות לאיזון
		37	עודף/גירעון מצטבר בתקציב הרגיל לסוף שנה
		-36,670	עומס מלוות לפירעון בסוף השנה (כולל הפרשי הצמדה)
		38,056	

2018

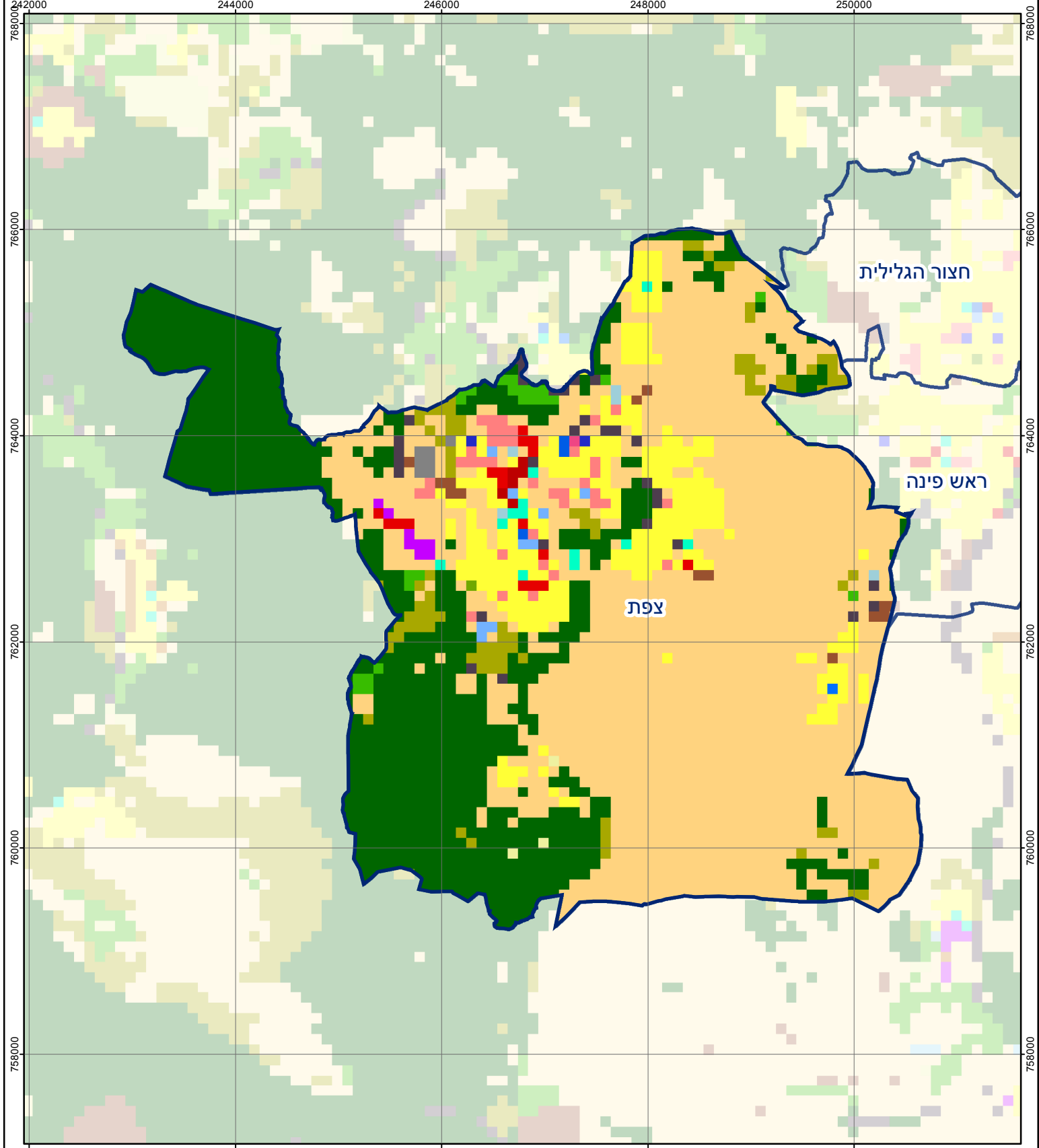
צפת

חיובי ארנונה* לפי סוג נכס (2017 ו-2018)

חיוב באלפי ש"ח		שטחים באלפי מ"ר		סוג הנכס
2018	2017	2018	2017	
79,183	75,994	1,584	1,691	סך הכל
38,328	36,992	952	940	מגורים
13,941	17,411	90	115	משרדים, שירותים ומסחר
2,309	2,244	30	30	תעשייה
729	717	13	13	מלאכה
2,601	2,545	2	2	בנקים וחברות ביטוח
2,618	2,601	60	61	בתי מלון
328	542	9	15	חניונים
2,599	3,839	257	388	קרקע תפוסה
-	-	-	-	קרקע תפוסה המשמשת לעריכת אירועים
-	-	-	-	קרקע תפוסה במפעל עתיר שטח
6	6	29	29	אדמה חקלאית
-	-	-	-	מבנה חקלאי
-	-	-	-	אדמת בניין
-	-	-	-	מגורים שאינם בשימוש
-	-	-	-	מערכת סולרית הממוקמת על גג נכס
-	-	-	-	מערכת סולרית שאינה ממוקמת על גג נכס
-	-	-	-	קרקע תפוסה למערכת סולרית
15,724	9,097	141	98	יתר סוגי הנכסים

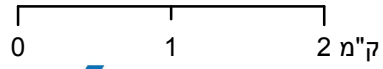
* חיובי ארנונה מתייחסים לנתוני חיוב ראשוני, שאינו כולל את השינויים בסכומי המס בשל הצמדה ואת הגידול הטבעי שחל במהלך השנה כתוצאה מתוספת נכסים.

מקור הנתונים: דוח כספי שנתי מבוקר ברשויות מקומיות, נספח א.



צפת

סוג רשות: עירייה
 סמל יישוב: 8000



מפת התמצאות



שימושי קרקע:	
כרייה וחציבה	מסחר ומגורים במרכז עירוני
גופי מים	תחבורה
גינון לנוי פארק ציבורי	מסחר ומשרדים
יער וחורש	תעשייה
מטעים	מכלולי תשתית
גידולי שדה	שירות לציבור ללא אפיון
שיחים בתה ועשבוני	מגורים
קרקע וסלע	מבנים חקלאיים
חינוך והשכלה	בריאות ורווחה
שירותי דת	חירום והצלה
שירותי מנהל ציבורי	בתי עלמין
תרבות פנאי וספורט	מלונאות ואירוח כפרי