

2018

קריית אתא

כללי

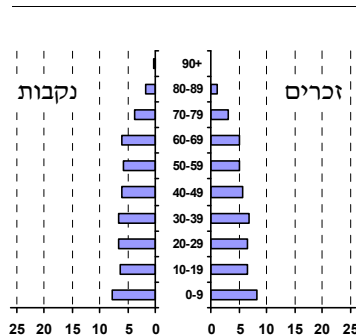
מספרים מוחלטים	קבוצת אוכלוסייה ודת	אחוזים
58,268	סך הכל	100.0
	יהודים ואחרים	99.8
	יהודים	92.3
אחוז גידול האוכלוסייה (לעומת שנה קודמת)		
1.3	לידות חי	943
426	פטירות	517
8.9	ריבוי טבעי - סך הכל	8.9
	שיעור ל-1,000 תושבים	
1.8	פטירות תינוקות (ממוצע 2014-2018)	1.8
(1.9)	שיעור ל-1,000 לידות חי 2014-2018	(1.9)
3,156	הגירה בתוך הרשות	
50	מאזן הגירה פנימית	
131	מאזן הגירה - סך הכל	
85	עולים בהשקעות ראשונה	
28.2	גיל (אחוזים): 17-0	
35.3	44-18	
27.1	64-45	
9.4	+65	
17.0	אחוז עולי 1990+ מסך האוכלוסייה	

סמל: 6800 מחוז: חיפה
 מעמד מוניציפלי: עירייה
 שנת קבלת מעמד מוניציפלי: 1967
 מספר חברי מועצה: 17
 סמל ושם ועדת תכנון ובנייה: 305 קריית אתא
 מרחק מגבול מחוז תל אביב (2015) (ק"מ): 86.0
 מרחב ימי, רשויות הגובלות בחוף הים: 0

דמוגרפיה

אוכלוסייה בסוף 2018 (אלפים) 58.3
 זכרים 28.5
 נקבות 29.7
 יחס תלות (ל-1,000 תושבים בלתי תלויים) 813

התפלגות אוכלוסייה, לפי גיל ומין (אחוזים)



הגירה פנימית, לפי מין וגיל

גיל				מין		סך הכל	
+65	64-30	29-15	עד 14	נקבות	זכרים		
133	771	465	540	963	946	1,909	נכנסים
118	781	505	455	903	956	1,859	יוצאים

שכר ורווחה

מקבלי קצבאות בגין ילדים (סוף שנה)				מספר ילדים במשפחה		סך הכל	משפחות ילדים
+5	4-3	2-1					
189	1,850	4,900	6,939				
1,078	5,935	7,287	14,300				
נתוני 2017							
שכר חודשי ממוצע של שכיר במשך השנה							
% שינוי ריאלי לעומת שנה קודמת		ש"ח					
5.7		8,943	סך הכל				
5.0		11,058	גברים				
6.5		6,912	נשים				
מספר השכירים							
28,174 אחוז השכירים המשתכרים עד שכר מינימום 36.5							
0.4260 מדד אי-השוויון - שכירים (מדד גיני, 0 שוויון מלא)							
1,531 מספר העצמאים							
10,242 הכנסה חודשית ממוצעת של עצמאי במשך השנה (ש"ח) 7.1							
7.1 אחוז שינוי ריאלי לעומת שנה קודמת							
38.9 אחוז העצמאים המשתכרים עד מחצית השכר הממוצע							
מקבלי:							
610	דמי אבטלה - סך הכל (ממוצע חודשי)						
248	מזה: גברים						
..	הכשרה מקצועית						
40	גיל ממוצע (לא כולל חיילים)						
136	דמי אבטלה ממוצעים ליום (ש"ח)						
9,269	קצבאות זקנה ושאיירים (סוף שנה)						
25.1	מזה: אחוז מקבלי השלמת הכנסה						
1,679	גמלת הבטחת הכנסה (נפשות, במשך השנה)						
1,633	גמלאות (סוף שנה): סיעוד						
2,350	נכות כללית						
320	ניידות						
344	נכות מעבודה ותלויים						
מבוטחים בקופות חולים							
59.2	באחוזים: כללית						
29.0	מכבי						
6.6	מאוחדת						
5.2	לאומית						

קריית אתא

2018

חינוך

מים

תקבולים (אלפי מ"ק)			4,396
פחת (אלפי מ"ק)			451
אחוז הפחת מסך כל תקבולי המים			10.3
צריכה, לפי ייעוד			
אחוז מסך הכל	אלפי מ"ק		
100.0	3,945	סך הכל	
99.9	3,942	ביתית (וכל צריכה אחרת)	
0.1	3	חקלאית	
צריכה ביתית (וכל צריכה אחרת), לפי ייעוד			
מ"ק לנפש	אחוז	אלפי מ"ק	
67.7	100.0	3,942	סך הכל
52.9	78.2	3,084	מזה: למגורים
0.5	0.7	29	למוסדות הרשות
6.8	10.1	396	לגינות ציבורי
4.0	6.0	236	למסחר ומלאכה
1.0	1.5	60	לבנייה

ילדים בגנים של משרד החינוך תשע"ח 2017/18				
סך הכל	גיל 3	גיל 4	גיל 5	גיל 6
2,864	902	925	889	148

תשע"ח* 2017/18	בתי ספר	כיתות	תלמידים	ממוצע תלמידים לכיתה
סך הכל	22	296	7,935	27
יסודי	14	158	4,468	28
על-יסודי	12	138	3,467	25
חטיבת ביניים	4	57	1,699	30
תיכון	8	81	1,768	22
זכאים לתעודת בגרות מבין תלמידי כיתות יב (אחוזים):				
סך הכל	76.6			
עמדו בדרישות הסף של האוניברסיטאות	56.3			

* החל משנת הלימודים תשע"ח, הנתונים לא כוללים חינוך מיוחד.

תחבורה

כלי רכב מנועיים - סך הכל	21,623
מזה: כלי רכב פרטיים	19,108
גיל ממוצע של כלי רכב פרטי (שנים)	6.8
תאונות דרכים עם נפגעים (ת"ד) - סך הכל	72
קטלניות	1
קשות	13
קלות	58
שיעור ל-1,000 תושבים	1.2
שיעור ל-1,000 כלי רכב	3.4
הרוגים	1

השכלה גבוהה

2019	אחוז
בעלי תארים מישראל מכלל בני 35-55	19.0
מסיימי יב שהחלו לימודים גבוהים בתוך 8 שנים מסיום התיכון	40.0
סטודנטים מכלל בני 20-25	11.3
סטודנטים מכלל האוכלוסייה	2.6

בריאות

5.51	2018-2014	שיעור פטירות מתוקנן ל-1,000 תושבים
81.2	2018-2014	תוחלת חיים - סך הכל
2.41		שיעור פרייון כולל ל-1,000 תושבים
4,753.3	2016-2014	מספר מקרי סוכרת ממוצע לשנה
63.5	2016-2014	שיעור מקרי סוכרת מתוקנן ל-1,000 תושבים
		בעלי עודף משקל/השמנת יתר (אחוזים)
21.1	2017/18	כיתה א
36.5	2017/18	כיתה ז
124.2	2015-2011	מספר מקרי סרטן ממוצע לשנה, גברים
388.95	2015-2011	שיעור מקרי סרטן מכל הסוגים מתוקנן ל-100,000 תושבים, גברים
129.4	2015-2011	מספר מקרי סרטן ממוצע לשנה, נשים
355.70	2015-2011	שיעור מקרי סרטן מכל הסוגים מתוקנן ל-100,000 תושבים, נשים

תשתיות ושירותים עירוניים

גמר	התחלה	
		סלילת כבישים חדשים, הרחבה ושיקום של כבישים
1.3	0.6	אורך (ק"מ)
17.1	12.6	שטח (אלפי מ"ר)
0.6	1.7	הנחת צינורות: מים (ק"מ)
-	-	ביוב (ק"מ)
0.1	0.1	תיעול (ק"מ)

פסולת

פסולת מוצקה ביתית, מסחרית וגזם (ק"ג לנפש ליום)	1.7
אחוז מחזור	32.0

בנייה ודיור

גמר בנייה	התחלת בנייה	
62.6	90.1	שטח - סך הכל (אלפי מ"ר)
60.9	88.9	מזה: למגורים (אלפי מ"ר)
391	530	מספר דירות
20,906		מספר דירות למגורים לפי מרשם מבנים ודירות

שטח וצפיפות

שטח (קמ"ר)	17.34
צפיפות לקמ"ר	3,346.5

2018

קריית אתא

מדד פריפריאליות 2015

5	אשכול: (מ-1 עד 10, 1 הפריפריאלי ביותר)
0.345	ערך מדד:
163	דירוג: (מ-1 עד 255, 1 הפריפריאלי ביותר)
דירוג לפי מרכיבי המדד:	
183	מדד נגישות פוטנציאלית: (מ-1 עד 255, 1 הנגישות הנמוכה ביותר)
106	קרבה לגבול מחוז תל אביב: (מ-1 עד 255, 1 המרוחק ביותר)

מדד חברתי-כלכלי 2015

6	אשכול: (מ-1 עד 10, 1 הנמוך ביותר)
0.228	ערך מדד:
151	דירוג: (מ-1 עד 255, 1 הנמוך ביותר)

מדד קומפקטיות 2018

9	אשכול: (מ-1 עד 10, 1 הקומפקטי ביותר)
178	דירוג: (מ-1 עד 197, 1 הקומפקטי ביותר)
1.361	ציון תקן:

סקר כוח אדם

45.3	סך הכל בני 15 ומעלה (אלפים) התעודה הגבוהה ביותר (אחוזים)
16.3	ללא תעודה, תעודת סיום בי"ס יסודי או חט"ב
20.6	תעודת סיום בי"ס תיכון
20.7	תעודת בגרות
17.8	תעודת סיום מוסד על תיכון
22.1	תעודה אקדמית
תכונות כוח עבודה	
72.1	אחוז המשתתפים בכוח העבודה
68.7	שיעור תעסוקה
4.6	אחוז בלתי מועסקים
68.3	אחוז מועסקים מחוץ ליישוב המגורים
20.8	סך כל משקי הבית (אלפים)
2.8	ממוצע נפשות למשק בית
בעלות על דירה (אחוז מתוך משקי הבית)	
70.6	בבעלות
26.5	בשכירות

שימושי קרקע 2013

אחוז	קמ"ר	
100.0	16.32	סך הכל שטח שיפוט
33.0	5.39	מגורים
1.8	0.29	חינוך והשכלה
0.2	0.04	בריאות ורווחה
1.1	0.18	שירותים ציבוריים
0.9	0.14	תרבות, פנאי, נופש וספורט
4.0	0.65	מסחר ומשרדים
5.1	0.84	תעשייה
1.5	0.24	תשתית ותחבורה
-	-	מבנים חקלאיים
0.7	0.12	גינון לנוי, פארק ציבורי
7.9	1.29	יער וחורש
2.6	0.42	מטעים
16.4	2.67	גידולי שדה
24.8	4.05	שטח פתוח אחר

2017

מורשעים בדן

122	סך הכל
2.9	שיעור ל-1,000 בני 19 ומעלה
סוגי עבירות	
32.0	כלפי הסדר הציבורי
16.4	כלפי חיי אדם וגופו
(13.9)	מוסר
19.7	רכוש
(9.8)	מרמה וכלכליות
..	רישוי
..	אחר

9,907	צפיפות אוכלוסייה לשטח בנוי למגורים (נפשות לקמ"ר)
53.4	אוכלוסייה בסוף 2013 - סך הכל (אלפים)

אוכלוסייה במוסדות לינה 2018

אחוז מאוכל' הרשות	סך הכל	
16	1,120	מוסדות לינה
1.00		דיירי מוסדות לינה
-		בתי אבות ודוור מוגן
0.04		מוסדות חינוך
0.82		מוסדות דת
0.06		מוסדות אשפוז כולל הוסטלים
		מוסדות אחרים

2018

קריית אתא

נתוני ביצוע תקציב הרשות (אלפי ש"ח, אלא אם כן צוין אחרת)

הוצאות		הכנסות	
581,249	סך הכל תשלומים (תקציב רגיל ובלתי רגיל)	518,479	סך הכל תקבולים (תקציב רגיל ובלתי רגיל)
439,136	תקציב רגיל - סך הכל	439,968	תקציב רגיל - סך הכל
7,536	הוצאות לנפש (ש"ח)	7,551	הכנסות לנפש (ש"ח)
	לפי פיקי תקציב		לפי פיקי תקציב
45,606	הנהלה וכלליות	245,859	מיסים ומענקים
78,214	שירותים מקומיים	23,612	שירותים מקומיים
250,631	שירותים ממלכתיים	158,387	שירותים ממלכתיים
165,760	מזה: חינוך	109,263	מזה: חינוך
61,798	רווחה	46,802	רווחה
18,737	תרבות	2,322	תרבות
12,562	מפעלים	5,019	מפעלים
746	מזה: מפעל המים	2,327	מזה: מפעל מים
52,123	תשלומים בלתי רגילים	7,091	תקבולים בלתי רגילים
	לפי סיווג כלכלי		לפי סיווג כלכלי
170,403	עלות עבודה - סך הכל	264,226	הכנסות עצמיות - סך הכל
110,880	מזה: חינוך	2,722	מזה: חינוך
9,932	רווחה	1,311	רווחה
	הוצאות לפעולות	164,914	ארנונה - סך הכל גבייה * למגורים
108,904		84,739	סך הכל גבייה
22,636	פירעון מלוות	91,975	סך הכל חיובים נטו
2,043	הוצאות מימון	92.1 %	יחס גבייה לכלל החיובים
	העברות והוצאות חד-פעמיות (כולל כיסוי גירעון מצטבר)	79,444	גבייה השנה (קרן + ריבית)
4,432		107,606	חיוב בשנת החשבון
	כלליות, השתתפויות ותמיכות	73.8 %	יחס גבייה השנה לחיוב השנה
130,718		23,274	פטורים, שחרורים והנחות
		5,295	גביית פיגורים (קרן + ריבית)
		80,175	* לא למגורים - סך הכל גבייה
		95,279	עצמיות אחרות
		175,742	הכנסות מהממשלה - סך הכל
		104,918	מזה: משרד החינוך
		45,459	משרד הרווחה
		18,044	מענק כללי
		-	מענקים מיועדים
		2,983	מענקים מיוחדים
		-	מענקים להקטנת גירעון מצטבר
		-	מלווה לאיזון
142,113	תקציב בלתי רגיל - סך הכל	78,511	תקציב בלתי רגיל - סך הכל
132,667	מזה: עבודות שבוצעו במשך השנה	-	מזה: השתתפות בעלי נכסים
-	העברת מלוות	19,959	השתתפות משרדי ממשלה
9,446	הוצאות אחרות	10,000	מלוות
		48,552	הכנסות אחרות
			עודף/גירעון בתקציב הרגיל השנה
		832	עודף/גירעון בתקציב הרגיל השנה ללא קבלת מלוות לאיזון
		832	עודף/גירעון מצטבר בתקציב הרגיל לסוף שנה
		-9,424	עומס מלוות לפירעון בסוף השנה (כולל הפרשי הצמדה)
		142,388	

2018

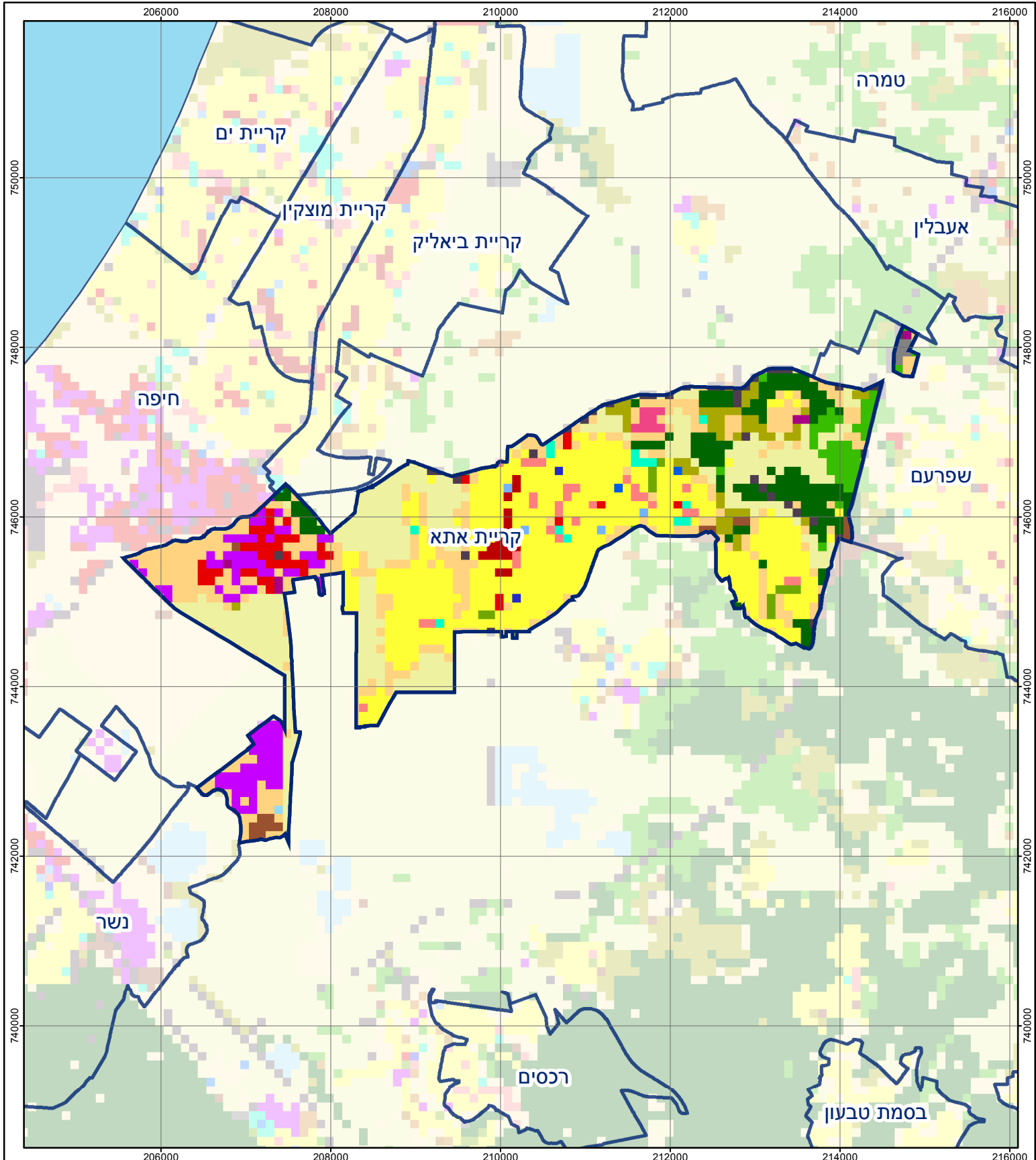
קריית אתא

חיובי ארנונה* לפי סוג נכס (2017 ו-2018)

חיוב באלפי ש"ח		שטחים באלפי מ"ר		סוג הנכס
2018	2017	2018	2017	
192,561	184,824	6,988	6,386	סך הכל
99,615	94,594	2,186	2,121	מגורים
30,265	30,681	191	196	משרדים, שירותים ומסחר
-	-	-	-	תעשייה
30,178	28,720	291	282	מלאכה
2,914	2,852	2	2	בנקים וחברות ביטוח
47	46	1	1	בתי מלון
987	94	43	5	חניונים
17,959	17,903	851	814	קרקע תפוסה
-	-	-	-	קרקע תפוסה המשמשת לעריכת אירועים
95	95	3	3	קרקע תפוסה במפעל עתיר שטח
227	190	3,025	2,594	אדמה חקלאית
-	-	-	-	מבנה חקלאי
-	-	-	-	אדמת בניין
-	-	-	-	מגורים שאינם בשימוש
-	-	-	-	מערכת סולרית הממוקמת על גג נכס
-	-	-	-	מערכת סולרית שאינה ממוקמת על גג נכס
-	-	-	-	קרקע תפוסה למערכת סולרית
10,274	9,649	396	369	יתר סוגי הנכסים

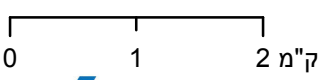
* חיובי ארנונה מתייחסים לנתוני חיוב ראשוני, שאינו כולל את השינויים בסכומי המס בשל הצמדה ואת הגידול הטבעי שחל במהלך השנה כתוצאה מתוספת נכסים.

מקור הנתונים: דוח כספי שנתי מבוקר ברשויות מקומיות, נספח א.



קריית אתא

סוג רשות: עירייה
 סמל יישוב: 6800



מפת התמצאות



שימושי קרקע:					
	כרייה וחציבה		מסחר ומגורים במרכז עירוני		חינוך והשכלה
	גופי מים		תחבורה		בריאות ורווחה
	גינות לנוי פארק ציבורי		מסחר ומשרדים		שירותי דת
	יער וחורש		תעשייה		חירום והצלה
	מטעים		מכלולי תשתית		שירותי מנהל ציבורי
	גידולי שדה		שירות לציבור ללא אפיון		בתי עלמין
	שיחים בתה ועשבוני		מגורים		תרבות פנאי וספורט
	קרקע וסלע		מבנים חקלאיים		מלונאות ואירוח כפרי