

2018

קריית גת

כללי

מספרים מוחלטים	אחוזים	קבוצת אוכלוסייה ודת
54,972	100.0	סך הכל
	99.9	יהודים ואחרים
	93.8	יהודים

סמל: 2630 מחוז: הדרום
 מעמד מוניציפלי: עירייה
 שנת קבלת מעמד מוניציפלי: 1972
 מספר חברי מועצה: 17
 סמל ושם ועדת תכנון ובנייה: 606 קריית גת
 מרחק מגבול מחוז תל אביב (2015) (ק"מ): 49.5
 מרחב ימי, רשויות הגובלות בחוף הים: 0

דמוגרפיה

אחוז גידול האוכלוסייה (לעומת שנה קודמת) 2.8

לידות חי 1,398

פטירות 336

ריבוי טבעי - סך הכל 1,062

שיעור ל-1,000 תושבים 19.6

פטירות תינוקות (ממוצע 2014-2018) 3.4

שיעור ל-1,000 לידות חי 2018-2014 (2.7)

הגירה בתוך הרשות 3,752

מאזן הגירה פנימית 366

מאזן הגירה - סך הכל 438

עולים בהשקעות ראשונה 89

גיל (אחוזים): 17-0 24.7

44-18 38.2

64-45 22.5

+65 14.6

אחוז עולי 1990+ מסך האוכלוסייה 23.1

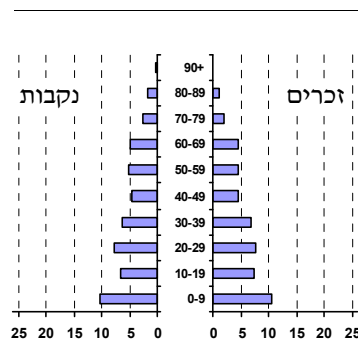
אוכלוסייה בסוף 2018 (אלפים) 55.0

זכרים 27.2

נקבות 27.8

יחס תלות (ל-1,000 תושבים בלתי תלויים) 894

התפלגות אוכלוסייה, לפי גיל ומין (אחוזים)



הגירה פנימית, לפי מין וגיל

גיל				מין		סך הכל	
+65	64-30	29-15	עד 14	נקבות	זכרים		
74	647	536	565	890	932	1,822	נכנסים
81	537	441	397	706	750	1,456	יוצאים

שכר ורווחה

מקבלי קצבאות בגין ילדים (סוף שנה)

מספר ילדים במשפחה			סך הכל	משפחות ילדים
+5	4-3	2-1		
601	2,021	4,712	7,334	
3,579	6,719	6,923	17,221	

נתוני 2017

שכר חודשי ממוצע של שכיר במשך השנה

% שינוי ריאלי לעומת שנה קודמת	ש"ח	סך הכל
8.1	7,307	הכל
7.3	8,868	גברים
9.3	5,788	נשים

מספר השכירים 26,498

אחוז השכירים המשתכרים עד שכר מינימום 40.5

מדד אי-השוויון - שכירים (מדד גיני, 0 שוויון מלא) 0.3851

מספר העצמאים 1,324

הכנסה חודשית ממוצעת של עצמאי במשך השנה (ש"ח) 10,144

אחוז שינוי ריאלי לעומת שנה קודמת 5.4

אחוז העצמאים המשתכרים עד מחצית השכר הממוצע 37.8

מקבלי:

דמי אבטלה - סך הכל (ממוצע חודשי) 767

מזה: גברים 301

הכשרה מקצועית ..

גיל ממוצע (לא כולל חיילים) 40

דמי אבטלה ממוצעים ליום (ש"ח) 122

קצבאות זקנה ושירים (סוף שנה) 7,076

מזה: אחוז מקבלי השלמת הכנסה 36.6

גמלת הבטחה הכנסה (נפשות, במשך השנה) 2,592

גמלאות (סוף שנה): סיעוד 1,686

נכות כללית 2,188

ניידות 280

נכות מעבודה ותלויים 310

מבוטחים בקופות חולים

באחוזים: כללית 48.0

מכבי 26.3

מאוחדת 10.6

לאומית 15.1

2018

קריית גת

מים

תקבולים (אלפי מ"ק)			4,435
פחת (אלפי מ"ק)			299
אחוז הפחת מסך כל תקבולי המים			6.7
צריכה, לפי ייעוד			
אחוז מסך הכל	אלפי מ"ק		
100.0	4,136	סך הכל	
100.0	4,136	ביתית (וכל צריכה אחרת)	
-	-	חקלאית	
צריכה ביתית (וכל צריכה אחרת), לפי ייעוד			
מ"ק לנפש	אחוז	אלפי מ"ק	
75.2	100.0	4,136	סך הכל
48.4	64.3	2,658	מזה: למגורים
3.6	4.8	198	למוסדות הרשות
5.8	7.7	318	לגינן ציבורי
5.8	7.7	319	למסחר ומלאכה
2.1	2.8	114	לבנייה

תחבורה

כלי רכב מנועיים - סך הכל	15,773
מזה: כלי רכב פרטיים	13,762
גיל ממוצע של כלי רכב פרטי (שנים)	7.1
תאונות דרכים עם נפגעים (ת"ד) - סך הכל	36
קטלניות	-
קשות	4
קלות	32
שיעור ל-1,000 תושבים	0.7
שיעור ל-1,000 כלי רכב	2.3
הרוגים	-

פסולת

פסולת מוצקה ביתית, מסחרית וגזם	
(ק"ג לנפש ליום)	1.7
אחוז מחזור	2.7

בנייה ודיור

גמר בנייה	התחלת בנייה	
111.0	134.1	שטח - סך הכל (אלפי מ"ר)
103.8	34.4	מזה: למגורים (אלפי מ"ר)
735	196	מספר דירות
17,956		מספר דירות למגורים לפי מרשם מבנים ודירות

שטח וצפיפות

שטח (קמ"ר)	15.80
צפיפות לקמ"ר	3,479.9

חינוך

ילדים בגנים של משרד החינוך תשע"ח 2017/18				
סך הכל	גיל 3	גיל 4	גיל 5	גיל 6
3,501	1,153	1,093	1,088	167
תשע"ח* 2017/18	בתי ספר	כיתות	תלמידים	ממוצע תלמידים לכיתה
סך הכל	33	408	9,834	24
יסודי	20	237	5,664	24
על-יסודי	20	171	4,170	24
חטיבת ביניים	7	65	1,825	28
תיכון	13	106	2,345	22
זכאים לתעודת בגרות מבין תלמידי כיתות יב (אחוזים):				
סך הכל	63.5			
עמדו בדרישות הסף של האוניברסיטאות	52.0			

* החל משנת הלימודים תשע"ח, הנתונים לא כוללים חינוך מיוחד.

השכלה גבוהה

אחוז	2019
11.7	בעלי תארים מישראל מכלל בני 35-55
34.8	מסיימי יב שהחלו לימודים גבוהים בתוך 8 שנים מסיום התיכון
8.8	סטודנטים מכלל בני 20-25
2.1	סטודנטים מכלל האוכלוסייה

בריאות

5.57	2018-2014	שיעור פטירות מתוקנן ל-1,000 תושבים
81.2	2018-2014	תוחלת חיים - סך הכל
3.63		שיעור פרייון כולל ל-1,000 תושבים
3,887.0	2016-2014	מספר מקרי סוכרת ממוצע לשנה
64.9	2016-2014	שיעור מקרי סוכרת מתוקנן ל-1,000 תושבים
		בעלי עודף משקל/השמנת יתר (אחוזים)
20.9	2017/18	כיתה א
30.8	2017/18	כיתה ז
92.0	2015-2011	מספר מקרי סרטן ממוצע לשנה, גברים
361.57	2015-2011	שיעור מקרי סרטן מכל הסוגים מתוקנן ל-100,000 תושבים, גברים
90.8	2015-2011	מספר מקרי סרטן ממוצע לשנה, נשים
294.91	2015-2011	שיעור מקרי סרטן מכל הסוגים מתוקנן ל-100,000 תושבים, נשים

תשתיות ושירותים עירוניים

גמר	התחלה	
		סלילת כבישים חדשים, הרחבה ושיקום של כבישים
1.2	2.9	אורך (ק"מ)
10.6	28.6	שטח (אלפי מ"ר)
1.3	-	הנחת צינורות: מים (ק"מ)
-	-	ביוב (ק"מ)
1.2	2.0	תיעול (ק"מ)

2018

קריית גת

מדד פריפריאליות 2015

5	אשכול: (מ-1 עד 10, 1 הפריפריאלי ביותר)
0.180	ערך מדד:
143	דירוג: (מ-1 עד 255, 1 הפריפריאלי ביותר)
דירוג לפי מרכיבי המדד:	
128	מדד נגישות פוטנציאלית: (מ-1 עד 255, 1 הנגישות הנמוכה ביותר)
155	קרבה לגבול מחוז תל אביב: (מ-1 עד 255, 1 המרוחק ביותר)

מדד חברתי-כלכלי 2015

4	אשכול: (מ-1 עד 10, 1 הנמוך ביותר)
-0.358	ערך מדד:
98	דירוג: (מ-1 עד 255, 1 הנמוך ביותר)

מדד קומפקטיות 2018

5	אשכול: (מ-1 עד 10, 1 הקומפקטי ביותר)
109	דירוג: (מ-1 עד 197, 1 הקומפקטי ביותר)
-0.044	ציון תקן:

סקר כוח אדם

40.1	סך הכל בני 15 ומעלה (אלפים) התעודה הגבוהה ביותר (אחוזים)
20.6	ללא תעודה, תעודת סיום בי"ס יסודי או חט"ב
23.2	תעודת סיום בי"ס תיכון
22.7	תעודת בגרות
11.5	תעודת סיום מוסד על תיכון
17.1	תעודה אקדמית
תכונות כוח עבודה	
69.0	אחוז המשתתפים בכוח העבודה
65.9	שיעור תעסוקה
4.4	אחוז בלתי מועסקים
34.2	אחוז מועסקים מחוץ ליישוב המגורים
15.9	סך כל משקי הבית (אלפים)
3.4	ממוצע נפשות למשק בית
בעלות על דירה (אחוז מתוך משקי הבית)	
68.7	בבעלות
27.3	בשכירות

שימושי קרקע 2013

אחוז	קמ"ר	
100.0	15.91	סך הכל שטח שיפוט
21.9	3.48	מגורים
2.4	0.38	חינוך והשכלה
0.1	0.01	בריאות ורווחה
1.1	0.18	שירותים ציבוריים
1.1	0.17	תרבות, פנאי, נופש וספורט
3.0	0.48	מסחר ומשרדים
8.0	1.28	תעשייה
2.4	0.38	תשתית ותחבורה
0.9	0.15	מבנים חקלאיים
1.4	0.23	גינון לנוי, פארק ציבורי
3.5	0.56	יער וחורש
0.7	0.11	מטעים
28.2	4.48	גידולי שדה
25.3	4.02	שטח פתוח אחר
14,195	(נפשות לקמ"ר)	צפיפות אוכלוסייה לשטח בנוי למגורים
49.4	(סך הכל (אלפים))	אוכלוסייה בסוף 2013 - סך הכל (אלפים)

2017

מורשעים בדן

263	סך הכל
7.3	שיעור ל-1,000 בני 19 ומעלה
סוגי עבירות	
40.3	כלפי הסדר הציבורי
18.6	כלפי חיי אדם וגופו
14.4	מוסר
15.2	רכוש
..	מרמה וכלכליות
8.4	רישוי
..	אחר

אוכלוסייה במוסדות לינה 2018

אחוז מאוכל' הרשות	סך הכל	
	14	מוסדות לינה
	1,419	דיירי מוסדות לינה
0.52		בתי אבות ודויר מוגן
-		מוסדות חינוך
1.00		מוסדות דת
0.39		מוסדות אשפוז כולל הוסטלים
0.67		מוסדות אחרים

2018

קריית גת

נתוני ביצוע תקציב הרשות (אלפי ש"ח, אלא אם כן צוין אחרת)

הוצאות		הכנסות	
801,466	סך הכל תשלומים (תקציב רגיל ובלתי רגיל)	689,827	סך הכל תקבולים (תקציב רגיל ובלתי רגיל)
534,632	<u>תקציב רגיל - סך הכל</u>	485,697	<u>תקציב רגיל - סך הכל</u>
9,726	הוצאות לנפש (ש"ח)	8,835	הכנסות לנפש (ש"ח)
	לפי פרקי תקציב		לפי פרקי תקציב
57,885	הנהלה וכלליות	241,660	מיסים ומענקים
97,159	שירותים מקומיים	43,822	שירותים מקומיים
294,595	שירותים ממלכתיים	184,287	שירותים ממלכתיים
182,632	מזה: חינוך	128,941	מזה: חינוך
68,111	רווחה	49,805	רווחה
31,667	תרבות	3,427	תרבות
7,400	מפעלים	932	מפעלים
99	מזה: מפעל המים	85	מזה: מפעל מים
77,593	תשלומים בלתי רגילים	14,996	תקבולים בלתי רגילים
	לפי סיווג כלכלי		לפי סיווג כלכלי
196,207	עלות עבודה - סך הכל	259,775	הכנסות עצמיות - סך הכל
98,314	מזה: חינוך	3,213	מזה: חינוך
11,923	רווחה	985	רווחה
		215,927	ארנונה - סך הכל גבייה
166,017	הוצאות לפעולות		* למגורים
		46,997	סך הכל גבייה
20,264	פירעון מלוות	70,061	סך הכל חיובים נטו
3,060	הוצאות מימון	67.1 %	יחס גבייה לכלל החיובים
		44,389	גבייה השנה (קרן + ריבית)
		77,585	חיוב בשנת החשבון
		57.2 %	יחס גבייה השנה לחיוב השנה
22,258	העברות והוצאות חד-פעמיות (כולל כיסוי גירעון מצטבר)	27,998	פטורים, שחרורים והנחות
		2,608	גביית פיגורים (קרן + ריבית)
126,826	כלליות, השתתפויות ותמיכות	168,930	* לא למגורים - סך הכל גבייה
		39,650	עצמיות אחרות
		225,922	הכנסות מהממשלה - סך הכל
		124,585	מזה: משרד החינוך
		48,820	משרד הרווחה
		21,159	מענק כללי
		-	מענקים מיועדים
		3,340	מענקים מיוחדים
		14,075	מענקים להקטנת גירעון מצטבר
		-	מלווה לאיזון
266,834	<u>תקציב בלתי רגיל - סך הכל</u>	204,130	<u>תקציב בלתי רגיל - סך הכל</u>
257,662	מזה: עבודות שבוצעו במשך השנה	-	מזה: השתתפות בעלי נכסים
-	העברת מלוות	38,258	השתתפות משרדי ממשלה
9,172	הוצאות אחרות	-	מלוות
		165,872	הכנסות אחרות
			עודף/גירעון בתקציב הרגיל השנה
		-48,935	עודף/גירעון בתקציב הרגיל השנה ללא קבלת מלוות לאיזון
		-48,935	עודף/גירעון מצטבר בתקציב הרגיל לסוף שנה
		-135,153	עומס מלוות לפירעון בסוף השנה (כולל הפרשי הצמדה)
		131,028	

2018

קריית גת

חיובי ארנונה* לפי סוג נכס (2017 ו-2018)

חיוב באלפי ש"ח		שטחים באלפי מ"ר		סוג הנכס
2018	2017	2018	2017	
168,226	163,171	3,012	2,962	סך הכל
69,158	65,749	1,666	1,618	מגורים
30,277	29,575	210	212	משרדים, שירותים ומסחר
37,277	37,323	383	391	תעשייה
5,961	5,327	66	60	מלאכה
4,747	4,646	3	3	בנקים וחברות ביטוח
-	-	-	-	בתי מלון
224	117	6	3	חניונים
19,512	19,037	652	651	קרקע תפוסה
-	-	-	-	קרקע תפוסה המשמשת לעריכת אירועים
-	-	-	-	קרקע תפוסה במפעל עתיר שטח
-	-	-	-	אדמה חקלאית
-	-	-	-	מבנה חקלאי
-	-	-	-	אדמת בניין
-	-	-	-	מגורים שאינם בשימוש
2	-	8	-	מערכת סולרית הממוקמת על גג נכס
-	-	-	-	מערכת סולרית שאינה ממוקמת על גג נכס
-	-	-	-	קרקע תפוסה למערכת סולרית
1,068	1,397	18	24	יתר סוגי הנכסים

* חיובי ארנונה מתייחסים לנתוני חיוב ראשוני, שאינם כוללים את השינויים בסכומי המס בשל הצמדה ואת הגידול הטבעי שחל במהלך השנה כתוצאה מתוספת נכסים.

מקור הנתונים: דוח כספי שנתי מבוקר ברשויות מקומיות, נספח א.

176000

178000

180000

182000

616000

616000

614000

614000

612000

612000

610000

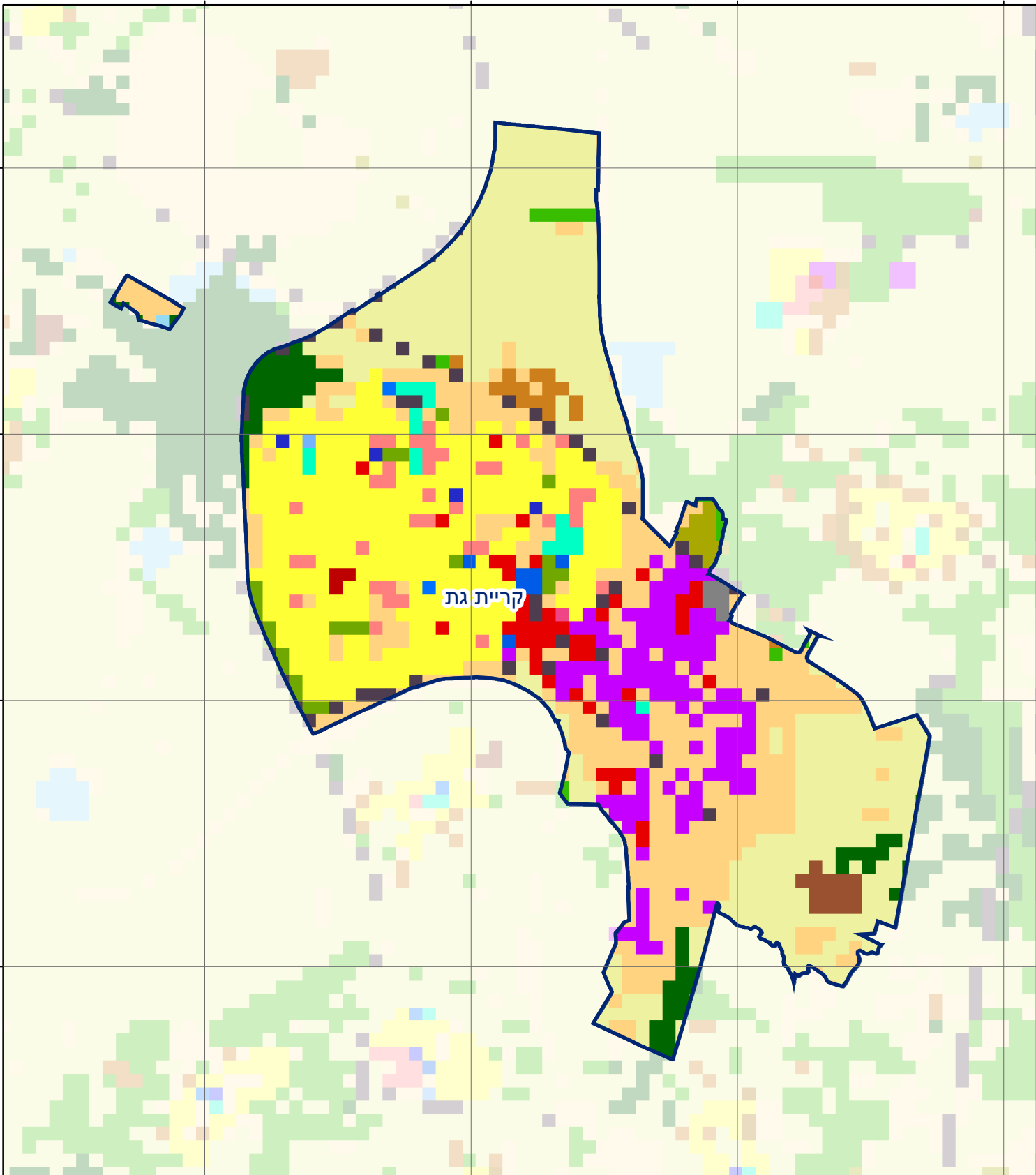
610000

176000

178000

180000

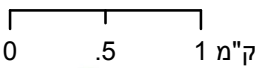
182000



קריית גת

קריית גת

סוג רשות: עירייה
סמל יישוב: 2630



מפת התמצאות



שימושי קרקע:

- | | | |
|------------------------|---------------------------|---------------------|
| כרייה וחציבה | מסחר ומגורים במרכז עירוני | חינוך והשכלה |
| גופי מים | תחבורה | בריאות ורווחה |
| גינות לנוי פארק ציבורי | מסחר ומשרדים | שירותי דת |
| יער וחורש | תעשייה | חירום והצלה |
| מטעים | מכלולי תשתית | שירותי מנהל ציבורי |
| גידולי שדה | שירות לציבור ללא אפיון | בתי עלמין |
| שיחים בתה ועשבוני | מגורים | תרבות פנאי וספורט |
| קרקע וסלע | מבנים חקלאיים | מלונאות ואירוח כפרי |