

2018

קריית ים

כללי

מספרים מוחלטים	קבוצת אוכלוסייה ודת	אחוזים
39,908	סך הכל	100.0
	יהודים ואחרים	99.8
	יהודים	84.6

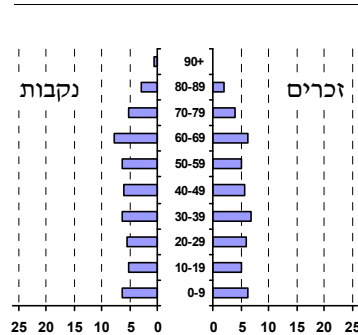
סמל: 9600 מחוז: חיפה
 מעמד מוניציפלי: עירייה
 שנת קבלת מעמד מוניציפלי: 1976
 מספר חברי מועצה: 15
 סמל ושם ועדת תכנון ובנייה: 352 קריות
 מרחק מגבול מחוז תל אביב (2015) (ק"מ): 86.2
 מרחב ימי, רשויות הגובלות בחוף הים: 1

דמוגרפיה

אחוז גידול האוכלוסייה (לעומת שנה קודמת) 0.5
 לידות חי 492
 פטירות 406
 ריבוי טבעי - סך הכל 86
 שיעור ל-1,000 תושבים 2.2
 פטירות תינוקות (ממוצע 2014-2018) 1.4
 שיעור ל-1,000 לידות חי 2018-2014 (2.6)
 הגירה בתוך הרשות 1,935
 מאזן הגירה פנימית -538
 מאזן הגירה - סך הכל -4
 עולים בהשקעות ראשונה 554
 גיל (אחוזים): 17-0 : 24.4
 44-18 : 42.6
 64-45 : 22.4
 +65 : 10.6
 אחוז עולי 1990+ מסך האוכלוסייה 36.5

אוכלוסייה בסוף 2018 (אלפים) 39.9
 זכרים 18.9
 נקבות 21.0
 יחס תלות (ל-1,000 תושבים בלתי תלויים) 830

התפלגות אוכלוסייה, לפי גיל ומין (אחוזים)



הגירה פנימית, לפי מין וגיל

גיל				מין		סך הכל	
+65	64-30	29-15	עד 14	נקבות	זכרים		
177	634	365	288	747	717	1,464	נכנסים
177	904	479	442	995	1,007	2,002	יוצאים

שכר ורווחה

מקבלי קצבאות בגין ילדים (סוף שנה)

מספר ילדים במשפחה			סך הכל	משפחות ילדים
+5	4-3	2-1		
72	1,121	3,971	5,164	
413	3,566	5,777	9,756	

נתוני 2017

שכר חודשי ממוצע של שכיר במשך השנה

% שינוי ריאלי לעומת שנה קודמת	ש"ח	סך הכל
5.4	7,865	גברים
5.3	9,615	נשים
5.5	6,149	

מספר השכירים 19,257
 אחוז השכירים המשתכרים עד שכר מינימום 40.1
 מדד אי-השוויון - שכירים (מדד גיני, 0 שוויון מלא) 0.4130
 מספר העצמאים 870
 הכנסה חודשית ממוצעת של עצמאי במשך השנה (ש"ח) 8,427
 אחוז שינוי ריאלי לעומת שנה קודמת 4.8
 אחוז העצמאים המשתכרים עד מחצית השכר הממוצע 46.6

מקבלי:

דמי אבטלה - סך הכל (ממוצע חודשי) 440
 מזה: גברים 214
 הכשרה מקצועית ..
 גיל ממוצע (לא כולל חיילים) 42
 דמי אבטלה ממוצעים ליום (ש"ח) 132
 קצבאות זקנה ושאיירים (סוף שנה) 8,918
 מזה: אחוז מקבלי השלמת הכנסה 32.8
 גמלת הבטחת הכנסה (נפשות, במשך השנה) 1,573
 גמלאות (סוף שנה): סיעוד 1,839
 נכות כללית 1,954
 ניידות 235
 נכות מעבודה ותלויים 244

מבוטחים בקופות חולים

באחוזים: כללית 63.5
 מכבי 27.9
 מאוחדת 2.8
 לאומית 5.8

קריית ים

2018

חינוך

מים

תקבולים (אלפי מ"ק)			2,847
פחת (אלפי מ"ק)			310
אחוז הפחת מסך כל תקבולי המים			10.9
צריכה, לפי ייעוד			
אחוז מסך הכל	אלפי מ"ק		
100.0	2,537	סך הכל	
100.0	2,537	ביתית (וכל צריכה אחרת)	
-	-	חקלאית	
צריכה ביתית (וכל צריכה אחרת), לפי ייעוד			
מ"ק לנפש	אחוז	אלפי מ"ק	
63.6	100.0	2,537	סך הכל
50.1	78.8	2,000	מזה: למגורים
1.0	1.6	42	למוסדות הרשות
9.3	14.7	372	לגינות ציבורי
2.4	3.8	97	למסחר ומלאכה
0.2	0.3	7	לבנייה

ילדים בגנים של משרד החינוך תשע"ח 2017/18				
סך הכל	גיל 3	גיל 4	גיל 5	גיל 6
1,573	497	475	525	76

תשע"ח* 2017/18	בתי ספר	כיתות	תלמידים	ממוצע תלמידים לכיתה
סך הכל	13	181	4,625	26
יסודי	9	98	2,518	26
על-יסודי	7	83	2,107	25
חטיבת ביניים	4	40	1,162	29
תיכון	3	43	945	22
זכאים לתעודת בגרות מבין תלמידי כיתות יב (אחוזים):				
סך הכל	69.9			
עמדו בדרישות הסף של האוניברסיטאות	50.0			

* החל משנת הלימודים תשע"ח, הנתונים לא כוללים חינוך מיוחד.

תחבורה

כלי רכב מנועיים - סך הכל	12,074
מזה: כלי רכב פרטיים	11,050
גיל ממוצע של כלי רכב פרטי (שנים)	6.9
תאונות דרכים עם נפגעים (ת"ד) - סך הכל	63
קטלניות	-
קשות	15
קלות	48
שיעור ל-1,000 תושבים	1.6
שיעור ל-1,000 כלי רכב	5.3
הרוגים	-

השכלה גבוהה

אחוז	2019
12.4	בעלי תארים מישראל מכלל בני 35-55
35.3	מסיימי יב שהחלו לימודים גבוהים בתוך 8 שנים מסיום התיכון
10.1	סטודנטים מכלל בני 20-25
2.1	סטודנטים מכלל האוכלוסייה

בריאות

5.62	2018-2014	שיעור פטירות מתוקנן ל-1,000 תושבים
..	2018-2014	תוחלת חיים - סך הכל
1.99		שיעור פרייון כולל ל-1,000 תושבים
4,309.3	2016-2014	מספר מקרי סוכרת ממוצע לשנה
64.6	2016-2014	שיעור מקרי סוכרת מתוקנן ל-1,000 תושבים
		בעלי עודף משקל/השמנת יתר (אחוזים)
26.1	2017/18	כיתה א
38.0	2017/18	כיתה ז
113.4	2015-2011	מספר מקרי סרטן ממוצע לשנה, גברים
389.19	2015-2011	שיעור מקרי סרטן מכל הסוגים מתוקנן ל-100,000 תושבים, גברים
115.0	2015-2011	מספר מקרי סרטן ממוצע לשנה, נשים
336.35	2015-2011	שיעור מקרי סרטן מכל הסוגים מתוקנן ל-100,000 תושבים, נשים

תשתיות ושירותים עירוניים

גמר	התחלה	
		סלילת כבישים חדשים, הרחבה ושיקום של כבישים
3.5	3.5	אורך (ק"מ)
35.6	35.6	שטח (אלפי מ"ר)
0.2	0.2	הנחת צינורות: מים (ק"מ)
0.0	0.0	ביוב (ק"מ)
1.0	1.0	תיעול (ק"מ)

פסולת

פסולת מוצקה ביתית, מסחרית וגזם	
(ק"ג לנפש ליום)	1.5
אחוז מחזור	40.5

בנייה ודיור

גמר בנייה	התחלת בנייה	
15.9	12.8	שטח - סך הכל (אלפי מ"ר)
12.1	11.2	מזה: למגורים (אלפי מ"ר)
86	83	מספר דירות
15,723		מספר דירות למגורים לפי מרשם מבנים ודירות

שטח וצפיפות

שטח (קמ"ר)	5.73
צפיפות לקמ"ר	8,693.4

2018

קריית ים

מדד פריפריאליות 2015

5	אשכול: (מ-1 עד 10, 1 הפריפריאלי ביותר)
0.432	ערך מדד:
168	דירוג: (מ-1 עד 255, 1 הפריפריאלי ביותר)
דירוג לפי מרכיבי המדד:	
191	מדד נגישות פוטנציאלית: (מ-1 עד 255, 1 הנגישות הנמוכה ביותר)
103	קרבה לגבול מחוז תל אביב: (מ-1 עד 255, 1 המרוחק ביותר)

מדד חברתי-כלכלי 2015

5	אשכול: (מ-1 עד 10, 1 הנמוך ביותר)
-0.035	ערך מדד:
124	דירוג: (מ-1 עד 255, 1 הנמוך ביותר)

מדד קומפקטיות 2018

3	אשכול: (מ-1 עד 10, 1 הקומפקטי ביותר)
43	דירוג: (מ-1 עד 197, 1 הקומפקטי ביותר)
-0.816	ציון תקן:

סקר כוח אדם

..	סך הכל בני 15 ומעלה (אלפים)
..	התעודה הגבוהה ביותר (אחוזים)
..	ללא תעודה, תעודת סיום בי"ס יסודי או חט"ב
..	תעודת סיום בי"ס תיכון
..	תעודת בגרות
..	תעודת סיום מוסד על תיכון
..	תעודה אקדמית
..	תכונות כוח עבודה
..	אחוז המשתתפים בכוח העבודה
..	שיעור תעסוקה
..	אחוז בלתי מועסקים
..	אחוז מועסקים מחוץ ליישוב המגורים
..	סך כל משקי הבית (אלפים)
..	ממוצע נפשות למשק בית
..	בעלות על דירה (אחוז מתוך משקי הבית)
..	בבעלות
..	בשכירות

שימושי קרקע 2013

אחוז	קמ"ר	
100.0	4.58	סך הכל שטח שיפוט
49.8	2.28	מגורים
4.8	0.22	חינוך והשכלה
0.7	0.03	בריאות ורווחה
1.7	0.08	שירותים ציבוריים
4.4	0.20	תרבות, פנאי, נופש וספורט
4.4	0.20	מסחר ומשרדים
0.2	0.01	תעשייה
0.7	0.03	תשתית ותחבורה
-	-	מבנים חקלאיים
3.7	0.17	גינון לנוי, פארק ציבורי
-	-	יער וחורש
-	-	מטעים
-	-	גידולי שדה
29.6	1.36	שטח פתוח אחר

2017

מורשעים בדיון

..	סך הכל
..	שיעור ל-1,000 בני 19 ומעלה
אחוז	סוגי עבירות
	כלפי הסדר הציבורי
	כלפי חיי אדם וגופו
	מוסר
	רכוש
	מרמה וכלכליות
	רישוי
	אחר

16,974	צפיפות אוכלוסייה לשטח בנוי למגורים (נפשות לקמ"ר)
38.7	אוכלוסייה בסוף 2013 - סך הכל (אלפים)

אוכלוסייה במוסדות לינה 2018

אחוז מאוכל' הרשות	סך הכל	מוסדות לינה
7	966	דיירי מוסדות לינה
1.37		בתי אבות ודוור מוגן
-		מוסדות חינוך
-		מוסדות דת
0.60		מוסדות אשפוז כולל הוסטלים
0.46		מוסדות אחרים

2018

קריית ים

נתוני ביצוע תקציב הרשות (אלפי ש"ח, אלא אם כן צוין אחרת)

הוצאות		הכנסות	
361,029	סך הכל תשלומים (תקציב רגיל ובלתי רגיל)	367,131	סך הכל תקבולים (תקציב רגיל ובלתי רגיל)
292,434	תקציב רגיל - סך הכל	244,312	תקציב רגיל - סך הכל
7,328	הוצאות לנפש (ש"ח)	6,122	הכנסות לנפש (ש"ח)
	לפי פרקי תקציב		לפי פרקי תקציב
28,944	הנהלה וכלליות	125,425	מיסים ומענקים
52,540	שירותים מקומיים	5,740	שירותים מקומיים
134,274	שירותים ממלכתיים	93,521	שירותים ממלכתיים
68,576	מזה: חינוך	49,939	מזה: חינוך
54,884	רווחה	40,789	רווחה
7,217	תרבות	1,744	תרבות
1,339	מפעלים	3,124	מפעלים
595	מזה: מפעל המים	1,489	מזה: מפעל מים
75,337	תשלומים בלתי רגילים	16,502	תקבולים בלתי רגילים
	לפי סיווג כלכלי		לפי סיווג כלכלי
94,497	עלות עבודה - סך הכל	103,835	הכנסות עצמיות - סך הכל
38,016	מזה: חינוך	10,461	מזה: חינוך
9,250	רווחה	934	רווחה
	הוצאות לפעולות	59,098	ארנונה - סך הכל גבייה * למגורים
39,350		46,327	סך הכל גבייה
17,302	פירעון מלוות	62,747	סך הכל חיובים נטו
1,474	הוצאות מימון	73.8 %	יחס גבייה לכלל החיובים
	העברות והוצאות חד-פעמיות (כולל כיסוי גירעון מצטבר)	43,925	גבייה השנה (קרן + ריבית)
39,623		68,448	חיוב בשנת החשבון
	כלליות, השתתפויות ותמיכות	64.2 %	יחס גבייה השנה לחיוב השנה
100,188		21,150	פטורים, שחרורים והנחות
		2,402	גביית פיגורים (קרן + ריבית)
		12,771	* לא למגורים - סך הכל גבייה
		33,342	עצמיות אחרות
		124,977	הכנסות מהממשלה - סך הכל
		37,905	מזה: משרד החינוך
		39,803	משרד הרווחה
		36,045	מענק כללי
		503	מענקים מיועדים
		6,006	מענקים מיוחדים
		-	מענקים להקטנת גירעון מצטבר
		15,500	מלווה לאיזון
68,595	תקציב בלתי רגיל - סך הכל	122,819	תקציב בלתי רגיל - סך הכל
50,275	מזה: עבודות שבוצעו במשך השנה	-	מזה: השתתפות בעלי נכסים
15,500	העברת מלוות	21,132	השתתפות משרדי ממשלה
2,820	הוצאות אחרות	15,500	מלוות
		86,187	הכנסות אחרות
			עודף/גירעון בתקציב הרגיל השנה
		-48,122	עודף/גירעון בתקציב הרגיל השנה ללא קבלת מלוות לאיזון
		-63,622	עודף/גירעון מצטבר בתקציב הרגיל לסוף שנה
		-69,927	עומס מלוות לפירעון בסוף השנה (כולל הפרשי הצמדה)
		59,714	

2018

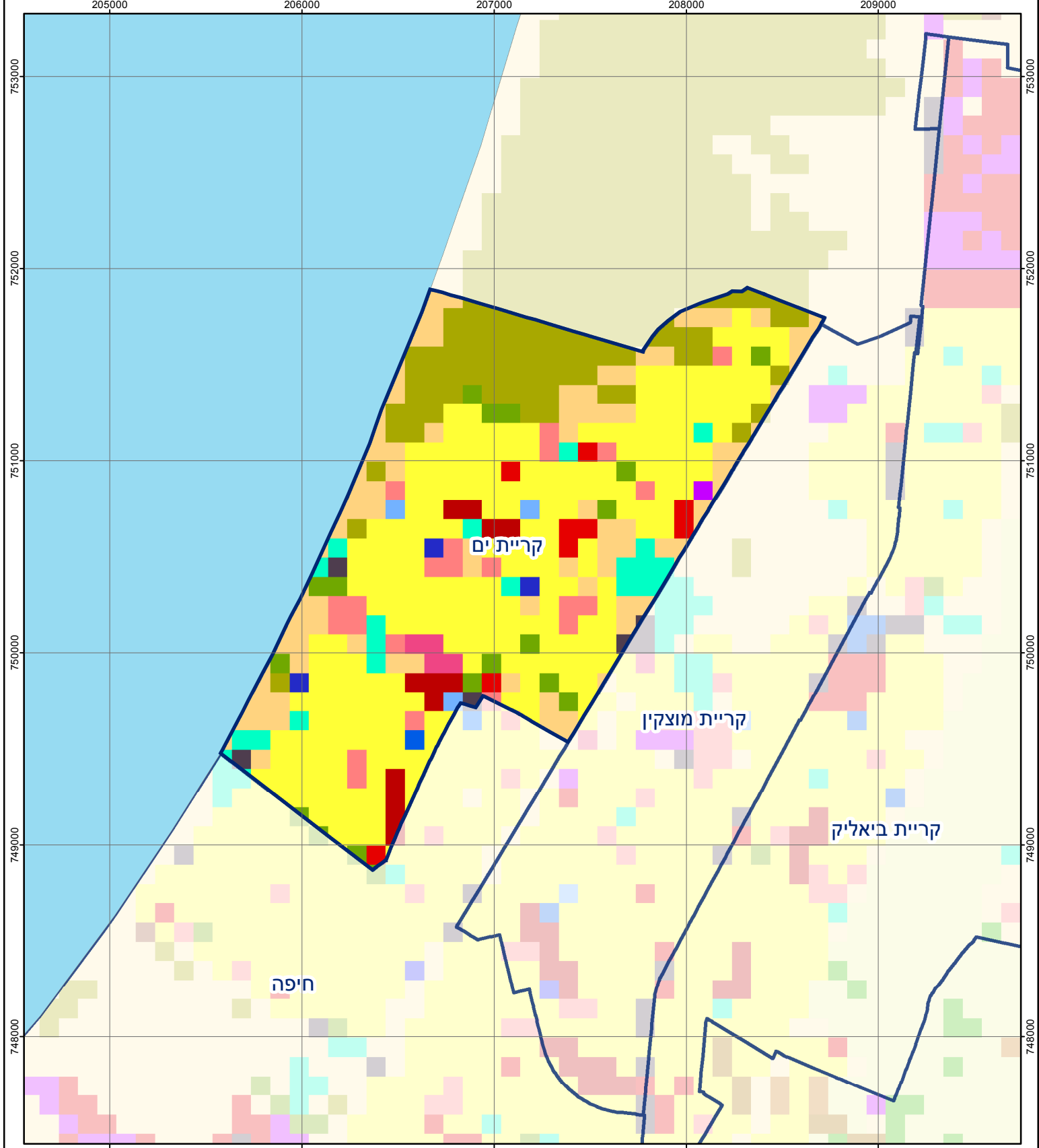
קריית ים

חיובי ארנונה* לפי סוג נכס (2017 ו-2018)

חיוב באלפי ש"ח		שטחים באלפי מ"ר		סוג הנכס
2018	2017	2018	2017	
82,762	79,574	1,888	1,853	סך הכל
69,255	66,387	1,405	1,377	מגורים
7,128	6,875	49	45	משרדים, שירותים ומסחר
887	954	7	8	תעשייה
-	-	-	-	מלאכה
3,485	3,411	3	3	בנקים וחברות ביטוח
-	-	-	-	בתי מלון
-	-	-	-	חניונים
226	221	356	356	קרקע תפוסה
-	-	-	-	קרקע תפוסה המשמשת לעריכת אירועים
-	-	-	-	קרקע תפוסה במפעל עתיר שטח
-	-	-	-	אדמה חקלאית
-	-	-	-	מבנה חקלאי
-	-	-	-	אדמת בניין
-	-	-	-	מגורים שאינם בשימוש
-	-	-	-	מערכת סולרית הממוקמת על גג נכס
-	-	-	-	מערכת סולרית שאינה ממוקמת על גג נכס
-	-	-	-	קרקע תפוסה למערכת סולרית
1,781	1,726	68	64	יתר סוגי הנכסים

* חיובי ארנונה מתייחסים לנתוני חיוב ראשוני, שאינו כולל את השינויים בסכומי המס בשל הצמדה ואת הגידול הטבעי שחל במהלך השנה כתוצאה מתוספת נכסים.

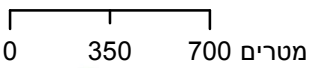
מקור הנתונים: דוח כספי שנתי מבוקר ברשויות מקומיות, נספח א.



קרית ים

סוג רשות: עירייה

9600 סמל יישוב:



מפת התמצאות



שימושי קרקע:	
	חינוך והשכלה
	בריאות ורווחה
	שירותי דת
	חירום והצלה
	שירותי מנהל ציבורי
	בתי עלמין
	תרבות פנאי וספורט
	מלונאות ואירוח כפרי
	מסחר ומגורים במרכז עירוני
	תחבורה
	מסחר ומשרדים
	תעשייה
	מכלולי תשתית
	שירות לציבור ללא אפיון
	מגורים
	מבנים חקלאיים
	כרייה וחציבה
	גופי מים
	גינות לנוי פארק ציבורי
	יער וחורש
	מטעים
	גידולי שדה
	שיחים בתה ועשבוני
	קרקע וסלע