

2018

קריית מוצקין

כללי

מספרים מוחלטים	קבוצת אוכלוסייה ודת	אחוזים
42,014	סך הכל	100.0
	יהודים ואחרים	99.9
	יהודים	90.5

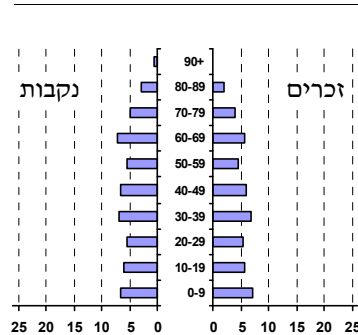
סמל: 8200 מחוז: חיפה
 מעמד מוניציפלי: עירייה
 שנת קבלת מעמד מוניציפלי: 1976
 מספר חברי מועצה: 15
 סמל ושם ועדת תכנון ובנייה: 352 קריות
 מרחק מגבול מחוז תל אביב (2015) (ק"מ): 86.2
 מרחב ימי, רשויות הגובלות בחוף הים: 0

דמוגרפיה

אחוז גידול האוכלוסייה (לעומת שנה קודמת) 1.4
 לידות חי 614
 פטירות 381
 ריבוי טבעי - סך הכל 233
 שיעור ל-1,000 תושבים 5.6
 פטירות תינוקות (ממוצע 2014-2018) 1.4
 שיעור ל-1,000 לידות חי 2018-2014 (2.3)
 הגירה בתוך הרשות 2,092
 מאזן הגירה פנימית 160
 מאזן הגירה - סך הכל 287
 עולים בהשקעות ראשונה 127
 גיל (אחוזים): 17-0 26.8
 44-18 40.9
 64-45 21.3
 +65 11.0
 אחוז עולי 1990+ מסך האוכלוסייה 22.8

אוכלוסייה בסוף 2018 (אלפים) 42.0
 זכרים 19.9
 נקבות 22.1
 יחס תלות (ל-1,000 תושבים בלתי תלויים) 869

התפלגות אוכלוסייה, לפי גיל ומין (אחוזים)



הגירה פנימית, לפי מין וגיל

גיל				מין		סך הכל	
+65	64-30	29-15	עד 14	נקבות	זכרים		
277	985	466	495	1,163	1,060	2,223	נכנסים
170	955	466	472	1,040	1,023	2,063	יוצאים

שכר ורווחה

מקבלי קצבאות בגין ילדים (סוף שנה)

מספר ילדים במשפחה			סך הכל	משפחות ילדים
+5	4-3	2-1		
32	1,188	3,892	5,112	
179	3,741	5,830	9,750	

נתוני 2017

שכר חודשי ממוצע של שכיר במשך השנה

% שינוי ריאלי לעומת שנה קודמת	ש"ח	סך הכל
5.7	9,960	גברים
5.5	12,387	נשים
5.6	7,678	

מספר השכירים 21,399
 אחוז השכירים המשתכרים עד שכר מינימום 33.8
 מדד אי-השוויון - שכירים (מדד גיני, 0 שוויון מלא) 0.4395
 מספר העצמאים 1,089
 הכנסה חודשית ממוצעת של עצמאי במשך השנה (ש"ח) 11,050
 אחוז שינוי ריאלי לעומת שנה קודמת 3.8
 אחוז העצמאים המשתכרים עד מחצית השכר הממוצע 37.4

מקבלי:

431	דמי אבטלה - סך הכל (ממוצע חודשי)
181	מזה: גברים
..	הכשרה מקצועית
41	גיל ממוצע (לא כולל חיילים)
143	דמי אבטלה ממוצעים ליום (ש"ח)
9,216	קצבאות זקנה ושאיירים (סוף שנה)
19.3	מזה: אחוז מקבלי השלמת הכנסה
928	גמלת הבטחת הכנסה (נפשות, במשך השנה)
1,669	גמלאות (סוף שנה): סיעוד
1,533	נכות כללית
251	ניידות
257	נכות מעבודה ותלויים

מבוטחים בקופות חולים

58.4	באחוזים: כללית
35.7	מכבי
3.0	מאוחדת
2.9	לאומית

2018

קריית מוצקין

מים

תקבולים (אלפי מ"ק)			3,162
פחת (אלפי מ"ק)			94
אחוז הפחת מסך כל תקבולי המים			3.0
צריכה, לפי ייעוד			
אחוז מסך הכל	אלפי מ"ק		
100.0	3,067	סך הכל	
100.0	3,067	ביתית (וכל צריכה אחרת)	
-	-	חקלאית	
צריכה ביתית (וכל צריכה אחרת), לפי ייעוד			
מ"ק לנפש	אחוז	אלפי מ"ק	
73.0	100.0	3,067	סך הכל
53.5	73.3	2,247	מזה: למגורים
5.7	7.8	239	למוסדות הרשות
8.3	11.4	350	לגינן ציבורי
4.1	5.7	174	למסחר ומלאכה
1.3	1.7	53	לבנייה

תחבורה

כלי רכב מנועיים - סך הכל	15,830
מזה: כלי רכב פרטיים	14,651
גיל ממוצע של כלי רכב פרטי (שנים)	6.5
תאונות דרכים עם נפגעים (ת"ד) - סך הכל	38
קטלניות	-
קשות	8
קלות	30
שיעור ל-1,000 תושבים	0.9
שיעור ל-1,000 כלי רכב	2.4
הרוגים	-

פסולת

פסולת מוצקה ביתית, מסחרית וגזם (ק"ג לנפש ליום)	1.5
אחוז מחזור	8.3

בנייה ודיור

גמר בנייה	התחלת בנייה	
120.9	56.8	שטח - סך הכל (אלפי מ"ר)
112.5	54.5	מזה: למגורים (אלפי מ"ר)
930	439	מספר דירות
17,736		מספר דירות למגורים לפי מרשם מבנים ודירות

שטח וצפיפות

שטח (קמ"ר)	3.84
צפיפות לקמ"ר	10,954.8

חינוך

ילדים בגנים של משרד החינוך תשע"ח 2017/18				
סך הכל	גיל 3	גיל 4	גיל 5	גיל 6
1,797	590	549	583	75
תשע"ח* 2017/18				
סך הכל	בתי ספר	כיתות	תלמידים	ממוצע תלמידים לכיתה
28	13	217	6,116	28
יסודי	7	106	3,001	28
על-יסודי	7	111	3,115	28
חטיבת ביניים	3	50	1,498	30
תיכון	4	61	1,617	27
זכאים לתעודת בגרות מבין תלמידי כיתות יב (אחוזים):				
סך הכל	76.1			
עמדו בדרישות הסף של האוניברסיטאות	65.9			

* החל משנת הלימודים תשע"ח, הנתונים לא כוללים חינוך מיוחד.

השכלה גבוהה

אחוז	27.0
בעלי תארים מישראל מכלל בני 35-55	44.9
מסיימי יב שהחלו לימודים גבוהים בתוך 8 שנים מסיום התיכון	12.8
סטודנטים מכלל בני 20-25	2.9
סטודנטים מכלל האוכלוסייה	

בריאות

שיעור פטירות מתוקנן ל-1,000 תושבים	2018-2014	5.17
תוחלת חיים - סך הכל	2018-2014	..
שיעור פרייון כולל ל-1,000 תושבים		2.23
מספר מקרי סוכרת ממוצע לשנה	2016-2014	3,912.3
שיעור מקרי סוכרת מתוקנן ל-1,000 תושבים	2016-2014	59.9
בעלי עודף משקל/השמנת יתר (אחוזים)		
כיתה א	2017/18	29.9
כיתה ז	2017/18	35.6
מספר מקרי סרטן ממוצע לשנה, גברים	2015-2011	102.8
שיעור מקרי סרטן מכל הסוגים מתוקנן ל-100,000 תושבים, גברים	2015-2011	372.99
מספר מקרי סרטן ממוצע לשנה, נשים	2015-2011	119.4
שיעור מקרי סרטן מכל הסוגים מתוקנן ל-100,000 תושבים, נשים	2015-2011	360.77

תשתיות ושירותים עירוניים

גמר	התחלה	
-	-	סלילת כבישים חדשים, הרחבה ושיקום של כבישים אורך (ק"מ)
-	-	שטח (אלפי מ"ר)
-	-	הנחת צינורות: מים (ק"מ)
-	-	ביוב (ק"מ)
-	-	תיעול (ק"מ)

2018

קריית מוצקין

מדד פריפריאליות 2015

5	אשכול: (מ-1 עד 10, 1 הפריפריאלי ביותר)
0.492	ערך מדד:
175	דירוג: (מ-1 עד 255, 1 הפריפריאלי ביותר)
דירוג לפי מרכיבי המדד:	
199	מדד נגישות פוטנציאלית: (מ-1 עד 255, 1 הנגישות הנמוכה ביותר)
104	קרבה לגבול מחוז תל אביב: (מ-1 עד 255, 1 המרוחק ביותר)

מדד חברתי-כלכלי 2015

7	אשכול: (מ-1 עד 10, 1 הנמוך ביותר)
0.566	ערך מדד:
175	דירוג: (מ-1 עד 255, 1 הנמוך ביותר)

מדד קומפקטיות 2018

4	אשכול: (מ-1 עד 10, 1 הקומפקטי ביותר)
79	דירוג: (מ-1 עד 197, 1 הקומפקטי ביותר)
-0.456	ציון תקן:

סקר כוח אדם

..	סך הכל בני 15 ומעלה (אלפים)
..	התעודה הגבוהה ביותר (אחוזים)
..	ללא תעודה, תעודת סיום בי"ס יסודי או חט"ב
..	תעודת סיום בי"ס תיכון
..	תעודת בגרות
..	תעודת סיום מוסד על תיכון
..	תעודה אקדמית
..	תכונות כוח עבודה
..	אחוז המשתתפים בכוח העבודה
..	שיעור תעסוקה
..	אחוז בלתי מועסקים
..	אחוז מועסקים מחוץ ליישוב המגורים
..	סך כל משקי הבית (אלפים)
..	ממוצע נפשות למשק בית
..	בעלות על דירה (אחוז מתוך משקי הבית)
..	בבעלות
..	בשכירות

שימושי קרקע 2013

אחוז	קמ"ר	
100.0	3.84	סך הכל שטח שיפוט
51.0	1.96	מגורים
4.4	0.17	חינוך והשכלה
0.5	0.02	בריאות ורווחה
1.0	0.04	שירותים ציבוריים
4.2	0.16	תרבות, פנאי, נופש וספורט
4.9	0.19	מסחר ומשרדים
2.3	0.09	תעשייה
4.2	0.16	תשתית ותחבורה
-	-	מבנים חקלאיים
-	-	גינון לנוי, פארק ציבורי
-	-	יער וחורש
-	-	מטעים
-	-	גידולי שדה
27.5	1.05	שטח פתוח אחר

2017

מורשעים בדן

..	סך הכל
..	שיעור ל-1,000 בני 19 ומעלה
אחוז	סוגי עבירות
	כלפי הסדר הציבורי
	כלפי חיי אדם וגופו
	מוסר
	רכוש
	מרמה וכלכליות
	רישוי
	אחר

20,000	צפיפות אוכלוסייה לשטח בנוי למגורים (נפשות לקמ"ר)
39.2	אוכלוסייה בסוף 2013 - סך הכל (אלפים)

אוכלוסייה במוסדות לינה 2018

אחוז מאוכל' הרשות	סך הכל	מוסדות לינה
4	917	דיירי מוסדות לינה
1.72		בתי אבות ודוור מוגן
0.39		מוסדות חינוך
-		מוסדות דת
0.08		מוסדות אשפוז כולל הוסטלים
-		מוסדות אחרים

2018

קריית מוצקין

נתוני ביצוע תקציב הרשות (אלפי ש"ח, אלא אם כן צוין אחרת)

הוצאות		הכנסות	
388,240	סך הכל תשלומים (תקציב רגיל ובלתי רגיל)	350,364	סך הכל תקבולים (תקציב רגיל ובלתי רגיל)
274,617	<u>תקציב רגיל - סך הכל</u>	276,145	<u>תקציב רגיל - סך הכל</u>
6,536	הוצאות לנפש (ש"ח)	6,573	הכנסות לנפש (ש"ח)
	לפי פיקי תקציב		לפי פיקי תקציב
30,747	הנהלה וכלליות	145,498	מיסים ומענקים
57,997	שירותים מקומיים	20,837	שירותים מקומיים
142,428	שירותים ממלכתיים	100,136	שירותים ממלכתיים
91,639	מזה: חינוך	73,002	מזה: חינוך
32,083	רווחה	24,631	רווחה
15,198	תרבות	1,676	תרבות
942	מפעלים	7,716	מפעלים
691	מזה: מפעל המים	1,320	מזה: מפעל מים
42,503	תשלומים בלתי רגילים	1,958	תקבולים בלתי רגילים
	לפי סיווג כלכלי		לפי סיווג כלכלי
83,342	עלות עבודה - סך הכל	188,393	הכנסות עצמיות - סך הכל
28,211	מזה: חינוך	40,275	מזה: חינוך
4,866	רווחה	634	רווחה
		90,209	ארנונה - סך הכל גבייה
48,325	הוצאות לפעולות		* למגורים
		70,426	סך הכל גבייה
12,664	פירעון מלוות	77,908	סך הכל חיובים נטו
		90.4 %	יחס גבייה לכלל החיובים
692	הוצאות מימון	67,453	גבייה השנה (קרן + ריבית)
		93,514	חיוב בשנת החשבון
	העברות והוצאות חד-פעמיות (כולל כיסוי גירעון מצטבר)	72.1 %	יחס גבייה השנה לחיוב השנה
2,638		26,596	פטורים, שחרורים והנחות
		2,973	גביית פיגורים (קרן + ריבית)
126,956	כלליות, השתתפויות ותמיכות	19,783	* לא למגורים - סך הכל גבייה
		57,275	עצמיות אחרות
		87,752	הכנסות מהממשלה - סך הכל
		34,237	מזה: משרד החינוך
		23,997	משרד הרווחה
		24,564	מענק כללי
		-	מענקים מיועדים
		3,062	מענקים מיוחדים
		-	מענקים להקטנת גירעון מצטבר
		-	מלווה לאיזון
113,623	<u>תקציב בלתי רגיל - סך הכל</u>	74,219	<u>תקציב בלתי רגיל - סך הכל</u>
110,652	מזה: עבודות שבוצעו במשך השנה	2,432	מזה: השתתפות בעלי נכסים
-	העברת מלוות	53,807	השתתפות משרדי ממשלה
2,971	הוצאות אחרות	-	מלוות
		17,980	הכנסות אחרות
			עודף/גירעון בתקציב הרגיל השנה
		1,528	עודף/גירעון בתקציב הרגיל השנה ללא קבלת מלוות לאיזון
		-15,389	עודף/גירעון מצטבר בתקציב הרגיל לסוף שנה
		75,707	עומס מלוות לפירעון בסוף השנה (כולל הפרשי הצמדה)

2018

קריית מוצקין

חיובי ארנונה* לפי סוג נכס (2017 ו-2018)

חיוב באלפי ש"ח		שטחים באלפי מ"ר		סוג הנכס
2018	2017	2018	2017	
113,324	109,879	1,862	1,843	סך הכל
91,667	89,048	1,715	1,703	מגורים
16,357	14,652	111	103	משרדים, שירותים ומסחר
377	367	3	3	תעשייה
89	87	1	1	מלאכה
4,142	5,027	3	4	בנקים וחברות ביטוח
-	-	-	-	בתי מלון
-	-	-	-	חניונים
495	509	26	28	קרקע תפוסה
-	-	-	-	קרקע תפוסה המשמשת לעריכת אירועים
-	-	-	-	קרקע תפוסה במפעל עתיר שטח
-	-	-	-	אדמה חקלאית
-	-	-	-	מבנה חקלאי
-	-	-	-	אדמת בניין
22	19	1	1	מגורים שאינם בשימוש
-	-	-	-	מערכת סולרית הממוקמת על גג נכס
-	-	-	-	מערכת סולרית שאינה ממוקמת על גג נכס
-	-	-	-	קרקע תפוסה למערכת סולרית
175	171	2	2	יתר סוגי הנכסים

* חיובי ארנונה מתייחסים לנתוני חיוב ראשוני, שאינו כולל את השינויים בסכומי המס בשל הצמדה ואת הגידול הטבעי שחל במהלך השנה כתוצאה מתוספת נכסים.

מקור הנתונים: דוח כספי שנתי מבוקר ברשויות מקומיות, נספח א.

206000

208000

210000

752000

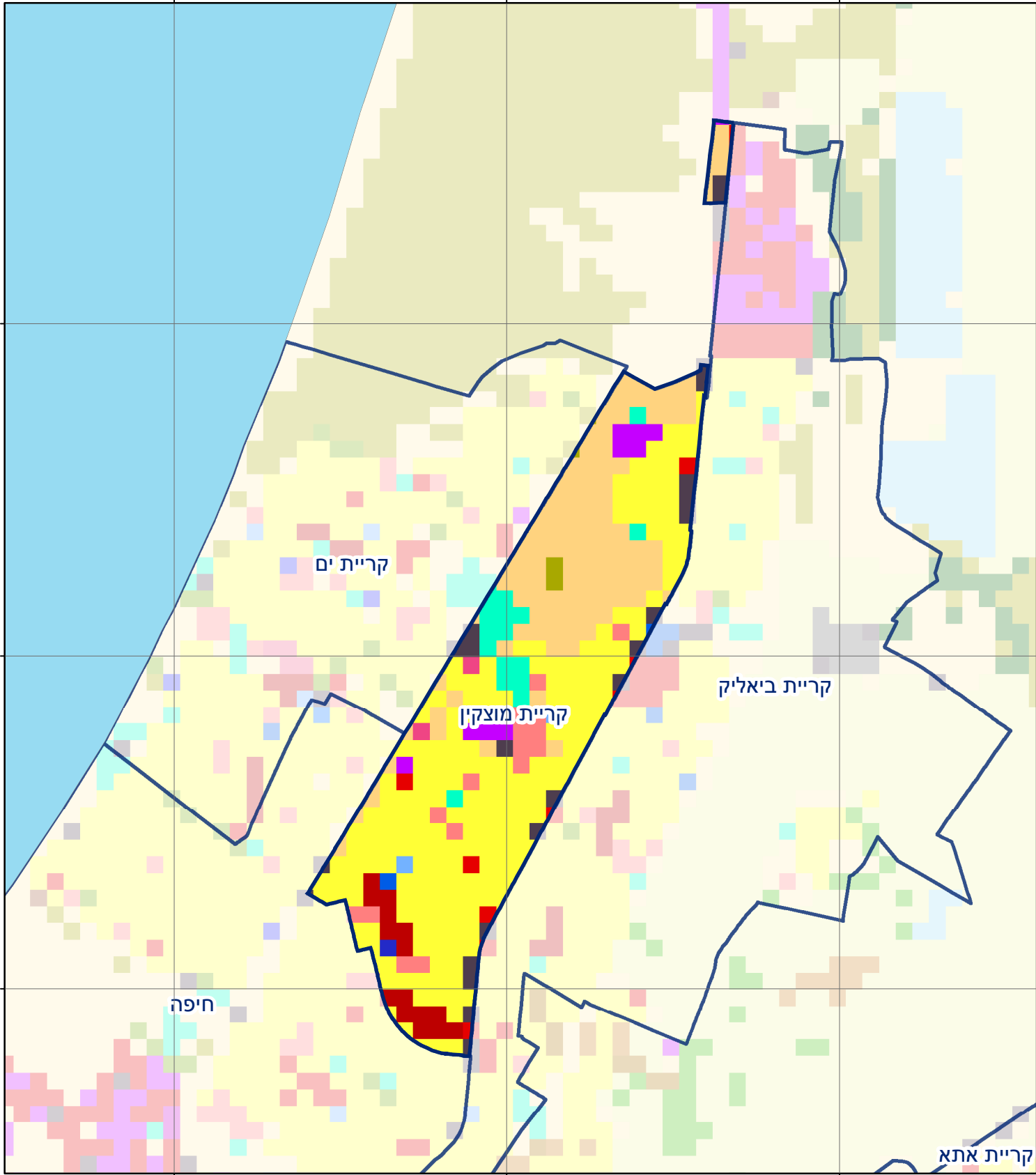
750000

748000

752000

750000

748000



206000

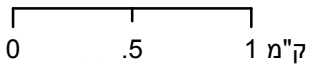
208000

210000

קריית מוצקין

סוג רשות: עירייה

סמל יישוב: 8200



מפת התמצאות



שימושי קרקע:	
כרייה וחציבה	מסחר ומגורים במרכז עירוני
גופי מים	תחבורה
גינות לנוי פארק ציבורי	מסחר ומשרדים
יער וחורש	תעשייה
מטעים	מכלולי תשתית
גידולי שדה	שירות לציבור ללא אפיון
שיחים בתה ועשבוני	מגורים
קרקע וסלע	מבנים חקלאיים
חינוך והשכלה	בריאות ורווחה
שירותי דת	חירום והצלה
שירותי מנהל ציבורי	בתי עלמין
תרבות פנאי וספורט	מלונאות ואירוח כפרי