

2018

קריית מלאכי

כללי

מספרים מוחלטים	קבוצת אוכלוסייה ודת	אחוזים
23,124	סך הכל	100.0
	יהודים ואחרים	99.7
	יהודים	98.1

סמל: 1034 מחוז: הדרום  
 מעמד מוניציפלי: עירייה  
 שנת קבלת מעמד מוניציפלי: 1998  
 מספר חברי מועצה: 13  
 סמל ושם ועדת תכנון ובנייה: 617 קריית מלאכי  
 מרחק מגבול מחוז תל אביב (2015) (ק"מ): 34.9  
 מרחב ימי, רשויות הגובלות בחוף הים: 0

דמוגרפיה

אחוז גידול האוכלוסייה (לעומת שנה קודמת) 3.5

לידות חי 609

פטירות 105

ריבוי טבעי - סך הכל 504

שיעור ל-1,000 תושבים 22.2

פטירות תינוקות (ממוצע 2014-2018) 1.6

שיעור ל-1,000 לידות חי 2014-2018 (2.8)

הגירה בתוך הרשות 1,584

מאזן הגירה פנימית 226

מאזן הגירה - סך הכל 268

עולים בהשקעות ראשונה 33

גיל (אחוזים): 17-0 69.7

44-18 24.2

64-45 6.1

+65 0.0

אחוז עולי 1990+ מסך האוכלוסייה 14.8

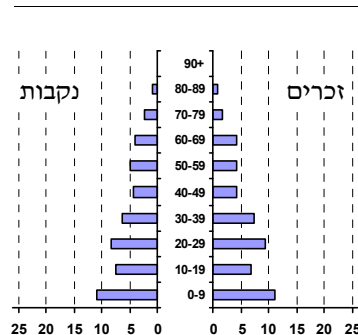
אוכלוסייה בסוף 2018 (אלפים) 23.1

זכרים 11.7

נקבות 11.4

יחס תלות (ל-1,000 תושבים בלתי תלויים) 856

התפלגות אוכלוסייה, לפי גיל ומין (אחוזים)



הגירה פנימית, לפי מין וגיל

גיל				מין		סך הכל	
+65	64-30	29-15	עד 14	נקבות	זכרים		
26	268	321	397	496	516	1,012	נכנסים
18	260	249	259	371	415	786	יוצאים

שכר ורווחה

מקבלי קצבאות בגין ילדים (סוף שנה)

מספר ילדים במשפחה			סך הכל	משפחות ילדים
+5	4-3	2-1		
332	1,082	2,153	3,567	
1,962	3,634	3,134	8,730	

נתוני 2017

שכר חודשי ממוצע של שכיר במשך השנה

% שינוי ריאלי לעומת שנה קודמת	ש"ח	סך הכל
8.1	6,649	הכל
7.3	8,075	גברים
9.0	5,163	נשים

מספר השכירים 11,085

אחוז השכירים המשתכרים עד שכר מינימום 44.9

מדד אי-השוויון - שכירים (מדד גיני, 0 שוויון מלא) 0.3779

מספר העצמאים 602

הכנסה חודשית ממוצעת של עצמאי במשך השנה (ש"ח) 8,822

אחוז שינוי ריאלי לעומת שנה קודמת -3.1

אחוז העצמאים המשתכרים עד מחצית השכר הממוצע 40.5

מקבלי:

דמי אבטלה - סך הכל (ממוצע חודשי) 277

מזה: גברים 112

הכשרה מקצועית -

גיל ממוצע (לא כולל חיילים) 38

דמי אבטלה ממוצעים ליום (ש"ח) 110

קצבאות זקנה ושירים (סוף שנה) 2,349

מזה: אחוז מקבלי השלמת הכנסה 30.4

גמלת הבטחת הכנסה (נפשות, במשך השנה) 1,200

גמלאות (סוף שנה): סיעוד 603

נכות כללית 1,070

ניידות 113

נכות מעבודה ותלויים 151

מבוטחים בקופות חולים

באחוזים: כללית 62.0

מכבי 10.0

מאוחדת 2.9

לאומית 25.1

2018

קריית מלאכי

מים

תקבולים (אלפי מ"ק)			2,111
פחת (אלפי מ"ק)			234
אחוז הפחת מסך כל תקבולי המים			11.1
צריכה, לפי ייעוד			
אחוז מסך הכל	אלפי מ"ק		
100.0	1,877	סך הכל	
100.0	1,877	ביתית (וכל צריכה אחרת)	
-	-	חקלאית	
צריכה ביתית (וכל צריכה אחרת), לפי ייעוד			
מ"ק לנפש	אחוז	אלפי מ"ק	
81.2	100.0	1,877	סך הכל
47.9	59.0	1,108	מזה: למגורים
1.0	1.2	22	למוסדות הרשות
4.1	5.0	95	לגינן ציבורי
6.4	7.8	147	למסחר ומלאכה
1.4	1.8	33	לבנייה

תחבורה

כלי רכב מנועיים - סך הכל	7,920
מזה: כלי רכב פרטיים	6,614
גיל ממוצע של כלי רכב פרטי (שנים)	7.8
תאונות דרכים עם נפגעים (ת"ד) - סך הכל	6
קטלניות	-
קשות	1
קלות	5
שיעור ל-1,000 תושבים	0.3
שיעור ל-1,000 כלי רכב	0.8
הרוגים	-

פסולת

פסולת מוצקה ביתית, מסחרית וגזם	
(ק"ג לנפש ליום)	1.9
אחוז מחזור	10.3

בנייה ודיור

גמר בנייה	התחלת בנייה	
46.8	51.8	שטח - סך הכל (אלפי מ"ר)
36.5	38.1	מזה: למגורים (אלפי מ"ר)
348	185	מספר דירות
7,255		מספר דירות למגורים לפי מרשם מבנים ודירות

שטח וצפיפות

שטח (קמ"ר)	4.59
צפיפות לקמ"ר	5,030.3

חינוך

ילדים בגנים של משרד החינוך תשע"ח 2017/18				
סך הכל	גיל 3	גיל 4	גיל 5	גיל 6
1,594	532	497	511	54
תשע"ח* 2017/18				
סך הכל	בתי ספר	כיתות	תלמידים	ממוצע תלמידים לכיתה
22	16	191	4,204	22
23	10	118	2,691	23
על-יסודי	10	73	1,513	21
חטיבת ביניים	3	30	667	22
תיכון	7	43	846	20
זכאים לתעודת בגרות מבין תלמידי כיתות יב (אחוזים):				
סך הכל	61.4			
עמדו בדרישות הסף של האוניברסיטאות	54.1			

\* החל משנת הלימודים תשע"ח, הנתונים לא כוללים חינוך מיוחד.

השכלה גבוהה

אחוז	2019
9.7	בעלי תארים מישראל מכלל בני 35-55
32.7	מסיימי יב שהחלו לימודים גבוהים בתוך 8 שנים מסיום התיכון
7.9	סטודנטים מכלל בני 20-25
2.0	סטודנטים מכלל האוכלוסייה

בריאות

6.05	2018-2014	שיעור פטירות מתוקנן ל-1,000 תושבים
..	2018-2014	תוחלת חיים - סך הכל
3.72		שיעור פרייון כולל ל-1,000 תושבים
1,451.7	2016-2014	מספר מקרי סוכרת ממוצע לשנה
69.5	2016-2014	שיעור מקרי סוכרת מתוקנן ל-1,000 תושבים
		בעלי עודף משקל/השמנת יתר (אחוזים)
18.3	2017/18	כיתה א
33.2	2017/18	כיתה ז
24.6	2015-2011	מספר מקרי סרטן ממוצע לשנה, גברים
276.30	2015-2011	שיעור מקרי סרטן מכל הסוגים מתוקנן ל-100,000 תושבים, גברים
29.6	2015-2011	מספר מקרי סרטן ממוצע לשנה, נשים
286.98	2015-2011	שיעור מקרי סרטן מכל הסוגים מתוקנן ל-100,000 תושבים, נשים

תשתיות ושירותים עירוניים

גמר	התחלה	
-	-	סלילת כבישים חדשים, הרחבה ושיקום של כבישים
-	-	אורך (ק"מ)
-	-	שטח (אלפי מ"ר)
5.1	5.1	הנחת צינורות: מים (ק"מ)
0.1	0.1	ביוב (ק"מ)
-	-	תיעול (ק"מ)

**2018**

**קריית מלאכי**

**מדד פריפריאליות 2015**

5	אשכול: (מ-1 עד 10, 1 הפריפריאלי ביותר)
0.519	ערך מדד:
176	דירוג: (מ-1 עד 255, 1 הפריפריאלי ביותר)
<b>דירוג לפי מרכיבי המדד:</b>	
164	מדד נגישות פוטנציאלית: (מ-1 עד 255, 1 הנגישות הנמוכה ביותר)
179	קרבה לגבול מחוז תל אביב: (מ-1 עד 255, 1 המרוחק ביותר)

**מדד חברתי-כלכלי 2015**

3	אשכול: (מ-1 עד 10, 1 הנמוך ביותר)
-0.544	ערך מדד:
86	דירוג: (מ-1 עד 255, 1 הנמוך ביותר)

**מדד קומפקטיות 2018**

2	אשכול: (מ-1 עד 10, 1 הקומפקטי ביותר)
28	דירוג: (מ-1 עד 197, 1 הקומפקטי ביותר)
-1.025	ציון תקן:

**סקר כוח אדם**

..	סך הכל בני 15 ומעלה (אלפים)
..	התעודה הגבוהה ביותר (אחוזים)
..	ללא תעודה, תעודת סיום בי"ס יסודי או חט"ב
..	תעודת סיום בי"ס תיכון
..	תעודת בגרות
..	תעודת סיום מוסד על תיכון
..	תעודה אקדמית
..	<b>תכונות כוח עבודה</b>
..	אחוז המשתתפים בכוח העבודה
..	שיעור תעסוקה
..	אחוז בלתי מועסקים
..	אחוז מועסקים מחוץ ליישוב המגורים
..	סך כל משקי הבית (אלפים)
..	ממוצע נפשות למשק בית
..	בעלות על דירה (אחוז מתוך משקי הבית)
..	בבעלות
..	בשכירות

**שימושי קרקע 2013**

אחוז	קמ"ר	
100.0	4.54	סך הכל שטח שיפוט
28.9	1.31	מגורים
4.0	0.18	חינוך והשכלה
0.4	0.02	בריאות ורווחה
1.5	0.07	שירותים ציבוריים
1.1	0.05	תרבות, פנאי, נופש וספורט
6.4	0.29	מסחר ומשרדים
3.7	0.17	תעשייה
2.9	0.13	תשתית ותחבורה
0.2	0.01	מבנים חקלאיים
0.2	0.01	גינון לנוי, פארק ציבורי
-	-	יער וחורש
1.3	0.06	מטעים
33.9	1.54	גידולי שדה
15.5	0.70	שטח פתוח אחר

**2017**

**מורשעים בדן**

..	סך הכל
..	שיעור ל-1,000 בני 19 ומעלה
אחוז	סוגי עבירות
	כלפי הסדר הציבורי
	כלפי חיי אדם וגופו
	מוסר
	רכוש
	מרמה וכלכליות
	רישוי
	אחר

16,260	צפיפות אוכלוסייה לשטח בנוי למגורים (נפשות לקמ"ר)
21.3	אוכלוסייה בסוף 2013 - סך הכל (אלפים)

**2018 אוכלוסייה במוסדות לינה**

אחוז מאוכל' הרשות	סך הכל	מוסדות לינה
3	269	דיירי מוסדות לינה
-	-	בתי אבות ודוור מוגן
-	-	מוסדות חינוך
0.75	-	מוסדות דת
-	-	מוסדות אשפוז כולל הוסטלים
0.41	-	מוסדות אחרים

2018

**קריית מלאכי**

**נתוני ביצוע תקציב הרשות (אלפי ש"ח, אלא אם כן צוין אחרת)**

הוצאות		הכנסות	
248,921	סך הכל תשלומים (תקציב רגיל ובלתי רגיל)	238,864	סך הכל תקבולים (תקציב רגיל ובלתי רגיל)
203,187	<b>תקציב רגיל - סך הכל</b>	203,190	<b>תקציב רגיל - סך הכל</b>
8,787	הוצאות לנפש (ש"ח)	8,787	הכנסות לנפש (ש"ח)
	<b>לפי פרקי תקציב</b>		<b>לפי פרקי תקציב</b>
19,708	הנהלה וכלליות	109,823	מיסים ומענקים
31,855	שירותים מקומיים	8,810	שירותים מקומיים
110,575	שירותים ממלכתיים	79,991	שירותים ממלכתיים
64,849	מזה: חינוך	49,813	מזה: חינוך
36,671	רווחה	27,084	רווחה
6,723	תרבות	2,556	תרבות
5,693	מפעלים	1,846	מפעלים
196	מזה: מפעל המים	666	מזה: מפעל מים
35,356	תשלומים בלתי רגילים	2,720	תקבולים בלתי רגילים
	<b>לפי סיווג כלכלי</b>		<b>לפי סיווג כלכלי</b>
69,433	עלות עבודה - סך הכל	92,603	הכנסות עצמיות - סך הכל
27,273	מזה: חינוך	5,842	מזה: חינוך
7,229	רווחה	1,075	רווחה
		58,154	ארנונה - סך הכל גבייה
61,995	הוצאות לפעולות		* למגורים
		19,837	סך הכל גבייה
7,273	פירעון מלוות	50,274	סך הכל חיובים נטו
		39.5 %	יחס גבייה לכלל החיובים
1,058	הוצאות מימון	17,426	גבייה השנה (קרן + ריבית)
		30,155	חיוב בשנת החשבון
4,229	העברות והוצאות חד-פעמיות (כולל כיסוי גירעון מצטבר)	57.8 %	יחס גבייה השנה לחיוב השנה
		9,169	פטורים, שחרורים והנחות
		2,411	גביית פיגורים (קרן + ריבית)
59,199	כלליות, השתתפויות ותמיכות	38,317	* לא למגורים - סך הכל גבייה
		27,532	עצמיות אחרות
		110,587	הכנסות מהממשלה - סך הכל
		43,076	מזה: משרד החינוך
		26,009	משרד הרווחה
		26,683	מענק כללי
		-	מענקים מיועדים
		10,226	מענקים מיוחדים
		-	מענקים להקטנת גירעון מצטבר
		-	מלווה לאיזון
45,734	<b>תקציב בלתי רגיל - סך הכל</b>	35,674	<b>תקציב בלתי רגיל - סך הכל</b>
44,155	מזה: עבודות שבוצעו במשך השנה	-	מזה: השתתפות בעלי נכסים
-	העברת מלוות	13,968	השתתפות משרדי ממשלה
1,579	הוצאות אחרות	3,900	מלוות
		17,806	הכנסות אחרות
			<b>עודף/גירעון בתקציב הרגיל השנה</b>
		3	<b>עודף/גירעון בתקציב הרגיל השנה ללא קבלת מלוות לאיזון</b>
		-25,637	<b>עודף/גירעון מצטבר בתקציב הרגיל לסוף שנה</b>
		40,830	<b>עומס מלוות לפירעון בסוף השנה (כולל הפרשי הצמדה)</b>

**2018**

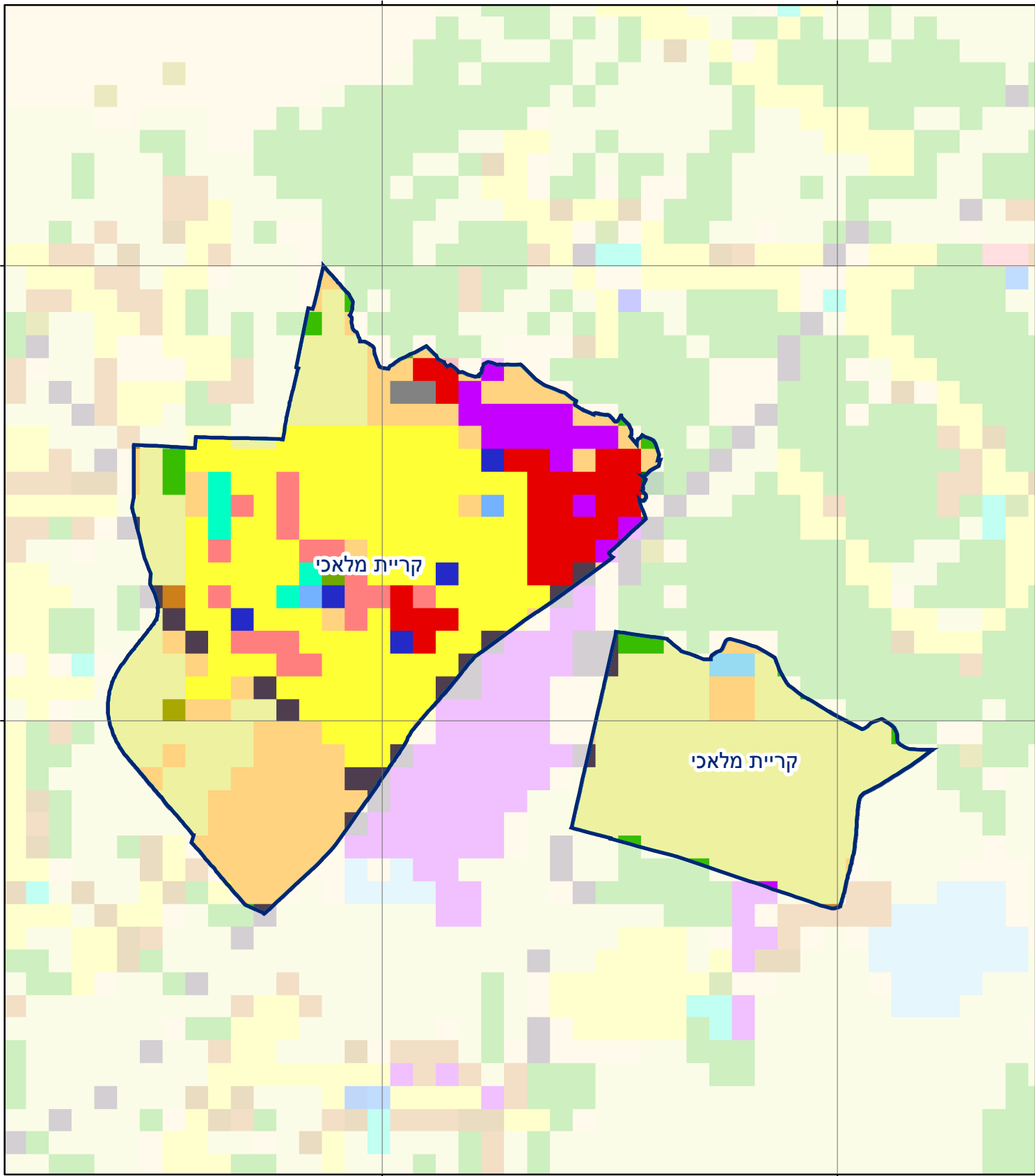
**קריית מלאכי**

**חיובי ארנונה\* לפי סוג נכס (2017 ו-2018)**

חיוב באלפי ש"ח		שטחים באלפי מ"ר		סוג הנכס
2018	2017	2018	2017	
<b>74,346</b>	<b>74,127</b>	<b>2,355</b>	<b>2,442</b>	<b>סך הכל</b>
29,443	26,678	713	660	מגורים
17,879	20,512	96	106	משרדים, שירותים ומסחר
13,546	15,094	220	242	תעשייה
-	-	-	-	מלאכה
2,285	2,266	2	2	בנקים וחברות ביטוח
-	-	-	-	בתי מלון
-	-	-	-	חניונים
5,732	6,838	456	455	קרקע תפוסה
-	-	-	-	קרקע תפוסה המשמשת לעריכת אירועים
-	-	-	-	קרקע תפוסה במפעל עתיר שטח
45	52	808	950	אדמה חקלאית
-	-	-	-	מבנה חקלאי
-	-	-	-	אדמת בניין
-	-	-	-	מגורים שאינם בשימוש
-	-	-	-	מערכת סולרית הממוקמת על גג נכס
-	-	-	-	מערכת סולרית שאינה ממוקמת על גג נכס
-	-	-	-	קרקע תפוסה למערכת סולרית
5,417	2,687	60	26	יתר סוגי הנכסים

\* חיובי ארנונה מתייחסים לנתוני חיוב ראשוני, שאינו כולל את השינויים בסכומי המס בשל הצמדה ואת הגידול הטבעי שחל במהלך השנה כתוצאה מתוספת נכסים.

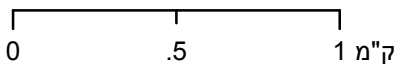
מקור הנתונים: דוח כספי שנתי מבוקר ברשויות מקומיות, נספח א.



# קריית מלאכי

סוג רשות: עירייה

סמל יישוב: 1034



## מפת התמצאות



שימושי קרקע:			
	מסחר ומגורים במרכז עירוני		חינוך והשכלה
	תחבורה		בריאות ורווחה
	מסחר ומשרדים		שירותי דת
	תעשייה		חירום והצלה
	מכלולי תשתית		שירותי מנהל ציבורי
	שירות לציבור ללא אפיון		בתי עלמין
	מגורים		תרבות פנאי וספורט
	מבנים חקלאיים		מלונאות ואירוח כפרי
	כרייה וחציבה		
	גופי מים		
	גינות לנוי פארק ציבורי		
	יער וחורש		
	מטעים		
	גידולי שדה		
	שיחים בתה ועשבוני		
	קרקע וסלע		