

2018

אור עקיבא

כללי

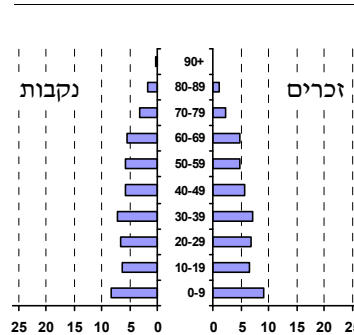
מספרים מוחלטים	קבוצת אוכלוסייה ודת	אחוזים
18,237	סך הכל	100.0
	יהודים ואחרים	99.5
	יהודים	92.0
<b>אחוז גידול האוכלוסייה (לעומת שנה קודמת) 2.7</b>		
367	לידות חי	
131	פטירות	
236	ריבוי טבעי - סך הכל	
13.1	שיעור ל-1,000 תושבים	
1.2	פטירות תינוקות (ממוצע 2018-2014)	
(3.3)	שיעור ל-1,000 לידות חי 2018-2014	
821	הגירה בתוך הרשות	
150	מאזן הגירה פנימית	
215	מאזן הגירה - סך הכל	
65	עולים בהשקעות ראשונה	
32.3	גיל (אחוזים): 17-0	
36.9	44-18	
20.0	64-45	
10.8	+65	
29.1	אחוז עולי 1990+ מסך האוכלוסייה	

סמל: 1020 מחוז: חיפה  
 מעמד מוניציפלי: עירייה  
 שנת קבלת מעמד מוניציפלי: 2001  
 מספר חברי מועצה: 13  
 סמל ושם ועדת תכנון ובנייה: 353 שומרון  
 מרחק מגבול מחוז תל אביב (2015) (ק"מ): 39.5  
 מרחב ימי, רשויות הגובלות בחוף הים: 0

דמוגרפיה

אוכלוסייה בסוף 2018 (אלפים) 18.2  
 זכרים 8.9  
 נקבות 9.3  
 יחס תלות (ל-1,000 תושבים בלתי תלויים) 784

התפלגות אוכלוסייה, לפי גיל ומין (אחוזים)



הגירה פנימית, לפי מין וגיל

גיל				מין		סך הכל	
+65	64-30	29-15	עד 14	נקבות	זכרים		
71	284	162	177	362	332	694	נכנסים
27	220	134	163	278	266	544	יוצאים

שכר ורווחה

מקבלי קצבאות בגין ילדים (סוף שנה)				מספר ילדים במשפחה		סך הכל	משפחות ילדים
+5	4-3	2-1					
92	661	1,672	2,425				
519	2,145	2,496	5,160				
<b>נתוני 2017</b>							
שכר חודשי ממוצע של שכיר במשך השנה							
% שינוי ריאלי לעומת שנה קודמת		ש"ח					
6.9		7,863	סך הכל				
6.9		9,415	גברים				
6.9		6,416	נשים				
מספר השכירים							
9,453		אחוז השכירים המשתכרים עד שכר מינימום 36.8					
0.3796		מדד אי-השוויון - שכירים (מדד גיני, 0 שוויון מלא)					
מספר העצמאים							
649		הכנסה חודשית ממוצעת של עצמאי במשך השנה (ש"ח) 8,922					
4.1		אחוז שינוי ריאלי לעומת שנה קודמת					
38.7		אחוז העצמאים המשתכרים עד מחצית השכר הממוצע					

מקבלי:	
250	דמי אבטלה - סך הכל (ממוצע חודשי)
111	מזה: גברים
..	הכשרה מקצועית
41	גיל ממוצע (לא כולל חיילים)
145	דמי אבטלה ממוצעים ליום (ש"ח)
2,774	קצבאות זקנה ושאיירים (סוף שנה)
34.4	מזה: אחוז מקבלי השלמת הכנסה
522	גמלת הבטחת הכנסה (נפשות, במשך השנה)
646	גמלאות (סוף שנה): סיעוד
691	נכות כללית
88	ניידות
90	נכות מעבודה ותלויים
מבוטחים בקופות חולים	
67.0	באחוזים: כללית
16.8	מכבי
10.5	מאוחדת
5.7	לאומית

**2018**

**אור עקיבא**

**מים**

<b>תקבולים (אלפי מ"ק)</b> <b>פחת (אלפי מ"ק)</b> אחוז הפחת מסך כל תקבולי המים <b>צריכה, לפי ייעוד</b>		
1,960		
104		
5.3		
<b>אחוז מסך הכל</b>	<b>אלפי מ"ק</b>	
100.0	1,856	<b>סך הכל</b>
100.0	1,856	ביתית (וכל צריכה אחרת)
-	-	חקלאית
<b>צריכה ביתית (וכל צריכה אחרת), לפי ייעוד</b>		
<b>מ"ק לנפש</b>	<b>אחוז</b>	<b>אלפי מ"ק</b>
101.8	100.0	1,856
61.8	60.7	1,126
6.9	6.7	125
21.8	21.4	397
8.2	8.1	149
2.0	2.0	37

**תחבורה**

<b>6,903</b>	<b>כלי רכב מנועיים - סך הכל</b>
<b>6,122</b>	<b>מזה: כלי רכב פרטיים</b>
7.4	גיל ממוצע של כלי רכב פרטי (שנים)
<b>35</b>	<b>תאונות דרכים עם נפגעים (ת"ד) - סך הכל</b>
2	קטלניות
5	קשות
28	קלות
1.9	שיעור ל-1,000 תושבים
5.2	שיעור ל-1,000 כלי רכב
2	הרוגים

**פסולת**

<b>2.4</b>	<b>פסולת מוצקה ביתית, מסחרית וגזם (ק"ג לנפש ליום)</b>
<b>32.9</b>	<b>אחוז מחזור</b>

**בנייה ודיור**

<b>58.3</b>	<b>12.6</b>	<b>שטח - סך הכל (אלפי מ"ר)</b>
51.5	4.1	מזה: למגורים (אלפי מ"ר)
<b>384</b>	<b>19</b>	<b>מספר דירות</b>
<b>6,574</b>		<b>מספר דירות למגורים לפי מרשם מבנים ודירות</b>

**שטח וצפיפות**

5.55	<b>שטח (קמ"ר)</b>
3,288.3	<b>צפיפות לקמ"ר</b>

**חינוך**

<b>ילדים בגנים של משרד החינוך תשע"ח 2017/18</b>				
<b>סך הכל</b>	<b>גיל 3</b>	<b>גיל 4</b>	<b>גיל 5</b>	<b>גיל 6</b>
1,021	359	302	315	45

<b>תשע"ח* 2017/18</b>	<b>בתי ספר</b>	<b>כיתות</b>	<b>תלמידים</b>	<b>ממוצע תלמידים לכיתה</b>
<b>סך הכל</b>	11	136	3,045	22
יסודי	6	70	1,556	22
על-יסודי	8	66	1,489	23
חטיבת ביניים	3	27	691	26
תיכון	5	39	798	20
<b>זכאים לתעודת בגרות מבין תלמידי כיתות יב (אחוזים):</b>				
<b>סך הכל</b>	74.8			
<b>עמדו בדרישות הסף של האוניברסיטאות</b>	61.3			

\* החל משנת הלימודים תשע"ח, הנתונים לא כוללים חינוך מיוחד.

**השכלה גבוהה**

<b>2019</b>	<b>אחוז</b>
12.7	בעלי תארים מישראל מכלל בני 35-55
33.8	מסיימי יב שהחלו לימודים גבוהים בתוך 8 שנים מסיום התיכון
9.1	סטודנטים מכלל בני 20-25
1.9	סטודנטים מכלל האוכלוסייה

**בריאות**

6.01	2018-2014	<b>שיעור פטירות מתוקנן ל-1,000 תושבים</b>
..	2018-2014	<b>תוחלת חיים - סך הכל</b>
2.85		<b>שיעור פרייון כולל ל-1,000 תושבים</b>
1,438.7	2016-2014	<b>מספר מקרי סוכרת ממוצע לשנה</b>
67.7	2016-2014	<b>שיעור מקרי סוכרת מתוקנן ל-1,000 תושבים</b>
		<b>בעלי עודף משקל/השמנת יתר (אחוזים)</b>
25.4	2017/18	כיתה א
36.1	2017/18	כיתה ז
..	2015-2011	<b>מספר מקרי סרטן ממוצע לשנה, גברים</b>
..	2015-2011	<b>שיעור מקרי סרטן מכל הסוגים מתוקנן ל-100,000 תושבים, גברים</b>
..	2015-2011	<b>מספר מקרי סרטן ממוצע לשנה, נשים</b>
..	2015-2011	<b>שיעור מקרי סרטן מכל הסוגים מתוקנן ל-100,000 תושבים, נשים</b>

**תשתיות ושירותים עירוניים**

<b>גמר</b>	<b>התחלה</b>	<b>סלילת כבישים חדשים, הרחבה ושיקום של כבישים אורך (ק"מ)</b>
-	-	שטח (אלפי מ"ר)
-	-	הנחת צינורות: מים (ק"מ)
-	-	ביוב (ק"מ)
-	-	תיעול (ק"מ)

2018

אור עקיבא

## מדד פריפריאליות 2015

5	אשכול: (מ-1 עד 10, 1 הפריפריאלי ביותר)
0.400	ערך מדד:
166	דירוג: (מ-1 עד 255, 1 הפריפריאלי ביותר)
<b>דירוג לפי מרכיבי המדד:</b>	
153	מדד נגישות פוטנציאלית: (מ-1 עד 255, 1 הנגישות הנמוכה ביותר)
175	קרבה לגבול מחוז תל אביב: (מ-1 עד 255, 1 המרוחק ביותר)

## מדד חברתי-כלכלי 2015

5	אשכול: (מ-1 עד 10, 1 הנמוך ביותר)
-0.024	ערך מדד:
125	דירוג: (מ-1 עד 255, 1 הנמוך ביותר)

## מדד קומפקטיות 2018

3	אשכול: (מ-1 עד 10, 1 הקומפקטי ביותר)
50	דירוג: (מ-1 עד 197, 1 הקומפקטי ביותר)
-0.736	ציון תקן:

## סקר כוח אדם

..	סך הכל בני 15 ומעלה (אלפים)
..	התעודה הגבוהה ביותר (אחוזים)
..	ללא תעודה, תעודת סיום בי"ס יסודי או חט"ב
..	תעודת סיום בי"ס תיכון
..	תעודת בגרות
..	תעודת סיום מוסד על תיכון
..	תעודה אקדמית
..	<b>תכונות כוח עבודה</b>
..	אחוז המשתתפים בכוח העבודה
..	שיעור תעסוקה
..	אחוז בלתי מועסקים
..	אחוז מועסקים מחוץ ליישוב המגורים
..	סך כל משקי הבית (אלפים)
..	ממוצע נפשות למשק בית
..	בעלות על דירה (אחוז מתוך משקי הבית)
..	בבעלות
..	בשכירות

## שימושי קרקע 2013

אחוז	קמ"ר	
100.0	5.54	סך הכל שטח שיפוט
27.8	1.54	מגורים
2.3	0.13	חינוך והשכלה
-	-	בריאות ורווחה
1.1	0.06	שירותים ציבוריים
2.2	0.12	תרבות, פנאי, נופש וספורט
1.6	0.09	מסחר ומשרדים
7.6	0.42	תעשייה
2.5	0.14	תשתית ותחבורה
-	-	מבנים חקלאיים
1.3	0.07	גינון לנוי, פארק ציבורי
11.4	0.63	יער וחורש
4.7	0.26	מטעים
8.1	0.45	גידולי שדה
29.4	1.63	שטח פתוח אחר

2017

## מורשעים בדיון

..	סך הכל
..	שיעור ל-1,000 בני 19 ומעלה
אחוז	סוגי עבירות
	כלפי הסדר הציבורי
	כלפי חיי אדם וגופו
	מוסר
	רכוש
	מרמה וכלכליות
	רישוי
	אחר

10,779	צפיפות אוכלוסייה לשטח בנוי למגורים (נפשות לקמ"ר)
16.6	אוכלוסייה בסוף 2013 - סך הכל (אלפים)

## אוכלוסייה במוסדות לינה 2018

אחוז מאוכל' הרשות	סך הכל	מוסדות לינה
4	239	דיירי מוסדות לינה
-	-	בתי אבות ודוור מוגן
-	-	מוסדות חינוך
0.34	-	מוסדות דת
0.55	-	מוסדות אשפוז כולל הוסטלים
0.42	-	מוסדות אחרים

2018

אור עקיבא

נתוני ביצוע תקציב הרשות (אלפי ש"ח, אלא אם כן צוין אחרת)

הוצאות		הכנסות	
242,349	סך הכל תשלומים (תקציב רגיל ובלתי רגיל)	209,281	סך הכל תקבולים (תקציב רגיל ובלתי רגיל)
169,743	<u>תקציב רגיל - סך הכל</u>	159,719	<u>תקציב רגיל - סך הכל</u>
9,308	הוצאות לנפש (ש"ח)	8,758	הכנסות לנפש (ש"ח)
	<b>לפי פרקי תקציב</b>		<b>לפי פרקי תקציב</b>
15,855	הנהלה וכלליות	68,792	מיסים ומענקים
34,858	שירותים מקומיים	11,480	שירותים מקומיים
84,331	שירותים ממלכתיים	60,259	שירותים ממלכתיים
52,118	מזה: חינוך	39,959	מזה: חינוך
25,177	רווחה	18,712	רווחה
4,888	תרבות	917	תרבות
14,283	מפעלים	17,079	מפעלים
9,023	מזה: מפעל המים	16,952	מזה: מפעל מים
20,416	תשלומים בלתי רגילים	2,109	תקבולים בלתי רגילים
	<b>לפי סיווג כלכלי</b>		<b>לפי סיווג כלכלי</b>
65,438	עלות עבודה - סך הכל	91,855	הכנסות עצמיות - סך הכל
29,820	מזה: חינוך	12,724	מזה: חינוך
5,988	רווחה	266	רווחה
		41,030	ארנונה - סך הכל גבייה
42,256	הוצאות לפעולות		* למגורים
4,461	פירעון מלוות	15,232	סך הכל גבייה
879	הוצאות מימון	46,352	סך הכל חיובים נטו
		32.9 %	יחס גבייה לכלל החיובים
		13,708	גבייה השנה (קרן + ריבית)
		29,981	חיוב בשנת החשבון
3,463	העברות והוצאות חד-פעמיות (כולל כיסוי גירעון מצטבר)	45.7 %	יחס גבייה השנה לחיוב השנה
		7,317	פטורים, שחרורים והנחות
		1,524	גביית פיגורים (קרן + ריבית)
53,246	כלליות, השתתפויות ותמיכות	25,798	* לא למגורים - סך הכל גבייה
		37,835	עצמיות אחרות
		67,864	הכנסות מהממשלה - סך הכל
		26,071	מזה: משרד החינוך
		18,446	משרד הרווחה
		19,055	מענק כללי
		-	מענקים מיועדים
		745	מענקים מיוחדים
		-	מענקים להקטנת גירעון מצטבר
		-	מלווה לאיזון
72,606	<u>תקציב בלתי רגיל - סך הכל</u>	49,562	<u>תקציב בלתי רגיל - סך הכל</u>
69,613	מזה: עבודות שבוצעו במשך השנה	-	מזה: השתתפות בעלי נכסים
-	העברת מלוות	20,761	השתתפות משרדי ממשלה
2,993	הוצאות אחרות	-	מלוות
		28,801	הכנסות אחרות
			<b>עודף/גירעון בתקציב הרגיל השנה</b>
		-10,024	<b>עודף/גירעון בתקציב הרגיל השנה ללא קבלת מלוות לאיזון</b>
		-10,024	<b>עודף/גירעון מצטבר בתקציב הרגיל לסוף שנה</b>
		-36,946	<b>עומס מלוות לפירעון בסוף השנה (כולל הפרשי הצמדה)</b>
		25,621	

**2018**

**אור עקיבא**

**חיובי ארנונה\* לפי סוג נכס (2017 ו-2018)**

חיוב באלפי ש"ח		שטחים באלפי מ"ר		סוג הנכס
2018	2017	2018	2017	
<b>49,745</b>	<b>46,254</b>	<b>1,507</b>	<b>1,471</b>	<b>סך הכל</b>
25,706	23,145	662	611	מגורים
9,169	8,704	109	108	משרדים, שירותים ומסחר
9,305	9,151	117	118	תעשייה
642	613	8	8	מלאכה
1,243	1,214	1	1	בנקים וחברות ביטוח
-	-	-	-	בתי מלון
348	380	14	16	חניונים
3,267	2,981	108	101	קרקע תפוסה
-	-	-	-	קרקע תפוסה המשמשת לעריכת אירועים
-	-	-	-	קרקע תפוסה במפעל עתיר שטח
65	66	487	508	אדמה חקלאית
-	-	-	-	מבנה חקלאי
-	-	-	-	אדמת בניין
-	-	-	-	מגורים שאינם בשימוש
-	-	-	-	מערכת סולרית הממוקמת על גג נכס
-	-	-	-	מערכת סולרית שאינה ממוקמת על גג נכס
-	-	-	-	קרקע תפוסה למערכת סולרית
-	-	-	-	יתר סוגי הנכסים

\* חיובי ארנונה מתייחסים לנתוני חיוב ראשוני, שאינו כולל את השינויים בסכומי המס בשל הצמדה ואת הגידול הטבעי שחל במהלך השנה כתוצאה מתוספת נכסים.

מקור הנתונים: דוח כספי שנתי מבוקר ברשויות מקומיות, נספח א.

192000

194000

714000

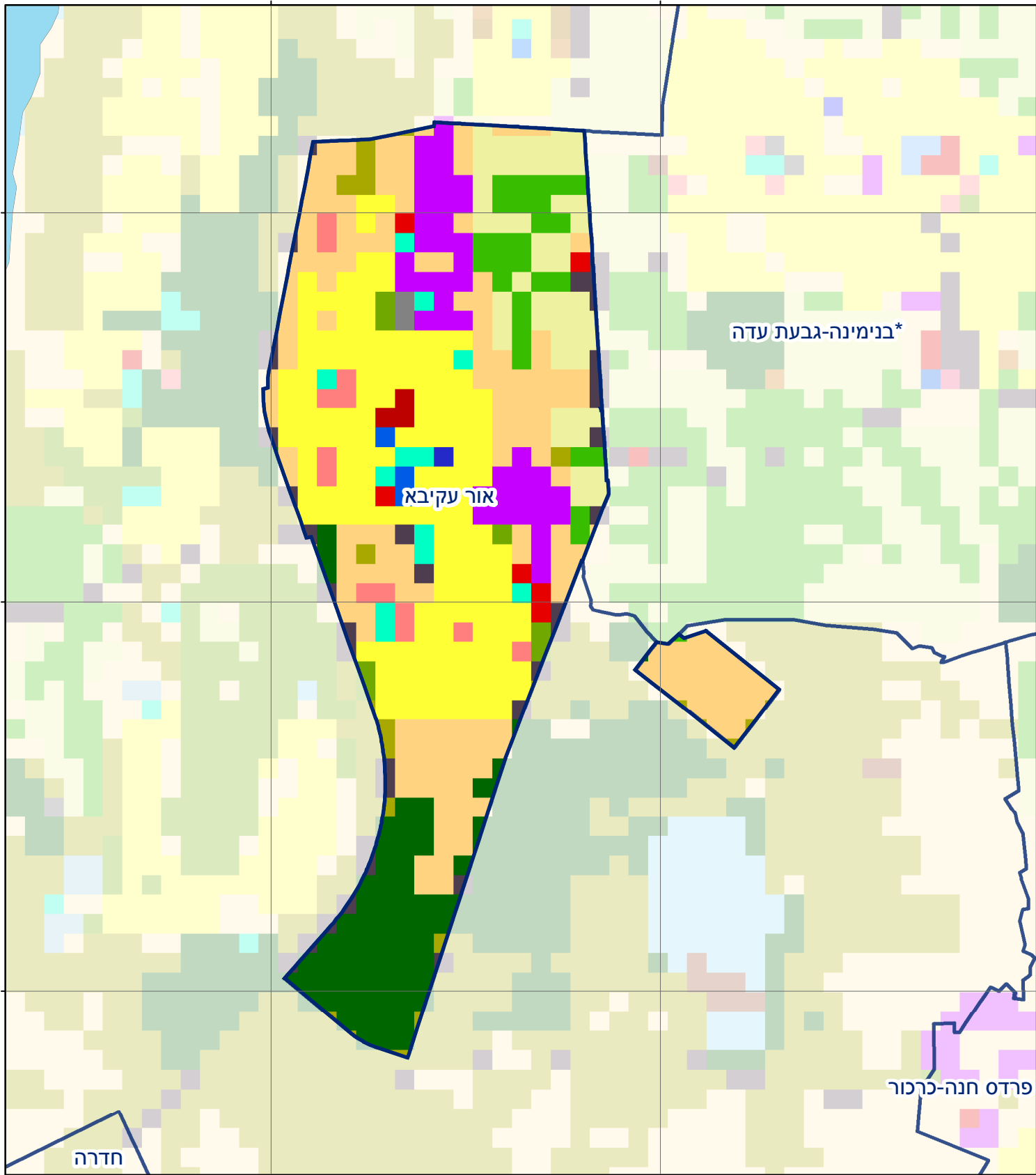
714000

712000

712000

710000

710000



חדרה

פרדס חנה-כרכור

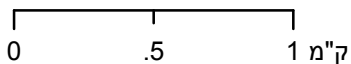
192000

194000

### אור עקיבא

סוג רשות: עירייה

סמל יישוב: 1020



### מפת התמצאות



שימושי קרקע:	
	חינוך והשכלה
	בריאות ורווחה
	שירותי דת
	חירום והצלה
	שירותי מנהל ציבורי
	בתי עלמין
	תרבות פנאי וספורט
	מלונאות ואירוח כפרי
	מסחר ומגורים במרכז עירוני
	תחבורה
	מסחר ומשרדים
	תעשייה
	מכלולי תשתית
	שירות לציבור ללא אפיון
	מעורים
	מבנים חקלאיים
	כרייה וחציבה
	גופי מים
	גינות לנוי פארק ציבורי
	יער וחורש
	מטעים
	גידולי שדה
	שיחים בתה ועשבוני
	קרקע וסלע