

2018

קריית שמונה

כללי

מספרים מוחלטים	קבוצת אוכלוסייה ודת	אחוזים
22,624	סך הכל	100.0
96.4	יהודים ואחרים	
89.1	יהודים	
אחוז גידול האוכלוסייה (לעומת שנה קודמת) -1.0		
390	לידות חי	
164	פטירות	
226	ריבוי טבעי - סך הכל	
9.9	שיעור ל-1,000 תושבים	
0.8	פטירות תינוקות (ממוצע 2018-2014)	
..	שיעור ל-1,000 לידות חי 2018-2014	
827	הגירה בתוך הרשות	
-419	מאזן הגירה פנימית	
-398	מאזן הגירה - סך הכל	
21	עולים בהשקעות ראשונה	
14.3	גיל (אחוזים): 17-0	
47.6	44-18	
33.3	64-45	
4.8	+65	
14.6	אחוז עולי 1990+ מסך האוכלוסייה	

סמל: 2800 מחוז: העמק עירייה

מעמד מוניציפלי: עירייה

שנת קבלת מעמד מוניציפלי: 1974

מספר חברי מועצה: 13

סמל ושם ועדת תכנון ובנייה: 217 קריית שמונה

מרחק מגבול מחוז תל אביב (2015) (ק"מ): 161.4

מרחב ימי, רשויות הגובלות בחוף הים: 0

דמוגרפיה

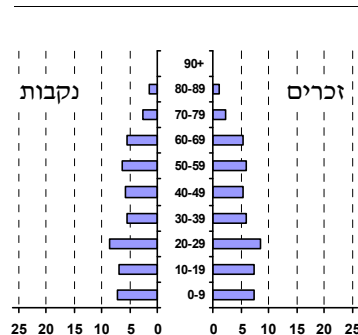
אוכלוסייה בסוף 2018 (אלפים) 22.6

זכרים 11.3

נקבות 11.4

יחס תלות (ל-1,000 תושבים בלתי תלויים) 718

התפלגות אוכלוסייה, לפי גיל ומין (אחוזים)



הגירה פנימית, לפי מין וגיל

גיל				מין		סך הכל	
+65	64-30	29-15	עד 14	נקבות	זכרים		
17	185	227	78	208	299	507	נכנסים
37	392	257	240	444	482	926	יוצאים

שכר ורווחה

מקבלי קצבאות בגין ילדים (סוף שנה)				מקבלי:	
מספר ילדים במשפחה			סך הכל	דמי אבטלה - סך הכל (ממוצע חודשי)	מזה: גברים
+5	4-3	2-1			
117	893	2,310	3,320	283	122
639	2,911	3,418	6,968	..	הכשרה מקצועית
נתוני 2017				41	גיל ממוצע (לא כולל חיילים)
שכר חודשי ממוצע של שכיר במשך השנה				128	דמי אבטלה ממוצעים ליום (ש"ח)
% שינוי ריאלי לעומת שנה קודמת		ש"ח		3,039	קצבאות זקנה ושאיירים (סוף שנה)
7.3	7,709	סך הכל		26.6	מזה: אחוז מקבלי השלמת הכנסה
6.7	9,207	גברים		768	גמלת הבטחה הכנסה (נפשות, במשך השנה)
7.4	6,199	נשים		591	גמלאות (סוף שנה): סיעוד
11,772	מספר השכירים			1,309	נכות כללית
39.4	אחוז השכירים המשתכרים עד שכר מינימום			133	ניידות
0.3946	מדד אי-שוויון - שכירים (מדד גיני, 0 שוויון מלא)			121	נכות מעבודה ותלויים
584	מספר העצמאים			מבוטחים בקופות חולים	
9,462	הכנסה חודשית ממוצעת של עצמאי במשך השנה (ש"ח)			73.2	באחוזים: כללית
1.6	אחוז שינוי ריאלי לעומת שנה קודמת			14.9	מכבי
45.0	אחוז העצמאים המשתכרים עד מחצית השכר הממוצע			0.4	מאוחדת
				11.5	לאומית

2018

קריית שמונה

מים

1,909 תקבולים (אלפי מ"ק)		
143 פחת (אלפי מ"ק)		
7.5 אחוז הפחת מסך כל תקבולי המים		
צריכה, לפי ייעוד		
אחוז מסך הכל	אלפי מ"ק	
100.0	1,766	סך הכל
99.8	1,761	ביתית (וכל צריכה אחרת)
0.2	4	חקלאית
צריכה ביתית (וכל צריכה אחרת), לפי ייעוד		
מ"ק לנפש	אחוז	אלפי מ"ק
77.9	100.0	1,761 סך הכל
54.5	70.0	1,233 מזה: למגורים
4.5	5.8	103 למוסדות הרשות
5.1	6.5	115 לגינון ציבורי
10.5	13.5	238 למסחר ומלאכה
0.4	0.5	9 לבנייה

תחבורה

9,125	כלי רכב מנועיים - סך הכל
7,858	מזה: כלי רכב פרטיים
7.3	גיל ממוצע של כלי רכב פרטי (שנים)
21	תאונות דרכים עם נפגעים (ת"ד) - סך הכל
1	קטלניות
2	קשות
18	קלות
0.9	שיעור ל-1,000 תושבים
2.3	שיעור ל-1,000 כלי רכב
1	הרוגים

פסולת

פסולת מוצקה ביתית, מסחרית וגזם	
1.7	(ק"ג לנפש ליום)
2.2	אחוז מחזור

בנייה ודיור

גמר בנייה	התחלת בנייה	
3.1	28.8	שטח - סך הכל (אלפי מ"ר)
2.3	15.6	מזה: למגורים (אלפי מ"ר)
10	135	מספר דירות
8,020		מספר דירות למגורים לפי מרשם מבנים ודירות

שטח וצפיפות

14.38	שטח (קמ"ר)
1,573.0	צפיפות לקמ"ר

חינוך

ילדים בגנים של משרד החינוך תשע"ח 2017/18				
סך הכל	גיל 3	גיל 4	גיל 5	גיל 6
944	299	300	321	24

תשע"ח* 2017/18	בתי ספר	כיתות	תלמידים	ממוצע תלמידים לכיתה
סך הכל	14	146	3,360	23
יסודי	10	78	1,783	23
על-יסודי	10	68	1,577	23
חטיבת ביניים	4	28	731	26
תיכון	6	40	846	21
זכאים לתעודת בגרות מבין תלמידי כיתות יב (אחוזים):				
סך הכל	67.2			
עמדו בדרישות הסף של האוניברסיטאות	52.8			

* החל משנת הלימודים תשע"ח, הנתונים לא כוללים חינוך מיוחד.

השכלה גבוהה

2019	אחוז
12.7	בעלי תארים מישראל מכלל בני 35-55
37.1	מסיימי יב שהחלו לימודים גבוהים בתוך 8 שנים מסיום התיכון
20.7	סטודנטים מכלל בני 20-25
4.7	סטודנטים מכלל האוכלוסייה

בריאות

5.42	2018-2014	שיעור פטירות מתוקנן ל-1,000 תושבים
..	2018-2014	תוחלת חיים - סך הכל
2.60		שיעור פרייון כולל ל-1,000 תושבים
1,573.0	2016-2014	מספר מקרי סוכרת ממוצע לשנה
58.4	2016-2014	שיעור מקרי סוכרת מתוקנן ל-1,000 תושבים
		בעלי עודף משקל/השמנת יתר (אחוזים)
28.7	2017/18	כיתה א
33.7	2017/18	כיתה ז
42.6	2015-2011	מספר מקרי סרטן ממוצע לשנה, גברים
373.37	2015-2011	שיעור מקרי סרטן מכל הסוגים מתוקנן ל-100,000 תושבים, גברים
46.4	2015-2011	מספר מקרי סרטן ממוצע לשנה, נשים
351.25	2015-2011	שיעור מקרי סרטן מכל הסוגים מתוקנן ל-100,000 תושבים, נשים

תשתיות ושירותים עירוניים

גמר	התחלה	
		סלילת כבישים חדשים, הרחבה ושיקום של כבישים
4.1	3.0	אורך (ק"מ)
60.5	50.4	שטח (אלפי מ"ר)
0.7	2.3	הנחת צינורות: מים (ק"מ)
0.3	0.3	ביוב (ק"מ)
31.1	3.0	תיעול (ק"מ)

2018

קריית שמונה

מדד פריפריאליות 2015

2	אשכול: (מ-1 עד 10, 1 הפריפריאלי ביותר)
-1.245	ערך מדד:
12	דירוג: (מ-1 עד 255, 1 הפריפריאלי ביותר)
20	דירוג לפי מרכיבי המדד: מדד נגישות פוטנציאלית: (מ-1 עד 255, 1 הנגישות הנמוכה ביותר)
11	קרבה לגבול מחוז תל אביב: (מ-1 עד 255, 1 המרוחק ביותר)

מדד חברתי-כלכלי 2015

5	אשכול: (מ-1 עד 10, 1 הנמוך ביותר)
0.016	ערך מדד:
128	דירוג: (מ-1 עד 255, 1 הנמוך ביותר)

מדד קומפקטיות 2018

5	אשכול: (מ-1 עד 10, 1 הקומפקטי ביותר)
107	דירוג: (מ-1 עד 197, 1 הקומפקטי ביותר)
-0.082	ציון תקן:

סקר כוח אדם

..	סך הכל בני 15 ומעלה (אלפים)
..	התעודה הגבוהה ביותר (אחוזים)
..	ללא תעודה, תעודת סיום בי"ס יסודי או חט"ב
..	תעודת סיום בי"ס תיכון
..	תעודת בגרות
..	תעודת סיום מוסד על תיכון
..	תעודה אקדמית
..	תכונות כוח עבודה
..	אחוז המשתתפים בכוח העבודה
..	שיעור תעסוקה
..	אחוז בלתי מועסקים
..	אחוז מועסקים מחוץ ליישוב המגורים
..	סך כל משקי הבית (אלפים)
..	ממוצע נפשות למשק בית
..	בעלות על דירה (אחוז מתוך משקי הבית)
..	בבעלות
..	בשכירות

שימושי קרקע 2013

אחוז	קמ"ר	
100.0	14.56	סך הכל שטח שיפוט
18.8	2.73	מגורים
1.5	0.22	חינוך והשכלה
0.1	0.02	בריאות ורווחה
0.4	0.06	שירותים ציבוריים
1.0	0.14	תרבות, פנאי, נופש וספורט
1.6	0.23	מסחר ומשרדים
3.6	0.53	תעשייה
4.6	0.67	תשתית ותחבורה
-	-	מבנים חקלאיים
0.2	0.03	גינון לנוי, פארק ציבורי
19.0	2.76	יער וחורש
10.1	1.47	מטעים
7.0	1.02	גידולי שדה
32.1	4.68	שטח פתוח אחר

2017

מורשעים בדן

..	סך הכל
..	שיעור ל-1,000 בני 19 ומעלה
אחוז	סוגי עבירות
	כלפי הסדר הציבורי
	כלפי חיי אדם וגופו
	מוסר
	רכוש
	מרמה וכלכליות
	רישוי
	אחר

8,462	צפיפות אוכלוסייה לשטח בנוי למגורים (נפשות לקמ"ר)
23.1	אוכלוסייה בסוף 2013 - סך הכל (אלפים)

אוכלוסייה במוסדות לינה 2018

אחוז מאוכל' הרשות	סך הכל	מוסדות לינה
3	609	דיירי מוסדות לינה
-	-	בתי אבות ודיר מוגן
1.46	-	מוסדות חינוך
1.09	-	מוסדות דת
0.14	-	מוסדות אשפוז כולל הוסטלים
-	-	מוסדות אחרים

2018

קריית שמונה

נתוני ביצוע תקציב הרשות (אלפי ש"ח, אלא אם כן צוין אחרת)

הוצאות		הכנסות	
249,589	סך הכל תשלומים (תקציב רגיל ובלתי רגיל)	228,744	סך הכל תקבולים (תקציב רגיל ובלתי רגיל)
191,123	<u>תקציב רגיל - סך הכל</u>	179,475	<u>תקציב רגיל - סך הכל</u>
8,448	הוצאות לנפש (ש"ח)	7,933	הכנסות לנפש (ש"ח)
	לפי פיקי תקציב		לפי פיקי תקציב
22,761	הנהלה וכלליות	94,592	מיסים ומענקים
31,886	שירותים מקומיים	10,783	שירותים מקומיים
95,130	שירותים ממלכתיים	65,562	שירותים ממלכתיים
55,739	מזה: חינוך	39,044	מזה: חינוך
31,306	רווחה	23,742	רווחה
5,081	תרבות	2,353	תרבות
888	מפעלים	1,649	מפעלים
-	מזה: מפעל המים	22	מזה: מפעל מים
40,458	תשלומים בלתי רגילים	6,889	תקבולים בלתי רגילים
	לפי סיווג כלכלי		לפי סיווג כלכלי
83,508	עלות עבודה - סך הכל	80,176	הכנסות עצמיות - סך הכל
29,406	מזה: חינוך	6,688	מזה: חינוך
8,100	רווחה	255	רווחה
46,258	הוצאות לפעולות	47,960	ארנונה - סך הכל גבייה
			* למגורים
7,583	פירעון מלוות	21,244	סך הכל גבייה
917	הוצאות מימון	24,623	סך הכל חיובים נטו
		86.3 %	יחס גבייה לכלל החיובים
5,510	העברות והוצאות חד-פעמיות (כולל כיסוי גירעון מצטבר)	20,550	גבייה השנה (קרן + ריבית)
47,347	כלליות, השתתפויות ותמיכות	29,004	חיוב בשנת החשבון
		70.9 %	יחס גבייה השנה לחיוב השנה
		8,240	פטורים, שחרורים והנחות
		694	גביית פיגורים (קרן + ריבית)
		26,716	* לא למגורים - סך הכל גבייה
		25,273	עצמיות אחרות
		99,299	הכנסות מהממשלה - סך הכל
		31,110	מזה: משרד החינוך
		23,487	משרד הרווחה
		29,979	מענק כללי
		-	מענקים מיועדים
		3,695	מענקים מיוחדים
		5,500	מענקים להקטנת גירעון מצטבר
		-	מלווה לאיזון
58,466	<u>תקציב בלתי רגיל - סך הכל</u>	49,269	<u>תקציב בלתי רגיל - סך הכל</u>
44,847	מזה: עבודות שבוצעו במשך השנה	-	מזה: השתתפות בעלי נכסים
11,800	העברת מלוות	28,683	השתתפות משרדי ממשלה
1,819	הוצאות אחרות	11,800	מלוות
		8,786	הכנסות אחרות
			עודף/גירעון בתקציב הרגיל השנה
		-11,648	עודף/גירעון בתקציב הרגיל השנה ללא קבלת מלוות לאיזון
		-11,648	עודף/גירעון מצטבר בתקציב הרגיל לסוף שנה
		-39,317	עומס מלוות לפירעון בסוף השנה (כולל הפרשי הצמדה)
		43,501	

2018

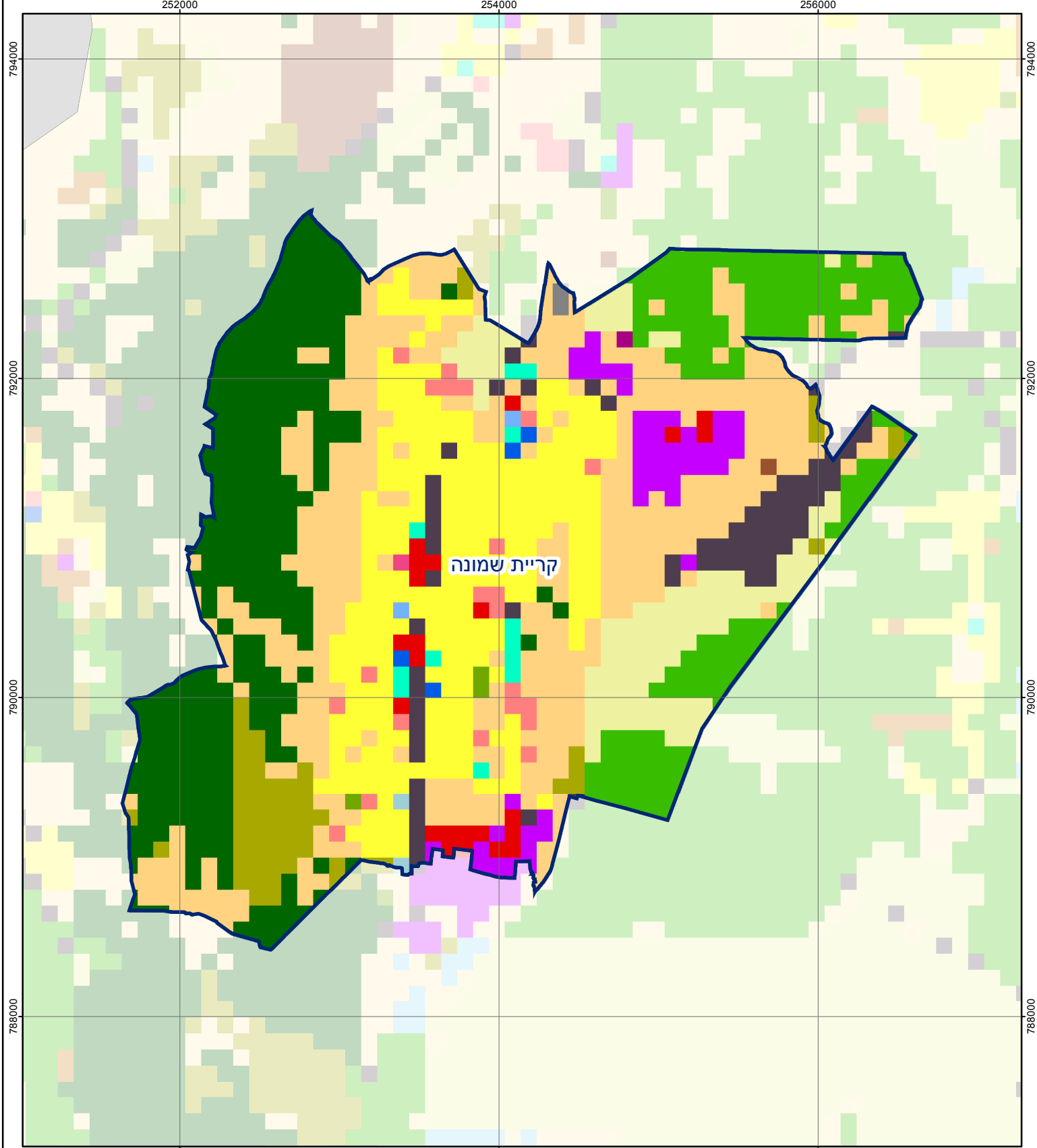
קריית שמונה

חיובי ארנונה* לפי סוג נכס (2017 ו-2018)

חיוב באלפי ש"ח		שטחים באלפי מ"ר		סוג הנכס
2018	2017	2018	2017	
62,409	60,851	2,758	3,032	סך הכל
30,953	30,351	854	856	מגורים
15,576	15,266	159	159	משרדים, שירותים ומסחר
8,106	7,906	234	237	תעשייה
-	-	-	-	מלאכה
3,672	3,594	3	3	בנקים וחברות ביטוח
251	-	5	-	בתי מלון
182	91	8	4	חניונים
2,969	2,945	316	320	קרקע תפוסה
-	-	-	-	קרקע תפוסה המשמשת לעריכת אירועים
-	-	-	-	קרקע תפוסה במפעל עתיר שטח
75	91	1,152	1,443	אדמה חקלאית
-	-	-	-	מבנה חקלאי
-	-	-	-	אדמת בניין
-	-	-	-	מגורים שאינם בשימוש
-	-	-	-	מערכת סולרית הממוקמת על גג נכס
-	-	-	-	מערכת סולרית שאינה ממוקמת על גג נכס
-	-	-	-	קרקע תפוסה למערכת סולרית
626	608	26	10	יתר סוגי הנכסים

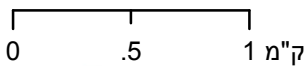
* חיובי ארנונה מתייחסים לנתוני חיוב ראשוני, שאינו כולל את השינויים בסכומי המס בשל הצמדה ואת הגידול הטבעי שחל במהלך השנה כתוצאה מתוספת נכסים.

מקור הנתונים: דוח כספי שנתי מבוקר ברשויות מקומיות, נספח א.



קריית שמונה

סוג רשות: עירייה
 סמל יישוב: 2800



מפת התמצאות



שימושי קרקע:	
כרייה וחציבה	מסחר ומגורים במרכז עירוני
גופי מים	תחבורה
גינות לנוי פארק ציבורי	מסחר ומשרדים
יער וחורש	תעשייה
מטעים	מכלולי תשתית
גידולי שדה	שירות לציבור ללא אפיון
שיחים בתה ועשבוני	מגורים
קרקע וסלע	מבנים חקלאיים
חינוך והשכלה	בריאות ורווחה
שירותי דת	חירום והצלה
שירותי מנהל ציבורי	בתי עלמין
תרבות פנאי וספורט	מלונאות ואירוח כפרי