

2018

ראשון לציון

כללי

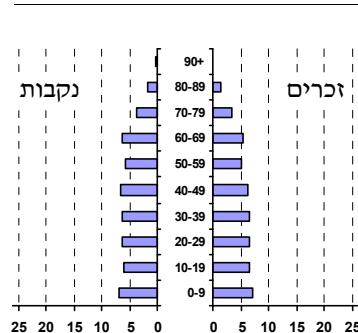
מספרים מוחלטים	קבוצת אוכלוסייה ודת	אחוזים
251,720	סך הכל	100.0
	יהודים ואחרים	99.9
	יהודים	91.4
<b>אחוז גידול האוכלוסייה (לעומת שנה קודמת) 0.7</b>		
3,974	לידות חי	
1,435	פטירות	
2,539	ריבוי טבעי - סך הכל	
10.1	שיעור ל-1,000 תושבים	
7.2	פטירות תינוקות (ממוצע 2018-2014)	
1.8	שיעור ל-1,000 לידות חי 2018-2014	
13,199	הגירה בתוך הרשות	
-2,104	מאזן הגירה פנימית	
-1,168	מאזן הגירה - סך הכל	
975	עולים בהשקעות ראשונה	
26.2	גיל (אחוזים): 17-0	
35.6	44-18	
25.1	64-45	
13.1	+65	
19.3	אחוז עולי 1990+ מסך האוכלוסייה	

סמל: 8300 מחוז: המרכז  
 מעמד מוניציפלי: עירייה  
 שנת קבלת מעמד מוניציפלי: 1950  
 מספר חברי מועצה: 29  
 סמל ושם ועדת תכנון ובנייה: 413 ראשון לציון  
 מרחק מגבול מחוז תל אביב (2015) (ק"מ): 03.5  
 מרחב ימי, רשויות הגובלות בחוף הים: 1

דמוגרפיה

אוכלוסייה בסוף 2018 (אלפים) 251.7  
 זכרים 123.4  
 נקבות 128.3  
 יחס תלות (ל-1,000 תושבים בלתי תלויים) 783

התפלגות אוכלוסייה, לפי גיל ומין (אחוזים)



הגירה פנימית, לפי מין וגיל

גיל				מין		סך הכל	
+65	64-30	29-15	עד 14	נקבות	זכרים		
495	3,105	1,762	1,311	3,186	3,487	6,673	נכנסים
496	4,080	2,073	2,128	4,276	4,501	8,777	יוצאים

שכר ורווחה

מקבלי קצבאות בגין ילדים (סוף שנה)				מקבלי:	
מספר ילדים במשפחה			סך הכל	דמי אבטלה - סך הכל (ממוצע חודשי)	2,380
+5	4-3	2-1			
469	8,054	22,676	31,199	מזה: גברים	998
2,659	25,561	34,074	62,294	הכשרה מקצועית	10
<b>נתוני 2017</b>				גיל ממוצע (לא כולל חיילים)	41
שכר חודשי ממוצע של שכיר במשך השנה				דמי אבטלה ממוצעים ליום (ש"ח)	150
% שינוי ריאלי לעומת שנה קודמת		ש"ח		קצבאות זקנה ושאיירים (סוף שנה)	40,027
4.5	10,492	סך הכל		מזה: אחוז מקבלי השלמת הכנסה	16.1
4.0	12,592	גברים		גמלת הבטחת הכנסה (נפשות, במשך השנה)	2,718
5.1	8,499	נשים		גמלאות (סוף שנה): סיעוד	6,271
מספר השכירים				נכות כללית	6,427
127,413	אחוז השכירים המשתכרים עד שכר מינימום			ניידות	1,201
31.4	מדד אי-השוויון - שכירים (מדד גיני, 0 שוויון מלא)			נכות מעבודה ותלויים	1,213
0.4343	מספר העצמאים			<b>מבוטחים בקופות חולים</b>	
9,308	הכנסה חודשית ממוצעת של עצמאי במשך השנה (ש"ח)			באחוזים: כללית	41.6
12,011	אחוז שינוי ריאלי לעומת שנה קודמת			מכבי	43.2
5.5	אחוז העצמאים המשתכרים עד מחצית השכר הממוצע			מאוחדת	9.6
33.4				לאומית	5.6

## ראשון לציון

2018

## חינוך

## מים

תקבולים (אלפי מ"ק)			20,453
פחת (אלפי מ"ק)			956
אחוז הפחת מסך כל תקבולי המים			4.7
צריכה, לפי ייעוד			
אחוז מסך הכל	אלפי מ"ק		
100.0	19,497	סך הכל	
99.6	19,420	ביתית (וכל צריכה אחרת)	
0.4	77	חקלאית	
צריכה ביתית (וכל צריכה אחרת), לפי ייעוד			
מ"ק לנפש	אחוז	אלפי מ"ק	
77.1	100.0	19,420	סך הכל
54.8	71.0	13,797	מזה: למגורים
3.3	4.3	832	למוסדות הרשות
5.9	7.6	1,486	לגינן ציבורי
8.1	10.5	2,032	למסחר ומלאכה
0.6	0.7	144	לבנייה

ילדים בגנים של משרד החינוך תשע"ח 2017/18				
סך הכל	גיל 3	גיל 4	גיל 5	גיל 6
10,458	3,337	3,432	3,356	333

תשע"ח* 2017/18	בתי ספר	כיתות	תלמידים	ממוצע תלמידים לכיתה
סך הכל	81	1,249	35,746	29
יסודי	57	664	18,304	28
על-יסודי	47	585	17,442	30
חטיבת ביניים	17	244	8,129	33
תיכון	30	341	9,313	27
זכאים לתעודת בגרות מבין תלמידי כיתות יב (אחוזים):				
סך הכל	83.2			
עמדו בדרישות הסף של האוניברסיטאות	71.7			

\* החל משנת הלימודים תשע"ח, הנתונים לא כוללים חינוך מיוחד.

## תחבורה

כלי רכב מנועיים - סך הכל	124,307
מזה: כלי רכב פרטיים	107,713
גיל ממוצע של כלי רכב פרטי (שנים)	5.8
תאונות דרכים עם נפגעים (ת"ד) - סך הכל	219
קטלניות	4
קשות	46
קלות	169
שיעור ל-1,000 תושבים	0.9
שיעור ל-1,000 כלי רכב	1.8
הרוגים	4

## השכלה גבוהה

אחוז	24.5
בעלי תארים מישראל מכלל בני 35-55	
מסיימי יב שהחלו לימודים גבוהים בתוך 8 שנים מסיום התיכון	51.4
סטודנטים מכלל בני 20-25	15.6
סטודנטים מכלל האוכלוסייה	3.1

## בריאות

שיעור פטירות מתוקנן ל-1,000 תושבים	2018-2014	4.48
תוחלת חיים - סך הכל	2018-2014	83.8
שיעור פרייון כולל ל-1,000 תושבים		2.42
מספר מקרי סוכרת ממוצע לשנה	2016-2014	17,326.0
שיעור מקרי סוכרת מתוקנן ל-1,000 תושבים	2016-2014	52.0
בעלי עודף משקל/השמנת יתר (אחוזים)		
כיתה א	2017/18	21.9
כיתה ז	2017/18	34.0
מספר מקרי סרטן ממוצע לשנה, גברים	2015-2011	507.2
שיעור מקרי סרטן מכל הסוגים מתוקנן ל-100,000 תושבים, גברים	2015-2011	365.60
מספר מקרי סרטן ממוצע לשנה, נשים	2015-2011	519.8
שיעור מקרי סרטן מכל הסוגים מתוקנן ל-100,000 תושבים, נשים	2015-2011	324.65

## תשתיות ושירותים עירוניים

גמר	התחלה	
		סלילת כבישים חדשים, הרחבה ושיקום של כבישים
6.9	11.5	אורך (ק"מ)
62.4	110.3	שטח (אלפי מ"ר)
1.4	2.2	הנחת צינורות: מים (ק"מ)
5.2	0.6	ביוב (ק"מ)
0.1	0.1	תיעול (ק"מ)

## פסולת

פסולת מוצקה ביתית, מסחרית וגזם (ק"ג לנפש ליום)	2.0
אחוז מחזור	23.8

## בנייה ודיור

גמר בנייה	התחלת בנייה	
369.8	477.0	שטח - סך הכל (אלפי מ"ר)
269.8	319.2	מזה: למגורים (אלפי מ"ר)
1,313	1,538	מספר דירות
80,371		מספר דירות למגורים לפי מרשם מבנים ודירות

## שטח וצפיפות

שטח (קמ"ר)	61.91
צפיפות לקמ"ר	4,247.7

## 2018

## ראשון לציון

## מדד פריפריאליות 2015

9	אשכול: (מ-1 עד 10, 1 הפריפריאלי ביותר)
2.846	ערך מדד:
244	דירוג: (מ-1 עד 255, 1 הפריפריאלי ביותר)
244	דירוג לפי מרכיבי המדד:
244	מדד נגישות פוטנציאלית: (מ-1 עד 255, 1 הנגישות הנמוכה ביותר)
237	קרבה לגבול מחוז תל אביב: (מ-1 עד 255, 1 המרוחק ביותר)

## מדד חברתי-כלכלי 2015

7	אשכול: (מ-1 עד 10, 1 הנמוך ביותר)
0.847	ערך מדד:
200	דירוג: (מ-1 עד 255, 1 הנמוך ביותר)

## מדד קומפקטיות 2018

9	אשכול: (מ-1 עד 10, 1 הקומפקטי ביותר)
184	דירוג: (מ-1 עד 197, 1 הקומפקטי ביותר)
1.438	ציון תקן:

## סקר כוח אדם

199.8	סך הכל בני 15 ומעלה (אלפים) התעודה הגבוהה ביותר (אחוזים)
13.1	ללא תעודה, תעודת סיום בי"ס יסודי או חט"ב
16.0	תעודת סיום בי"ס תיכון
24.5	תעודת בגרות
12.9	תעודת סיום מוסד על תיכון
30.4	תעודה אקדמית
71.4	תכונות כוח עבודה אחוז המשתתפים בכוח העבודה
68.9	שיעור תעסוקה
3.6	אחוז בלתי מועסקים
59.6	אחוז מועסקים מחוץ ליישוב המגורים
86.3	סך כל משקי הבית (אלפים) ממוצע נפשות למשק בית
2.9	בעלות על דירה (אחוז מתוך משקי הבית) בבעלות
72.6	בבעלות
23.6	בשכירות

## שימושי קרקע 2013

אחוז	קמ"ר	
100.0	58.86	סך הכל שטח שיפוט
25.0	14.69	מגורים
2.7	1.60	חינוך והשכלה
0.4	0.22	בריאות ורווחה
0.9	0.52	שירותים ציבוריים
1.4	0.80	תרבות, פנאי, נופש וספורט
3.9	2.29	מסחר ומשרדים
1.4	0.85	תעשייה
4.3	2.51	תשתית ותחבורה
0.1	0.08	מבנים חקלאיים
1.0	0.59	גינון לנוי, פארק ציבורי
1.8	1.07	יער וחורש
3.0	1.74	מטעים
6.1	3.57	גידולי שדה
48.0	28.33	שטח פתוח אחר

2017

## מורשעים בדן

528	סך הכל
2.8	שיעור ל-1,000 בני 19 ומעלה
אחוז	סוגי עבירות
36.2	כלפי הסדר הציבורי
18.4	כלפי חיי אדם וגופו
15.2	מוסר
15.5	רכוש
4.0	מרמה וכלכליות
7.6	רישוי
(3.2)	אחר

16,174	צפיפות אוכלוסייה לשטח בנוי למגורים (נפשות לקמ"ר)
237.6	אוכלוסייה בסוף 2013 - סך הכל (אלפים)

## אוכלוסייה במוסדות לינה 2018

אחוז מאוכל' הרשות	סך הכל	מוסדות לינה
	24	דיירי מוסדות לינה
	3,285	בתי אבות ודוור מוגן
0.46		מוסדות חינוך
0.09		מוסדות דת
0.42		מוסדות אשפוז כולל הוסטלים
0.26		מוסדות אחרים
0.08		

2018

ראשון לציון

נתוני ביצוע תקציב הרשות (אלפי ש"ח, אלא אם כן צוין אחרת)

הוצאות		הכנסות	
2,291,933	סך הכל תשלומים (תקציב רגיל ובלתי רגיל)	2,282,430	סך הכל תקבולים (תקציב רגיל ובלתי רגיל)
1,802,318	<b>תקציב רגיל - סך הכל</b>	1,805,435	<b>תקציב רגיל - סך הכל</b>
7,160	הוצאות לנפש (ש"ח)	7,172	הכנסות לנפש (ש"ח)
	<b>לפי פרקי תקציב</b>		<b>לפי פרקי תקציב</b>
161,641	הנהלה וכלליות	981,133	מיסים ומענקים
465,122	שירותים מקומיים	90,538	שירותים מקומיים
911,649	שירותים ממלכתיים	580,355	שירותים ממלכתיים
628,023	מזה: חינוך	432,704	מזה: חינוך
218,390	רווחה	145,023	רווחה
49,598	תרבות	1,017	תרבות
26,738	מפעלים	44,007	מפעלים
-	מזה: מפעל המים	40	מזה: מפעל מים
237,168	תשלומים בלתי רגילים	109,403	תקבולים בלתי רגילים
	<b>לפי סיווג כלכלי</b>		<b>לפי סיווג כלכלי</b>
927,262	עלות עבודה - סך הכל	1,218,864	הכנסות עצמיות - סך הכל
428,324	מזה: חינוך	9,519	מזה: חינוך
64,941	רווחה	5,602	רווחה
314,590	הוצאות לפעולות	897,831	ארנונה - סך הכל גבייה
			* למגורים
41,164	פירעון מלוות	411,235	סך הכל גבייה
7,982	הוצאות מימון	494,088	סך הכל חיובים נטו
		83.2 %	יחס גבייה לכלל החיובים
41,830	העברות והוצאות חד-פעמיות (כולל כיסוי גירעון מצטבר)	391,615	גבייה השנה (קרן + ריבית)
469,490	כלליות, השתתפויות ותמיכות	494,674	חיוב בשנת החשבון
		79.2 %	יחס גבייה השנה לחיוב השנה
		75,629	פטורים, שחרורים והנחות
		19,620	גביית פיגורים (קרן + ריבית)
		486,596	* לא למגורים - סך הכל גבייה
		305,912	עצמיות אחרות
		586,571	הכנסות מהממשלה - סך הכל
		418,460	מזה: משרד החינוך
		141,316	משרד הרווחה
		-	מענק כללי
		-	מענקים מיועדים
		2,605	מענקים מיוחדים
		-	מענקים להקטנת גירעון מצטבר
		-	מלווה לאיזון
489,615	<b>תקציב בלתי רגיל - סך הכל</b>	476,995	<b>תקציב בלתי רגיל - סך הכל</b>
417,470	מזה: עבודות שבוצעו במשך השנה	-	מזה: השתתפות בעלי נכסים
3,200	העברת מלוות	21,958	השתתפות משרדי ממשלה
68,945	הוצאות אחרות	50,000	מלוות
		405,037	הכנסות אחרות
			<b>עודף/גירעון בתקציב הרגיל השנה</b>
		3,117	<b>עודף/גירעון בתקציב הרגיל השנה ללא קבלת מלוות לאיזון</b>
		3,117	<b>עודף/גירעון מצטבר בתקציב הרגיל לסוף שנה</b>
		51,065	<b>עומס מלוות לפירעון בסוף השנה (כולל הפרשי הצמדה)</b>
		433,816	

**2018**

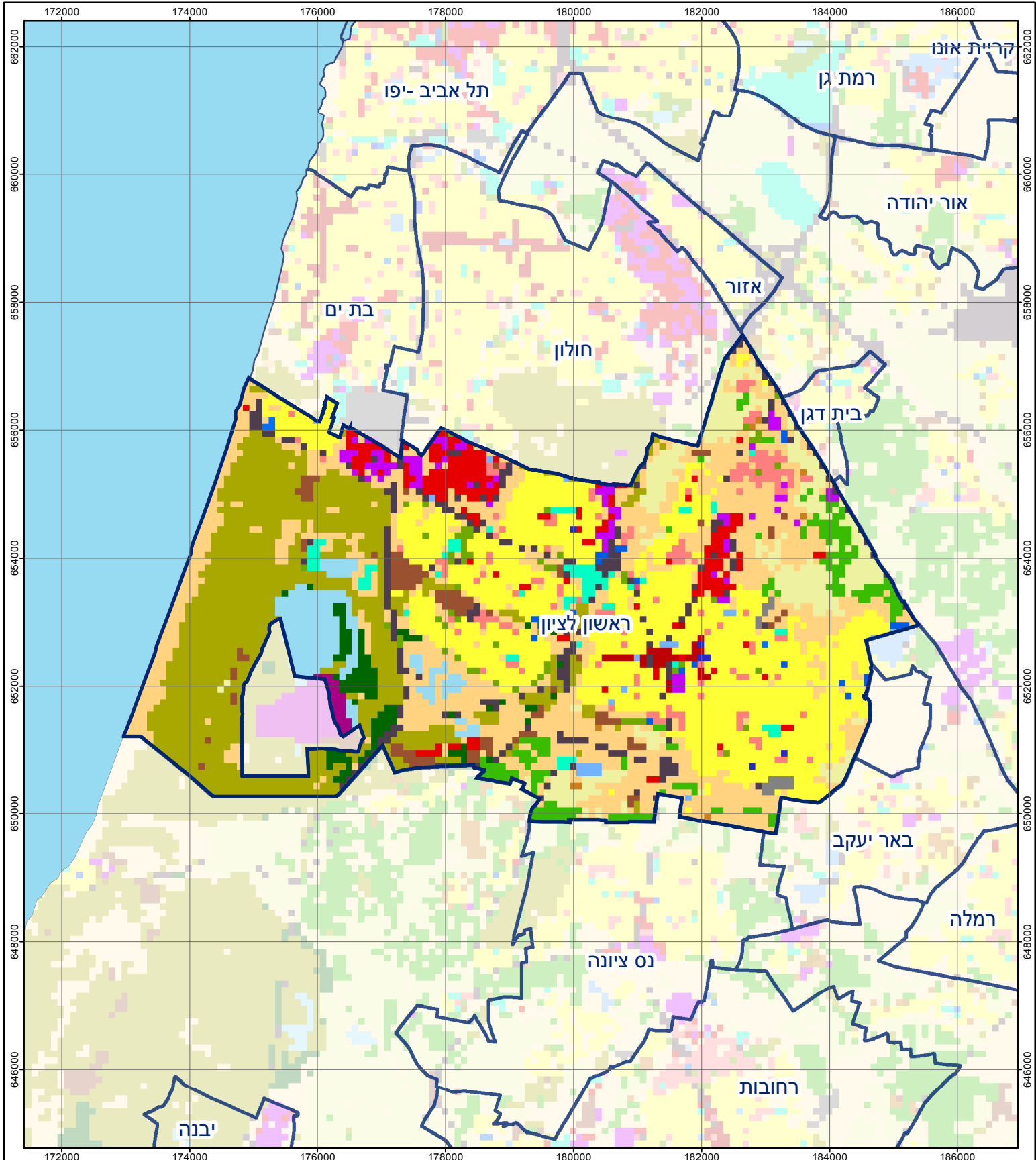
**ראשון לציון**

**חיובי ארנונה\* לפי סוג נכס (2017 ו-2018)**

חיוב באלפי ש"ח		שטחים באלפי מ"ר		סוג הנכס
2018	2017	2018	2017	
<b>1,014,156</b>	<b>962,302</b>	<b>21,309</b>	<b>16,679</b>	<b>סך הכל</b>
485,001	462,890	8,609	8,433	מגורים
299,104	278,784	1,260	1,203	משרדים, שירותים ומסחר
66,963	65,711	557	558	תעשייה
39,828	39,776	298	305	מלאכה
20,121	20,683	18	19	בנקים וחברות ביטוח
-	-	-	-	בתי מלון
3,361	3,040	467	444	חניונים
38,069	34,826	2,601	2,531	קרקע תפוסה
-	-	-	-	קרקע תפוסה המשמשת לעריכת אירועים
-	-	-	-	קרקע תפוסה במפעל עתיר שטח
137	32	6,867	2,468	אדמה חקלאית
185	172	9	9	מבנה חקלאי
-	-	-	-	אדמת בניין
-	-	-	-	מגורים שאינם בשימוש
-	-	-	-	מערכת סולרית הממוקמת על גג נכס
-	-	-	-	מערכת סולרית שאינה ממוקמת על גג נכס
-	-	-	-	קרקע תפוסה למערכת סולרית
61,387	56,388	623	709	יתר סוגי הנכסים

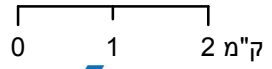
\* חיובי ארנונה מתייחסים לנתוני חיוב ראשוני, שאינו כולל את השינויים בסכומי המס בשל הצמדה ואת הגידול הטבעי שחל במהלך השנה כתוצאה מתוספת נכסים.

מקור הנתונים: דוח כספי שנתי מבוקר ברשויות מקומיות, נספח א.



# ראשון לציון

סוג רשות: עירייה  
 סמל יישוב: 8300



## מפת התמצאות



שימושי קרקע:	
כרייה וחציבה	מסחר ומגורים במרכז עירוני
גופי מים	תחבורה
גינות לנוי פארק ציבורי	מסחר ומשרדים
יער וחורש	תעשייה
מטעים	מכלולי תשתית
גידולי שדה	שירות לציבור ללא אפיון
שיחים בתה ועשבוני	מגורים
קרקע וסלע	מבנים חקלאיים
חינוך והשכלה	בריאות ורווחה
שירותי דת	חירום והצלה
שירותי מנהל ציבורי	בתי עלמין
תרבות פנאי וספורט	מלונאות ואירוח כפרי