

2018

רהט

כללי

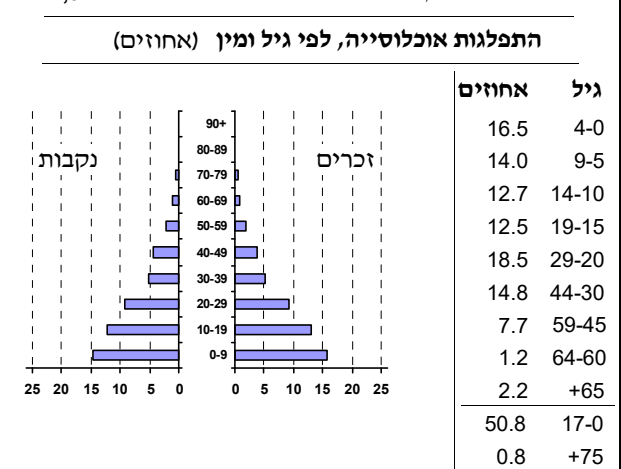
מספרים מוחלטים	מספרים אחוזים	קבוצת אוכלוסייה ודת
69,033	100.0	סך הכל
		ערבים
	100.0	מוסלמים

**סמל:** 1161  
**מחוז:** הדרום  
**מעמד מוניציפלי:** עירייה  
**שנת קבלת מעמד מוניציפלי:** 1994  
**מספר חברי מועצה:** 17  
**סמל ושם ועדת תכנון ובנייה:** 618 רהט  
**מרחק מגבול מחוז תל אביב (2015) (ק"מ):** 74.9  
**מרחב ימי, רשויות הגובלות בחוף הים:** 0

דמוגרפיה

3.4	אחוז גידול האוכלוסייה (לעומת שנה קודמת)
2,283	לידות חי
126	פטירות
2,157	ריבוי טבעי - סך הכל
31.8	שיעור ל-1,000 תושבים
21.4	פטירות תינוקות (ממוצע 2014-2018)
9.9	שיעור ל-1,000 לידות חי 2014-2018
878	הגירה בתוך הרשות
..	מאזן הגירה פנימית
31	מאזן הגירה - סך הכל

**אוכלוסייה בסוף 2018 - סך הכל (אלפים)** 69.0  
**זכרים** 34.6  
**נקבות** 34.5  
**יחס תלות (ל-1,000 תושבים בלתי תלויים)** 1,371



הגירה פנימית, לפי מין וגיל						
גיל			מין		סך הכל	
+65	64-30	29-15	עד 14	נקבות		
..	73	160	129	215	149	364
-	66	135	160	233	128	361
						<b>נכנסים</b>
						<b>יוצאים</b>

שכר ורווחה

מקבלי קצבאות בגין ילדים (סוף שנה)			
מספר ילדים במשפחה			סך הכל
+5	4-3	2-1	
2,423	3,492	3,710	9,625
14,420	12,119	5,700	32,239
נתוני 2017			
שכר חודשי ממוצע של שכיר במשך השנה			
% שינוי ריאלי לעומת שנה קודמת		ש"ח	
8.5		5,389	סך הכל
8.2		6,593	גברים
9.6		3,725	נשים
<b>מספר השכירים</b>			
19,600			
56.7 אחוז השכירים המשתכרים עד שכר מינימום			
<b>מדד אי-השוויון - שכירים (מדד גיני, 0 שוויון מלא)</b>			
0.3561			
<b>מספר העצמאים</b>			
779			
<b>הכנסה חודשית ממוצעת של עצמאי במשך השנה (ש"ח)</b>			
10,393			
5.3 אחוז שינוי ריאלי לעומת שנה קודמת			
<b>אחוז העצמאים המשתכרים עד מחצית השכר הממוצע</b>			
39.2			

מקבלי:	
261	דמי אבטלה - סך הכל (ממוצע חודשי)
133	מזה: גברים
-	הכשרה מקצועית
35	גיל ממוצע (לא כולל חיילים)
108	דמי אבטלה ממוצעים ליום (ש"ח)
1,501	קצבאות זקנה ושאיירים (סוף שנה)
55.2	מזה: אחוז מקבלי השלמת הכנסה
5,917	גמלת הבטחת הכנסה (נפשות, במשך השנה)
352	גמלאות (סוף שנה): סיעוד
1,724	נכות כללית
254	ניידות
103	נכות מעבודה ותלויים
מבוטחים בקופות חולים	
81.8	באחוזים: כללית
2.2	מכבי
2.6	מאוחדת
13.3	לאומית

**2018**

**רהט**

**מים**

<b>תקבולים (אלפי מ"ק)</b> <b>פחת (אלפי מ"ק)</b> אחוז הפחת מסך כל תקבולי המים <b>צריכה, לפי ייעוד</b>		
4,224	632	15.0
<b>אחוז מסך הכל</b>	<b>אלפי מ"ק</b>	
100.0	3,592	<b>סך הכל</b>
96.9	3,479	ביתית (וכל צריכה אחרת)
3.1	113	חקלאית
<b>צריכה ביתית (וכל צריכה אחרת), לפי ייעוד</b>		
<b>מ"ק לנפש</b>	<b>אחוז</b>	<b>אלפי מ"ק</b>
50.4	100.0	3,479
41.6	82.5	2,869
2.6	5.2	181
1.0	2.0	71
2.7	5.3	184
1.2	2.3	80

**תחבורה**

15,509	<b>כלי רכב מנועיים - סך הכל</b>
11,180	מזה: <b>כלי רכב פרטיים</b>
9.4	<b>גיל ממוצע של כלי רכב פרטי (שנים)</b>
21	<b>תאונות דרכים עם נפגעים (ת"ד) - סך הכל</b>
2	קטלניות
10	קשות
9	קלות
0.3	שיעור ל-1,000 תושבים
1.4	שיעור ל-1,000 כלי רכב
2	הרוגים

**פסולת**

<b>פסולת מוצקה ביתית, מסחרית וגזם</b>	
1.3	(ק"ג לנפש ליום)
0.9	<b>אחוז מחזור</b>

**בנייה ודיור**

<b>גמר בנייה</b>	<b>התחלת בנייה</b>	
75.3	68.8	<b>שטח - סך הכל (אלפי מ"ר)</b>
71.9	61.5	מזה: למגורים (אלפי מ"ר)
335	267	<b>מספר דירות</b>
4,991		<b>מספר דירות למגורים לפי מרשם מבנים ודירות</b>

**שטח וצפיפות**

33.49	<b>שטח (קמ"ר)</b>
2,129.4	<b>צפיפות לקמ"ר</b>

**חינוך**

<b>ילדים בגנים של משרד החינוך תשע"ח 2017/18</b>				
<b>סך הכל</b>	<b>גיל 3</b>	<b>גיל 4</b>	<b>גיל 5</b>	<b>גיל 6</b>
5,554	1,856	1,789	1,838	71

<b>תשע"ח* 2017/18</b>	<b>בתי ספר</b>	<b>כיתות</b>	<b>תלמידים</b>	<b>ממוצע תלמידים לכיתה</b>
<b>סך הכל</b>	30	642	18,041	28
יסודי	21	366	10,164	28
על-יסודי	19	276	7,877	29
חטיבת ביניים	8	143	4,305	30
תיכון	11	133	3,572	27
<b>זכאים לתעודת בגרות מבין תלמידי כיתות יב (אחוזים):</b>				
<b>סך הכל</b>	55.4			
<b>עמדו בדרישות הסף של האוניברסיטאות</b>	38.3			

\* החל משנת הלימודים תשע"ח, הנתונים לא כוללים חינוך מיוחד.

**השכלה גבוהה**

<b>2019</b>	<b>אחוז</b>
6.3	<b>בעלי תארים מישראל מכלל בני 35-55</b>
18.2	<b>מסיימי יב שהחלו לימודים גבוהים בתוך 8 שנים מסיום התיכון</b>
8.0	<b>סטודנטים מכלל בני 20-25</b>
1.6	<b>סטודנטים מכלל האוכלוסייה</b>

**בריאות**

5.52	2018-2014	<b>שיעור פטירות מתוקנן ל-1,000 תושבים</b>
79.4	2018-2014	<b>תוחלת חיים - סך הכל</b>
4.42		<b>שיעור פרייון כולל ל-1,000 תושבים</b>
1,874.7	2016-2014	<b>מספר מקרי סוכרת ממוצע לשנה</b>
91.4	2016-2014	<b>שיעור מקרי סוכרת מתוקנן ל-1,000 תושבים</b>
		<b>בעלי עודף משקל/השמנת יתר (אחוזים)</b>
15.4	2017/18	כיתה א
34.1	2017/18	כיתה ז
17.8	2015-2011	<b>מספר מקרי סרטן ממוצע לשנה, גברים</b>
261.97	2015-2011	<b>שיעור מקרי סרטן מכל הסוגים מתוקנן ל-100,000 תושבים, גברים</b>
19.4	2015-2011	<b>מספר מקרי סרטן ממוצע לשנה, נשים</b>
142.99	2015-2011	<b>שיעור מקרי סרטן מכל הסוגים מתוקנן ל-100,000 תושבים, נשים</b>

**תשתיות ושירותים עירוניים**

<b>גמר</b>	<b>התחלה</b>	
0.4	0.4	<b>סלילת כבישים חדשים, הרחבה ושיקום של כבישים אורך (ק"מ)</b>
3.6	3.6	<b>שטח (אלפי מ"ר)</b>
-	-	<b>הנחת צינורות: מים (ק"מ)</b>
0.5	0.7	<b>ביוב (ק"מ)</b>
0.3	0.4	<b>תיעול (ק"מ)</b>

## רהט

2018

## מדד חברתי-כלכלי 2015

אשכול: (מ-1 עד 10, 1 הנמוך ביותר)	1
ערך מדד:	-1.915
דירוג: (מ-1 עד 255, 1 הנמוך ביותר)	11

## מדד קומפקטיות 2018

אשכול: (מ-1 עד 10, 1 הקומפקטי ביותר)	6
דירוג: (מ-1 עד 197, 1 הקומפקטי ביותר)	141
ציון תקן:	0.470

## מדד פריפריאליות 2015

אשכול: (מ-1 עד 10, 1 הפריפריאלי ביותר)	4
ערך מדד:	-0.162
דירוג: (מ-1 עד 255, 1 הפריפריאלי ביותר)	103
<b>דירוג לפי מרכיבי המדד:</b>	
מדד נגישות פוטנציאלית:	91
(מ-1 עד 255, 1 הנגישות הנמוכה ביותר)	
קרבה לגבול מחוז תל אביב:	130
(מ-1 עד 255, 1 המרוחק ביותר)	

## שימושי קרקע 2013

קמ"ר	אחוז	
19.63	100.0	סך הכל שטח שיפוט
6.11	31.1	מגורים
0.13	0.7	חינוך והשכלה
-	-	בריאות ורווחה
0.18	0.9	שירותים ציבוריים
0.13	0.7	תרבות, פנאי, נופש וספורט
0.08	0.4	מסחר ומשרדים
0.18	0.9	תעשייה
0.04	0.2	תשתית ותחבורה
-	-	מבנים חקלאיים
0.03	0.2	גינון לנוי, פארק ציבורי
0.08	0.4	יער וחורש
0.26	1.3	מטעים
4.58	23.3	גידולי שדה
7.83	39.9	שטח פתוח אחר

## סקר כוח אדם

37.8	סך הכל בני 15 ומעלה (אלפים)
	התעודה הגבוהה ביותר (אחוזים)
49.6	ללא תעודה, תעודת סיום בי"ס יסודי או חט"ב
12.3	תעודת סיום בי"ס תיכון
19.1	תעודת בגרות
3.3	תעודת סיום מוסד על תיכון
6.4	תעודה אקדמית
	<b>תכונות כוח עבודה</b>
31.5	אחוז המשתתפים בכוח העבודה
29.7	שיעור תעסוקה
5.7	אחוז בלתי מועסקים
53.1	אחוז מועסקים מחוץ ליישוב המגורים
10.3	סך כל משקי הבית (אלפים)
6.6	ממוצע נפשות למשק בית
	<b>בעלות על דירה (אחוז מתוך משקי הבית)</b>
95.6	בבעלות
0.0	בשכירות

9,607	צפיפות אוכלוסייה (נפשות לקמ"ר)
58.7	לשטח בנוי למגורים (אלפים)
	אוכלוסייה בסוף 2013 - סך הכל (אלפים)

## מורשעים בדין

2017	סך הכל
367	שיעור ל-1,000 בני 19 ומעלה
12.0	סוגי עבירות
42.5	כלפי הסדר הציבורי
19.9	כלפי חיי אדם וגופו
10.6	מוסר
12.0	רכוש
(4.4)	מרמה וכלכליות
(4.9)	רישוי
5.7	אחר

## אוכלוסייה במוסדות לינה

2018	סך הכל
2	מוסדות לינה
48	דיירי מוסדות לינה
-	בתי אבות ודוור מוגן
-	מוסדות חינוך
-	מוסדות דת
0.07	מוסדות אשפוז כולל הוסטלים
-	מוסדות אחרים

2018

רהט

## נתוני ביצוע תקציב הרשות (אלפי ש"ח, אלא אם כן צוין אחרת)

הוצאות		הכנסות	
435,653	סך הכל תשלומים (תקציב רגיל ובלתי רגיל)	424,978	סך הכל תקבולים (תקציב רגיל ובלתי רגיל)
343,365	<u>תקציב רגיל - סך הכל</u>	344,713	<u>תקציב רגיל - סך הכל</u>
4,974	הוצאות לנפש (ש"ח)	4,993	הכנסות לנפש (ש"ח)
	<b>לפי פרקי תקציב</b>		<b>לפי פרקי תקציב</b>
24,039	הנהלה וכלליות	99,483	מיסים ומענקים
30,477	שירותים מקומיים	5,272	שירותים מקומיים
251,787	שירותים ממלכתיים	236,073	שירותים ממלכתיים
192,435	מזה: חינוך	192,100	מזה: חינוך
53,164	רווחה	40,868	רווחה
5,300	תרבות	3,069	תרבות
3,861	מפעלים	575	מפעלים
-	מזה: מפעל המים	26	מזה: מפעל מים
33,201	תשלומים בלתי רגילים	3,310	תקבולים בלתי רגילים
	<b>לפי סיווג כלכלי</b>		<b>לפי סיווג כלכלי</b>
148,288	עלות עבודה - סך הכל	65,549	הכנסות עצמיות - סך הכל
119,797	מזה: חינוך	1,871	מזה: חינוך
6,394	רווחה	1,094	רווחה
		24,426	ארנונה - סך הכל גבייה
82,028	הוצאות לפעולות		* למגורים
		9,970	סך הכל גבייה
2,575	פירעון מלוות	30,141	סך הכל חיובים נטו
1,815	הוצאות מימון	33.1 %	יחס גבייה לכלל החיובים
		9,149	גבייה השנה (קרן + ריבית)
		37,803	חיוב בשנת החשבון
5,327	העברות והוצאות חד-פעמיות (כולל כיסוי גירעון מצטבר)	24.2 %	יחס גבייה השנה לחיוב השנה
		27,563	פטורים, שחרורים והנחות
		821	גביית פיגורים (קרן + ריבית)
103,332	כלליות, השתתפויות ותמיכות	14,456	* לא למגורים - סך הכל גבייה
		38,158	עצמיות אחרות
		279,164	הכנסות מהממשלה - סך הכל
		190,153	מזה: משרד החינוך
		39,774	משרד הרווחה
		39,942	מענק כללי
		216	מענקים מיועדים
		4,266	מענקים מיוחדים
		-	מענקים להקטנת גירעון מצטבר
		-	מלווה לאיזון
92,288	<u>תקציב בלתי רגיל - סך הכל</u>	80,265	<u>תקציב בלתי רגיל - סך הכל</u>
82,105	מזה: עבודות שבוצעו במשך השנה	17	מזה: השתתפות בעלי נכסים
-	העברת מלוות	50,848	השתתפות משרדי ממשלה
10,183	הוצאות אחרות	-	מלוות
		29,400	הכנסות אחרות
			<b>עודף/גירעון בתקציב הרגיל השנה</b>
		1,348	עודף/גירעון בתקציב הרגיל השנה ללא קבלת מלוות לאיזון
		1,348	עודף/גירעון מצטבר בתקציב הרגיל לסוף שנה
		1,378	עומס מלוות לפירעון בסוף השנה (כולל הפרשי הצמדה)
		13,036	

**2018**

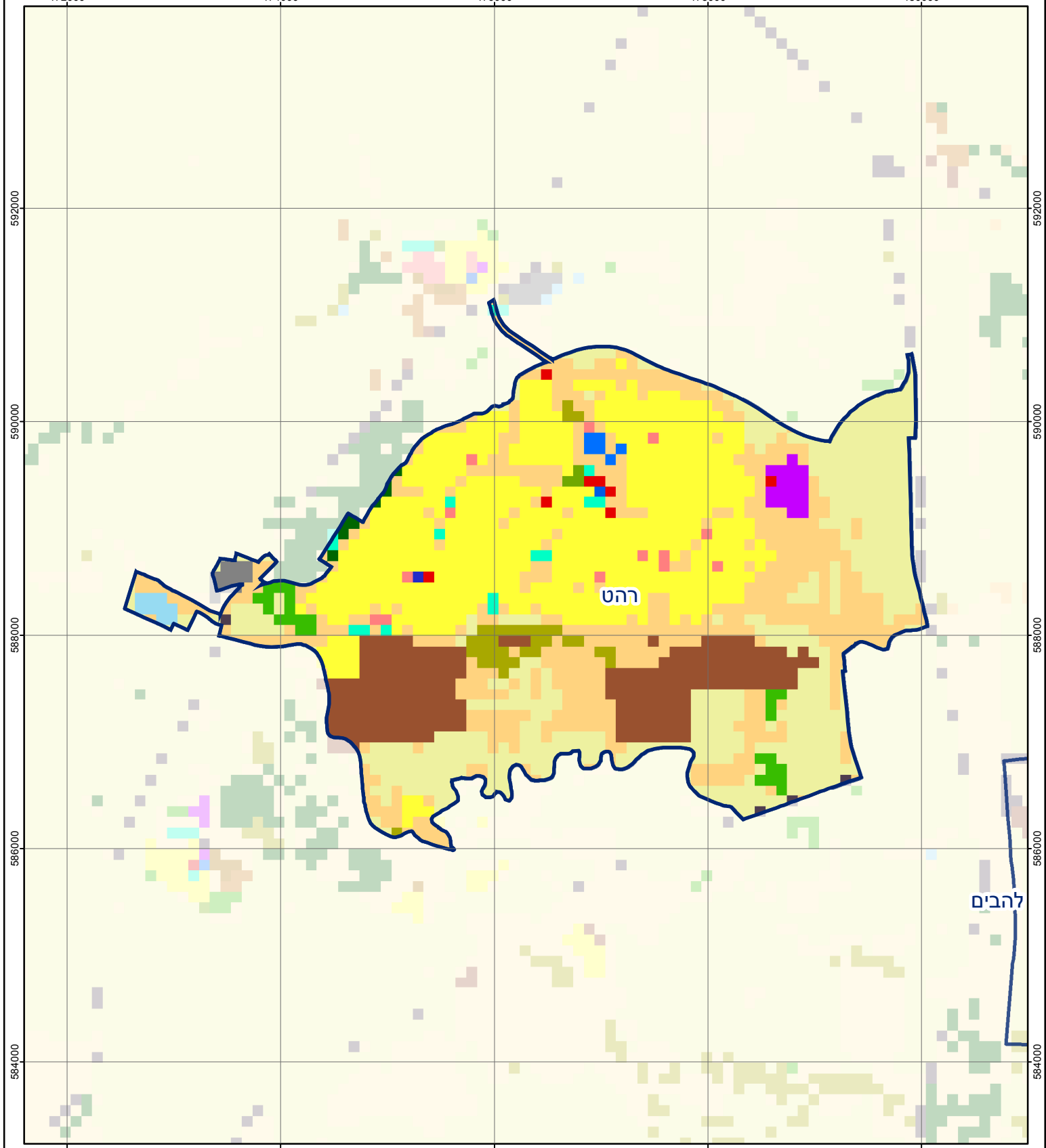
**רהט**

**חיובי ארנונה\* לפי סוג נכס (2017 ו-2018)**

חיוב באלפי ש"ח		שטחים באלפי מ"ר		סוג הנכס
2018	2017	2018	2017	
<b>53,958</b>	<b>50,056</b>	<b>1,646</b>	<b>1,496</b>	<b>סך הכל</b>
37,947	35,212	1,094	1,038	מגורים
7,268	6,634	100	94	משרדים, שירותים ומסחר
271	265	4	4	תעשייה
2,806	2,826	37	38	מלאכה
723	708	1	1	בנקים וחברות ביטוח
-	-	-	-	בתי מלון
-	-	-	-	חניונים
1,244	740	129	54	קרקע תפוסה
-	-	-	-	קרקע תפוסה המשמשת לעריכת אירועים
-	-	-	-	קרקע תפוסה במפעל עתיר שטח
34	36	50	53	אדמה חקלאית
67	65	2	2	מבנה חקלאי
-	-	-	-	אדמת בניין
-	-	-	-	מגורים שאינם בשימוש
-	-	-	-	מערכת סולרית הממוקמת על גג נכס
2	3	-	-	מערכת סולרית שאינה ממוקמת על גג נכס
-	-	-	-	קרקע תפוסה למערכת סולרית
3,596	3,567	229	214	יתר סוגי הנכסים

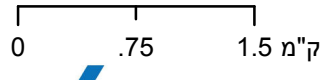
\* חיובי ארנונה מתייחסים לנתוני חיוב ראשוני, שאינו כולל את השינויים בסכומי המס בשל הצמדה ואת הגידול הטבעי שחל במהלך השנה כתוצאה מתוספת נכסים.

מקור הנתונים: דוח כספי שנתי מבוקר ברשויות מקומיות, נספח א.



### רהט

סוג רשות: עירייה  
 סמל יישוב: 1161



### מפת התמצאות



### שימושי קרקע:

כרייה וחציבה	מסחר ומגורים במרכז עירוני	חינוך והשכלה
גופי מים	תחבורה	בריאות ורווחה
גינון לנוי פארק ציבורי	מסחר ומשרדים	שירותי דת
יער וחורש	תעשייה	חירום והצלה
מטעים	מכלולי תשתית	שירותי מנהל ציבורי
גידולי שדה	שירות לציבור ללא אפיון	בתי עלמין
שיחים בתה ועשבוני	מגורים	תרבות פנאי וספורט
קרקע וסלע	מבנים חקלאיים	מלונאות ואירוח כפרי