

2018

רחובות

כללי

מספרים מוחלטים	קבוצת אוכלוסייה ודת	אחוזים
141,579	סך הכל	100.0
	יהודים ואחרים	99.8
	יהודים	94.4

סמל: 8400 מחוז: המרכז
 מעמד מוניציפלי: עירייה
 שנת קבלת מעמד מוניציפלי: 1950
 מספר חברי מועצה: 25
 סמל ושם ועדת תכנון ובנייה: 414 רחובות
 מרחק מגבול מחוז תל אביב (2015) (ק"מ): 13.0
 מרחב ימי, רשויות הגובלות בחוף הים: 0

דמוגרפיה

אחוז גידול האוכלוסייה (לעומת שנה קודמת) 2.3

לידות חי 2,728

פטירות 754

ריבוי טבעי - סך הכל 1,974

שיעור ל-1,000 תושבים 14.1

פטירות תינוקות (ממוצע 2014-2018) 6.4

שיעור ל-1,000 לידות חי 2014-2018 2.3

הגירה בתוך הרשות 7,715

מאזן הגירה פנימית 689

מאזן הגירה - סך הכל 945

עולים בהשקעות ראשונה 321

גיל (אחוזים): 17-0 34.9

44-18 30.5

64-45 21.2

+65 13.4

אחוז עולי 1990+ מסך האוכלוסייה 16.0

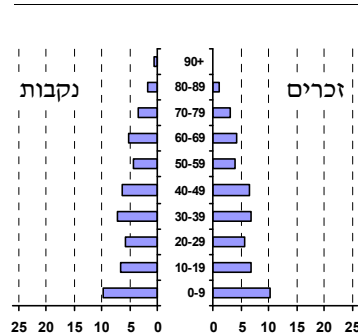
אוכלוסייה בסוף 2018 (אלפים) 141.6

זכרים 69.2

נקבות 72.4

יחס תלות (ל-1,000 תושבים בלתי תלויים) 946

התפלגות אוכלוסייה, לפי גיל ומין (אחוזים)



הגירה פנימית, לפי מין וגיל

גיל				מין		סך הכל	
+65	64-30	29-15	עד 14	נקבות	זכרים		
292	2,300	1,170	1,449	2,553	2,658	5,211	נכנסים
243	1,822	1,156	1,301	2,187	2,335	4,522	יוצאים

שכר ורווחה

מקבלי קצבאות בגין ילדים (סוף שנה)

מספר ילדים במשפחה			סך הכל	משפחות ילדים
+5	4-3	2-1		
992	5,631	10,910	17,533	
5,877	18,344	16,759	40,980	

נתוני 2017

שכר חודשי ממוצע של שכיר במשך השנה

% שינוי ריאלי לעומת שנה קודמת	ש"ח	סך הכל
5.9	10,810	הכל
5.6	13,274	גברים
6.1	8,516	נשים

מספר השכירים 64,903

אחוז השכירים המשתכרים עד שכר מינימום 32.6

מדד אי-השוויון - שכירים (מדד גיני, 0 שוויון מלא) 0.4471

מספר העצמאים 4,089

הכנסה חודשית ממוצעת של עצמאי במשך השנה (ש"ח) 11,118

אחוז שינוי ריאלי לעומת שנה קודמת 6.1

אחוז העצמאים המשתכרים עד מחצית השכר הממוצע 37.3

מקבלי:

דמי אבטלה - סך הכל (ממוצע חודשי) 1,213

מזה: גברים 498

הכשרה מקצועית ..

גיל ממוצע (לא כולל חיילים) 39

דמי אבטלה ממוצעים ליום (ש"ח) 155

קצבאות זקנה ושאיירים (סוף שנה) 20,162

מזה: אחוז מקבלי השלמת הכנסה 15.3

גמלת הבטחה הכנסה (נפשות, במשך השנה) 2,236

גמלאות (סוף שנה): סיעוד 3,519

נכות כללית 3,581

ניידות 560

נכות מעבודה ותלויים 557

מבוטחים בקופות חולים

באחוזים: כללית 49.0

מכבי 21.4

מאוחדת 26.1

לאומית 3.6

2018

רחובות

מים

11,529 תקבולים (אלפי מ"ק)		
1,384 פחת (אלפי מ"ק)		
12.0 אחוז הפחת מסך כל תקבולי המים		
צריכה, לפי ייעוד		
אחוז מסך הכל	אלפי מ"ק	
100.0	10,145	סך הכל
97.2	9,861	ביתית (וכל צריכה אחרת)
2.8	284	חקלאית
צריכה ביתית (וכל צריכה אחרת), לפי ייעוד		
מ"ק לנפש	אחוז	אלפי מ"ק
69.6	100.0	9,861 סך הכל
55.4	79.6	7,846 מזה: למגורים
2.2	3.2	311 למוסדות הרשות
2.3	3.2	319 לגינון ציבורי
5.2	7.5	743 למסחר ומלאכה
0.4	0.6	61 לבנייה

תחבורה

51,166 כלי רכב מנועיים - סך הכל
45,663 מזה: כלי רכב פרטיים
6.9 גיל ממוצע של כלי רכב פרטי (שנים)
136 תאונות דרכים עם נפגעים (ת"ד) - סך הכל
- קטלניות
21 קשות
115 קלות
1.0 שיעור ל-1,000 תושבים
2.7 שיעור ל-1,000 כלי רכב
- הרוגים

פסולת

פסולת מוצקה ביתית, מסחרית וגזם
1.9 (ק"ג לנפש ליום)
אחוז מחזור
15.9

בנייה ודיור

גמר בנייה	התחלת בנייה	
263.6	194.6	שטח - סך הכל (אלפי מ"ר)
164.9	176.1	מזה: למגורים (אלפי מ"ר)
1,024	1,112	מספר דירות
46,866		מספר דירות למגורים לפי מרשם מבנים ודירות

שטח וצפיפות

23.75 שטח (קמ"ר)
5,961.2 צפיפות לקמ"ר

חינוך

ילדים בגנים של משרד החינוך תשע"ח 2017/18				
סך הכל	גיל 3	גיל 4	גיל 5	גיל 6
8,765	2,703	2,904	2,725	433
תשע"ח* 2017/18	בתי ספר	כיתות	תלמידים	ממוצע תלמידים לכיתה
סך הכל	69	894	25,097	28
יסודי	40	522	14,433	28
על-יסודי	44	372	10,664	29
חטיבת ביניים	16	154	4,884	32
תיכון	28	218	5,780	27
זכאים לתעודת בגרות מבין תלמידי כיתות יב (אחוזים):				
סך הכל	74.7			
עמדו בדרישות הסף של האוניברסיטאות	66.1			

* החל משנת הלימודים תשע"ח, הנתונים לא כוללים חינוך מיוחד.

השכלה גבוהה

2019	אחוז
36.6	בעלי תארים מישראל מכלל בני 35-55
45.0	מסיימי יב שהחלו לימודים גבוהים בתוך 8 שנים מסיום התיכון
15.3	סטודנטים מכלל בני 20-25
3.2	סטודנטים מכלל האוכלוסייה

בריאות

4.48	2018-2014	שיעור פטירות מתוקנן ל-1,000 תושבים
84.0	2018-2014	תוחלת חיים - סך הכל
2.92		שיעור פרייון כולל ל-1,000 תושבים
8,133.7	2016-2014	מספר מקרי סוכרת ממוצע לשנה
49.8	2016-2014	שיעור מקרי סוכרת מתוקנן ל-1,000 תושבים
		בעלי עודף משקל/השמנת יתר (אחוזים)
18.3	2017/18	כיתה א
29.8	2017/18	כיתה ז
216.6	2015-2011	מספר מקרי סרטן ממוצע לשנה, גברים
313.35	2015-2011	שיעור מקרי סרטן מכל הסוגים מתוקנן ל-100,000 תושבים, גברים
264.4	2015-2011	מספר מקרי סרטן ממוצע לשנה, נשים
327.64	2015-2011	שיעור מקרי סרטן מכל הסוגים מתוקנן ל-100,000 תושבים, נשים

תשתיות ושירותים עירוניים

גמר	התחלה	
		סלילת כבישים חדשים, הרחבה ושיקום של כבישים
5.0	5.0	אורך (ק"מ)
73.2	73.2	שטח (אלפי מ"ר)
5.9	10.1	הנחת צינורות: מים (ק"מ)
0.5	0.5	ביוב (ק"מ)
0.7	1.0	תיעול (ק"מ)

2018

רחובות

מדד פריפריאליות 2015

8	אשכול: (מ-1 עד 10, 1 הפריפריאלי ביותר)
1.885	ערך מדד:
229	דירוג: (מ-1 עד 255, 1 הפריפריאלי ביותר)
229	דירוג לפי מרכיבי המדד:
229	מדד נגישות פוטנציאלית: (מ-1 עד 255, 1 הנגישות הנמוכה ביותר)
218	קרבה לגבול מחוז תל אביב: (מ-1 עד 255, 1 המרוחק ביותר)

מדד חברתי-כלכלי 2015

7	אשכול: (מ-1 עד 10, 1 הנמוך ביותר)
0.641	ערך מדד:
181	דירוג: (מ-1 עד 255, 1 הנמוך ביותר)

מדד קומפקטיות 2018

5	אשכול: (מ-1 עד 10, 1 הקומפקטי ביותר)
111	דירוג: (מ-1 עד 197, 1 הקומפקטי ביותר)
-0.028	ציון תקן:

סקר כוח אדם

103.6	סך הכל בני 15 ומעלה (אלפים) התעודה הגבוהה ביותר (אחוזים)
12.4	ללא תעודה, תעודת סיום בי"ס יסודי או חט"ב
13.6	תעודת סיום בי"ס תיכון
21.3	תעודת בגרות
12.2	תעודת סיום מוסד על תיכון
36.4	תעודה אקדמית
69.0	תכונות כוח עבודה
66.5	אחוז המשתתפים בכוח העבודה
3.6	שיעור תעסוקה
58.0	אחוז בלתי מועסקים
45.9	אחוז מועסקים מחוץ ליישוב המגורים
3.1	סך כל משקי הבית (אלפים) ממוצע נפשות למשק בית
70.0	בעלות על דירה (אחוז מתוך משקי הבית)
27.2	בבעלות בשכירות

שימושי קרקע 2013

אחוז	קמ"ר	
100.0	23.72	סך הכל שטח שיפוט
33.8	8.01	מגורים
5.5	1.31	חינוך והשכלה
1.0	0.24	בריאות ורווחה
1.2	0.28	שירותים ציבוריים
1.1	0.27	תרבות, פנאי, נופש וספורט
3.2	0.76	מסחר ומשרדים
1.2	0.28	תעשייה
2.4	0.57	תשתית ותחבורה
0.5	0.12	מבנים חקלאיים
0.8	0.20	גינון לנוי, פארק ציבורי
-	-	יער וחורש
9.0	2.14	מטעים
9.2	2.18	גידולי שדה
31.1	7.36	שטח פתוח אחר
15,605	(נפשות לקמ"ר)	צפיפות אוכלוסייה לשטח בנוי למגורים
125.0	(סך הכל (אלפים))	אוכלוסייה בסוף 2013 - סך הכל (אלפים)

מורשעים בדן

248	סך הכל
2.6	שיעור ל-1,000 בני 19 ומעלה
אחוז	סוגי עבירות
35.1	כלפי הסדר הציבורי
21.4	כלפי חיי אדם וגופו
13.3	מוסר
14.5	רכוש
..	מרמה וכלכליות
10.1	רישוי
..	אחר

אוכלוסייה במוסדות לינה 2018

אחוז מאוכל' הרשות	סך הכל	מוסדות לינה
	21	דיירי מוסדות לינה
	1,728	בתי אבות ודויר מוגן
0.44		מוסדות חינוך
0.24		מוסדות דת
0.23		מוסדות אשפוז כולל הוסטלים
0.29		מוסדות אחרים
0.02		

2018

רחובות

נתוני ביצוע תקציב הרשות (אלפי ש"ח, אלא אם כן צוין אחרת)

הוצאות		הכנסות	
1,282,124	סך הכל תשלומים (תקציב רגיל ובלתי רגיל)	1,248,390	סך הכל תקבולים (תקציב רגיל ובלתי רגיל)
1,010,343	תקציב רגיל - סך הכל	997,918	תקציב רגיל - סך הכל
7,136	הוצאות לנפש (ש"ח)	7,048	הכנסות לנפש (ש"ח)
	לפי פרקי תקציב		לפי פרקי תקציב
66,793	הנהלה וכלליות	541,404	מיסים ומענקים
162,466	שירותים מקומיים	28,037	שירותים מקומיים
574,483	שירותים ממלכתיים	350,428	שירותים ממלכתיים
376,365	מזה: חינוך	253,018	מזה: חינוך
128,404	רווחה	92,074	רווחה
52,920	תרבות	3,358	תרבות
45,928	מפעלים	43,110	מפעלים
5,966	מזה: מפעל המים	12,033	מזה: מפעל מים
160,673	תשלומים בלתי רגילים	34,939	תקבולים בלתי רגילים
	לפי סיווג כלכלי		לפי סיווג כלכלי
435,963	עלות עבודה - סך הכל	655,121	הכנסות עצמיות - סך הכל
224,239	מזה: חינוך	9,874	מזה: חינוך
25,810	רווחה	2,386	רווחה
	הוצאות לפעולות	434,592	ארנונה - סך הכל גבייה * למגורים
285,711		234,290	סך הכל גבייה
19,833	פירעון מלוות	244,243	סך הכל חיובים נטו
4,244	הוצאות מימון	95.9 %	יחס גבייה לכלל החיובים
	העברות והוצאות חד-פעמיות (כולל כיסוי גירעון מצטבר)	221,817	גבייה השנה (קרן + ריבית)
453		295,410	חיוב בשנת החשבון
	כלליות, השתתפויות ותמיכות	75.1 %	יחס גבייה השנה לחיוב השנה
		57,670	פטורים, שחרורים והנחות
		12,473	גביית פיגורים (קרן + ריבית)
264,139		200,302	* לא למגורים - סך הכל גבייה
		208,269	עצמיות אחרות
		342,797	הכנסות מהממשלה - סך הכל
		238,951	מזה: משרד החינוך
		88,656	משרד הרווחה
		-	מענק כללי
		3,412	מענקים מיועדים
		1,230	מענקים מיוחדים
		-	מענקים להקטנת גירעון מצטבר
		-	מלווה לאיזון
271,781	תקציב בלתי רגיל - סך הכל	250,472	תקציב בלתי רגיל - סך הכל
258,817	מזה: עבודות שבוצעו במשך השנה	-	מזה: השתתפות בעלי נכסים
-	העברת מלוות	79,115	השתתפות משרדי ממשלה
12,964	הוצאות אחרות	-	מלוות
		171,357	הכנסות אחרות
			עודף/גירעון בתקציב הרגיל השנה
		-12,425	עודף/גירעון בתקציב הרגיל השנה ללא קבלת מלוות לאיזון
		-12,425	עודף/גירעון מצטבר בתקציב הרגיל לסוף שנה
		-152,852	עומס מלוות לפירעון בסוף השנה (כולל הפרשי הצמדה)
		143,043	

2018

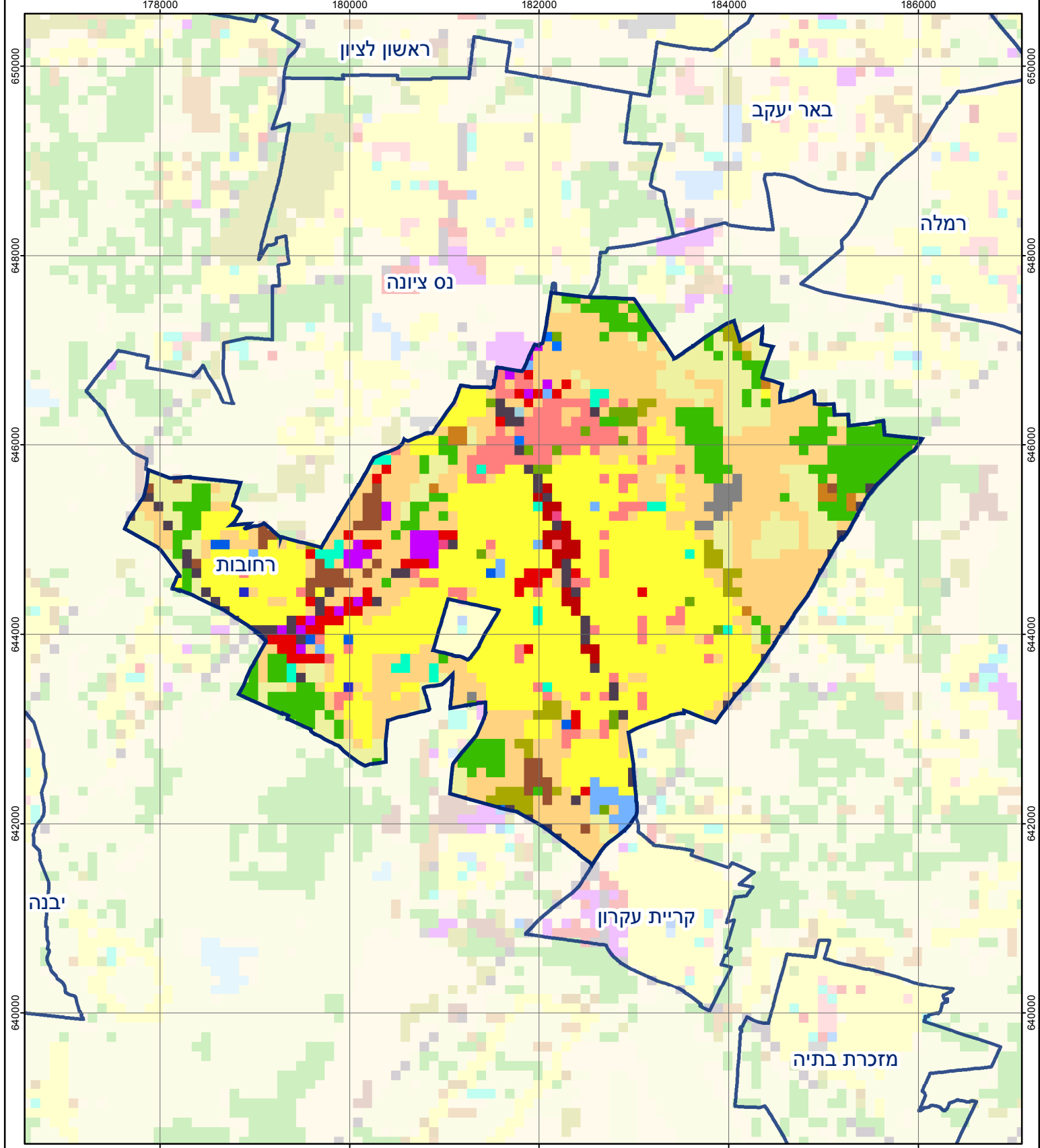
רחובות

חיובי ארנונה* לפי סוג נכס (2017 ו-2018)

חיוב באלפי ש"ח		שטחים באלפי מ"ר		סוג הנכס
2018	2017	2018	2017	
538,733	508,058	15,112	14,915	סך הכל
284,459	270,877	4,539	4,413	מגורים
177,909	163,856	1,230	1,164	משרדים, שירותים ומסחר
31,688	28,847	219	203	תעשייה
7,552	8,242	63	68	מלאכה
14,166	14,150	10	10	בנקים וחברות ביטוח
-	-	-	-	בתי מלון
-	-	-	-	חניונים
22,647	21,590	958	955	קרקע תפוסה
-	-	-	-	קרקע תפוסה המשמשת לעריכת אירועים
312	496	8,093	8,102	קרקע תפוסה במפעל עתיר שטח
-	-	-	-	אדמה חקלאית
-	-	-	-	מבנה חקלאי
-	-	-	-	אדמת בניין
-	-	-	-	מגורים שאינם בשימוש
-	-	-	-	מערכת סולרית הממוקמת על גג נכס
-	-	-	-	מערכת סולרית שאינה ממוקמת על גג נכס
-	-	-	-	קרקע תפוסה למערכת סולרית
-	-	-	-	יתר סוגי הנכסים

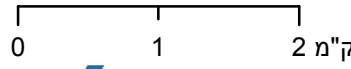
* חיובי ארנונה מתייחסים לנתוני חיוב ראשוני, שאינו כולל את השינויים בסכומי המס בשל הצמדה ואת הגידול הטבעי שחל במהלך השנה כתוצאה מתוספת נכסים.

מקור הנתונים: דוח כספי שנתי מבוקר ברשויות מקומיות, נספח א.



רחובות

סוג רשות: עירייה
 סמל יישוב: 8400



מפת התמצאות



שימושי קרקע:	
כרייה וחציבה	מסחר ומגורים במרכז עירוני
גופי מים	תחבורה
גינות לנוי פארק ציבורי	מסחר ומשרדים
יער וחורש	תעשייה
מטעים	מכלולי תשתית
גידולי שדה	שירות לציבור ללא אפיון
שיחים בתה ועשבוני	מגורים
קרקע וסלע	מבנים חקלאיים
חינוך והשכלה	בריאות ורווחה
שירותי דת	חירום והצלה
שירותי מנהל ציבורי	בתי עלמין
תרבות פנאי וספורט	מלונאות ואירוח כפרי