

2018

רמלה

כללי

אחוזים	מספרים מוחלטים	קבוצת אוכלוסייה ודת
100.0	75,538	סך הכל
76.4		יהודים ואחרים
71.5		יהודים
23.6		ערבים
80.4		מוסלמים
19.4		נוצרים
0.1		דרוזים

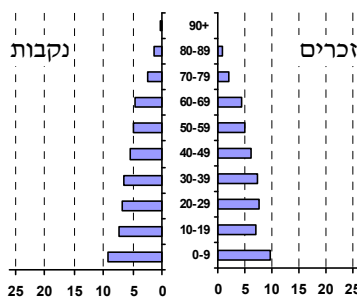
סמל: 8500 מחוז: המרכז
 מעמד מוניציפלי: עירייה
 שנת קבלת מעמד מוניציפלי: 1877
 מספר חברי מועצה: 19
 סמל ושם ועדת תכנון ובנייה: 415 רמלה
 מרחק מגבול מחוז תל אביב (2015) (ק"מ): 11.0
 מרחב ימי, רשויות הגובלות בחוף הים: 0

דמוגרפיה

אחוז גידול האוכלוסייה (לעומת שנה קודמת) -0.2
 לידות חי 1,570
 פטירות 449
 ריבוי טבעי - סך הכל 1,121
 שיעור ל-1,000 תושבים 14.8
 פטירות תינוקות (ממוצע 2014-2018) 3.6
 שיעור ל-1,000 לידות חי 2014-2018 (2.3)
 הגירה בתוך הרשות 3,238
 מאזן הגירה פנימית -875
 מאזן הגירה - סך הכל -610
 עולים בהשקעות ראשונה 265
 גיל (אחוזים): 17-0 21.1
 44-18 46.0
 64-45 21.1
 +65 11.7
 אחוז עולי 1990+ מסך האוכלוסייה 18.8

אוכלוסייה בסוף 2018 - סך הכל (אלפים) 75.5
 זכרים 38.4
 נקבות 37.2
 יחס תלות (ל-1,000 תושבים בלתי תלויים) 830

התפלגות אוכלוסייה, לפי גיל ומין (אחוזים)



הגירה פנימית, לפי מין וגיל

גיל				מין		סך הכל	
+65	64-30	29-15	עד 14	נקבות	זכרים		
70	610	409	458	802	745	1,547	נכנסים
134	956	564	768	1,218	1,204	2,422	יוצאים

שכר ורווחה

מקבלי קצבאות בגין ילדים (סוף שנה)				מספר ילדים במשפחה		סך הכל	משפחות ילדים	מקבלי: דמי אבטלה - סך הכל (ממוצע חודשי) 665 מזה: גברים 305 הכשרה מקצועית .. גיל ממוצע (לא כולל חיילים) 40 דמי אבטלה ממוצעים ליום (ש"ח) 134 קצבאות זקנה ושאימים (סוף שנה) 8,866 מזה: אחוז מקבלי השלמת הכנסה 27.8 גמלת הבטחת הכנסה (נפשות, במשך השנה) 2,171 גמלאות (סוף שנה): סיעוד 2,217 נכות כללית 3,113 ניידות 369 נכות מעבודה ותלויים 431
מספר ילדים	2-1	4-3	+5					
10,974	6,935	3,431	608	נתוני 2017				
25,040	10,274	11,362	3,404	שכר חודשי ממוצע של שכיר במשך השנה				
	ש"ח	% שינוי ריאלי לעומת שנה קודמת						
סך הכל	7,563	6.3						
גברים	8,928	5.9						
נשים	6,178	6.9						
מספר השכירים	35,175							
אחוז השכירים המשתכרים עד שכר מינימום	37.7							
מדד אי-השוויון - שכירים (מדד גייני, 0 שוויון מלא)	0.3647							
מספר העצמאים	2,303							
הכנסה חודשית ממוצעת של עצמאי במשך השנה (ש"ח)	9,526							
אחוז שינוי ריאלי לעומת שנה קודמת	6.9							
אחוז העצמאים המשתכרים עד מחצית השכר הממוצע	38.5							
מבוטחים בקופות חולים								
באחוזים: כללית	64.3							
מכבי	22.2							
מאוחדת	9.3							
לאומית	4.2							

2018

רמלה

מים

תקבולים (אלפי מ"ק)			6,114
פחת (אלפי מ"ק)			778
אחוז הפחת מסך כל תקבולי המים			12.7
צריכה, לפי ייעוד			
אחוז מסך הכל	אלפי מ"ק		
100.0	5,336	סך הכל	
100.0	5,334	ביתית (וכל צריכה אחרת)	
0.0	2	חקלאית	
צריכה ביתית (וכל צריכה אחרת), לפי ייעוד			
מ"ק לנפש	אחוז	אלפי מ"ק	
70.6	100.0	5,334	סך הכל
47.9	67.9	3,622	מזה: למגורים
1.0	1.4	77	למוסדות הרשות
2.5	3.5	185	לגינן ציבורי
5.4	7.6	405	למסחר ומלאכה
0.8	1.1	59	לבנייה

תחבורה

כלי רכב מנועיים - סך הכל		29,146
מזה: כלי רכב פרטיים		22,651
גיל ממוצע של כלי רכב פרטי (שנים)		7.5
תאונות דרכים עם נפגעים (ת"ד) - סך הכל		51
קטלניות		-
קשות		10
קלות		41
שיעור ל-1,000 תושבים		0.7
שיעור ל-1,000 כלי רכב		1.8
הרוגים		-

פסולת

פסולת מוצקה ביתית, מסחרית וגזם	
(ק"ג לנפש ליום)	1.7
אחוז מחזור	15.0

בנייה ודיור

גמר בנייה	התחלת בנייה	
42.6	11.8	שטח - סך הכל (אלפי מ"ר)
32.7	4.9	מזה: למגורים (אלפי מ"ר)
270	15	מספר דירות
מספר דירות למגורים לפי מרשם מבנים ודירות		21,762

שטח וצפיפות

שטח (קמ"ר)	11.99
צפיפות לקמ"ר	6,298.9

חינוך

ילדים בגנים של משרד החינוך תשע"ח 2017/18				
סך הכל	גיל 3	גיל 4	גיל 5	גיל 6
4,571	1,544	1,489	1,429	109
תשע"ח* 2017/18				
סך הכל	בתי ספר	כיתות	תלמידים	ממוצע תלמידים לכיתה
25	41	530	13,241	25
יסודי	25	333	8,524	26
על-יסודי	19	197	4,717	24
חטיבת ביניים	5	59	1,526	26
תיכון	14	138	3,191	23
זכאים לתעודת בגרות מבין תלמידי כיתות יב (אחוזים):				
סך הכל	65.6			
עמדו בדרישות הסף של האוניברסיטאות	47.0			

* החל משנת הלימודים תשע"ח, הנתונים לא כוללים חינוך מיוחד.

השכלה גבוהה

2019	אחוז	
בעלי תארים מישראל מכלל בני 35-55	7.8	
מסיימי יב שהחלו לימודים גבוהים בתוך 8 שנים מסיום התיכון	27.4	
סטודנטים מכלל בני 20-25	9.6	
סטודנטים מכלל האוכלוסייה	1.7	

בריאות

5.60	2018-2014	שיעור פטירות מתוקנן ל-1,000 תושבים
80.8	2018-2014	תוחלת חיים - סך הכל
3.08		שיעור פרייון כולל ל-1,000 תושבים
5,566.3	2016-2014	מספר מקרי סוכרת ממוצע לשנה
71.1	2016-2014	שיעור מקרי סוכרת מתוקנן ל-1,000 תושבים
		בעלי עודף משקל/השמנת יתר (אחוזים)
21.3	2017/18	כיתה א
32.3	2017/18	כיתה ז
105.4	2015-2011	מספר מקרי סרטן ממוצע לשנה, גברים
311.30	2015-2011	שיעור מקרי סרטן מכל הסוגים מתוקנן ל-100,000 תושבים, גברים
119.8	2015-2011	מספר מקרי סרטן ממוצע לשנה, נשים
318.33	2015-2011	שיעור מקרי סרטן מכל הסוגים מתוקנן ל-100,000 תושבים, נשים

תשתיות ושירותים עירוניים

גמר	התחלה	
סלילת כבישים חדשים, הרחבה ושיקום של כבישים		
0.5	0.5	אורך (ק"מ)
2.5	2.5	שטח (אלפי מ"ר)
0.7	0.7	הנחת צינורות: מים (ק"מ)
1.3	1.3	ביוב (ק"מ)
-	-	תיעול (ק"מ)

רמלה

2018

מדד חברתי-כלכלי 2015

אשכול: (מ-1 עד 10, 1 הנמוך ביותר)	4
ערך מדד:	-0.278
דירוג: (מ-1 עד 255, 1 הנמוך ביותר)	103

מדד פריפריאליות 2015

אשכול: (מ-1 עד 10, 1 הפריפריאלי ביותר)	8
ערך מדד:	1.972
דירוג: (מ-1 עד 255, 1 הפריפריאלי ביותר)	232
דירוג לפי מרכיבי המדד:	
מדד נגישות פוטנציאלית:	233
(מ-1 עד 255, 1 הנגישות הנמוכה ביותר)	
קרבה לגבול מחוז תל אביב:	227
(מ-1 עד 255, 1 המרוחק ביותר)	

מדד קומפקטיות 2018

אשכול: (מ-1 עד 10, 1 הקומפקטי ביותר)	5
דירוג: (מ-1 עד 197, 1 הקומפקטי ביותר)	116
ציון תקן:	0.032

שימושי קרקע 2013

קמ"ר	אחוז	
12.05	100.0	סך הכל שטח שיפוט
4.25	35.3	מגורים
0.41	3.4	חינוך והשכלה
0.07	0.6	בריאות ורווחה
0.35	2.9	שירותים ציבוריים
0.17	1.4	תרבות, פנאי, נופש וספורט
0.56	4.6	מסחר ומשרדים
0.66	5.5	תעשייה
0.57	4.7	תשתית ותחבורה
0.01	0.1	מבנים חקלאיים
0.08	0.7	גינון לנוי, פארק ציבורי
0.04	0.3	יער וחורש
0.09	0.7	מטעים
0.73	6.1	גידולי שדה
4.06	33.7	שטח פתוח אחר

סקר כוח אדם

54.1	סך הכל בני 15 ומעלה (אלפים) התעודה הגבוהה ביותר (אחוזים)
24.0	ללא תעודה, תעודת סיום בי"ס יסודי או חט"ב
20.2	תעודת סיום בי"ס תיכון
26.3	תעודת בגרות
8.2	תעודת סיום מוסד על תיכון
15.5	תעודה אקדמית
תכונות כוח עבודה	
66.4	אחוז המשתתפים בכוח העבודה
64.3	שיעור תעסוקה
3.3	אחוז בלתי מועסקים
69.4	אחוז מועסקים מחוץ ליישוב המגורים
20.1	סך כל משקי הבית (אלפים)
3.6	ממוצע נפשות למשק בית
בעלות על דירה (אחוז מתוך משקי הבית)	
72.7	בבעלות
22.2	בשכירות

צפיפות אוכלוסייה לשטח בנוי למגורים	(נפשות לקמ"ר)	16,235
אוכלוסייה בסוף 2013 - סך הכל (אלפים)		69.0

מורשעים בדין

2017	סך הכל
331	שיעור ל-1,000 בני 19 ומעלה
6.4	סוגי עבירות
אחוז	
31.1	כלפי הסדר הציבורי
23.3	כלפי חיי אדם וגופו
11.5	מוסר
19.6	רכוש
(3.9)	מרמה וכלכליות
(5.7)	רישוי
(4.8)	אחר

אוכלוסייה במוסדות לינה

2018	סך הכל	אחוז מאוכל' הרשות
16	מוסדות לינה	
2,029	דיירי מוסדות לינה	
0.34	בתי אבות ודוור מוגן	
-	מוסדות חינוך	
-	מוסדות דת	
0.34	מוסדות אשפוז כולל הוסטלים	
2.00	מוסדות אחרים	

2018

רמלה

נתוני ביצוע תקציב הרשות (אלפי ש"ח, אלא אם כן צוין אחרת)

הוצאות		הכנסות	
617,916	סך הכל תשלומים (תקציב רגיל ובלתי רגיל)	630,164	סך הכל תקבולים (תקציב רגיל ובלתי רגיל)
546,134	<u>תקציב רגיל - סך הכל</u>	544,851	<u>תקציב רגיל - סך הכל</u>
7,230	הוצאות לנפש (ש"ח)	7,213	הכנסות לנפש (ש"ח)
	לפי פרקי תקציב		לפי פרקי תקציב
46,949	הנהלה וכלליות	298,840	מיסים ומענקים
94,950	שירותים מקומיים	38,282	שירותים מקומיים
303,380	שירותים ממלכתיים	192,118	שירותים ממלכתיים
177,639	מזה: חינוך	116,493	מזה: חינוך
84,727	רווחה	61,465	רווחה
32,558	תרבות	10,444	תרבות
11,338	מפעלים	4,927	מפעלים
-	מזה: מפעל המים	272	מזה: מפעל מים
89,517	תשלומים בלתי רגילים	10,684	תקבולים בלתי רגילים
	לפי סיווג כלכלי		לפי סיווג כלכלי
213,989	עלות עבודה - סך הכל	301,922	הכנסות עצמיות - סך הכל
97,275	מזה: חינוך	11,803	מזה: חינוך
16,219	רווחה	1,730	רווחה
145,294	הוצאות לפעולות	194,780	ארנונה - סך הכל גבייה
			* למגורים
24,197	פירעון מלוות	65,658	סך הכל גבייה
1,838	הוצאות מימון	119,170	סך הכל חיובים נטו
		55.1 %	יחס גבייה לכלל החיובים
10,793	העברות והוצאות חד-פעמיות (כולל כיסוי גירעון מצטבר)	59,213	גבייה השנה (קרן + ריבית)
150,023	כלליות, השתתפויות ותמיכות	94,226	חיוב בשנת החשבון
		62.8 %	יחס גבייה השנה לחיוב השנה
		26,512	פטורים, שחרורים והנחות
		6,445	גביית פיגורים (קרן + ריבית)
		129,122	* לא למגורים - סך הכל גבייה
		93,609	עצמיות אחרות
		234,391	הכנסות מהממשלה - סך הכל
		100,796	מזה: משרד החינוך
		59,732	משרד הרווחה
		38,869	מענק כללי
		11	מענקים מיועדים
		23,481	מענקים מיוחדים
		-	מענקים להקטנת גירעון מצטבר
		8,538	מלווה לאיזון
71,782	<u>תקציב בלתי רגיל - סך הכל</u>	85,313	<u>תקציב בלתי רגיל - סך הכל</u>
50,615	מזה: עבודות שבוצעו במשך השנה	-	מזה: השתתפות בעלי נכסים
8,538	העברת מלוות	25,375	השתתפות משרדי ממשלה
12,629	הוצאות אחרות	8,538	מלוות
		51,400	הכנסות אחרות
			עודף/גירעון בתקציב הרגיל השנה
	-1,283		עודף/גירעון בתקציב הרגיל השנה ללא קבלת מלוות לאיזון
	-9,821		עודף/גירעון מצטבר בתקציב הרגיל לסוף שנה
	-79,146		עומס מלוות לפירעון בסוף השנה (כולל הפרשי הצמדה)
	127,483		

2018

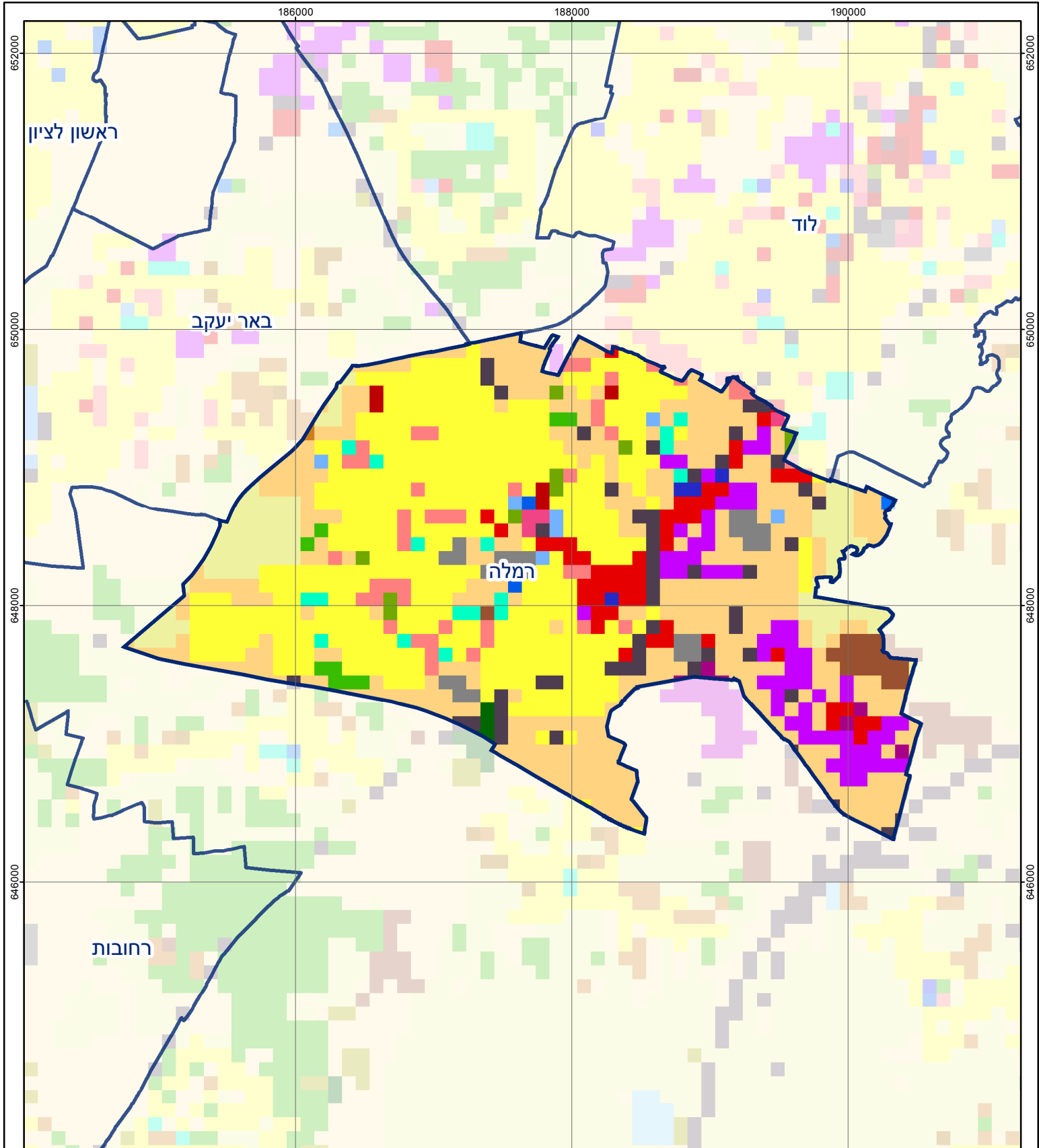
רמלה

חיובי ארנונה* לפי סוג נכס (2017 ו-2018)

חיוב באלפי ש"ח		שטחים באלפי מ"ר		סוג הנכס
2018	2017	2018	2017	
236,170	228,402	4,957	4,868	סך הכל
89,135	84,725	2,230	2,167	מגורים
70,959	70,254	459	466	משרדים, שירותים ומסחר
47,061	45,268	369	363	תעשייה
-	-	-	-	מלאכה
6,745	6,739	5	5	בנקים וחברות ביטוח
152	149	1	1	בתי מלון
934	696	77	67	חניונים
15,112	14,525	761	750	קרקע תפוסה
-	-	-	-	קרקע תפוסה המשמשת לעריכת אירועים
2,239	2,192	418	418	קרקע תפוסה במפעל עתיר שטח
27	27	269	273	אדמה חקלאית
-	-	-	-	מבנה חקלאי
-	-	-	-	אדמת בניין
-	-	-	-	מגורים שאינם בשימוש
-	-	-	-	מערכת סולרית הממוקמת על גג נכס
-	-	-	-	מערכת סולרית שאינה ממוקמת על גג נכס
-	-	-	-	קרקע תפוסה למערכת סולרית
3,806	3,827	368	358	יתר סוגי הנכסים

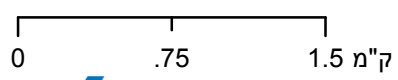
* חיובי ארנונה מתייחסים לנתוני חיוב ראשוני, שאינו כולל את השינויים בסכומי המס בשל הצמדה ואת הגידול הטבעי שחל במהלך השנה כתוצאה מתוספת נכסים.

מקור הנתונים: דוח כספי שנתי מבוקר ברשויות מקומיות, נספח א.



רמלה

סוג רשות: עירייה
 סמל יישוב: 8500



מפת התמצאות



שימושי קרקע:	
כרייה וחציבה	מסחר ומגורים במרכז עירוני
גופי מים	תחבורה
גינות לנוי פארק ציבורי	מסחר ומשרדים
יער וחורש	תעשייה
מטעים	מכלולי תשתית
גידולי שדה	שירות לציבור ללא אפיון
שיחים בתה ועשבוני	מגורים
קרקע וסלע	מבנים חקלאיים
חינוך והשכלה	בריאות ורווחה
שירותי דת	חירום והצלה
שירותי מנהל ציבורי	בתי עלמין
תרבות פנאי וספורט	מלונאות ואירוח כפרי