

2018

רמת גן

כללי

מספרים מוחלטים	קבוצת אוכלוסייה ודת	אחוזים
159,160	סך הכל	100.0
	יהודים ואחרים	99.7
	יהודים	93.6

סמל: 8600 מחוז: תל אביב  
 מעמד מוניציפלי: עירייה  
 שנת קבלת מעמד מוניציפלי: 1950  
 מספר חברי מועצה: 25  
 סמל ושם ועדת תכנון ובנייה: 506 רמת גן  
 מרחק מגבול מחוז תל אביב (2015) (ק"מ): 00.0  
 מרחב ימי, רשויות הגובלות בחוף הים: 0

דמוגרפיה

אחוז גידול האוכלוסייה (לעומת שנה קודמת) 1.8

לידות חי 2,429

פטירות 1,265

ריבוי טבעי - סך הכל 1,164

שיעור ל-1,000 תושבים 7.4

פטירות תינוקות (ממוצע 2014-2018) 3.6

שיעור ל-1,000 לידות חי 2018-2014 (1.5)

הגירה בתוך הרשות 7,678

מאזן הגירה פנימית 798

מאזן הגירה - סך הכל 1,326

עולים בהשקעות ראשונה 503

גיל (אחוזים): 17-0 21.9

44-18 44.7

64-45 22.9

+65 10.5

אחוז עולי 1990+ מסך האוכלוסייה 12.5

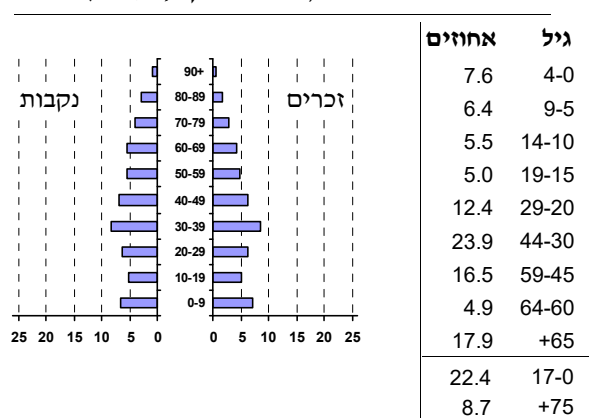
אוכלוסייה בסוף 2018 (אלפים) 159.2

זכרים 76.2

נקבות 82.9

יחס תלות (ל-1,000 תושבים בלתי תלויים) 735

התפלגות אוכלוסייה, לפי גיל ומין (אחוזים)



הגירה פנימית, לפי מין וגיל

גיל				מין		סך הכל	
+65	64-30	29-15	עד 14	נקבות	זכרים		
505	4,431	2,878	1,479	4,545	4,748	9,293	נכנסים
525	4,297	1,795	1,878	4,235	4,260	8,495	יוצאים

שכר ורווחה

מקבלי קצבאות בגין ילדים (סוף שנה)				מספר ילדים במשפחה		סך הכל	משפחות ילדים	מקבלי: דמי אבטלה - סך הכל (ממוצע חודשי) 1,391	מזה: גברים 596
+5	4-3	2-1	0	מספר ילדים במשפחה					
271	4,657	13,666	18,594	18,594	40	172	26,129	8.8	
1,516	14,741	20,830	37,087	37,087	40	172	26,129	8.8	
<b>נתוני 2017</b>								1,146	4,835
שכר חודשי ממוצע של שכיר במשך השנה								3,784	712
% שינוי ריאלי לעומת שנה קודמת		ש"ח	סך הכל	גברים	נשים	נכות כללית	ניידות	נכות מעבודה ותלויים	מבוטחים בקופות חולים
4.4	11,360	סך הכל	40.1	46.9	6.5	6.6	מבוטחים בקופות חולים	באחוזים: כללית 40.1	מכבי 46.9
4.1	13,540	גברים	6.5	6.6	מאוחדת	לאומית	מאוחדת 6.5	לאומית 6.6	
4.6	9,343	נשים	מספר השכירים 73,271	אחוז השכירים המשתכרים עד שכר מינימום 30.4	מדד אי-שוויון - שכירים (מדד גיני, 0 שוויון מלא) 0.4569	מספר העצמאים 6,546	הכנסה חודשית ממוצעת של עצמאי במשך השנה (ש"ח) 12,315	אחוז שינוי ריאלי לעומת שנה קודמת 6.1	אחוז העצמאים המשתכרים עד מחצית השכר הממוצע 34.7

## 2018

## רמת גן

## חינוך

## מים

13,338 תקבולים (אלפי מ"ק)		
594 פחת (אלפי מ"ק)		
4.5 אחוז הפחת מסך כל תקבולי המים צריכה, לפי ייעוד		
אחוז מסך הכל	אלפי מ"ק	
100.0	12,744	סך הכל
99.9	12,737	ביתית (וכל צריכה אחרת)
0.1	8	חקלאית
צריכה ביתית (וכל צריכה אחרת), לפי ייעוד		
מ"ק לנפש	אחוז	אלפי מ"ק
80.0	100.0	12,737
57.5	71.8	9,148
5.5	6.9	874
5.4	6.7	859
7.2	9.0	1,145
2.2	2.7	344

ילדים בגנים של משרד החינוך תשע"ח 2017/18				
סך הכל	גיל 3	גיל 4	גיל 5	גיל 6
6,041	1,877	2,029	1,881	254

תשע"ח* 2017/18	בתי ספר	כיתות	תלמידים	ממוצע תלמידים לכיתה
סך הכל	45	769	21,184	28
יסודי	33	521	13,878	27
על-יסודי	19	248	7,306	29
חטיבת ביניים	4	31	834	27
תיכון	15	217	6,472	30
זכאים לתעודת בגרות מבין תלמידי כיתות יב (אחוזים):				
סך הכל	83.2			
עמדו בדרישות הסף של האוניברסיטאות	77.5			

\* החל משנת הלימודים תשע"ח, הנתונים לא כוללים חינוך מיוחד.

## תחבורה

99,006	כלי רכב מנועיים - סך הכל
86,581	מזה: כלי רכב פרטיים
4.5	גיל ממוצע של כלי רכב פרטי (שנים)
241	תאונות דרכים עם נפגעים (ת"ד) - סך הכל
6	קטלניות
28	קשות
207	קלות
1.5	שיעור ל-1,000 תושבים
2.5	שיעור ל-1,000 כלי רכב
6	הרוגים

## השכלה גבוהה

2019	אחוז
39.7	בעלי תארים מישראל מכלל בני 35-55
58.0	מסיימי יב שהחלו לימודים גבוהים בתוך 8 שנים מסיום התיכון
19.5	סטודנטים מכלל בני 20-25
3.8	סטודנטים מכלל האוכלוסייה

## בריאות

4.54	2018-2014	שיעור פטירות מתוקנן ל-1,000 תושבים
84.7	2018-2014	תוחלת חיים - סך הכל
1.98		שיעור פרייון כולל ל-1,000 תושבים
9,638.0	2016-2014	מספר מקרי סוכרת ממוצע לשנה
42.0	2016-2014	שיעור מקרי סוכרת מתוקנן ל-1,000 תושבים
		בעלי עודף משקל/השמנת יתר (אחוזים)
16.2	2017/18	כיתה א
24.7	2017/18	כיתה ז
307.6	2015-2011	מספר מקרי סרטן ממוצע לשנה, גברים
312.28	2015-2011	שיעור מקרי סרטן מכל הסוגים מתוקנן ל-100,000 תושבים, גברים
393.0	2015-2011	מספר מקרי סרטן ממוצע לשנה, נשים
320.81	2015-2011	שיעור מקרי סרטן מכל הסוגים מתוקנן ל-100,000 תושבים, נשים

## תשתיות ושירותים עירוניים

גמר	התחלה	סלילת כבישים חדשים, הרחבה ושיקום של כבישים אורך (ק"מ)
3.2	3.2	
33.0	33.0	שטח (אלפי מ"ר)
4.7	4.7	הנחת צינורות: מים (ק"מ)
3.1	3.1	ביוב (ק"מ)
0.3	0.3	תיעול (ק"מ)

## פסולת

1.8	פסולת מוצקה ביתית, מסחרית וגזם (ק"ג לנפש ליום)
40.9	אחוז מחזור

## בנייה ודיור

גמר בנייה	התחלת בנייה	שטח - סך הכל (אלפי מ"ר)
302.7	231.7	
298.5	212.3	מזה: למגורים (אלפי מ"ר)
1,784	1,501	מספר דירות
65,212		מספר דירות למגורים לפי מרשם מבנים ודירות

## שטח וצפיפות

16.39	שטח (קמ"ר)
9,708.4	צפיפות לקמ"ר

2018

רמת גן

## מדד פריפריאליות 2015

10	אשכול: (מ-1 עד 10, 1 הפריפריאלי ביותר)
4.081	ערך מדד:
253	דירוג: (מ-1 עד 255, 1 הפריפריאלי ביותר)
	<b>דירוג לפי מרכיבי המדד:</b>
253	מדד נגישות פוטנציאלית: (מ-1 עד 255, 1 הנגישות הנמוכה ביותר)
250	קרבה לגבול מחוז תל אביב: (מ-1 עד 255, 1 המרוחק ביותר)

## מדד חברתי-כלכלי 2015

8	אשכול: (מ-1 עד 10, 1 הנמוך ביותר)
1.053	ערך מדד:
208	דירוג: (מ-1 עד 255, 1 הנמוך ביותר)

## מדד קומפקטיות 2018

8	אשכול: (מ-1 עד 10, 1 הקומפקטי ביותר)
161	דירוג: (מ-1 עד 197, 1 הקומפקטי ביותר)
0.862	ציון תקן:

## סקר כוח אדם

124.5	סך הכל בני 15 ומעלה (אלפים) התעודה הגבוהה ביותר (אחוזים)
11.4	ללא תעודה, תעודת סיום בי"ס יסודי או חט"ב
13.4	תעודת סיום בי"ס תיכון
23.2	תעודת בגרות
9.2	תעודת סיום מוסד על תיכון
39.0	תעודה אקדמית
	<b>תכונות כוח עבודה</b>
70.6	אחוז המשתתפים בכוח העבודה
68.5	שיעור תעסוקה
3.0	אחוז בלתי מועסקים
70.6	אחוז מועסקים מחוץ ליישוב המגורים
64.1	סך כל משקי הבית (אלפים)
2.4	ממוצע נפשות למשק בית
	<b>בעלות על דירה (אחוז מתוך משקי הבית)</b>
53.5	בבעלות
41.1	בשכירות

## שימושי קרקע 2013

אחוז	קמ"ר	
100.0	16.40	סך הכל שטח שיפוט
48.0	7.87	מגורים
4.6	0.76	חינוך והשכלה
2.5	0.41	בריאות ורווחה
0.9	0.14	שירותים ציבוריים
8.4	1.37	תרבות, פנאי, נופש וספורט
10.6	1.74	מסחר ומשרדים
0.2	0.04	תעשייה
4.2	0.69	תשתית ותחבורה
0.1	0.01	מבנים חקלאיים
3.0	0.49	גינון לנוי, פארק ציבורי
-	-	יער וחורש
3.5	0.57	מטעים
3.5	0.58	גידולי שדה
10.5	1.73	שטח פתוח אחר

2017

## מורשעים בדן

220	סך הכל
1.8	שיעור ל-1,000 בני 19 ומעלה
	<b>סוגי עבירות</b>
24.1	כלפי הסדר הציבורי
19.5	כלפי חיי אדם וגופו
15.0	מוסר
16.8	רכוש
(8.2)	מרמה וכלכליות
11.4	רישוי
(5.0)	אחר

19,009	צפיפות אוכלוסייה לשטח בנוי למגורים (נפשות לקמ"ר)
149.6	אוכלוסייה בסוף 2013 - סך הכל (אלפים)

## אוכלוסייה במוסדות לינה 2018

אחוז מאוכל' הרשות	סך הכל	מוסדות לינה
	19	
	2,358	<b>דיירי מוסדות לינה</b>
0.60		בתי אבות ודוור מוגן
0.29		מוסדות חינוך
0.07		מוסדות דת
0.52		מוסדות אשפוז כולל הוסטלים
0.01		מוסדות אחרים

2018

רמת גן

נתוני ביצוע תקציב הרשות (אלפי ש"ח, אלא אם כן צוין אחרת)

הוצאות		הכנסות	
1,711,216	סך הכל תשלומים (תקציב רגיל ובלתי רגיל)	1,710,312	סך הכל תקבולים (תקציב רגיל ובלתי רגיל)
1,390,816	<b>תקציב רגיל - סך הכל</b>	1,391,773	<b>תקציב רגיל - סך הכל</b>
8,738	הוצאות לנפש (ש"ח)	8,744	הכנסות לנפש (ש"ח)
	<b>לפי פרקי תקציב</b>		<b>לפי פרקי תקציב</b>
117,697	הנהלה וכלליות	832,561	מיסים ומענקים
289,210	שירותים מקומיים	40,742	שירותים מקומיים
690,410	שירותים ממלכתיים	353,016	שירותים ממלכתיים
468,487	מזה: חינוך	262,106	מזה: חינוך
147,836	רווחה	86,890	רווחה
55,989	תרבות	2,092	תרבות
17,833	מפעלים	63,190	מפעלים
-	מזה: מפעל המים	826	מזה: מפעל מים
275,667	תשלומים בלתי רגילים	102,264	תקבולים בלתי רגילים
	<b>לפי סיווג כלכלי</b>		<b>לפי סיווג כלכלי</b>
565,631	עלות עבודה - סך הכל	1,042,166	הכנסות עצמיות - סך הכל
276,746	מזה: חינוך	2,884	מזה: חינוך
21,931	רווחה	2,910	רווחה
434,131	הוצאות לפעולות	658,969	ארנונה - סך הכל גבייה * למגורים
48,944	פירעון מלוות	303,632	סך הכל גבייה
3,720	הוצאות מימון	338,653	סך הכל חיובים נטו
80,062	העברות והוצאות חד-פעמיות (כולל כיסוי גירעון מצטבר)	89.7 %	יחס גבייה לכלל החיובים
258,328	כלליות, השתתפויות ותמיכות	287,655	גבייה השנה (קרן + ריבית)
		382,669	חיוב בשנת החשבון
		75.2 %	יחס גבייה השנה לחיוב השנה
		68,341	פטורים, שחרורים והנחות
		15,977	גביית פיגורים (קרן + ריבית)
		355,337	* לא למגורים - סך הכל גבייה
		377,403	עצמיות אחרות
		349,607	הכנסות מהממשלה - סך הכל
		254,126	מזה: משרד החינוך
		83,980	משרד הרווחה
		-	מענק כללי
		926	מענקים מיועדים
		1,867	מענקים מיוחדים
		-	מענקים להקטנת גירעון מצטבר
		-	מלווה לאיזון
320,400	<b>תקציב בלתי רגיל - סך הכל</b>	318,539	<b>תקציב בלתי רגיל - סך הכל</b>
268,166	מזה: עבודות שבוצעו במשך השנה	1,500	מזה: השתתפות בעלי נכסים
-	העברת מלוות	13,094	השתתפות משרדי ממשלה
52,234	הוצאות אחרות	130,000	מלוות
		173,945	הכנסות אחרות
			<b>עודף/גירעון בתקציב הרגיל השנה</b>
		957	עודף/גירעון בתקציב הרגיל השנה ללא קבלת מלוות לאיזון
		957	עודף/גירעון מצטבר בתקציב הרגיל לסוף שנה
		1,204	עומס מלוות לפירעון בסוף השנה (כולל הפרשי הצמדה)
		341,894	

**2018**

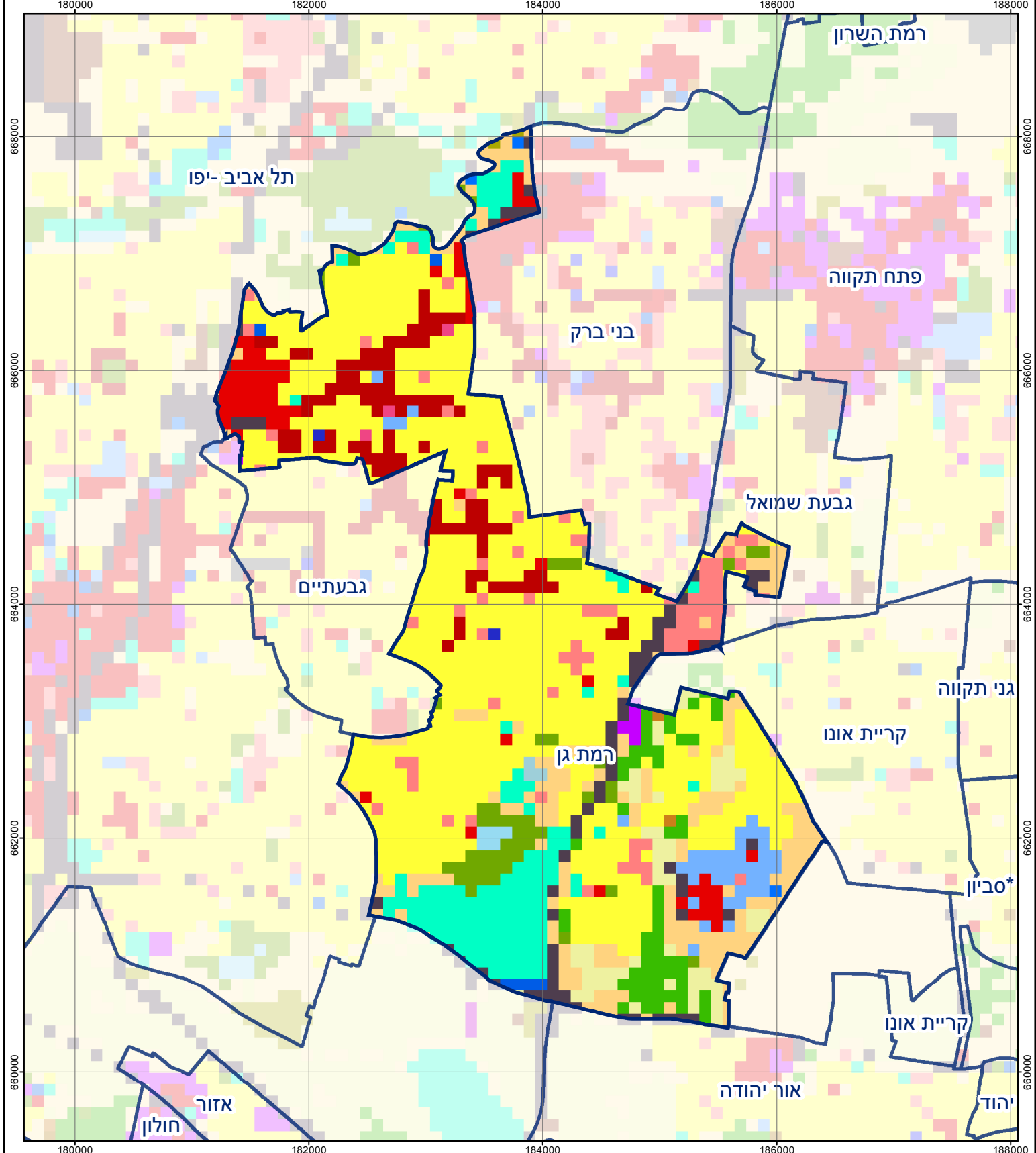
**רמת גן**

**חיובי ארנונה\* לפי סוג נכס (2017 ו-2018)**

חיוב באלפי ש"ח		שטחים באלפי מ"ר		סוג הנכס
2018	2017	2018	2017	
<b>795,974</b>	<b>712,831</b>	<b>11,213</b>	<b>10,461</b>	<b>סך הכל</b>
384,205	350,239	5,673	5,297	מגורים
278,135	249,797	889	813	משרדים, שירותים ומסחר
19,184	16,804	132	116	תעשייה
3,250	2,895	15	14	מלאכה
52,985	45,773	86	69	בנקים וחברות ביטוח
4,119	3,386	60	50	בתי מלון
17,743	14,246	658	525	חניונים
6,186	2,793	472	291	קרקע תפוסה
-	-	-	-	קרקע תפוסה המשמשת לעריכת אירועים
-	-	-	-	קרקע תפוסה במפעל עתיר שטח
507	498	2,569	2,590	אדמה חקלאית
356	378	27	28	מבנה חקלאי
-	-	-	-	אדמת בניין
-	-	-	-	מגורים שאינם בשימוש
-	-	-	-	מערכת סולרית הממוקמת על גג נכס
-	-	-	-	מערכת סולרית שאינה ממוקמת על גג נכס
-	-	-	-	קרקע תפוסה למערכת סולרית
29,304	26,022	631	668	יתר סוגי הנכסים

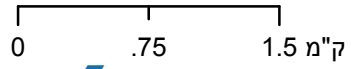
\* חיובי ארנונה מתייחסים לנתוני חיוב ראשוני, שאינם כולל את השינויים בסכומי המס בשל הצמדה ואת הגידול הטבעי שחל במהלך השנה כתוצאה מתוספת נכסים.

מקור הנתונים: דוח כספי שנתי מבוקר ברשויות מקומיות, נספח א.



## רמת גן

סוג רשות: עירייה  
 סמל יישוב: 8600



### מפת התמצאות



שימושי קרקע:	
כרייה וחציבה	מסחר ומגורים במרכז עירוני
גופי מים	תחבורה
גינות לנוי פארק ציבורי	מסחר ומשרדים
יער וחורש	תעשייה
מטעים	מכלולי תשתית
גידולי שדה	שירות לציבור ללא אפיון
שיחים בתה ועשבוני	מגורים
קרקע וסלע	מבנים חקלאיים
חינוך והשכלה	בריאות ורווחה
שירותי דת	חירום והצלה
שירותי מנהל ציבורי	בתי עלמין
תרבות פנאי וספורט	מלונאות ואירוח כפרי