

2018

רמת השרון

כללי

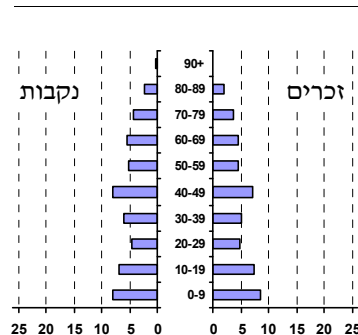
| מספרים מוחלטים | קבוצת אוכלוסייה ודת | אחוזים |
|--|----------------------------------|--------|
| 46,721 | סך הכל | 100.0 |
| | יהודים ואחרים | 99.9 |
| | יהודים | 98.4 |
| אחוז גידול האוכלוסייה (לעומת שנה קודמת) | | |
| 1.5 | לידות חי | 609 |
| 283 | פטירות | 326 |
| 7.0 | ריבוי טבעי - סך הכל | 7.0 |
| | שיעור ל-1,000 תושבים | |
| 1.2 | פטירות תינוקות (ממוצע 2014-2018) | 1.2 |
| (1.8) | שיעור ל-1,000 לידות חי 2014-2018 | (1.8) |
| 2,015 | הגירה בתוך הרשות | |
| 368 | מאזן הגירה פנימית | |
| 435 | מאזן הגירה - סך הכל | |
| 59 | עולים בהשקעות ראשונה | |
| 39.0 | גיל (אחוזים): 17-0 | |
| 42.4 | 44-18 | |
| 8.5 | 64-45 | |
| 10.2 | +65 | |
| 5.2 | אחוז עולי 1990+ מסך האוכלוסייה | |

סמל: 2650 מחוז: תל אביב
 מעמד מוניציפלי: עירייה
 שנת קבלת מעמד מוניציפלי: 1949
 מספר חברי מועצה: 17
 סמל ושם ועדת תכנון ובנייה: 553 רמת השרון
 מרחק מגבול מחוז תל אביב (2015) (ק"מ): 00.0
 מרחב ימי, רשויות הגובלות בחוף הים: 0

דמוגרפיה

אוכלוסייה בסוף 2018 (אלפים) 46.7
 זכרים 22.5
 נקבות 24.2
 יחס תלות (ל-1,000 תושבים בלתי תלויים) 991

התפלגות אוכלוסייה, לפי גיל ומין (אחוזים)



הגירה פנימית, לפי מין וגיל

| גיל | | | | מין | | סך הכל | |
|-----|-------|-------|-------|-------|-------|--------|--------|
| +65 | 64-30 | 29-15 | עד 14 | נקבות | זכרים | | |
| 182 | 976 | 340 | 489 | 1,011 | 976 | 1,987 | נכנסים |
| 139 | 729 | 421 | 330 | 805 | 814 | 1,619 | יוצאים |

שכר ורווחה

| מקבלי קצבאות בגין ילדים (סוף שנה) | | | | מספר ילדים במשפחה | | סך הכל | משפחות ילדים |
|---|-------|--------|--------|-------------------|--|--------|--------------|
| +5 | 4-3 | 2-1 | | | | | |
| 104 | 1,804 | 3,824 | 5,732 | | | | |
| 607 | 5,707 | 5,952 | 12,266 | | | | |
| נתוני 2017 | | | | | | | |
| שכר חודשי ממוצע של שכיר במשך השנה | | | | | | | |
| % שינוי ריאלי לעומת שנה קודמת | | ש"ח | | | | | |
| 3.6 | | 14,451 | סך הכל | | | | |
| 3.0 | | 17,801 | גברים | | | | |
| 4.3 | | 11,271 | נשים | | | | |
| מספר השכירים | | | | | | | |
| 20,299 אחוז השכירים המשתכרים עד שכר מינימום | | | | | | | |
| 28.6 מדד אי-השוויון - שכירים (מדד גיני, 0 שוויון מלא) | | | | | | | |
| 0.5178 מספר העצמאים | | | | | | | |
| 2,262 הכנסה חודשית ממוצעת של עצמאי במשך השנה (ש"ח) | | | | | | | |
| 14,523 אחוז שינוי ריאלי לעומת שנה קודמת | | | | | | | |
| 3.1 אחוז העצמאים המשתכרים עד מחצית השכר הממוצע | | | | | | | |
| 33.2 | | | | | | | |

מקבלי:

דמי אבטלה - סך הכל (ממוצע חודשי) 333
 מזה: גברים 137
 הכשרה מקצועית ..
 גיל ממוצע (לא כולל חיילים) 41
 דמי אבטלה ממוצעים ליום (ש"ח) 185
 קצבאות זקנה ושאיירים (סוף שנה) 8,305
 מזה: אחוז מקבלי השלמת הכנסה 4.3
 גמלת הבטחה הכנסה (נפשות, במשך השנה) 110
 גמלאות (סוף שנה): סיעוד 856
 נכות כללית 788
 ניידות 181
 נכות מעבודה ותלויים 136

מבוטחים בקופות חולים

באחוזים: כללית 33.8
 מכבי 59.3
 מאוחדת 3.9
 לאומית 3.0

2018

רמת השרון

מים

| | | | |
|---|----------|------------------------|---------------|
| תקבולים (אלפי מ"ק) | | | 6,169 |
| פחת (אלפי מ"ק) | | | 193 |
| אחוז הפחת מסך כל תקבולי המים | | | 3.1 |
| צריכה, לפי ייעוד | | | |
| אחוז מסך הכל | אלפי מ"ק | סך הכל | |
| 100.0 | 5,977 | ביתית (וכל צריכה אחרת) | 84.4 |
| | 5,042 | חקלאית | 15.6 |
| צריכה ביתית (וכל צריכה אחרת), לפי ייעוד | | | |
| מ"ק לנפש | אחוז | אלפי מ"ק | |
| 107.9 | 100.0 | 5,042 | מזה: למגורים |
| 77.6 | 71.9 | 3,625 | למוסדות הרשות |
| 4.3 | 4.0 | 202 | לגינן ציבורי |
| 7.9 | 7.3 | 367 | למסחר ומלאכה |
| 6.9 | 6.4 | 324 | לבנייה |
| 0.4 | 0.4 | 18 | |

תחבורה

| | |
|---------------------------------------|--------|
| כלי רכב מנועיים - סך הכל | 22,988 |
| מזה: כלי רכב פרטיים | 20,481 |
| גיל ממוצע של כלי רכב פרטי (שנים) | 6.0 |
| תאונות דרכים עם נפגעים (ת"ד) - סך הכל | 42 |
| קטלניות | - |
| קשות | 10 |
| קלות | 32 |
| שיעור ל-1,000 תושבים | 0.9 |
| שיעור ל-1,000 כלי רכב | 1.8 |
| הרוגים | - |

פסולת

| | |
|--|------|
| פסולת מוצקה ביתית, מסחרית וגזם (ק"ג לנפש ליום) | 2.1 |
| אחוז מחזור | 40.7 |

בנייה ודיור

| | | |
|-----------|-------------|--|
| גמר בנייה | התחלת בנייה | |
| 41.9 | 49.8 | שטח - סך הכל (אלפי מ"ר) |
| 41.1 | 49.4 | מזה: למגורים (אלפי מ"ר) |
| 124 | 177 | מספר דירות |
| 16,116 | | מספר דירות למגורים לפי מרשם מבנים ודירות |

שטח וצפיפות

| | |
|--------------|---------|
| שטח (קמ"ר) | 16.64 |
| צפיפות לקמ"ר | 2,805.6 |

חינוך

| | | | | |
|---|---------|-------|---------|---------------------|
| ילדים בגנים של משרד החינוך תשע"ח 2017/18 | | | | |
| סך הכל | גיל 3 | גיל 4 | גיל 5 | גיל 6 |
| 2,221 | 676 | 709 | 767 | 69 |
| תשע"ח* 2017/18 | | | | |
| סך הכל | בתי ספר | כיתות | תלמידים | ממוצע תלמידים לכיתה |
| 28 | 21 | 376 | 10,453 | 28 |
| יסודי | 14 | 183 | 5,011 | 27 |
| על-יסודי | 8 | 193 | 5,442 | 28 |
| חטיבת ביניים | 3 | 93 | 2,609 | 28 |
| תיכון | 5 | 100 | 2,833 | 28 |
| זכאים לתעודת בגרות מבין תלמידי כיתות יב (אחוזים): | | | | |
| סך הכל | 79.1 | | | |
| עמדו בדרישות הסף של האוניברסיטאות | 75.0 | | | |

* החל משנת הלימודים תשע"ח, הנתונים לא כוללים חינוך מיוחד.

השכלה גבוהה

| | |
|------|---|
| אחוז | 2019 |
| 54.1 | בעלי תארים מישראל מכלל בני 35-55 |
| 59.6 | מסיימי יב שהחלו לימודים גבוהים בתוך 8 שנים מסיום התיכון |
| 17.6 | סטודנטים מכלל בני 20-25 |
| 3.1 | סטודנטים מכלל האוכלוסייה |

בריאות

| | | |
|---------|-----------|---|
| 3.71 | 2018-2014 | שיעור פטירות מתוקנן ל-1,000 תושבים |
| .. | 2018-2014 | תוחלת חיים - סך הכל |
| 2.32 | | שיעור פרייון כולל ל-1,000 תושבים |
| 2,644.0 | 2016-2014 | מספר מקרי סוכרת ממוצע לשנה |
| 39.6 | 2016-2014 | שיעור מקרי סוכרת מתוקנן ל-1,000 תושבים |
| | | בעלי עודף משקל/השמנת יתר (אחוזים) |
| 15.8 | 2017/18 | כיתה א |
| 19.9 | 2017/18 | כיתה ז |
| 97.4 | 2015-2011 | מספר מקרי סרטן ממוצע לשנה, גברים |
| 338.08 | 2015-2011 | שיעור מקרי סרטן מכל הסוגים מתוקנן ל-100,000 תושבים, גברים |
| 124.4 | 2015-2011 | מספר מקרי סרטן ממוצע לשנה, נשים |
| 386.71 | 2015-2011 | שיעור מקרי סרטן מכל הסוגים מתוקנן ל-100,000 תושבים, נשים |

תשתיות ושירותים עירוניים

| | | |
|------|-------|--|
| גמר | התחלה | |
| | | סלילת כבישים חדשים, הרחבה ושיקום של כבישים |
| 2.8 | 2.8 | אורך (ק"מ) |
| 22.2 | 22.2 | שטח (אלפי מ"ר) |
| 4.1 | 4.1 | הנחת צינורות: מים (ק"מ) |
| 0.3 | 0.3 | ביוב (ק"מ) |
| - | - | תיעול (ק"מ) |

2018

רמת השרון

מדד פריפריאליות 2015

| | |
|-------|---|
| 8 | אשכול: (מ-1 עד 10, 1 הפריפריאלי ביותר) |
| 2.400 | ערך מדד: |
| 239 | דירוג: (מ-1 עד 255, 1 הפריפריאלי ביותר) |
| 239 | דירוג לפי מרכיבי המדד: |
| 239 | מדד נגישות פוטנציאלית: (מ-1 עד 255, 1 הנגישות הנמוכה ביותר) |
| 250 | קרבה לגבול מחוז תל אביב: (מ-1 עד 255, 1 המרוחק ביותר) |

מדד חברתי-כלכלי 2015

| | |
|-------|------------------------------------|
| 9 | אשכול: (מ-1 עד 10, 1 הנמוך ביותר) |
| 1.724 | ערך מדד: |
| 249 | דירוג: (מ-1 עד 255, 1 הנמוך ביותר) |

מדד קומפקטיות 2018

| | |
|-------|---------------------------------------|
| 7 | אשכול: (מ-1 עד 10, 1 הקומפקטי ביותר) |
| 151 | דירוג: (מ-1 עד 197, 1 הקומפקטי ביותר) |
| 0.648 | ציון תקן: |

סקר כוח אדם

| | |
|----|--|
| .. | סך הכל בני 15 ומעלה (אלפים) |
| .. | התעודה הגבוהה ביותר (אחוזים) |
| .. | ללא תעודה, תעודת סיום בי"ס יסודי או חט"ב |
| .. | תעודת סיום בי"ס תיכון |
| .. | תעודת בגרות |
| .. | תעודת סיום מוסד על תיכון |
| .. | תעודה אקדמית |
| .. | תכונות כוח עבודה |
| .. | אחוז המשתתפים בכוח העבודה |
| .. | שיעור תעסוקה |
| .. | אחוז בלתי מועסקים |
| .. | אחוז מועסקים מחוץ ליישוב המגורים |
| .. | סך כל משקי הבית (אלפים) |
| .. | ממוצע נפשות למשק בית |
| .. | בעלות על דירה (אחוז מתוך משקי הבית) |
| .. | בבעלות |
| .. | בשכירות |

שימושי קרקע 2013

| אחוז | קמ"ר | |
|-------|-------|--------------------------|
| 100.0 | 16.62 | סך הכל שטח שיפוט |
| 27.4 | 4.56 | מגורים |
| 2.1 | 0.35 | חינוך והשכלה |
| 0.2 | 0.04 | בריאות ורווחה |
| 0.8 | 0.14 | שירותים ציבוריים |
| 1.1 | 0.18 | תרבות, פנאי, נופש וספורט |
| 2.6 | 0.43 | מסחר ומשרדים |
| 0.7 | 0.12 | תעשייה |
| 9.1 | 1.51 | תשתית ותחבורה |
| 0.4 | 0.06 | מבנים חקלאיים |
| 0.1 | 0.01 | גינון לנוי, פארק ציבורי |
| - | - | יער וחורש |
| 7.7 | 1.28 | מטעים |
| 24.1 | 4.01 | גידולי שדה |
| 23.7 | 3.93 | שטח פתוח אחר |

2017

מורשעים בדין

| | |
|------|----------------------------|
| .. | סך הכל |
| .. | שיעור ל-1,000 בני 19 ומעלה |
| אחוז | סוגי עבירות |
| | כלפי הסדר הציבורי |
| | כלפי חיי אדם וגופו |
| | מוסר |
| | רכוש |
| | מרמה וכלכליות |
| | רישוי |
| | אחר |

| | |
|-------|--|
| 9,605 | צפיפות אוכלוסייה לשטח בנוי למגורים (נפשות לקמ"ר) |
| 43.8 | אוכלוסייה בסוף 2013 - סך הכל (אלפים) |

2018 אוכלוסייה במוסדות לינה

| אחוז מאוכל' הרשות | סך הכל | מוסדות לינה |
|-------------------|--------|---------------------------|
| 11 | 1,034 | דיירי מוסדות לינה |
| 0.78 | | בתי אבות ודוור מוגן |
| 1.00 | | מוסדות חינוך |
| 0.10 | | מוסדות דת |
| 0.31 | | מוסדות אשפוז כולל הוסטלים |
| 0.02 | | מוסדות אחרים |

2018

רמת השרון

נתוני ביצוע תקציב הרשות (אלפי ש"ח, אלא אם כן צוין אחרת)

| הוצאות | | הכנסות | |
|---------|--|---------|--|
| 506,830 | סך הכל תשלומים (תקציב רגיל ובלתי רגיל) | 507,966 | סך הכל תקבולים (תקציב רגיל ובלתי רגיל) |
| 442,439 | <u>תקציב רגיל - סך הכל</u> | 442,946 | <u>תקציב רגיל - סך הכל</u> |
| 9,470 | הוצאות לנפש (ש"ח) | 9,481 | הכנסות לנפש (ש"ח) |
| | לפי פיקי תקציב | | לפי פיקי תקציב |
| 43,055 | הנהלה וכלליות | 280,386 | מיסים ומענקים |
| 104,334 | שירותים מקומיים | 22,315 | שירותים מקומיים |
| 247,222 | שירותים ממלכתיים | 115,939 | שירותים ממלכתיים |
| 164,639 | מזה: חינוך | 87,181 | מזה: חינוך |
| 37,778 | רווחה | 23,873 | רווחה |
| 39,287 | תרבות | 4,805 | תרבות |
| 1,804 | מפעלים | 12,248 | מפעלים |
| 717 | מזה: מפעל המים | 224 | מזה: מפעל מים |
| 46,024 | תשלומים בלתי רגילים | 12,058 | תקבולים בלתי רגילים |
| | לפי סיווג כלכלי | | לפי סיווג כלכלי |
| 194,229 | עלות עבודה - סך הכל | 336,396 | הכנסות עצמיות - סך הכל |
| 100,385 | מזה: חינוך | 5,927 | מזה: חינוך |
| 7,559 | רווחה | 950 | רווחה |
| | | 247,893 | ארנונה - סך הכל גבייה |
| 112,820 | הוצאות לפעולות | | * למגורים |
| 9,156 | פירעון מלוות | 134,670 | סך הכל גבייה |
| 2,343 | הוצאות מימון | 157,038 | סך הכל חיובים נטו |
| | | 85.8 % | יחס גבייה לכלל החיובים |
| 5,180 | העברות והוצאות חד-פעמיות (כולל כיסוי גירעון מצטבר) | 128,999 | גבייה השנה (קרן + ריבית) |
| | | 146,091 | חיוב בשנת החשבון |
| | | 88.3 % | יחס גבייה השנה לחיוב השנה |
| 118,711 | כלליות, השתתפויות ותמיכות | 19,796 | פטורים, שחרורים והנחות |
| | | 5,671 | גביית פיגורים (קרן + ריבית) |
| | | 113,223 | * לא למגורים - סך הכל גבייה |
| | | 81,626 | עצמיות אחרות |
| | | 106,550 | הכנסות מהממשלה - סך הכל |
| | | 80,773 | מזה: משרד החינוך |
| | | 22,924 | משרד הרווחה |
| | | - | מענק כללי |
| | | - | מענקים מיועדים |
| | | 550 | מענקים מיוחדים |
| | | - | מענקים להקטנת גירעון מצטבר |
| | | - | מלווה לאיזון |
| 64,391 | <u>תקציב בלתי רגיל - סך הכל</u> | 65,020 | <u>תקציב בלתי רגיל - סך הכל</u> |
| 60,665 | מזה: עבודות שבוצעו במשך השנה | - | מזה: השתתפות בעלי נכסים |
| - | העברת מלוות | 6,333 | השתתפות משרדי ממשלה |
| 3,726 | הוצאות אחרות | - | מלוות |
| | | 58,687 | הכנסות אחרות |
| | | 507 | עודף/גירעון בתקציב הרגיל השנה |
| | | 507 | עודף/גירעון בתקציב הרגיל השנה ללא קבלת מלוות לאיזון |
| | | -9,786 | עודף/גירעון מצטבר בתקציב הרגיל לסוף שנה |
| | | 37,470 | עומס מלוות לפירעון בסוף השנה (כולל הפרשי הצמדה) |

2018

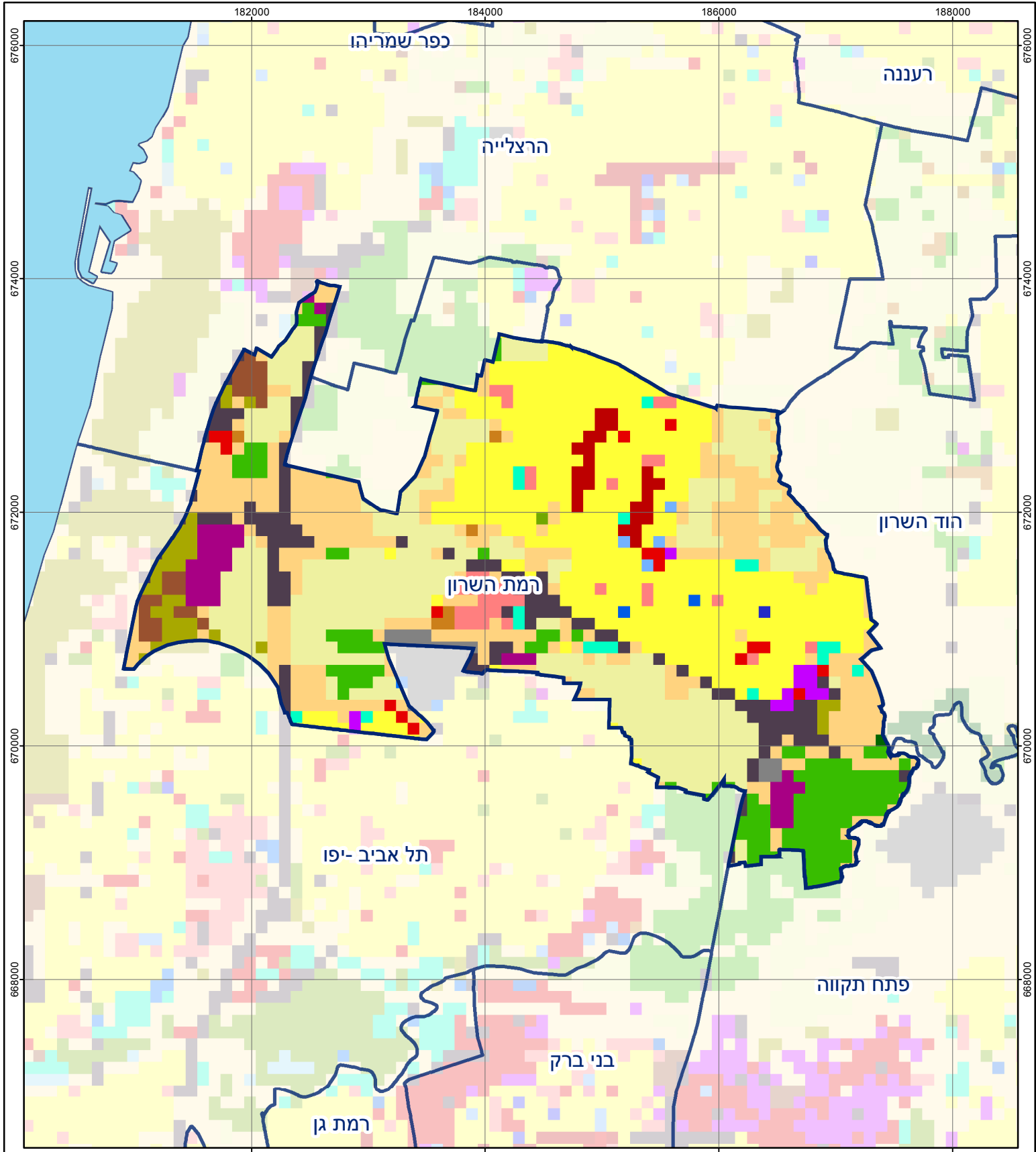
רמת השרון

חיובי ארנונה* לפי סוג נכס (2017 ו-2018)

| חיוב באלפי ש"ח | | שטחים באלפי מ"ר | | סוג הנכס |
|----------------|----------------|-----------------|--------------|-------------------------------------|
| 2018 | 2017 | 2018 | 2017 | |
| 246,001 | 236,337 | 4,483 | 4,361 | סך הכל |
| 153,624 | 143,037 | 2,405 | 2,284 | מגורים |
| 58,515 | 59,364 | 274 | 273 | משרדים, שירותים ומסחר |
| 10,257 | 10,159 | 86 | 86 | תעשייה |
| 4,938 | 4,695 | 39 | 38 | מלאכה |
| 6,165 | 6,824 | 5 | 5 | בנקים וחברות ביטוח |
| 98 | 97 | 1 | 1 | בתי מלון |
| - | - | - | - | חניונים |
| 8,754 | 8,607 | 572 | 573 | קרקע תפוסה |
| 1,690 | - | 60 | - | קרקע תפוסה המשמשת לעריכת אירועים |
| 122 | 125 | 1,020 | 1,020 | קרקע תפוסה במפעל עתיר שטח |
| 417 | 416 | 4 | 4 | אדמה חקלאית |
| 111 | 69 | 2 | 2 | מבנה חקלאי |
| - | - | - | - | אדמת בניין |
| - | - | - | - | מגורים שאינם בשימוש |
| - | - | - | - | מערכת סולרית הממוקמת על גג נכס |
| - | - | - | - | מערכת סולרית שאינה ממוקמת על גג נכס |
| - | - | - | - | קרקע תפוסה למערכת סולרית |
| 1,309 | 2,944 | 15 | 75 | יתר סוגי הנכסים |

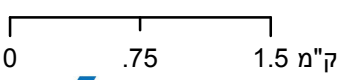
* חיובי ארנונה מתייחסים לנתוני חיוב ראשוני, שאינו כולל את השינויים בסכומי המס בשל הצמדה ואת הגידול הטבעי שחל במהלך השנה כתוצאה מתוספת נכסים.

מקור הנתונים: דוח כספי שנתי מבוקר ברשויות מקומיות, נספח א.



רמת השרון

סוג רשות: עירייה
 סמל יישוב: 2650



מפת התמצאות



| שימושי קרקע: | |
|------------------------|---------------------------|
| כרייה וחציבה | מסחר ומגורים במרכז עירוני |
| גופי מים | תחבורה |
| גינות לנוי פארק ציבורי | מסחר ומשרדים |
| יער וחורש | תעשייה |
| מטעים | מכלולי תשתית |
| גידולי שדה | שירות לציבור ללא אפיון |
| שיחים בתה ועשבוני | מגורים |
| קרקע וסלע | מבנים חקלאיים |
| חינוך והשכלה | בריאות ורווחה |
| שירותי דת | חירום והצלה |
| שירותי מנהל ציבורי | בתי עלמין |
| תרבות פנאי וספורט | מלונאות ואירוח כפרי |