

**2018**

**רעננה**

**כללי**

| מספרים מוחלטים                                 | קבוצת אוכלוסייה ודת                   | אחוזים |
|--|---------------------------------------|--------|
| 73,999   | <b>סך הכל</b>                         | 100.0  |
|  | יהודים ואחרים                         | 99.9   |
|  | יהודים                                | 97.4   |
| <b>אחוז גידול האוכלוסייה (לעומת שנה קודמת)</b> |                                       |        |
| 1.6  | <b>לידות חי</b>                       |        |
| 1,029  | <b>פטירות</b>                         |        |
| 428  | <b>ריבוי טבעי - סך הכל</b>            | 601    |
| 8.2  | שיעור ל-1,000 תושבים                  |        |
| <b>פטירות תינוקות (ממוצע 2014-2018)</b>        |                                       |        |
| 2.4  | שיעור ל-1,000 לידות חי 2014-2018      | (2.3)  |
| <b>הגירה בתוך הרשות</b>                        |                                       |        |
| 4,554  | <b>מאזן הגירה פנימית</b>              | 19     |
| <b>מאזן הגירה - סך הכל</b>                     |                                       |        |
| 826  | <b>עולים בהשקעות ראשונה</b>           | 816    |
| <b>גיל (אחוזים):</b>                           |                                       |        |
| 33.9   | 17-0                                  |        |
| 42.4   | 44-18                                 |        |
| 15.4   | 64-45                                 |        |
| 8.2  | +65                                   |        |
| 20.0   | <b>אחוז עולי 1990+ מסך האוכלוסייה</b> |        |

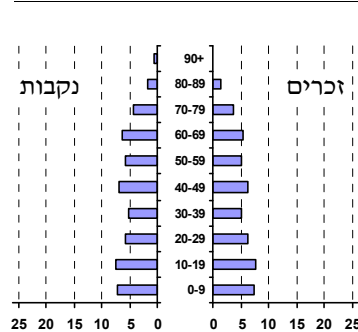
סמל: 8700 מחוז: המרכז  
 מעמד מוניציפלי: עירייה  
 שנת קבלת מעמד מוניציפלי: 1982  
 מספר חברי מועצה: 19  
 סמל ושם ועדת תכנון ובנייה: 416 רעננה  
 מרחק מגבול מחוז תל אביב (2015) (ק"מ): 02.3  
 מרחב ימי, רשויות הגובלות בחוף הים: 0

**דמוגרפיה**

**אוכלוסייה בסוף 2018 (אלפים)**

74.0 זכרים  
 36.1 נקבות  
 37.9 יחס תלות (ל-1,000 תושבים בלתי תלויים)  
 923

**התפלגות אוכלוסייה, לפי גיל ומין (אחוזים)**



**הגירה פנימית, לפי מין וגיל**

| גיל |       |       |       | מין   |       | סך הכל |               |
|-----|-------|-------|-------|-------|-------|--------|---------------|
| +65 | 64-30 | 29-15 | עד 14 | נקבות | זכרים |        |               |
| 286 | 1,404 | 614   | 849   | 1,570 | 1,583 | 3,153  | <b>נכנסים</b> |
| 242 | 1,265 | 1,024 | 603   | 1,528 | 1,606 | 3,134  | <b>יוצאים</b> |

**שכר ורווחה**

| מקבלי קצבאות בגין ילדים (סוף שנה)                       |        |        |               | מספר ילדים במשפחה |  | סך הכל | משפחות ילדים |
|---|--------|--------|---------------|-------------------|--|--------|--------------|
| +5  | 4-3    | 2-1    |               |                   |  |        |              |
| 261   | 3,102  | 6,841  | 10,204        |                   |  |        |              |
| 1,418   | 10,003 | 10,400 | 21,821        |                   |  |        |              |
| <b>נתוני 2017</b>                                       |        |        |               |                   |  |        |              |
| <b>שכר חודשי ממוצע של שכיר במשך השנה</b>                |        |        |               |                   |  |        |              |
| % שינוי ריאלי לעומת שנה קודמת                           |        | ש"ח    |               |                   |  |        |              |
| 4.7   |        | 12,898 | <b>סך הכל</b> |                   |  |        |              |
| 4.4   |        | 15,996 | גברים         |                   |  |        |              |
| 4.9   |        | 9,867  | נשים          |                   |  |        |              |
| <b>מספר השכירים</b>                                     |        |        |               |                   |  |        |              |
| 33,797 אחוז השכירים המשתכרים עד שכר מינימום             |        |        |               |                   |  |        |              |
| 0.5037 מדד אי-השוויון - שכירים (מדד גיני, 0 שוויון מלא) |        |        |               |                   |  |        |              |
| <b>מספר העצמאים</b>                                     |        |        |               |                   |  |        |              |
| 3,363 הכנסה חודשית ממוצעת של עצמאי במשך השנה (ש"ח)      |        |        |               |                   |  |        |              |
| 13,676 אחוז שינוי ריאלי לעומת שנה קודמת                 |        |        |               |                   |  |        |              |
| 4.7   |        |        |               |                   |  |        |              |
| 36.8 אחוז העצמאים המשתכרים עד מחצית השכר הממוצע         |        |        |               |                   |  |        |              |

**מקבלי:**

דמי אבטלה - סך הכל (ממוצע חודשי) 548  
 מזה: גברים 249  
 הכשרה מקצועית -  
 גיל ממוצע (לא כולל חיילים) 42  
 דמי אבטלה ממוצעים ליום (ש"ח) 178  
**קצבאות זקנה ושאיירים (סוף שנה) 11,904**  
 מזה: אחוז מקבלי השלמת הכנסה 5.8  
**גמלת הבטחת הכנסה (נפשות, במשך השנה) 198**  
**גמלאות (סוף שנה): סיעוד 1,160**  
 נכות כללית 1,577  
 נידות 367  
 נכות מעבודה ותלויים 271

**מבוטחים בקופות חולים**

באחוזים: כללית 36.8  
 מכבי 53.6  
 מאוחדת 7.2  
 לאומית 2.3

## רעננה

2018

## חינוך

## מים

|   |          |                        |               |
|---|----------|------------------------|---------------|
| תקבולים (אלפי מ"ק)                      |          |                        | 7,455         |
| פחת (אלפי מ"ק)                          |          |                        | 381           |
| אחוז הפחת מסך כל תקבולי המים            |          |                        | 5.1           |
| צריכה, לפי ייעוד                        |          |                        |               |
| אחוז מסך הכל                            | אלפי מ"ק |                        |               |
| 100.0                                   | 7,074    | סך הכל                 |               |
| 97.8                                    | 6,918    | ביתית (וכל צריכה אחרת) |               |
| 2.2                                     | 155      | חקלאית                 |               |
| צריכה ביתית (וכל צריכה אחרת), לפי ייעוד |          |                        |               |
| מ"ק לנפש                                | אחוז     | אלפי מ"ק               |               |
| 93.5                                    | 100.0    | 6,918                  | סך הכל        |
| 63.3                                    | 67.7     | 4,684                  | מזה: למגורים  |
| 1.8                                     | 2.0      | 135                    | למוסדות הרשות |
| 8.6                                     | 9.2      | 636                    | לגינות ציבורי |
| 8.7                                     | 9.3      | 644                    | למסחר ומלאכה  |
| 0.1                                     | 0.1      | 7                      | לבנייה        |

| ילדים בגנים של משרד החינוך תשע"ח 2017/18 |       |       |       |       |
|--|-------|-------|-------|-------|
| סך הכל                                   | גיל 3 | גיל 4 | גיל 5 | גיל 6 |
| 3,244                                    | 939   | 1,100 | 1,083 | 122   |

| תשע"ח* 2017/18                                    | בתי ספר | כיתות | תלמידים | ממוצע תלמידים לכיתה |
|---|---------|-------|---------|---------------------|
| סך הכל  | 35      | 491   | 13,544  | 28                  |
| יסודי   | 21      | 261   | 7,007   | 27                  |
| על-יסודי  | 22      | 230   | 6,537   | 28                  |
| חטיבת ביניים                                      | 9       | 93    | 2,991   | 32                  |
| תיכון   | 13      | 137   | 3,546   | 26                  |
| זכאים לתעודת בגרות מבין תלמידי כיתות יב (אחוזים): |         |       |         |                     |
| סך הכל  | 86.4    |       |         |                     |
| עמדו בדרישות הסף של האוניברסיטאות                 | 82.5    |       |         |                     |

\* החל משנת הלימודים תשע"ח, הנתונים לא כוללים חינוך מיוחד.

## תחבורה

|                                       |        |
|---------------------------------------|--------|
| כלי רכב מנועיים - סך הכל              | 34,219 |
| מזה: כלי רכב פרטיים                   | 31,289 |
| גיל ממוצע של כלי רכב פרטי (שנים)      | 6.3    |
| תאונות דרכים עם נפגעים (ת"ד) - סך הכל | 64     |
| קטלניות                               | 1      |
| קשות                                  | 6      |
| קלות                                  | 57     |
| שיעור ל-1,000 תושבים                  | 0.9    |
| שיעור ל-1,000 כלי רכב                 | 1.9    |
| הרוגים                                | 1      |

## השכלה גבוהה

|   |      |
|---|------|
| אחוז  | 2019 |
| בעלי תארים מישראל מכלל בני 35-55                        | 42.6 |
| מסיימי יב שהחלו לימודים גבוהים בתוך 8 שנים מסיום התיכון | 62.1 |
| סטודנטים מכלל בני 20-25                                 | 17.5 |
| סטודנטים מכלל האוכלוסייה                                | 3.6  |

## בריאות

|   |           |         |
|---|-----------|---------|
| שיעור פטירות מתוקנן ל-1,000 תושבים                        | 2018-2014 | 4.20    |
| תוחלת חיים - סך הכל                                       | 2018-2014 | 84.8    |
| שיעור פרייון כולל ל-1,000 תושבים                          |           | 2.59    |
| מספר מקרי סוכרת ממוצע לשנה                                | 2016-2014 | 4,030.7 |
| שיעור מקרי סוכרת מתוקנן ל-1,000 תושבים                    | 2016-2014 | 40.3    |
| בעלי עודף משקל/השמנת יתר (אחוזים)                         |           |         |
| כיתה א  | 2017/18   | 15.5    |
| כיתה ז  | 2017/18   | 25.4    |
| מספר מקרי סרטן ממוצע לשנה, גברים                          | 2015-2011 | 135.6   |
| שיעור מקרי סרטן מכל הסוגים מתוקנן ל-100,000 תושבים, גברים | 2015-2011 | 319.64  |
| מספר מקרי סרטן ממוצע לשנה, נשים                           | 2015-2011 | 165.0   |
| שיעור מקרי סרטן מכל הסוגים מתוקנן ל-100,000 תושבים, נשים  | 2015-2011 | 342.07  |

## תשתיות ושירותים עירוניים

| גמר | התחלה |   |
|-----|-------|---|
| -   | -     | סלילת כבישים חדשים, הרחבה ושיקום של כבישים אורך (ק"מ) |
| -   | -     | שטח (אלפי מ"ר)  |
| 6.5 | 10.5  | הנחת צינורות: מים (ק"מ)                               |
| 2.0 | 3.1   | ביוב (ק"מ)  |
| -   | -     | תיעול (ק"מ)   |

## פסולת

|  |      |
|--|------|
| פסולת מוצקה ביתית, מסחרית וגזם (ק"ג לנפש ליום) | 1.8  |
| אחוז מחזור                                     | 30.9 |

## בנייה ודיור

| גמר בנייה | התחלת בנייה |  |
|-----------|-------------|--|
| 125.4     | 170.5       | שטח - סך הכל (אלפי מ"ר)                  |
| 122.5     | 137.0       | מזה: למגורים (אלפי מ"ר)                  |
| 544       | 545         | מספר דירות                               |
| 25,289    |             | מספר דירות למגורים לפי מרשם מבנים ודירות |

## שטח וצפיפות

|              |         |
|--------------|---------|
| שטח (קמ"ר)   | 14.86   |
| צפיפות לקמ"ר | 4,981.1 |

## רעננה

2018

## מדד חברתי-כלכלי 2015

|                                    |       |
|------------------------------------|-------|
| אשכול: (מ-1 עד 10, 1 הנמוך ביותר)  | 8     |
| ערך מדד:                           | 1.273 |
| דירוג: (מ-1 עד 255, 1 הנמוך ביותר) | 226   |

## מדד פריפריאליות 2015

|   |       |
|---|-------|
| אשכול: (מ-1 עד 10, 1 הפריפריאלי ביותר)  | 8     |
| ערך מדד:                                | 2.022 |
| דירוג: (מ-1 עד 255, 1 הפריפריאלי ביותר) | 233   |
| <b>דירוג לפי מרכיבי המדד:</b>           |       |
| מדד נגישות פוטנציאלית:                  | 232   |
| (מ-1 עד 255, 1 הנגישות הנמוכה ביותר)    |       |
| קרבה לגבול מחוז תל אביב:                | 238   |
| (מ-1 עד 255, 1 המרוחק ביותר)            |       |

## מדד קומפקטיות 2018

|                                       |        |
|---------------------------------------|--------|
| אשכול: (מ-1 עד 10, 1 הקומפקטי ביותר)  | 4      |
| דירוג: (מ-1 עד 197, 1 הקומפקטי ביותר) | 77     |
| ציון תקן:                             | -0.456 |

## שימושי קרקע 2013

| קמ"ר  | אחוז  |                          |
|-------|-------|--------------------------|
| 14.82 | 100.0 | סך הכל שטח שיפוט         |
| 6.05  | 40.8  | מגורים                   |
| 0.54  | 3.6   | חינוך והשכלה             |
| 0.08  | 0.5   | בריאות ורווחה            |
| 0.12  | 0.8   | שירותים ציבוריים         |
| 0.46  | 3.1   | תרבות, פנאי, נופש וספורט |
| 0.46  | 3.1   | מסחר ומשרדים             |
| 0.28  | 1.9   | תעשייה                   |
| 0.30  | 2.0   | תשתית ותחבורה            |
| 0.08  | 0.5   | מבנים חקלאיים            |
| 0.05  | 0.3   | גינון לנוי, פארק ציבורי  |
| -     | -     | יער וחורש                |
| 1.71  | 11.5  | מטעים                    |
| 2.22  | 15.0  | גידולי שדה               |
| 2.47  | 16.9  | שטח פתוח אחר             |

## סקר כוח אדם

|      |  |
|------|--|
| 52.9 | סך הכל בני 15 ומעלה (אלפים)                |
|      | התעודה הגבוהה ביותר (אחוזים)               |
| 12.4 | ללא תעודה, תעודת סיום בי"ס יסודי או חט"ב   |
| 6.1  | תעודת סיום בי"ס תיכון                      |
| 18.1 | תעודת בגרות                                |
| 8.9  | תעודת סיום מוסד על תיכון                   |
| 51.4 | תעודה אקדמית                               |
|      | <b>תכונות כוח עבודה</b>                    |
| 69.7 | אחוז המשתתפים בכוח העבודה                  |
| 67.3 | שיעור תעסוקה                               |
| 3.6  | אחוז בלתי מועסקים                          |
| 57.5 | אחוז מועסקים מחוץ ליישוב המגורים           |
| 24.3 | סך כל משקי הבית (אלפים)                    |
| 3.0  | ממוצע נפשות למשק בית                       |
|      | <b>בעלות על דירה (אחוז מתוך משקי הבית)</b> |
| 68.2 | בבעלות                                     |
| 27.3 | בשכירות                                    |

|        |  |
|--------|--|
| 11,455 | צפיפות אוכלוסייה לשטח בנוי למגורים (נפשות לקמ"ר) |
| 69.3   | אוכלוסייה בסוף 2013 - סך הכל (אלפים)             |

## מורשעים בדין

| 2017   | סך הכל                     |
|--------|----------------------------|
| 72     | שיעור ל-1,000 בני 19 ומעלה |
| 1.4    | סוגי עבירות                |
| אחוז   |                            |
| (23.6) | כלפי הסדר הציבורי          |
| (15.3) | כלפי חיי אדם וגופו         |
| (16.7) | מוסר                       |
| (15.3) | רכוש                       |
| ..     | מרמה וכלכליות              |
| (16.7) | רישוי                      |
| ..     | אחר                        |

## אוכלוסייה במוסדות לינה

| 2018  | סך הכל                    | אחוז מאוכל' הרשות |
|-------|---------------------------|-------------------|
| 17    | מוסדות לינה               |                   |
| 2,314 | דיירי מוסדות לינה         |                   |
| 0.57  | בתי אבות ודוור מוגן       |                   |
| 0.31  | מוסדות חינוך              |                   |
| 0.17  | מוסדות דת                 |                   |
| 1.73  | מוסדות אשפוז כולל הוסטלים |                   |
| 0.34  | מוסדות אחרים              |                   |

2018

רעננה

## נתוני ביצוע תקציב הרשות (אלפי ש"ח, אלא אם כן צוין אחרת)

| הוצאות    |  | הכנסות  |  |
|-----------|--|---------|--|
| 1,012,390 | סך הכל תשלומים (תקציב רגיל ובלתי רגיל)             | 881,490 | סך הכל תקבולים (תקציב רגיל ובלתי רגיל)                     |
| 813,408   | <u>תקציב רגיל - סך הכל</u>                         | 774,826 | <u>תקציב רגיל - סך הכל</u>                                 |
| 10,992    | הוצאות לנפש (ש"ח)                                  | 10,471  | הכנסות לנפש (ש"ח)  |
|           | <b>לפי פרקי תקציב</b>                              |         | <b>לפי פרקי תקציב</b>                                      |
| 63,046    | הנהלה וכלליות                                      | 382,299 | מיסים ומענקים  |
| 142,561   | שירותים מקומיים                                    | 58,415  | שירותים מקומיים  |
| 477,069   | שירותים ממלכתיים                                   | 296,899 | שירותים ממלכתיים   |
| 305,113   | מזה: חינוך   | 204,917 | מזה: חינוך   |
| 75,609    | רווחה  | 45,722  | רווחה  |
| 87,161    | תרבות  | 42,366  | תרבות  |
| 11,407    | מפעלים   | 16,651  | מפעלים   |
| 357       | מזה: מפעל המים                                     | 45      | מזה: מפעל מים  |
| 119,325   | תשלומים בלתי רגילים                                | 20,562  | תקבולים בלתי רגילים  |
|           | <b>לפי סיווג כלכלי</b>                             |         | <b>לפי סיווג כלכלי</b>                                     |
| 401,473   | עלות עבודה - סך הכל                                | 574,025 | הכנסות עצמיות - סך הכל                                     |
| 206,037   | מזה: חינוך   | 63,021  | מזה: חינוך   |
| 18,969    | רווחה  | 2,109   | רווחה  |
|           |  | 313,424 | ארנונה - סך הכל גבייה                                      |
| 186,597   | הוצאות לפעולות                                     |         | * למגורים  |
| 23,548    | פירעון מלוות                                       | 169,142 | סך הכל גבייה   |
| 3,427     | הוצאות מימון                                       | 175,597 | סך הכל חיובים נטו  |
|           |  | 96.3 %  | יחס גבייה לכלל החיובים                                     |
| 43,216    | העברות והוצאות חד-פעמיות (כולל כיסוי גירעון מצטבר) | 165,981 | גבייה השנה (קרן + ריבית)                                   |
| 155,147   | כלליות, השתתפויות ותמיכות                          | 203,237 | חיוב בשנת החשבון   |
|           |  | 81.7 %  | יחס גבייה השנה לחיוב השנה                                  |
|           |  | 32,115  | פטורים, שחרורים והנחות                                     |
|           |  | 3,161   | גביית פיגורים (קרן + ריבית)                                |
|           |  | 144,282 | * לא למגורים - סך הכל גבייה                                |
|           |  | 195,471 | עצמיות אחרות   |
|           |  | 190,265 | הכנסות מהממשלה - סך הכל                                    |
|           |  | 139,832 | מזה: משרד החינוך   |
|           |  | 43,613  | משרד הרווחה  |
|           |  | -       | מענק כללי  |
|           |  | 769     | מענקים מיועדים   |
|           |  | 565     | מענקים מיוחדים   |
|           |  | -       | מענקים להקטנת גירעון מצטבר                                 |
|           |  | 10,536  | מלווה לאיזון   |
| 198,982   | <u>תקציב בלתי רגיל - סך הכל</u>                    | 106,664 | <u>תקציב בלתי רגיל - סך הכל</u>                            |
| 188,446   | מזה: עבודות שבוצעו במשך השנה                       | -       | מזה: השתתפות בעלי נכסים                                    |
| 10,536    | העברת מלוות  | 10,906  | השתתפות משרדי ממשלה  |
| -         | הוצאות אחרות                                       | 10,536  | מלוות  |
|           |  | 85,222  | הכנסות אחרות   |
|           |  |         | <b>עודף/גירעון בתקציב הרגיל השנה</b>                       |
|           |  | -38,582 | <b>עודף/גירעון בתקציב הרגיל השנה ללא קבלת מלוות לאיזון</b> |
|           |  | -49,118 | <b>עודף/גירעון מצטבר בתקציב הרגיל לסוף שנה</b>             |
|           |  | -41,518 | <b>עומס מלוות לפירעון בסוף השנה (כולל הפרשי הצמדה)</b>     |
|           |  | 176,925 |  |

**2018**

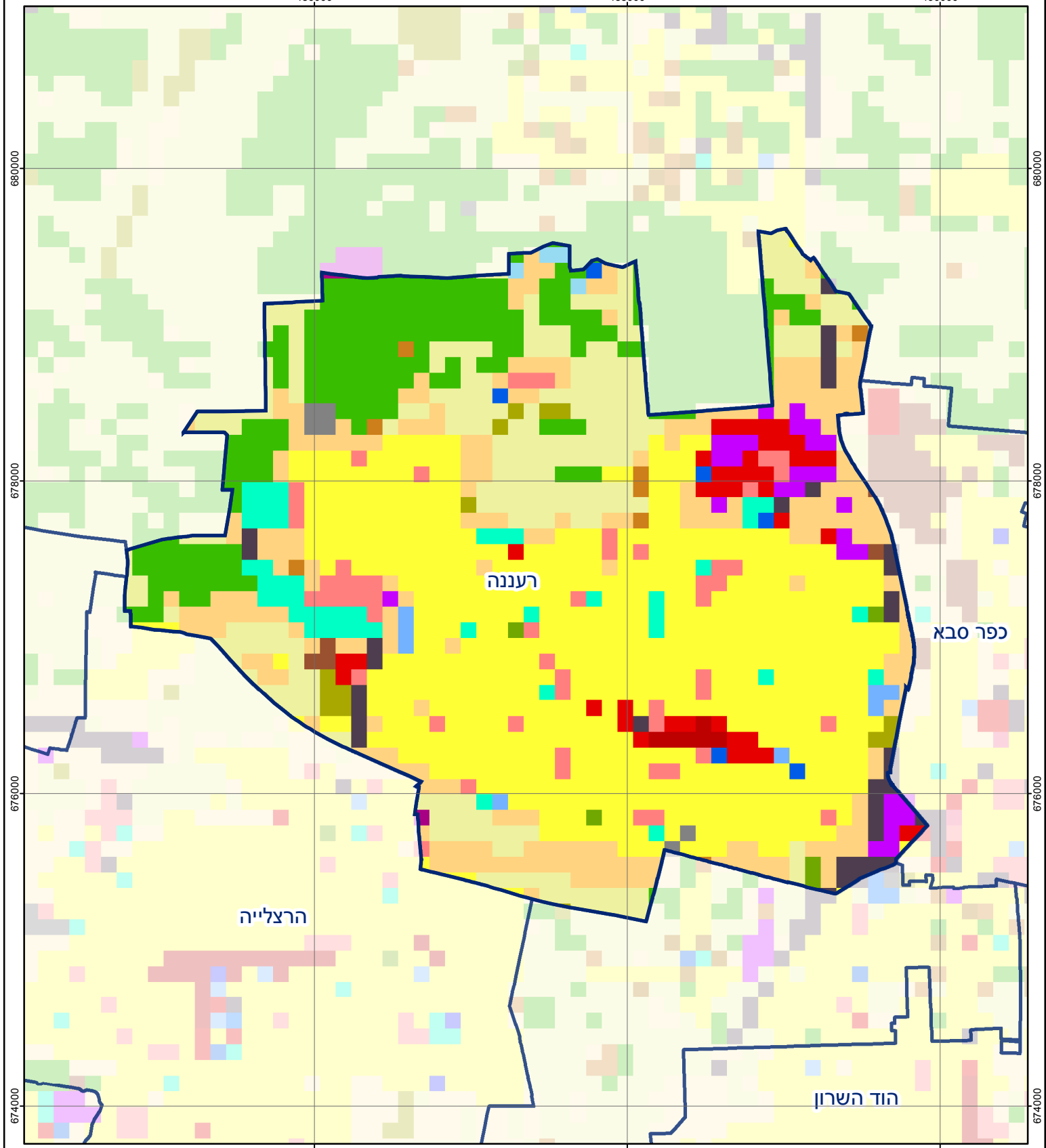
**רעננה**

**חיובי ארנונה\* לפי סוג נכס (2017 ו-2018)**

| חיוב באלפי ש"ח |                | שטחים באלפי מ"ר |              | סוג הנכס                            |
|----------------|----------------|-----------------|--------------|-------------------------------------|
| 2018           | 2017           | 2018            | 2017         |                                     |
| <b>360,295</b> | <b>336,280</b> | <b>9,099</b>    | <b>8,960</b> | <b>סך הכל</b>                       |
| 194,330        | 179,846        | 3,956           | 3,766        | מגורים                              |
| 95,896         | 89,214         | 429             | 412          | משרדים, שירותים ומסחר               |
| 35,289         | 34,076         | 346             | 343          | תעשייה                              |
| 7,388          | 7,268          | 51              | 52           | מלאכה                               |
| 10,855         | 10,900         | 8               | 8            | בנקים וחברות ביטוח                  |
| 1,938          | 1,250          | 18              | 10           | בתי מלון                            |
| 9,005          | 8,081          | 514             | 479          | חניונים                             |
| 4,204          | 4,287          | 301             | 316          | קרקע תפוסה                          |
| -              | -              | -               | -            | קרקע תפוסה המשמשת לעריכת אירועים    |
| -              | -              | -               | -            | קרקע תפוסה במפעל עתיר שטח           |
| 292            | 293            | 3,436           | 3,537        | אדמה חקלאית                         |
| 449            | 432            | 24              | 24           | מבנה חקלאי                          |
| -              | -              | -               | -            | אדמת בניין                          |
| -              | -              | -               | -            | מגורים שאינם בשימוש                 |
| -              | -              | -               | -            | מערכת סולרית הממוקמת על גג נכס      |
| -              | -              | -               | -            | מערכת סולרית שאינה ממוקמת על גג נכס |
| -              | -              | -               | -            | קרקע תפוסה למערכת סולרית            |
| 649            | 633            | 14              | 14           | יתר סוגי הנכסים                     |

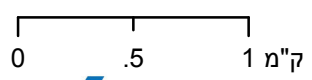
\* חיובי ארנונה מתייחסים לנתוני חיוב ראשוני, שאינו כולל את השינויים בסכומי המס בשל הצמדה ואת הגידול הטבעי שחל במהלך השנה כתוצאה מתוספת נכסים.

מקור הנתונים: דוח כספי שנתי מבוקר ברשויות מקומיות, נספח א.



## רעננה

סוג רשות: עירייה  
 סמל יישוב: 8700



### מפת התמצאות



### שימושי קרקע:

- |                        |                           |                        |                     |
|------------------------|---------------------------|------------------------|---------------------|
| כרייה וחציבה           | מסחר ומגורים במרכז עירוני | חינוך והשכלה           | בריאות ורווחה       |
| גופי מים               | תחבורה                    | שירותי דת              | חירום והצלה         |
| גינות לנוי פארק ציבורי | מסחר ומשרדים              | שירותי מנהל ציבורי     | בתי עלמין           |
| יער וחורש              | תעשייה                    | שירות לציבור ללא אפיון | תרבות פנאי וספורט   |
| מטעים                  | מכלולי תשתית              | מגורים                 | מלונאות ואירוח כפרי |
| גידולי שדה             | שירות לציבור ללא אפיון    | מבנים חקלאיים          |                     |
| שיחים בתה ועשבוני      | מגורים                    |                        |                     |
| קרקע וסלע              | מבנים חקלאיים             |                        |                     |