

2018

שדרות

כללי

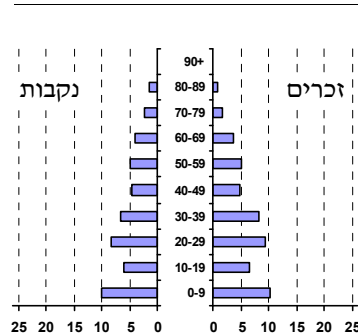
מספרים מוחלטים	קבוצת אוכלוסייה ודת	אחוזים
26,455	סך הכל	100.0
	יהודים ואחרים	99.5
	יהודים	93.6
אחוז גידול האוכלוסייה (לעומת שנה קודמת) 5.2		
692	לידות חי	
143	פטירות	
549	ריבוי טבעי - סך הכל	
21.3	שיעור ל-1,000 תושבים	
2.6	פטירות תינוקות (ממוצע 2018-2014)	
(4.3)	שיעור ל-1,000 לידות חי 2018-2014	
1,714	הגירה בתוך הרשות	
644	מאזן הגירה פנימית	
661	מאזן הגירה - סך הכל	
30	עולים בהשקעות ראשונה	
23.3	גיל (אחוזים): 17-0	
50.0	44-18	
13.3	64-45	
13.3	+65	
23.8	אחוז עולי 1990+ מסך האוכלוסייה	

סמל: 1031 מחוז: הדרום
מעמד מוניציפלי: עירייה
שנת קבלת מעמד מוניציפלי: 1996
מספר חברי מועצה: 15
סמל ושם ועדת תכנון ובנייה: 611 שדרות
מרחק מגבול מחוז תל אביב (2015) (ק"מ): 60.7
מרחב ימי, רשויות הגובלות בחוף הים: 0

דמוגרפיה

אוכלוסייה בסוף 2018 (אלפים) 26.5
זכרים 13.5
נקבות 12.9
יחס תלות (ל-1,000 תושבים בלתי תלויים) 757

התפלגות אוכלוסייה, לפי גיל ומין (אחוזים)



הגירה פנימית, לפי מין וגיל

גיל				מין		סך הכל	
+65	64-30	29-15	עד 14	נקבות	זכרים		
32	486	559	342	657	762	1,419	נכנסים
22	280	216	257	384	391	775	יוצאים

שכר ורווחה

מקבלי קצבאות בגין ילדים (סוף שנה)				מספר ילדים במשפחה		סך הכל	משפחות ילדים
+5	4-3	2-1					
196	952	2,039	3,187				
1,136	3,115	3,014	7,265				
נתוני 2017							
שכר חודשי ממוצע של שכיר במשך השנה							
% שינוי ריאלי לעומת שנה קודמת		ש"ח					
8.0		7,791	סך הכל				
8.2		9,613	גברים				
7.2		5,886	נשים				
מספר השכירים							
13,349 אחוז השכירים המשתכרים עד שכר מינימום 39.4							
מדד אי-השוויון - שכירים (מדד גיני, 0 שוויון מלא) 0.3884							
מספר העצמאים 667							
10,474 הכנסה חודשית ממוצעת של עצמאי במשך השנה (ש"ח) 7.8							
אחוז שינוי ריאלי לעומת שנה קודמת 7.8							
אחוז העצמאים המשתכרים עד מחצית השכר הממוצע 34.6							
מקבלי:							
351	דמי אבטלה - סך הכל (ממוצע חודשי)						
158	מזה: גברים						
..	הכשרה מקצועית						
40	גיל ממוצע (לא כולל חיילים)						
137	דמי אבטלה ממוצעים ליום (ש"ח)						
2,749	קצבאות זקנה ושירים (סוף שנה)						
38.0	מזה: אחוז מקבלי השלמת הכנסה						
1,217	גמלת הבטחה הכנסה (נפשות, במשך השנה)						
840	גמלאות (סוף שנה): סיעוד						
980	נכות כללית						
113	ניידות						
120	נכות מעבודה ותלויים						
מבוטחים בקופות חולים							
58.0	באחוזים: כללית						
24.0	מכבי						
1.3	מאוחדת						
16.6	לאומית						

2018

שדרות

מים

תקבולים (אלפי מ"ק)			2,459
פחת (אלפי מ"ק)			569
אחוז הפחת מסך כל תקבולי המים			23.1
צריכה, לפי ייעוד			
אחוז מסך הכל	אלפי מ"ק		
100.0	1,890	סך הכל	
100.0	1,890	ביתית (וכל צריכה אחרת)	
-	-	חקלאית	
צריכה ביתית (וכל צריכה אחרת), לפי ייעוד			
מ"ק לנפש	אחוז	אלפי מ"ק	
71.5	100.0	1,890	סך הכל
43.6	61.0	1,153	מזה: למגורים
3.8	5.3	100	למוסדות הרשות
7.9	11.1	209	לגינן ציבורי
11.5	16.1	304	למסחר ומלאכה
0.7	0.9	17	לבנייה

תחבורה

כלי רכב מנועיים - סך הכל	9,078
מזה: כלי רכב פרטיים	7,648
גיל ממוצע של כלי רכב פרטי (שנים)	7.2
תאונות דרכים עם נפגעים (ת"ד) - סך הכל	12
קטלניות	-
קשות	1
קלות	11
שיעור ל-1,000 תושבים	0.5
שיעור ל-1,000 כלי רכב	1.4
הרוגים	-

פסולת

פסולת מוצקה ביתית, מסחרית וגזם	
(ק"ג לנפש ליום)	1.4
אחוז מחזור	8.9

בנייה ודיור

גמר בנייה	התחלת בנייה	
24.2	60.7	שטח - סך הכל (אלפי מ"ר)
17.5	51.1	מזה: למגורים (אלפי מ"ר)
119	345	מספר דירות
7,716		מספר דירות למגורים לפי מרשם מבנים ודירות

שטח וצפיפות

שטח (קמ"ר)	6.34
צפיפות לקמ"ר	4,173.2

חינוך

ילדים בגנים של משרד החינוך תשע"ח 2017/18				
סך הכל	גיל 3	גיל 4	גיל 5	גיל 6
1,587	547	517	473	50

תשע"ח* 2017/18	בתי ספר	כיתות	תלמידים	ממוצע תלמידים לכיתה
סך הכל	12	164	3,494	21
יסודי	9	96	2,043	21
על-יסודי	6	68	1,451	21
חטיבת ביניים	..	31	755	24
תיכון	4	37	696	19
זכאים לתעודת בגרות מבין תלמידי כיתות יב (אחוזים):				
סך הכל	78.0			
עמדו בדרישות הסף של האוניברסיטאות	64.3			

* החל משנת הלימודים תשע"ח, הנתונים לא כוללים חינוך מיוחד.

השכלה גבוהה

2019	אחוז
14.9	בעלי תארים מישראל מכלל בני 35-55
32.8	מסיימי יב שהחלו לימודים גבוהים בתוך 8 שנים מסיום התיכון
14.5	סטודנטים מכלל בני 20-25
4.0	סטודנטים מכלל האוכלוסייה

בריאות

5.99	2018-2014	שיעור פטירות מתוקנן ל-1,000 תושבים
..	2018-2014	תוחלת חיים - סך הכל
3.49		שיעור פרייון כולל ל-1,000 תושבים
1,672.3	2016-2014	מספר מקרי סוכרת ממוצע לשנה
68.0	2016-2014	שיעור מקרי סוכרת מתוקנן ל-1,000 תושבים
		בעלי עודף משקל/השמנת יתר (אחוזים)
20.1	2017/18	כיתה א
36.2	2017/18	כיתה ז
40.0	2015-2011	מספר מקרי סרטן ממוצע לשנה, גברים
386.52	2015-2011	שיעור מקרי סרטן מכל הסוגים מתוקנן ל-100,000 תושבים, גברים
39.2	2015-2011	מספר מקרי סרטן ממוצע לשנה, נשים
317.86	2015-2011	שיעור מקרי סרטן מכל הסוגים מתוקנן ל-100,000 תושבים, נשים

תשתיות ושירותים עירוניים

גמר	התחלה	
		סלילת כבישים חדשים, הרחבה ושיקום של כבישים
2.4	2.4	אורך (ק"מ)
93.7	93.7	שטח (אלפי מ"ר)
1.0	1.0	הנחת צינורות: מים (ק"מ)
6.8	5.6	ביוב (ק"מ)
0.1	4.1	תיעול (ק"מ)

שדרות

2018

מדד חברתי-כלכלי 2015

אשכול: (מ-1 עד 10, 1 הנמוך ביותר)	5
ערך מדד:	-0.165
דירוג: (מ-1 עד 255, 1 הנמוך ביותר)	110

מדד קומפקטיות 2018

אשכול: (מ-1 עד 10, 1 הקומפקטי ביותר)	3
דירוג: (מ-1 עד 197, 1 הקומפקטי ביותר)	49
ציון תקן:	-0.751

מדד פריפריאליות 2015

אשכול: (מ-1 עד 10, 1 הפריפריאלי ביותר)	4
ערך מדד:	-0.163
דירוג: (מ-1 עד 255, 1 הפריפריאלי ביותר)	102
דירוג לפי מרכיבי המדד:	
מדד נגישות פוטנציאלית:	75
(מ-1 עד 255, 1 הנגישות הנמוכה ביותר)	
קרבה לגבול מחוז תל אביב:	145
(מ-1 עד 255, 1 המרוחק ביותר)	

שימושי קרקע 2013

קמ"ר	אחוז	
6.30	100.0	סך הכל שטח שיפוט
2.13	33.8	מגורים
0.20	3.2	חינוך והשכלה
0.02	0.3	בריאות ורווחה
0.09	1.4	שירותים ציבוריים
0.12	1.9	תרבות, פנאי, נופש וספורט
0.27	4.3	מסחר ומשרדים
0.55	8.7	תעשייה
0.14	2.2	תשתית ותחבורה
0.01	0.2	מבנים חקלאיים
0.06	1.0	גינון לנוי, פארק ציבורי
0.43	6.8	יער וחורש
0.01	0.2	מטעים
1.05	16.7	גידולי שדה
1.22	19.3	שטח פתוח אחר

סקר כוח אדם

סך הכל בני 15 ומעלה (אלפים)	..
התעודה הגבוהה ביותר (אחוזים)	..
ללא תעודה, תעודת סיום בי"ס יסודי או חט"ב	..
תעודת סיום בי"ס תיכון	..
תעודת בגרות	..
תעודת סיום מוסד על תיכון	..
תעודה אקדמית	..
תכונות כוח עבודה	
אחוז המשתתפים בכוח העבודה	..
שיעור תעסוקה	..
אחוז בלתי מועסקים	..
אחוז מועסקים מחוץ ליישוב המגורים	..
סך כל משקי הבית (אלפים)	..
ממוצע נפשות למשק בית	..
בעלות על דירה (אחוז מתוך משקי הבית)	..
בבעלות	..
בשכירות	..

צפיפות אוכלוסייה לשטח בנוי למגורים (נפשות לקמ"ר)	10,282
אוכלוסייה בסוף 2013 - סך הכל (אלפים)	21.9

מורשעים בדין

2017	2018
סך הכל	..
שיעור ל-1,000 בני 19 ומעלה	..
סוגי עבירות	אחוז
כלפי הסדר הציבורי	
כלפי חיי אדם וגופו	
מוסר	
רכוש	
מרמה וכלכליות	
רישוי	
אחר	

אוכלוסייה במוסדות לינה

2018	סך הכל
מוסדות לינה	6
דיירי מוסדות לינה	715
בתי אבות ודיר מוגן	-
מוסדות חינוך	-
מוסדות דת	2.36
מוסדות אשפוז כולל הוסטלים	0.08
מוסדות אחרים	0.26

2018

שדרות

נתוני ביצוע תקציב הרשות (אלפי ש"ח, אלא אם כן צוין אחרת)

הוצאות		הכנסות	
401,664	סך הכל תשלומים (תקציב רגיל ובלתי רגיל)	409,039	סך הכל תקבולים (תקציב רגיל ובלתי רגיל)
281,708	תקציב רגיל - סך הכל	281,718	תקציב רגיל - סך הכל
10,649	הוצאות לנפש (ש"ח)	10,649	הכנסות לנפש (ש"ח)
	לפי פרקי תקציב		לפי פרקי תקציב
31,223	הנהלה וכלליות	173,770	מיסים ומענקים
49,818	שירותים מקומיים	9,743	שירותים מקומיים
123,092	שירותים ממלכתיים	74,719	שירותים ממלכתיים
70,172	מזה: חינוך	48,154	מזה: חינוך
33,610	רווחה	23,057	רווחה
14,274	תרבות	2,941	תרבות
16,322	מפעלים	15,943	מפעלים
11,605	מזה: מפעל המים	15,663	מזה: מפעל מים
61,253	תשלומים בלתי רגילים	7,543	תקבולים בלתי רגילים
	לפי סיווג כלכלי		לפי סיווג כלכלי
74,607	עלות עבודה - סך הכל	111,888	הכנסות עצמיות - סך הכל
26,880	מזה: חינוך	4,676	מזה: חינוך
7,150	רווחה	216	רווחה
		43,782	ארנונה - סך הכל גבייה
106,240	הוצאות לפעולות		* למגורים
9,721	פירעון מלוות	16,669	סך הכל גבייה
1,543	הוצאות מימון	32,177	סך הכל חיובים נטו
		51.8 %	יחס גבייה לכלל החיובים
		15,703	גבייה השנה (קרן + ריבית)
		35,185	חיוב בשנת החשבון
11,034	העברות והוצאות חד-פעמיות (כולל כיסוי גירעון מצטבר)	44.6 %	יחס גבייה השנה לחיוב השנה
		21,326	פטורים, שחרורים והנחות
		966	גביית פיגורים (קרן + ריבית)
78,563	כלליות, השתתפויות ותמיכות	27,113	* לא למגורים - סך הכל גבייה
		63,214	עצמיות אחרות
		169,830	הכנסות מהממשלה - סך הכל
		42,025	מזה: משרד החינוך
		22,833	משרד הרווחה
		26,596	מענק כללי
		-	מענקים מיועדים
		65,139	מענקים מיוחדים
		4,913	מענקים להקטנת גירעון מצטבר
		-	מלווה לאיזון
119,956	תקציב בלתי רגיל - סך הכל	127,321	תקציב בלתי רגיל - סך הכל
113,205	מזה: עבודות שבוצעו במשך השנה	-	מזה: השתתפות בעלי נכסים
-	העברת מלוות	96,811	השתתפות משרדי ממשלה
6,751	הוצאות אחרות	4,216	מלוות
		26,294	הכנסות אחרות
			עודף/גירעון בתקציב הרגיל השנה
		10	עודף/גירעון בתקציב הרגיל השנה ללא קבלת מלוות לאיזון
		10	עודף/גירעון מצטבר בתקציב הרגיל לסוף שנה
		-23,495	עומס מלוות לפירעון בסוף השנה (כולל הפרשי הצמדה)
		34,637	

2018

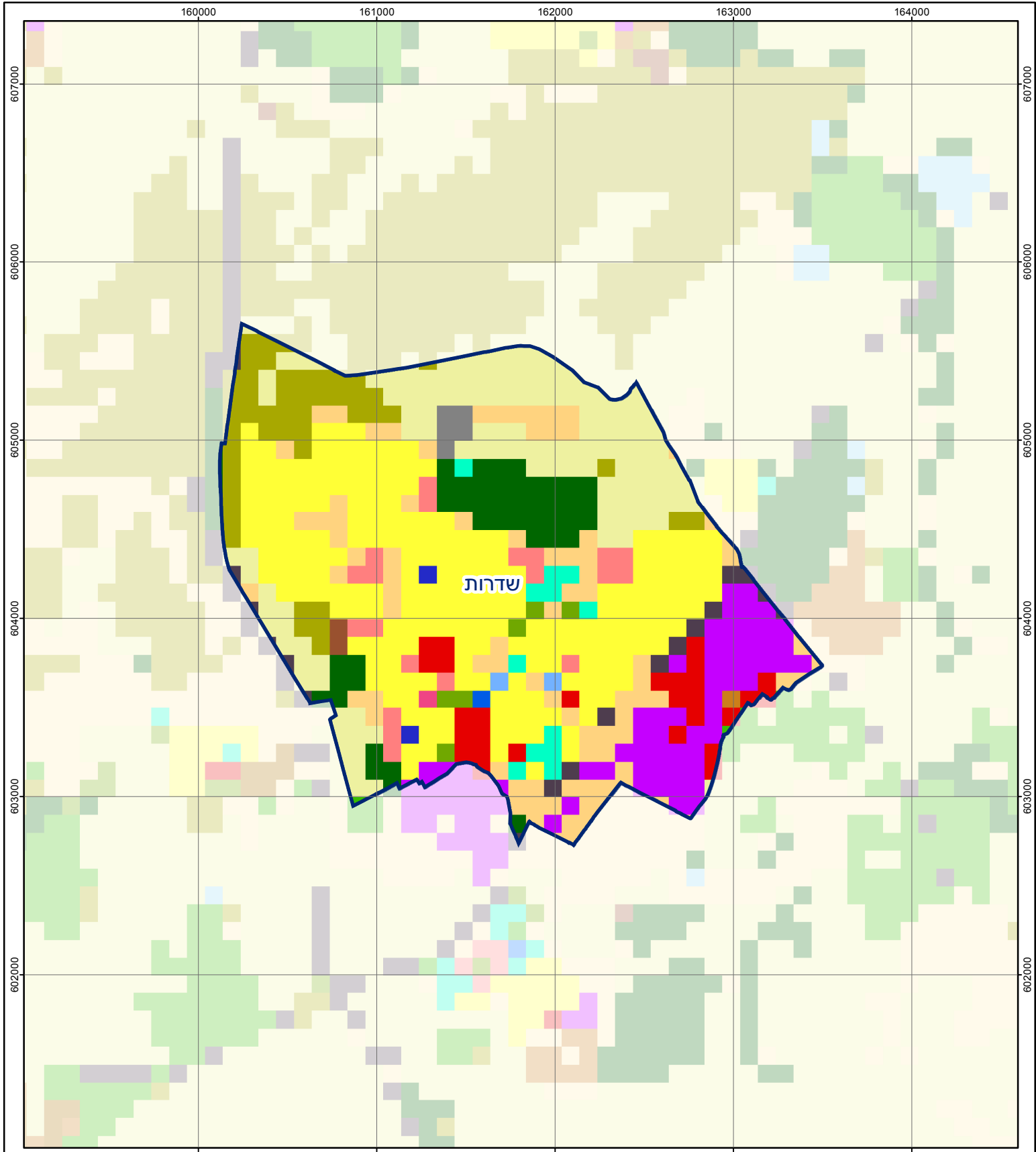
שדרות

חיובי ארנונה* לפי סוג נכס (2017 ו-2018)

חיוב באלפי ש"ח		שטחים באלפי מ"ר		סוג הנכס
2018	2017	2018	2017	
84,622	83,536	1,613	1,617	סך הכל
37,161	36,671	945	918	מגורים
11,643	11,442	123	123	משרדים, שירותים ומסחר
27,909	27,168	274	273	תעשייה
-	-	-	-	מלאכה
1,745	1,708	2	2	בנקים וחברות ביטוח
-	-	-	-	בתי מלון
811	1,329	-	34	חניונים
5,097	4,965	232	230	קרקע תפוסה
-	-	-	-	קרקע תפוסה המשמשת לעריכת אירועים
-	-	-	-	קרקע תפוסה במפעל עתיר שטח
-	-	-	-	אדמה חקלאית
157	154	3	3	מבנה חקלאי
-	-	-	-	אדמת בניין
-	-	-	-	מגורים שאינם בשימוש
-	-	-	-	מערכת סולרית הממוקמת על גג נכס
-	-	-	-	מערכת סולרית שאינה ממוקמת על גג נכס
-	-	-	-	קרקע תפוסה למערכת סולרית
100	100	34	34	יתר סוגי הנכסים

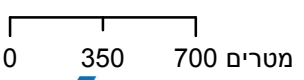
* חיובי ארנונה מתייחסים לנתוני חיוב ראשוני, שאינו כולל את השינויים בסכומי המס בשל הצמדה ואת הגידול הטבעי שחל במהלך השנה כתוצאה מתוספת נכסים.

מקור הנתונים: דוח כספי שנתי מבוקר ברשויות מקומיות, נספח א.



שדרות

סוג רשות: עירייה
 1031 סמל יישוב:



מפת התמצאות



שימושי קרקע:

- | | | | |
|------------------------|---------------------------|------------------------|--------------------|
| כרייה וחציבה | מסחר ומגורים במרכז עירוני | חינוך והשכלה | בריאות ורווחה |
| גופי מים | תחבורה | שירותי דת | חירום והצלה |
| גינות לנוי פארק ציבורי | מסחר ומשרדים | תעשייה | שירותי מנהל ציבורי |
| יער וחורש | מכלולי תשתית | שירות לציבור ללא אפיון | מגורים |
| מטעים | גידולי שדה | מגורים | מבנים חקלאיים |
| גידולי שדה | שיחים בתה ועשבוני | מבנים חקלאיים | מבנים חקלאיים |
| קרקע וסלע | קרקע וסלע | מבנים חקלאיים | מבנים חקלאיים |