

2018

תל אביב - יפו

כללי

מספרים מוחלטים	קבוצת אוכלוסייה ודת
100.0	סך הכל
95.5	יהודים ואחרים
90.2	יהודים
4.5	ערבים
82.5	מוסלמים
16.7	נוצרים
0.7	דרוזים

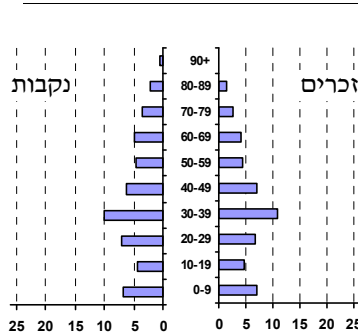
סמל: 5000 מחוז: תל אביב
 מעמד מוניציפלי: עירייה
 שנת קבלת מעמד מוניציפלי: 1934
 מספר חברי מועצה: 31
 סמל ושם ועדת תכנון ובנייה: 507 תל אביב-יפו
 מרחק מגבול מחוז תל אביב (2015) (ק"מ): 00.0
 מרחב ימי, רשויות הגובלות בחוף הים: 1

דמוגרפיה

אחוז גידול האוכלוסייה (לעומת שנה קודמת) 1.7
 לידות חי 8,133
 פטירות 3,203
 ריבוי טבעי - סך הכל 4,930
 שיעור ל-1,000 תושבים 11.0
 פטירות תינוקות (ממוצע 2018-2014) 13.2
 שיעור ל-1,000 לידות חי 2018-2014 1.6
 הגירה בתוך הרשות 34,648
 מאזן הגירה פנימית 582
 מאזן הגירה - סך הכל 3,989
 עולים בהשקעות ראשונה 3,615
 גיל (אחוזים): 17-0 21.5
 44-18 50.0
 64-45 18.3
 +65 10.2
 אחוז עולי 1990+ מסך האוכלוסייה 14.5

אוכלוסייה בסוף 2018 - סך הכל (אלפים) 451.5
 זכרים 223.9
 נקבות 227.7
 יחס תלות (ל-1,000 תושבים בלתי תלויים) 614

התפלגות אוכלוסייה, לפי גיל ומין (אחוזים)



גיל	אחוזים
4-0	7.6
9-5	6.0
14-10	4.8
19-15	4.3
29-20	13.9
44-30	28.5
59-45	15.1
64-60	4.5
+65	15.2
17-0	21.1
+75	6.7

הגירה פנימית, לפי מין וגיל

גיל				מין		סך הכל	
+65	64-30	29-15	עד 14	נקבות	זכרים		
1024	8,925	10,167	1,760	10,683	11,193	21,876	נכנסים
1,283	11,410	4,019	4,582	10,354	10,940	21,294	יוצאים

שכר ורווחה

מקבלי קצבאות בגין ילדים (סוף שנה)				מספר ילדים במשפחה		סך הכל	משפחות ילדים
+5	4-3	2-1					
984	13,061	37,915	51,960	232,455	32.1	232,455	מספר השכירים
5,610	41,507	58,498	105,615	0.4857	0.4857	24,249	מדד אי-השוויון - שכירים (מדד גייני, 0 שוויון מלא)
נתוני 2017							
שכר חודשי ממוצע של שכיר במשך השנה							
% שינוי ריאלי לעומת שנה קודמת		ש"ח					
5.1		11,606	סך הכל				
4.8		13,784	גברים				
5.4		9,383	נשים				
מבוססים בקופות חולים							
232,455				באחוזים: כללית 40.5			
32.1				מכבי 48.9			
0.4857				מאוחדת 5.8			
24,249				לאומית 4.7			
12,439							
4.3							
36.6							

מקבלי: דמי אבטלה - סך הכל (ממוצע חודשי) 3,755
 מזה: גברים 1,684
 הכשרה מקצועית ..
 גיל ממוצע (לא כולל חיילים) 37
 דמי אבטלה ממוצעים ליום (ש"ח) 186
 קצבאות זקנה ושאריות (סוף שנה) 66,574
 מזה: אחוז מקבלי השלמת הכנסה 11.9
 גמלת הבטחת הכנסה (נפשות, במשך השנה) 5,801
 גמלאות (סוף שנה): סיעוד 11,185
 נכות כללית 13,379
 נידות 1,621
 נכות מעבודה ותלויים 1,481

2018

תל אביב - יפו

מים

תקבולים (אלפי מ"ק) פחת (אלפי מ"ק) אחוז הפחת מסך כל תקבולי המים צריכה, לפי ייעוד		
51,484		
5,575		
10.8		
אחוז מסך הכל	אלפי מ"ק	
100.0	45,909	סך הכל
99.9	45,862	ביתית (וכל צריכה אחרת)
0.1	47	חקלאית
צריכה ביתית (וכל צריכה אחרת), לפי ייעוד		
מ"ק לנפש	אחוז	אלפי מ"ק
101.6	100.0	45,862
65.3	64.3	29,484
2.5	2.5	1,137
8.2	8.1	3,722
19.3	19.0	8,708
0.7	0.7	304

תחבורה

287,316	כלי רכב מנועיים - סך הכל
239,645	מזה: כלי רכב פרטיים
4.9	גיל ממוצע של כלי רכב פרטי (שנים)
1,199	תאונות דרכים עם נפגעים (ת"ד) - סך הכל
21	קטלניות
201	קשות
977	קלות
2.7	שיעור ל-1,000 תושבים
4.2	שיעור ל-1,000 כלי רכב
21	הרוגים

פסולת

2.7	פסולת מוצקה ביתית, מסחרית וגזם (ק"ג לנפש ליום)
39.7	אחוז מחזור

בנייה ודיור

גמר בנייה	התחלת בנייה	
583.7	486.7	שטח - סך הכל (אלפי מ"ר)
400.1	326.3	מזה: למגורים (אלפי מ"ר)
2,978	3,052	מספר דירות
209,272		מספר דירות למגורים לפי מרשם מבנים ודירות

שטח וצפיפות

53.90	שטח (קמ"ר)
8,718.6	צפיפות לקמ"ר

חינוך

ילדים בגנים של משרד החינוך תשע"ח 2017/18				
סך הכל	גיל 3	גיל 4	גיל 5	גיל 6
19,013	5,923	6,424	6,044	622
תשע"ח* 2017/18	בתי ספר	כיתות	תלמידים	ממוצע תלמידים לכיתה
סך הכל	170	1,991	53,038	27
יסודי	110	1,151	30,157	26
על-יסודי	100	840	22,881	27
חטיבת ביניים	35	329	10,267	31
תיכון	65	511	12,614	25
זכאים לתעודת בגרות מבין תלמידי כיתות יב (אחוזים):				
סך הכל	72.6			
עמדו בדרישות הסף של האוניברסיטאות	65.9			

* החל משנת הלימודים תשע"ח, הנתונים לא כוללים חינוך מיוחד.

השכלה גבוהה

2019	אחוז
42.2	בעלי תארים מישראל מכלל בני 35-55
50.3	מסיימי יב שהחלו לימודים גבוהים בתוך 8 שנים מסיום התיכון
21.5	סטודנטים מכלל בני 20-25
4.9	סטודנטים מכלל האוכלוסייה

בריאות

5.17	2018-2014	שיעור פטירות מתוקנן ל-1,000 תושבים
82.8	2018-2014	תוחלת חיים - סך הכל
1.99		שיעור פרייון כולל ל-1,000 תושבים
25,795.3	2016-2014	מספר מקרי סוכרת ממוצע לשנה
45.3	2016-2014	שיעור מקרי סוכרת מתוקנן ל-1,000 תושבים
		בעלי עודף משקל/השמנת יתר (אחוזים)
17.1	2017/18	כיתה א
29.0	2017/18	כיתה ז
832.4	2015-2011	מספר מקרי סרטן ממוצע לשנה, גברים
338.90	2015-2011	שיעור מקרי סרטן מכל הסוגים מתוקנן ל-100,000 תושבים, גברים
1,025.6	2015-2011	מספר מקרי סרטן ממוצע לשנה, נשים
348.27	2015-2011	שיעור מקרי סרטן מכל הסוגים מתוקנן ל-100,000 תושבים, נשים

תשתיות ושירותים עירוניים

גמר	התחלה	
9.4	6.2	סלילת כבישים חדשים, הרחבה ושיקום של כבישים אורך (ק"מ)
83.5	94.6	שטח (אלפי מ"ר)
6.3	0.0	הנחת צינורות: מים (ק"מ)
8.3	2.0	ביוב (ק"מ)
1.7	0.1	תיעול (ק"מ)

תל אביב - יפו 2018

מדד חברתי-כלכלי 2015

אשכול: (מ-1 עד 10, 1 הנמוך ביותר)	8
ערך מדד:	1.208
דירוג: (מ-1 עד 255, 1 הנמוך ביותר)	222

מדד פריפריאליות 2015

אשכול: (מ-1 עד 10, 1 הפריפריאלי ביותר)	10
ערך מדד:	4.228
דירוג: (מ-1 עד 255, 1 הפריפריאלי ביותר)	254
דירוג לפי מרכיבי המדד:	
מדד נגישות פוטנציאלית:	254
(מ-1 עד 255, 1 הנגישות הנמוכה ביותר)	
קרבה לגבול מחוז תל אביב:	250
(מ-1 עד 255, 1 המרוחק ביותר)	

מדד קומפקטיות 2018

אשכול: (מ-1 עד 10, 1 הקומפקטי ביותר)	9
דירוג: (מ-1 עד 197, 1 הקומפקטי ביותר)	189
ציון תקן:	1.550

שימושי קרקע 2013

אחוז	קמ"ר	
100.0	51.83	סך הכל שטח שיפוט
43.1	22.32	מגורים
4.5	2.34	חינוך והשכלה
0.6	0.31	בריאות ורווחה
2.0	1.05	שירותים ציבוריים
3.9	2.01	תרבות, פנאי, נופש וספורט
12.1	6.29	מסחר ומשרדים
0.9	0.45	תעשייה
6.0	3.10	תשתית ותחבורה
-	0.01	מבנים חקלאיים
4.6	2.36	גינון לנוי, פארק ציבורי
-	-	יער וחורש
1.2	0.60	מטעים
0.3	0.15	גידולי שדה
20.8	10.84	שטח פתוח אחר

סקר כוח אדם

364.8	סך הכל בני 15 ומעלה (אלפים)
	התעודה הגבוהה ביותר (אחוזים)
10.9	ללא תעודה, תעודת סיום בי"ס יסודי או חט"ב
9.4	תעודת סיום בי"ס תיכון
20.1	תעודת בגרות
7.4	תעודת סיום מוסד על תיכון
48.1	תעודה אקדמית
	תכונות כוח עבודה
74.5	אחוז המשתתפים בכוח העבודה
71.8	שיעור תעסוקה
3.6	אחוז בלתי מועסקים
35.8	אחוז מועסקים מחוץ ליישוב המגורים
199.7	סך כל משקי הבית (אלפים)
2.2	ממוצע נפשות למשק בית
	בעלות על דירה (אחוז מתוך משקי הבית)
41.9	בבעלות
51.7	בשכירות

18,754	צפיפות אוכלוסייה (נפשות לקמ"ר)
418.6	לשטח בנוי למגורים (אלפים)
	אוכלוסייה בסוף 2013 - סך הכל (אלפים)

מורשעים בדין

2017	סך הכל
1,224	שיעור ל-1,000 בני 19 ומעלה
3.5	סוגי עבירות
27.0	כלפי הסדר הציבורי
17.7	כלפי חיי אדם וגופו
18.0	מוסר
19.8	רכוש
6.8	מרמה וכלכליות
7.8	רישוי
3.0	אחר

2018	סך הכל	אחוז מאוכל' הרשות
6,689	מוסדות לינה	57
	דיירי מוסדות לינה	6,689
0.59	בתי אבות ודוור מוגן	
0.43	מוסדות חינוך	
0.16	מוסדות דת	
0.26	מוסדות אשפוז כולל הוסטלים	
0.05	מוסדות אחרים	

2018

תל אביב - יפו

נתוני ביצוע תקציב הרשות (אלפי ש"ח, אלא אם כן צוין אחרת)

הוצאות		הכנסות	
7,092,069	סך הכל תשלומים (תקציב רגיל ובלתי רגיל)	6,809,031	סך הכל תקבולים (תקציב רגיל ובלתי רגיל)
5,080,890	תקציב רגיל - סך הכל	5,090,384	תקציב רגיל - סך הכל
11,253	הוצאות לנפש (ש"ח)	11,274	הכנסות לנפש (ש"ח)
	לפי פיקי תקציב		לפי פיקי תקציב
871,344	הנהלה וכלליות	3,448,834	מיסים ומענקים
1,327,421	שירותים מקומיים	173,361	שירותים מקומיים
2,092,065	שירותים ממלכתיים	945,358	שירותים ממלכתיים
1,156,915	מזה: חינוך	598,557	מזה: חינוך
480,912	רווחה	318,072	רווחה
391,321	תרבות	14,517	תרבות
24,020	מפעלים	445,698	מפעלים
575	מזה: מפעל המים	3,955	מזה: מפעל מים
766,040	תשלומים בלתי רגילים	77,133	תקבולים בלתי רגילים
	לפי סיווג כלכלי		לפי סיווג כלכלי
2,186,035	עלות עבודה - סך הכל	4,225,928	הכנסות עצמיות - סך הכל
537,006	מזה: חינוך	64,256	מזה: חינוך
83,693	רווחה	8,236	רווחה
	הוצאות לפעולות	3,186,736	ארנונה - סך הכל גבייה * למגורים
1,174,393		876,098	סך הכל גבייה
208,279	פירעון מלוות	996,800	סך הכל חיובים נטו
57,138	הוצאות מימון	87.9 %	יחס גבייה לכלל החיובים
	העברות והוצאות חד-פעמיות (כולל כיסוי גירעון מצטבר)	844,658	גבייה השנה (קרן + ריבית)
194,629		1,048,964	חיוב בשנת החשבון
	כלליות, השתתפויות ותמיכות	80.5 %	יחס גבייה השנה לחיוב השנה
1,260,416		174,879	פטורים, שחרורים והנחות
		31,440	גביית פיגורים (קרן + ריבית)
		2,310,638	* לא למגורים - סך הכל גבייה
		966,700	עצמיות אחרות
		864,456	הכנסות מהממשלה - סך הכל
		525,326	מזה: משרד החינוך
		305,209	משרד הרווחה
		-	מענק כללי
		654	מענקים מיוחדים
		2,560	מענקים מיוחדים
		-	מענקים להקטנת גירעון מצטבר
		-	מלווה לאיזון
2,011,179	תקציב בלתי רגיל - סך הכל	1,718,647	תקציב בלתי רגיל - סך הכל
2,007,417	מזה: עבודות שבוצעו במשך השנה	-	מזה: השתתפות בעלי נכסים
-	העברת מלוות	77,049	השתתפות משרדי ממשלה
3,762	הוצאות אחרות	-	מלוות
		1,641,598	הכנסות אחרות
			עודף/גירעון בתקציב הרגיל השנה
		9,494	עודף/גירעון בתקציב הרגיל השנה ללא קבלת מלוות לאיזון
		9,494	עודף/גירעון מצטבר בתקציב הרגיל לסוף שנה
		-337,309	עומס מלוות לפירעון בסוף השנה (כולל הפרשי הצמדה)
		1,733,417	

2018

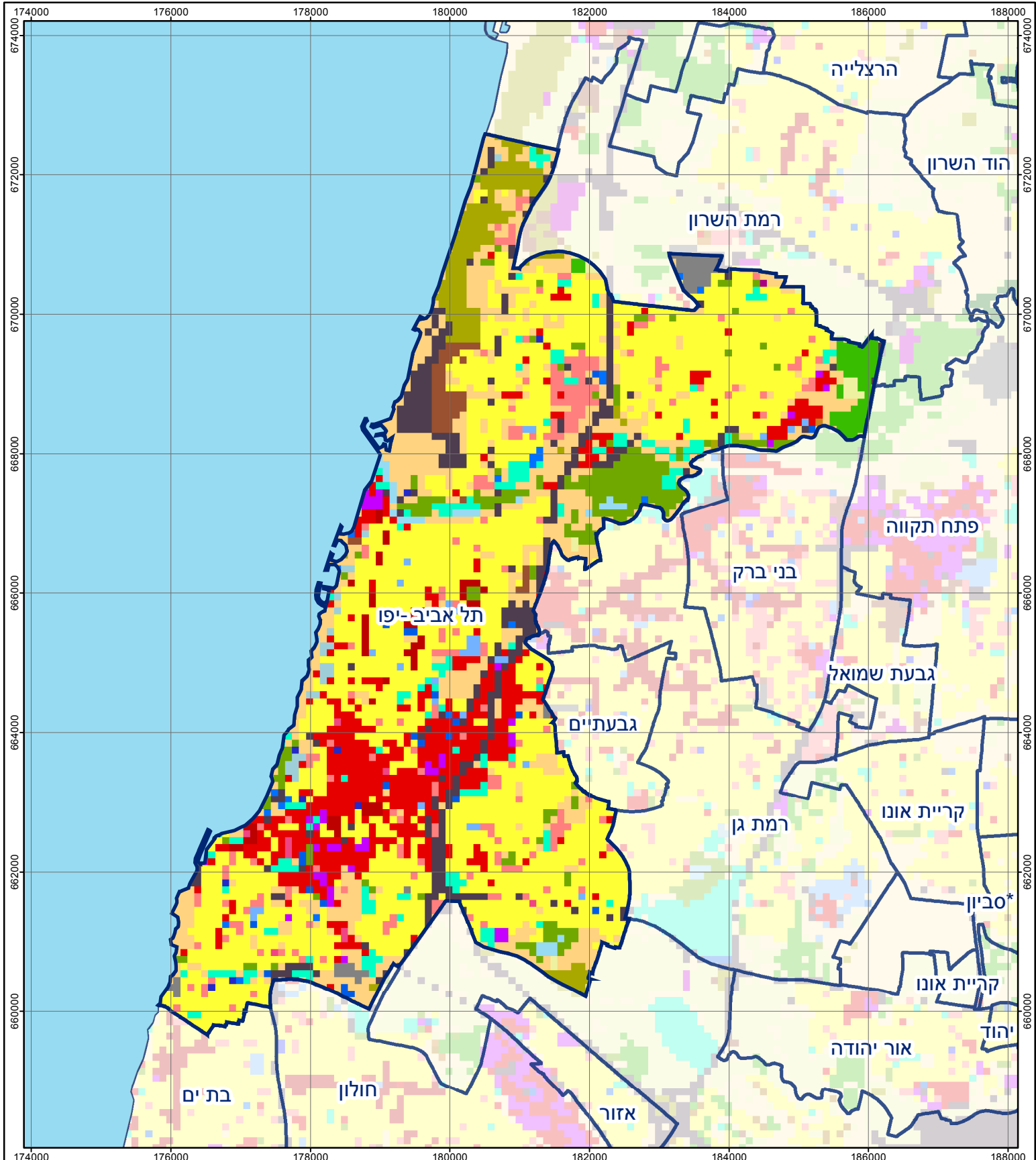
תל אביב - יפו

חיובי ארנונה* לפי סוג נכס (2017 ו-2018)

חיוב באלפי ש"ח		שטחים באלפי מ"ר		סוג הנכס
2018	2017	2018	2017	
3,371,413	3,272,818	32,259	31,439	סך הכל
882,784	836,317	17,081	16,678	מגורים
1,605,433	1,525,887	6,052	5,710	משרדים, שירותים ומסחר
133,812	128,408	1,122	1,089	תעשייה
-	-	-	-	מלאכה
287,005	294,980	352	374	בנקים וחברות ביטוח
57,092	55,147	531	524	בתי מלון
64,342	56,438	1,240	1,115	חניונים
90,178	91,319	2,996	3,032	קרקע תפוסה
-	-	-	-	קרקע תפוסה המשמשת לעריכת אירועים
-	-	-	-	קרקע תפוסה במפעל עתיר שטח
488	465	703	716	אדמה חקלאית
-	-	-	-	מבנה חקלאי
-	-	-	-	אדמת בניין
-	-	-	-	מגורים שאינם בשימוש
-	-	-	-	מערכת סולרית הממוקמת על גג נכס
-	-	-	-	מערכת סולרית שאינה ממוקמת על גג נכס
-	-	-	-	קרקע תפוסה למערכת סולרית
250,277	283,857	2,182	2,201	יתר סוגי הנכסים

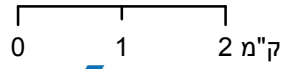
* חיובי ארנונה מתייחסים לנתוני חיוב ראשוני, שאינם כוללים את השינויים בסכומי המס בשל הצמדה ואת הגידול הטבעי שחל במהלך השנה כתוצאה מתוספת נכסים.

מקור הנתונים: דוח כספי שנתי מבוקר ברשויות מקומיות, נספח א.



תל אביב - יפו

סוג רשות: עירייה
 סמל יישוב: 5000



מפת התמצאות



שימושי קרקע:	
כרייה וחציבה	מסחר ומגורים במרכז עירוני
גופי מים	תחבורה
גינות לנוי פארק ציבורי	מסחר ומשרדים
יער וחורש	תעשייה
מטעים	מכלולי תשתית
גידולי שדה	שירות לציבור ללא אפיון
שיחים בתה ועשבוני	מגורים
קרקע וסלע	מבנים חקלאיים
חינוך והשכלה	בריאות ורווחה
שירותי דת	חירום והצלה
שירותי מנהל ציבורי	בתי עלמין
תרבות פנאי וספורט	מלונאות ואירוח כפרי