

2018

אבו גוש

כללי

מספרים מוחלטים	קבוצת אוכלוסייה ודת
7,543	סך הכל
100.0	ערבים
99.8	מוסלמים

סמל: 0472 **מחוז:** ירושלים

מעמד מוניציפלי: מועצה מקומית

שנת קבלת מעמד מוניציפלי: 1992

מספר חברי מועצה: 9

סמל ושם ועדת תכנון ובנייה: 152 הראל

מרחק מגבול מחוז תל אביב (2015) (ק"מ): 41.0

מרחב ימי, רשויות הגובלות בחוף הים: 0

דמוגרפיה

2.9	אחוז גידול האוכלוסייה (לעומת שנה קודמת)
154	לידות חי
29	פטירות
125	ריבוי טבעי - סך הכל
16.8	שיעור ל-1,000 תושבים
0.6	פטירות תינוקות (ממוצע 2014-2018)
..	שיעור ל-1,000 לידות חי 2014-2018
206	הגירה בתוך הרשות
59	מאזן הגירה פנימית
77	מאזן הגירה - סך הכל

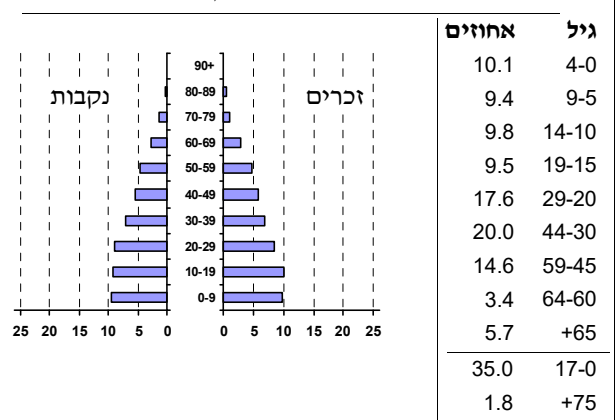
אוכלוסייה בסוף 2018 - סך הכל (אלפים) 7.5

זכרים 3.8

נקבות 3.7

יחס תלות (ל-1,000 תושבים בלתי תלויים) 802

התפלגות אוכלוסייה, לפי גיל ומין (אחוזים)



הגירה פנימית, לפי מין וגיל

גיל				מין		סך הכל	
+65	64-30	29-15	עד 14	נקבות	זכרים		
7	56	45	36	75	69	144	נכנסים
..	22	33	29	47	38	85	יוצאים

שכר ורווחה

מקבלי קצבאות בגין ילדים (סוף שנה)				מקבלי	
מספר ילדים במשפחה			סך הכל	דמי אבטלה - סך הכל (ממוצע חודשי)	
+5	4-3	2-1		מזה: גברים	מזה: נשים
55	342	634	1,031	-	הכשרה מקצועית
293	1,131	979	2,403	39	גיל ממוצע (לא כולל חיילים)
נתוני 2017				115	דמי אבטלה ממוצעים ליום (ש"ח)
שכר חודשי ממוצע של שכיר במשך השנה				414	קצבאות זקנה ושאימים (סוף שנה)
% שינוי ריאלי לעומת שנה קודמת		ש"ח		30.2	מזה: אחוז מקבלי השלמת הכנסה
6.8	7,055	סך הכל		264	גמלת הבטחת הכנסה (נפשות, במשך השנה)
6.2	7,910	גברים		122	גמלאות (סוף שנה): סיעוד
8.9	5,819	נשים		293	נכות כללית
3,131	40.0	מספר השכירים		30	ניידות
0.3543	133	אחוז השכירים המשתכרים עד שכר מינימום		19	נכות מעבודה ותלויים
8,772	13.2	מדד אי-השוויון - שכירים (מדד גייני, 0 שוויון מלא)			
39.8		מספר העצמאים			
		הכנסה חודשית ממוצעת של עצמאי במשך השנה (ש"ח)			
		אחוז שינוי ריאלי לעומת שנה קודמת			
		אחוז העצמאים המשתכרים עד מחצית השכר הממוצע			

2018

אבו גוש

חינוך

מים

478	תקבולים (אלפי מ"ק)	
50	פחת (אלפי מ"ק)	
10.4	אחוז הפחת מסך כל תקבולי המים צריכה, לפי ייעוד	
אחוז מסך הכל	אלפי מ"ק	
100.0	428	סך הכל
99.8	428	ביתית (וכל צריכה אחרת)
0.2	1	חקלאית
צריכה ביתית (וכל צריכה אחרת), לפי ייעוד		
מ"ק לנפש	אחוז	אלפי מ"ק
56.7	100.0	428
46.6	82.2	352
-	-	-
0.1	0.1	1
4.0	7.1	30
3.7	6.5	28

ילדים בגנים של משרד החינוך תשע"ח 2017/18				
סך הכל	גיל 3	גיל 4	גיל 5	גיל 6
404	129	110	160	5
תשע"ח* 2017/18	בתי ספר	כיתות	תלמידים	ממוצע תלמידים לכיתה
סך הכל	5	43	1,043	24
יסודי	4	21	508	24
על-יסודי	4	22	535	24
חטיבת ביניים	..	10	241	24
תיכון	3	12	294	25
זכאים לתעודות בגרות מבין תלמידי כיתות יב (אחוזים):				
סך הכל	59.0			
עמדו בדרישות הסף של האוניברסיטאות	39.3			

*החל משנת הלימודים תשע"ח, הנתונים לא כוללים חינוך מיוחד.

תחבורה

2,331	כלי רכב מנועיים - סך הכל	
2,009	מזה: כלי רכב פרטיים	
8.8	גיל ממוצע של כלי רכב פרטי (שנים)	
5	תאונות דרכים עם נפגעים (ת"ד) - סך הכל	
-	קטלניות	
-	קשות	
5	קלות	
0.7	שיעור ל-1,000 תושבים	
2.2	שיעור ל-1,000 כלי רכב	
-	הרוגים	

פסולת

פסולת מוצקה ביתית, מסחרית וגזם	
1.7	(ק"ג לנפש ליום)
2.6	אחוז מחזור

בנייה ודיוור

גמר בנייה	התחלת בנייה	
4.3	8.2	שטח - סך הכל (אלפי מ"ר)
4.0	6.3	מזה: למגורים (אלפי מ"ר)
25	34	מספר דירות
1,940	מספר דירות למגורים לפי מרשם מבנים ודירות	

שטח וצפיפות

1.89	שטח (קמ"ר)
3,991.2	צפיפות לקמ"ר

השכלה גבוהה

2019	אחוז
בעלי תארים מישראל מכלל בני 35-55	10.7
מסיימי יב שהחלו לימודים גבוהים בתוך 8 שנים מסיום התיכון	30.4
סטודנטים מכלל בני 20-25	20.4
סטודנטים מתוך כלל האוכלוסייה	3.7

בריאות

6.40	2018-2014	שיעור פטירות מתוקנן ל-1,000 תושבים
..		שיעור פריון כולל ל-1,000 תושבים
..	2016-2014	מספר מקרי סוכרת ממוצע לשנה
..	2016-2014	שיעור מקרי סוכרת מתוקנן ל-1,000 תושבים
..		בעלי עודף משקל/השמנת יתר (אחוזים)
..	2017/18	כיתה א
..	2017/18	כיתה ז
..	2015-2011	מספר מקרי סרטן ממוצע לשנה, גברים
..	2015-2011	שיעור מקרי סרטן מכלל הסוגים מתוקנן ל-100,000 תושבים, גברים
..	2015-2011	מספר מקרי סרטן ממוצע לשנה, נשים
..	2015-2011	שיעור מקרי סרטן מכלל הסוגים מתוקנן ל-100,000 תושבים, נשים

תשתיות ושירותים עירוניים

גמר	התחלה	
-	3.0	סלילת כבישים חדשים, הרחבה ושיקום של כבישים
-	21.0	אורך (ק"מ)
-	-	שטח (אלפי מ"ר)
-	-	הנחת צינורות: מים (ק"מ)
1.6	2.5	ביוב (ק"מ)
-	-	תיעול (ק"מ)

2018

אבו גוש

מדד פריפריאליות 2015

6	אשכול: (מ-1 עד 10, 1 הפריפריאלי ביותר)
0.739	ערך מדד:
187	דירוג: (מ-1 עד 255, 1 הפריפריאלי ביותר)
192	דירוג לפי מרכיבי המדד:
192	מדד נגישות פוטנציאלית: (מ-1 עד 255, 1 הנגישות הנמוכה ביותר)
172	קרבה לגבול מחוז תל אביב: (מ-1 עד 255, 1 המרוחק ביותר)

מדד חברתי-כלכלי 2015

3	אשכול: (מ-1 עד 10, 1 הנמוך ביותר)
-0.762	ערך מדד:
69	דירוג: (מ-1 עד 255, 1 הנמוך ביותר)
3	אשכול: (מ-1 עד 10, 1 הקומפקטי ביותר)
65	דירוג: (מ-1 עד 197, 1 הקומפקטי ביותר)
-0.575	ציון תקן:

מדד קומפקטיות 2018

2018 אוכלוסייה במוסדות לינה

אחוז מאוכל' הרשות	סך הכל	מוסדות לינה
	3	מוסדות לינה
	112	דיירי מוסדות לינה
-		בתי אבות ודיור מוגן
0.34		מוסדות חינוך
0.01		מוסדות דת
1.13		מוסדות אשפוז כולל הוסטלים
-		מוסדות אחרים

שימושי קרקע 2013

אחוז	קמ"ר	
100.0	1.90	סך הכל שטח שיפוט
56.3	1.07	מגורים
2.1	0.04	חינוך והשכלה
-	-	בריאות ורווחה
1.6	0.03	שירותים ציבוריים
0.5	0.01	תרבות, פנאי, נופש וספורט
1.1	0.02	מסחר ומשרדים
0.5	0.01	תעשייה
4.7	0.09	תשתית ותחבורה
-	-	מבנים חקלאיים
-	-	גינון לנוי, פארק ציבורי
11.6	0.22	יער וחורש
1.1	0.02	מטעים
-	-	גידולי שדה
20.5	0.39	שטח פתוח אחר
6,168	(נפשות לקמ"ר)	צפיפות אוכלוסייה לשטח בנוי למגורים
6.6	(אלפים)	אוכלוסייה בסוף 2013 - סך הכל (אלפים)

2018

אבו גוש

נתוני ביצוע תקציב הרשות (אלפי ש"ח, אלא אם כן צוין אחרת)

הוצאות		הכנסות	
68,251	סך הכל תשלומים (תקציב רגיל ובלתי רגיל)	72,910	סך הכל תקבולים (תקציב רגיל ובלתי רגיל)
58,292	תקציב רגיל - סך הכל	58,275	תקציב רגיל - סך הכל
7,728	הוצאות לנפש (ש"ח)	7,726	הכנסות לנפש (ש"ח)
	לפי פרקי תקציב		לפי פרקי תקציב
9,294	הנהלה וכלליות	23,976	מיסים ומענקים
7,878	שירותים מקומיים	3,360	שירותים מקומיים
36,811	שירותים ממלכתיים	28,175	שירותים ממלכתיים
24,297	מזה: חינוך	18,479	מזה: חינוך
9,718	רווחה	7,164	רווחה
2,733	תרבות	2,331	תרבות
223	מפעלים	304	מפעלים
50	מזה: מפעל המים	111	מזה: מפעל מים
4,086	תשלומים בלתי רגילים	2,460	תקבולים בלתי רגילים
	לפי סיווג כלכלי		לפי סיווג כלכלי
24,639	עלות עבודה - סך הכל	18,101	הכנסות עצמיות - סך הכל
15,631	מזה: חינוך	570	מזה: חינוך
1,576	רווחה	112	רווחה
		8,388	ארנונה - סך הכל גבייה
12,380	הוצאות לפעולות		* למגורים
3,547	פירעון מלוות	6,960	סך הכל גבייה
138	הוצאות מימון	11,125	סך הכל חיובים נטו
		62.6 %	יחס גבייה לכלל החיובים
		5,391	גבייה השנה (קרן + ריבית)
		9,951	חיוב בשנת החשבון
378	העברות והוצאות חד-פעמיות (כולל כיסוי גירעון מצטבר)	54.2 %	יחס גבייה השנה לחיוב השנה
		2,960	פטורים, שחרורים והנחות
		1,569	גביית פיגורים (קרן + ריבית)
17,210	כלליות, השתתפויות ותמיכות	1,428	* לא למגורים - סך הכל גבייה
		9,031	עצמיות אחרות
		40,174	הכנסות מהממשלה - סך הכל
		19,388	מזה: משרד החינוך
		6,865	משרד הרווחה
		11,768	מענק כללי
		-	מענקים מיועדים
		384	מענקים מיוחדים
		-	מענקים להקטנת גירעון מצטבר
		-	מלווה לאיזון
9,959	תקציב בלתי רגיל - סך הכל	14,635	תקציב בלתי רגיל - סך הכל
7,651	מזה: עבודות שבוצעו במשך השנה	24	מזה: השתתפות בעלי נכסים
-	העברת מלוות	7,062	השתתפות משרדי ממשלה
2,308	הוצאות אחרות	7,000	מלוות
		549	הכנסות אחרות
		-17	עודף/גירעון בתקציב הרגיל השנה
		-17	עודף/גירעון בתקציב הרגיל השנה ללא קבלת מלוות לאיזון
		1,108	עודף/גירעון מצטבר בתקציב הרגיל לסוף שנה
		28,583	עומס מלוות לפירעון בסוף השנה (כולל הפרשי הצמדה)

2018

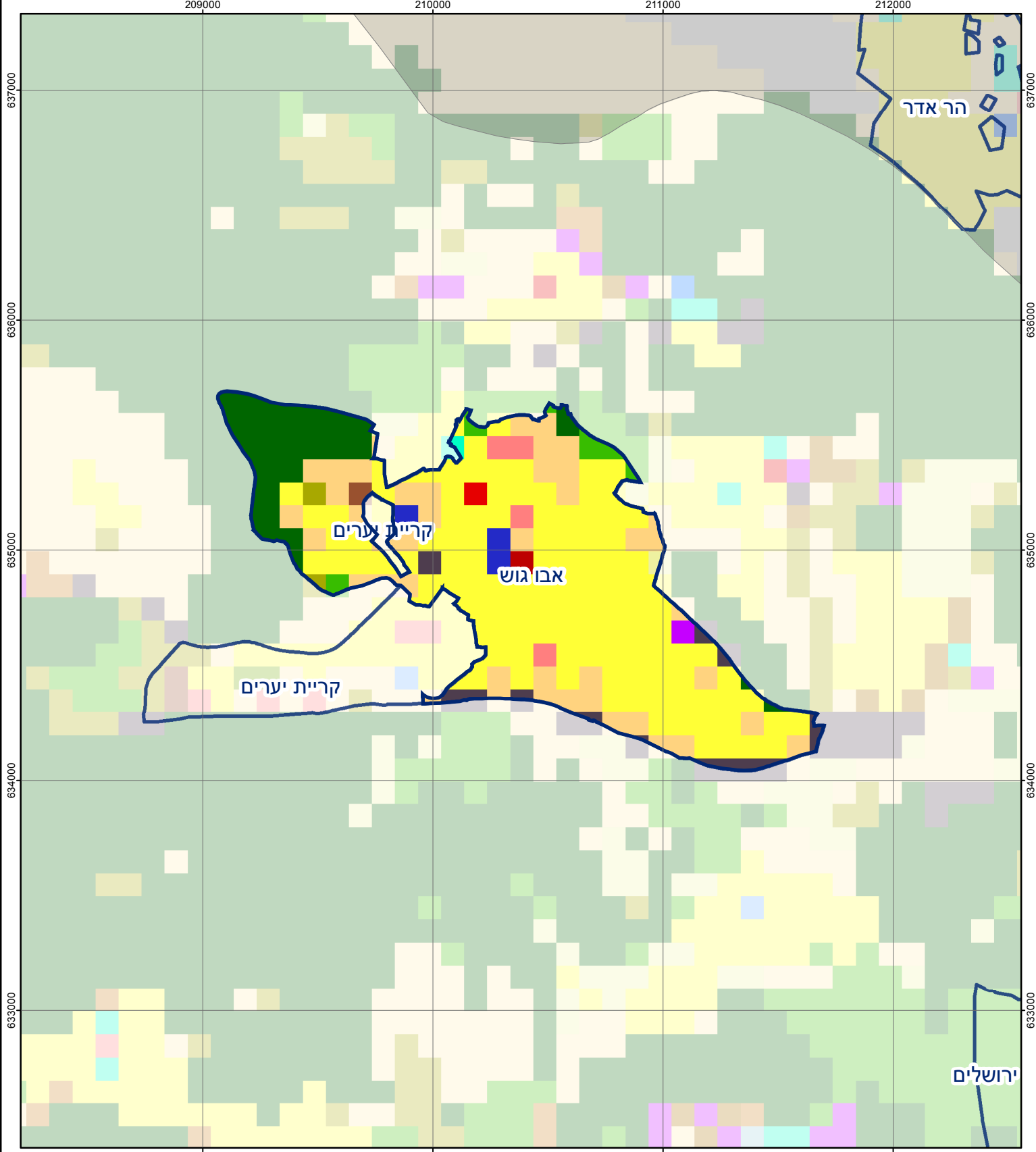
אבו גוש

חיובי ארנונה* לפי סוג נכס (2017 ו-2018)

חיוב באלפי ש"ח		שטחים באלפי מ"ר		סוג הנכס
2018	2017	2018	2017	
11,727	12,737	321	358	סך הכל
9,860	10,986	283	321	מגורים
1,161	987	16	14	משרדים, שירותים ומסחר
59	57	2	2	תעשייה
48	44	1	1	מלאכה
-	-	-	-	בנקים וחברות ביטוח
-	-	-	-	בתי מלון
12	7	1	1	חניונים
128	127	11	11	קרקע תפוסה
23	23	3	3	קרקע תפוסה המשמשת לעריכת אירועים
-	-	-	-	קרקע תפוסה במפעל עתיר שטח
23	97	1	2	אדמה חקלאית
1	1	-	-	מבנה חקלאי
-	-	-	-	אדמת בניין
-	-	-	-	מגורים שאינם בשימוש
-	-	-	-	מערכת סולרית הממוקמת על גג נכס
-	-	-	-	מערכת סולרית שאינה ממוקמת על גג נכס
-	-	-	-	קרקע תפוסה למערכת סולרית
412	408	4	4	יתר סוגי הנכסים

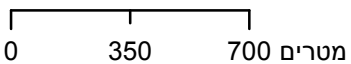
* חיובי ארנונה מתייחסים לנתוני חיוב ראשוני, שאינו כולל את השינויים בסכומי המס בשל הצמדה ואת הגידול הטבעי שחל במהלך השנה כתוצאה מתוספת נכסים.

מקור הנתונים: דוח כספי שנתי מבוקר ברשויות מקומיות, נספח א.



אבו גוש

סוג רשות: מועצה מקומית
 סמל יישוב: 472



הלשכה המרכזית לסטטיסטיקה
 Central Bureau of Statistics
 دائرة الإحصاء المركزية

מפת התמצאות



שימושי קרקע:	
כרייה וחציבה	מסחר ומגורים במרכז עירוני
גופי מים	תחבורה
גינות לנוי פארק ציבורי	מסחר ומשרדים
יער וחורש	תעשייה
מטעים	מכלולי תשתית
גידולי שדה	שירות לציבור ללא אפיון
שיחים בתה ועשבוני	מגורים
קרקע וסלע	מבנים חקלאיים
חינוך והשכלה	בריאות ורווחה
שירותי דת	חירום והצלה
שירותי מנהל ציבורי	בתי עלמין
תרבות פנאי וספורט	מלונאות ואירוח כפרי