

2018

אבו סנאן

כללי

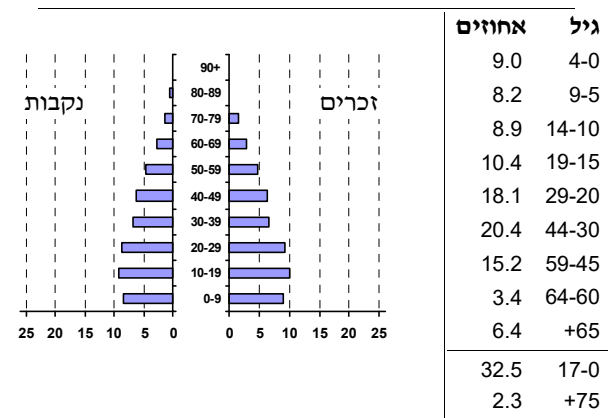
מספרים מוחלטים	קבוצת אוכלוסייה ודת	אחוזים
13,915	סך הכל	100.0
	ערבים	
54.4	מוסלמים	
15.3	נוצרים	
30.3	דרוזים	
1.6	אחוז גידול האוכלוסייה (לעומת שנה קודמת)	
266	לידות חי	
47	פטירות	
219	ריבוי טבעי - סך הכל	
15.9	שיעור ל-1,000 תושבים	
0.8	פטירות תינוקות (ממוצע 2014-2018)	
..	שיעור ל-1,000 לידות חי 2014-2018	
10	הגירה בתוך הרשות	
-40	מאזן הגירה פנימית	
-38	מאזן הגירה - סך הכל	

סמל: 0473 מחוז: הצפון
 מעמד מוניציפלי: מועצה מקומית
 שנת קבלת מעמד מוניציפלי: 1964
 מספר חברי מועצה: 11
 סמל ושם ועדת תכנון ובנייה: 252 הגליל המרכזי
 מרחק מגבול מחוז תל אביב (2015) (ק"מ): 106.5
 מרחב ימי, רשויות הגובלות בחוף הים: 0

דמוגרפיה

אוכלוסייה בסוף 2018 - סך הכל (אלפים) 13.9
 זכרים 7.1
 נקבות 6.8
 יחס תלות (ל-1,000 תושבים בלתי תלויים) 752

התפלגות אוכלוסייה, לפי גיל ומין (אחוזים)



הגירה פנימית, לפי מין וגיל

סך הכל	גיל			מין		נכנסים	יוצאים
	+65	64-30	29-15	עד 14	נקבות		
156	..	40	91	24	115	41	נכנסים
196	..	52	90	52	139	57	יוצאים

שכר ורווחה

מקבלי קצבאות בגין ילדים (סוף שנה)				מקבלי:	
מספר ילדים במשפחה				דמי אבטלה - סך הכל (ממוצע חודשי)	
+5	4-3	2-1	סך הכל	121	מזה: גברים
47	639	1,204	1,890	65	הכשרה מקצועית
254	2,074	1,823	4,151	36	גיל ממוצע (לא כולל חיילים)
נתוני 2017				דמי אבטלה ממוצעים ליום (ש"ח)	
שכר חודשי ממוצע של שכיר במשך השנה				822 קצבאות זקנה ושאימים (סוף שנה)	
% שינוי ריאלי לעומת שנה קודמת		ש"ח		מזה: אחוז מקבלי השלמת הכנסה	
7.2	6,689	סך הכל		24.6 גמלת הבטחת הכנסה (נפשות, במשך השנה)	
7.5	8,066	גברים		810 גמלאות (סוף שנה): סיעוד	
7.0	4,860	נשים		150 נכות כללית	
מספר השכירים				75 ניידות	
5,343	אחוז השכירים המשתכרים עד שכר מינימום			52 נכות מעבודה ותלויים	
48.7	מדד אי-השוויון - שכירים (מדד גייני, 0 שוויון מלא)			מבוטחים בקופות חולים	
0.3935	מספר העצמאים			באחוזים: כללית	
477	הכנסה חודשית ממוצעת של עצמאי במשך השנה (ש"ח)			מכבי	
8,121	אחוז שינוי ריאלי לעומת שנה קודמת			מאוחדת	
2.1	אחוז העצמאים המשתכרים עד מחצית השכר הממוצע			לאומית	
44.9				25.4	

2018

אבו סנאן

חינוך

מים

973	תקבולים (אלפי מ"ק)	
78	פחת (אלפי מ"ק)	
8.0	אחוז הפחת מסך כל תקבולי המים	
צריכה, לפי ייעוד		
אחוז מסך הכל	אלפי מ"ק	
100.0	895	סך הכל
98.3	880	ביתית (וכל צריכה אחרת)
1.7	15	חקלאית
צריכה ביתית (וכל צריכה אחרת), לפי ייעוד		
מ"ק לנפש	אחוז	אלפי מ"ק
63.2	100.0	880
51.5	81.5	717
8.2	12.9	114
-	-	-
0.5	0.9	7
1.7	2.7	24
סך הכל		
מזה: למגורים		
למוסדות הרשות		
לגינן ציבורי		
למסחר ומלאכה		
לבנייה		

ילדים בגנים של משרד החינוך תשע"ח 2017/18				
סך הכל	גיל 3	גיל 4	גיל 5	גיל 6
636	209	194	224	9
תשע"ח* 2017/18	בתי ספר	כיתות	תלמידים	ממוצע תלמידים לכיתה
סך הכל	7	89	2,372	27
יסודי	4	47	1,208	26
על-יסודי	6	42	1,164	28
חטיבת ביניים	3	22	587	27
תיכון	3	20	577	29
זכאים לתעודות בגרות מבין תלמידי כיתות יב (אחוזים):				
סך הכל	64.0			
עמדו בדרישות הסף של האוניברסיטאות	47.6			

*החל משנת הלימודים תשע"ח, הנתונים לא כוללים חינוך מיוחד.

תחבורה

5,234	כלי רכב מנועיים - סך הכל	
4,412	מזה: כלי רכב פרטיים	
8.9	גיל ממוצע של כלי רכב פרטי (שנים)	
5	תאונות דרכים עם נפגעים (ת"ד) - סך הכל	
-	קטלניות	
-	קשות	
5	קלות	
0.4	שיעור ל-1,000 תושבים	
1.0	שיעור ל-1,000 כלי רכב	
-	הרוגים	

השכלה גבוהה

2019	אחוז
11.1	בעלי תארים מישראל מכלל בני 35-55
24.5	מסיימי יב שהחלו לימודים גבוהים בתוך 8 שנים מסיום התיכון
10.1	סטודנטים מכלל בני 20-25
2.1	סטודנטים מתוך כלל האוכלוסייה

בריאות

5.11	2018-2014	שיעור פטירות מתוקנן ל-1,000 תושבים
2.44		שיעור פריון כולל ל-1,000 תושבים
769.7	2016-2014	מספר מקרי סוכרת ממוצע לשנה
77.94	2016-2014	שיעור מקרי סוכרת מתוקנן ל-1,000 תושבים
		בעלי עודף משקל/השמנת יתר (אחוזים)
22.7	2017/18	כיתה א
42.1	2017/18	כיתה ז
..	2015-2011	מספר מקרי סרטן ממוצע לשנה, גברים
..	2015-2011	שיעור מקרי סרטן מכלל הסוגים מתוקנן ל-100,000 תושבים, גברים
..	2015-2011	מספר מקרי סרטן ממוצע לשנה, נשים
..	2015-2011	שיעור מקרי סרטן מכלל הסוגים מתוקנן ל-100,000 תושבים, נשים

תשתיות ושירותים עירוניים

גמר	התחלה	
-	-	סלילת כבישים חדשים, הרחבה ושקום של כבישים
-	-	אורך (ק"מ)
-	-	שטח (אלפי מ"ר)
-	-	הנחת צינורות: מים (ק"מ)
-	-	ביוב (ק"מ)
-	-	תיעול (ק"מ)

פסולת

פסולת מוצקה ביתית, מסחרית וגזם	
1.2	(ק"ג לנפש ליום)
3.9	אחוז מחזור

בנייה ודיוור

גמר בנייה	התחלת בנייה	
13.4	7.0	שטח - סך הכל (אלפי מ"ר)
13.4	6.1	מזה: למגורים (אלפי מ"ר)
59	26	מספר דירות
3,472		מספר דירות למגורים לפי מרשם מבנים ודירות

שטח וצפיפות

6.70	שטח (קמ"ר)
2,078.3	צפיפות לקמ"ר

2018

אבו סנאן

מדד פריפריאליות 2015

4	אשכול: (מ-1 עד 10, 1 הפריפריאלי ביותר)
-0.269	ערך מדד:
93	דירוג: (מ-1 עד 255, 1 הפריפריאלי ביותר)
	דירוג לפי מרכיבי המדד:
109	מדד נגישות פוטנציאלית: (מ-1 עד 255, 1 הנגישות הנמוכה ביותר)
60	קרבה לגבול מחוז תל אביב: (מ-1 עד 255, 1 המרוחק ביותר)

מדד חברתי-כלכלי 2015

3	אשכול: (מ-1 עד 10, 1 הנמוך ביותר)
-0.753	ערך מדד:
71	דירוג: (מ-1 עד 255, 1 הנמוך ביותר)

מדד קומפקטיות 2018

5	אשכול: (מ-1 עד 10, 1 הקומפקטי ביותר)
98	דירוג: (מ-1 עד 197, 1 הקומפקטי ביותר)
-0.190	ציון תקן:

2018

אוכלוסייה במוסדות לינה

אחוז מאוכל' הרשות	סך הכל	
-	-	מוסדות לינה
-	-	דיירי מוסדות לינה
-	-	בתי אבות ודיור מוגן
-	-	מוסדות חינוך
-	-	מוסדות דת
-	-	מוסדות אשפוז כולל הוסטלים
-	-	מוסדות אחרים

שימושי קרקע 2013

אחוז	קמ"ר	
100.0	6.66	סך הכל שטח שיפוט
24.6	1.64	מגורים
0.6	0.04	חינוך והשכלה
-	-	בריאות ורווחה
-	-	שירותים ציבוריים
-	-	תרבות, פנאי, נופש וספורט
-	-	מסחר ומשרדים
0.2	0.01	תעשייה
0.9	0.06	תשתית ותחבורה
-	-	מבנים חקלאיים
-	-	גינון לנוי, פארק ציבורי
-	-	יער וחורש
32.0	2.13	מטעים
15.9	1.06	גידולי שדה
25.8	1.72	שטח פתוח אחר
7,927	(נפשות לקמ"ר)	צפיפות אוכלוסייה לשטח בנוי למגורים
13.0	(אלפים)	אוכלוסייה בסוף 2013 - סך הכל (אלפים)

2018

אבו סנאן

נתוני ביצוע תקציב הרשות (אלפי ש"ח, אלא אם כן צוין אחרת)

הוצאות		הכנסות	
96,571	סך הכל תשלומים (תקציב רגיל ובלתי רגיל)	88,924	סך הכל תקבולים (תקציב רגיל ובלתי רגיל)
81,256	תקציב רגיל - סך הכל	76,702	תקציב רגיל - סך הכל
5,839	הוצאות לנפש (ש"ח)	5,512	הכנסות לנפש (ש"ח)
	לפי פרקי תקציב		לפי פרקי תקציב
8,557	הנהלה וכלליות	32,947	מיסים ומענקים
7,761	שירותים מקומיים	777	שירותים מקומיים
50,186	שירותים ממלכתיים	41,697	שירותים ממלכתיים
39,723	מזה: חינוך	34,702	מזה: חינוך
8,006	רווחה	5,914	רווחה
2,141	תרבות	1,081	תרבות
2,456	מפעלים	1,148	מפעלים
-	מזה: מפעל המים	30	מזה: מפעל מים
12,296	תשלומים בלתי רגילים	133	תקבולים בלתי רגילים
	לפי סיווג כלכלי		לפי סיווג כלכלי
38,883	עלות עבודה - סך הכל	18,105	הכנסות עצמיות - סך הכל
24,901	מזה: חינוך	564	מזה: חינוך
2,299	רווחה	73	רווחה
		7,199	ארנונה - סך הכל גבייה
18,943	הוצאות לפעולות		* למגורים
		5,795	סך הכל גבייה
2,005	פירעון מלוות	11,547	סך הכל חיובים נטו
465	הוצאות מימון	50.2 %	יחס גבייה לכלל החיובים
		5,636	גבייה השנה (קרן + ריבית)
		14,608	חיוב בשנת החשבון
522	העברות והוצאות חד-פעמיות (כולל כיסוי גירעון מצטבר)	38.6 %	יחס גבייה השנה לחיוב השנה
		7,943	פטורים, שחרורים והנחות
		159	גביית פיגורים (קרן + ריבית)
20,438	כלליות, השתתפויות ותמיכות	1,404	* לא למגורים - סך הכל גבייה
		10,269	עצמיות אחרות
		58,597	הכנסות מהממשלה - סך הכל
		34,619	מזה: משרד החינוך
		5,841	משרד הרווחה
		16,240	מענק כללי
		-	מענקים מיועדים
		1,253	מענקים מיוחדים
		-	מענקים להקטנת גירעון מצטבר
		-	מלווה לאיזון
15,315	תקציב בלתי רגיל - סך הכל	12,222	תקציב בלתי רגיל - סך הכל
12,565	מזה: עבודות שבוצעו במשך השנה	-	מזה: השתתפות בעלי נכסים
-	העברת מלוות	10,086	השתתפות משרדי ממשלה
2,750	הוצאות אחרות	-	מלוות
		2,136	הכנסות אחרות
			עודף/גירעון בתקציב הרגיל השנה
		-4,554	עודף/גירעון בתקציב הרגיל השנה ללא קבלת מלוות לאיזון
		-4,554	עודף/גירעון מצטבר בתקציב הרגיל לסוף שנה
		-3,554	עומס מלוות לפירעון בסוף השנה (כולל הפרשי הצמדה)
		11,159	

2018

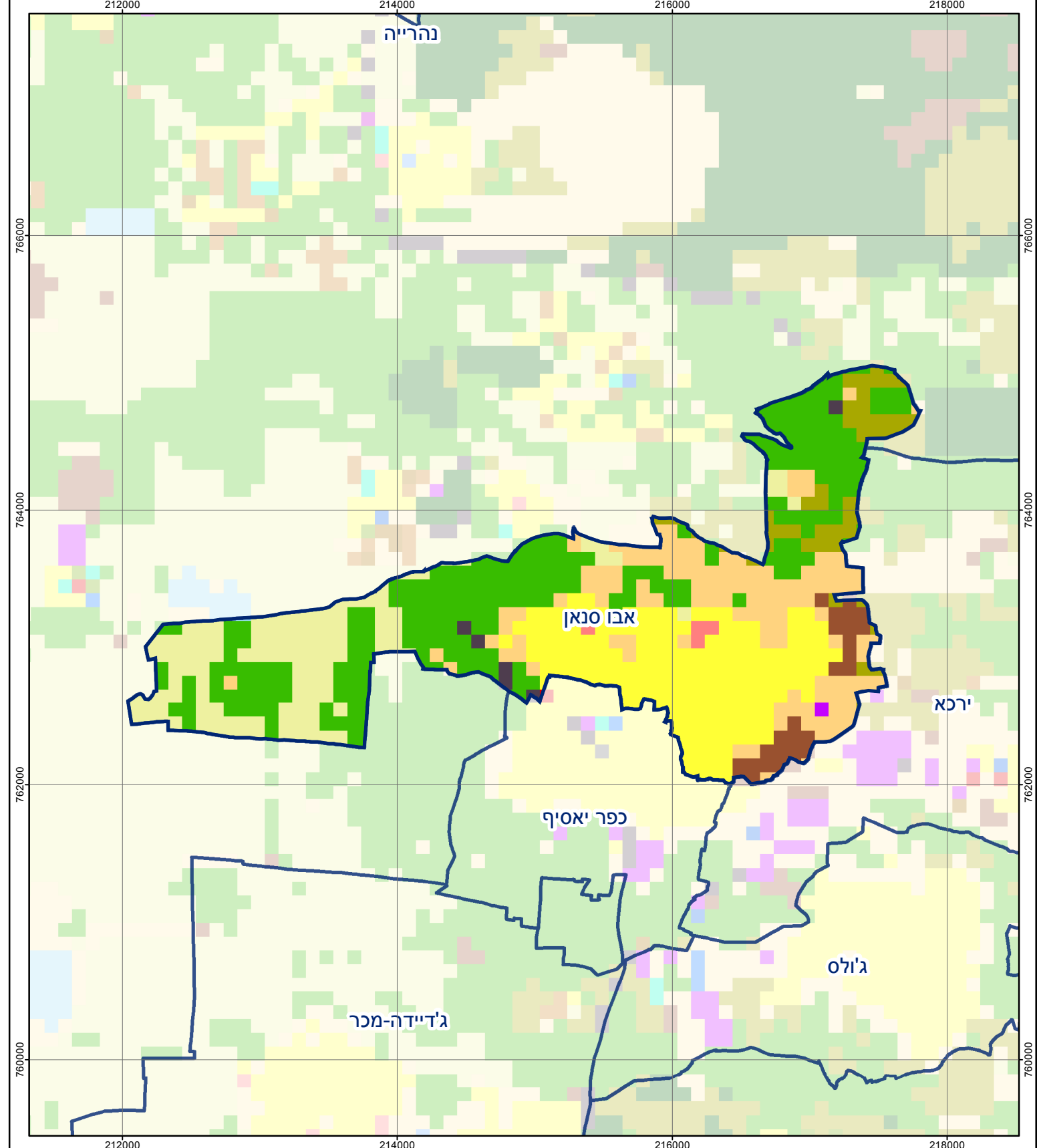
אבו סנאן

חיובי ארנונה* לפי סוג נכס (2017 ו-2018)

חיוב באלפי ש"ח		שטחים באלפי מ"ר		סוג הנכס
2018	2017	2018	2017	
18,265	16,970	3,844	3,773	סך הכל
15,940	14,705	456	427	מגורים
1,655	1,474	24	21	משרדים, שירותים ומסחר
-	-	-	-	תעשייה
343	325	7	7	מלאכה
-	-	-	-	בנקים וחברות ביטוח
-	-	-	-	בתי מלון
-	-	-	-	חניונים
152	154	23	22	קרקע תפוסה
-	-	-	-	קרקע תפוסה המשמשת לעריכת אירועים
-	-	-	-	קרקע תפוסה במפעל עתיר שטח
64	63	3,328	3,289	אדמה חקלאית
-	-	-	-	מבנה חקלאי
-	-	-	-	אדמת בניין
-	-	-	-	מגורים שאינם בשימוש
-	-	-	-	מערכת סולרית הממוקמת על גג נכס
-	-	-	-	מערכת סולרית שאינה ממוקמת על גג נכס
-	-	-	-	קרקע תפוסה למערכת סולרית
112	248	5	6	יתר סוגי הנכסים

* חיובי ארנונה מתייחסים לנתוני חיוב ראשוני, שאינו כולל את השינויים בסכומי המס בשל הצמדה ואת הגידול הטבעי שחל במהלך השנה כתוצאה מתוספת נכסים.

מקור הנתונים: דוח כספי שנתי מבוקר ברשויות מקומיות, נספח א.



אבו סנאן

סוג רשות: מועצה מקומית

473 סמל יישוב:

0 0.5 1 ק"מ



הלשכה המרכזית לסטטיסטיקה
Central Bureau of Statistics
دائرة الإحصاء المركزية



שימושי קרקע:

כרייה וחציבה	מסחר ומגורים במרכז עירוני	חינוך והשכלה
גופי מים	תחבורה	בריאות ורווחה
גינות לנוי פארק ציבורי	מסחר ומשרדים	שירותי דת
יער וחורש	תעשייה	חירום והצלה
מטעים	מכלולי תשתית	שירותי מנהל ציבורי
גידולי שדה	שירות לציבור ללא אפיון	בתי עלמין
שיחים בתה ועשבוני	מגורים	תרבות פנאי וספורט
קרקע וסלע	מבנים חקלאיים	מלונאות ואירוח כפרי

כל הזכויות שמורות למדינת ישראל © 2018