

2018

אבן יהודה

כללי

אחוזים	מספרים מוחלטים	קבוצת אוכלוסייה ודת
100.0	13,700	סך הכל
100.0		יהודים ואחרים
98.5		יהודים
אחוז גידול האוכלוסייה (לעומת שנה קודמת)		
0.0		לידות חי
172		פטירות
71		ריבוי טבעי - סך הכל
101		שיעור ל-1,000 תושבים
7.4		פטירות תינוקות (ממוצע 2014-2018)
0.6		שיעור ל-1,000 לידות חי 2014-2018
..		הגירה בתוך הרשות
413		מאזן הגירה פנימית
73		מאזן הגירה - סך הכל
112		עולים בהשקעות ראשונה
39		גיל (אחוזים): 17-0
51.3		44-18
43.6		64-45
2.6		+65
2.6		
5.4		אחוז עולי 1990+ מסך האוכלוסייה

סמל: 0182 מחוז: המרכז
 מעמד מוניציפלי: מועצה מקומית
 שנת קבלת מעמד מוניציפלי: 1950
 מספר חברי מועצה: 11
 סמל ושם ועדת תכנון ובנייה: 457 שרונים
 מרחק מגבול מחוז תל אביב (2015) (ק"מ): 14.4
 מרחב ימי, רשויות הגובלות בחוף הים: 0

דמוגרפיה

אוכלוסייה בסוף 2018 - סך הכל (אלפים) 13.7
 זכרים 6.7
 נקבות 7.0
 יחס תלות (ל-1,000 תושבים בלתי תלויים) 961

התפלגות אוכלוסייה, לפי גיל ומין (אחוזים)

גיל	אחוזים
4-0	7.2
9-5	10.2
14-10	10.3
19-15	7.8
29-20	9.7
44-30	19.1
59-45	17.8
64-60	4.4
+65	13.6
17-0	32.4
+75	4.9

הגירה פנימית, לפי מין וגיל

גיל				מין		סך הכל	
+65	64-30	29-15	עד 14	נקבות	זכרים		
36	267	62	188	277	276	553	נכנסים
25	224	116	115	244	236	480	יוצאים

שכר ורווחה

מקבלי קצבאות בגין ילדים (סוף שנה)				מספר ילדים במשפחה		סך הכל	משפחות ילדים	מקבלי:
+5	4-3	2-1						
20	581	973	1,574					דמי אבטלה - סך הכל (ממוצע חודשי) 112
106	1,842	1,509	3,457					מזה: גברים 46
נתוני 2017								הכשרה מקצועית -
שכר חודשי ממוצע של שכיר במשך השנה								גיל ממוצע (לא כולל חיילים) 41
% שינוי ריאלי לעומת שנה קודמת		ש"ח						דמי אבטלה ממוצעים ליום (ש"ח) 186
5.8		14,368						קצבאות זקנה ושאימים (סוף שנה) 1,680
6.1		17,946						מזה: אחוז מקבלי השלמת הכנסה 3.2
5.3		10,824						גמלת הבטחת הכנסה (נפשות, במשך השנה) 45
מספר השכירים								גמלאות (סוף שנה): סיעוד 223
אחוז השכירים המשתכרים עד שכר מינימום 27.8								נכות כללית 217
מדד אי-השוויון - שכירים (מדד גיני, 0 שוויון מלא) 0.5018								ניידות 62
מספר העצמאים 711								נכות מעבודה ותלויים 53
הכנסה חודשית ממוצעת של עצמאי במשך השנה (ש"ח) 13,007								מבוטחים בקופות חולים
אחוז שינוי ריאלי לעומת שנה קודמת -1.1								באחוזים: כללית 43.0
אחוז העצמאים המשתכרים עד מחצית השכר הממוצע 35.0								מכבי 38.2
								מאוחדת 15.6
								לאומית 3.2

2018

אבן יהודה

חינוך

מים

1,514	תקבולים (אלפי מ"ק)	
200	פחת (אלפי מ"ק)	
13.2	אחוז הפחת מסך כל תקבולי המים	
צריכה, לפי ייעוד		
אחוז מסך הכל	אלפי מ"ק	
100.0	1,313	סך הכל
97.3	1,278	ביתית (וכל צריכה אחרת)
2.7	36	חקלאית
צריכה ביתית (וכל צריכה אחרת), לפי ייעוד		
מ"ק לנפש	אחוז	אלפי מ"ק
109.1	100.0	1,278
85.2	78.2	999
6.0	5.5	71
8.6	7.9	101
3.8	3.5	45
2.1	2.0	25

ילדים בגנים של משרד החינוך תשע"ח 2017/18				
סך הכל	גיל 3	גיל 4	גיל 5	גיל 6
750	203	257	258	32
תשע"ח* 2017/18	בתי ספר	כיתות	תלמידים	ממוצע תלמידים לכיתה
סך הכל	7	137	3,950	29
יסודי	5	74	2,151	29
על-יסודי	4	63	1,799	29
חטיבת ביניים	..	19	646	34
תיכון	3	44	1,153	26
זכאים לתעודות בגרות מבין תלמידי כיתות יב (אחוזים):				
סך הכל	84.6			
עמדו בדרישות הסף של האוניברסיטאות	76.9			

*החל משנת הלימודים תשע"ח, הנתונים לא כוללים חינוך מיוחד.

תחבורה

6,735	כלי רכב מנועיים - סך הכל	
5,876	מזה: כלי רכב פרטיים	
6.3	גיל ממוצע של כלי רכב פרטי (שנים)	
9	תאונות דרכים עם נפגעים (ת"ד) - סך הכל	
-	קטלניות	
1	קשות	
8	קלות	
0.7	שיעור ל-1,000 תושבים	
1.4	שיעור ל-1,000 כלי רכב	
-	הרוגים	

השכלה גבוהה

2019	אחוז
53.9	בעלי תארים מישראל מכלל בני 35-55
54.2	מסיימי יב שהחלו לימודים גבוהים בתוך 8 שנים מסיום התיכון
14.2	סטודנטים מכלל בני 20-25
3.0	סטודנטים מתוך כלל האוכלוסייה

בריאות

4.30	2018-2014	שיעור פטירות מתוקנן ל-1,000 תושבים
2.34		שיעור פריון כולל ל-1,000 תושבים
686.0	2016-2014	מספר מקרי סוכרת ממוצע לשנה
46.38	2016-2014	שיעור מקרי סוכרת מתוקנן ל-1,000 תושבים
		בעלי עודף משקל/השמנת יתר (אחוזים)
15.8	2017/18	כיתה א
24.4	2017/18	כיתה ז
..	2015-2011	מספר מקרי סרטן ממוצע לשנה, גברים
..	2015-2011	שיעור מקרי סרטן מכלל הסוגים מתוקנן ל-100,000 תושבים, גברים
..	2015-2011	מספר מקרי סרטן ממוצע לשנה, נשים
..	2015-2011	שיעור מקרי סרטן מכלל הסוגים מתוקנן ל-100,000 תושבים, נשים

תשתיות ושירותים עירוניים

גמר	התחלה	
		סלילת כבישים חדשים, הרחבה ושיקום של כבישים
0.7	-	אורך (ק"מ)
5.3	-	שטח (אלפי מ"ר)
-	-	הנחת צינורות: מים (ק"מ)
-	-	ביוב (ק"מ)
0.3	1.3	תיעול (ק"מ)

פסולת

	פסולת מוצקה ביתית, מסחרית וגזם	
1.9	(ק"ג לנפש ליום)	
10.7	אחוז מחזור	

בנייה ודיוור

גמר בנייה	התחלת בנייה	
35.8	17.5	שטח - סך הכל (אלפי מ"ר)
26.8	17.5	מזה: למגורים (אלפי מ"ר)
117	78	מספר דירות
3,580		מספר דירות למגורים לפי מרשם מבנים ודירות

שטח וצפיפות

8.27	שטח (קמ"ר)
1,657.5	צפיפות לקמ"ר

2018

אבן יהודה

מדד פריפריאליות 2015

7	אשכול: (מ-1 עד 10, 1 הפריפריאלי ביותר)
1.201	ערך מדד:
211	דירוג: (מ-1 עד 255, 1 הפריפריאלי ביותר)
	דירוג לפי מרכיבי המדד:
209	מדד נגישות פוטנציאלית: (מ-1 עד 255, 1 הנגישות הנמוכה ביותר)
216	קרבה לגבול מחוז תל אביב: (מ-1 עד 255, 1 המרוחק ביותר)

מדד חברתי-כלכלי 2015

8	אשכול: (מ-1 עד 10, 1 הנמוך ביותר)
1.535	ערך מדד:
244	דירוג: (מ-1 עד 255, 1 הנמוך ביותר)

מדד קומפקטיות 2018

5	אשכול: (מ-1 עד 10, 1 הקומפקטי ביותר)
110	דירוג: (מ-1 עד 197, 1 הקומפקטי ביותר)
-0.030	ציון תקן:

2018

אוכלוסייה במוסדות לינה

אחוז מאוכל' הרשות	סך הכל	
	5	מוסדות לינה
	361	דיירי מוסדות לינה
1.43		בתי אבות ודיור מוגן
0.43		מוסדות חינוך
-		מוסדות דת
0.77		מוסדות אשפוז כולל הוסטלים
-		מוסדות אחרים

שימושי קרקע 2013

אחוז	קמ"ר	
100.0	8.25	סך הכל שטח שיפוט
30.4	2.51	מגורים
2.3	0.19	חינוך והשכלה
-	-	בריאות ורווחה
0.1	0.01	שירותים ציבוריים
1.9	0.16	תרבות, פנאי, נופש וספורט
0.6	0.05	מסחר ומשרדים
2.3	0.19	תעשייה
1.5	0.12	תשתית ותחבורה
14.8	1.22	מבנים חקלאיים
0.2	0.02	גינון לנוי, פארק ציבורי
-	-	יער וחורש
9.2	0.76	מטעים
31.3	2.58	גידולי שדה
5.4	0.44	שטח פתוח אחר
5,060	(נפשות לקמ"ר)	צפיפות אוכלוסייה לשטח בנוי למגורים
12.7		אוכלוסייה בסוף 2013 - סך הכל (אלפים)

2018

אבן יהודה

נתוני ביצוע תקציב הרשות (אלפי ש"ח, אלא אם כן צוין אחרת)

הוצאות		הכנסות	
126,397	סך הכל תשלומים (תקציב רגיל ובלתי רגיל)	128,478	סך הכל תקבולים (תקציב רגיל ובלתי רגיל)
80,922	תקציב רגיל - סך הכל	81,477	תקציב רגיל - סך הכל
5,907	הוצאות לנפש (ש"ח)	5,947	הכנסות לנפש (ש"ח)
	לפי פרקי תקציב		לפי פרקי תקציב
9,159	הנהלה וכלליות	48,370	מיסים ומענקים
23,729	שירותים מקומיים	3,082	שירותים מקומיים
39,230	שירותים ממלכתיים	22,779	שירותים ממלכתיים
28,187	מזה: חינוך	16,799	מזה: חינוך
7,796	רווחה	5,600	רווחה
2,289	תרבות	380	תרבות
-	מפעלים	34	מפעלים
-	מזה: מפעל המים	29	מזה: מפעל מים
8,804	תשלומים בלתי רגילים	7,212	תקבולים בלתי רגילים
	לפי סיווג כלכלי		לפי סיווג כלכלי
24,340	עלות עבודה - סך הכל	59,944	הכנסות עצמיות - סך הכל
11,382	מזה: חינוך	930	מזה: חינוך
1,328	רווחה	55	רווחה
		43,891	ארנונה - סך הכל גבייה
35,217	הוצאות לפעולות		* למגורים
		31,468	סך הכל גבייה
943	פירעון מלוות	35,470	סך הכל חיובים נטו
		88.7 %	יחס גבייה לכלל החיובים
300	הוצאות מימון	31,162	גבייה השנה (קרן + ריבית)
		35,465	חיוב בשנת החשבון
	העברות והוצאות חד-פעמיות (כולל כיסוי גירעון מצטבר)	87.9 %	יחס גבייה השנה לחיוב השנה
1,137		3,690	פטורים, שחרורים והנחות
		306	גביית פיגורים (קרן + ריבית)
18,985	כלליות, השתתפויות ותמיכות	12,423	* לא למגורים - סך הכל גבייה
		15,068	עצמיות אחרות
		21,533	הכנסות מהממשלה - סך הכל
		15,554	מזה: משרד החינוך
		5,470	משרד הרווחה
		-	מענק כללי
		-	מענקים מיועדים
		7	מענקים מיוחדים
		-	מענקים להקטנת גירעון מצטבר
		-	מלווה לאיזון
45,475	תקציב בלתי רגיל - סך הכל	47,001	תקציב בלתי רגיל - סך הכל
40,651	מזה: עבודות שבוצעו במשך השנה	-	מזה: השתתפות בעלי נכסים
-	העברת מלוות	6,234	השתתפות משרדי ממשלה
4,824	הוצאות אחרות	-	מלוות
		40,767	הכנסות אחרות
		555	עודף/גירעון בתקציב הרגיל השנה
		555	עודף/גירעון בתקציב הרגיל השנה ללא קבלת מלוות לאיזון
		3,690	עודף/גירעון מצטבר בתקציב הרגיל לסוף שנה
		2,587	עומס מלוות לפירעון בסוף השנה (כולל הפרשי הצמדה)

2018

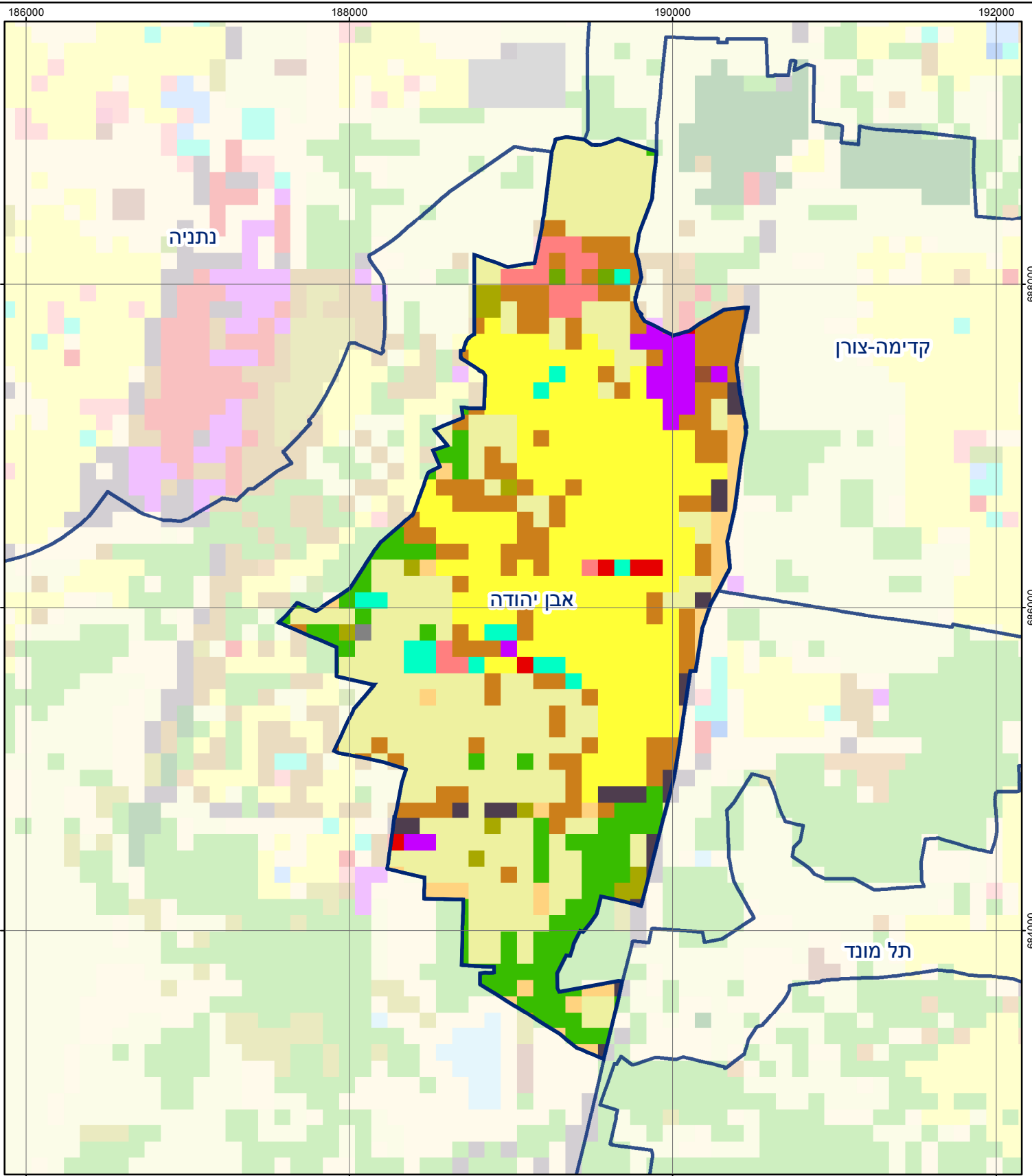
אבן יהודה

חיובי ארנונה* לפי סוג נכס (2017 ו-2018)

חיוב באלפי ש"ח		שטחים באלפי מ"ר		סוג הנכס
2018	2017	2018	2017	
51,082	46,213	3,204	3,612	סך הכל
35,300	31,984	757	708	מגורים
5,668	4,458	33	27	משרדים, שירותים ומסחר
5,816	5,717	41	42	תעשייה
569	568	3	4	מלאכה
792	717	1	1	בנקים וחברות ביטוח
-	-	-	-	בתי מלון
280	185	16	12	חניונים
471	441	93	90	קרקע תפוסה
380	372	11	11	קרקע תפוסה המשמשת לעריכת אירועים
-	-	-	-	קרקע תפוסה במפעל עתיר שטח
178	213	2,184	2,656	אדמה חקלאית
-	-	-	-	מבנה חקלאי
-	-	-	-	אדמת בניין
-	-	-	-	מגורים שאינם בשימוש
-	-	-	-	מערכת סולרית הממוקמת על גג נכס
-	-	-	-	מערכת סולרית שאינה ממוקמת על גג נכס
-	-	-	-	קרקע תפוסה למערכת סולרית
1,628	1,558	65	64	יתר סוגי הנכסים

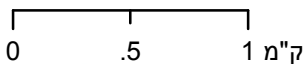
* חיובי ארנונה מתייחסים לנתוני חיוב ראשוני, שאינו כולל את השינויים בסכומי המס בשל הצמדה ואת הגידול הטבעי שחל במהלך השנה כתוצאה מתוספת נכסים.

מקור הנתונים: דוח כספי שנתי מבוקר ברשויות מקומיות, נספח א.



אבן יהודה

סוג רשות: מועצה מקומית
 סמל יישוב: 182



מפת התמצאות



שימושי קרקע:	
כרייה וחציבה	מסחר ומגורים במרכז עירוני
גופי מים	תחבורה
גינון לנוי פארק ציבורי	מסחר ומשרדים
יער וחורש	תעשייה
מטעים	מכלולי תשתית
גידולי שדה	שירות לציבור ללא אפיון
שיחים בתה ועשבוני	מגורים
קרקע וסלע	מבנים חקלאיים
חינוך והשכלה	בריאות ורווחה
שירותי דת	חירום והצלה
שירותי מנהל ציבורי	בתי עלמין
תרבות פנאי וספורט	מלונאות ואירוח כפרי