

2018

אזור

כללי

אחוזים	מספרים מוחלטים	קבוצת אוכלוסייה ודת
100.0	12,853	סך הכל
99.8		יהודים ואחרים
94.0		יהודים
<b>אחוז גידול האוכלוסייה (לעומת שנה קודמת)</b>		
1.2		לידות חי
235		פטירות
85		ריבוי טבעי - סך הכל
150		שיעור ל-1,000 תושבים
11.7		פטירות תינוקות (ממוצע 2014-2018)
0.4		שיעור ל-1,000 לידות חי 2014-2018
..		הגירה בתוך הרשות
434		מאזן הגירה פנימית
-87		מאזן הגירה - סך הכל
-70		עולים בהשקעות ראשונה
12		גיל (אחוזים):
33.3	17-0	
58.3	44-18	
8.3	64-45	
0.0	+65	
10.4		אחוז עולי 1990+ מסך האוכלוסייה

סמל: 0565 מחוז: תל אביב  
 מעמד מוניציפלי: מועצה מקומית  
 שנת קבלת מעמד מוניציפלי: 1951  
 מספר חברי מועצה: 11  
 סמל ושם ועדת תכנון ובנייה: 509 אזור  
 מרחק מגבול מחוז תל אביב (2015) (ק"מ): 00.0  
 מרחב ימי, רשויות הגובלות בחוף הימ: 0

דמוגרפיה

אוכלוסייה בסוף 2018 - סך הכל (אלפים) 12.9  
 זכרים 6.4  
 נקבות 6.5  
 יחס תלות (ל-1,000 תושבים בלתי תלויים) 779

התפלגות אוכלוסייה, לפי גיל ומין (אחוזים)

גיל	אחוזים
4-0	9.5
9-5	8.2
14-10	6.3
19-15	5.1
29-20	13.1
44-30	22.6
59-45	15.5
64-60	5.1
+65	14.6
17-0	27.1
+75	5.4

הגירה פנימית, לפי מין וגיל

גיל				מין		סך הכל	
+65	64-30	29-15	עד 14	נקבות	זכרים		
26	257	147	136	281	285	566	נכנסים
38	308	146	161	295	358	653	יוצאים

שכר ורווחה

מקבלי קצבאות בגין ילדים (סוף שנה)				מספר ילדים במשפחה		סך הכל	משפחות ילדים
+5	4-3	2-1					
45	456	1,049	1,550				
260	1,471	1,641	3,372				
<b>נתוני 2017</b>							
שכר חודשי ממוצע של שכיר במשך השנה							
% שינוי ריאלי לעומת שנה קודמת		ש"ח					
4.7		9,580	סך הכל				
4.3		11,190	גברים				
5.5		8,060	נשים				
<b>מספר השכירים</b>							
אחוז השכירים המשתכרים עד שכר מינימום 32.1							
מדד אי-השוויון - שכירים (מדד גיני, 0 שוויון מלא) 0.4073							
<b>מספר העצמאים</b> 600							
הכנסה חודשית ממוצעת של עצמאי במשך השנה (ש"ח) 12,182							
אחוז שינוי ריאלי לעומת שנה קודמת 11.1							
אחוז העצמאים המשתכרים עד מחצית השכר הממוצע 34.0							
<b>מקבלי:</b>							
דמי אבטלה - סך הכל (ממוצע חודשי) 119							
מזה: גברים 53							
הכשרה מקצועית -							
גיל ממוצע (לא כולל חיילים) 40							
דמי אבטלה ממוצעים ליום (ש"ח) 162							
קצבאות זקנה ושאיירים (סוף שנה) 1,642							
מזה: אחוז מקבלי השלמת הכנסה 8.2							
גמלת הבטחת הכנסה (נפשות, במשך השנה) 136							
גמלאות (סוף שנה): סיעוד 280							
נכות כללית 326							
ניידות 66							
נכות מעבודה ותלויים 58							
<b>מבוטחים בקופות חולים</b>							
באחוזים: כללית 42.0							
מכבי 51.8							
מאוחדת 3.4							
לאומית 2.9							

## 2018

## אזור

## חינוך

## מים

1,356 (אלפי מ"ק) תקבולים	
147 (אלפי מ"ק) פחת	
10.8 אחוז הפחת מסך כל תקבולי המים צריכה, לפי ייעוד	
אחוז מסך הכל	אלפי מ"ק
100.0	1,210
סך הכל	
99.1	1,199
ביתית (וכל צריכה אחרת)	
0.9	11
חקלאית	
צריכה ביתית (וכל צריכה אחרת), לפי ייעוד	
מ"ק לנפש	אחוז
93.3	100.0
1,199	
אלפי מ"ק	
סך הכל	
59.9	64.3
מזה: למגורים	
3.9	4.2
למוסדות הרשות	
9.2	9.8
לגינן ציבורי	
7.8	8.3
למסחר ומלאכה	
1.6	1.7
לבנייה	

ילדים בגנים של משרד החינוך תשע"ח 2017/18				
סך הכל	גיל 3	גיל 4	גיל 5	גיל 6
673	229	196	226	22
תשע"ח* 2017/18	בתי ספר	כיתות	תלמידים	ממוצע תלמידים לכיתה
סך הכל	4	44	1,179	27
יסודי	3	35	887	25
על-יסודי	..	9	292	32
חטיבת ביניים	..	9	292	32
תיכון	..	0	0	-
זכאים לתעודות בגרות מבין תלמידי כיתות יב (אחוזים):				
סך הכל	69.6			
עמדו בדרישות הסף של האוניברסיטאות	57.6			

\*החל משנת הלימודים תשע"ח, הנתונים לא כוללים חינוך מיוחד.

## תחבורה

6,498	כלי רכב מנועיים - סך הכל
5,023	מזה: כלי רכב פרטיים
6.9	גיל ממוצע של כלי רכב פרטי (שנים)
13	תאונות דרכים עם נפגעים (ת"ד) - סך הכל
1	קטלניות
-	קשות
12	קלות
1.0	שיעור ל-1,000 תושבים
2.0	שיעור ל-1,000 כלי רכב
1	הרוגים

## השכלה גבוהה

20.4	בעלי תארים מישראל מכלל בני 35-55
29.8	מסיימי יב שהחלו לימודים גבוהים בתוך 8 שנים מסיום התיכון
11.0	סטודנטים מכלל בני 20-25
2.4	סטודנטים מתוך כלל האוכלוסייה

## בריאות

4.73	2018-2014	שיעור פטירות מתוקנן ל-1,000 תושבים
2.50		שיעור פריון כולל ל-1,000 תושבים
855.7	2016-2014	מספר מקרי סוכרת ממוצע לשנה
56.37	2016-2014	שיעור מקרי סוכרת מתוקנן ל-1,000 תושבים
		בעלי עודף משקל/השמנת יתר (אחוזים)
23.4	2017/18	כיתה א
33.0	2017/18	כיתה ז
..	2015-2011	מספר מקרי סרטן ממוצע לשנה, גברים
..	2015-2011	שיעור מקרי סרטן מכלל הסוגים מתוקנן ל-100,000 תושבים, גברים
..	2015-2011	מספר מקרי סרטן ממוצע לשנה, נשים
..	2015-2011	שיעור מקרי סרטן מכלל הסוגים מתוקנן ל-100,000 תושבים, נשים

## תשתיות ושירותים עירוניים

גמר	התחלה	סלילת כבישים חדשים, הרחבה ושקום של כבישים
1.5	0.6	אורך (ק"מ)
11.5	6.4	שטח (אלפי מ"ר)
-	-	הנחת צינורות: מים (ק"מ)
-	-	ביוב (ק"מ)
-	-	תיעול (ק"מ)

## פסולת

2.3	פסולת מוצקה ביתית, מסחרית וגזם (ק"ג לנפש ליום)
40.4	אחוז מחזור

## בנייה ודיוור

גמר בנייה	התחלת בנייה	
46.9	10.2	שטח - סך הכל (אלפי מ"ר)
45.5	8.9	מזה: למגורים (אלפי מ"ר)
170	39	מספר דירות
3,830		מספר דירות למגורים לפי מרשם מבנים ודירות

## שטח וצפיפות

2.22	שטח (קמ"ר)
5,801.1	צפיפות לקמ"ר

2018

אזור

## מדד פריפריאליות 2015

9	אשכול: (מ-1 עד 10, 1 הפריפריאלי ביותר)
2.899	ערך מדד:
246	דירוג: (מ-1 עד 255, 1 הפריפריאלי ביותר)
246	דירוג לפי מרכיבי המדד:
246	מדד נגישות פוטנציאלית: (מ-1 עד 255, 1 הנגישות הנמוכה ביותר)
250	קרבה לגבול מחוז תל אביב: (מ-1 עד 255, 1 המרוחק ביותר)

## מדד חברתי-כלכלי 2015

7	אשכול: (מ-1 עד 10, 1 הנמוך ביותר)
0.660	ערך מדד:
183	דירוג: (מ-1 עד 255, 1 הנמוך ביותר)
<b>מדד קומפקטיות 2018</b>	
3	אשכול: (מ-1 עד 10, 1 הקומפקטי ביותר)
44	דירוג: (מ-1 עד 197, 1 הקומפקטי ביותר)
-0.793	ציון תקן:

2018

## אוכלוסייה במוסדות לינה

סך הכל	אחוז מאוכל' הרשות
..	מוסדות לינה
..	דיירי מוסדות לינה
..	בתי אבות ודיור מוגן
..	מוסדות חינוך
..	מוסדות דת
..	מוסדות אשפוז כולל הוסטלים
..	מוסדות אחרים

## שימושי קרקע 2013

אחוז	קמ"ר	
100.0	2.21	סך הכל שטח שיפוט
56.1	1.24	מגורים
1.8	0.04	חינוך והשכלה
-	-	בריאות ורווחה
0.5	0.01	שירותים ציבוריים
1.8	0.04	תרבות, פנאי, נופש וספורט
3.2	0.07	מסחר ומשרדים
10.0	0.22	תעשייה
15.8	0.35	תשתית ותחבורה
-	-	מבנים חקלאיים
1.8	0.04	גינון לנוי, פארק ציבורי
-	-	יער וחורש
-	-	מטעים
-	-	גידולי שדה
9.0	0.20	שטח פתוח אחר
9,516	(נפשות לקמ"ר)	<b>צפיפות אוכלוסייה לשטח בנוי למגורים</b>
11.8	(אלפים)	אוכלוסייה בסוף 2013 - סך הכל (אלפים)

2018

אזור

נתוני ביצוע תקציב הרשות (אלפי ש"ח, אלא אם כן צוין אחרת)

הוצאות		הכנסות	
113,526	סך הכל תשלומים (תקציב רגיל ובלתי רגיל)	107,203	סך הכל תקבולים (תקציב רגיל ובלתי רגיל)
87,699	<u>תקציב רגיל - סך הכל</u>	87,117	<u>תקציב רגיל - סך הכל</u>
6,823	הוצאות לנפש (ש"ח)	6,778	הכנסות לנפש (ש"ח)
	<b>לפי פרקי תקציב</b>		<b>לפי פרקי תקציב</b>
12,804	הנהלה וכלליות	53,113	מיסים ומענקים
23,299	שירותים מקומיים	9,572	שירותים מקומיים
41,645	שירותים ממלכתיים	22,165	שירותים ממלכתיים
27,438	מזה: חינוך	14,956	מזה: חינוך
9,095	רווחה	6,524	רווחה
3,962	תרבות	685	תרבות
498	מפעלים	326	מפעלים
95	מזה: מפעל המים	2	מזה: מפעל מים
9,453	תשלומים בלתי רגילים	1,941	תקבולים בלתי רגילים
	<b>לפי סיווג כלכלי</b>		<b>לפי סיווג כלכלי</b>
34,585	עלות עבודה - סך הכל	65,540	הכנסות עצמיות - סך הכל
12,608	מזה: חינוך	2,911	מזה: חינוך
2,113	רווחה	140	רווחה
25,460	הוצאות לפעולות	45,571	ארנונה - סך הכל גבייה * למגורים
2,187	פירעון מלוות	21,327	סך הכל גבייה
1,111	הוצאות מימון	22,829	סך הכל חיובים נטו
5	העברות והוצאות חד-פעמיות (כולל כיסוי גירעון מצטבר)	93.4 %	יחס גבייה לכלל החיובים
24,351	כלליות, השתתפויות ותמיכות	20,443	גבייה השנה (קרן + ריבית)
		25,085	חיוב בשנת החשבון
		81.5 %	יחס גבייה השנה לחיוב השנה
		3,371	פטורים, שחרורים והנחות
		884	גביית פיגורים (קרן + ריבית)
		24,244	* לא למגורים - סך הכל גבייה
		16,918	עצמיות אחרות
		21,577	הכנסות מהממשלה - סך הכל
		12,519	מזה: משרד החינוך
		6,505	משרד הרווחה
		-	מענק כללי
		-	מענקים מיועדים
		2,027	מענקים מיוחדים
		-	מענקים להקטנת גירעון מצטבר
		-	מלווה לאיזון
25,827	<u>תקציב בלתי רגיל - סך הכל</u>	20,086	<u>תקציב בלתי רגיל - סך הכל</u>
24,387	מזה: עבודות שבוצעו במשך השנה	-	מזה: השתתפות בעלי נכסים
-	העברת מלוות	4,478	השתתפות משרדי ממשלה
1,440	הוצאות אחרות	-	מלוות
		15,608	הכנסות אחרות
			<b>עודף/גירעון בתקציב הרגיל השנה</b>
		-582	<b>עודף/גירעון בתקציב הרגיל השנה ללא קבלת מלוות לאיזון</b>
		-582	<b>עודף/גירעון מצטבר בתקציב הרגיל לסוף שנה</b>
		-6,000	<b>עומס מלוות לפירעון בסוף השנה (כולל הפרשי הצמדה)</b>
		12,883	

**2018**

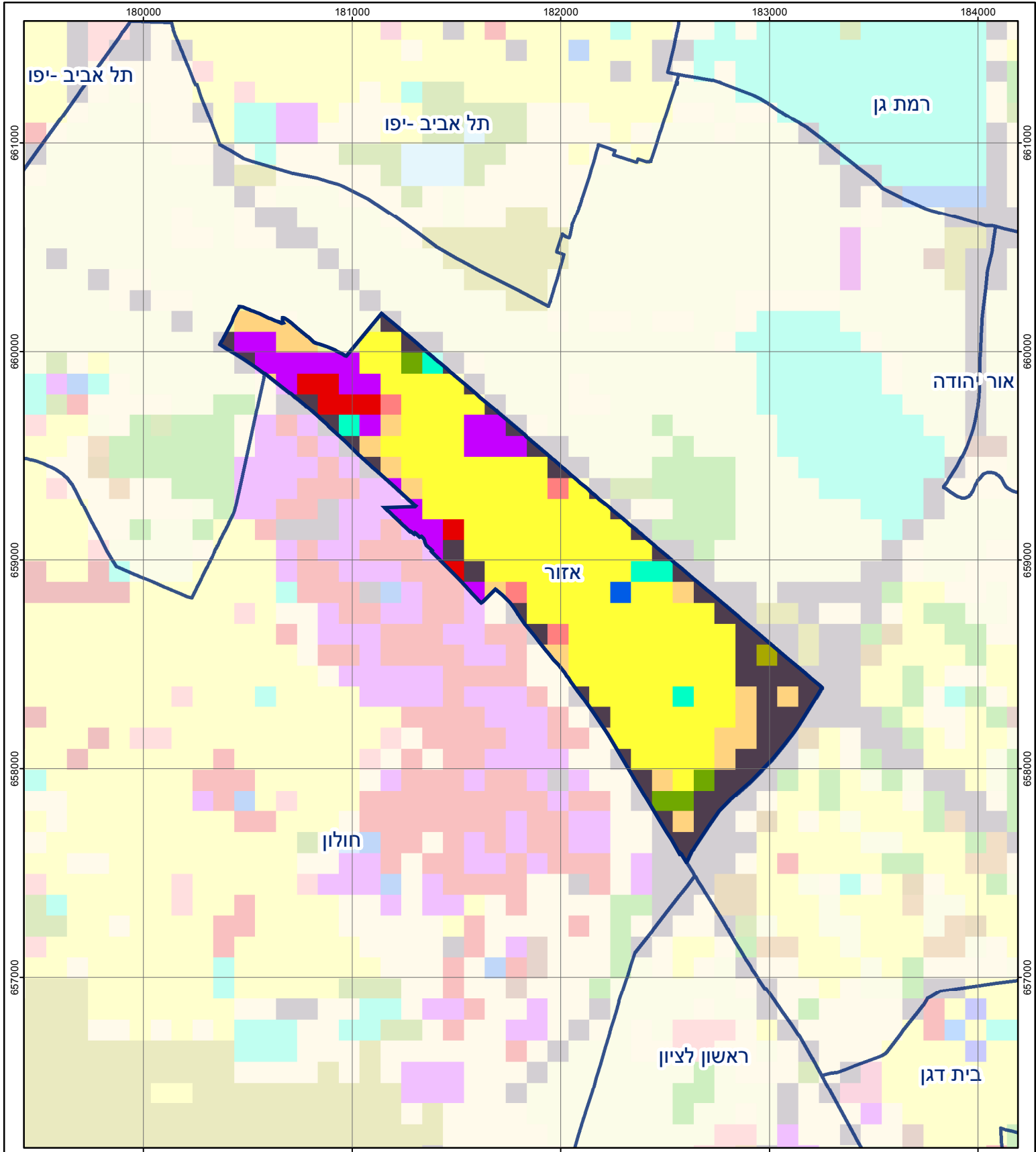
**אזור**

**חיובי ארנונה\* לפי סוג נכס (2017 ו-2018)**

חיוב באלפי ש"ח		שטחים באלפי מ"ר		סוג הנכס
2018	2017	2018	2017	
<b>50,619</b>	<b>46,132</b>	<b>789</b>	<b>746</b>	<b>סך הכל</b>
24,000	23,267	461	457	מגורים
16,460	12,910	142	106	משרדים, שירותים ומסחר
4,979	4,894	56	56	תעשייה
-	-	-	-	מלאכה
3,303	3,232	5	5	בנקים וחברות ביטוח
-	-	-	-	בתי מלון
701	580	20	17	חניונים
360	343	54	53	קרקע תפוסה
-	-	-	-	קרקע תפוסה המשמשת לעריכת אירועים
-	-	-	-	קרקע תפוסה במפעל עתיר שטח
2	12	7	8	אדמה חקלאית
2	2	-	-	מבנה חקלאי
-	-	-	-	אדמת בניין
-	-	-	-	מגורים שאינם בשימוש
-	-	-	-	מערכת סולרית הממוקמת על גג נכס
-	-	-	-	מערכת סולרית שאינה ממוקמת על גג נכס
-	-	-	-	קרקע תפוסה למערכת סולרית
812	892	43	44	יתר סוגי הנכסים

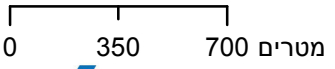
\* חיובי ארנונה מתייחסים לנתוני חיוב ראשוני, שאינו כולל את השינויים בסכומי המס בשל הצמדה ואת הגידול הטבעי שחל במהלך השנה כתוצאה מתוספת נכסים.

מקור הנתונים: דוח כספי שנתי מבוקר ברשויות מקומיות, נספח א.



## אזור

סוג רשות: מועצה מקומית  
 565  
 סמל יישוב:



### מפת התמצאות



שימושי קרקע:		
כרייה וחציבה	מסחר ומגורים במרכז עירוני	חינוך והשכלה
גופי מים	תחבורה	בריאות ורווחה
גינות לנוי פארק ציבורי	מסחר ומשרדים	שירותי דת
יער וחורש	תעשייה	חירום והצלה
מטעים	מכלולי תשתית	שירותי מנהל ציבורי
גידולי שדה	שירות לציבור ללא אפיון	בתי עלמין
שיחים בתה ועשבוני	מגורים	תרבות פנאי וספורט
קרקע וסלע	מבנים חקלאיים	מלונאות ואירוח כפרי