

2018

אכסאל

כללי

מספרים מוחלטים	קבוצת אוכלוסייה ודת	אחוזים
14,500	סך הכל	100.0
	ערבים	
	מוסלמים	99.9

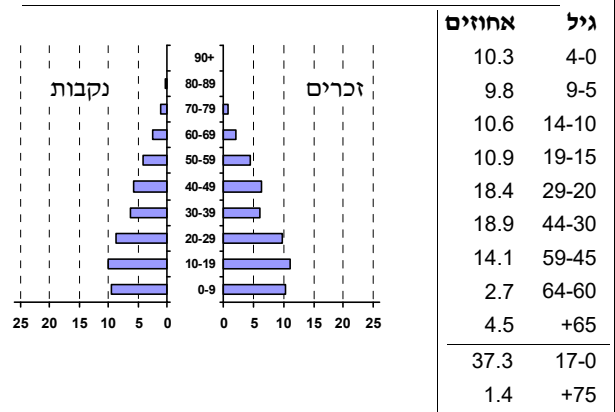
סמל: 0478 מחוז: הצפון
 מעמד מוניציפלי: מועצה מקומית
 שנת קבלת מעמד מוניציפלי: -
 מספר חברי מועצה: 11
 סמל ושם ועדת תכנון ובנייה: 257 מבוא העמקים
 מרחק מגבול מחוז תל אביב (2015) (ק"מ): 83.7
 מרחב ימי, רשויות הגובלות בחוף הים: 0

דמוגרפיה

1.8	אחוז גידול האוכלוסייה (לעומת שנה קודמת)
283	לידות חי
37	פטירות
246	ריבוי טבעי - סך הכל
17.1	שיעור ל-1,000 תושבים
0.4	פטירות תינוקות (ממוצע 2014-2018)
..	שיעור ל-1,000 לידות חי 2014-2018
13	הגירה בתוך הרשות
..	מאזן הגירה פנימית
2	מאזן הגירה - סך הכל

אוכלוסייה בסוף 2018 - סך הכל (אלפים) 14.5
 זכרים 7.5
 נקבות 7.0
 יחס תלות (ל-1,000 תושבים בלתי תלויים) 852

התפלגות אוכלוסייה, לפי גיל ומין (אחוזים)



הגירה פנימית, לפי מין וגיל

גיל				מין		סך הכל	
+65	64-30	29-15	עד 14	נקבות	זכרים		
-	23	45	31	74	25	99	נכנסים
-	25	49	23	64	33	97	יוצאים

שכר ורווחה

מקבלי קצבאות בגין ילדים (סוף שנה)				מקבלי:	
מספר ילדים במשפחה			סך הכל	דמי אבטלה - סך הכל (ממוצע חודשי)	
+5	4-3	2-1		65	מזה: גברים
110	848	1,316	2,274	-	הכשרה מקצועית
578	2,809	2,009	5,396	40	גיל ממוצע (לא כולל חיילים)
נתוני 2017				119	דמי אבטלה ממוצעים ליום (ש"ח)
שכר חודשי ממוצע של שכיר במשך השנה				621	קצבאות זקנה ושאימים (סוף שנה)
% שינוי ריאלי לעומת שנה קודמת		ש"ח		36.7	מזה: אחוז מקבלי השלמת הכנסה
5.8	6,695	סך הכל		690	גמלת הבטחת הכנסה (נפשות, במשך השנה)
6.9	8,057	גברים		133	גמלאות (סוף שנה): סיעוד
3.9	4,532	נשים		445	נכות כללית
5,350	מספר השכירים			97	ניידות
50.7	אחוז השכירים המשתכרים עד שכר מינימום			63	נכות מעבודה ותלויים
0.4147	מדד אי-השוויון - שכירים (מדד גיני, 0 שוויון מלא)			מבוטחים בקופות חולים	
624	מספר העצמאים			84.9	באחוזים: כללית
10,519	הכנסה חודשית ממוצעת של עצמאי במשך השנה (ש"ח)			10.6	מכבי
1.5	אחוז שינוי ריאלי לעומת שנה קודמת			0.9	מאוחדת
30.6	אחוז העצמאים המשתכרים עד מחצית השכר הממוצע			3.6	לאומית

אכסאל

2018

חינוך

מים

תקבולים (אלפי מ"ק)			1,038
פחת (אלפי מ"ק)			167
אחוז הפחת מסך כל תקבולי המים			16.1
צריכה, לפי ייעוד			
אחוז מסך הכל	אלפי מ"ק	סך הכל	
100.0	870	סך הכל	
92.0	801	ביתית (וכל צריכה אחרת)	
8.0	69	חקלאית	
צריכה ביתית (וכל צריכה אחרת), לפי ייעוד			
מ"ק לנפש	אחוז	אלפי מ"ק	סך הכל
55.3	100.0	801	מזה: למגורים
47.6	86.2	691	למוסדות הרשות
1.9	3.5	28	לגינן ציבורי
1.2	2.1	17	למסחר ומלאכה
2.9	5.2	42	לבנייה
0.8	1.4	11	

ילדים בגנים של משרד החינוך תשע"ח 2017/18				
סך הכל	גיל 3	גיל 4	גיל 5	גיל 6
793	247	275	268	..
תשע"ח* 2017/18				
סך הכל	בתי ספר	כיתות	תלמידים	ממוצע תלמידים לכיתה
סך הכל	9	124	3,486	28
יסודי	6	63	1,715	27
על-יסודי	7	61	1,771	29
חטיבת ביניים	..	32	896	28
תיכון	5	29	875	30
זכאים לתעודות בגרות מבין תלמידי כיתות יב (אחוזים):				
סך הכל	50.8			
עמדו בדרישות הסף של האוניברסיטאות	41.2			

*החל משנת הלימודים תשע"ח, הנתונים לא כוללים חינוך מיוחד.

תחבורה

כלי רכב מנועיים - סך הכל	5,812
מזה: כלי רכב פרטיים	4,519
גיל ממוצע של כלי רכב פרטי (שנים)	8.1
תאונות דרכים עם נפגעים (ת"ד) - סך הכל	8
קטלניות	-
קשות	3
קלות	5
שיעור ל-1,000 תושבים	0.6
שיעור ל-1,000 כלי רכב	1.4
הרוגים	-

פסולת

פסולת מוצקה ביתית, מסחרית וגזם	
(ק"ג לנפש ליום)	1.2
אחוז מחזור	7.3

בנייה ודיוור

גמר בנייה	התחלת בנייה	
19.6	10.5	שטח - סך הכל (אלפי מ"ר)
16.4	10.5	מזה: למגורים (אלפי מ"ר)
71	44	מספר דירות
3,186		מספר דירות למגורים לפי מרשם מבנים ודירות

שטח וצפיפות

שטח (קמ"ר)	9.10
צפיפות לקמ"ר	1,591.8

השכלה גבוהה

אחוז	2019
בעלי תארים מישראל מכלל בני 35-55	11.6
מסיימי יב שהחלו לימודים גבוהים בתוך 8 שנים מסיום התיכון	31.4
סטודנטים מכלל בני 20-25	9.8
סטודנטים מתוך כלל האוכלוסייה	2.1

בריאות

שיעור פטירות מתוקנן ל-1,000 תושבים	2018-2014	6.55
שיעור פריון כולל ל-1,000 תושבים		2.54
מספר מקרי סוכרת ממוצע לשנה	2016-2014	831.3
שיעור מקרי סוכרת מתוקנן ל-1,000 תושבים	2016-2014	104.07
בעלי עודף משקל/השמנת יתר (אחוזים)		
כיתה א	2017/18	18.7
כיתה ז	2017/18	35.8
מספר מקרי סרטן ממוצע לשנה, גברים	2015-2011	..
שיעור מקרי סרטן מכל הסוגים מתוקנן ל-100,000 תושבים, גברים	2015-2011	..
מספר מקרי סרטן ממוצע לשנה, נשים	2015-2011	..
שיעור מקרי סרטן מכל הסוגים מתוקנן ל-100,000 תושבים, נשים	2015-2011	..

תשתיות ושירותים עירוניים

גמר	התחלה	
		סלילת כבישים חדשים, הרחבה ושיקום של כבישים
0.9	0.5	אורך (ק"מ)
8.1	4.6	שטח (אלפי מ"ר)
0.5	-	הנחת צינורות: מים (ק"מ)
0.1	-	ביוב (ק"מ)
0.5	0.4	תיעול (ק"מ)

אכסאל

2018

מדד חברתי-כלכלי 2015

מדד פריפריאליות 2015

אשכול: (מ-1 עד 10, 1 הפריפריאלי ביותר)	4
ערך מדד:	-0.106
דירוג: (מ-1 עד 255, 1 הפריפריאלי ביותר)	109
דירוג לפי מרכיבי המדד:	
מדד נגישות פוטנציאלית:	113
(מ-1 עד 255, 1 הנגישות הנמוכה ביותר)	
קרבה לגבול מחוז תל אביב:	116
(מ-1 עד 255, 1 המרוחק ביותר)	

אשכול: (מ-1 עד 10, 1 הנמוך ביותר)	3
ערך מדד:	-0.780
דירוג: (מ-1 עד 255, 1 הנמוך ביותר)	66

מדד קומפקטיות 2018

אשכול: (מ-1 עד 10, 1 הקומפקטי ביותר)	4
דירוג: (מ-1 עד 197, 1 הקומפקטי ביותר)	73
ציון תקן:	-0.499

שימושי קרקע 2013

אוכלוסייה במוסדות לינה

סך הכל	אחוז מאוכל' הרשות
מוסדות לינה	..
דיירי מוסדות לינה	..
בתי אבות ודיור מוגן	..
מוסדות חינוך	..
מוסדות דת	..
מוסדות אשפוז כולל הוסטלים	..
מוסדות אחרים	..

אחוז	קמ"ר	
100.0	8.99	סך הכל שטח שיפוט
15.8	1.42	מגורים
-	-	חינוך והשכלה
-	-	בריאות ורווחה
0.1	0.01	שירותים ציבוריים
0.2	0.02	תרבות, פנאי, נופש וספורט
-	-	מסחר ומשרדים
-	-	תעשייה
-	-	תשתית ותחבורה
0.3	0.03	מבנים חקלאיים
-	-	גינון לנוי, פארק ציבורי
1.1	0.10	יער וחורש
42.4	3.81	מטעים
31.3	2.81	גידולי שדה
8.8	0.79	שטח פתוח אחר
9,225	(נפשות לקמ"ר)	צפיפות אוכלוסייה לשטח בנוי למגורים
13.1	(אלפים)	אוכלוסייה בסוף 2013 - סך הכל (אלפים)

2018

אכסאל

נתוני ביצוע תקציב הרשות (אלפי ש"ח, אלא אם כן צוין אחרת)

הוצאות		הכנסות	
108,470	סך הכל תשלומים (תקציב רגיל ובלתי רגיל)	94,662	סך הכל תקבולים (תקציב רגיל ובלתי רגיל)
81,025	תקציב רגיל - סך הכל	77,314	תקציב רגיל - סך הכל
5,588	הוצאות לנפש (ש"ח)	5,332	הכנסות לנפש (ש"ח)
	לפי פרקי תקציב		לפי פרקי תקציב
7,993	הנהלה וכלליות	28,236	מיסים ומענקים
8,940	שירותים מקומיים	1,120	שירותים מקומיים
56,584	שירותים ממלכתיים	45,933	שירותים ממלכתיים
38,433	מזה: חינוך	35,090	מזה: חינוך
11,950	רווחה	8,727	רווחה
4,937	תרבות	161	תרבות
-	מפעלים	585	מפעלים
-	מזה: מפעל המים	246	מזה: מפעל מים
7,508	תשלומים בלתי רגילים	1,440	תקבולים בלתי רגילים
	לפי סיווג כלכלי		לפי סיווג כלכלי
42,387	עלות עבודה - סך הכל	17,582	הכנסות עצמיות - סך הכל
28,146	מזה: חינוך	435	מזה: חינוך
3,009	רווחה	123	רווחה
		9,002	ארנונה - סך הכל גבייה
17,417	הוצאות לפעולות		* למגורים
		5,830	סך הכל גבייה
96	פירעון מלוות	11,960	סך הכל חיובים נטו
		48.7 %	יחס גבייה לכלל החיובים
173	הוצאות מימון	4,229	גבייה השנה (קרן + ריבית)
		20,866	חיוב בשנת החשבון
	העברות והוצאות חד-פעמיות (כולל כיסוי גירעון מצטבר)	20.3 %	יחס גבייה השנה לחיוב השנה
8,286		4,585	פטורים, שחרורים והנחות
		1,601	גביית פיגורים (קרן + ריבית)
12,666	כלליות, השתתפויות ותמיכות	3,172	* לא למגורים - סך הכל גבייה
		8,022	עצמיות אחרות
		59,732	הכנסות מהממשלה - סך הכל
		34,655	מזה: משרד החינוך
		8,604	משרד הרווחה
		14,467	מענק כללי
		-	מענקים מיועדים
		-	מענקים מיוחדים
		-	מענקים להקטנת גירעון מצטבר
		-	מלווה לאיזון
27,445	תקציב בלתי רגיל - סך הכל	17,348	תקציב בלתי רגיל - סך הכל
26,083	מזה: עבודות שבוצעו במשך השנה	-	מזה: השתתפות בעלי נכסים
-	העברת מלוות	8,606	השתתפות משרדי ממשלה
1,362	הוצאות אחרות	-	מלוות
		8,742	הכנסות אחרות
			עודף/גירעון בתקציב הרגיל השנה
		-3,711	עודף/גירעון בתקציב הרגיל השנה ללא קבלת מלוות לאיזון
		813	עודף/גירעון מצטבר בתקציב הרגיל לסוף שנה
		3,477	עומס מלוות לפירעון בסוף השנה (כולל הפרשי הצמדה)

2018

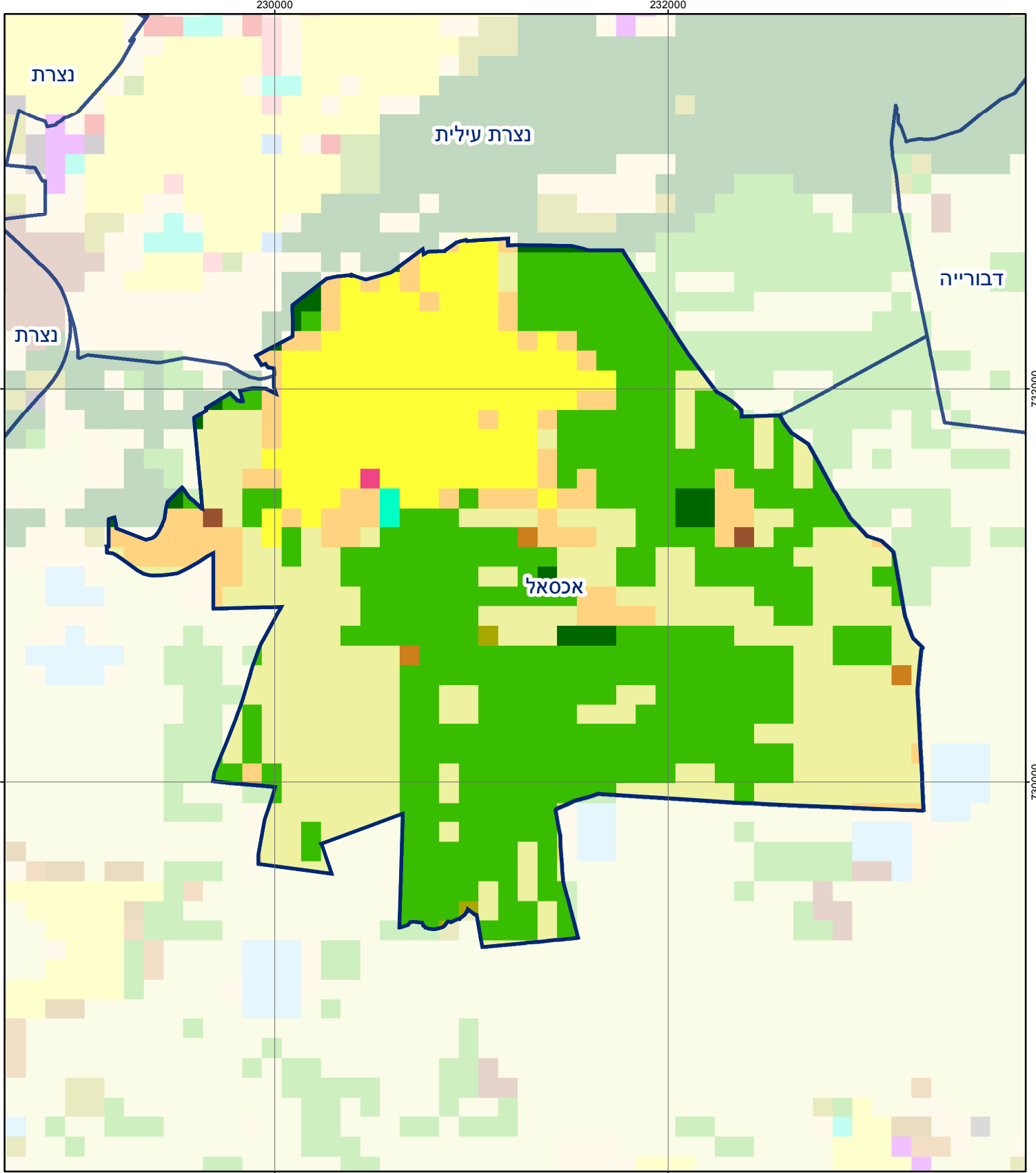
אכסאל

חיובי ארנונה* לפי סוג נכס (2017 ו-2018)

חיוב באלפי ש"ח		שטחים באלפי מ"ר		סוג הנכס
2018	2017	2018	2017	
17,328	16,753	477	469	סך הכל
13,312	12,802	384	377	מגורים
1,607	1,632	21	21	משרדים, שירותים ומסחר
463	488	9	10	תעשייה
1,048	794	16	13	מלאכה
404	396	1	1	בנקים וחברות ביטוח
-	-	-	-	בתי מלון
-	-	-	-	חניונים
322	307	41	40	קרקע תפוסה
-	-	-	-	קרקע תפוסה המשמשת לעריכת אירועים
-	-	-	-	קרקע תפוסה במפעל עתיר שטח
-	-	-	-	אדמה חקלאית
-	-	-	-	מבנה חקלאי
-	-	-	-	אדמת בניין
-	-	-	-	מגורים שאינם בשימוש
-	-	-	-	מערכת סולרית הממוקמת על גג נכס
-	-	-	-	מערכת סולרית שאינה ממוקמת על גג נכס
-	-	-	-	קרקע תפוסה למערכת סולרית
172	334	6	7	יתר סוגי הנכסים

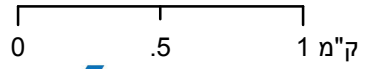
* חיובי ארנונה מתייחסים לנתוני חיוב ראשוני, שאינו כולל את השינויים בסכומי המס בשל הצמדה ואת הגידול הטבעי שחל במהלך השנה כתוצאה מתוספת נכסים.

מקור הנתונים: דוח כספי שנתי מבוקר ברשויות מקומיות, נספח א.



אכסאל

סוג רשות: מועצה מקומית
 סמל יישוב: 478



מפת התמצאות



שימושי קרקע:	
	חינוך והשכלה
	בריאות ורווחה
	שירותי דת
	חירום והצלה
	שירותי מנהל ציבורי
	בתי עלמין
	תרבות פנאי וספורט
	מלונאות ואירוח כפרי
	מסחר ומגורים במרכז עירוני
	תחבורה
	מסחר ומשרדים
	תעשייה
	מכלולי תשתית
	שירות לציבור ללא אפיון
	מגורים
	מבנים חקלאיים
	כרייה וחציבה
	גופי מים
	גינות לנוי פארק ציבורי
	יער וחורש
	מטעים
	גידולי שדה
	שיחים בתה ועשבוני
	קרקע וסלע