

2018

אליכין

כללי

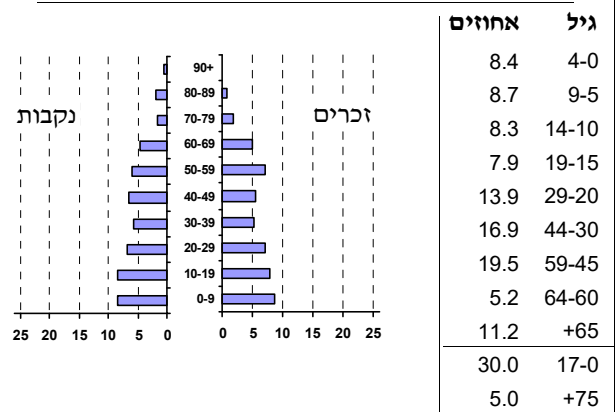
אחוזים	מספרים מוחלטים	קבוצת אוכלוסייה ודת
100.0	3,486	סך הכל
99.9		יהודים ואחרים
98.9		יהודים
אחוז גידול האוכלוסייה (לעומת שנה קודמת)		
0.1		לידות חי
53		פטירות
13		ריבוי טבעי - סך הכל
40		שיעור ל-1,000 תושבים
11.5		פטירות תינוקות (ממוצע 2014-2018)
..		שיעור ל-1,000 לידות חי 2014-2018
-		הגירה בתוך הרשות
108		מאזן הגירה פנימית
-22		מאזן הגירה - סך הכל
-24		עולים בהשקעות ראשונה
-		גיל (אחוזים): 17-0
-		44-18
-		64-45
-		+65
2.9		אחוז עולי 1990+ מסך האוכלוסייה

סמל: 0041 מחוז: המרכז
 מעמד מוניציפלי: מועצה מקומית
 שנת קבלת מעמד מוניציפלי: 1977
 מספר חברי מועצה: 9
 סמל ושם ועדת תכנון ובנייה: 457 שרונים
 מרחק מגבול מחוז תל אביב (2015) (ק"מ): 30.2
 מרחב ימי, רשויות הגובלות בחוף הים: 0

דמוגרפיה

אוכלוסייה בסוף 2018 - סך הכל (אלפים) 3.5
 זכרים 1.7
 נקבות 1.8
 יחס תלות (ל-1,000 תושבים בלתי תלויים) 804

התפלגות אוכלוסייה, לפי גיל ומין (אחוזים)



הגירה פנימית, לפי מין וגיל

גיל				מין		סך הכל	
+65	64-30	29-15	עד 14	נקבות	זכרים		
7	63	19	43	70	62	132	נכנסים
..	63	29	60	79	75	154	יוצאים

שכר ורווחה

מקבלי קצבאות בגין ילדים (סוף שנה)				מספר ילדים במשפחה		סך הכל	משפחות ילדים
+5	4-3	2-1					
23	155	321	499				
141	500	491	1,132				
נתוני 2017							
שכר חודשי ממוצע של שכיר במשך השנה							
% שינוי ריאלי לעומת שנה קודמת		ש"ח					
6.2		8,975	סך הכל				
7.2		10,718	גברים				
5.5		7,449	נשים				
מספר השכירים				מספר העצמאים			
1,723				185			
אחוז השכירים המשתכרים עד שכר מינימום 36.2							
מדד אי-השוויון - שכירים (מדד גיני, 0 שוויון מלא) 0.4164							
הכנסה חודשית ממוצעת של עצמאי במשך השנה (ש"ח) 9,322							
אחוז שינוי ריאלי לעומת שנה קודמת 2.6							
אחוז העצמאים המשתכרים עד מחצית השכר הממוצע 35.7							
מקבלי:							
36		דמי אבטלה - סך הכל (ממוצע חודשי)					
17		מזה: גברים					
-		הכשרה מקצועית					
38		גיל ממוצע (לא כולל חיילים)					
144		דמי אבטלה ממוצעים ליום (ש"ח)					
379		קצבאות זקנה ושאימים (סוף שנה)					
4.5		מזה: אחוז מקבלי השלמת הכנסה					
37		גמלת הבטחה הכנסה (נפשות, במשך השנה)					
101		גמלאות (סוף שנה): סיעוד					
75		נכות כללית					
13		ניידות					
20		נכות מעבודה ותלויים					
מבוטחים בקופות חולים							
74.3		באחוזים: כללית					
10.9		מכבי					
9.2		מאוחדת					
5.7		לאומית					

אליכין

2018

חינוך

ילדים בגנים של משרד החינוך תשע"ח 2017/18				
סך הכל	גיל 3	גיל 4	גיל 5	גיל 6
180	44	66	61	9

תשע"ח* 2017/18	בתי ספר	כיתות	תלמידים	ממוצע תלמידים לכיתה
סך הכל	..	6	168	28
יסודי	..	6	168	28
על-יסודי	..	0	0	-
חטיבת ביניים	..	0	0	-
תיכון	..	0	0	-
זכאים לתעודות בגרות מבין תלמידי כיתות יב (אחוזים):				
סך הכל				67.7
עמדו בדרישות הסף של האוניברסיטאות				58.5

*החל משנת הלימודים תשע"ח, הנתונים לא כוללים חינוך מיוחד.

מים

תקבולים (אלפי מ"ק)		
384		
פחת (אלפי מ"ק)		
77		
אחוז הפחת מסך כל תקבולי המים		
20.1		
צריכה, לפי ייעוד		
אחוז מסך הכל	אלפי מ"ק	
100.0	307	סך הכל
100.0	307	ביתית (וכל צריכה אחרת)
-	-	חקלאית
צריכה ביתית (וכל צריכה אחרת), לפי ייעוד		
מ"ק לנפש	אחוז	אלפי מ"ק
88.0	100.0	307
75.8	86.1	264
2.4	2.8	9
5.5	6.2	19
0.2	0.2	1
0.3	0.3	1

תחבורה

כלי רכב מנועיים - סך הכל	
1,626	
מזה: כלי רכב פרטיים	
1,393	
גיל ממוצע של כלי רכב פרטי (שנים)	
8.1	
תאונות דרכים עם נפגעים (ת"ד) - סך הכל	
1	
-	קטלניות
-	קשות
1	קלות
0.3	שיעור ל-1,000 תושבים
0.6	שיעור ל-1,000 כלי רכב
-	הרוגים

פסולת

פסולת מוצקה ביתית, מסחרית וגזם	
1.7	(ק"ג לנפש ליום)
11.0	אחוז מחזור

בנייה ודיוור

גמר בנייה	התחלת בנייה	
1.0	3.0	שטח - סך הכל (אלפי מ"ר)
0.9	3.0	מזה: למגורים (אלפי מ"ר)
3	9	מספר דירות
1,058		מספר דירות למגורים לפי מרשם מבנים ודירות

שטח וצפיפות

1.69	שטח (קמ"ר)
..	צפיפות לקמ"ר

השכלה גבוהה

2019	
25.2	אחוז
	בעלי תארים מישראל מכלל בני 35-55
..	מסיימי יב שהחלו לימודים גבוהים בתוך 8 שנים מסיום התיכון
11.7	סטודנטים מכלל בני 20-25
3.2	סטודנטים מתוך כלל האוכלוסייה

בריאות

5.20	2018-2014	שיעור פטירות מתוקנן ל-1,000 תושבים
..		שיעור פריון כולל ל-1,000 תושבים
..	2016-2014	מספר מקרי סוכרת ממוצע לשנה
..	2016-2014	שיעור מקרי סוכרת מתוקנן ל-1,000 תושבים
..		בעלי עודף משקל/השמנת יתר (אחוזים)
..	2017/18	כיתה א
..	2017/18	כיתה ז
..	2015-2011	מספר מקרי סרטן ממוצע לשנה, גברים
..	2015-2011	שיעור מקרי סרטן מכל הסוגים מתוקנן ל-100,000 תושבים, גברים
..	2015-2011	מספר מקרי סרטן ממוצע לשנה, נשים
..	2015-2011	שיעור מקרי סרטן מכל הסוגים מתוקנן ל-100,000 תושבים, נשים

תשתיות ושירותים עירוניים

גמר	התחלה	
-	-	סלילת כבישים חדשים, הרחבה ושיקום של כבישים
-	-	אורך (ק"מ)
-	-	שטח (אלפי מ"ר)
-	-	הנחת צינורות: מים (ק"מ)
-	-	ביוב (ק"מ)
-	-	תיעול (ק"מ)

אליכין

2018

מדד פריפריאליות 2015

6	אשכול: (מ-1 עד 10, 1 הפריפריאלי ביותר)
0.721	ערך מדד:
186	דירוג: (מ-1 עד 255, 1 הפריפריאלי ביותר)
	דירוג לפי מרכיבי המדד:
184	מדד נגישות פוטנציאלית: (מ-1 עד 255, 1 הנגישות הנמוכה ביותר)
187	קרבה לגבול מחוז תל אביב: (מ-1 עד 255, 1 המרוחק ביותר)

מדד חברתי-כלכלי 2015

6	אשכול: (מ-1 עד 10, 1 הנמוך ביותר)
0.379	ערך מדד:
160	דירוג: (מ-1 עד 255, 1 הנמוך ביותר)

מדד קומפקטיות 2018

1	אשכול: (מ-1 עד 10, 1 הקומפקטי ביותר)
1	דירוג: (מ-1 עד 197, 1 הקומפקטי ביותר)
-1.955	ציון תקן:

אוכלוסייה במוסדות לינה 2018

סך הכל	אחוז מאוכל' הרשות
-	מוסדות לינה
-	דיירי מוסדות לינה
-	בתי אבות ודיור מוגן
-	מוסדות חינוך
-	מוסדות דת
-	מוסדות אשפוז כולל הוסטלים
-	מוסדות אחרים

שימושי קרקע 2013

אחוז	קמ"ר	
100.0	1.68	סך הכל שטח שיפוט
48.8	0.82	מגורים
1.8	0.03	חינוך והשכלה
-	-	בריאות ורווחה
1.2	0.02	שירותים ציבוריים
1.8	0.03	תרבות, פנאי, נופש וספורט
-	-	מסחר ומשרדים
-	-	תעשייה
0.6	0.01	תשתית ותחבורה
-	-	מבנים חקלאיים
-	-	גינון לנוי, פארק ציבורי
-	-	יער וחורש
8.3	0.14	מטעים
25.0	0.42	גידולי שדה
12.5	0.21	שטח פתוח אחר
4,146	(נפשות לקמ"ר)	צפיפות אוכלוסייה לשטח בנוי למגורים
3.4	(אלפים)	אוכלוסייה בסוף 2013 - סך הכל (אלפים)

2018

אליכין

נתוני ביצוע תקציב הרשות (אלפי ש"ח, אלא אם כן צוין אחרת)

הוצאות		הכנסות	
35,841	סך הכל תשלומים (תקציב רגיל ובלתי רגיל)	29,255	סך הכל תקבולים (תקציב רגיל ובלתי רגיל)
29,261	<u>תקציב רגיל - סך הכל</u>	25,105	<u>תקציב רגיל - סך הכל</u>
8,394	הוצאות לנפש (ש"ח)	7,202	הכנסות לנפש (ש"ח)
	לפי פרקי תקציב		לפי פרקי תקציב
4,503	הנהלה וכלליות	14,718	מיסים ומענקים
4,716	שירותים מקומיים	525	שירותים מקומיים
12,428	שירותים ממלכתיים	6,579	שירותים ממלכתיים
8,066	מזה: חינוך	4,360	מזה: חינוך
2,385	רווחה	1,257	רווחה
1,568	תרבות	947	תרבות
2,462	מפעלים	2,658	מפעלים
2,096	מזה: מפעל המים	2,275	מזה: מפעל מים
5,152	תשלומים בלתי רגילים	625	תקבולים בלתי רגילים
	לפי סיווג כלכלי		לפי סיווג כלכלי
9,493	עלות עבודה - סך הכל	12,181	הכנסות עצמיות - סך הכל
2,636	מזה: חינוך	626	מזה: חינוך
772	רווחה	43	רווחה
		6,242	ארנונה - סך הכל גבייה
12,236	הוצאות לפעולות		* למגורים
824	פירעון מלוות	6,113	סך הכל גבייה
186	הוצאות מימון	10,277	סך הכל חיובים נטו
		59.5 %	יחס גבייה לכלל החיובים
		5,636	גבייה השנה (קרן + ריבית)
		7,259	חיוב בשנת החשבון
125	העברות והוצאות חד-פעמיות (כולל כיסוי גירעון מצטבר)	77.6 %	יחס גבייה השנה לחיוב השנה
		1,078	פטורים, שחרורים והנחות
		477	גביית פיגורים (קרן + ריבית)
6,397	כלליות, השתתפויות ותמיכות	129	* לא למגורים - סך הכל גבייה
		5,270	עצמיות אחרות
		12,924	הכנסות מהממשלה - סך הכל
		3,790	מזה: משרד החינוך
		1,214	משרד הרווחה
		7,240	מענק כללי
		162	מענקים מיוחדים
		-	מענקים מיוחדים
		-	מענקים להקטנת גירעון מצטבר
		-	מלווה לאיזון
6,580	<u>תקציב בלתי רגיל - סך הכל</u>	4,150	<u>תקציב בלתי רגיל - סך הכל</u>
5,902	מזה: עבודות שבוצעו במשך השנה	-	מזה: השתתפות בעלי נכסים
-	העברת מלוות	1,735	השתתפות משרדי ממשלה
678	הוצאות אחרות	-	מלוות
		2,415	הכנסות אחרות
			עודף/גירעון בתקציב הרגיל השנה
		-4,156	עודף/גירעון בתקציב הרגיל השנה ללא קבלת מלוות לאיזון
		-6,041	עודף/גירעון מצטבר בתקציב הרגיל לסוף שנה
		6,438	עומס מלוות לפירעון בסוף השנה (כולל הפרשי הצמדה)

2018

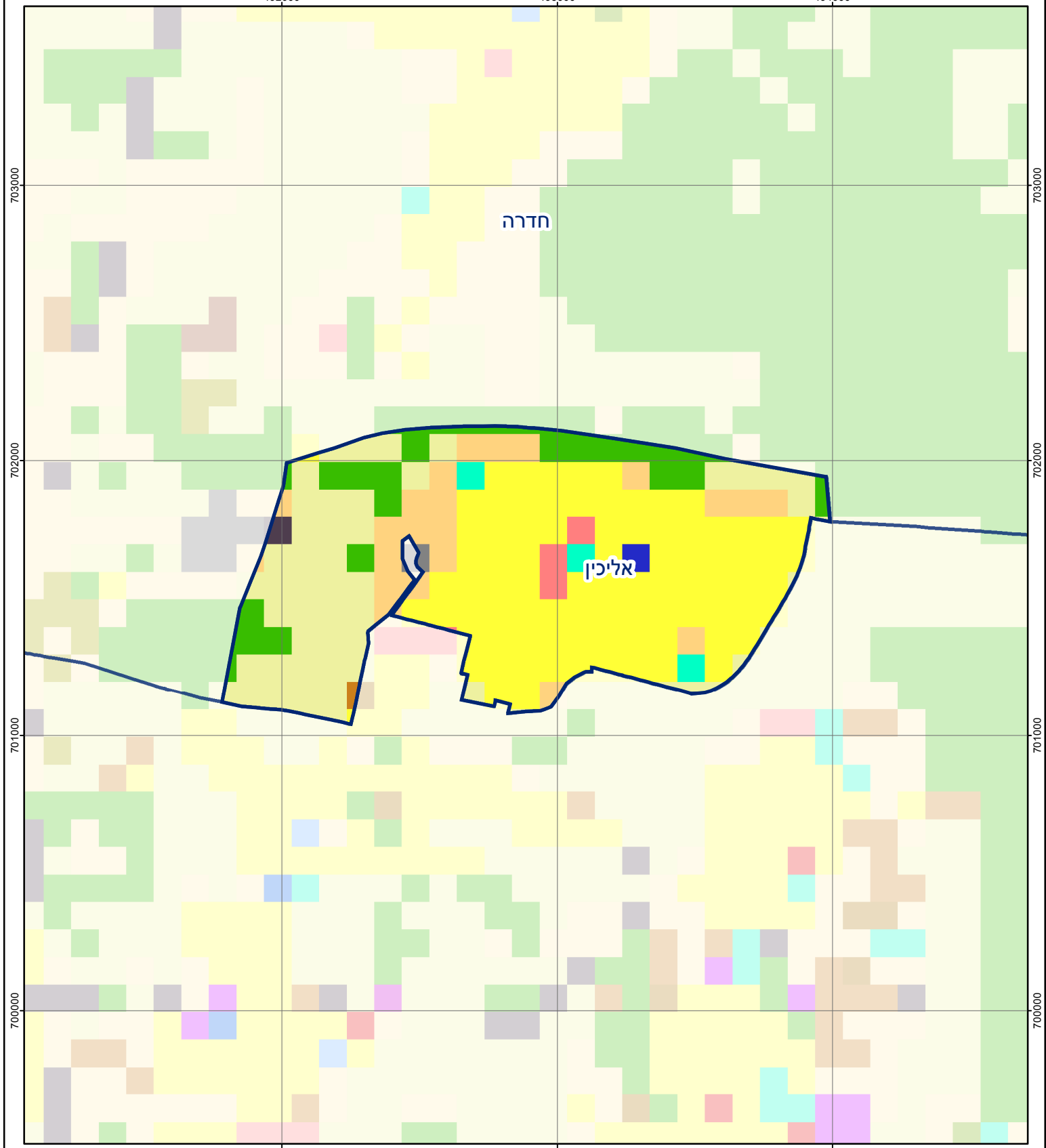
אליכין

חיובי ארנונה* לפי סוג נכס (2017 ו-2018)

חיוב באלפי ש"ח		שטחים באלפי מ"ר		סוג הנכס
2018	2017	2018	2017	
7,428	7,173	451	448	סך הכל
7,178	6,920	161	158	מגורים
142	138	2	2	משרדים, שירותים ומסחר
-	-	-	-	תעשייה
-	2	-	-	מלאכה
-	-	-	-	בנקים וחברות ביטוח
-	-	-	-	בתי מלון
-	-	-	-	חניונים
1	1	1	1	קרקע תפוסה
-	-	-	-	קרקע תפוסה המשמשת לעריכת אירועים
-	-	-	-	קרקע תפוסה במפעל עתיר שטח
106	103	286	286	אדמה חקלאית
-	-	-	-	מבנה חקלאי
-	-	-	-	אדמת בניין
-	-	-	-	מגורים שאינם בשימוש
-	-	-	-	מערכת סולרית הממוקמת על גג נכס
-	-	-	-	מערכת סולרית שאינה ממוקמת על גג נכס
-	-	-	-	קרקע תפוסה למערכת סולרית
1	9	2	-	יתר סוגי הנכסים

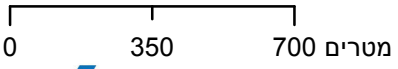
* חיובי ארנונה מתייחסים לנתוני חיוב ראשוני, שאינו כולל את השינויים בסכומי המס בשל הצמדה ואת הגידול הטבעי שחל במהלך השנה כתוצאה מתוספת נכסים.

מקור הנתונים: דוח כספי שנתי מבוקר ברשויות מקומיות, נספח א.



אליכין

סוג רשות: מועצה מקומית
 סמל יישוב: 41



מפת התמצאות



- | | | |
|------------------------|---------------------------|---------------------|
| כרייה וחציבה | מסחר ומגורים במרכז עירוני | חינוך והשכלה |
| גופי מים | תחבורה | בריאות ורווחה |
| גינון לנוי פארק ציבורי | מסחר ומשרדים | שירותי דת |
| יער וחורש | תעשייה | חירום והצלה |
| מטעים | מכלולי תשתית | שירותי מנהל ציבורי |
| גידולי שדה | שירות לציבור ללא אפיון | בתי עלמין |
| שיחים בתה ועשבוני | מגורים | תרבות פנאי וספורט |
| קרקע וסלע | מבנים חקלאיים | מלונאות ואירוח כפרי |

שימושי קרקע: