

2018

אלעד

כללי

אחוזים	מספרים מוחלטים	קבוצת אוכלוסייה ודת
100.0	47,865	סך הכל
100.0		יהודים ואחרים
100.0		יהודים

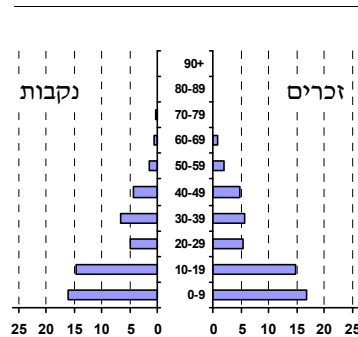
סמל: 1309 מחוז: המרכז  
 מעמד מוניציפלי: עירייה  
 שנת קבלת מעמד מוניציפלי: 2007  
 מספר חברי מועצה: 15  
 סמל ושם ועדת תכנון ובנייה: 422 אלעד  
 מרחק מגבול מחוז תל אביב (2015) (ק"מ): 11.4  
 מרחב ימי, רשויות הגובלות בחוף הים: 0

דמוגרפיה

אחוז גידול האוכלוסייה (לעומת שנה קודמת) 2.1  
 לידות חי 1,399  
 פטירות 35  
 ריבוי טבעי - סך הכל 1,364  
 שיעור ל-1,000 תושבים 28.8  
 פטירות תינוקות (ממוצע 2014-2018) 2.8  
 שיעור ל-1,000 לידות חי 2014-2018 (1.9)  
 הגירה בתוך הרשות 1,931  
 מאזן הגירה פנימית -467  
 מאזן הגירה - סך הכל -438  
 עולים בהשקעות ראשונה 20  
 גיל (אחוזים): 17-0 : 55.0  
 44-18 : 25.0  
 64-45 : 5.0  
 +65 : 15.0  
 אחוז עולי 1990+ מסך האוכלוסייה 2.6

אוכלוסייה בסוף 2018 (אלפים) 47.9  
 זכרים 24.3  
 נקבות 23.6  
 יחס תלות (ל-1,000 תושבים בלתי תלויים) 1,761

התפלגות אוכלוסייה, לפי גיל ומין (אחוזים)



הגירה פנימית, לפי מין וגיל

גיל				מין		סך הכל	
+65	64-30	29-15	עד 14	נקבות	זכרים		
26	187	415	379	464	543	1,007	נכנסים
26	324	523	601	706	768	1,474	יוצאים

שכר ורווחה

מקבלי קצבאות בגין ילדים (סוף שנה)

מספר ילדים במשפחה			סך הכל	משפחות ילדים
+5	4-3	2-1		
2,878	2,248	1,146	6,272	
18,005	7,914	1,846	27,765	

נתוני 2017  
 שכר חודשי ממוצע של שכיר במשך השנה

% שינוי ריאלי לעומת שנה קודמת	ש"ח	סך הכל
5.4	6,567	גברים
4.7	7,741	נשים
6.0	5,660	

מספר השכירים 12,946  
 אחוז השכירים המשתכרים עד שכר מינימום 49.2  
 מדד אי-השוויון - שכירים (מדד גיני, 0 שוויון מלא) 0.4066  
 מספר העצמאים 951  
 הכנסה חודשית ממוצעת של עצמאי במשך השנה (ש"ח) 7,639  
 אחוז שינוי ריאלי לעומת שנה קודמת 0.3  
 אחוז העצמאים המשתכרים עד מחצית השכר הממוצע 51.6

מקבלי:

301	דמי אבטלה - סך הכל (ממוצע חודשי)
113	מזה: גברים
-	הכשרה מקצועית
36	גיל ממוצע (לא כולל חיילים)
126	דמי אבטלה ממוצעים ליום (ש"ח)
775	קצבאות זקנה ושאיירים (סוף שנה)
9.4	מזה: אחוז מקבלי השלמת הכנסה
271	גמלת הבטחת הכנסה (נפשות, במשך השנה)
93	גמלאות (סוף שנה): סיעוד
710	נכות כללית
66	ניידות
6	נכות מעבודה ותלויים

מבוטחים בקופות חולים

34.0	באחוזים: כללית
29.5	מכבי
25.8	מאוחדת
10.7	לאומית

2018

אלעד

מים

תקבולים (אלפי מ"ק)			2,411
פחת (אלפי מ"ק)			113
אחוז הפחת מסך כל תקבולי המים צריכה, לפי ייעוד			4.7
אחוז מסך הכל	אלפי מ"ק		
100.0	2,298	סך הכל	
100.0	2,298	ביתית (וכל צריכה אחרת)	
-	-	חקלאית	
צריכה ביתית (וכל צריכה אחרת), לפי ייעוד			
מ"ק לנפש	אחוז	אלפי מ"ק	
48.0	100.0	2,298	סך הכל
39.6	82.5	1,896	מזה: למגורים
0.5	1.1	26	למוסדות הרשות
1.8	3.7	85	לגינן ציבורי
5.0	10.4	239	למסחר ומלאכה
0.4	0.8	19	לבנייה

תחבורה

כלי רכב מנועיים - סך הכל	6,368
מזה: כלי רכב פרטיים	5,384
גיל ממוצע של כלי רכב פרטי (שנים)	8.5
תאונות דרכים עם נפגעים (ת"ד) - סך הכל	12
קטלניות	-
קשות	1
קלות	11
שיעור ל-1,000 תושבים	0.3
שיעור ל-1,000 כלי רכב	1.9
הרוגים	-

פסולת

פסולת מוצקה ביתית, מסחרית וגזם (ק"ג לנפש ליום)	1.1
אחוז מחזור	6.6

בנייה ודיור

גמר בנייה	התחלת בנייה	
7.8	16.5	שטח - סך הכל (אלפי מ"ר)
3.5	3.4	מזה: למגורים (אלפי מ"ר)
4	..	מספר דירות
7,393		מספר דירות למגורים לפי מרשם מבנים ודירות

שטח וצפיפות

שטח (קמ"ר)	3.49
צפיפות לקמ"ר	13,724.5

חינוך

ילדים בגנים של משרד החינוך תשע"ח 2017/18				
סך הכל	גיל 3	גיל 4	גיל 5	גיל 6
5,099	1,531	1,568	1,603	397

תשע"ח* 2017/18	בתי ספר	כיתות	תלמידים	ממוצע תלמידים לכיתה
סך הכל	73	623	16,131	26
יסודי	45	496	12,373	25
על-יסודי	32	127	3,758	30
חטיבת ביניים	..	11	258	23
תיכון	30	116	3,500	30
זכאים לתעודת בגרות מבין תלמידי כיתות יב (אחוזים):				
סך הכל	24.7			
עמדו בדרישות הסף של האוניברסיטאות	16.5			

\* החל משנת הלימודים תשע"ח, הנתונים לא כוללים חינוך מיוחד.

השכלה גבוהה

אחוז	2019
10.2	בעלי תארים מישראל מכלל בני 35-55
19.4	מסיימי יב שהחלו לימודים גבוהים בתוך 8 שנים מסיום התיכון
6.5	סטודנטים מכלל בני 20-25
1.1	סטודנטים מכלל האוכלוסייה

בריאות

4.44	2018-2014	שיעור פטירות מתוקנן ל-1,000 תושבים
..	2018-2014	תוחלת חיים - סך הכל
5.11		שיעור פרייון כולל ל-1,000 תושבים
598.3	2016-2014	מספר מקרי סוכרת ממוצע לשנה
60.4	2016-2014	שיעור מקרי סוכרת מתוקנן ל-1,000 תושבים
		בעלי עודף משקל/השמנת יתר (אחוזים)
13.5	2017/18	כיתה א
22.6	2017/18	כיתה ז
13.8	2015-2011	מספר מקרי סרטן ממוצע לשנה, גברים
248.92	2015-2011	שיעור מקרי סרטן מכל הסוגים מתוקנן ל-100,000 תושבים, גברים
17.8	2015-2011	מספר מקרי סרטן ממוצע לשנה, נשים
309.13	2015-2011	שיעור מקרי סרטן מכל הסוגים מתוקנן ל-100,000 תושבים, נשים

תשתיות ושירותים עירוניים

גמר	התחלה	
-	-	סלילת כבישים חדשים, הרחבה ושיקום של כבישים
-	-	אורך (ק"מ)
-	-	שטח (אלפי מ"ר)
3.1	3.1	הנחת צינורות: מים (ק"מ)
-	-	ביוב (ק"מ)
-	-	תיעול (ק"מ)

## אלעד

2018

## מדד חברתי-כלכלי 2015

אשכול: (מ-1 עד 10, 1 הנמוך ביותר)	2
ערך מדד:	-1.436
דירוג: (מ-1 עד 255, 1 הנמוך ביותר)	14

## מדד פריפריאליות 2015

אשכול: (מ-1 עד 10, 1 הפריפריאלי ביותר)	7
ערך מדד:	1.511
דירוג: (מ-1 עד 255, 1 הפריפריאלי ביותר)	223
<b>דירוג לפי מרכיבי המדד:</b>	
מדד נגישות פוטנציאלית:	222
(מ-1 עד 255, 1 הנגישות הנמוכה ביותר)	
קרבה לגבול מחוז תל אביב:	225
(מ-1 עד 255, 1 המרוחק ביותר)	

## מדד קומפקטיות 2018

אשכול: (מ-1 עד 10, 1 הקומפקטי ביותר)	2
דירוג: (מ-1 עד 197, 1 הקומפקטי ביותר)	29
ציון תקן:	-1.021

## שימושי קרקע 2013

סך ק"מ"ר	קמ"ר	אחוז
סך הכל שטח שיפוט	3.47	100.0
מגורים	1.15	33.1
חינוך והשכלה	0.46	13.3
בריאות ורווחה	0.01	0.3
שירותים ציבוריים	0.03	0.9
תרבות, פנאי, נופש וספורט	-	-
מסחר ומשרדים	0.03	0.9
תעשייה	-	-
תשתית ותחבורה	0.07	2.0
מבנים חקלאיים	-	-
גינון לנוי, פארק ציבורי	0.04	1.2
יער וחורש	0.36	10.4
מטעים	0.06	1.7
גידולי שדה	0.02	0.6
שטח פתוח אחר	1.24	35.6

## סקר כוח אדם

סך הכל בני 15 ומעלה (אלפים)	..
התעודה הגבוהה ביותר (אחוזים)	..
ללא תעודה, תעודת סיום בי"ס יסודי או חט"ב	..
תעודת סיום בי"ס תיכון	..
תעודת בגרות	..
תעודת סיום מוסד על תיכון	..
תעודה אקדמית	..
<b>תכונות כוח עבודה</b>	
אחוז המשתתפים בכוח העבודה	..
שיעור תעסוקה	..
אחוז בלתי מועסקים	..
אחוז מועסקים מחוץ ליישוב המגורים	..
<b>סך כל משקי הבית (אלפים)</b>	..
<b>ממוצע נפשות למשק בית</b>	..
<b>בעלות על דירה (אחוז מתוך משקי הבית)</b>	..
בבעלות	..
בשכירות	..

צפיפות אוכלוסייה לשטח בנוי למגורים (נפשות לקמ"ר)	37,043
אוכלוסייה בסוף 2013 - סך הכל (אלפים)	42.6

## מורשעים בדין

2017	2018
סך הכל	..
שיעור ל-1,000 בני 19 ומעלה	..
סוגי עבירות	אחוז
כלפי הסדר הציבורי	
כלפי חיי אדם וגופו	
מוסר	
רכוש	
מרמה וכלכליות	
רישוי	
אחר	

## אוכלוסייה במוסדות לינה

2018	סך הכל	אחוז מאוכל' הרשות
מוסדות לינה	10	
דיירי מוסדות לינה	1,877	
בתי אבות ודיר מוגן	-	
מוסדות חינוך	0.03	
מוסדות דת	3.89	
מוסדות אשפוז כולל הוסטלים	-	
מוסדות אחרים	-	

2018

אלעד

נתוני ביצוע תקציב הרשות (אלפי ש"ח, אלא אם כן צוין אחרת)

הוצאות		הכנסות	
292,132	סך הכל תשלומים (תקציב רגיל ובלתי רגיל)	284,323	סך הכל תקבולים (תקציב רגיל ובלתי רגיל)
213,264	<b>תקציב רגיל - סך הכל</b>	213,306	<b>תקציב רגיל - סך הכל</b>
4,456	הוצאות לנפש (ש"ח)	4,456	הכנסות לנפש (ש"ח)
	<b>לפי פרקי תקציב</b>		<b>לפי פרקי תקציב</b>
25,029	הנהלה וכלליות	112,296	מיסים ומענקים
33,475	שירותים מקומיים	1,297	שירותים מקומיים
133,015	שירותים ממלכתיים	99,131	שירותים ממלכתיים
88,294	מזה: חינוך	70,138	מזה: חינוך
34,017	רווחה	25,882	רווחה
4,361	תרבות	1,268	תרבות
1,578	מפעלים	290	מפעלים
-	מזה: מפעל המים	40	מזה: מפעל מים
20,167	תשלומים בלתי רגילים	292	תקבולים בלתי רגילים
	<b>לפי סיווג כלכלי</b>		<b>לפי סיווג כלכלי</b>
40,408	עלות עבודה - סך הכל	70,190	הכנסות עצמיות - סך הכל
12,438	מזה: חינוך	1,315	מזה: חינוך
6,439	רווחה	1,085	רווחה
		43,387	ארנונה - סך הכל גבייה
139,259	הוצאות לפעולות		* למגורים
		31,859	סך הכל גבייה
2,188	פירעון מלוות	36,154	סך הכל חיובים נטו
		88.1 %	יחס גבייה לכלל החיובים
554	הוצאות מימון	27,978	גבייה השנה (קרן + ריבית)
		46,364	חיוב בשנת החשבון
	העברות והוצאות חד-פעמיות (כולל כיסוי גירעון מצטבר)	60.3 %	יחס גבייה השנה לחיוב השנה
894		15,994	פטורים, שחרורים והנחות
		3,881	גביית פיגורים (קרן + ריבית)
29,961	כלליות, השתתפויות ותמיכות	11,528	* לא למגורים - סך הכל גבייה
		24,403	עצמיות אחרות
		143,116	הכנסות מהממשלה - סך הכל
		52,339	מזה: משרד החינוך
		34,267	משרד הרווחה
		35,333	מענק כללי
		49	מענקים מיועדים
		10,994	מענקים מיוחדים
		-	מענקים להקטנת גירעון מצטבר
		-	מלווה לאיזון
78,868	<b>תקציב בלתי רגיל - סך הכל</b>	71,017	<b>תקציב בלתי רגיל - סך הכל</b>
77,149	מזה: עבודות שבוצעו במשך השנה	320	מזה: השתתפות בעלי נכסים
-	העברת מלוות	54,103	השתתפות משרדי ממשלה
1,719	הוצאות אחרות	-	מלוות
		16,594	הכנסות אחרות
			<b>עודף/גירעון בתקציב הרגיל השנה</b>
		42	<b>עודף/גירעון בתקציב הרגיל השנה ללא קבלת מלוות לאיזון</b>
		42	<b>עודף/גירעון מצטבר בתקציב הרגיל לסוף שנה</b>
		-8,484	<b>עומס מלוות לפירעון בסוף השנה (כולל הפרשי הצמדה)</b>
		4,750	

**2018**

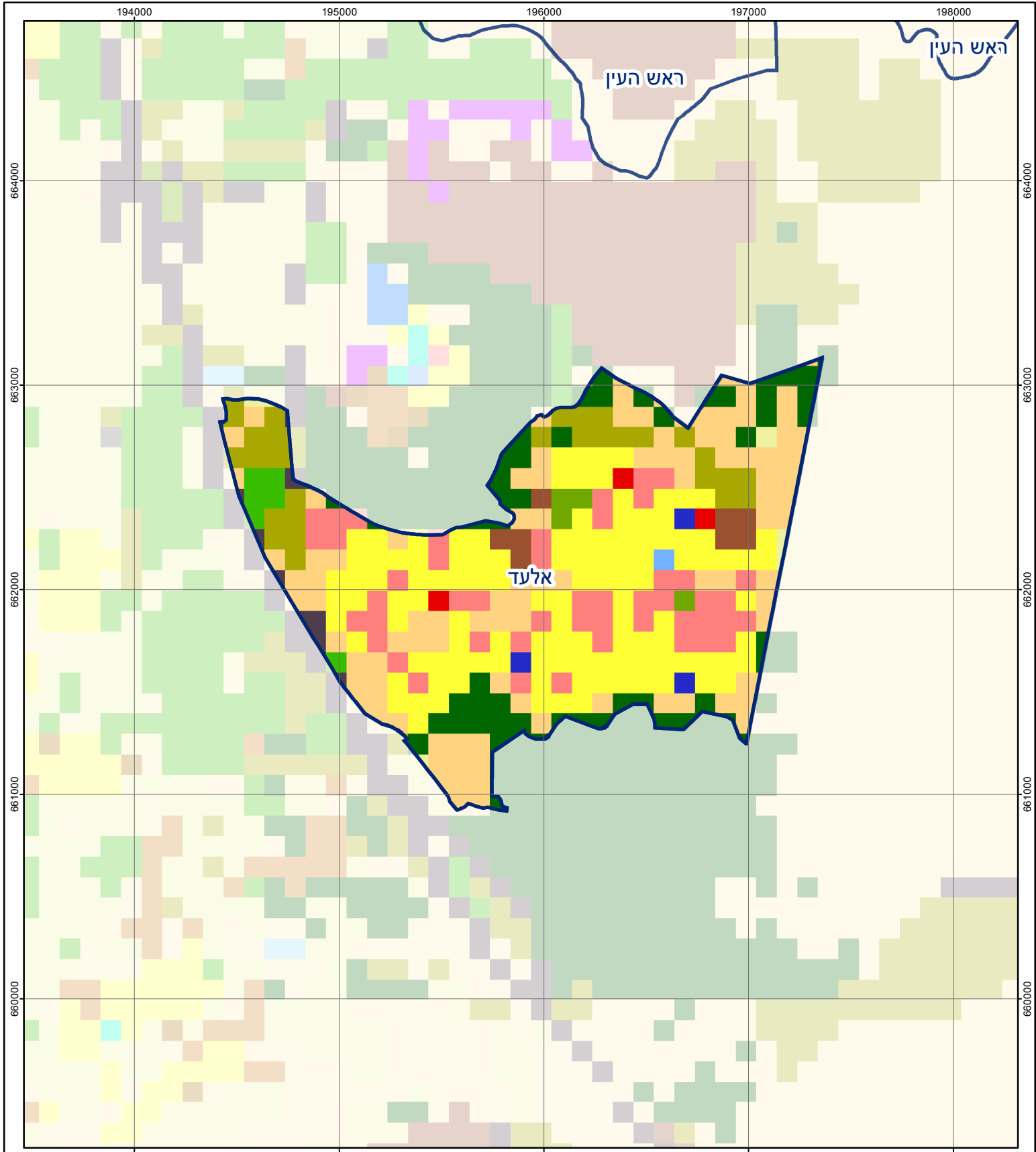
**אלעד**

**חיובי ארנונה\* לפי סוג נכס (2017 ו-2018)**

חיוב באלפי ש"ח		שטחים באלפי מ"ר		סוג הנכס
2018	2017	2018	2017	
<b>60,974</b>	<b>55,444</b>	<b>1,092</b>	<b>1,023</b>	<b>סך הכל</b>
44,838	40,889	927	867	מגורים
3,266	2,962	18	16	משרדים, שירותים ומסחר
23	21	-	-	תעשייה
9,238	8,417	34	31	מלאכה
1,287	1,259	1	1	בנקים וחברות ביטוח
-	-	-	-	בתי מלון
1,520	1,430	34	32	חניונים
364	311	10	9	קרקע תפוסה
-	-	-	-	קרקע תפוסה המשמשת לעריכת אירועים
-	-	-	-	קרקע תפוסה במפעל עתיר שטח
5	5	8	8	אדמה חקלאית
-	-	-	-	מבנה חקלאי
-	-	-	-	אדמת בניין
-	-	-	-	מגורים שאינם בשימוש
-	-	-	-	מערכת סולרית הממוקמת על גג נכס
-	-	-	-	מערכת סולרית שאינה ממוקמת על גג נכס
-	-	-	-	קרקע תפוסה למערכת סולרית
433	150	59	58	יתר סוגי הנכסים

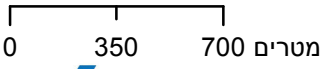
\* חיובי ארנונה מתייחסים לנתוני חיוב ראשוני, שאינו כולל את השינויים בסכומי המס בשל הצמדה ואת הגידול הטבעי שחל במהלך השנה כתוצאה מתוספת נכסים.

מקור הנתונים: דוח כספי שנתי מבוקר ברשויות מקומיות, נספח א.



# אלעד

סוג רשות: עירייה  
 1309: סמל יישוב



## מפת התמצאות



שימושי קרקע:			
כרייה וחציבה	מסחר ומגורים במרכז עירוני	חינוך והשכלה	בריאות ורווחה
גופי מים	תחבורה	שירותי דת	חירום והצלה
גינות לנוי פארק ציבורי	מסחר ומשרדים	תעשייה	שירותי מנהל ציבורי
יער וחורש	מכלולי תשתית	שירות לציבור ללא אפיון	בתי עלמין
מטעים	מגורים	תרבות פנאי וספורט	מלונאות ואירוח כפרי
גידולי שדה	קרקע וסלע	מבנים חקלאיים	
שיחים בתה ועשבוני			