

2018

אלפי מנשה

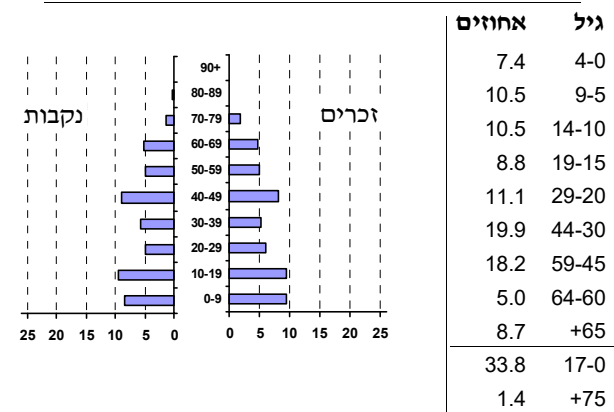
כללי

אחוזים	מספרים מוחלטים	קבוצת אוכלוסייה ודת
100.0	7,866	סך הכל
100.0		יהודים ואחרים
96.5		יהודים
0.8		אחוז גידול האוכלוסייה (לעומת שנה קודמת)
84		לידות חי
21		פטירות
63		ריבוי טבעי - סך הכל
8.0		שיעור ל-1,000 תושבים
0.2		פטירות תינוקות (ממוצע 2014-2018)
..		שיעור ל-1,000 לידות חי 2014-2018
238		הגירה בתוך הרשות
21		מאזן הגירה פנימית
29		מאזן הגירה - סך הכל
6		עולים בהשתקעות ראשונה
33.3		גיל (אחוזים): 17-0
50.0		44-18
0.0		64-45
16.7		+65
7.3		אחוז עולי 1990+ מסך האוכלוסייה

סמל: 3750 מחוז: אזור יהודה והשומרון
 מעמד מוניציפלי: מועצה מקומית
 שנת קבלת מעמד מוניציפלי: 1987
 מספר חברי מועצה: 9
 סמל ושם ועדת תכנון ובנייה: 703 אלפי מנשה
 מרחק מגבול מחוז תל אביב (2015) (ק"מ): 17.9
 מרחב ימי, רשויות הגובלות בחוף הים: 0

דמוגרפיה

אוכלוסייה בסוף 2018 - סך הכל (אלפים) 7.9
 זכרים 3.9
 נקבות 3.9
 יחס תלות (ל-1,000 תושבים בלתי תלויים) 846



הגירה פנימית, לפי מין וגיל

גיל				מין		סך הכל	
+65	64-30	29-15	עד 14	נקבות	זכרים		
10	185	50	119	186	178	364	נכנסים
35	157	71	80	181	162	343	יוצאים

שכר ורווחה

מקבלי קצבאות בגין ילדים (סוף שנה)				מספר ילדים במשפחה		סך הכל	משפחות ילדים
+5	4-3	2-1					
13	407	688	1,108				
76	1,284	1,061	2,421				
נתוני 2017							
שכר חודשי ממוצע של שכיר במשך השנה							
% שינוי ריאלי לעומת שנה קודמת		ש"ח					
5.3		12,452	סך הכל				
4.5		15,075	גברים				
5.9		9,901	נשים				
מספר השכירים							
3,940							
26.2 אחוז השכירים המשתכרים עד שכר מינימום							
0.4199 מדד אי-השוויון - שכירים (מדד גיני, 0 שוויון מלא)							
406 מספר העצמאים							
11,331 הכנסה חודשית ממוצעת של עצמאי במשך השנה (ש"ח)							
1.0 אחוז שינוי ריאלי לעומת שנה קודמת							
34.0 אחוז העצמאים המשתכרים עד מחצית השכר הממוצע							
מקבלי:							
74	דמי אבטלה - סך הכל (ממוצע חודשי)						
28	מזה: גברים						
..	הכשרה מקצועית						
42	גיל ממוצע (לא כולל חיילים)						
176	דמי אבטלה ממוצעים ליום (ש"ח)						
668	קצבאות זקנה ושאיירים (סוף שנה)						
4.2	מזה: אחוז מקבלי השלמת הכנסה						
..	גמלת הבטחת הכנסה (נפשות, במשך השנה)						
22	גמלאות (סוף שנה): סיעוד						
137	נכות כללית						
35	ניידות						
26	נכות מעבודה ותלויים						
מבוטחים בקופות חולים							
44.7	באחוזים: כללית						
47.5	מכבי						
5.9	מאוחדת						
2.0	לאומית						

אלפי מנשה

2018

חינוך

מים

778	תקבולים (אלפי מ"ק)	
141	פחת (אלפי מ"ק)	
18.2	אחוז הפחת מסך כל תקבולי המים צריכה, לפי ייעוד	
אחוז מסך הכל	אלפי מ"ק	
100.0	637	סך הכל
100.0	637	ביתית (וכל צריכה אחרת)
-	-	חקלאית
צריכה ביתית (וכל צריכה אחרת), לפי ייעוד		
מ"ק לנפש	אחוז	אלפי מ"ק
80.9	100.0	637
68.1	84.1	536
2.8	3.5	22
5.1	6.3	40
3.3	4.1	26
0.5	0.7	4
סך הכל		
מזה: למגורים		
למוסדות הרשות		
לגינן ציבורי		
למסחר ומלאכה		
לבנייה		

ילדים בגנים של משרד החינוך תשע"ח 2017/18				
סך הכל	גיל 3	גיל 4	גיל 5	גיל 6
416	131	130	139	16
תשע"ח* 2017/18	בתי ספר	כיתות	תלמידים	ממוצע תלמידים לכיתה
סך הכל	3	46	1,438	31
יסודי	..	32	982	31
על-יסודי	..	14	456	33
חטיבת ביניים	..	14	456	33
תיכון	..	0	0	-
זכאים לתעודות בגרות מבין תלמידי כיתות יב (אחוזים):				
סך הכל	88.3			
עמדו בדרישות הסף של האוניברסיטאות	79.6			

*החל משנת הלימודים תשע"ח, הנתונים לא כוללים חינוך מיוחד.

תחבורה

3,709	כלי רכב מנועיים - סך הכל	
3,221	מזה: כלי רכב פרטיים	
6.6	גיל ממוצע של כלי רכב פרטי (שנים)	
4	תאונות דרכים עם נפגעים (ת"ד) - סך הכל	
-	קטלניות	
-	קשות	
4	קלות	
0.5	שיעור ל-1,000 תושבים	
1.1	שיעור ל-1,000 כלי רכב	
-	הרוגים	

השכלה גבוהה

2019	אחוז
בעלי תארים מישראל מכלל בני 35-55	34.9
מסיימי יב שהחלו לימודים גבוהים בתוך 8 שנים מסיום התיכון	..
סטודנטים מכלל בני 20-25	9.1
סטודנטים מתוך כלל האוכלוסייה	2.8

פסולת

פסולת מוצקה ביתית, מסחרית וגזם	
1.7	(ק"ג לנפש ליום)
21.8	אחוז מחזור

בריאות

5.00	2018-2014	שיעור פטירות מתוקנן ל-1,000 תושבים
..		שיעור פריון כולל ל-1,000 תושבים
..	2016-2014	מספר מקרי סוכרת ממוצע לשנה
..	2016-2014	שיעור מקרי סוכרת מתוקנן ל-1,000 תושבים
..		בעלי עודף משקל/השמנת יתר (אחוזים)
..	2017/18	כיתה א
..	2017/18	כיתה ז
..	2015-2011	מספר מקרי סרטן ממוצע לשנה, גברים
..	2015-2011	שיעור מקרי סרטן מכלל הסוגים מתוקנן ל-100,000 תושבים, גברים
..	2015-2011	מספר מקרי סרטן ממוצע לשנה, נשים
..	2015-2011	שיעור מקרי סרטן מכלל הסוגים מתוקנן ל-100,000 תושבים, נשים

בנייה ודיוור

גמר בנייה	התחלת בנייה	
11.2	0.1	שטח - סך הכל (אלפי מ"ר)
11.2	0.1	מזה: למגורים (אלפי מ"ר)
56	..	מספר דירות
2,101		מספר דירות למגורים לפי מרשם מבנים ודירות

תשתיות ושירותים עירוניים

גמר	התחלה	
-	-	סלילת כבישים חדשים, הרחבה ושקום של כבישים
-	-	אורך (ק"מ)
-	-	שטח (אלפי מ"ר)
2.1	2.1	הנחת צינורות: מים (ק"מ)
-	-	ביוב (ק"מ)
-	-	תיעול (ק"מ)

שטח וצפיפות

..	שטח (קמ"ר)
..	צפיפות לקמ"ר

2018

אלפי מנשה

מדד פריפריאליות 2015

6	אשכול: (מ-1 עד 10, 1 הפריפריאלי ביותר)
0.749	ערך מדד:
188	דירוג: (מ-1 עד 255, 1 הפריפריאלי ביותר)
	דירוג לפי מרכיבי המדד:
177	מדד נגישות פוטנציאלית: (מ-1 עד 255, 1 הנגישות הנמוכה ביותר)
208	קרבה לגבול מחוז תל אביב: (מ-1 עד 255, 1 המרוחק ביותר)

מדד חברתי-כלכלי 2015

8	אשכול: (מ-1 עד 10, 1 הנמוך ביותר)
1.166	ערך מדד:
218	דירוג: (מ-1 עד 255, 1 הנמוך ביותר)

מדד קומפקטיות 2018

4	אשכול: (מ-1 עד 10, 1 הקומפקטי ביותר)
93	דירוג: (מ-1 עד 197, 1 הקומפקטי ביותר)
-0.269	ציון תקן:

2018

אוכלוסייה במוסדות לינה

אחוז מאוכל' הרשות	סך הכל	
-	-	מוסדות לינה
-	-	דיירי מוסדות לינה
-	-	בתי אבות ודיור מוגן
-	-	מוסדות חינוך
-	-	מוסדות דת
-	-	מוסדות אשפוז כולל הוסטלים
-	-	מוסדות אחרים

שימושי קרקע 2013

אחוז	קמ"ר	
100.0	4.58	סך הכל שטח שיפוט
18.1	0.83	מגורים
0.7	0.03	חינוך והשכלה
-	-	בריאות ורווחה
0.2	0.01	שירותים ציבוריים
0.2	0.01	תרבות, פנאי, נופש וספורט
0.2	0.01	מסחר ומשרדים
-	-	תעשייה
-	-	תשתית ותחבורה
-	-	מבנים חקלאיים
-	-	גינון לנוי, פארק ציבורי
-	-	יער וחורש
4.8	0.22	מטעים
0.4	0.02	גידולי שדה
75.4	3.45	שטח פתוח אחר
9,157	(נפשות לקמ"ר)	צפיפות אוכלוסייה לשטח בנוי למגורים
7.6	(אלפים)	אוכלוסייה בסוף 2013 - סך הכל (אלפים)

2018

אלפי מנשה

נתוני ביצוע תקציב הרשות (אלפי ש"ח, אלא אם כן צוין אחרת)

הוצאות		הכנסות	
64,184	סך הכל תשלומים (תקציב רגיל ובלתי רגיל)	58,334	סך הכל תקבולים (תקציב רגיל ובלתי רגיל)
60,891	תקציב רגיל - סך הכל	54,284	תקציב רגיל - סך הכל
7,741	הוצאות לנפש (ש"ח)	6,901	הכנסות לנפש (ש"ח)
	לפי פרקי תקציב		לפי פרקי תקציב
6,687	הנהלה וכלליות	27,408	מיסים ומענקים
13,753	שירותים מקומיים	4,137	שירותים מקומיים
31,629	שירותים ממלכתיים	17,125	שירותים ממלכתיים
24,619	מזה: חינוך	14,329	מזה: חינוך
3,648	רווחה	2,352	רווחה
2,602	תרבות	444	תרבות
3,930	מפעלים	5,531	מפעלים
2,792	מזה: מפעל המים	3,712	מזה: מפעל מים
4,892	תשלומים בלתי רגילים	83	תקבולים בלתי רגילים
	לפי סיווג כלכלי		לפי סיווג כלכלי
16,286	עלות עבודה - סך הכל	32,003	הכנסות עצמיות - סך הכל
8,018	מזה: חינוך	564	מזה: חינוך
864	רווחה	117	רווחה
		18,996	ארנונה - סך הכל גבייה
24,701	הוצאות לפעולות		* למגורים
		15,863	סך הכל גבייה
1,462	פירעון מלוות	18,047	סך הכל חיובים נטו
		87.9 %	יחס גבייה לכלל החיובים
725	הוצאות מימון	14,975	גבייה השנה (קרן + ריבית)
		18,158	חיוב בשנת החשבון
	העברות והוצאות חד-פעמיות (כולל כיסוי גירעון מצטבר)	82.5 %	יחס גבייה השנה לחיוב השנה
467		2,141	פטורים, שחרורים והנחות
		888	גביית פיגורים (קרן + ריבית)
17,250	כלליות, השתתפויות ותמיכות	3,133	* לא למגורים - סך הכל גבייה
		12,326	עצמיות אחרות
		22,281	הכנסות מהממשלה - סך הכל
		13,126	מזה: משרד החינוך
		2,235	משרד הרווחה
		4,260	מענק כללי
		-	מענקים מיועדים
		1,269	מענקים מיוחדים
		-	מענקים להקטנת גירעון מצטבר
		-	מלווה לאיזון
3,293	תקציב בלתי רגיל - סך הכל	4,050	תקציב בלתי רגיל - סך הכל
2,531	מזה: עבודות שבוצעו במשך השנה	-	מזה: השתתפות בעלי נכסים
-	העברת מלוות	1,502	השתתפות משרדי ממשלה
762	הוצאות אחרות	2,000	מלוות
		548	הכנסות אחרות
		-6,607	עודף/גירעון בתקציב הרגיל השנה
		-6,607	עודף/גירעון בתקציב הרגיל השנה ללא קבלת מלוות לאיזון
		-16,821	עודף/גירעון מצטבר בתקציב הרגיל לסוף שנה
		9,407	עומס מלוות לפירעון בסוף השנה (כולל הפרשי הצמדה)

2018

אלפי מנשה

חיובי ארנונה* לפי סוג נכס (2017 ו-2018)

חיוב באלפי ש"ח		שטחים באלפי מ"ר		סוג הנכס
2018	2017	2018	2017	
20,407	19,740	422	416	סך הכל
17,041	16,416	373	367	מגורים
2,096	2,063	20	20	משרדים, שירותים ומסחר
942	939	15	15	תעשייה
-	-	-	-	מלאכה
-	-	-	-	בנקים וחברות ביטוח
-	-	-	-	בתי מלון
-	-	-	-	חניונים
128	125	5	5	קרקע תפוסה
-	-	-	-	קרקע תפוסה המשמשת לעריכת אירועים
-	-	-	-	קרקע תפוסה במפעל עתיר שטח
-	-	-	-	אדמה חקלאית
-	-	-	-	מבנה חקלאי
-	-	-	-	אדמת בניין
-	-	-	-	מגורים שאינם בשימוש
-	-	-	-	מערכת סולרית הממוקמת על גג נכס
-	-	-	-	מערכת סולרית שאינה ממוקמת על גג נכס
-	-	-	-	קרקע תפוסה למערכת סולרית
201	197	10	10	יתר סוגי הנכסים

* חיובי ארנונה מתייחסים לנתוני חיוב ראשוני, שאינו כולל את השינויים בסכומי המס בשל הצמדה ואת הגידול הטבעי שחל במהלך השנה כתוצאה מתוספת נכסים.

מקור הנתונים: דוח כספי שנתי מבוקר ברשויות מקומיות, נספח א.