

2018

באר יעקב

כללי

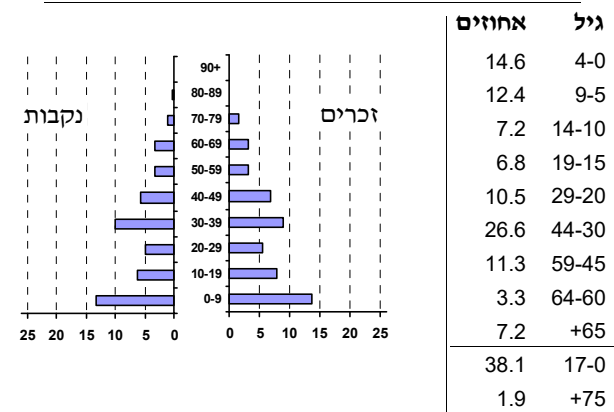
אחוזים	מספרים מוחלטים	קבוצת אוכלוסייה ודת
100.0	26,123	סך הכל
99.5		יהודים ואחרים
96.2		יהודים
14.3		אחוז גידול האוכלוסייה (לעומת שנה קודמת)
650		לידות חי
57		פטירות
593		ריבוי טבעי - סך הכל
24.2		שיעור ל-1,000 תושבים
..		פטירות תינוקות (ממוצע 2014-2018)
-		שיעור ל-1,000 לידות חי 2014-2018
927		הגירה בתוך הרשות
2,595		מאזן הגירה פנימית
2,643		מאזן הגירה - סך הכל
40		עולים בהשתקעות ראשונה
47.5		גיל (אחוזים): 17-0
20.0		44-18
17.5		64-45
15.0		+65
10.8		אחוז עולי 1990+ מסך האוכלוסייה

סמל: 2530 מחוז: המרכז  
 מעמד מוניציפלי: מועצה מקומית  
 שנת קבלת מעמד מוניציפלי: 1949  
 מספר חברי מועצה: 13  
 סמל ושם ועדת תכנון ובנייה: 455 מצפה אפק  
 מרחק מגבול מחוז תל אביב (2015) (ק"מ): 09.5  
 מרחב ימי, רשויות הגובלות בחוף הים: 0

דמוגרפיה

אוכלוסייה בסוף 2018 - סך הכל (אלפים) 26.1  
 זכרים 13.4  
 נקבות 12.7  
 יחס תלות (ל-1,000 תושבים בלתי תלויים) 932

התפלגות אוכלוסייה, לפי גיל ומין (אחוזים)



הגירה פנימית, לפי מין וגיל

גיל				מין		סך הכל	נכנסים יוצאים
+65	64-30	29-15	עד 14	נקבות	זכרים		
108	1,571	521	1,199	1,723	1,676	3,399	
41	342	133	288	404	400	804	

שכר ורווחה

מקבלי קצבאות בגין ילדים (סוף שנה)				מקבלי:	
מספר ילדים במשפחה			סך הכל	220	דמי אבטלה - סך הכל (ממוצע חודשי)
+5	4-3	2-1			
60	1,030	1,217	2,307	..	הכשרה מקצועית
353	3,266	2,002	5,621	38	גיל ממוצע (לא כולל חיילים)
<b>נתוני 2017</b>					
<b>שכר חודשי ממוצע של שכיר במשך השנה</b>					
% שינוי ריאלי לעומת שנה קודמת		ש"ח		172	דמי אבטלה ממוצעים ליום (ש"ח)
7.6		11,569	סך הכל	1,593	קצבאות זקנה ושאיירים (סוף שנה)
7.9		14,416	גברים	11.7	מזה: אחוז מקבלי השלמת הכנסה
6.8		8,940	נשים	149	גמלת הבטחה הכנסה (נפשות, במשך השנה)
מספר השכירים				147	גמלאות (סוף שנה): סיעוד
אחוז השכירים המשתכרים עד שכר מינימום				363	נכות כללית
מדד אי-השוויון - שכירים (מדד גיני, 0 שוויון מלא)				44	ניידות
מספר העצמאים				49	נכות מעבודה ותלויים
הכנסה חודשית ממוצעת של עצמאי במשך השנה (ש"ח)				מבוטחים בקופות חולים	
אחוז שינוי ריאלי לעומת שנה קודמת				50.7	באחוזים: כללית
אחוז העצמאים המשתכרים עד מחצית השכר הממוצע				36.9	מכבי
				8.3	מאוחדת
				4.1	לאומית

## 2018

## באר יעקב

## חינוך

## מים

תקבולים (אלפי מ"ק)			2,019
פחת (אלפי מ"ק)			197
אחוז הפחת מסך כל תקבולי המים			9.7
צריכה, לפי ייעוד			
אחוז מסך הכל	אלפי מ"ק	סך הכל	
100.0	1,823	סך הכל	
98.9	1,802	ביתית (וכל צריכה אחרת)	
1.1	20	חקלאית	
צריכה ביתית (וכל צריכה אחרת), לפי ייעוד			
מ"ק לנפש	אחוז	אלפי מ"ק	סך הכל
69.0	100.0	1,802	מזה: למגורים
49.2	71.3	1,285	למוסדות הרשות
6.3	9.1	165	לגינות ציבורי
3.6	5.2	94	למסחר ומלאכה
2.7	3.9	71	לבנייה
1.5	2.2	39	

ילדים בגנים של משרד החינוך תשע"ח 2017/18				
סך הכל	גיל 3	גיל 4	גיל 5	גיל 6
2,084	671	675	679	59
תשע"ח* 2017/18				
סך הכל	בתי ספר	כיתות	תלמידים	ממוצע תלמידים לכיתה
27	15	199	5,399	27
28	9	115	3,198	28
26	10	84	2,201	26
32	3	31	989	32
23	7	53	1,212	23
זכאים לתעודות בגרות מבין תלמידי כיתות יב (אחוזים):				
סך הכל	71.3			
עמדו בדרישות הסף של האוניברסיטאות	53.8			

\*החל משנת הלימודים תשע"ח, הנתונים לא כוללים חינוך מיוחד.

## תחבורה

כלי רכב מנועיים - סך הכל	9,703
מזה: כלי רכב פרטיים	8,494
גיל ממוצע של כלי רכב פרטי (שנים)	6.3
תאונות דרכים עם נפגעים (ת"ד) - סך הכל	8
קטלניות	-
קשות	2
קלות	6
שיעור ל-1,000 תושבים	0.3
שיעור ל-1,000 כלי רכב	0.9
הרוגים	-

## פסולת

פסולת מוצקה ביתית, מסחרית וגזם (ק"ג לנפש ליום)	2.0
אחוז מחזור	25.0

## בנייה ודיוור

גמר בנייה	התחלת בנייה	
84.6	22.0	שטח - סך הכל (אלפי מ"ר)
76.1	20.3	מזה: למגורים (אלפי מ"ר)
438	143	מספר דירות
מספר דירות למגורים לפי מרשם מבנים ודירות		7,339

## שטח וצפיפות

שטח (קמ"ר)	9.46
צפיפות לקמ"ר	2,760.6

## השכלה גבוהה

אחוז	2019
בעלי תארים מישראל מכלל בני 35-55	31.5
מסיימי יב שהחלו לימודים גבוהים בתוך 8 שנים מסיום התיכון	30.5
סטודנטים מכלל בני 20-25	8.9
סטודנטים מתוך כלל האוכלוסייה	2.0

## בריאות

שיעור פטירות מתוקנן ל-1,000 תושבים	2018-2014	3.55
שיעור פריון כולל ל-1,000 תושבים		3.41
מספר מקרי סוכרת ממוצע לשנה	2016-2014	765.0
שיעור מקרי סוכרת מתוקנן ל-1,000 תושבים	2016-2014	53.98
בעלי עודף משקל/השמנת יתר (אחוזים)		
כיתה א	2017/18	20.3
כיתה ז	2017/18	31.2
מספר מקרי סרטן ממוצע לשנה, גברים	2015-2011	..
שיעור מקרי סרטן מכלל הסוגים מתוקנן ל-100,000 תושבים, גברים	2015-2011	..
מספר מקרי סרטן ממוצע לשנה, נשים	2015-2011	..
שיעור מקרי סרטן מכלל הסוגים מתוקנן ל-100,000 תושבים, נשים	2015-2011	..

## תשתיות ושירותים עירוניים

גמר	התחלה	
		סלילת כבישים חדשים, הרחבה ושיקום של כבישים
2.7	-	אורך (ק"מ)
18.3	-	שטח (אלפי מ"ר)
-	-	הנחת צינורות: מים (ק"מ)
-	-	ביוב (ק"מ)
-	-	תיעול (ק"מ)

2018

באר יעקב

## מדד פריפריאליות 2015

8	אשכול: (מ-1 עד 10, 1 הפריפריאלי ביותר)
1.952	ערך מדד:
231	דירוג: (מ-1 עד 255, 1 הפריפריאלי ביותר)
	דירוג לפי מרכיבי המדד:
231	מדד נגישות פוטנציאלית: (מ-1 עד 255, 1 הנגישות הנמוכה ביותר)
230	קרבה לגבול מחוז תל אביב: (מ-1 עד 255, 1 המרוחק ביותר)

## מדד חברתי-כלכלי 2015

7	אשכול: (מ-1 עד 10, 1 הנמוך ביותר)
0.735	ערך מדד:
191	דירוג: (מ-1 עד 255, 1 הנמוך ביותר)

## מדד קומפקטיות 2018

8	אשכול: (מ-1 עד 10, 1 הקומפקטי ביותר)
160	דירוג: (מ-1 עד 197, 1 הקומפקטי ביותר)
0.861	ציון תקן:

## 2018 אוכלוסייה במוסדות לינה

סך הכל	אחוז מאוכל' הרשות
9	
1,234	
	מוסדות לינה
	דיירי מוסדות לינה
	בתי אבות ודיור מוגן
-	מוסדות חינוך
0.90	מוסדות דת
2.56	מוסדות אשפוז כולל הוסטלים
1.27	מוסדות אחרים
-	

## שימושי קרקע 2013

אחוז	קמ"ר	
100.0	8.60	סך הכל שטח שיפוט
21.5	1.85	מגורים
2.6	0.22	חינוך והשכלה
5.1	0.44	בריאות ורווחה
0.3	0.03	שירותים ציבוריים
0.8	0.07	תרבות, פנאי, נופש וספורט
1.2	0.10	מסחר ומשרדים
2.3	0.20	תעשייה
1.6	0.14	תשתית ותחבורה
4.0	0.34	מבנים חקלאיים
-	-	גינון לנוי, פארק ציבורי
-	-	יער וחורש
6.4	0.55	מטעים
13.3	1.14	גידולי שדה
40.9	3.52	שטח פתוח אחר
9,459	(נפשות לקמ"ר)	צפיפות אוכלוסייה לשטח בנוי למגורים
17.5	(אלפים)	אוכלוסייה בסוף 2013 - סך הכל (אלפים)

2018

**באר יעקב**

**נתוני ביצוע תקציב הרשות (אלפי ש"ח, אלא אם כן צוין אחרת)**

הוצאות		הכנסות	
356,150	<b>סך הכל תשלומים (תקציב רגיל ובלתי רגיל)</b>	344,777	<b>סך הכל תקבולים (תקציב רגיל ובלתי רגיל)</b>
224,428	<b>תקציב רגיל - סך הכל</b>	224,515	<b>תקציב רגיל - סך הכל</b>
8,591	הוצאות לנפש (ש"ח)	8,595	הכנסות לנפש (ש"ח)
	<b>לפי פרקי תקציב</b>		<b>לפי פרקי תקציב</b>
23,237	הנהלה וכלליות	105,715	מיסים ומענקים
33,806	שירותים מקומיים	9,248	שירותים מקומיים
94,268	שירותים ממלכתיים	54,857	שירותים ממלכתיים
77,163	מזה: חינוך	46,400	מזה: חינוך
11,609	רווחה	8,116	רווחה
3,646	תרבות	334	תרבות
18,569	מפעלים	22,802	מפעלים
12,948	מזה: מפעל המים	15,847	מזה: מפעל מים
54,548	תשלומים בלתי רגילים	31,893	תקבולים בלתי רגילים
	<b>לפי סיווג כלכלי</b>		<b>לפי סיווג כלכלי</b>
59,980	עלות עבודה - סך הכל	132,824	הכנסות עצמיות - סך הכל
36,003	מזה: חינוך	5,503	מזה: חינוך
2,964	רווחה	357	רווחה
		61,895	ארנונה - סך הכל גבייה
74,282	הוצאות לפעולות		* למגורים
		34,046	סך הכל גבייה
11,217	פירעון מלוות	42,491	סך הכל חיובים נטו
		80.1 %	יחס גבייה לכלל החיובים
790	הוצאות מימון	34,034	גבייה השנה (קרן + ריבית)
		41,571	חיוב בשנת החשבון
24,697	העברות והוצאות חד-פעמיות (כולל כיסוי גירעון מצטבר)	81.9 %	יחס גבייה השנה לחיוב השנה
		4,194	פטורים, שחרורים והנחות
		12	גביית פיגורים (קרן + ריבית)
53,462	כלליות, השתתפויות ותמיכות	27,849	* לא למגורים - סך הכל גבייה
		65,069	עצמיות אחרות
		91,691	הכנסות מהממשלה - סך הכל
		40,417	מזה: משרד החינוך
		7,760	משרד הרווחה
		-	מענק כללי
		-	מענקים מיועדים
		17,288	מענקים מיוחדים
		24,370	מענקים להקטנת גירעון מצטבר
		-	מלווה לאיזון
131,722	<b>תקציב בלתי רגיל - סך הכל</b>	120,262	<b>תקציב בלתי רגיל - סך הכל</b>
118,374	מזה: עבודות שבוצעו במשך השנה	-	מזה: השתתפות בעלי נכסים
-	העברת מלוות	11,541	השתתפות משרדי ממשלה
13,348	הוצאות אחרות	-	מלוות
		108,721	הכנסות אחרות
		87	<b>עודף/גירעון בתקציב הרגיל השנה</b>
		87	<b>עודף/גירעון בתקציב הרגיל השנה ללא קבלת מלוות לאיזון</b>
		-14,023	<b>עודף/גירעון מצטבר בתקציב הרגיל לסוף שנה</b>
		58,732	<b>עומס מלוות לפירעון בסוף השנה (כולל הפרשי הצמדה)</b>

**2018**

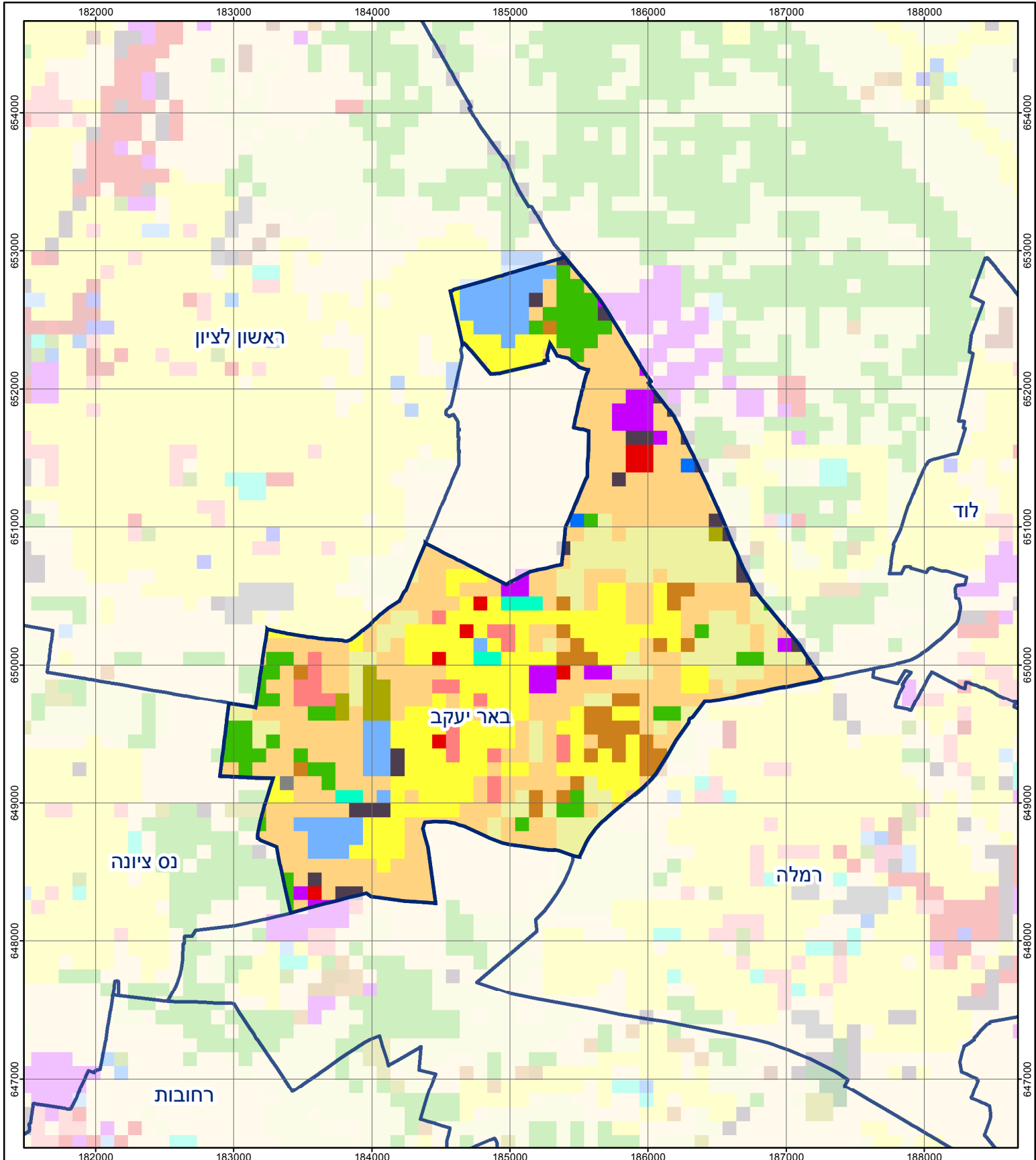
**באר יעקב**

**חיובי ארנונה\* לפי סוג נכס (2017 ו-2018)**

חיוב באלפי ש"ח		שטחים באלפי מ"ר		סוג הנכס
2018	2017	2018	2017	
<b>87,805</b>	<b>91,070</b>	<b>2,181</b>	<b>2,257</b>	<b>סך הכל</b>
38,682	32,365	977	796	מגורים
11,111	12,608	97	104	משרדים, שירותים ומסחר
2,753	4,282	30	36	תעשייה
2,621	923	27	9	מלאכה
779	1,173	1	1	בנקים וחברות ביטוח
-	-	-	-	בתי מלון
2,430	4,343	90	165	חניונים
8,524	7,725	441	398	קרקע תפוסה
-	-	-	-	קרקע תפוסה המשמשת לעריכת אירועים
1,834	2,889	269	434	קרקע תפוסה במפעל עתיר שטח
236	154	5	3	אדמה חקלאית
82	77	14	14	מבנה חקלאי
-	-	-	-	אדמת בניין
-	-	-	-	מגורים שאינם בשימוש
-	-	-	-	מערכת סולרית הממוקמת על גג נכס
-	-	-	-	מערכת סולרית שאינה ממוקמת על גג נכס
-	-	-	-	קרקע תפוסה למערכת סולרית
18,753	24,531	230	298	יתר סוגי הנכסים

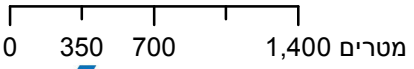
\* חיובי ארנונה מתייחסים לנתוני חיוב ראשוני, שאינו כולל את השינויים בסכומי המס בשל הצמדה ואת הגידול הטבעי שחל במהלך השנה כתוצאה מתוספת נכסים.

מקור הנתונים: דוח כספי שנתי מבוקר ברשויות מקומיות, נספח א.



## באר יעקב

סוג רשות: מועצה מקומית  
 סמל יישוב: 2530



### מפת התמצאות



שימושי קרקע:	
כרייה וחציבה	חינוך והשכלה
גופי מים	בריאות ורווחה
גינות לנוי פארק ציבורי	שירותי דת
יער וחורש	חירום והצלה
מטעים	שירותי מנהל ציבורי
גידולי שדה	בתי עלמין
שיחים בתה ועשבוני	תרבות פנאי וספורט
קרקע וסלע	מלונאות ואירוח כפרי
מסחר ומגורים במרכז עירוני	מסחר ומשרדים
תחבורה	תעשייה
מסחר ומשרדים	מכלולי תשתית
מסחר ומשרדים	שירות לציבור ללא אפיון
מסחר ומשרדים	מגורים
מסחר ומשרדים	מבנים חקלאיים