

2018

בועינה-נוג'ידאת

כללי

| מספרים מוחלטים | קבוצת אוכלוסייה ודת |
|----------------|---------------------|
| 9,645 | סך הכל |
| 100.0 אחוזים | ערבים |
| 99.9 | מוסלמים |

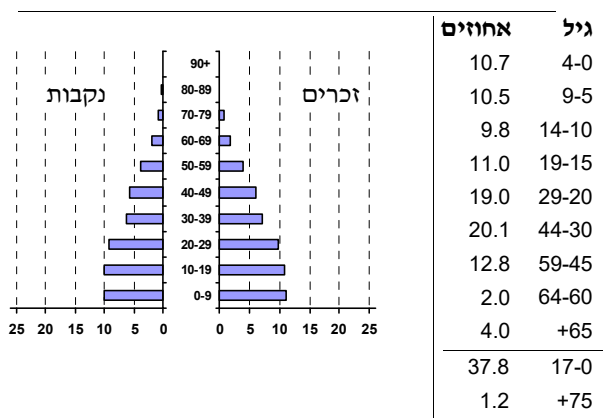
סמל: 0482 מחוז: הצפון
 מעמד מוניציפלי: מועצה מקומית
 שנת קבלת מעמד מוניציפלי: 1980
 מספר חברי מועצה: 9
 סמל ושם ועדת תכנון ובנייה: 251 הגליל המזרחי
 מרחק מגבול מחוז תל אביב (2015) (ק"מ): 107.1
 מרחב ימי, רשויות הגובלות בחוף הים: 0

דמוגרפיה

| | |
|------|---|
| 1.9 | אחוז גידול האוכלוסייה (לעומת שנה קודמת) |
| 207 | לידות חי |
| 28 | פטירות |
| 179 | ריבוי טבעי - סך הכל |
| 18.7 | שיעור ל-1,000 תושבים |
| 0.8 | פטירות תינוקות (ממוצע 2014-2018) |
| .. | שיעור ל-1,000 לידות חי 2014-2018 |
| .. | הגירה בתוך הרשות |
| 23 | מאזן הגירה פנימית |
| 22 | מאזן הגירה - סך הכל |

אוכלוסייה בסוף 2018 - סך הכל (אלפים) 9.6
 זכרים 5.0
 נקבות 4.7
 יחס תלות (ל-1,000 תושבים בלתי תלויים) 853

התפלגות אוכלוסייה, לפי גיל ומין (אחוזים)



הגירה פנימית, לפי מין וגיל

| גיל | | | | מין | | סך הכל | |
|-----|-------|-------|-------|-------|-------|--------|--------|
| +65 | 64-30 | 29-15 | עד 14 | נקבות | זכרים | | |
| - | 25 | 34 | 31 | 60 | 30 | 90 | נכנסים |
| - | 22 | 21 | 24 | 48 | 19 | 67 | יוצאים |

שכר ורווחה

| מקבלי קצבאות בגין ילדים (סוף שנה) | | | | מקבלי: | |
|-----------------------------------|---|--------|--------|----------------------------------|-------------------------------------|
| מספר ילדים במשפחה | | | סך הכל | דמי אבטלה - סך הכל (ממוצע חודשי) | |
| +5 | 4-3 | 2-1 | | מזה: גברים | מזה: נשים |
| 73 | 590 | 885 | 1,548 | - | הכשרה מקצועית |
| 378 | 1,961 | 1,374 | 3,713 | 38 | גיל ממוצע (לא כולל חיילים) |
| נתוני 2017 | | | | 131 | דמי אבטלה ממוצעים ליום (ש"ח) |
| שכר חודשי ממוצע של שכיר במשך השנה | | | | 368 | קצבאות זקנה ושאימים (סוף שנה) |
| % שינוי ריאלי לעומת שנה קודמת | | ש"ח | | 49.2 | מזה: אחוז מקבלי השלמת הכנסה |
| 8.0 | 5,904 | סך הכל | | 485 | גמלת הבטחה הכנסה (נפשות, במשך השנה) |
| 6.8 | 7,014 | גברים | | 98 | גמלאות (סוף שנה): סיעוד |
| 11.5 | 4,240 | נשים | | 364 | נכות כללית |
| 3,884 | מספר השכירים | | | 49 | ניידות |
| 56.3 | אחוז השכירים המשתכרים עד שכר מינימום | | | 42 | נכות מעבודה ותלויים |
| 0.3865 | מדד אי-השוויון - שכירים (מדד גייני, 0 שוויון מלא) | | | מבוטחים בקופות חולים | |
| 212 | מספר העצמאים | | | 76.7 | באחוזים: כללית |
| 9,071 | הכנסה חודשית ממוצעת של עצמאי במשך השנה (ש"ח) | | | 0.3 | מכבי |
| 14.6 | אחוז שינוי ריאלי לעומת שנה קודמת | | | 4.9 | מאוחדת |
| 44.3 | אחוז העצמאים המשתכרים עד מחצית השכר הממוצע | | | 18.1 | לאומית |

2018

בויעינה-נוג'ידאת

מים

| | | |
|---|-----------------|------------------------|
| תקבולים (אלפי מ"ק) פחת (אלפי מ"ק) אחוז הפחת מסך כל תקבולי המים צריכה, לפי ייעוד | | |
| 504 | 54 | 10.7 |
| אחוז מסך הכל | אלפי מ"ק | |
| 100.0 | 450 | סך הכל |
| 86.3 | 388 | ביתית (וכל צריכה אחרת) |
| 13.7 | 62 | חקלאית |
| צריכה ביתית (וכל צריכה אחרת), לפי ייעוד | | |
| מ"ק לנפש | אחוז | אלפי מ"ק |
| 40.3 | 100.0 | 388 |
| 31.1 | 77.1 | 300 |
| 3.1 | 7.8 | 30 |
| 0.5 | 1.2 | 4 |
| 0.5 | 1.3 | 5 |
| 0.9 | 2.1 | 8 |

תחבורה

| | | |
|-------|--|--|
| 3,399 | כלי רכב מנועיים - סך הכל | |
| 2,852 | מזה: כלי רכב פרטיים | |
| 8.5 | גיל ממוצע של כלי רכב פרטי (שנים) | |
| 1 | תאונות דרכים עם נפגעים (ת"ד) - סך הכל | |
| - | קטלניות | |
| - | קשות | |
| 1 | קלות | |
| 0.1 | שיעור ל-1,000 תושבים | |
| 0.3 | שיעור ל-1,000 כלי רכב | |
| - | הרוגים | |

פסולת

| | |
|---------------------------------------|-------------------|
| פסולת מוצקה ביתית, מסחרית וגזם | |
| 1.1 | (ק"ג לנפש ליום) |
| 38.9 | אחוז מחזור |

בנייה ודיוור

| | | |
|------------------|---|--------------------------------|
| גמר בנייה | התחלת בנייה | |
| 15.5 | 9.7 | שטח - סך הכל (אלפי מ"ר) |
| 11.4 | 7.9 | מזה: למגורים (אלפי מ"ר) |
| 57 | 31 | מספר דירות |
| 2,276 | מספר דירות למגורים לפי מרשם מבנים ודירות | |

שטח וצפיפות

| | |
|---------|---------------------|
| 7.11 | שטח (קמ"ר) |
| 1,355.3 | צפיפות לקמ"ר |

חינוך

| | | | | |
|---|--------------|--------------|--------------|--------------|
| ילדים בגנים של משרד החינוך תשע"ח 2017/18 | | | | |
| סך הכל | גיל 3 | גיל 4 | גיל 5 | גיל 6 |
| 578 | 194 | 201 | 181 | .. |

| | | | | |
|---|----------------|--------------|----------------|----------------------------|
| תשע"ח* 2017/18 | בתי ספר | כיתות | תלמידים | ממוצע תלמידים לכיתה |
| סך הכל | 6 | 93 | 2,401 | 26 |
| יסודי | 4 | 48 | 1,154 | 24 |
| על-יסודי | 5 | 45 | 1,247 | 28 |
| חטיבת ביניים | 3 | 24 | 612 | 26 |
| תיכון | .. | 21 | 635 | 30 |
| זכאים לתעודות בגרות מבין תלמידי כיתות יב (אחוזים): | | | | |
| סך הכל | 54.5 | | | |
| עמדו בדרישות הסף של האוניברסיטאות | 41.7 | | | |

*החל משנת הלימודים תשע"ח, הנתונים לא כוללים חינוך מיוחד.

השכלה גבוהה

| | |
|-------------|--|
| 2019 | אחוז |
| 9.5 | בעלי תארים מישראל מכלל בני 35-55 |
| 28.9 | מסיימי יב שהחלו לימודים גבוהים בתוך 8 שנים מסיום התיכון |
| 14.5 | סטודנטים מכלל בני 20-25 |
| 2.7 | סטודנטים מתוך כלל האוכלוסייה |

בריאות

| | | |
|------|-----------|--|
| 5.50 | 2018-2014 | שיעור פטירות מתוקנן ל-1,000 תושבים |
| .. | | שיעור פריון כולל ל-1,000 תושבים |
| .. | 2016-2014 | מספר מקרי סוכרת ממוצע לשנה |
| .. | 2016-2014 | שיעור מקרי סוכרת מתוקנן ל-1,000 תושבים |
| .. | | בעלי עודף משקל/השמנת יתר (אחוזים) |
| .. | 2017/18 | כיתה א |
| .. | 2017/18 | כיתה ז |
| .. | 2015-2011 | מספר מקרי סרטן ממוצע לשנה, גברים |
| .. | 2015-2011 | שיעור מקרי סרטן מכל הסוגים מתוקנן ל-100,000 תושבים, גברים |
| .. | 2015-2011 | מספר מקרי סרטן ממוצע לשנה, נשים |
| .. | 2015-2011 | שיעור מקרי סרטן מכל הסוגים מתוקנן ל-100,000 תושבים, נשים |

תשתיות ושירותים עירוניים

| | | |
|------------|--------------|---|
| גמר | התחלה | |
| - | - | סלילת כבישים חדשים, הרחבה ושיקום של כבישים |
| - | - | אורך (ק"מ) |
| - | - | שטח (אלפי מ"ר) |
| - | - | הנחת צינורות: מים (ק"מ) |
| - | - | ביוב (ק"מ) |
| - | - | תיעול (ק"מ) |

2018

בוועינה-נוג'ידאת

מדד פריפריאליות 2015

| | |
|--------|--|
| 3 | אשכול: (מ-1 עד 10, 1 הפריפריאלי ביותר) |
| -0.552 | ערך מדד: |
| 54 | דירוג: (מ-1 עד 255, 1 הפריפריאלי ביותר) |
| | דירוג לפי מרכיבי המדד: |
| 62 | מדד נגישות פוטנציאלית: (מ-1 עד 255, 1 הנגישות הנמוכה ביותר) |
| 59 | קרבה לגבול מחוז תל אביב: (מ-1 עד 255, 1 המרוחק ביותר) |

מדד חברתי-כלכלי 2015

| | |
|--------|------------------------------------|
| 2 | אשכול: (מ-1 עד 10, 1 הנמוך ביותר) |
| -1.141 | ערך מדד: |
| 29 | דירוג: (מ-1 עד 255, 1 הנמוך ביותר) |

מדד קומפקטיות 2018

| | |
|--------|---------------------------------------|
| 5 | אשכול: (מ-1 עד 10, 1 הקומפקטי ביותר) |
| 104 | דירוג: (מ-1 עד 197, 1 הקומפקטי ביותר) |
| -0.130 | ציון תקן: |

2018

אוכלוסייה במוסדות לינה

| סך הכל | אחוז מאוכל' הרשות |
|--------|---------------------------|
| - | מוסדות לינה |
| - | דיירי מוסדות לינה |
| - | בתי אבות ודיור מוגן |
| - | מוסדות חינוך |
| - | מוסדות דת |
| - | מוסדות אשפוז כולל הוסטלים |
| - | מוסדות אחרים |

שימושי קרקע 2013

| אחוז | קמ"ר | |
|-------|---------------|---|
| 100.0 | 7.09 | סך הכל שטח שיפוט |
| 17.2 | 1.22 | מגורים |
| - | - | חינוך והשכלה |
| - | - | בריאות ורווחה |
| 0.3 | 0.02 | שירותים ציבוריים |
| - | - | תרבות, פנאי, נופש וספורט |
| - | - | מסחר ומשרדים |
| - | - | תעשייה |
| 0.3 | 0.02 | תשתית ותחבורה |
| - | - | מבנים חקלאיים |
| - | - | גינון לנוי, פארק ציבורי |
| 18.3 | 1.30 | יער וחורש |
| 13.5 | 0.96 | מטעים |
| 40.9 | 2.90 | גידולי שדה |
| 9.5 | 0.67 | שטח פתוח אחר |
| 7,131 | (נפשות לקמ"ר) | צפיפות אוכלוסייה לשטח בנוי למגורים |
| 8.7 | (אלפים) | אוכלוסייה בסוף 2013 - סך הכל (אלפים) |

2018

בוועינה-נוג'ידאת

נתוני ביצוע תקציב הרשות (אלפי ש"ח, אלא אם כן צוין אחרת)

| הוצאות | | הכנסות | |
|--------|--|--------|--|
| 81,271 | סך הכל תשלומים (תקציב רגיל ובלתי רגיל) | 80,086 | סך הכל תקבולים (תקציב רגיל ובלתי רגיל) |
| 70,111 | תקציב רגיל - סך הכל | 70,028 | תקציב רגיל - סך הכל |
| 7,269 | הוצאות לנפש (ש"ח) | 7,261 | הכנסות לנפש (ש"ח) |
| | לפי פיקי תקציב | | לפי פיקי תקציב |
| 4,117 | הנהלה וכלליות | 22,490 | מיסים ומענקים |
| 6,732 | שירותים מקומיים | 1,150 | שירותים מקומיים |
| 52,861 | שירותים ממלכתיים | 43,934 | שירותים ממלכתיים |
| 33,991 | מזה: חינוך | 31,442 | מזה: חינוך |
| 14,956 | רווחה | 11,555 | רווחה |
| 3,568 | תרבות | 900 | תרבות |
| 1,348 | מפעלים | 11 | מפעלים |
| - | מזה: מפעל המים | 11 | מזה: מפעל מים |
| 5,053 | תשלומים בלתי רגילים | 2,443 | תקבולים בלתי רגילים |
| | לפי סיווג כלכלי | | לפי סיווג כלכלי |
| 31,432 | עלות עבודה - סך הכל | 14,245 | הכנסות עצמיות - סך הכל |
| 21,935 | מזה: חינוך | 310 | מזה: חינוך |
| 3,340 | רווחה | 239 | רווחה |
| 12,950 | הוצאות לפעולות | 6,706 | ארנונה - סך הכל גבייה |
| | | | * למגורים |
| 1,348 | פירעון מלוות | 5,647 | סך הכל גבייה |
| 100 | הוצאות מימון | 24,105 | סך הכל חיובים נטו |
| | | 23.4 % | יחס גבייה לכלל החיובים |
| 993 | העברות והוצאות חד-פעמיות (כולל כיסוי גירעון מצטבר) | 4,207 | גבייה השנה (קרן + ריבית) |
| 23,288 | כלליות, השתתפויות ותמיכות | 10,848 | חיוב בשנת החשבון |
| | | 38.8 % | יחס גבייה השנה לחיוב השנה |
| | | 3,605 | פטורים, שחרורים והנחות |
| | | 1,440 | גביית פיגורים (קרן + ריבית) |
| | | 1,059 | * לא למגורים - סך הכל גבייה |
| | | 6,990 | עצמיות אחרות |
| | | 55,783 | הכנסות מהממשלה - סך הכל |
| | | 30,640 | מזה: משרד החינוך |
| | | 10,585 | משרד הרווחה |
| | | 11,494 | מענק כללי |
| | | - | מענקים מיועדים |
| | | 628 | מענקים מיוחדים |
| | | - | מענקים להקטנת גירעון מצטבר |
| | | - | מלווה לאיזון |
| 11,160 | תקציב בלתי רגיל - סך הכל | 10,058 | תקציב בלתי רגיל - סך הכל |
| 8,576 | מזה: עבודות שבוצעו במשך השנה | - | מזה: השתתפות בעלי נכסים |
| - | העברת מלוות | 5,407 | השתתפות משרדי ממשלה |
| 2,584 | הוצאות אחרות | - | מלוות |
| | | 4,651 | הכנסות אחרות |
| | | -83 | עודף/גירעון בתקציב הרגיל השנה |
| | | -83 | עודף/גירעון בתקציב הרגיל השנה ללא קבלת מלוות לאיזון |
| | | 36 | עודף/גירעון מצטבר בתקציב הרגיל לסוף שנה |
| | | - | עומס מלוות לפירעון בסוף השנה (כולל הפרשי הצמדה) |

2018

בוועיינה-נוג'ידאת

חיובי ארנונה* לפי סוג נכס (2017 ו-2018)

| חיוב באלפי ש"ח | | שטחים באלפי מ"ר | | סוג הנכס |
|----------------|---------------|-----------------|------------|-------------------------------------|
| 2018 | 2017 | 2018 | 2017 | |
| 11,092 | 10,599 | 320 | 314 | סך הכל |
| 9,855 | 9,407 | 275 | 269 | מגורים |
| 757 | 728 | 16 | 16 | משרדים, שירותים ומסחר |
| - | - | - | - | תעשייה |
| 109 | 150 | 2 | 3 | מלאכה |
| 204 | 200 | - | - | בנקים וחברות ביטוח |
| - | - | - | - | בתי מלון |
| - | - | - | - | חניונים |
| 111 | 114 | 24 | 25 | קרקע תפוסה |
| - | - | - | - | קרקע תפוסה המשמשת לעריכת אירועים |
| - | - | - | - | קרקע תפוסה במפעל עתיר שטח |
| - | - | - | - | אדמה חקלאית |
| - | - | - | - | מבנה חקלאי |
| - | - | - | - | אדמת בניין |
| - | - | - | - | מגורים שאינם בשימוש |
| - | - | - | - | מערכת סולרית הממוקמת על גג נכס |
| - | - | - | - | מערכת סולרית שאינה ממוקמת על גג נכס |
| - | - | - | - | קרקע תפוסה למערכת סולרית |
| 55 | - | 2 | - | יתר סוגי הנכסים |

* חיובי ארנונה מתייחסים לנתוני חיוב ראשוני, שאינו כולל את השינויים בסכומי המס בשל הצמדה ואת הגידול הטבעי שחל במהלך השנה כתוצאה מתוספת נכסים.

מקור הנתונים: דוח כספי שנתי מבוקר ברשויות מקומיות, נספח א.

234000

236000

238000

748000

748000

746000

746000

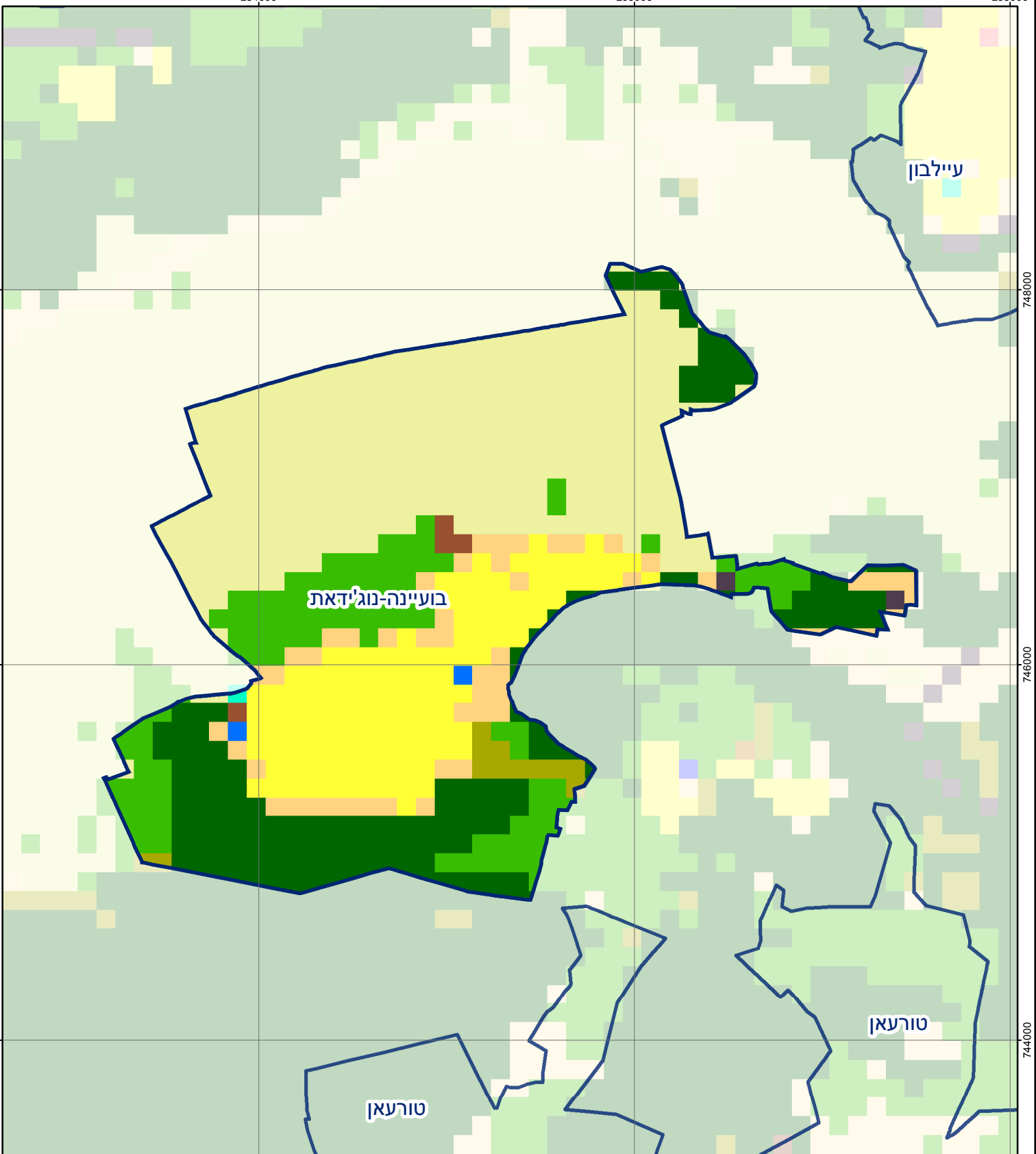
744000

744000

234000

236000

238000



בועינה-נוג'ידאת

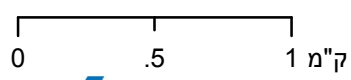
עיילבון

טורעאן

טורעאן

בועינה-נוג'ידאת

סוג רשות: מועצה מקומית
482 סמל יישוב:



מפת התמצאות



| | | | |
|------------------------|---------------------------|---------------------|---------------------|
| כרייה וחציבה | מסחר ומגורים במרכז עירוני | חינוך והשכלה | חינוך והשכלה |
| גופי מים | תחבורה | בריאות ורווחה | בריאות ורווחה |
| גינות לנוי פארק ציבורי | מסחר ומשרדים | שירותי דת | שירותי דת |
| יער וחורש | תעשייה | חירום והצלה | חירום והצלה |
| מטעים | מכלולי תשתית | שירותי מנהל ציבורי | שירותי מנהל ציבורי |
| גידולי שדה | שירות לציבור ללא אפיון | בתי עלמין | בתי עלמין |
| שיחים בתה ועשבוני | מגורים | תרבות פנאי וספורט | תרבות פנאי וספורט |
| קרקע וסלע | מבנים חקלאיים | מלונאות ואירוח כפרי | מלונאות ואירוח כפרי |