

2018

בוקעאתא

כללי

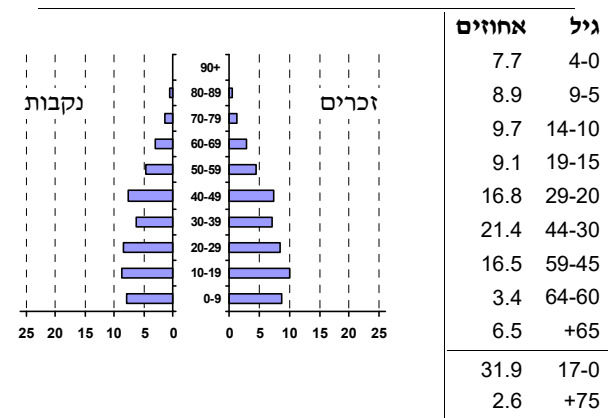
מספרים מוחלטים	קבוצת אוכלוסייה ודת	אחוזים
6,528	סך הכל	100.0
	ערבים	0.0
	מוסלמים	..
	נוצרים	100.0
0.7	אחוז גידול האוכלוסייה (לעומת שנה קודמת)	
92	לידות חי	
28	פטירות	
64	ריבוי טבעי - סך הכל	
9.8	שיעור ל-1,000 תושבים	
0.2	פטירות תינוקות (ממוצע 2014-2018)	
..	שיעור ל-1,000 לידות חי 2014-2018	
0	הגירה בתוך הרשות	
..	מאזן הגירה פנימית	
5	מאזן הגירה - סך הכל	

סמל: 4001 מחוז: הצפון  
 מעמד מוניציפלי: מועצה מקומית  
 שנת קבלת מעמד מוניציפלי: 1982  
 מספר חברי מועצה: 9  
 סמל ושם ועדת תכנון ובנייה: 256 מעלה חרמון  
 מרחק מגבול מחוז תל אביב (2015) (ק"מ): 178.3  
 מרחב ימי, רשויות הגובלות בחוף הים: 0

דמוגרפיה

אוכלוסייה בסוף 2018 - סך הכל (אלפים) 6.5  
 זכרים 3.4  
 נקבות 3.2  
 יחס תלות (ל-1,000 תושבים בלתי תלויים) 720

התפלגות אוכלוסייה, לפי גיל ומין (אחוזים)



הגירה פנימית, לפי מין וגיל

גיל				מין		סך הכל	
+65	64-30	29-15	עד 14	נקבות	זכרים		
-	8	15	..	20	5	25	נכנסים
-	6	12	6	18	6	24	יוצאים

שכר ורווחה

מקבלי קצבאות בגין ילדים (סוף שנה)				מקבלי:	
מספר ילדים במשפחה			סך הכל	דמי אבטלה - סך הכל (ממוצע חודשי)	
+5	4-3	2-1		56	מזה: גברים 37
10	258	740	1,008	-	הכשרה מקצועית
52	824	1,158	2,034	39	גיל ממוצע (לא כולל חיילים)
<b>נתוני 2017</b>					
שכר חודשי ממוצע של שכיר במשך השנה					
% שינוי ריאלי לעומת שנה קודמת		ש"ח		111	דמי אבטלה ממוצעים ליום (ש"ח)
7.1	5,690	סך הכל		382	קצבאות זקנה ושאימים (סוף שנה)
8.2	7,015	גברים		38.5	מזה: אחוז מקבלי השלמת הכנסה
8.7	3,459	נשים		452	גמלת הבטחת הכנסה (נפשות, במשך השנה)
מספר השכירים			2,426	109	גמלאות (סוף שנה): סיעוד
אחוז השכירים המשתכרים עד שכר מינימום			60.9	223	נכות כללית
מדד אי-השוויון - שכירים (מדד גייני, 0 שוויון מלא)			0.4258	29	ניידות
מספר העצמאים			282	16	נכות מעבודה ותלויים
הכנסה חודשית ממוצעת של עצמאי במשך השנה (ש"ח)			7,239	מבוטחים בקופות חולים	
אחוז שינוי ריאלי לעומת שנה קודמת			15.6	54.9	באחוזים: כללית
אחוז העצמאים המשתכרים עד מחצית השכר הממוצע			48.6	10.1	מכבי
				10.4	מאוחדת
				24.6	לאומית

**2018**

**בוקעאתא**

**מים**

439 <b>תקבולים</b> (אלפי מ"ק)		
103 <b>פחת</b> (אלפי מ"ק)		
23.3 אחוז הפחת מסך כל תקבולי המים <b>צריכה, לפי ייעוד</b>		
<b>אחוז מסך הכל</b>	<b>אלפי מ"ק</b>	
100.0	337	<b>סך הכל</b>
97.2	327	ביתית (וכל צריכה אחרת)
2.8	9	חקלאית
<b>צריכה ביתית (וכל צריכה אחרת), לפי ייעוד</b>		
<b>מ"ק לנפש</b>	<b>אחוז</b>	<b>אלפי מ"ק</b>
50.1	100.0	327 <b>סך הכל</b>
42.1	83.9	275 מזה: למגורים
4.6	9.1	30 למוסדות הרשות
-	-	- לגיטון ציבורי
2.8	5.6	18 למסחר ומלאכה
0.7	1.4	4 לבנייה

**תחבורה**

2,695 <b>כלי רכב מנועיים - סך הכל</b>
1,990 מזה: <b>כלי רכב פרטיים</b>
8.7 <b>גיל ממוצע של כלי רכב פרטי (שנים)</b>
1 <b>תאונות דרכים עם נפגעים (ת"ד) - סך הכל</b>
- קטלניות
- קשות
1 קלות
0.2 שיעור ל-1,000 תושבים
0.4 שיעור ל-1,000 כלי רכב
- הרוגים

**פסולת**

<b>פסולת מוצקה ביתית, מסחרית וגזם</b>
1.1 (ק"ג לנפש ליום)
0.0 אחוז מחזור

**בנייה ודיוור**

<b>גמר בנייה</b>	<b>התחלת בנייה</b>	
13.2	12.5	שטח - סך הכל (אלפי מ"ר)
10.2	8.0	מזה: למגורים (אלפי מ"ר)
54	34	<b>מספר דירות</b>
1,654		<b>מספר דירות למגורים לפי מרשם מבנים ודירות</b>

**שטח וצפיפות**

19.54 <b>שטח (קמ"ר)</b>
334.1 <b>צפיפות לקמ"ר</b>

**חינוך**

<b>ילדים בגנים של משרד החינוך תשע"ח 2017/18</b>				
<b>סך הכל</b>	<b>גיל 3</b>	<b>גיל 4</b>	<b>גיל 5</b>	<b>גיל 6</b>
347	115	116	115	..

<b>תשע"ח* 2017/18</b>	<b>בתי ספר</b>	<b>כיתות</b>	<b>תלמידים</b>	<b>ממוצע תלמידים לכיתה</b>
<b>סך הכל</b>	3	56	1,389	25
יסודי	..	30	705	24
על-יסודי	..	26	684	26
חטיבת ביניים	..	14	365	26
תיכון	..	12	319	27
<b>זכאים לתעודות בגרות מבין תלמידי כיתות יב (אחוזים):</b>				
<b>סך הכל</b>	85.5			
<b>עמדו בדרישות הסף של האוניברסיטאות</b>	68.2			

\*החל משנת הלימודים תשע"ח, הנתונים לא כוללים חינוך מיוחד.

**השכלה גבוהה**

<b>2019</b>	<b>אחוז</b>
4.9	בעלי תארים מישראל מכלל בני 35-55
..	מסיימי יב שהחלו לימודים גבוהים בתוך 8 שנים מסיום התיכון
12.6	סטודנטים מכלל בני 20-25
2.3	סטודנטים מתוך כלל האוכלוסייה

**בריאות**

4.90	2018-2014	שיעור פטירות מתוקנן ל-1,000 תושבים
..	..	שיעור פריון כולל ל-1,000 תושבים
..	2016-2014	מספר מקרי סוכרת ממוצע לשנה
..	2016-2014	שיעור מקרי סוכרת מתוקנן ל-1,000 תושבים
..	..	בעלי עודף משקל/השמנת יתר (אחוזים)
..	2017/18	כיתה א
..	2017/18	כיתה ז
..	2015-2011	מספר מקרי סרטן ממוצע לשנה, גברים
..	2015-2011	שיעור מקרי סרטן מכל הסוגים מתוקנן ל-100,000 תושבים, גברים
..	2015-2011	מספר מקרי סרטן ממוצע לשנה, נשים
..	2015-2011	שיעור מקרי סרטן מכל הסוגים מתוקנן ל-100,000 תושבים, נשים

**תשתיות ושירותים עירוניים**

<b>גמר</b>	<b>התחלה</b>	
-	-	סלילת כבישים חדשים, הרחבה ושיקום של כבישים
-	-	אורך (ק"מ)
-	-	שטח (אלפי מ"ר)
-	-	הנחת צינורות: מים (ק"מ)
-	-	ביוב (ק"מ)
-	-	תיעול (ק"מ)

2018

בוקעאתא

## מדד פריפריאליות 2015

2	אשכול: (מ-1 עד 10, 1 הפריפריאלי ביותר)
-1.480	ערך מדד:
8	דירוג: (מ-1 עד 255, 1 הפריפריאלי ביותר)
	דירוג לפי מרכיבי המדד:
10	מדד נגישות פוטנציאלית: (מ-1 עד 255, 1 הנגישות הנמוכה ביותר)
7	קרבה לגבול מחוז תל אביב: (מ-1 עד 255, 1 המרוחק ביותר)

## מדד חברתי-כלכלי 2015

2	אשכול: (מ-1 עד 10, 1 הנמוך ביותר)
-1.133	ערך מדד:
31	דירוג: (מ-1 עד 255, 1 הנמוך ביותר)

## מדד קומפקטיות 2018

4	אשכול: (מ-1 עד 10, 1 הקומפקטי ביותר)
78	דירוג: (מ-1 עד 197, 1 הקומפקטי ביותר)
-0.456	ציון תקן:

2018

## אוכלוסייה במוסדות לינה

סך הכל	אחוז מאוכל' הרשות
-	מוסדות לינה
-	דיירי מוסדות לינה
-	בתי אבות ודיור מוגן
-	מוסדות חינוך
-	מוסדות דת
-	מוסדות אשפוז כולל הוסטלים
-	מוסדות אחרים

## שימושי קרקע 2013

אחוז	קמ"ר	
100.0	20.11	סך הכל שטח שיפוט
5.4	1.08	מגורים
-	-	חינוך והשכלה
-	-	בריאות ורווחה
-	0.01	שירותים ציבוריים
-	0.01	תרבות, פנאי, נופש וספורט
-	-	מסחר ומשרדים
0.1	0.02	תעשייה
0.5	0.11	תשתית ותחבורה
-	-	מבנים חקלאיים
-	-	גינון לנוי, פארק ציבורי
2.3	0.47	יער וחורש
45.7	9.19	מטעים
3.4	0.68	גידולי שדה
42.6	8.54	שטח פתוח אחר
5,741	(נפשות לקמ"ר)	צפיפות אוכלוסייה לשטח בנוי למגורים
6.2	(אלפים)	אוכלוסייה בסוף 2013 - סך הכל (אלפים)

2018

**בוקעאתא**

**נתוני ביצוע תקציב הרשות (אלפי ש"ח, אלא אם כן צוין אחרת)**

הוצאות		הכנסות	
58,487	<b>סך הכל תשלומים (תקציב רגיל ובלתי רגיל)</b>	57,714	<b>סך הכל תקבולים (תקציב רגיל ובלתי רגיל)</b>
46,699	<b>תקציב רגיל - סך הכל</b>	46,568	<b>תקציב רגיל - סך הכל</b>
7,154	הוצאות לנפש (ש"ח)	7,134	הכנסות לנפש (ש"ח)
	<b>לפי פרקי תקציב</b>		<b>לפי פרקי תקציב</b>
5,198	הנהלה וכלליות	19,734	מיסים ומענקים
6,283	שירותים מקומיים	534	שירותים מקומיים
19,416	שירותים ממלכתיים	14,798	שירותים ממלכתיים
12,638	מזה: חינוך	10,062	מזה: חינוך
4,768	רווחה	4,188	רווחה
1,655	תרבות	483	תרבות
10,635	מפעלים	11,135	מפעלים
150	מזה: מפעל המים	68	מזה: מפעל מים
5,167	תשלומים בלתי רגילים	367	תקבולים בלתי רגילים
	<b>לפי סיווג כלכלי</b>		<b>לפי סיווג כלכלי</b>
13,542	עלות עבודה - סך הכל	20,001	הכנסות עצמיות - סך הכל
5,603	מזה: חינוך	113	מזה: חינוך
1,025	רווחה	15	רווחה
		4,936	ארנונה - סך הכל גבייה
21,993	הוצאות לפעולות		* למגורים
		3,801	סך הכל גבייה
373	פירעון מלוות	13,399	סך הכל חיובים נטו
151	הוצאות מימון	28.4 %	יחס גבייה לכלל החיובים
		3,461	גבייה השנה (קרן + ריבית)
		7,257	חיוב בשנת החשבון
170	העברות והוצאות חד-פעמיות (כולל כיסוי גירעון מצטבר)	47.7 %	יחס גבייה השנה לחיוב השנה
		3,006	פטורים, שחרורים והנחות
		340	גביית פיגורים (קרן + ריבית)
10,470	כלליות, השתתפויות ותמיכות	1,135	* לא למגורים - סך הכל גבייה
		14,937	עצמיות אחרות
		26,567	הכנסות מהממשלה - סך הכל
		10,060	מזה: משרד החינוך
		4,172	משרד הרווחה
		11,855	מענק כללי
		-	מענקים מיועדים
		-	מענקים מיוחדים
		-	מענקים להקטנת גירעון מצטבר
		-	מלווה לאיזון
11,788	<b>תקציב בלתי רגיל - סך הכל</b>	11,146	<b>תקציב בלתי רגיל - סך הכל</b>
8,464	מזה: עבודות שבוצעו במשך השנה	-	מזה: השתתפות בעלי נכסים
-	העברת מלוות	5,691	השתתפות משרדי ממשלה
3,324	הוצאות אחרות	-	מלוות
		5,455	הכנסות אחרות
		-131	<b>עודף/גירעון בתקציב הרגיל השנה</b>
		-131	<b>עודף/גירעון בתקציב הרגיל השנה ללא קבלת מלוות לאיזון</b>
		2,144	<b>עודף/גירעון מצטבר בתקציב הרגיל לסוף שנה</b>
		1,489	<b>עומס מלוות לפירעון בסוף השנה (כולל הפרשי הצמדה)</b>

**2018**

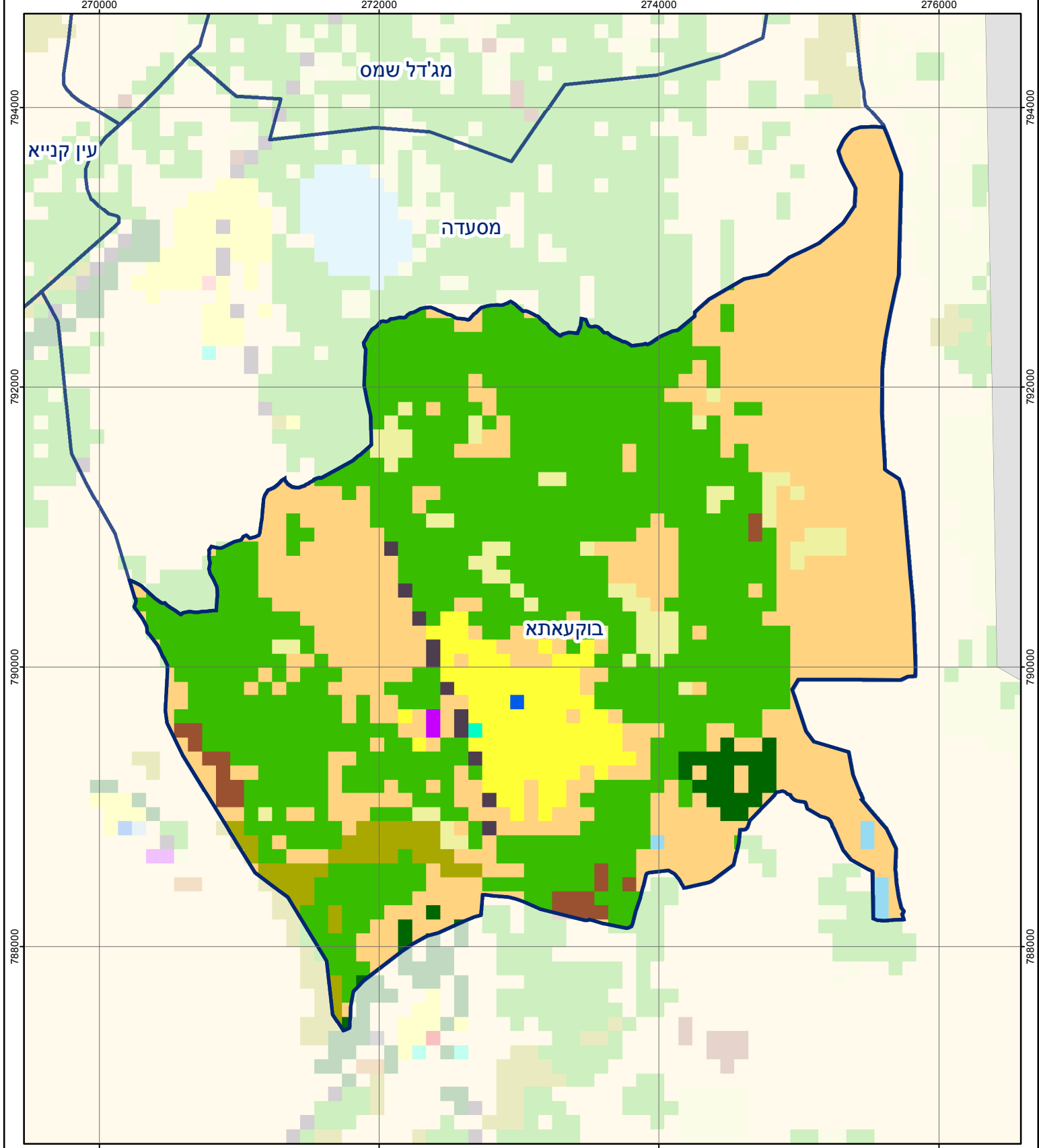
**בוקעאתא**

**חיובי ארנונה\* לפי סוג נכס (2017 ו-2018)**

חיוב באלפי ש"ח		שטחים באלפי מ"ר		סוג הנכס
2018	2017	2018	2017	
<b>8,331</b>	<b>7,545</b>	<b>4,198</b>	<b>4,219</b>	<b>סך הכל</b>
6,927	6,349	200	187	מגורים
584	482	9	7	משרדים, שירותים ומסחר
230	225	9	9	תעשייה
-	-	-	-	מלאכה
-	-	-	-	בנקים וחברות ביטוח
-	-	-	-	בתי מלון
-	-	-	-	חניונים
50	48	3	3	קרקע תפוסה
-	-	-	-	קרקע תפוסה המשמשת לעריכת אירועים
-	-	-	-	קרקע תפוסה במפעל עתיר שטח
81	82	3,888	3,928	אדמה חקלאית
-	-	-	-	מבנה חקלאי
-	-	-	-	אדמת בניין
-	-	-	-	מגורים שאינם בשימוש
-	-	-	-	מערכת סולרית הממוקמת על גג נכס
-	-	-	-	מערכת סולרית שאינה ממוקמת על גג נכס
-	-	-	-	קרקע תפוסה למערכת סולרית
458	357	90	86	יתר סוגי הנכסים

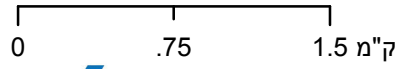
\* חיובי ארנונה מתייחסים לנתוני חיוב ראשוני, שאינו כולל את השינויים בסכומי המס בשל הצמדה ואת הגידול הטבעי שחל במהלך השנה כתוצאה מתוספת נכסים.

מקור הנתונים: דוח כספי שנתי מבוקר ברשויות מקומיות, נספח א.



## בוקעאתא

סוג רשות: מועצה מקומית  
 סמל יישוב: 4001



### מפת התמצאות



שימושי קרקע:		
כרייה וחציבה	מסחר ומגורים במרכז עירוני	חינוך והשכלה
גופי מים	תחבורה	בריאות ורווחה
גינות לנוי פארק ציבורי	מסחר ומשרדים	שירותי דת
יער וחורש	תעשייה	חירום והצלה
מטעים	מכלולי תשתית	שירותי מנהל ציבורי
גידולי שדה	שירות לציבור ללא אפיון	בתי עלמין
שיחים בתה ועשבוני	מגורים	תרבות פנאי וספורט
קרקע וסלע	מבנים חקלאיים	מלונאות ואירוח כפרי