

2018

ביר אל-מכסור

כללי

מספרים מוחלטים	קבוצת אוכלוסייה ודת
9,317	סך הכל
100.0	ערבים
100.0	מוסלמים

סמל: 0998 מחוז: הצפון
 מעמד מוניציפלי: מועצה מקומית
 שנת קבלת מעמד מוניציפלי: 1990
 מספר חברי מועצה: 9
 סמל ושם ועדת תכנון ובנייה: 261 גבעת אלונים
 מרחק מגבול מחוז תל אביב (2015) (ק"מ): 89.2
 מרחב ימי, רשויות הגובלות בחוף הים: 0

דמוגרפיה

2.2	אחוז גידול האוכלוסייה (לעומת שנה קודמת)
215	לידות חי
17	פטירות
198	ריבוי טבעי - סך הכל
21.5	שיעור ל-1,000 תושבים
0.8	פטירות תינוקות (ממוצע 2014-2018)
..	שיעור ל-1,000 לידות חי 2014-2018
0	הגירה בתוך הרשות
..	מאזן הגירה פנימית
-4	מאזן הגירה - סך הכל

אוכלוסייה בסוף 2018 - סך הכל (אלפים) 9.3
 זכרים 4.7
 נקבות 4.6
 יחס תלות (ל-1,000 תושבים בלתי תלויים) 868

התפלגות אוכלוסייה, לפי גיל ומין (אחוזים)

גיל	אחוזים
4-0	10.9
9-5	10.8
14-10	9.7
19-15	10.3
29-20	18.0
44-30	18.9
59-45	14.0
64-60	2.7
+65	4.8
17-0	37.7
+75	1.7

הגירה פנימית, לפי מין וגיל

גיל				מין		סך הכל	
+65	64-30	29-15	עד 14	נקבות	זכרים		
..	11	34	15	39	22	61	נכנסים
..	12	21	30	46	18	64	יוצאים

שכר ורווחה

מקבלי קצבאות בגין ילדים (סוף שנה)				מקבלי:	
מספר ילדים במשפחה				דמי אבטלה - סך הכל (ממוצע חודשי) 66	
+5	4-3	2-1	סך הכל	מזה: גברים 43	
77	619	825	1,521	הכשרה מקצועית -	
404	2,068	1,269	3,741	גיל ממוצע (לא כולל חיילים) 40	
נתוני 2017				דמי אבטלה ממוצעים ליום (ש"ח) 115	
שכר חודשי ממוצע של שכיר במשך השנה				קצבאות זקנה ושאימים (סוף שנה) 419	
% שינוי ריאלי לעומת שנה קודמת		ש"ח		מזה: אחוז מקבלי השלמת הכנסה 41.1	
6.9	6,143	סך הכל		גמלת הבטחת הכנסה (נפשות, במשך השנה) 433	
6.4	7,661	גברים		גמלאות (סוף שנה): סיעוד 79	
6.5	3,539	נשים		נכות כללית 366	
מספר השכירים				ניידות 61	
3,742	אחוז השכירים המשתכרים עד שכר מינימום 52.0			נכות מעבודה ותלויים 30	
0.3658	מדד אי-השוויון - שכירים (מדד גיני, 0 שוויון מלא)			מבוטחים בקופות חולים	
169	מספר העצמאים			באחוזים: כללית 63.2	
8,887	הכנסה חודשית ממוצעת של עצמאי במשך השנה (ש"ח)			מכבי 2.0	
12.9	אחוז שינוי ריאלי לעומת שנה קודמת			מאוחדת 7.0	
44.4	אחוז העצמאים המשתכרים עד מחצית השכר הממוצע			לאומית 27.8	

2018

ביר אל-מכסור

חינוך

ילדים בגנים של משרד החינוך תשע"ח 2017/18				
סך הכל	גיל 3	גיל 4	גיל 5	גיל 6
638	213	201	216	8

תשע"ח* 2017/18	בתי ספר	כיתות	תלמידים	ממוצע תלמידים לכיתה
סך הכל	4	83	2,180	26
יסודי	3	46	1,104	24
על-יסודי	..	37	1,076	29
חטיבת ביניים	..	18	529	29
תיכון	..	19	547	29
זכאים לתעודות בגרות מבין תלמידי כיתות יב (אחוזים):				
סך הכל	48.0			
עמדו בדרישות הסף של האוניברסיטאות	37.9			

*החל משנת הלימודים תשע"ח, הנתונים לא כוללים חינוך מיוחד.

מים

759	תקבולים (אלפי מ"ק)	
341	פחת (אלפי מ"ק)	
45.0	אחוז הפחת מסך כל תקבולי המים צריכה, לפי ייעוד	
אחוז מסך הכל	אלפי מ"ק	
100.0	418	סך הכל
93.7	391	ביתית (וכל צריכה אחרת)
6.3	26	חקלאית
צריכה ביתית (וכל צריכה אחרת), לפי ייעוד		
מ"ק לנפש	אחוז	אלפי מ"ק
42.0	100.0	391
39.2	93.4	365
2.0	4.7	18
0.2	0.5	2
0.2	0.5	2
0.3	0.8	3

תחבורה

3,456	כלי רכב מנועיים - סך הכל
2,796	מזה: כלי רכב פרטיים
9.1	גיל ממוצע של כלי רכב פרטי (שנים)
-	תאונות דרכים עם נפגעים (ת"ד) - סך הכל
-	קטלניות
-	קשות
-	קלות
..	שיעור ל-1,000 תושבים
..	שיעור ל-1,000 כלי רכב
-	הרוגים

פסולת

	פסולת מוצקה ביתית, מסחרית וגזם (ק"ג לנפש ליום)
1.2	
37.5	אחוז מחזור

בנייה ודיוור

גמר בנייה	התחלת בנייה	
14.5	9.8	שטח - סך הכל (אלפי מ"ר)
12.7	9.8	מזה: למגורים (אלפי מ"ר)
75	56	מספר דירות
1,818		מספר דירות למגורים לפי מרשם מבנים ודירות

שטח וצפיפות

5.83	שטח (קמ"ר)
1,597.7	צפיפות לקמ"ר

השכלה גבוהה

2019	אחוז
בעלי תארים מישראל מכלל בני 35-55	6.6
מסיימי יב שהחלו לימודים גבוהים בתוך 8 שנים מסיום התיכון	19.4
סטודנטים מכלל בני 20-25	8.4
סטודנטים מתוך כלל האוכלוסייה	1.7

בריאות

4.10	2018-2014	שיעור פטירות מתוקנן ל-1,000 תושבים
..		שיעור פריון כולל ל-1,000 תושבים
..	2016-2014	מספר מקרי סוכרת ממוצע לשנה
..	2016-2014	שיעור מקרי סוכרת מתוקנן ל-1,000 תושבים
..		בעלי עודף משקל/השמנת יתר (אחוזים)
..	2017/18	כיתה א
..	2017/18	כיתה ז
..	2015-2011	מספר מקרי סרטן ממוצע לשנה, גברים
..	2015-2011	שיעור מקרי סרטן מכל הסוגים מתוקנן ל-100,000 תושבים, גברים
..	2015-2011	מספר מקרי סרטן ממוצע לשנה, נשים
..	2015-2011	שיעור מקרי סרטן מכל הסוגים מתוקנן ל-100,000 תושבים, נשים

תשתיות ושירותים עירוניים

גמר	התחלה	
-	-	סלילת כבישים חדשים, הרחבה ושיקום של כבישים
-	-	אורך (ק"מ)
-	-	שטח (אלפי מ"ר)
-	-	הנחת צינורות: מים (ק"מ)
-	-	ביוב (ק"מ)
0.4	0.4	תיעול (ק"מ)

2018

ביר אל-מכסור

מדד פריפריאליות 2015

4	אשכול: (מ-1 עד 10, 1 הפריפריאלי ביותר)
-0.077	ערך מדד:
113	דירוג: (מ-1 עד 255, 1 הפריפריאלי ביותר)
	דירוג לפי מרכיבי המדד:
134	מדד נגישות פוטנציאלית: (מ-1 עד 255, 1 הנגישות הנמוכה ביותר)
96	קרבה לגבול מחוז תל אביב: (מ-1 עד 255, 1 המרוחק ביותר)

מדד חברתי-כלכלי 2015

2	אשכול: (מ-1 עד 10, 1 הנמוך ביותר)
-1.241	ערך מדד:
21	דירוג: (מ-1 עד 255, 1 הנמוך ביותר)

מדד קומפקטיות 2018

8	אשכול: (מ-1 עד 10, 1 הקומפקטי ביותר)
168	דירוג: (מ-1 עד 197, 1 הקומפקטי ביותר)
1.058	ציון תקן:

2018 אוכלוסייה במוסדות לינה

סך הכל	אחוז מאוכל' הרשות
-	מוסדות לינה
-	דיירי מוסדות לינה
-	בתי אבות ודיור מוגן
-	מוסדות חינוך
-	מוסדות דת
-	מוסדות אשפוז כולל הוסטלים
-	מוסדות אחרים

שימושי קרקע 2013

אחוז	קמ"ר	
100.0	4.50	סך הכל שטח שיפוט
37.6	1.69	מגורים
0.2	0.01	חינוך והשכלה
-	-	בריאות ורווחה
0.4	0.02	שירותים ציבוריים
0.4	0.02	תרבות, פנאי, נופש וספורט
-	-	מסחר ומשרדים
-	-	תעשייה
1.1	0.05	תשתית ותחבורה
0.7	0.03	מבנים חקלאיים
-	-	גינון לנוי, פארק ציבורי
0.7	0.03	יער וחורש
5.3	0.24	מטעים
24.0	1.08	גידולי שדה
29.6	1.33	שטח פתוח אחר
4,911	(נפשות לקמ"ר)	צפיפות אוכלוסייה לשטח בנוי למגורים
8.3	(אלפים)	אוכלוסייה בסוף 2013 - סך הכל (אלפים)

2018

ביר אל-מכסור

נתוני ביצוע תקציב הרשות (אלפי ש"ח, אלא אם כן צוין אחרת)

הוצאות		הכנסות	
70,008	סך הכל תשלומים (תקציב רגיל ובלתי רגיל)	67,740	סך הכל תקבולים (תקציב רגיל ובלתי רגיל)
55,849	תקציב רגיל - סך הכל	55,876	תקציב רגיל - סך הכל
5,994	הוצאות לנפש (ש"ח)	5,997	הכנסות לנפש (ש"ח)
	לפי פרקי תקציב		לפי פרקי תקציב
5,453	הנהלה וכלליות	20,423	מיסים ומענקים
6,408	שירותים מקומיים	1,622	שירותים מקומיים
39,541	שירותים ממלכתיים	32,899	שירותים ממלכתיים
28,554	מזה: חינוך	25,298	מזה: חינוך
8,241	רווחה	6,470	רווחה
1,997	תרבות	1,131	תרבות
456	מפעלים	23	מפעלים
456	מזה: מפעל המים	23	מזה: מפעל מים
3,991	תשלומים בלתי רגילים	909	תקבולים בלתי רגילים
	לפי סיווג כלכלי		לפי סיווג כלכלי
28,497	עלות עבודה - סך הכל	8,961	הכנסות עצמיות - סך הכל
18,922	מזה: חינוך	10	מזה: חינוך
1,412	רווחה	107	רווחה
		3,755	ארנונה - סך הכל גבייה
14,491	הוצאות לפעולות		* למגורים
		3,500	סך הכל גבייה
579	פירעון מלוות	10,540	סך הכל חיובים נטו
		33.2 %	יחס גבייה לכלל החיובים
238	הוצאות מימון	3,351	גבייה השנה (קרן + ריבית)
		7,903	חיוב בשנת החשבון
42	העברות והוצאות חד-פעמיות (כולל כיסוי גירעון מצטבר)	42.4 %	יחס גבייה השנה לחיוב השנה
		3,873	פטורים, שחרורים והנחות
		149	גביית פיגורים (קרן + ריבית)
12,002	כלליות, השתתפויות ותמיכות	255	* לא למגורים - סך הכל גבייה
		5,089	עצמיות אחרות
		46,915	הכנסות מהממשלה - סך הכל
		25,922	מזה: משרד החינוך
		6,241	משרד הרווחה
		12,212	מענק כללי
		-	מענקים מיועדים
		1,287	מענקים מיוחדים
		-	מענקים להקטנת גירעון מצטבר
		-	מלווה לאיזון
14,159	תקציב בלתי רגיל - סך הכל	11,864	תקציב בלתי רגיל - סך הכל
13,774	מזה: עבודות שבוצעו במשך השנה	-	מזה: השתתפות בעלי נכסים
-	העברת מלוות	5,754	השתתפות משרדי ממשלה
385	הוצאות אחרות	-	מלוות
		6,110	הכנסות אחרות
		27	עודף/גירעון בתקציב הרגיל השנה
		27	עודף/גירעון בתקציב הרגיל השנה ללא קבלת מלוות לאיזון
		980	עודף/גירעון מצטבר בתקציב הרגיל לסוף שנה
		7,205	עומס מלוות לפירעון בסוף השנה (כולל הפרשי הצמדה)

2018

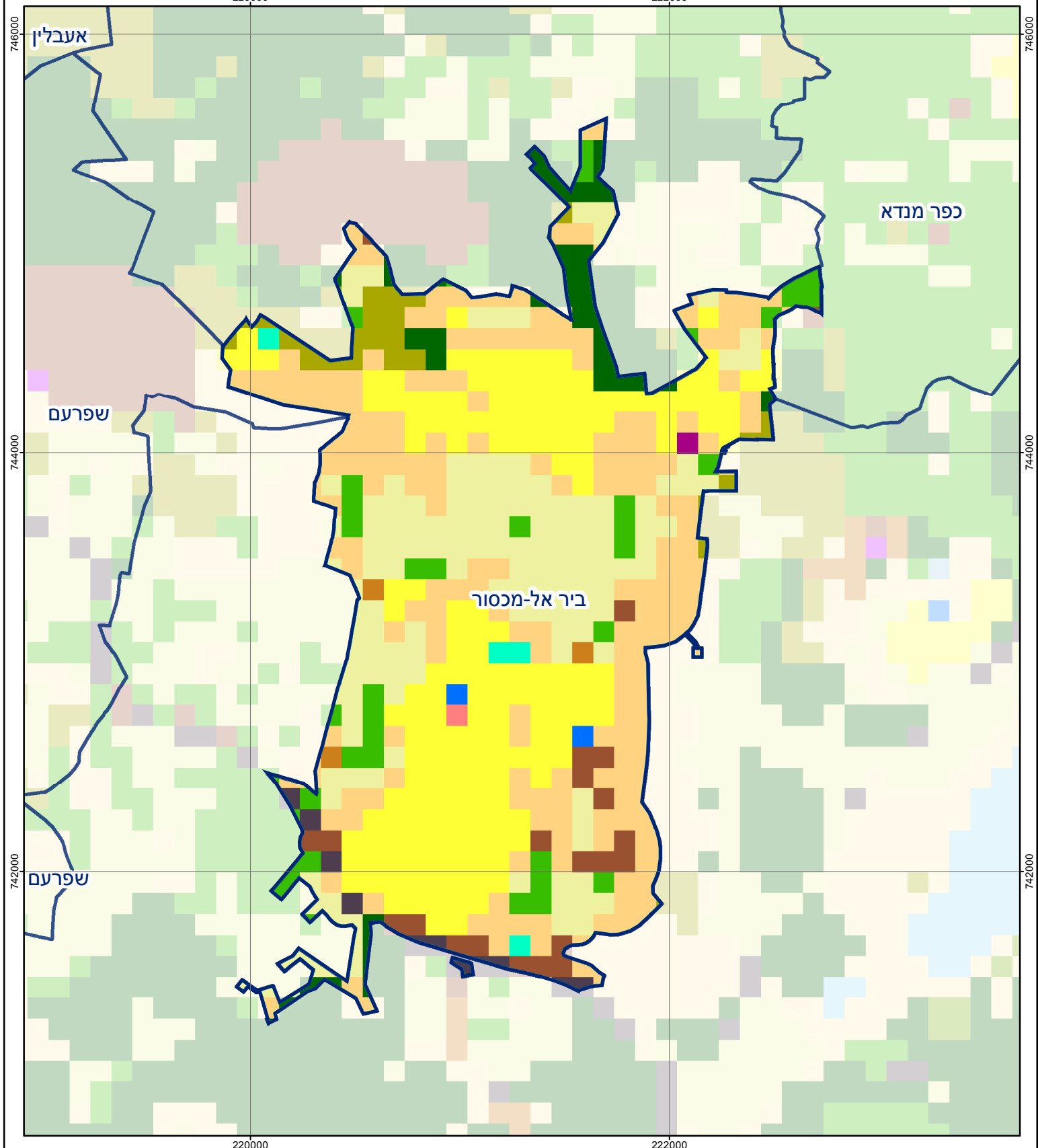
ביר אל-מכסור

חיובי ארנונה* לפי סוג נכס (2017 ו-2018)

חיוב באלפי ש"ח		שטחים באלפי מ"ר		סוג הנכס
2018	2017	2018	2017	
7,602	7,410	220	219	סך הכל
7,311	7,138	211	210	מגורים
127	128	2	2	משרדים, שירותים ומסחר
-	-	-	-	תעשייה
134	113	3	3	מלאכה
-	-	-	-	בנקים וחברות ביטוח
-	-	-	-	בתי מלון
-	-	-	-	חניונים
30	31	4	4	קרקע תפוסה
-	-	-	-	קרקע תפוסה המשמשת לעריכת אירועים
-	-	-	-	קרקע תפוסה במפעל עתיר שטח
-	-	-	-	אדמה חקלאית
-	-	-	-	מבנה חקלאי
-	-	-	-	אדמת בניין
-	-	-	-	מגורים שאינם בשימוש
-	-	-	-	מערכת סולרית הממוקמת על גג נכס
-	-	-	-	מערכת סולרית שאינה ממוקמת על גג נכס
-	-	-	-	קרקע תפוסה למערכת סולרית
-	-	-	-	יתר סוגי הנכסים

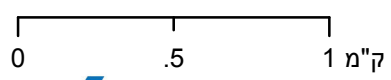
* חיובי ארנונה מתייחסים לנתוני חיוב ראשוני, שאינו כולל את השינויים בסכומי המס בשל הצמדה ואת הגידול הטבעי שחל במהלך השנה כתוצאה מתוספת נכסים.

מקור הנתונים: דוח כספי שנתי מבוקר ברשויות מקומיות, נספח א.



ביר אל-מכסור

סוג רשות: מועצה מקומית
 סמל יישוב: 998



מפת התמצאות



שימושי קרקע:	
	חינוך והשכלה
	בריאות ורווחה
	שירותי דת
	חירום והצלה
	שירותי מנהל ציבורי
	בתי עלמין
	תרבות פנאי וספורט
	מלונאות ואירוח כפרי
	מסחר ומגורים במרכז עירוני
	תחבורה
	מסחר ומשרדים
	תעשייה
	מכלולי תשתית
	שירות לציבור ללא אפיון
	מגורים
	מבנים חקלאיים
	כרייה וחציבה
	גופי מים
	גינות לנוי פארק ציבורי
	יער וחורש
	מטעים
	גידולי שדה
	שיחים בתה ועשבוני
	קרקע וסלע