

2018

בית ג'ן

כללי

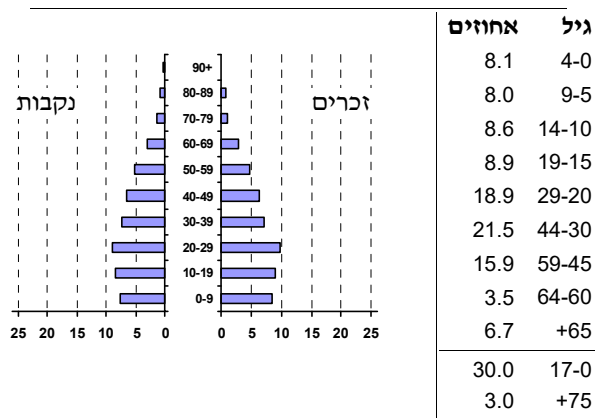
מספרים מוחלטים	מחוזים	קבוצת אוכלוסייה ודת
11,865	100.0	סך הכל
		ערבים
	0.1	מוסלמים
	0.0	נוצרים
	99.9	דרוזים
1.3		אחוז גידול האוכלוסייה (לעומת שנה קודמת)
181		לידות חי
30		פטירות
151		ריבוי טבעי - סך הכל
12.8		שיעור ל-1,000 תושבים
0.8		פטירות תינוקות (ממוצע 2014-2018)
..		שיעור ל-1,000 לידות חי 2014-2018
12		הגירה בתוך הרשות
..		מאזן הגירה פנימית
0		מאזן הגירה - סך הכל

סמל: 0480 מחוז: הצפון
 מעמד מוניציפלי: מועצה מקומית
 שנת קבלת מעמד מוניציפלי: 1964
 מספר חברי מועצה: 11
 סמל ושם ועדת תכנון ובנייה: 258 מעלה נפתלי
 מרחק מגבול מחוז תל אביב (2015) (ק"מ): 127.2
 מרחב ימי, רשויות הגובלות בחוף הים: 0

דמוגרפיה

אוכלוסייה בסוף 2018 - סך הכל (אלפים) 11.9
 זכרים 6.0
 נקבות 5.9
 יחס תלות (ל-1,000 תושבים בלתי תלויים) 673

התפלגות אוכלוסייה, לפי גיל ומין (אחוזים)



הגירה פנימית, לפי מין וגיל

גיל				מין		סך הכל	
+65	64-30	29-15	עד 14	נקבות	זכרים		
-	21	28	6	36	19	55	נכנסים
..	17	27	11	43	13	56	יוצאים

שכר ורווחה

מקבלי קצבאות בגין ילדים (סוף שנה)				מקבלי:	
מספר ילדים במשפחה			סך הכל	דמי אבטלה - סך הכל (ממוצע חודשי)	מזה: גברים
+5	4-3	2-1			
17	504	1,216	1,737	94	..
89	1,593	1,868	3,550	23	הכשרה מקצועית
נתוני 2017					
שכר חודשי ממוצע של שכיר במשך השנה					
% שינוי ריאלי לעומת שנה קודמת		ש"ח		37	גיל ממוצע (לא כולל חיילים)
13.4	7,199	סך הכל	93	דמי אבטלה ממוצעים ליום (ש"ח)	
12.3	9,960	גברים	787	קצבאות זקנה ושאימים (סוף שנה)	
10.5	4,005	נשים	19.2	מזה: אחוז מקבלי השלמת הכנסה	
5,315	מספר השכירים		411	גמלת הבטחת הכנסה (נפשות, במשך השנה)	
52.5	אחוז השכירים המשתכרים עד שכר מינימום		178	גמלאות (סוף שנה): סיעוד	
0.4433	מדד אי-השוויון - שכירים (מדד גייני, 0 שוויון מלא)		445	נכות כללית	
336	מספר העצמאים		55	ניידות	
6,338	הכנסה חודשית ממוצעת של עצמאי במשך השנה (ש"ח)		29	נכות מעבודה ותלויים	
4.5	אחוז שינוי ריאלי לעומת שנה קודמת		מבוטחים בקופות חולים		
59.8	אחוז העצמאים המשתכרים עד מחצית השכר הממוצע		47.1	באחוזים: כללית	
			0.2	מכבי	
			30.1	מאוחדת	
			22.7	לאומית	

2018

בית ג'ן

מים

901	תקבולים (אלפי מ"ק)	
218	פחת (אלפי מ"ק)	
24.2	אחוז הפחת מסך כל תקבולי המים צריכה, לפי ייעוד	
אחוז מסך הכל	אלפי מ"ק	
100.0	682	סך הכל
88.7	605	ביתית (וכל צריכה אחרת)
11.3	77	חקלאית
צריכה ביתית (וכל צריכה אחרת), לפי ייעוד		
מ"ק לנפש	אחוז	אלפי מ"ק
51.0	100.0	605
45.7	89.7	543
1.3	2.5	15
0.0	0.0	0
0.9	1.8	11
2.4	4.6	28
סך הכל		
מזה: למגורים		
למוסדות הרשות		
לגינן ציבורי		
למסחר ומלאכה		
לבנייה		

תחבורה

4,411	כלי רכב מנועיים - סך הכל
3,752	מזה: כלי רכב פרטיים
7.4	גיל ממוצע של כלי רכב פרטי (שנים)
6	תאונות דרכים עם נפגעים (ת"ד) - סך הכל
-	קטלניות
1	קשות
5	קלות
0.5	שיעור ל-1,000 תושבים
1.4	שיעור ל-1,000 כלי רכב
-	הרוגים

פסולת

	פסולת מוצקה ביתית, מסחרית וגזם
1.2	(ק"ג לנפש ליום)
0.8	אחוז מחזור

בנייה ודיוור

גמר בנייה	התחלת בנייה	
10.6	9.1	שטח - סך הכל (אלפי מ"ר)
9.1	8.6	מזה: למגורים (אלפי מ"ר)
36	33	מספר דירות
3,018		מספר דירות למגורים לפי מרשם מבנים ודירות

שטח וצפיפות

6.20	שטח (קמ"ר)
1,793.8	צפיפות לקמ"ר

חינוך

ילדים בגנים של משרד החינוך תשע"ח 2017/18				
גיל 6	גיל 5	גיל 4	גיל 3	סך הכל
..	190	171	194	555
תשע"ח* 2017/18	בתי ספר	כיתות	תלמידים	ממוצע תלמידים לכיתה
סך הכל	4	89	2,403	27
יסודי	3	45	1,165	26
על-יסודי	..	44	1,238	28
חטיבת ביניים	..	20	602	30
תיכון	..	24	636	27
זכאים לתעודות בגרות מבין תלמידי כיתות יב (אחוזים):				
סך הכל 89.2				
עמדו בדרישות הסף של האוניברסיטאות 78.3				

*החל משנת הלימודים תשע"ח, הנתונים לא כוללים חינוך מיוחד.

השכלה גבוהה

2019	אחוז
13.6	בעלי תארים מישראל מכלל בני 35-55
35.7	מסיימי יב שהחלו לימודים גבוהים בתוך 8 שנים מסיום התיכון
14.5	סטודנטים מכלל בני 20-25
3.2	סטודנטים מתוך כלל האוכלוסייה

בריאות

4.87	2018-2014	שיעור פטירות מתוקנן ל-1,000 תושבים
1.83		שיעור פריון כולל ל-1,000 תושבים
488.0	2016-2014	מספר מקרי סוכרת ממוצע לשנה
59.22	2016-2014	שיעור מקרי סוכרת מתוקנן ל-1,000 תושבים
		בעלי עודף משקל/השמנת יתר (אחוזים)
14.8	2017/18	כיתה א
27.5	2017/18	כיתה ז
..	2015-2011	מספר מקרי סרטן ממוצע לשנה, גברים
..	2015-2011	שיעור מקרי סרטן מכלל הסוגים מתוקנן ל-100,000 תושבים, גברים
..	2015-2011	מספר מקרי סרטן ממוצע לשנה, נשים
..	2015-2011	שיעור מקרי סרטן מכלל הסוגים מתוקנן ל-100,000 תושבים, נשים

תשתיות ושירותים עירוניים

גמר	התחלה	
-	-	סלילת כבישים חדשים, הרחבה ושיקום של כבישים
-	-	אורך (ק"מ)
-	-	שטח (אלפי מ"ר)
-	-	הנחת צינורות: מים (ק"מ)
2.6	2.6	ביוב (ק"מ)
-	-	תיעול (ק"מ)

2018

בית ג'ן

מדד פריפריאליות 2015

3	אשכול: (מ-1 עד 10, 1 הפריפריאלי ביותר)
-0.754	ערך מדד:
36	דירוג: (מ-1 עד 255, 1 הפריפריאלי ביותר)
	דירוג לפי מרכיבי המדד:
53	מדד נגישות פוטנציאלית: (מ-1 עד 255, 1 הנגישות הנמוכה ביותר)
28	קרבה לגבול מחוז תל אביב: (מ-1 עד 255, 1 המרוחק ביותר)

מדד חברתי-כלכלי 2015

3	אשכול: (מ-1 עד 10, 1 הנמוך ביותר)
-0.597	ערך מדד:
82	דירוג: (מ-1 עד 255, 1 הנמוך ביותר)

מדד קומפקטיות 2018

5	אשכול: (מ-1 עד 10, 1 הקומפקטי ביותר)
103	דירוג: (מ-1 עד 197, 1 הקומפקטי ביותר)
-0.135	ציון תקן:

2018

אוכלוסייה במוסדות לינה

סך הכל	אחוז מאוכל' הרשות
-	מוסדות לינה
-	דיירי מוסדות לינה
-	בתי אבות ודיור מוגן
-	מוסדות חינוך
-	מוסדות דת
-	מוסדות אשפוז כולל הוסטלים
-	מוסדות אחרים

שימושי קרקע 2013

אחוז	קמ"ר	
100.0	6.65	סך הכל שטח שיפוט
35.0	2.33	מגורים
0.5	0.03	חינוך והשכלה
-	-	בריאות ורווחה
-	-	שירותים ציבוריים
0.6	0.04	תרבות, פנאי, נופש וספורט
-	-	מסחר ומשרדים
-	-	תעשייה
-	-	תשתית ותחבורה
-	-	מבנים חקלאיים
-	-	גינון לנוי, פארק ציבורי
14.3	0.95	יער וחורש
21.8	1.45	מטעים
2.7	0.18	גידולי שדה
25.1	1.67	שטח פתוח אחר
4,764	(נפשות לקמ"ר)	צפיפות אוכלוסייה לשטח בנוי למגורים
11.1	(אלפים)	אוכלוסייה בסוף 2013 - סך הכל (אלפים)

2018

בית ג'ן

נתוני ביצוע תקציב הרשות (אלפי ש"ח, אלא אם כן צוין אחרת)

הוצאות		הכנסות	
88,119	סך הכל תשלומים (תקציב רגיל ובלתי רגיל)	90,222	סך הכל תקבולים (תקציב רגיל ובלתי רגיל)
83,889	תקציב רגיל - סך הכל	83,970	תקציב רגיל - סך הכל
7,070	הוצאות לנפש (ש"ח)	7,077	הכנסות לנפש (ש"ח)
	לפי פרקי תקציב		לפי פרקי תקציב
7,172	הנהלה וכלליות	32,377	מיסים ומענקים
9,441	שירותים מקומיים	1,915	שירותים מקומיים
54,135	שירותים ממלכתיים	46,075	שירותים ממלכתיים
39,875	מזה: חינוך	37,095	מזה: חינוך
9,295	רווחה	6,724	רווחה
4,380	תרבות	2,214	תרבות
1,959	מפעלים	1,140	מפעלים
-	מזה: מפעל המים	52	מזה: מפעל מים
11,182	תשלומים בלתי רגילים	2,463	תקבולים בלתי רגילים
	לפי סיווג כלכלי		לפי סיווג כלכלי
42,673	עלות עבודה - סך הכל	20,458	הכנסות עצמיות - סך הכל
25,800	מזה: חינוך	372	מזה: חינוך
2,495	רווחה	2	רווחה
19,556	הוצאות לפעולות	11,370	ארנונה - סך הכל גבייה * למגורים
2,175	פירעון מלוות	8,858	סך הכל גבייה
952	הוצאות מימון	16,256	סך הכל חיובים נטו
2,637	העברות והוצאות חד-פעמיות (כולל כיסוי גירעון מצטבר)	54.5 %	יחס גבייה לכלל החיובים
15,896	כלליות, השתתפויות ותמיכות	7,825	גבייה השנה (קרן + ריבית)
		14,787	חיוב בשנת החשבון
		52.9 %	יחס גבייה השנה לחיוב השנה
		3,460	פטורים, שחרורים והנחות
		1,033	גביית פיגורים (קרן + ריבית)
		2,512	* לא למגורים - סך הכל גבייה
		8,714	עצמיות אחרות
		63,512	הכנסות מהממשלה - סך הכל
		36,077	מזה: משרד החינוך
		6,644	משרד הרווחה
		15,373	מענק כללי
		-	מענקים מיועדים
		2,024	מענקים מיוחדים
		-	מענקים להקטנת גירעון מצטבר
		-	מלווה לאיזון
4,230	תקציב בלתי רגיל - סך הכל	6,252	תקציב בלתי רגיל - סך הכל
2,818	מזה: עבודות שבוצעו במשך השנה	-	מזה: השתתפות בעלי נכסים
-	העברת מלוות	4,527	השתתפות משרדי ממשלה
1,412	הוצאות אחרות	-	מלוות
		1,725	הכנסות אחרות
		81	עודף/גירעון בתקציב הרגיל השנה
		81	עודף/גירעון בתקציב הרגיל השנה ללא קבלת מלוות לאיזון
		-5,092	עודף/גירעון מצטבר בתקציב הרגיל לסוף שנה
		13,573	עומס מלוות לפירעון בסוף השנה (כולל הפרשי הצמדה)

2018

בית ג'ן

חיובי ארנונה* לפי סוג נכס (2017 ו-2018)

חיוב באלפי ש"ח		שטחים באלפי מ"ר		סוג הנכס
2018	2017	2018	2017	
15,423	14,260	427	393	סך הכל
12,645	11,580	356	337	מגורים
1,461	1,424	21	21	משרדים, שירותים ומסחר
132	129	5	5	תעשייה
-	-	-	-	מלאכה
121	118	-	-	בנקים וחברות ביטוח
162	136	4	4	בתי מלון
16	2	11	1	חניונים
163	131	13	11	קרקע תפוסה
-	-	-	-	קרקע תפוסה המשמשת לעריכת אירועים
-	-	-	-	קרקע תפוסה במפעל עתיר שטח
-	61	6	6	אדמה חקלאית
-	-	-	-	מבנה חקלאי
-	-	-	-	אדמת בניין
-	-	-	-	מגורים שאינם בשימוש
-	-	-	-	מערכת סולרית הממוקמת על גג נכס
-	-	-	-	מערכת סולרית שאינה ממוקמת על גג נכס
-	-	-	-	קרקע תפוסה למערכת סולרית
723	679	10	8	יתר סוגי הנכסים

* חיובי ארנונה מתייחסים לנתוני חיוב ראשוני, שאינו כולל את השינויים בסכומי המס בשל הצמדה ואת הגידול הטבעי שחל במהלך השנה כתוצאה מתוספת נכסים.

מקור הנתונים: דוח כספי שנתי מבוקר ברשויות מקומיות, נספח א.

234000

236000

238000

766000

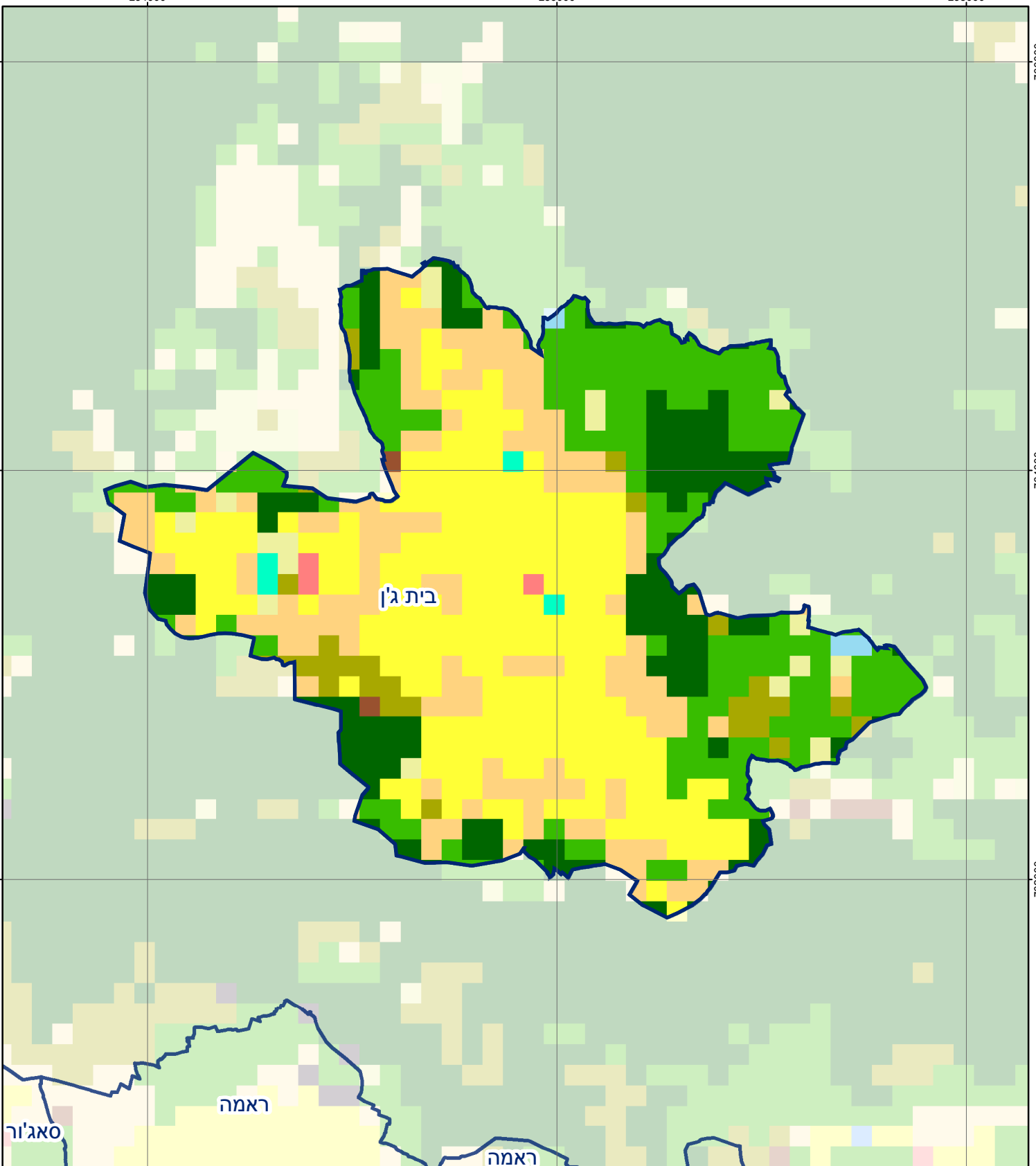
766000

764000

764000

762000

762000



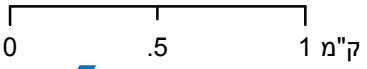
234000

236000

238000

בית ג'ן

סוג רשות: מועצה מקומית
 480 סמל יישוב:



מפת התמצאות



כרייה וחציבה	מסחר ומגורים במרכז עירוני	חינוך והשכלה
גופי מים	תחבורה	בריאות ורווחה
גינות לנוי פארק ציבורי	מסחר ומשרדים	שירותי דת
יער וחורש	תעשייה	חירום והצלה
מטעים	מכלולי תשתית	שירותי מנהל ציבורי
גידולי שדה	שירות לציבור ללא אפיון	בתי עלמין
שיחים בתה ועשבוני	מגורים	תרבות פנאי וספורט
קרקע וסלע	מבנים חקלאיים	מלונאות ואירוח כפרי

שימושי קרקע: