

2018

בית דגן

כללי

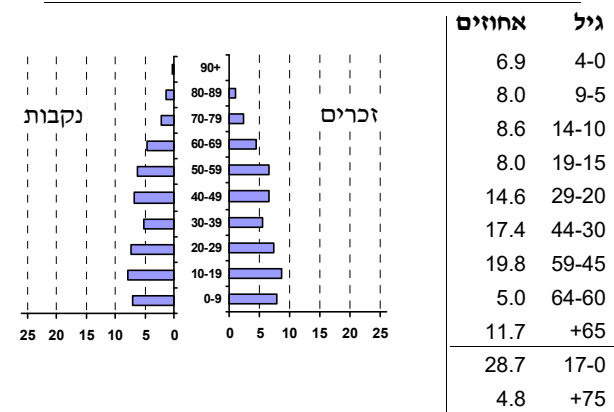
אחוזים	מספרים מוחלטים	קבוצת אוכלוסייה ודת
100.0	7,211	סך הכל
99.9		יהודים ואחרים
98.3		יהודים
אחוז גידול האוכלוסייה (לעומת שנה קודמת)		
1.0		לידות חי
97		פטירות
33		ריבוי טבעי - סך הכל
64		שיעור ל-1,000 תושבים
8.9		פטירות תינוקות (ממוצע 2014-2018)
..		שיעור ל-1,000 לידות חי 2014-2018
-		הגירה בתוך הרשות
122		מאזן הגירה פנימית
-59		מאזן הגירה - סך הכל
-49		עולים בהשתקעות ראשונה
6		גיל (אחוזים): 17-0
66.7		44-18
33.3		64-45
0.0		+65
0.0		
4.0		אחוז עולי 1990+ מסך האוכלוסייה

סמל: 0466 מחוז: המרכז
 מעמד מוניציפלי: מועצה מקומית
 שנת קבלת מעמד מוניציפלי: 1953
 מספר חברי מועצה: 9
 סמל ושם ועדת תכנון ובנייה: 455 מצפה אפק
 מרחק מגבול מחוז תל אביב (2015) (ק"מ): 02.3
 מרחב ימי, רשויות הגובלות בחוף הים: 0

דמוגרפיה

אוכלוסייה בסוף 2018 - סך הכל (אלפים) 7.2
 זכרים 3.7
 נקבות 3.6
 יחס תלות (ל-1,000 תושבים בלתי תלויים) 763

התפלגות אוכלוסייה, לפי גיל ומין (אחוזים)



הגירה פנימית, לפי מין וגיל

גיל				מין		סך הכל	
+65	64-30	29-15	עד 14	נקבות	זכרים		
15	118	42	73	118	130	248	נכנסים
12	138	77	80	158	149	307	יוצאים

שכר ורווחה

מקבלי קצבאות בגין ילדים (סוף שנה)				מספר ילדים במשפחה		סך הכל	משפחות ילדים
+5	4-3	2-1					
14	282	569	865				
75	915	841	1,831				
נתוני 2017							
שכר חודשי ממוצע של שכיר במשך השנה							
% שינוי ריאלי לעומת שנה קודמת		ש"ח					
6.0		10,432	סך הכל				
5.2		12,548	גברים				
6.8		8,481	נשים				
מספר השכירים							
3,329 אחוז השכירים המשתכרים עד שכר מינימום 31.8							
0.4322 מדד אי-השוויון - שכירים (מדד גיני, 0 שוויון מלא)							
313 מספר העצמאים							
11,234 הכנסה חודשית ממוצעת של עצמאי במשך השנה (ש"ח)							
6.3 אחוז שינוי ריאלי לעומת שנה קודמת							
30.7 אחוז העצמאים המשתכרים עד מחצית השכר הממוצע							
מקבלי:							
66	דמי אבטלה - סך הכל (ממוצע חודשי)						
30	מזה: גברים						
..	הכשרה מקצועית						
39	גיל ממוצע (לא כולל חיילים)						
158	דמי אבטלה ממוצעים ליום (ש"ח)						
751	קצבאות זקנה ושאיירים (סוף שנה)						
6.9	מזה: אחוז מקבלי השלמת הכנסה						
66	גמלת הבטחת הכנסה (נפשות, במשך השנה)						
130	גמלאות (סוף שנה): סיעוד						
172	נכות כללית						
47	ניידות						
35	נכות מעבודה ותלויים						
מבוטחים בקופות חולים							
51.1	באחוזים: כללית						
31.6	מכבי						
14.6	מאוחדת						
2.6	לאומית						

2018

בית דגן

מים

תקבולים (אלפי מ"ק) פחת (אלפי מ"ק) אחוז הפחת מסך כל תקבולי המים צריכה, לפי ייעוד		
605	68	11.2
אחוז מסך הכל	אלפי מ"ק	
100.0	538	סך הכל
100.0	538	ביתית (וכל צריכה אחרת)
-	-	חקלאית
צריכה ביתית (וכל צריכה אחרת), לפי ייעוד		
מ"ק לנפש	אחוז	אלפי מ"ק
74.6	100.0	538
54.8	73.4	395
2.7	3.6	19
7.5	10.1	54
8.8	11.9	64
0.4	0.6	3
סך הכל		
מזה: למגורים		
למוסדות הרשות		
לגינות ציבורי		
למסחר ומלאכה		
לבנייה		

תחבורה

7,366	כלי רכב מנועיים - סך הכל
3,023	מזה: כלי רכב פרטיים
6.3	גיל ממוצע של כלי רכב פרטי (שנים)
2	תאונות דרכים עם נפגעים (ת"ד) - סך הכל
-	קטלניות
1	קשות
1	קלות
0.3	שיעור ל-1,000 תושבים
0.3	שיעור ל-1,000 כלי רכב
-	הרוגים

פסולת

פסולת מוצקה ביתית, מסחרית וגזם	
1.8	(ק"ג לנפש ליום)
10.9	אחוז מחזור

בנייה ודיוור

גמר בנייה	התחלת בנייה	
1.0	1.5	שטח - סך הכל (אלפי מ"ר)
1.0	1.5	מזה: למגורים (אלפי מ"ר)
5	8	מספר דירות
1,719		מספר דירות למגורים לפי מרשם מבנים ודירות

שטח וצפיפות

1.42	שטח (קמ"ר)
5,079.1	צפיפות לקמ"ר

חינוך

ילדים בגנים של משרד החינוך תשע"ח 2017/18				
סך הכל	גיל 3	גיל 4	גיל 5	גיל 6
271	68	103	89	11
תשע"ח* 2017/18	בתי ספר	כיתות	תלמידים	ממוצע תלמידים לכיתה
סך הכל	..	20	591	30
יסודי	..	20	591	30
על-יסודי	..	0	0	-
חטיבת ביניים	..	0	0	-
תיכון	..	0	0	-
זכאים לתעודות בגרות מבין תלמידי כיתות יב (אחוזים):				
סך הכל	86.0			
עמדו בדרישות הסף של האוניברסיטאות	72.0			

*החל משנת הלימודים תשע"ח, הנתונים לא כוללים חינוך מיוחד.

השכלה גבוהה

2019	אחוז
24.1	בעלי תארים מישראל מכלל בני 35-55
..	מסיימי יב שהחלו לימודים גבוהים בתוך 8 שנים מסיום התיכון
13.9	סטודנטים מכלל בני 20-25
2.9	סטודנטים מתוך כלל האוכלוסייה

בריאות

4.60	2018-2014	שיעור פטירות מתוקנן ל-1,000 תושבים
..		שיעור פריון כולל ל-1,000 תושבים
..	2016-2014	מספר מקרי סוכרת ממוצע לשנה
..	2016-2014	שיעור מקרי סוכרת מתוקנן ל-1,000 תושבים
..	2017/18	בעלי עודף משקל/השמנת יתר (אחוזים) כיתה א
..	2017/18	כיתה ז
..	2015-2011	מספר מקרי סרטן ממוצע לשנה, גברים
..	2015-2011	שיעור מקרי סרטן מכל הסוגים מתוקנן ל-100,000 תושבים, גברים
..	2015-2011	מספר מקרי סרטן ממוצע לשנה, נשים
..	2015-2011	שיעור מקרי סרטן מכל הסוגים מתוקנן ל-100,000 תושבים, נשים

תשתיות ושירותים עירוניים

גמר	התחלה	
1.0	1.0	סלילת כבישים חדשים, הרחבה ושיקום של כבישים
12.0	12.0	אורך (ק"מ)
-	-	שטח (אלפי מ"ר)
-	-	הנחת צינורות: מים (ק"מ)
-	-	ביוב (ק"מ)
-	-	תיעול (ק"מ)

2018

בית דגן

מדד פריפריאליות 2015

8	אשכול: (מ-1 עד 10, 1 הפריפריאלי ביותר)
2.533	ערך מדד:
241	דירוג: (מ-1 עד 255, 1 הפריפריאלי ביותר)
	דירוג לפי מרכיבי המדד:
241	מדד נגישות פוטנציאלית: (מ-1 עד 255, 1 הנגישות הנמוכה ביותר)
239	קרבה לגבול מחוז תל אביב: (מ-1 עד 255, 1 המרוחק ביותר)

מדד חברתי-כלכלי 2015

7	אשכול: (מ-1 עד 10, 1 הנמוך ביותר)
0.662	ערך מדד:
184	דירוג: (מ-1 עד 255, 1 הנמוך ביותר)
	מדד קומפקטיות 2018
2	אשכול: (מ-1 עד 10, 1 הקומפקטי ביותר)
32	דירוג: (מ-1 עד 197, 1 הקומפקטי ביותר)
-0.989	ציון תקן:

2018

אוכלוסייה במוסדות לינה

סך הכל	אחוז מאוכל' הרשות
..	מוסדות לינה
..	דיירי מוסדות לינה
..	בתי אבות ודיור מוגן
..	מוסדות חינוך
..	מוסדות דת
..	מוסדות אשפוז כולל הוסטלים
..	מוסדות אחרים

שימושי קרקע 2013

אחוז	קמ"ר	
100.0	1.41	סך הכל שטח שיפוט
52.5	0.74	מגורים
2.1	0.03	חינוך והשכלה
-	-	בריאות ורווחה
5.0	0.07	שירותים ציבוריים
4.3	0.06	תרבות, פנאי, נופש וספורט
3.5	0.05	מסחר ומשרדים
1.4	0.02	תעשייה
7.1	0.10	תשתית ותחבורה
0.7	0.01	מבנים חקלאיים
0.7	0.01	גינון לנוי, פארק ציבורי
-	-	יער וחורש
2.1	0.03	מטעים
5.0	0.07	גידולי שדה
15.6	0.22	שטח פתוח אחר
9,595	(נפשות לקמ"ר)	צפיפות אוכלוסייה לשטח בנוי למגורים
7.1	(אלפים)	אוכלוסייה בסוף 2013 - סך הכל (אלפים)

2018

בית דגן

נתוני ביצוע תקציב הרשות (אלפי ש"ח, אלא אם כן צוין אחרת)

הוצאות		הכנסות	
49,757	סך הכל תשלומים (תקציב רגיל ובלתי רגיל)	38,196	סך הכל תקבולים (תקציב רגיל ובלתי רגיל)
44,105	<u>תקציב רגיל - סך הכל</u>	36,346	<u>תקציב רגיל - סך הכל</u>
6,116	הוצאות לנפש (ש"ח)	5,040	הכנסות לנפש (ש"ח)
	לפי פרקי תקציב		לפי פרקי תקציב
5,781	הנהלה וכלליות	24,296	מיסים ומענקים
10,011	שירותים מקומיים	195	שירותים מקומיים
19,354	שירותים ממלכתיים	9,731	שירותים ממלכתיים
11,836	מזה: חינוך	6,083	מזה: חינוך
5,015	רווחה	3,565	רווחה
1,959	תרבות	83	תרבות
353	מפעלים	296	מפעלים
54	מזה: מפעל המים	45	מזה: מפעל מים
8,606	תשלומים בלתי רגילים	1,828	תקבולים בלתי רגילים
	לפי סיווג כלכלי		לפי סיווג כלכלי
14,032	עלות עבודה - סך הכל	24,765	הכנסות עצמיות - סך הכל
4,807	מזה: חינוך	178	מזה: חינוך
1,153	רווחה	158	רווחה
		19,118	ארנונה - סך הכל גבייה
13,747	הוצאות לפעולות		* למגורים
		8,792	סך הכל גבייה
587	פירעון מלוות	8,832	סך הכל חיובים נטו
312	הוצאות מימון	99.5 %	יחס גבייה לכלל החיובים
		8,500	גבייה השנה (קרן + ריבית)
		10,704	חיוב בשנת החשבון
2,575	העברות והוצאות חד-פעמיות (כולל כיסוי גירעון מצטבר)	79.4 %	יחס גבייה השנה לחיוב השנה
		1,551	פטורים, שחרורים והנחות
		292	גביית פיגורים (קרן + ריבית)
12,852	כלליות, השתתפויות ותמיכות	10,326	* לא למגורים - סך הכל גבייה
		5,311	עצמיות אחרות
		11,581	הכנסות מהממשלה - סך הכל
		5,775	מזה: משרד החינוך
		3,406	משרד הרווחה
		483	מענק כללי
		-	מענקים מיועדים
		1,737	מענקים מיוחדים
		-	מענקים להקטנת גירעון מצטבר
		-	מלווה לאיזון
5,652	<u>תקציב בלתי רגיל - סך הכל</u>	1,850	<u>תקציב בלתי רגיל - סך הכל</u>
2,118	מזה: עבודות שבוצעו במשך השנה	8	מזה: השתתפות בעלי נכסים
-	העברת מלוות	160	השתתפות משרדי ממשלה
3,534	הוצאות אחרות	-	מלוות
		1,682	הכנסות אחרות
			עודף/גירעון בתקציב הרגיל השנה
	-7,759		עודף/גירעון בתקציב הרגיל השנה ללא קבלת מלוות לאיזון
	-7,759		עודף/גירעון מצטבר בתקציב הרגיל לסוף שנה
	-13,977		עומס מלוות לפירעון בסוף השנה (כולל הפרשי הצמדה)
	1,896		

2018

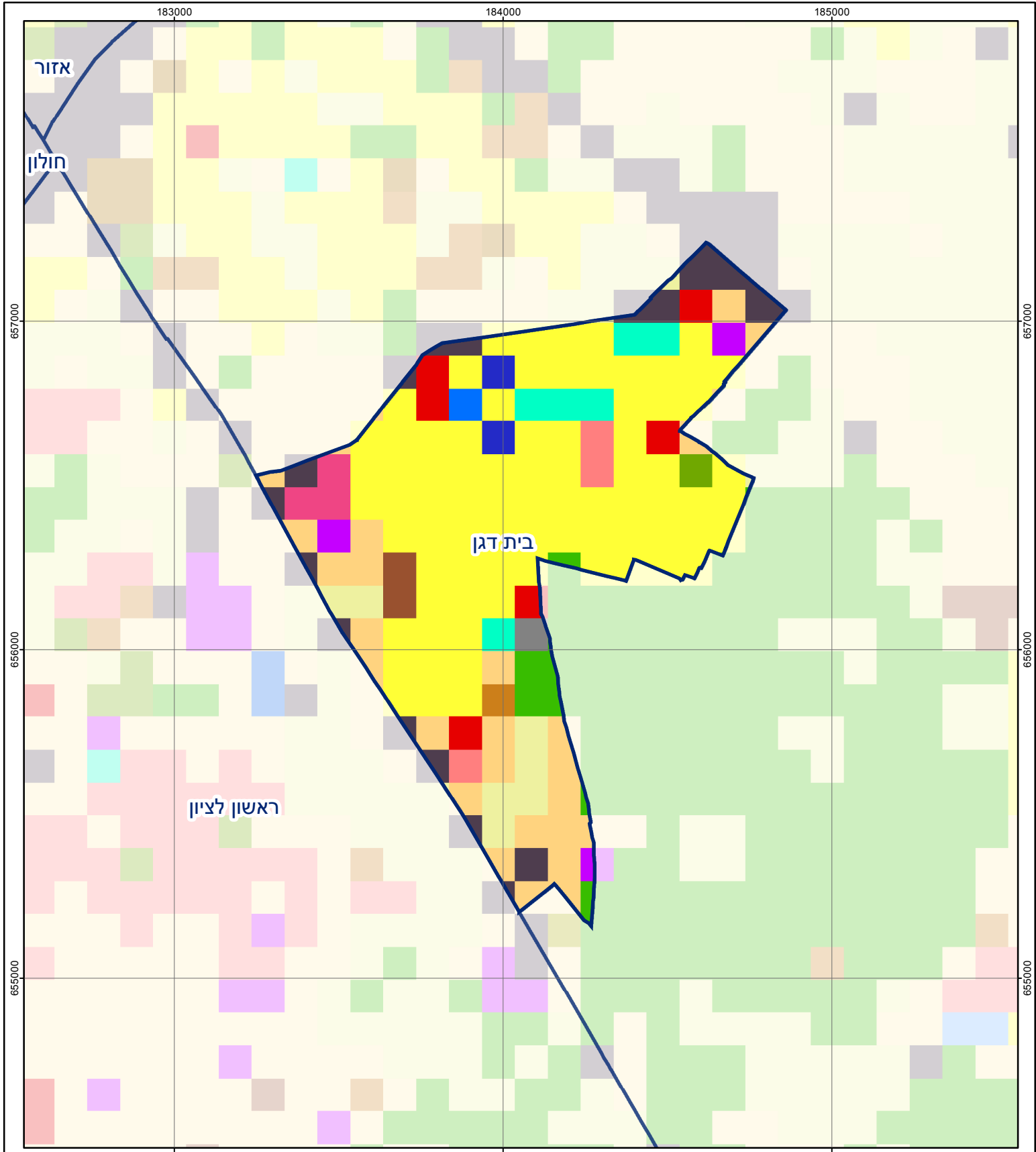
בית דגן

חיובי ארנונה* לפי סוג נכס (2017 ו-2018)

חיוב באלפי ש"ח		שטחים באלפי מ"ר		סוג הנכס
2018	2017	2018	2017	
23,530	22,797	579	579	סך הכל
10,614	10,355	271	270	מגורים
7,444	7,163	63	64	משרדים, שירותים ומסחר
197	193	2	2	תעשייה
-	-	-	-	מלאכה
3,267	3,162	5	4	בנקים וחברות ביטוח
-	-	-	-	בתי מלון
668	635	31	31	חניונים
849	808	111	111	קרקע תפוסה
-	-	-	-	קרקע תפוסה המשמשת לעריכת אירועים
-	-	-	-	קרקע תפוסה במפעל עתיר שטח
15	15	73	73	אדמה חקלאית
476	466	23	23	מבנה חקלאי
-	-	-	-	אדמת בניין
-	-	-	-	מגורים שאינם בשימוש
-	-	-	-	מערכת סולרית הממוקמת על גג נכס
-	-	-	-	מערכת סולרית שאינה ממוקמת על גג נכס
-	-	-	-	קרקע תפוסה למערכת סולרית
-	-	-	-	יתר סוגי הנכסים

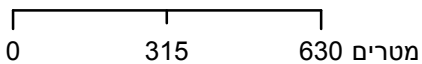
* חיובי ארנונה מתייחסים לנתוני חיוב ראשוני, שאינו כולל את השינויים בסכומי המס בשל הצמדה ואת הגידול הטבעי שחל במהלך השנה כתוצאה מתוספת נכסים.

מקור הנתונים: דוח כספי שנתי מבוקר ברשויות מקומיות, נספח א.



בית דגן

סוג רשות: מועצה מקומית
 466 סמל יישוב:



מפת התמצאות



שימושי קרקע:	
	חינוך והשכלה
	בריאות ורווחה
	שירותי דת
	חירום והצלה
	שירותי מנהל ציבורי
	בתי עלמין
	תרבות פנאי וספורט
	מלונאות ואירוח כפרי
	מסחר ומגורים במרכז עירוני
	תחבורה
	מסחר ומשרדים
	תעשייה
	מכלולי תשתית
	שירות לציבור ללא אפיון
	מגורים
	מבנים חקלאיים
	כרייה וחציבה
	גופי מים
	גינות לנוי פארק ציבורי
	יער וחורש
	מטעים
	גידולי שדה
	שיחים בתה ועשבוני
	קרקע וסלע