

## בנימינה-גבעת עדה\* 2018

### כללי

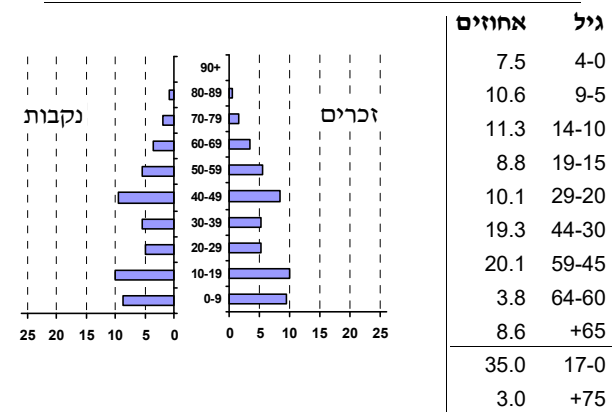
אחוזים	מספרים מוחלטים	קבוצת אוכלוסייה ודת
100.0	15,627	סך הכל
99.8		יהודים ואחרים
96.5		יהודים
<b>אחוז גידול האוכלוסייה (לעומת שנה קודמת)</b>		
0.0		לידות חי
188		פטירות
62		ריבוי טבעי - סך הכל
126		שיעור ל-1,000 תושבים
8.1		פטירות תינוקות (ממוצע 2014-2018)
0.2		שיעור ל-1,000 לידות חי 2014-2018
..		הגירה בתוך הרשות
668		מאזן הגירה פנימית
-16		מאזן הגירה - סך הכל
15		עולים בהשתקעות ראשונה
19		גיל (אחוזים):
78.9		17-0
5.3		44-18
10.5		64-45
5.3		+65
6.9		אחוז עולי 1990+ מסך האוכלוסייה

סמל: 9800 מחוז: חיפה  
 מעמד מוניציפלי: מועצה מקומית  
 שנת קבלת מעמד מוניציפלי: 1950  
 מספר חברי מועצה: 13  
 סמל ושם ועדת תכנון ובנייה: 353 שומרון  
 מרחק מגבול מחוז תל אביב (2015) (ק"מ): 44.6  
 מרחב ימי, רשויות הגובלות בחוף היס: 0

### דמוגרפיה

אוכלוסייה בסוף 2018 - סך הכל (אלפים) 15.6  
 זכרים 7.8  
 נקבות 7.9  
 יחס תלות (ל-1,000 תושבים בלתי תלויים) 879

התפלגות אוכלוסייה, לפי גיל ומין (אחוזים)



### הגירה פנימית, לפי מין וגיל

גיל				מין		סך הכל	
+65	64-30	29-15	עד 14	נקבות	זכרים		
20	294	66	199	296	283	579	נכנסים
29	241	177	148	315	280	595	יוצאים

### שכר ורווחה

מקבלי קצבאות בגין ילדים (סוף שנה)				מספר ילדים במשפחה		סך הכל	משפחות ילדים
+5	4-3	2-1					
24	710	1,107	1,841				
130	2,265	1,711	4,106				
<b>נתוני 2017</b>							
<b>שכר חודשי ממוצע של שכיר במשך השנה</b>							
% שינוי ריאלי לעומת שנה קודמת		ש"ח					
3.7		14,088	סך הכל				
2.8		17,909	גברים				
4.6		10,206	נשים				
<b>מספר השכירים</b>							
אחוז השכירים המשתכרים עד שכר מינימום 30.4							
מדד אי-השוויון - שכירים (מדד גיני, 0 שוויון מלא) 0.4891							
<b>מספר העצמאים</b> 744							
הכנסה חודשית ממוצעת של עצמאי במשך השנה (ש"ח) 13,228							
אחוז שינוי ריאלי לעומת שנה קודמת 4.0							
אחוז העצמאים המשתכרים עד מחצית השכר הממוצע 34.5							
<b>מקבלי:</b>							
86	דמי אבטלה - סך הכל (ממוצע חודשי)						
37	מזה: גברים						
-	הכשרה מקצועית						
40	גיל ממוצע (לא כולל חיילים)						
187	דמי אבטלה ממוצעים ליום (ש"ח)						
1,204	קצבאות זקנה ושאיירים (סוף שנה)						
7.0	מזה: אחוז מקבלי השלמת הכנסה						
109	גמלת הבטחת הכנסה (נפשות, במשך השנה)						
177	גמלאות (סוף שנה): סיעוד						
263	נכות כללית						
44	ניידות						
56	נכות מעבודה ותלויים						
<b>מבוטחים בקופות חולים</b>							
46.1	באחוזים: כללית						
33.4	מכבי						
13.5	מאוחדת						
6.9	לאומית						

## בנימינה-גבעת עדה\* 2018

<b>מיים</b>	
2,076	(אלפי מ"ק) תקבולים
120	(אלפי מ"ק) פחת
5.8	אחוז הפחת מסך כל תקבולי המים
<b>צריכה, לפי ייעוד</b>	
אחוז מסך הכל	אלפי מ"ק
100.0	1,955
69.2	1,354
30.8	602
<b>צריכה ביתית (וכל צריכה אחרת), לפי ייעוד</b>	
מ"ק לנפש	אחוז
אלפי מ"ק	אלפי מ"ק
86.6	100.0
63.0	72.7
3.5	4.0
8.1	9.4
3.7	4.3
0.8	0.9

<b>תחבורה</b>	
6,055	כלי רכב מנועיים - סך הכל
5,274	מזה: כלי רכב פרטיים
7.0	גיל ממוצע של כלי רכב פרטי (שנים)
7	תאונות דרכים עם נפגעים (ת"ד) - סך הכל
-	קטלניות
1	קשות
6	קלות
0.4	שיעור ל-1,000 תושבים
1.2	שיעור ל-1,000 כלי רכב
-	הרוגים

<b>פסולת</b>	
1.4	פסולת מוצקה ביתית, מסחרית וגזם (ק"ג לנפש ליום)
33.9	אחוז מחזור

<b>בנייה ודיוור</b>		
גמר בנייה	התחלת בנייה	
22.3	15.0	שטח - סך הכל (אלפי מ"ר)
12.3	12.1	מזה: למגורים (אלפי מ"ר)
57	56	מספר דירות
4,022		מספר דירות למגורים לפי מרשם מבנים ודירות

<b>שטח וצפיפות</b>	
24.40	שטח (קמ"ר)
640.5	צפיפות לקמ"ר

<b>חינוך</b>				
<b>ילדים בגנים של משרד החינוך תשע"ח 2017/18</b>				
גיל 6	גיל 5	גיל 4	גיל 3	סך הכל
28	274	252	189	743
<b>תשע"ח* 2017/18</b>				
תלמידים ממוצע תלמידים לכיתה	תלמידים	כיתות	בתי ספר	
31	3,442	110	7	סך הכל
29	1,839	64	5	יסודי
35	1,603	46	4	על-יסודי
37	854	23	..	חטיבת ביניים
33	749	23	..	תיכון
<b>זכאים לתעודות בגרות מבין תלמידי כיתות יב (אחוזים):</b>				
				סך הכל
				81.5
				עמדו בדרישות הסף של האוניברסיטאות
				77.4

\*החל משנת הלימודים תשע"ח, הנתונים לא כוללים חינוך מיוחד.

<b>השכלה גבוהה 2019</b>	
אחוז	
58.5	בעלי תארים מישראל מכלל בני 35-55
52.4	מסיימי יב שהחלו לימודים גבוהים בתוך 8 שנים מסיום התיכון
8.8	סטודנטים מכלל בני 20-25
3.1	סטודנטים מתוך כלל האוכלוסייה

<b>בריאות</b>	
4.90	2018-2014 שיעור פטירות מתוקנן ל-1,000 תושבים
2.29	שיעור פריון כולל ל-1,000 תושבים
478.0	2016-2014 מספר מקרי סוכרת ממוצע לשנה
37.41	2016-2014 שיעור מקרי סוכרת מתוקנן ל-1,000 תושבים
12.6	2017/18 בעלי עודף משקל/השמנת יתר (אחוזים) כיתה א
25.3	2017/18 כיתה ז
..	2015-2011 מספר מקרי סרטן ממוצע לשנה, גברים
..	2015-2011 שיעור מקרי סרטן מכלל הסוגים מתוקנן ל-100,000 תושבים, גברים
..	2015-2011 מספר מקרי סרטן ממוצע לשנה, נשים
..	2015-2011 שיעור מקרי סרטן מכלל הסוגים מתוקנן ל-100,000 תושבים, נשים

<b>תשתיות ושירותים עירוניים</b>		
גמר	התחלה	
<b>סלילת כבישים חדשים, הרחבה ושיקום של כבישים</b>		
0.1	-	אורך (ק"מ)
0.7	-	שטח (אלפי מ"ר)
0.1	0.1	הנחת צינורות: מים (ק"מ)
0.0	0.0	ביוב (ק"מ)
-	-	תיעול (ק"מ)

## בנימינה- גבעת עדה\* 2018

### מדד פריפריאליות 2015

5	אשכול: (מ-1 עד 10, 1 הפריפריאלי ביותר)
0.260	ערך מדד:
155	דירוג: (מ-1 עד 255, 1 הפריפריאלי ביותר)
<b>דירוג לפי מרכיבי המדד:</b>	
141	מדד נגישות פוטנציאלית: (מ-1 עד 255, 1 הנגישות הנמוכה ביותר)
163	קרבה לגבול מחוז תל אביב: (מ-1 עד 255, 1 המרוחק ביותר)

### מדד חברתי- כלכלי 2015

8	אשכול: (מ-1 עד 10, 1 הנמוך ביותר)
1.339	ערך מדד:
232	דירוג: (מ-1 עד 255, 1 הנמוך ביותר)

### מדד קומפקטיות 2018

10	אשכול: (מ-1 עד 10, 1 הקומפקטי ביותר)
199	דירוג: (מ-1 עד 197, 1 הקומפקטי ביותר)
2.579	ציון תקן:

### 2018 אוכלוסייה במוסדות לינה

סך הכל	אחוז מאוכל' הרשות
2	מוסדות לינה
231	דיירי מוסדות לינה
-	בתי אבות ודיור מוגן
-	מוסדות חינוך
-	מוסדות דת
1.48	מוסדות אשפוז כולל הוסטלים
-	מוסדות אחרים

### שימושי קרקע 2013

אחוז	קמ"ר	
100.0	24.37	סך הכל שטח שיפוט
13.3	3.24	מגורים
0.5	0.13	חינוך והשכלה
0.2	0.04	בריאות ורווחה
0.2	0.06	שירותים ציבוריים
0.4	0.09	תרבות, פנאי, נופש וספורט
0.5	0.12	מסחר ומשרדים
0.3	0.08	תעשייה
2.6	0.64	תשתית ותחבורה
0.4	0.10	מבנים חקלאיים
0.2	0.04	גינון לנוי, פארק ציבורי
5.3	1.30	יער וחורש
38.2	9.31	מטעים
28.1	6.86	גידולי שדה
9.8	2.36	שטח פתוח אחר
<b>צפיפות אוכלוסייה לשטח בנוי למגורים</b>		
4,414	(נפשות לקמ"ר)	
14.3	אוכלוסייה בסוף 2013 - סך הכל (אלפים)	

2018

**בנימינה- גבעת עדה\***

**נתוני ביצוע תקציב הרשות (אלפי ש"ח, אלא אם כן צוין אחרת)**

הוצאות		הכנסות	
121,310	<b>סך הכל תשלומים (תקציב רגיל ובלתי רגיל)</b>	128,296	<b>סך הכל תקבולים (תקציב רגיל ובלתי רגיל)</b>
97,969	<b>תקציב רגיל - סך הכל</b>	97,992	<b>תקציב רגיל - סך הכל</b>
6,269	הוצאות לנפש (ש"ח)	6,271	הכנסות לנפש (ש"ח)
	<b>לפי פרקי תקציב</b>		<b>לפי פרקי תקציב</b>
12,843	הנהלה וכלליות	44,684	מיסים ומענקים
20,448	שירותים מקומיים	7,938	שירותים מקומיים
41,535	שירותים ממלכתיים	28,478	שירותים ממלכתיים
28,805	מזה: חינוך	21,176	מזה: חינוך
9,346	רווחה	6,827	רווחה
2,513	תרבות	475	תרבות
13,295	מפעלים	16,149	מפעלים
9,635	מזה: מפעל המים	13,732	מזה: מפעל מים
9,848	תשלומים בלתי רגילים	743	תקבולים בלתי רגילים
	<b>לפי סיווג כלכלי</b>		<b>לפי סיווג כלכלי</b>
31,483	עלות עבודה - סך הכל	68,322	הכנסות עצמיות - סך הכל
13,418	מזה: חינוך	3,196	מזה: חינוך
1,391	רווחה	158	רווחה
		35,540	ארנונה - סך הכל גבייה
38,764	הוצאות לפעולות		* למגורים
4,279	פירעון מלוות	26,211	סך הכל גבייה
738	הוצאות מימון	27,798	סך הכל חיובים נטו
		94.3 %	יחס גבייה לכלל החיובים
		26,019	גבייה השנה (קרן + ריבית)
		29,419	חיוב בשנת החשבון
		88.4 %	יחס גבייה השנה לחיוב השנה
301	העברות והוצאות חד-פעמיות (כולל כיסוי גירעון מצטבר)	3,184	פטורים, שחרורים והנחות
		192	גביית פיגורים (קרן + ריבית)
22,404	כלליות, השתתפויות ותמיכות	9,329	* לא למגורים - סך הכל גבייה
		29,428	עצמיות אחרות
		29,670	הכנסות מהממשלה - סך הכל
		17,712	מזה: משרד החינוך
		6,669	משרד הרווחה
		4,390	מענק כללי
		-	מענקים מיועדים
		81	מענקים מיוחדים
		-	מענקים להקטנת גירעון מצטבר
		-	מלווה לאיזון
23,341	<b>תקציב בלתי רגיל - סך הכל</b>	30,304	<b>תקציב בלתי רגיל - סך הכל</b>
20,763	מזה: עבודות שבוצעו במשך השנה	70	מזה: השתתפות בעלי נכסים
1,500	העברת מלוות	4,516	השתתפות משרדי ממשלה
1,078	הוצאות אחרות	3,400	מלוות
		22,318	הכנסות אחרות
			<b>עודף/גירעון בתקציב הרגיל השנה</b>
		23	<b>עודף/גירעון בתקציב הרגיל השנה ללא קבלת מלוות לאיזון</b>
		-14,389	<b>עודף/גירעון מצטבר בתקציב הרגיל לסוף שנה</b>
		29,952	<b>עומס מלוות לפירעון בסוף השנה (כולל הפרשי הצמדה)</b>

**2018**

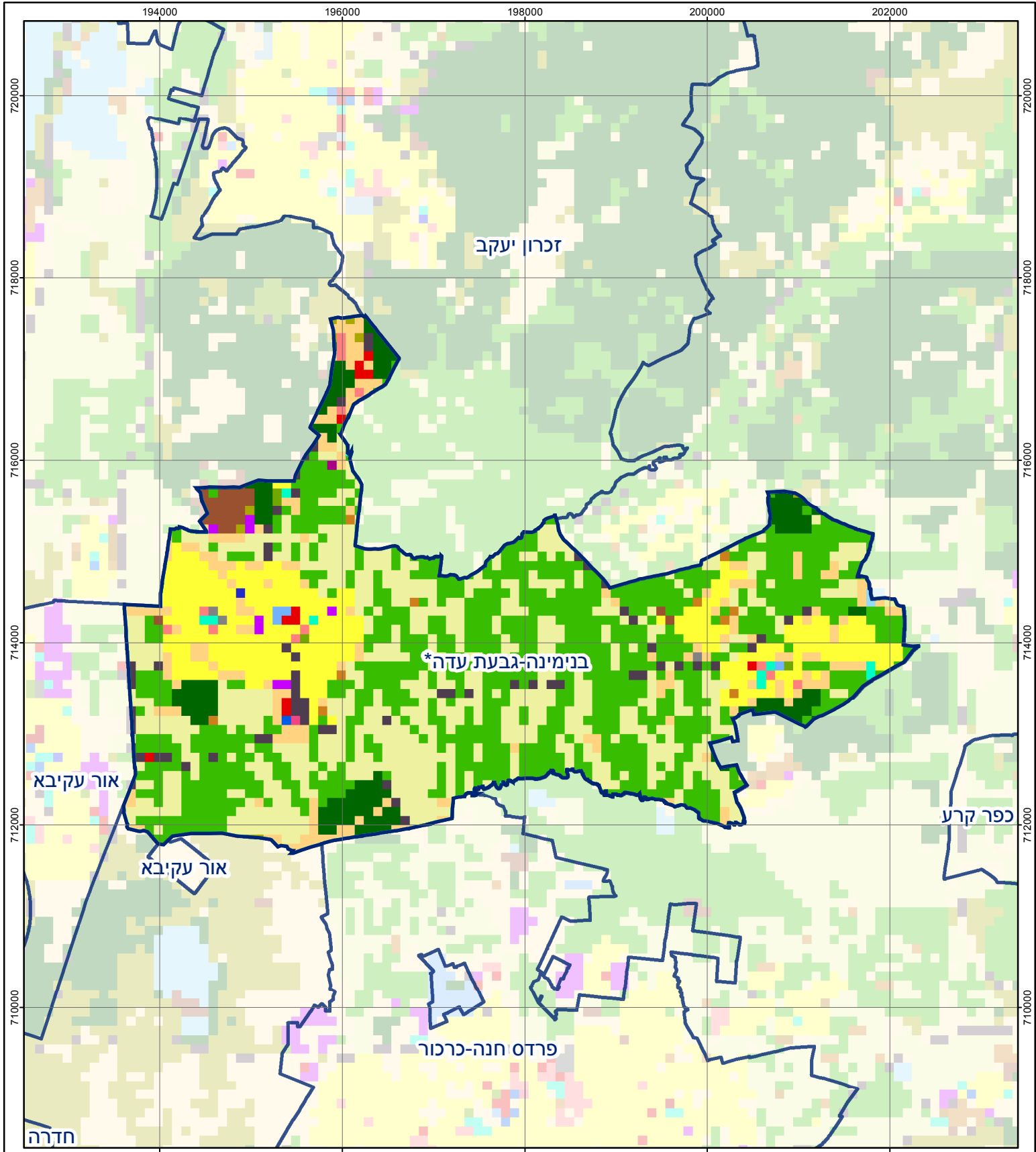
**בנימינה-גבעת עדה\***

**חיובי ארנונה\* לפי סוג נכס (2017 ו-2018)**

חיוב באלפי ש"ח		שטחים באלפי מ"ר		סוג הנכס
2018	2017	2018	2017	
<b>39,459</b>	<b>38,029</b>	<b>17,647</b>	<b>17,692</b>	<b>סך הכל</b>
29,102	28,014	605	595	מגורים
6,277	6,092	50	50	משרדים, שירותים ומסחר
1,946	1,852	33	32	תעשייה
27	25	-	-	מלאכה
513	502	-	-	בנקים וחברות ביטוח
-	-	-	-	בתי מלון
53	45	10	9	חניונים
549	522	78	82	קרקע תפוסה
137	134	5	5	קרקע תפוסה המשמשת לעריכת אירועים
-	-	-	-	קרקע תפוסה במפעל עתיר שטח
750	735	16,859	16,911	אדמה חקלאית
-	-	-	-	מבנה חקלאי
-	-	-	-	אדמת בניין
-	-	-	-	מגורים שאינם בשימוש
-	-	-	-	מערכת סולרית הממוקמת על גג נכס
-	-	-	-	מערכת סולרית שאינה ממוקמת על גג נכס
-	-	-	-	קרקע תפוסה למערכת סולרית
105	108	7	7	יתר סוגי הנכסים

\* חיובי ארנונה מתייחסים לנתוני חיוב ראשוני, שאינו כולל את השינויים בסכומי המס בשל הצמדה ואת הגידול הטבעי שחל במהלך השנה כתוצאה מתוספת נכסים.

מקור הנתונים: דוח כספי שנתי מבוקר ברשויות מקומיות, נספח א.



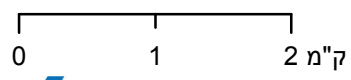
**מפת התמצאות**



**בנימינה-גבעת עדה\***

סוג רשות: מועצה מקומית

סמל יישוב: 9800



**שימושי קרקע:**

- |                        |                           |                     |
|------------------------|---------------------------|---------------------|
| כרייה וחציבה           | מסחר ומגורים במרכז עירוני | חינוך והשכלה        |
| גופי מים               | תחבורה                    | בריאות ורווחה       |
| גינות לנוי פארק ציבורי | מסחר ומשרדים              | שירותי דת           |
| יער וחורש              | תעשייה                    | חירום והצלה         |
| מטעים                  | מכלולי תשתית              | שירותי מנהל ציבורי  |
| גידולי שדה             | שירות לציבור ללא אפיון    | בתי עלמין           |
| שיחים בתה ועשבוני      | מגורים                    | תרבות פנאי וספורט   |
| קרקע וסלע              | מבנים חקלאיים             | מלונאות ואירוח כפרי |