

2018

בסמת טבעון

כללי

מספרים מוחלטים	מספרים אחוזים	קבוצת אוכלוסייה ודת
7,835	100.0	סך הכל
		ערבים
	100.0	מוסלמים

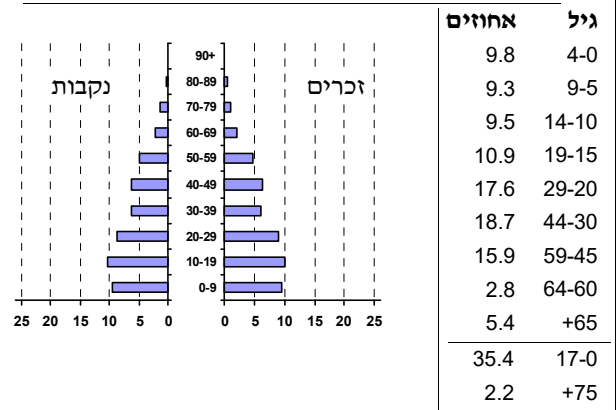
סמל: 0944 מחוז: הצפון
 מעמד מוניציפלי: מועצה מקומית
 שנת קבלת מעמד מוניציפלי: 1965
 מספר חברי מועצה: 9
 סמל ושם ועדת תכנון ובנייה: 257 מבוא העמקים
 מרחק מגבול מחוז תל אביב (2015) (ק"מ): 79.7
 מרחב ימי, רשויות הגובלות בחוף הים: 0

דמוגרפיה

1.3	אחוז גידול האוכלוסייה (לעומת שנה קודמת)
147	לידות חי
17	פטירות
130	ריבוי טבעי - סך הכל
16.7	שיעור ל-1,000 תושבים
1.0	פטירות תינוקות (ממוצע 2014-2018)
(6.5)	שיעור ל-1,000 לידות חי 2014-2018
48	הגירה בתוך הרשות
-32	מאזן הגירה פנימית
-35	מאזן הגירה - סך הכל

אוכלוסייה בסוף 2018 - סך הכל (אלפים) 7.8
 זכרים 3.9
 נקבות 4.0
 יחס תלות (ל-1,000 תושבים בלתי תלויים) 817

התפלגות אוכלוסייה, לפי גיל ומין (אחוזים)



הגירה פנימית, לפי מין וגיל

גיל				מין		סך הכל	
+65	64-30	29-15	עד 14	נקבות	זכרים		
..	25	39	14	57	22	79	נכנסים
..	26	48	35	75	36	111	יוצאים

שכר ורווחה

מקבלי קצבאות בגין ילדים (סוף שנה)

מספר ילדים במשפחה			סך הכל	משפחות ילדים
+5	4-3	2-1		
69	389	710	1,168	
367	1,285	1,086	2,738	

נתוני 2017

שכר חודשי ממוצע של שכיר במשך השנה

% שינוי ריאלי לעומת שנה קודמת	ש"ח	סך הכל
5.5	6,230	גברים
5.5	7,639	נשים
6.4	4,394	

מספר השכירים 3,263
 אחוז השכירים המשתכרים עד שכר מינימום 47.9
 מדד אי-השוויון - שכירים (מדד גיני, 0 שוויון מלא) 0.3654
 מספר העצמאים 204
 הכנסה חודשית ממוצעת של עצמאי במשך השנה (ש"ח) 8,598
 אחוז שינוי ריאלי לעומת שנה קודמת 8.5
 אחוז העצמאים המשתכרים עד מחצית השכר הממוצע 41.2

מקבלי:

47	דמי אבטלה - סך הכל (ממוצע חודשי)
28	מזה: גברים
-	הכשרה מקצועית
41	גיל ממוצע (לא כולל חיילים)
124	דמי אבטלה ממוצעים ליום (ש"ח)
418	קצבאות זקנה ושאיירים (סוף שנה)
25.4	מזה: אחוז מקבלי השלמת הכנסה
242	גמלת הבטחת הכנסה (נפשות, במשך השנה)
79	גמלאות (סוף שנה): סיעוד
272	נכות כללית
33	ניידות
25	נכות מעבודה ותלויים

מבוטחים בקופות חולים

88.6	באחוזים: כללית
9.5	מכבי
0.5	מאוחדת
1.4	לאומית

בסמת טבעון

2018

חינוך

מים

700	תקבולים (אלפי מ"ק)	
90	פחת (אלפי מ"ק)	
12.9	אחוז הפחת מסך כל תקבולי המים	
צריכה, לפי ייעוד		
אחוז מסך הכל	אלפי מ"ק	
100.0	610	סך הכל
97.1	592	ביתית (וכל צריכה אחרת)
2.9	18	חקלאית
צריכה ביתית (וכל צריכה אחרת), לפי ייעוד		
מ"ק לנפש	אחוז	אלפי מ"ק
75.6	100.0	592
61.7	81.6	483
8.1	10.7	64
1.2	1.6	10
2.0	2.7	16
1.1	1.5	9

ילדים בגנים של משרד החינוך תשע"ח 2017/18				
סך הכל	גיל 3	גיל 4	גיל 5	גיל 6
404	143	116	142	..
תשע"ח* 2017/18				
תשע"ח*	בתי ספר	כיתות	תלמידים	ממוצע תלמידים לכיתה
סך הכל	4	59	1,495	25
יסודי	3	33	779	24
על-יסודי	..	26	716	28
חטיבת ביניים	..	13	358	28
תיכון	..	13	358	28
זכאים לתעודות בגרות מבין תלמידי כיתות יב (אחוזים):				
סך הכל	62.8			
עמדו בדרישות הסף של האוניברסיטאות	53.1			

*החל משנת הלימודים תשע"ח, הנתונים לא כוללים חינוך מיוחד.

תחבורה

2,908	כלי רכב מנועיים - סך הכל	
2,301	מזה: כלי רכב פרטיים	
9.6	גיל ממוצע של כלי רכב פרטי (שנים)	
1	תאונות דרכים עם נפגעים (ת"ד) - סך הכל	
-	קטלניות	
-	קשות	
1	קלות	
0.1	שיעור ל-1,000 תושבים	
0.3	שיעור ל-1,000 כלי רכב	
-	הרוגים	

פסולת

פסולת מוצקה ביתית, מסחרית וגזם	
1.1	(ק"ג לנפש ליום)
0.0	אחוז מחזור

בנייה ודיוור

גמר בנייה	התחלת בנייה	
9.7	6.4	שטח - סך הכל (אלפי מ"ר)
8.4	5.7	מזה: למגורים (אלפי מ"ר)
44	30	מספר דירות
1,721		מספר דירות למגורים לפי מרשם מבנים ודירות

שטח וצפיפות

3.93	שטח (קמ"ר)
1,985.3	צפיפות לקמ"ר

השכלה גבוהה

2019	אחוז
7.7	בעלי תארים מישראל מכלל בני 35-55
20.7	מסיימי יב שהחלו לימודים גבוהים בתוך 8 שנים מסיום התיכון
9.2	סטודנטים מכלל בני 20-25
2.0	סטודנטים מתוך כלל האוכלוסייה

בריאות

4.50	2018-2014	שיעור פטירות מתוקנן ל-1,000 תושבים
..	..	שיעור פריון כולל ל-1,000 תושבים
..	2016-2014	מספר מקרי סוכרת ממוצע לשנה
..	2016-2014	שיעור מקרי סוכרת מתוקנן ל-1,000 תושבים
..	2017/18	בעלי עודף משקל/השמנת יתר (אחוזים) כיתה א
..	2017/18	כיתה ז
..	2015-2011	מספר מקרי סרטן ממוצע לשנה, גברים
..	2015-2011	שיעור מקרי סרטן מכלל הסוגים מתוקנן ל-100,000 תושבים, גברים
..	2015-2011	מספר מקרי סרטן ממוצע לשנה, נשים
..	2015-2011	שיעור מקרי סרטן מכלל הסוגים מתוקנן ל-100,000 תושבים, נשים

תשתיות ושירותים עירוניים

גמר	התחלה	
0.6	0.5	סלילת כבישים חדשים, הרחבה ושיקום של כבישים
4.7	3.2	אורך (ק"מ) שטח (אלפי מ"ר)
-	-	הנחת צינורות: מים (ק"מ)
-	-	ביוב (ק"מ)
-	-	תיעול (ק"מ)

2018

בסמת טבעון

מדד פריפריאליות 2015

4	אשכול: (מ-1 עד 10, 1 הפריפריאלי ביותר)
-0.060	ערך מדד:
120	דירוג: (מ-1 עד 255, 1 הפריפריאלי ביותר)
	דירוג לפי מרכיבי המדד:
118	מדד נגישות פוטנציאלית: (מ-1 עד 255, 1 הנגישות הנמוכה ביותר)
124	קרבה לגבול מחוז תל אביב: (מ-1 עד 255, 1 המרוחק ביותר)

מדד חברתי-כלכלי 2015

2	אשכול: (מ-1 עד 10, 1 הנמוך ביותר)
-0.904	ערך מדד:
52	דירוג: (מ-1 עד 255, 1 הנמוך ביותר)

מדד קומפקטיות 2018

9	אשכול: (מ-1 עד 10, 1 הקומפקטי ביותר)
186	דירוג: (מ-1 עד 197, 1 הקומפקטי ביותר)
1.459	ציון תקן:

2018

אוכלוסייה במוסדות לינה

אחוז מאוכל' הרשות	סך הכל	
-	-	מוסדות לינה
-	-	דיירי מוסדות לינה
-	-	בתי אבות ודיור מוגן
-	-	מוסדות חינוך
-	-	מוסדות דת
-	-	מוסדות אשפוז כולל הוסטלים
-	-	מוסדות אחרים

שימושי קרקע 2013

אחוז	קמ"ר	
100.0	3.92	סך הכל שטח שיפוט
37.2	1.46	מגורים
0.3	0.01	חינוך והשכלה
-	-	בריאות ורווחה
-	-	שירותים ציבוריים
0.3	0.01	תרבות, פנאי, נופש וספורט
-	-	מסחר ומשרדים
-	-	תעשייה
0.3	0.01	תשתית ותחבורה
-	-	מבנים חקלאיים
-	-	גינון לנוי, פארק ציבורי
31.6	1.24	יער וחורש
4.1	0.16	מטעים
4.1	0.16	גידולי שדה
22.1	0.87	שטח פתוח אחר
4,932	(נפשות לקמ"ר)	צפיפות אוכלוסייה לשטח בנוי למגורים
7.2	(אלפים)	אוכלוסייה בסוף 2013 - סך הכל (אלפים)

2018

בסמת טבעון

נתוני ביצוע תקציב הרשות (אלפי ש"ח, אלא אם כן צוין אחרת)

הוצאות		הכנסות	
52,582	סך הכל תשלומים (תקציב רגיל ובלתי רגיל)	53,651	סך הכל תקבולים (תקציב רגיל ובלתי רגיל)
40,236	תקציב רגיל - סך הכל	39,505	תקציב רגיל - סך הכל
5,135	הוצאות לנפש (ש"ח)	5,042	הכנסות לנפש (ש"ח)
	לפי פרקי תקציב		לפי פרקי תקציב
7,937	הנהלה וכלליות	20,921	מיסים ומענקים
4,706	שירותים מקומיים	1,284	שירותים מקומיים
22,197	שירותים ממלכתיים	16,238	שירותים ממלכתיים
14,505	מזה: חינוך	11,162	מזה: חינוך
6,116	רווחה	4,449	רווחה
1,446	תרבות	627	תרבות
1,048	מפעלים	93	מפעלים
143	מזה: מפעל המים	93	מזה: מפעל מים
4,348	תשלומים בלתי רגילים	969	תקבולים בלתי רגילים
	לפי סיווג כלכלי		לפי סיווג כלכלי
14,503	עלות עבודה - סך הכל	9,001	הכנסות עצמיות - סך הכל
5,997	מזה: חינוך	76	מזה: חינוך
1,364	רווחה	-	רווחה
		4,612	ארנונה - סך הכל גבייה
7,995	הוצאות לפעולות		* למגורים
		3,768	סך הכל גבייה
3,315	פירעון מלוות	8,812	סך הכל חיובים נטו
		42.8 %	יחס גבייה לכלל החיובים
175	הוצאות מימון	2,710	גבייה השנה (קרן + ריבית)
		7,652	חיוב בשנת החשבון
	העברות והוצאות חד-פעמיות (כולל כיסוי גירעון מצטבר)	35.4 %	יחס גבייה השנה לחיוב השנה
1,142		2,115	פטורים, שחרורים והנחות
		1,058	גביית פיגורים (קרן + ריבית)
13,106	כלליות, השתתפויות ותמיכות	844	* לא למגורים - סך הכל גבייה
		4,313	עצמיות אחרות
		30,504	הכנסות מהממשלה - סך הכל
		11,086	מזה: משרד החינוך
		4,449	משרד הרווחה
		13,737	מענק כללי
		-	מענקים מיועדים
		427	מענקים מיוחדים
		-	מענקים להקטנת גירעון מצטבר
		-	מלווה לאיזון
12,346	תקציב בלתי רגיל - סך הכל	14,146	תקציב בלתי רגיל - סך הכל
10,576	מזה: עבודות שבוצעו במשך השנה	-	מזה: השתתפות בעלי נכסים
-	העברת מלוות	13,655	השתתפות משרדי ממשלה
1,770	הוצאות אחרות	400	מלוות
		91	הכנסות אחרות
		-731	עודף/גירעון בתקציב הרגיל השנה
		-731	עודף/גירעון בתקציב הרגיל השנה ללא קבלת מלוות לאיזון
		4,957	עודף/גירעון מצטבר בתקציב הרגיל לסוף שנה
		19,603	עומס מלוות לפירעון בסוף השנה (כולל הפרשי הצמדה)

2018

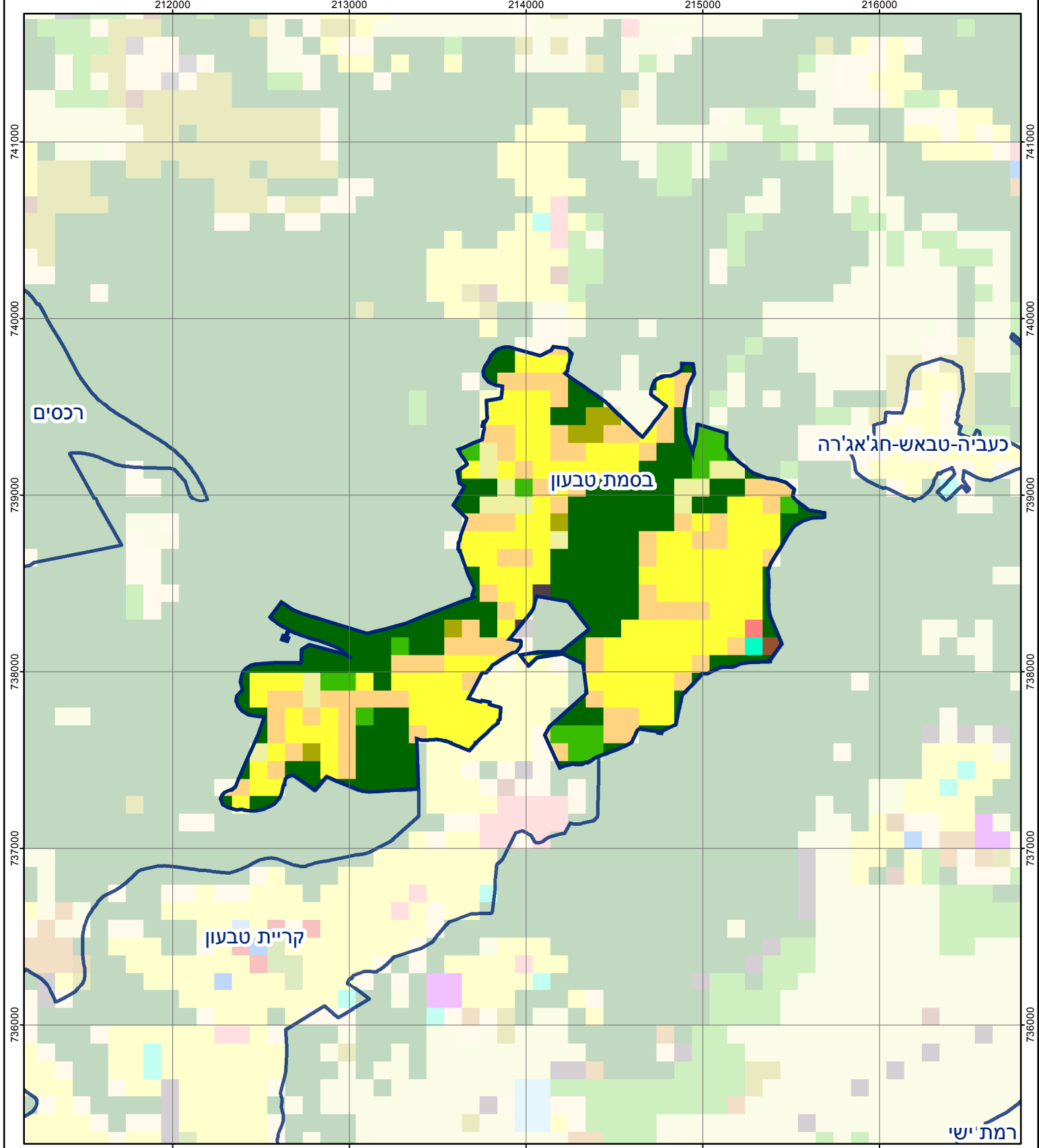
בסמת טבעון

חיובי ארנונה* לפי סוג נכס (2017 ו-2018)

חיוב באלפי ש"ח		שטחים באלפי מ"ר		סוג הנכס
2018	2017	2018	2017	
8,578	8,100	220	213	סך הכל
7,516	7,137	207	201	מגורים
520	458	8	7	משרדים, שירותים ומסחר
-	-	-	-	תעשייה
116	88	2	1	מלאכה
-	-	-	-	בנקים וחברות ביטוח
-	-	-	-	בתי מלון
-	-	-	-	חניונים
191	187	3	3	קרקע תפוסה
-	-	-	-	קרקע תפוסה המשמשת לעריכת אירועים
-	-	-	-	קרקע תפוסה במפעל עתיר שטח
-	-	-	-	אדמה חקלאית
-	-	-	-	מבנה חקלאי
-	-	-	-	אדמת בניין
-	-	-	-	מגורים שאינם בשימוש
-	-	-	-	מערכת סולרית הממוקמת על גג נכס
-	-	-	-	מערכת סולרית שאינה ממוקמת על גג נכס
-	-	-	-	קרקע תפוסה למערכת סולרית
235	230	1	1	יתר סוגי הנכסים

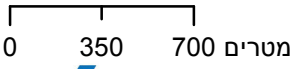
* חיובי ארנונה מתייחסים לנתוני חיוב ראשוני, שאינו כולל את השינויים בסכומי המס בשל הצמדה ואת הגידול הטבעי שחל במהלך השנה כתוצאה מתוספת נכסים.

מקור הנתונים: דוח כספי שנתי מבוקר ברשויות מקומיות, נספח א.



בסמת טבעון

סוג רשות: מועצה מקומית
 944 סמל יישוב:



מפת התמצאות



שימושי קרקע:		
כרייה וחציבה	מסחר ומגורים במרכז עירוני	חינוך והשכלה
גופי מים	תחבורה	בריאות ורווחה
גינון לנוי פארק ציבורי	מסחר ומשרדים	שירותי דת
יער וחורש	תעשייה	חירום והצלה
מטעים	מכלולי תשתית	שירותי מנהל ציבורי
גידולי שדה	שירות לציבור ללא אפיון	בתי עלמין
שיחים בתה ועשבוני	מגורים	תרבות פנאי וספורט
קרקע וסלע	מבנים חקלאיים	מלונאות ואירוח כפרי