

2018

ג'דידה-מכר

כללי

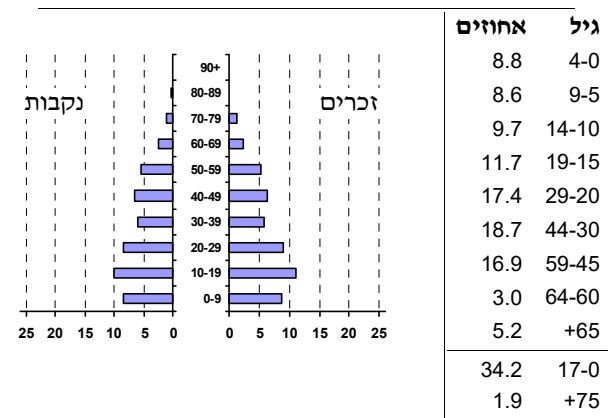
מספרים מוחלטים	מחוזים	קבוצת אוכלוסייה ודת
20,920	100.0	סך הכל
92.8		ערבים
7.2		מוסלמים
..		נוצרים
..		דרוזים
1.5		אחוז גידול האוכלוסייה (לעומת שנה קודמת)
333		לידות חי
80		פטירות
253		ריבוי טבעי - סך הכל
12.2		שיעור ל-1,000 תושבים
1.0		פטירות תינוקות (ממוצע 2014-2018)
(3.0)		שיעור ל-1,000 לידות חי 2014-2018
51		הגירה בתוך הרשות
7		מאזן הגירה פנימית
7		מאזן הגירה - סך הכל

סמל: 1292 מחוז: הצפון  
 מעמד מוניציפלי: מועצה מקומית  
 שנת קבלת מעמד מוניציפלי: 1989  
 מספר חברי מועצה: 13  
 סמל ושם ועדת תכנון ובנייה: 252 הגליל המרכזי  
 מרחק מגבול מחוז תל אביב (2015) (ק"מ): 101.4  
 מרחב ימי, רשויות הגובלות בחוף הים: 0

דמוגרפיה

אוכלוסייה בסוף 2018 - סך הכל (אלפים) 20.9  
 זכרים 10.6  
 נקבות 10.4  
 יחס תלות (ל-1,000 תושבים בלתי תלויים) 785

התפלגות אוכלוסייה, לפי גיל ומין (אחוזים)



הגירה פנימית, לפי מין וגיל

גיל				מין		סך הכל	
+65	64-30	29-15	עד 14	נקבות	זכרים		
-	76	94	62	150	82	232	נכנסים
..	68	108	48	150	75	225	יוצאים

שכר ורווחה

מקבלי קצבאות בגין ילדים (סוף שנה)				מקבלי:	
מספר ילדים במשפחה			סך הכל	דמי אבטלה - סך הכל (ממוצע חודשי)	
+5	4-3	2-1		מזה: גברים	124
74	1,008	1,950	3,032	-	הכשרה מקצועית
377	3,288	2,911	6,576	37	גיל ממוצע (לא כולל חיילים)
<b>נתוני 2017</b>					
שכר חודשי ממוצע של שכיר במשך השנה					
% שינוי ריאלי לעומת שנה קודמת		ש"ח		117	דמי אבטלה ממוצעים ליום (ש"ח)
5.3		5,972	סך הכל	1,098	קצבאות זקנה ושאימים (סוף שנה)
5.5		7,136	גברים	31.1	מזה: אחוז מקבלי השלמת הכנסה
5.6		4,512	נשים	1,849	גמלת הבטחת הכנסה (נפשות, במשך השנה)
8,742	מספר השכירים			197	גמלאות (סוף שנה): סיעוד
53.1	אחוז השכירים המשתכרים עד שכר מינימום			763	נכות כללית
0.3835	מדד אי-השוויון - שכירים (מדד גייני, 0 שוויון מלא)			102	ניידות
577	מספר העצמאים			91	נכות מעבודה ותלויים
9,484	הכנסה חודשית ממוצעת של עצמאי במשך השנה (ש"ח)			מבוטחים בקופות חולים	
10.8	אחוז שינוי ריאלי לעומת שנה קודמת			84.9	באחוזים: כללית
37.4	אחוז העצמאים המשתכרים עד מחצית השכר הממוצע			1.1	מכבי
				3.6	מאוחדת
				10.4	לאומית

## 2018

## ג'דיידה-מכר

## חינוך

ילדים בגנים של משרד החינוך תשע"ח 2017/18				
סך הכל	גיל 3	גיל 4	גיל 5	גיל 6
978	306	317	331	24

תשע"ח* 2017/18	בתי ספר	כיתות	תלמידים	ממוצע תלמידים לכיתה
סך הכל	10	161	4,235	26
יסודי	6	82	2,036	25
על-יסודי	7	79	2,199	28
חטיבת ביניים	3	39	1,099	28
תיכון	4	40	1,100	28
זכאים לתעודות בגרות מבין תלמידי כיתות יב (אחוזים):				
סך הכל	60.8			
עמדו בדרישות הסף של האוניברסיטאות	52.3			

\*החל משנת הלימודים תשע"ח, הנתונים לא כוללים חינוך מיוחד.

## מים

1,628	תקבולים (אלפי מ"ק)	
361	פחת (אלפי מ"ק)	
22.1	אחוז הפחת מסך כל תקבולי המים צריכה, לפי ייעוד	
אחוז מסך הכל	אלפי מ"ק	
100.0	1,268	סך הכל
96.4	1,222	ביתית (וכל צריכה אחרת)
3.6	46	חקלאית
צריכה ביתית (וכל צריכה אחרת), לפי ייעוד		
מ"ק לנפש	אחוז	אלפי מ"ק
58.4	100.0	1,222
51.3	87.9	1,074
3.2	5.4	67
0.0	0.0	0
0.4	0.6	8
1.7	2.9	35

## תחבורה

7,640	כלי רכב מנועיים - סך הכל
6,558	מזה: כלי רכב פרטיים
8.9	גיל ממוצע של כלי רכב פרטי (שנים)
24	תאונות דרכים עם נפגעים (ת"ד) - סך הכל
1	קטלניות
1	קשות
22	קלות
1.2	שיעור ל-1,000 תושבים
3.2	שיעור ל-1,000 כלי רכב
1	הרוגים

## פסולת

	פסולת מוצקה ביתית, מסחרית וגזם
1.1	(ק"ג לנפש ליום)
0.0	אחוז מחזור

## בנייה ודיוור

גמר בנייה	התחלת בנייה	
21.9	17.5	שטח - סך הכל (אלפי מ"ר)
14.6	14.4	מזה: למגורים (אלפי מ"ר)
77	79	מספר דירות
5,077		מספר דירות למגורים לפי מרשם מבנים ודירות

## שטח וצפיפות

9.09	שטח (קמ"ר)
2,300.6	צפיפות לקמ"ר

## השכלה גבוהה

2019	אחוז
8.8	בעלי תארים מישראל מכלל בני 35-55
36.3	מסיימי יב שהחלו לימודים גבוהים בתוך 8 שנים מסיום התיכון
11.6	סטודנטים מכלל בני 20-25
2.2	סטודנטים מתוך כלל האוכלוסייה

## בריאות

6.81	2018-2014	שיעור פטירות מתוקנן ל-1,000 תושבים
2.20		שיעור פריון כולל ל-1,000 תושבים
1164.3	2016-2014	מספר מקרי סוכרת ממוצע לשנה
87.58	2016-2014	שיעור מקרי סוכרת מתוקנן ל-1,000 תושבים
		בעלי עודף משקל/השמנת יתר (אחוזים)
21.3	2017/18	כיתה א
39.0	2017/18	כיתה ז
..	2015-2011	מספר מקרי סרטן ממוצע לשנה, גברים
..	2015-2011	שיעור מקרי סרטן מכלל הסוגים מתוקנן ל-100,000 תושבים, גברים
..	2015-2011	מספר מקרי סרטן ממוצע לשנה, נשים
..	2015-2011	שיעור מקרי סרטן מכלל הסוגים מתוקנן ל-100,000 תושבים, נשים

## תשתיות ושירותים עירוניים

גמר	התחלה	
		סלילת כבישים חדשים, הרחבה ושיקום של כבישים
1.6	1.5	אורך (ק"מ)
16.4	14.7	שטח (אלפי מ"ר)
-	-	הנחת צינורות: מים (ק"מ)
-	-	ביוב (ק"מ)
0.3	0.3	תיעול (ק"מ)

**2018**

**ג'דידה-מכר**

**מדד פריפריאליות 2015**

4	אשכול: (מ-1 עד 10, 1 הפריפריאלי ביותר)
-0.161	ערך מדד:
104	דירוג: (מ-1 עד 255, 1 הפריפריאלי ביותר)
	<b>דירוג לפי מרכיבי המדד:</b>
133	מדד נגישות פוטנציאלית: (מ-1 עד 255, 1 הנגישות הנמוכה ביותר)
69	קרבה לגבול מחוז תל אביב: (מ-1 עד 255, 1 המרוחק ביותר)

**מדד חברתי-כלכלי 2015**

2	אשכול: (מ-1 עד 10, 1 הנמוך ביותר)
-0.999	ערך מדד:
41	דירוג: (מ-1 עד 255, 1 הנמוך ביותר)

**מדד קומפקטיות 2018**

5	אשכול: (מ-1 עד 10, 1 הקומפקטי ביותר)
108	דירוג: (מ-1 עד 197, 1 הקומפקטי ביותר)
-0.063	ציון תקן:

**2018**

**אוכלוסייה במוסדות לינה**

סך הכל	אחוז מאוכל' הרשות
-	מוסדות לינה
-	דיירי מוסדות לינה
-	בתי אבות ודיור מוגן
-	מוסדות חינוך
-	מוסדות דת
-	מוסדות אשפוז כולל הוסטלים
-	מוסדות אחרים

**שימושי קרקע 2013**

אחוז	קמ"ר	
100.0	9.07	סך הכל שטח שיפוט
21.3	1.93	מגורים
0.7	0.06	חינוך והשכלה
0.1	0.01	בריאות ורווחה
-	-	שירותים ציבוריים
0.6	0.05	תרבות, פנאי, נופש וספורט
0.1	0.01	מסחר ומשרדים
0.4	0.04	תעשייה
0.7	0.06	תשתית ותחבורה
0.7	0.06	מבנים חקלאיים
-	-	גינון לנוי, פארק ציבורי
1.2	0.11	יער וחורש
24.6	2.23	מטעים
39.5	3.58	גידולי שדה
10.1	0.93	שטח פתוח אחר
<b>10,155</b>	(נפשות לקמ"ר)	<b>צפיפות אוכלוסייה לשטח בנוי למגורים</b>
19.6	(אלפים)	אוכלוסייה בסוף 2013 - סך הכל (אלפים)

2018

ג'דיידה-מכר

נתוני ביצוע תקציב הרשות (אלפי ש"ח, אלא אם כן צוין אחרת)

הוצאות		הכנסות	
113,822	סך הכל תשלומים (תקציב רגיל ובלתי רגיל)	112,047	סך הכל תקבולים (תקציב רגיל ובלתי רגיל)
100,214	<b>תקציב רגיל - סך הכל</b>	100,690	<b>תקציב רגיל - סך הכל</b>
4,790	הוצאות לנפש (ש"ח)	4,813	הכנסות לנפש (ש"ח)
	<b>לפי פיקי תקציב</b>		<b>לפי פיקי תקציב</b>
7,946	הנהלה וכלליות	39,976	מיסים ומענקים
7,770	שירותים מקומיים	1,368	שירותים מקומיים
68,635	שירותים ממלכתיים	57,395	שירותים ממלכתיים
47,448	מזה: חינוך	42,858	מזה: חינוך
18,366	רווחה	13,162	רווחה
2,581	תרבות	1,372	תרבות
1,893	מפעלים	397	מפעלים
326	מזה: מפעל המים	397	מזה: מפעל מים
13,970	תשלומים בלתי רגילים	1,554	תקבולים בלתי רגילים
	<b>לפי סיווג כלכלי</b>		<b>לפי סיווג כלכלי</b>
49,088	עלות עבודה - סך הכל	23,820	הכנסות עצמיות - סך הכל
32,277	מזה: חינוך	791	מזה: חינוך
4,097	רווחה	38	רווחה
		12,060	ארנונה - סך הכל גבייה
10,935	הוצאות לפעולות		* למגורים
2,107	פירעון מלוות	10,751	סך הכל גבייה
218	הוצאות מימון	105,027	סך הכל חיובים נטו
		10.2 %	יחס גבייה לכלל החיובים
		8,775	גבייה השנה (קרן + ריבית)
		39,413	חיוב בשנת החשבון
9,566	העברות והוצאות חד-פעמיות (כולל כיסוי גירעון מצטבר)	22.3 %	יחס גבייה השנה לחיוב השנה
		7,275	פטורים, שחרורים והנחות
		1,976	גביית פיגורים (קרן + ריבית)
28,300	כלליות, השתתפויות ותמיכות	1,309	* לא למגורים - סך הכל גבייה
		10,931	עצמיות אחרות
		76,870	הכנסות מהממשלה - סך הכל
		42,873	מזה: משרד החינוך
		13,084	משרד הרווחה
		18,680	מענק כללי
		-	מענקים מיועדים
		1,961	מענקים מיוחדים
		-	מענקים להקטנת גירעון מצטבר
		-	מלווה לאיזון
13,608	<b>תקציב בלתי רגיל - סך הכל</b>	11,357	<b>תקציב בלתי רגיל - סך הכל</b>
11,670	מזה: עבודות שבוצעו במשך השנה	-	מזה: השתתפות בעלי נכסים
-	העברת מלוות	8,925	השתתפות משרדי ממשלה
1,938	הוצאות אחרות	-	מלוות
		2,432	הכנסות אחרות
		476	עודף/גירעון בתקציב הרגיל השנה
		476	עודף/גירעון בתקציב הרגיל השנה ללא קבלת מלוות לאיזון
		542	עודף/גירעון מצטבר בתקציב הרגיל לסוף שנה
		12,139	עומס מלוות לפירעון בסוף השנה (כולל הפרשי הצמדה)

**2018**

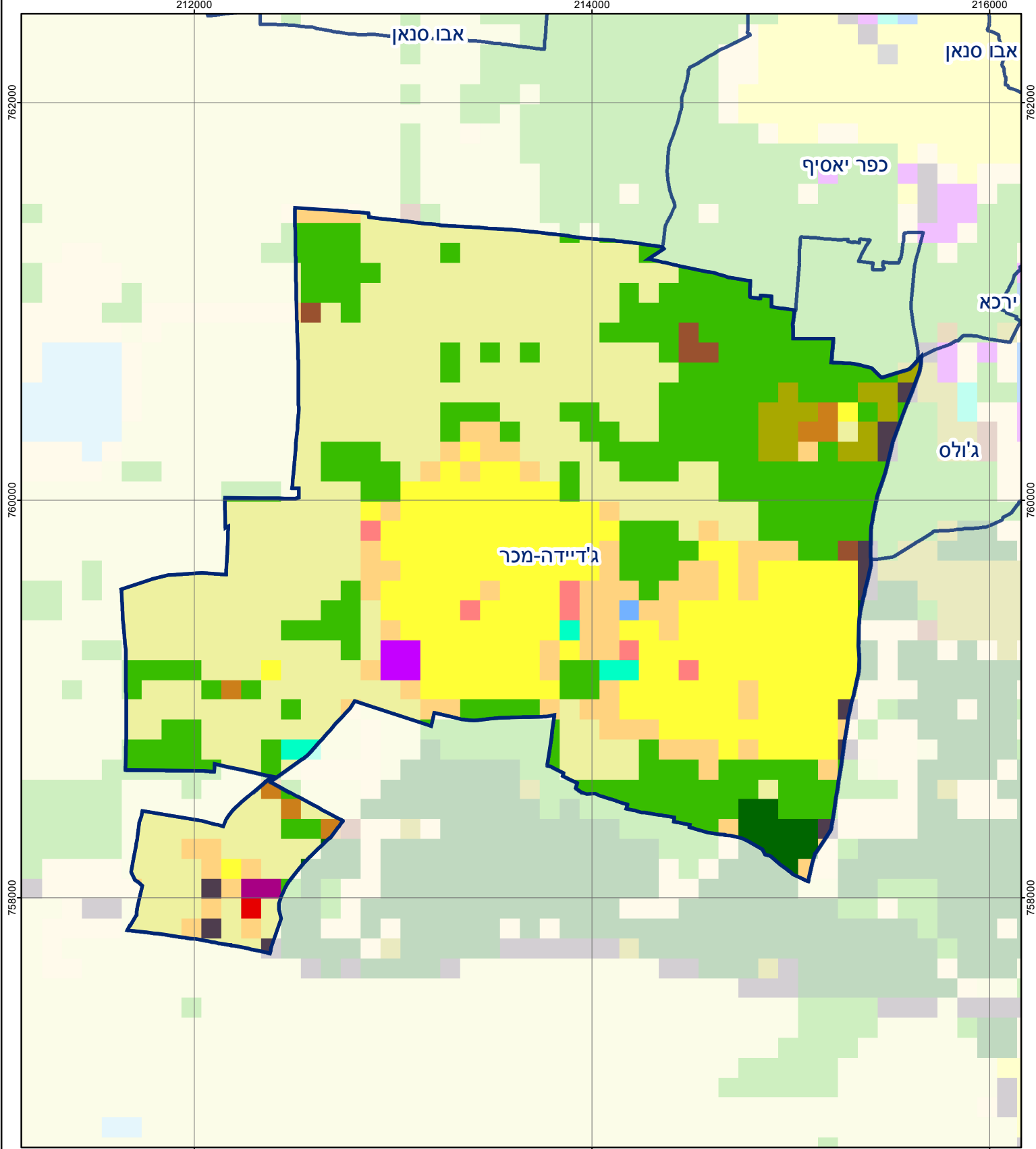
**ג'דיידה-מכר**

**חיובי ארנונה\* לפי סוג נכס (2017 ו-2018)**

חיוב באלפי ש"ח		שטחים באלפי מ"ר		סוג הנכס
2018	2017	2018	2017	
<b>25,843</b>	<b>25,011</b>	<b>7,788</b>	<b>7,833</b>	<b>סך הכל</b>
22,867	22,156	659	652	מגורים
2,000	1,926	29	29	משרדים, שירותים ומסחר
-	-	-	-	תעשייה
514	476	11	11	מלאכה
244	239	1	1	בנקים וחברות ביטוח
-	-	-	-	בתי מלון
-	-	-	-	חניונים
81	79	14	14	קרקע תפוסה
-	-	-	-	קרקע תפוסה המשמשת לעריכת אירועים
-	-	-	-	קרקע תפוסה במפעל עתיר שטח
137	135	7,074	7,127	אדמה חקלאית
-	-	-	-	מבנה חקלאי
-	-	-	-	אדמת בניין
-	-	-	-	מגורים שאינם בשימוש
-	-	-	-	מערכת סולרית הממוקמת על גג נכס
-	-	-	-	מערכת סולרית שאינה ממוקמת על גג נכס
-	-	-	-	קרקע תפוסה למערכת סולרית
-	-	-	-	יתר סוגי הנכסים

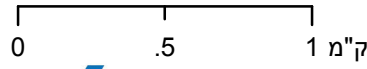
\* חיובי ארנונה מתייחסים לנתוני חיוב ראשוני, שאינו כולל את השינויים בסכומי המס בשל הצמדה ואת הגידול הטבעי שחל במהלך השנה כתוצאה מתוספת נכסים.

מקור הנתונים: דוח כספי שנתי מבוקר ברשויות מקומיות, נספח א.



## ג'דידה-מכר

סוג רשות: מועצה מקומית  
 סמל יישוב: 1292



### מפת התמצאות



שימושי קרקע:	
	חינוך והשכלה
	בריאות ורווחה
	שירותי דת
	חירום והצלה
	שירותי מנהל ציבורי
	בתי עלמין
	תרבות פנאי וספורט
	מלונאות ואירוח כפרי
	מסחר ומגורים במרכז עירוני
	תחבורה
	מסחר ומשרדים
	תעשייה
	מכלולי תשתית
	שירות לציבור ללא אפיון
	מגורים
	מבנים חקלאיים
	כרייה וחציבה
	גופי מים
	גינות לנוי פארק ציבורי
	יער וחורש
	מטעים
	גידולי שדה
	שיחים בתה ועשבוני
	קרקע וסלע