

2018

גדרה

כללי

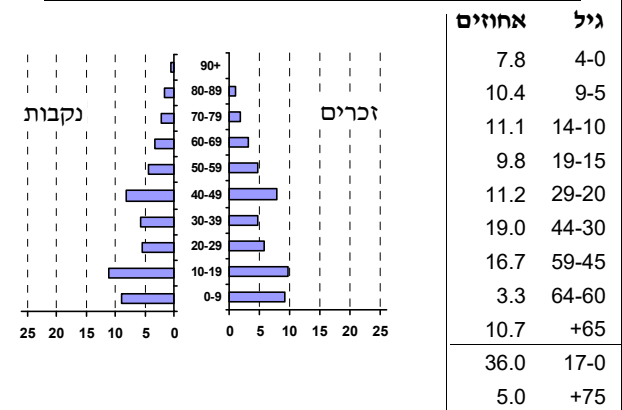
אחוזים	מספרים מוחלטים	קבוצת אוכלוסייה ודת
100.0	28,093	סך הכל
99.6		יהודים ואחרים
97.5		יהודים
אחוז גידול האוכלוסייה (לעומת שנה קודמת)		
2.2		לידות חי
364		פטירות
97		ריבוי טבעי - סך הכל
267		שיעור ל-1,000 תושבים
9.6		פטירות תינוקות (ממוצע 2014-2018)
1.0		שיעור ל-1,000 לידות חי 2014-2018 (2.6)
949		הגירה בתוך הרשות
98		מאזן הגירה פנימית
131		מאזן הגירה - סך הכל
18		עולים בהשתקעות ראשונה
61.1		גיל (אחוזים): 17-0
11.1		44-18
16.7		64-45
11.1		+65
8.7		אחוז עולי 1990+ מסך האוכלוסייה

סמל: 2550 מחוז: המרכז
 מעמד מוניציפלי: מועצה מקומית
 שנת קבלת מעמד מוניציפלי: 1949
 מספר חברי מועצה: 15
 סמל ושם ועדת תכנון ובנייה: 431
 מרחק מגבול מחוז תל אביב (2015) (ק"מ): 23.3
 מרחב ימי, רשויות הגובלות בחוף הים: 0

דמוגרפיה

אוכלוסייה בסוף 2018 - סך הכל (אלפים) 28.1
 זכרים 13.6
 נקבות 14.5
 יחס תלות (ל-1,000 תושבים בלתי תלויים) 993

התפלגות אוכלוסייה, לפי גיל ומין (אחוזים)



הגירה פנימית, לפי מין וגיל

גיל				מין		סך הכל	
+65	64-30	29-15	עד 14	נקבות	זכרים		
73	359	165	298	449	446	895	נכנסים
35	308	237	217	394	403	797	יוצאים

שכר ורווחה

מקבלי קצבאות בגין ילדים (סוף שנה)				מקבלי:	
מספר ילדים במשפחה			סך הכל	דמי אבטלה - סך הכל (ממוצע חודשי)	מזה: גברים
+5	4-3	2-1			
134	1,374	1,912	3,420	-	הכשרה מקצועית
752	4,451	3,029	8,232	40	גיל ממוצע (לא כולל חיילים)
נתוני 2017					
שכר חודשי ממוצע של שכיר במשך השנה					
% שינוי ריאלי לעומת שנה קודמת		ש"ח		158	דמי אבטלה ממוצעים ליום (ש"ח)
5.7		11,791	סך הכל	2,504	קצבאות זקנה ושאימים (סוף שנה)
5.1		14,663	גברים	15.6	מזה: אחוז מקבלי השלמת הכנסה
6.4		9,129	נשים	271	גמלת הבטחה הכנסה (נפשות, במשך השנה)
מספר השכירים				533	גמלאות (סוף שנה): סיעוד
אחוז השכירים המשתכרים עד שכר מינימום				462	נכות כללית
מדד אי-השוויון - שכירים (מדד ג'יני, 0 שוויון מלא)				71	ניידות
מספר העצמאים				87	נכות מעבודה ותלויים
הכנסה חודשית ממוצעת של עצמאי במשך השנה (ש"ח)				מבוטחים בקופות חולים	
אחוז שינוי ריאלי לעומת שנה קודמת				58.4	באחוזים: כללית
אחוז העצמאים המשתכרים עד מחצית השכר הממוצע				25.4	מכבי
				15.1	מאוחדת
				1.2	לאומית

2018

גדרה

מים

1,798 (אלפי מ"ק) תקבולים		
49 פחת (אלפי מ"ק)		
2.7 אחוז הפחת מסך כל תקבולי המים		
צריכה, לפי ייעוד		
אחוז מסך הכל	אלפי מ"ק	
100.0	1,749	סך הכל
100.0	1,749	ביתית (וכל צריכה אחרת)
-	-	חקלאית
צריכה ביתית (וכל צריכה אחרת), לפי ייעוד		
מ"ק לנפש	אחוז	אלפי מ"ק
62.2	100.0	1,749
47.1	75.7	1,324
1.1	1.8	31
5.1	8.3	144
1.9	3.1	54
0.9	1.5	26

תחבורה

10,103	כלי רכב מנועיים - סך הכל
9,000	מזה: כלי רכב פרטיים
7.0	גיל ממוצע של כלי רכב פרטי (שנים)
16	תאונות דרכים עם נפגעים (ת"ד) - סך הכל
1	קטלניות
2	קשות
13	קלות
0.6	שיעור ל-1,000 תושבים
1.6	שיעור ל-1,000 כלי רכב
1	הרוגים

פסולת

פסולת מוצקה ביתית, מסחרית וגזם	
1.6	(ק"ג לנפש ליום)
26.9	אחוז מחזור

בנייה ודיוור

גמר בנייה	התחלת בנייה	
19.5	60.8	שטח - סך הכל (אלפי מ"ר)
13.3	58.9	מזה: למגורים (אלפי מ"ר)
61	527	מספר דירות
6,881		מספר דירות למגורים לפי מרשם מבנים ודירות

שטח וצפיפות

11.43	שטח (קמ"ר)
2,457.2	צפיפות לקמ"ר

חינוך

ילדים בגנים של משרד החינוך תשע"ח 2017/18				
גיל 6	גיל 5	גיל 4	גיל 3	סך הכל
75	510	506	446	1,537
תלמידים	תלמידים	כיתות	בתי ספר	תשע"ח* 2017/18
ממוצע תלמידים לכיתה				
30	6,241	211	14	סך הכל
28	3,097	110	9	יסודי
31	3,144	101	10	על-יסודי
33	1,489	45	4	חטיבת ביניים
30	1,655	56	6	תיכון
זכאים לתעודות בגרות מבין תלמידי כיתות יב (אחוזים):				
סך הכל 88.5				
עמדו בדרישות הסף של האוניברסיטאות 78.7				

*החל משנת הלימודים תשע"ח, הנתונים לא כוללים חינוך מיוחד.

השכלה גבוהה

2019	אחוז
40.4	בעלי תארים מישראל מכלל בני 35-55
63.0	מסיימי יב שהחלו לימודים גבוהים בתוך 8 שנים מסיום התיכון
11.9	סטודנטים מכלל בני 20-25
3.0	סטודנטים מתוך כלל האוכלוסייה

בריאות

3.70	2018-2014	שיעור פטירות מתוקנן ל-1,000 תושבים
2.41		שיעור פריון כולל ל-1,000 תושבים
1232.3	2016-2014	מספר מקרי סוכרת ממוצע לשנה
50.74	2016-2014	שיעור מקרי סוכרת מתוקנן ל-1,000 תושבים
		בעלי עודף משקל/השמנת יתר (אחוזים)
23.8	2017/18	כיתה א
29.8	2017/18	כיתה ז
28.2	2015-2011	מספר מקרי סרטן ממוצע לשנה, גברים
269.49	2015-2011	שיעור מקרי סרטן מכל הסוגים מתוקנן ל-100,000 תושבים, גברים
32.8	2015-2011	מספר מקרי סרטן ממוצע לשנה, נשים
270.72	2015-2011	שיעור מקרי סרטן מכל הסוגים מתוקנן ל-100,000 תושבים, נשים

תשתיות ושירותים עירוניים

גמר	התחלה	
		סלילת כבישים חדשים, הרחבה ושיקום של כבישים
6.7	7.1	אורך (ק"מ)
75.2	79.2	שטח (אלפי מ"ר)
-	-	הנחת צינורות: מים (ק"מ)
0.6	0.6	ביוב (ק"מ)
0.5	0.5	תיעול (ק"מ)

2018

גדרה

מדד פריפריאליות 2015

6	אשכול: (מ-1 עד 10, 1 הפריפריאלי ביותר)
0.928	ערך מדד:
200	דירוג: (מ-1 עד 255, 1 הפריפריאלי ביותר)
	דירוג לפי מרכיבי המדד:
201	מדד נגישות פוטנציאלית: (מ-1 עד 255, 1 הנגישות הנמוכה ביותר)
195	קרבה לגבול מחוז תל אביב: (מ-1 עד 255, 1 המרוחק ביותר)

מדד חברתי-כלכלי 2015

7	אשכול: (מ-1 עד 10, 1 הנמוך ביותר)
0.695	ערך מדד:
187	דירוג: (מ-1 עד 255, 1 הנמוך ביותר)

מדד קומפקטיות 2018

2	אשכול: (מ-1 עד 10, 1 הקומפקטי ביותר)
33	דירוג: (מ-1 עד 197, 1 הקומפקטי ביותר)
-0.988	ציון תקן:

2018 אוכלוסייה במוסדות לינה

סך הכל	אחוז מאוכל' הרשות
5	
1,116	
	מוסדות לינה
	דיירי מוסדות לינה
	בתי אבות ודיור מוגן
1.98	מוסדות חינוך
-	מוסדות דת
1.95	מוסדות אשפוז כולל הוסטלים
0.04	מוסדות אחרים

שימושי קרקע 2013

אחוז	קמ"ר	
100.0	11.41	סך הכל שטח שיפוט
24.6	2.81	מגורים
1.4	0.16	חינוך והשכלה
0.4	0.05	בריאות ורווחה
0.3	0.03	שירותים ציבוריים
0.5	0.06	תרבות, פנאי, נופש וספורט
1.1	0.13	מסחר ומשרדים
-	-	תעשייה
3.1	0.35	תשתית ותחבורה
0.2	0.02	מבנים חקלאיים
-	-	גינון לנוי, פארק ציבורי
-	-	יער וחורש
15.5	1.77	מטעים
30.3	3.46	גידולי שדה
22.6	2.57	שטח פתוח אחר
8,968	(נפשות לקמ"ר)	צפיפות אוכלוסייה לשטח בנוי למגורים
25.2	(אלפים)	אוכלוסייה בסוף 2013 - סך הכל (אלפים)

2018

גדרה

נתוני ביצוע תקציב הרשות (אלפי ש"ח, אלא אם כן צוין אחרת)

הוצאות		הכנסות	
211,174	סך הכל תשלומים (תקציב רגיל ובלתי רגיל)	214,322	סך הכל תקבולים (תקציב רגיל ובלתי רגיל)
153,450	תקציב רגיל - סך הכל	151,648	תקציב רגיל - סך הכל
5,462	הוצאות לנפש (ש"ח)	5,398	הכנסות לנפש (ש"ח)
	לפי פרקי תקציב		לפי פרקי תקציב
15,463	הנהלה וכלליות	81,294	מיסים ומענקים
32,086	שירותים מקומיים	4,643	שירותים מקומיים
79,802	שירותים ממלכתיים	52,444	שירותים ממלכתיים
55,298	מזה: חינוך	37,837	מזה: חינוך
17,217	רווחה	13,522	רווחה
5,825	תרבות	1,011	תרבות
4,624	מפעלים	472	מפעלים
11	מזה: מפעל המים	65	מזה: מפעל מים
21,475	תשלומים בלתי רגילים	12,795	תקבולים בלתי רגילים
	לפי סיווג כלכלי		לפי סיווג כלכלי
49,014	עלות עבודה - סך הכל	87,850	הכנסות עצמיות - סך הכל
23,079	מזה: חינוך	3,510	מזה: חינוך
3,404	רווחה	391	רווחה
46,422	הוצאות לפעולות	51,848	ארנונה - סך הכל גבייה * למגורים
6,723	פירעון מלוות	39,996	סך הכל גבייה
576	הוצאות מימון	44,774	סך הכל חיובים נטו
2,283	העברות והוצאות חד-פעמיות (כולל כיסוי גירעון מצטבר)	89.3 %	יחס גבייה לכלל החיובים
48,432	כלליות, השתתפויות ותמיכות	38,367	גבייה השנה (קרן + ריבית)
		47,786	חיוב בשנת החשבון
		80.3 %	יחס גבייה השנה לחיוב השנה
		7,793	פטורים, שחרורים והנחות
		1,629	גביית פיגורים (קרן + ריבית)
		11,852	* לא למגורים - סך הכל גבייה
		32,101	עצמיות אחרות
		63,798	הכנסות מהממשלה - סך הכל
		33,124	מזה: משרד החינוך
		13,130	משרד הרווחה
		13,242	מענק כללי
		92	מענקים מיועדים
		2,137	מענקים מיוחדים
		-	מענקים להקטנת גירעון מצטבר
		-	מלווה לאיזון
57,724	תקציב בלתי רגיל - סך הכל	62,674	תקציב בלתי רגיל - סך הכל
53,737	מזה: עבודות שבוצעו במשך השנה	8,256	מזה: השתתפות בעלי נכסים
2,500	העברת מלוות	18,901	השתתפות משרדי ממשלה
1,487	הוצאות אחרות	2,500	מלוות
		33,017	הכנסות אחרות
			עודף/גירעון בתקציב הרגיל השנה
	-1,802		עודף/גירעון בתקציב הרגיל השנה ללא קבלת מלוות לאיזון
	-1,802		עודף/גירעון מצטבר בתקציב הרגיל לסוף שנה
	-17,848		עומס מלוות לפירעון בסוף השנה (כולל הפרשי הצמדה)
	49,928		

2018

גדרה

חיובי ארנונה* לפי סוג נכס (2017 ו-2018)

חיוב באלפי ש"ח		שטחים באלפי מ"ר		סוג הנכס
2018	2017	2018	2017	
63,480	59,167	1,509	1,423	סך הכל
47,913	45,973	1,126	1,104	מגורים
7,962	7,900	74	73	משרדים, שירותים ומסחר
20	20	-	-	תעשייה
755	306	13	5	מלאכה
1,632	1,598	2	2	בנקים וחברות ביטוח
50	49	-	-	בתי מלון
146	152	5	5	חניונים
2,561	1,154	244	138	קרקע תפוסה
4	4	-	-	קרקע תפוסה המשמשת לעריכת אירועים
-	-	-	-	קרקע תפוסה במפעל עתיר שטח
87	87	5	5	אדמה חקלאית
300	226	5	5	מבנה חקלאי
-	-	-	-	אדמת בניין
-	-	-	-	מגורים שאינם בשימוש
-	-	-	-	מערכת סולרית הממוקמת על גג נכס
-	-	-	-	מערכת סולרית שאינה ממוקמת על גג נכס
-	-	-	-	קרקע תפוסה למערכת סולרית
2,050	1,698	35	85	יתר סוגי הנכסים

* חיובי ארנונה מתייחסים לנתוני חיוב ראשוני, שאינו כולל את השינויים בסכומי המס בשל הצמדה ואת הגידול הטבעי שחל במהלך השנה כתוצאה מתוספת נכסים.

מקור הנתונים: דוח כספי שנתי מבוקר ברשויות מקומיות, נספח א.

178000

180000

638000

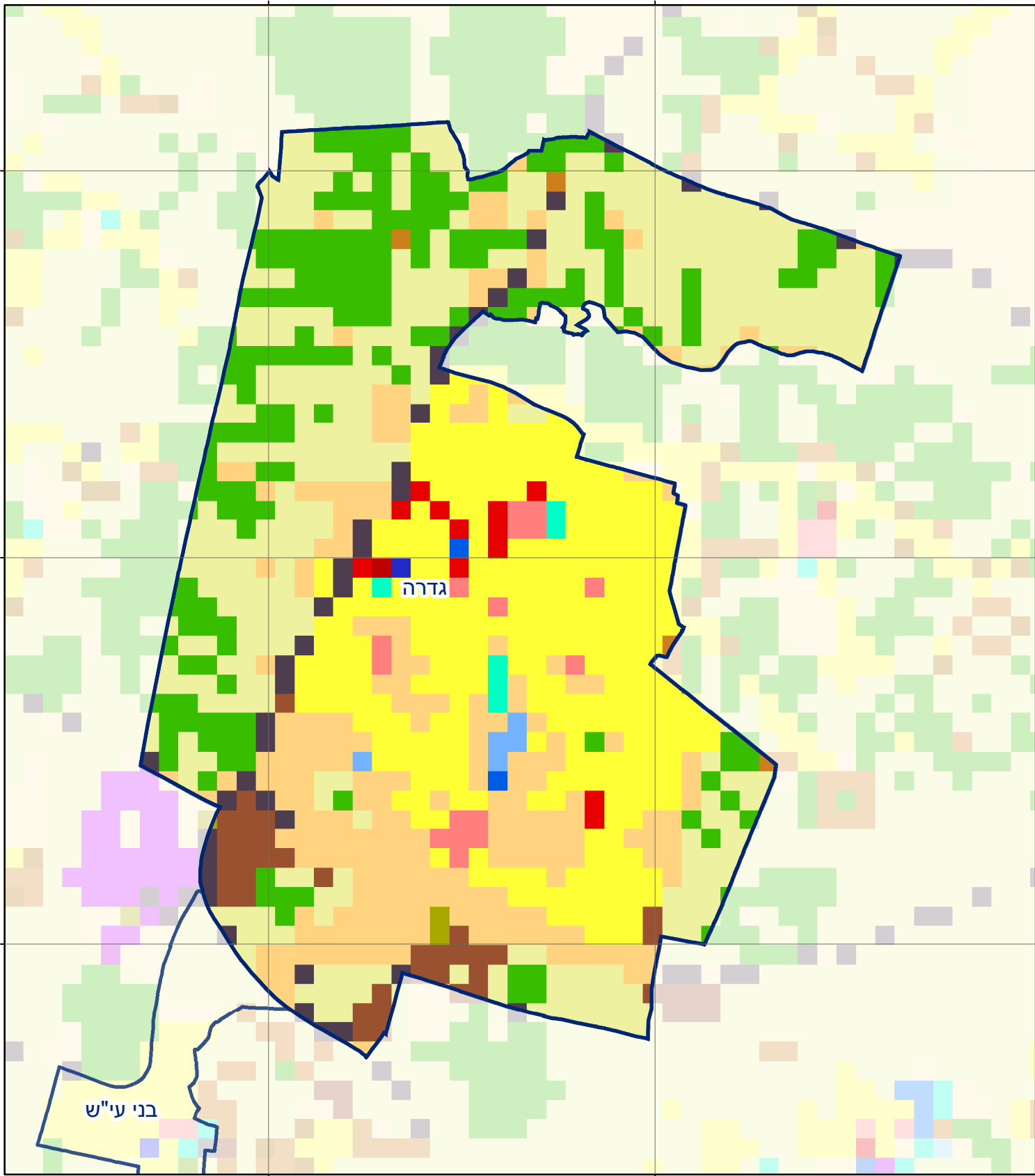
638000

636000

636000

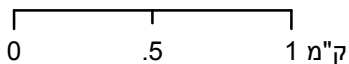
634000

634000



גדרה

סוג רשות: מועצה מקומית
 סמל יישוב: 2550



מפת התמצאות



שימושי קרקע:	
	חינוך והשכלה
	בריאות ורווחה
	שירותי דת
	חירום והצלה
	שירותי מנהל ציבורי
	בתי עלמין
	תרבות פנאי וספורט
	מלונאות ואירוח כפרי
	מסחר ומגורים במרכז עירוני
	תחבורה
	מסחר ומשרדים
	תעשייה
	מכלולי תשתית
	שירות לציבור ללא אפיון
	מגורים
	מבנים חקלאיים
	כרייה וחציבה
	גופי מים
	גינות לנוי פארק ציבורי
	יער וחורש
	מטעים
	גידולי שדה
	שיחים בתה ועשבוני
	קרקע וסלע