

2018

אשדוד

כללי

מספרים מוחלטים	קבוצת אוכלוסייה ודת	אחוזים
224,629	סך הכל	100.0
	יהודים ואחרים	99.9
	יהודים	89.7

סמל: 0070 מחוז: הדרום
 מעמד מוניציפלי: עירייה
 שנת קבלת מעמד מוניציפלי: 1968
 מספר חברי מועצה: 29
 סמל ושם ועדת תכנון ובנייה: 603 אשדוד
 מרחק מגבול מחוז תל אביב (2015) (ק"מ): 28.3
 מרחב ימי, רשויות הגובלות בחוף הים: 1

דמוגרפיה

אחוז גידול האוכלוסייה (לעומת שנה קודמת) 0.8

לידות חי 4,674

פטירות 1,393

ריבוי טבעי - סך הכל 3,281

שיעור ל-1,000 תושבים 14.7

פטירות תינוקות (ממוצע 2014-2018) 10.4

שיעור ל-1,000 לידות חי 2014-2018 2.3

הגירה בתוך הרשות 13,293

מאזן הגירה פנימית -2,826

מאזן הגירה - סך הכל -1,508

עולים בהשקעות ראשונה 1,362

גיל (אחוזים): 17-0 24.7

44-18 34.8

64-45 25.3

+65 15.3

אחוז עולי 1990+ מסך האוכלוסייה 29.1

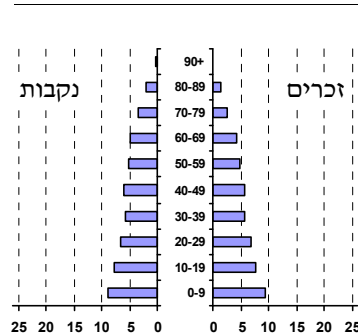
אוכלוסייה בסוף 2018 (אלפים) 224.6

זכרים 109.6

נקבות 115.0

יחס תלות (ל-1,000 תושבים בלתי תלויים) 943

התפלגות אוכלוסייה, לפי גיל ומין (אחוזים)



הגירה פנימית, לפי מין וגיל

גיל	מין				סך הכל	נכנסים	יוצאים
	נקבות	זכרים	סך הכל	עד 14			
+65	289	1,854	3,427	762	1,573	1,854	3,427
64-30	330	3,364	6,253	1,652	2,889	3,364	6,253
29-15							
עד 14							

שכר ורווחה

מקבלי קצבאות בגין ילדים (סוף שנה)

מספר ילדים במשפחה	סך הכל		
	2-1	4-3	+5
משפחות ילדים	19,433	8,536	3,024
	75,814	28,254	18,741

נתוני 2017

שכר חודשי ממוצע של שכיר במשך השנה

ש"ח	סך הכל	% שינוי ריאלי לעומת שנה קודמת
8,564	סך הכל	5.9
10,597	גברים	5.3
6,641	נשים	6.8

מספר השכירים 101,717

אחוז השכירים המשתכרים עד שכר מינימום 39.1

מדד אי-השוויון - שכירים (מדד גיני, 0 שוויון מלא) 0.4290

מספר העצמאים 5,667

הכנסה חודשית ממוצעת של עצמאי במשך השנה (ש"ח) 9,718

אחוז שינוי ריאלי לעומת שנה קודמת 4.3

אחוז העצמאים המשתכרים עד מחצית השכר הממוצע 43.1

מקבלי:

דמי אבטלה - סך הכל (ממוצע חודשי) 2,314

מזה: גברים 958

הכשרה מקצועית 14

גיל ממוצע (לא כולל חיילים) 41

דמי אבטלה ממוצעים ליום (ש"ח) 133

קצבאות זקנה ושאיירים (סוף שנה) 31,371

מזה: אחוז מקבלי השלמת הכנסה 34.4

גמלת הבטחת הכנסה (נפשות, במשך השנה) 6,109

גמלאות (סוף שנה): סיעוד 7,063

נכות כללית 6,024

ניידות 795

נכות מעבודה ותלויים 1,172

מבוטחים בקופות חולים

באחוזים: כללית 32.4

מכבי 29.5

מאוחדת 20.8

לאומית 17.3

2018

אשדוד

מים

18,192 תקבולים (אלפי מ"ק)		
817 פחת (אלפי מ"ק)		
4.5 אחוז הפחת מסך כל תקבולי המים		
צריכה, לפי ייעוד		
אחוז מסך הכל	אלפי מ"ק	
100.0	17,376	סך הכל
100.0	17,375	ביתית (וכל צריכה אחרת)
0.0	1	חקלאית
צריכה ביתית (וכל צריכה אחרת), לפי ייעוד		
מ"ק לנפש	אחוז	אלפי מ"ק
77.3	100.0	17,375 סך הכל
50.3	65.0	11,288 מזה: למגורים
2.7	3.5	613 למוסדות הרשות
6.8	8.8	1,529 לגינון ציבורי
5.4	7.0	1,209 למסחר ומלאכה
1.3	1.7	290 לבנייה

תחבורה

63,791 כלי רכב מנועיים - סך הכל
56,144 מזה: כלי רכב פרטיים
6.7 גיל ממוצע של כלי רכב פרטי (שנים)
273 תאונות דרכים עם נפגעים (ת"ד) - סך הכל
4 קטלניות
20 קשות
249 קלות
1.2 שיעור ל-1,000 תושבים
4.4 שיעור ל-1,000 כלי רכב
4 הרוגים

פסולת

פסולת מוצקה ביתית, מסחרית וגזם	
1.6 (ק"ג לנפש ליום)	
8.8 אחוז מחזור	

בנייה ודיור

גמר בנייה	התחלת בנייה	
232.5	188.9	שטח - סך הכל (אלפי מ"ר)
219.4	125.7	מזה: למגורים (אלפי מ"ר)
1,019	642	מספר דירות
67,230		מספר דירות למגורים לפי מרשם מבנים ודירות

שטח וצפיפות

63.92 שטח (קמ"ר)
4,835.5 צפיפות לקמ"ר

חינוך

ילדים בגנים של משרד החינוך תשע"ח 2017/18				
גיל 6	גיל 5	גיל 4	גיל 3	סך הכל
648	4,106	4,280	4,016	13,050
תשע"ח* 2017/18				
ממוצע תלמידים לכיתה	תלמידים	כיתות	בתי ספר	
26	42,239	1,617	132	סך הכל
26	24,703	954	87	יסודי
26	17,536	663	74	על-יסודי
30	6,039	202	20	חטיבת ביניים
25	11,497	461	54	תיכון
זכאים לתעודת בגרות מבין תלמידי כיתות יב (אחוזים):				
סך הכל 57.4				
עמדו בדרישות הסף של האוניברסיטאות 48.1				

* החל משנת הלימודים תשע"ח, הנתונים לא כוללים חינוך מיוחד.

השכלה גבוהה

2019	אחוז
13.9	בעלי תארים מישראל מכלל בני 35-55
37.0	מסיימי יב שהחלו לימודים גבוהים בתוך 8 שנים מסיום התיכון
10.7	סטודנטים מכלל בני 20-25
2.1	סטודנטים מכלל האוכלוסייה

בריאות

4.89	2018-2014	שיעור פטירות מתוקנן ל-1,000 תושבים
82.3	2018-2014	תוחלת חיים - סך הכל
3.38		שיעור פרייון כולל ל-1,000 תושבים
16,056.3	2016-2014	מספר מקרי סוכרת ממוצע לשנה
60.5	2016-2014	שיעור מקרי סוכרת מתוקנן ל-1,000 תושבים
		בעלי עודף משקל/השמנת יתר (אחוזים)
21.2	2017/18	כיתה א
31.5	2017/18	כיתה ז
433.0	2015-2011	מספר מקרי סרטן ממוצע לשנה, גברים
379.39	2015-2011	שיעור מקרי סרטן מכל הסוגים מתוקנן ל-100,000 תושבים, גברים
444.0	2015-2011	מספר מקרי סרטן ממוצע לשנה, נשים
327.08	2015-2011	שיעור מקרי סרטן מכל הסוגים מתוקנן ל-100,000 תושבים, נשים

תשתיות ושירותים עירוניים

גמר	התחלה	
		סלילת כבישים חדשים, הרחבה ושיקום של כבישים
3.0	3.0	אורך (ק"מ)
75.9	75.9	שטח (אלפי מ"ר)
10.8	3.5	הנחת צינורות: מים (ק"מ)
5.5	1.7	ביוב (ק"מ)
-	-	תיעול (ק"מ)

אשדוד

2018

מדד חברתי-כלכלי 2015

אשכול: (מ-1 עד 10, 1 הנמוך ביותר)	5
ערך מדד:	-0.140
דירוג: (מ-1 עד 255, 1 הנמוך ביותר)	113

מדד פריפריאליות 2015

אשכול: (מ-1 עד 10, 1 הפריפריאלי ביותר)	7
ערך מדד:	1.255
דירוג: (מ-1 עד 255, 1 הפריפריאלי ביותר)	213
דירוג לפי מרכיבי המדד:	
מדד נגישות פוטנציאלית:	215
(מ-1 עד 255, 1 הנגישות הנמוכה ביותר)	
קרבה לגבול מחוז תל אביב:	189
(מ-1 עד 255, 1 המרוחק ביותר)	

מדד קומפקטיות 2018

אשכול: (מ-1 עד 10, 1 הקומפקטי ביותר)	8
דירוג: (מ-1 עד 197, 1 הקומפקטי ביותר)	176
ציון תקן:	1.253

שימושי קרקע 2013

קמ"ר	אחוז	
46.13	100.0	סך הכל שטח שיפוט
9.43	20.4	מגורים
1.30	2.8	חינוך והשכלה
0.04	0.1	בריאות ורווחה
0.29	0.6	שירותים ציבוריים
0.31	0.7	תרבות, פנאי, נופש וספורט
1.75	3.8	מסחר ומשרדים
2.39	5.2	תעשייה
2.35	5.1	תשתית ותחבורה
0.01	-	מבנים חקלאיים
0.55	1.2	גינון לנוי, פארק ציבורי
0.62	1.3	יער וחורש
1.33	2.9	מטעים
1.56	3.4	גידולי שדה
24.20	52.5	שטח פתוח אחר

סקר כוח אדם

סך הכל בני 15 ומעלה (אלפים)	164.0
התעודה הגבוהה ביותר (אחוזים)	
ללא תעודה, תעודת סיום בי"ס יסודי או חט"ב	14.5
תעודת סיום בי"ס תיכון	18.7
תעודת בגרות	20.8
תעודת סיום מוסד על תיכון	16.7
תעודה אקדמית	25.0
תכונות כוח עבודה	
אחוז המשתתפים בכוח העבודה	65.2
שיעור תעסוקה	61.8
אחוז בלתי מועסקים	5.2
אחוז מועסקים מחוץ ליישוב המגורים	44.0
סך כל משקי הבית (אלפים)	69.3
ממוצע נפשות למשק בית	3.2
בעלות על דירה (אחוז מתוך משקי הבית)	
בבעלות	68.4
בשכירות	28.4

צפיפות אוכלוסייה לשטח בנוי למגורים (נפשות לקמ"ר)	22,959
אוכלוסייה בסוף 2013 - סך הכל (אלפים)	216.5

מורשעים בדין

2017	סך הכל
880	שיעור ל-1,000 בני 19 ומעלה
5.9	סוגי עבירות
אחוז	
32.4	כלפי הסדר הציבורי
16.5	כלפי חיי אדם וגופו
14.5	מוסר
16.8	רכוש
3.9	מרמה וכלכליות
13.9	רישוי
(2.0)	אחר

אוכלוסייה במוסדות לינה

2018	סך הכל
אחוז מאוכל' הרשות	40
מוסדות לינה	3,635
דיירי מוסדות לינה	
0.37	בתי אבות ודוור מוגן
0.07	מוסדות חינוך
0.59	מוסדות דת
0.49	מוסדות אשפוז כולל הוסטלים
0.10	מוסדות אחרים

2018

אשדוד

נתוני ביצוע תקציב הרשות (אלפי ש"ח, אלא אם כן צוין אחרת)

הוצאות		הכנסות	
1,911,333	סך הכל תשלומים (תקציב רגיל ובלתי רגיל)	1,904,569	סך הכל תקבולים (תקציב רגיל ובלתי רגיל)
1,638,161	<u>תקציב רגיל - סך הכל</u>	1,638,863	<u>תקציב רגיל - סך הכל</u>
7,293	הוצאות לנפש (ש"ח)	7,296	הכנסות לנפש (ש"ח)
	לפי פרקי תקציב		לפי פרקי תקציב
173,389	הנהלה וכלליות	887,400	מיסים ומענקים
304,817	שירותים מקומיים	39,213	שירותים מקומיים
973,174	שירותים ממלכתיים	587,115	שירותים ממלכתיים
556,901	מזה: חינוך	381,696	מזה: חינוך
267,332	רווחה	194,291	רווחה
112,954	תרבות	7,116	תרבות
6,540	מפעלים	5,483	מפעלים
-	מזה: מפעל המים	241	מזה: מפעל מים
180,241	תשלומים בלתי רגילים	119,652	תקבולים בלתי רגילים
	לפי סיווג כלכלי		לפי סיווג כלכלי
564,589	עלות עבודה - סך הכל	1,090,570	הכנסות עצמיות - סך הכל
286,418	מזה: חינוך	29,685	מזה: חינוך
43,779	רווחה	8,768	רווחה
		752,178	ארנונה - סך הכל גבייה
486,956	הוצאות לפעולות		* למגורים
		258,602	סך הכל גבייה
77,868	פירעון מלוות	280,564	סך הכל חיובים נטו
		92.2 %	יחס גבייה לכלל החיובים
7,042	הוצאות מימון	251,693	גבייה השנה (קרן + ריבית)
		341,568	חיוב בשנת החשבון
	העברות והוצאות חד-פעמיות (כולל כיסוי גירעון מצטבר)	73.7 %	יחס גבייה השנה לחיוב השנה
4,961		81,617	פטורים, שחרורים והנחות
		6,909	גביית פיגורים (קרן + ריבית)
496,745	כלליות, השתתפויות ותמיכות	493,576	* לא למגורים - סך הכל גבייה
		299,939	עצמיות אחרות
		548,293	הכנסות מהממשלה - סך הכל
		344,441	מזה: משרד החינוך
		178,408	משרד הרווחה
		-	מענק כללי
		-	מענקים מיועדים
		4,173	מענקים מיוחדים
		-	מענקים להקטנת גירעון מצטבר
		-	מלווה לאיזון
273,172	<u>תקציב בלתי רגיל - סך הכל</u>	265,706	<u>תקציב בלתי רגיל - סך הכל</u>
177,453	מזה: עבודות שבוצעו במשך השנה	1,797	מזה: השתתפות בעלי נכסים
-	העברת מלוות	92,342	השתתפות משרדי ממשלה
95,719	הוצאות אחרות	100,000	מלוות
		71,567	הכנסות אחרות
			עודף/גירעון בתקציב הרגיל השנה
		702	עודף/גירעון בתקציב הרגיל השנה ללא קבלת מלוות לאיזון
		37,114	עודף/גירעון מצטבר בתקציב הרגיל לסוף שנה
		444,773	עומס מלוות לפירעון בסוף השנה (כולל הפרשי הצמדה)

2018

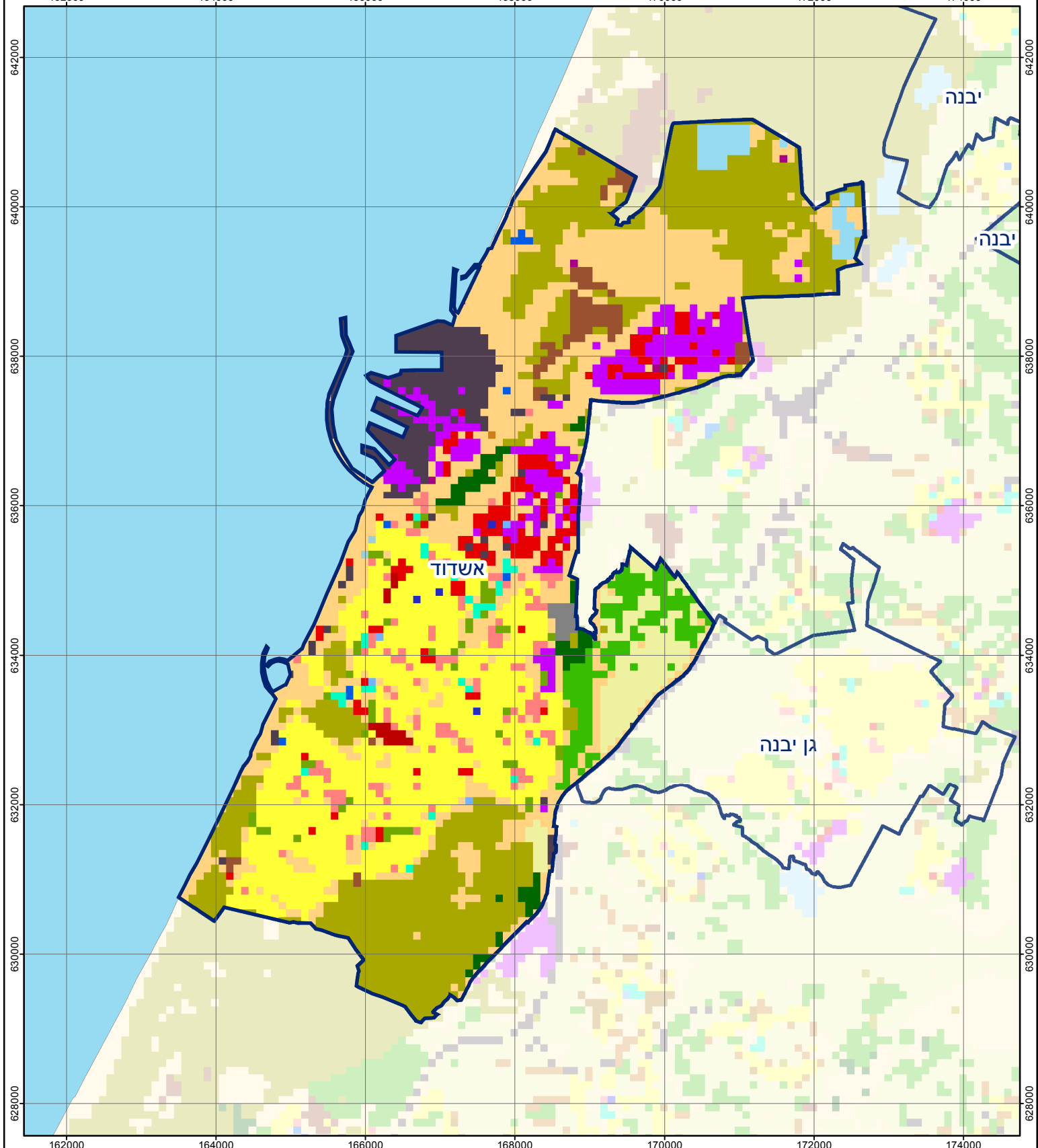
אשדוד

חיובי ארנונה* לפי סוג נכס (2017 ו-2018)

חיוב באלפי ש"ח		שטחים באלפי מ"ר		סוג הנכס
2018	2017	2018	2017	
848,427	808,832	21,512	20,864	סך הכל
334,172	320,590	7,720	7,581	מגורים
255,237	244,454	1,688	1,602	משרדים, שירותים ומסחר
59,600	57,674	525	512	תעשייה
53,537	49,925	721	696	מלאכה
13,569	13,673	11	12	בנקים וחברות ביטוח
2,977	2,760	41	40	בתי מלון
9,489	7,682	466	449	חניונים
96,725	91,684	4,350	4,222	קרקע תפוסה
-	-	-	-	קרקע תפוסה המשמשת לעריכת אירועים
21,705	19,942	3,171	2,976	קרקע תפוסה במפעל עתיר שטח
179	175	2,790	2,768	אדמה חקלאית
1,236	273	27	6	מבנה חקלאי
-	-	-	-	אדמת בניין
-	-	-	-	מגורים שאינם בשימוש
1	-	2	-	מערכת סולרית הממוקמת על גג נכס
-	-	-	-	מערכת סולרית שאינה ממוקמת על גג נכס
-	-	-	-	קרקע תפוסה למערכת סולרית
-	-	-	-	יתר סוגי הנכסים

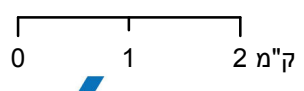
* חיובי ארנונה מתייחסים לנתוני חיוב ראשוני, שאינו כולל את השינויים בסכומי המס בשל הצמדה ואת הגידול הטבעי שחל במהלך השנה כתוצאה מתוספת נכסים.

מקור הנתונים: דוח כספי שנתי מבוקר ברשויות מקומיות, נספח א.

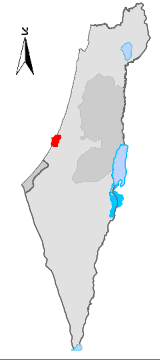


אשדוד

סוג רשות: עירייה
 70 סמל יישוב:



מפת התמצאות



שימושי קרקע:	
כרייה וחציבה	מסחר ומגורים במרכז עירוני
גופי מים	תחבורה
גינון לנוי פארק ציבורי	מסחר ומשרדים
יער וחורש	תעשייה
מטעים	מכלולי תשתית
גידולי שדה	שירות לציבור ללא אפיון
שיחים בתה ועשבוני	מגורים
קרקע וסלע	מבנים חקלאיים
חינוך והשכלה	בריאות ורווחה
שירותי דת	חירום והצלה
שירותי מנהל ציבורי	בתי עלמין
תרבות פנאי וספורט	מלונאות ואירוח כפרי