

2018

ג'ולס

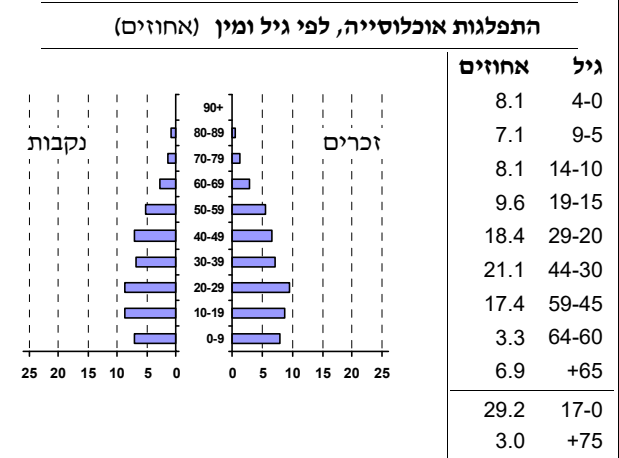
כללי

מספרים מוחלטים	מספרים אחוזים	קבוצת אוכלוסייה ודת
6,375	100.0	סך הכל
		ערבים
	0.4	מוסלמים
	..	נוצרים
	99.6	דרוזים
1.6	100	אחוז גידול האוכלוסייה (לעומת שנה קודמת)
		לידות חי
19		פטירות
81		ריבוי טבעי - סך הכל
12.8		שיעור ל-1,000 תושבים
0.2		פטירות תינוקות (ממוצע 2014-2018)
..		שיעור ל-1,000 לידות חי 2014-2018
13		הגירה בתוך הרשות
8		מאזן הגירה פנימית
8		מאזן הגירה - סך הכל

סמל: 0485 מחוז: הצפון
 מעמד מוניציפלי: מועצה מקומית
 שנת קבלת מעמד מוניציפלי: 1967
 מספר חברי מועצה: 9
 סמל ושם ועדת תכנון ובנייה: 252 הגליל המרכזי
 מרחק מגבול מחוז תל אביב (2015) (ק"מ): 106.0
 מרחב ימי, רשויות הגובלות בחוף הים: 0

דמוגרפיה

אוכלוסייה בסוף 2018 - סך הכל (אלפים) 6.4
 זכרים 3.2
 נקבות 3.1
 יחס תלות (ל-1,000 תושבים בלתי תלויים) 659



הגירה פנימית, לפי מין וגיל

גיל				מין		סך הכל	
+65	64-30	29-15	עד 14	נקבות	זכרים		
-	12	21	12	32	13	45	נכנסים
-	12	21	4	30	7	37	יוצאים

שכר ורווחה

מקבלי קצבאות בגין ילדים (סוף שנה)				מקבלי:	
מספר ילדים במשפחה				דמי אבטלה - סך הכל (ממוצע חודשי)	
+5	4-3	2-1	סך הכל	59	מזה: גברים
..	236	647	886	-	הכשרה מקצועית
17	742	987	1,746	37	גיל ממוצע (לא כולל חיילים)
נתוני 2017				דמי אבטלה ממוצעים ליום (ש"ח) 99	
שכר חודשי ממוצע של שכיר במשך השנה				קצבאות זקנה ושאימים (סוף שנה) 422	
% שינוי ריאלי לעומת שנה קודמת		ש"ח		מזה: אחוז מקבלי השלמת הכנסה 12.1	
10.7		8,043	סך הכל	גמלת הבטחת הכנסה (נפשות, במשך השנה) 164	
9.7		10,681	גברים	גמלאות (סוף שנה): סיעוד 76	
8.4		4,436	נשים	נכות כללית 226	
מספר השכירים				ניידות 32	
2,975		אחוז השכירים המשתכרים עד שכר מינימום 44.6		נכות מעבודה ותלויים 23	
0.4096		מדד אי-השוויון - שכירים (מדד גייני, 0 שוויון מלא)		מבוטחים בקופות חולים	
136		מספר העצמאים		באחוזים: כללית 73.5	
5,963		הכנסה חודשית ממוצעת של עצמאי במשך השנה (ש"ח)		מכבי 0.5	
12.5		אחוז שינוי ריאלי לעומת שנה קודמת		מאוחדת 5.3	
64.7		אחוז העצמאים המשתכרים עד מחצית השכר הממוצע		לאומית 20.7	

ג'ולס

2018

חינוך

ילדים בגנים של משרד החינוך תשע"ח 2017/18				
סך הכל	גיל 3	גיל 4	גיל 5	גיל 6
258	102	63	91	..

תשע"ח* 2017/18	בתי ספר	כיתות	תלמידים	ממוצע תלמידים לכיתה
סך הכל	3	47	1,212	26
יסודי	..	24	588	25
על-יסודי	..	23	624	27
חטיבת ביניים	..	11	315	29
תיכון	..	12	309	26
זכאים לתעודות בגרות מבין תלמידי כיתות יב (אחוזים):				
סך הכל	70.9			
עמדו בדרישות הסף של האוניברסיטאות	60.9			

*החל משנת הלימודים תשע"ח, הנתונים לא כוללים חינוך מיוחד.

מים

589	תקבולים (אלפי מ"ק)	
123	פחת (אלפי מ"ק)	
20.8	אחוז הפחת מסך כל תקבולי המים צריכה, לפי ייעוד	
אחוז מסך הכל	אלפי מ"ק	
100.0	466	סך הכל
99.5	464	ביתית (וכל צריכה אחרת)
0.5	2	חקלאית
צריכה ביתית (וכל צריכה אחרת), לפי ייעוד		
מ"ק לנפש	אחוז	אלפי מ"ק
72.8	100.0	464
57.5	79.0	366
1.9	2.6	12
-	-	-
7.1	9.8	45
2.1	2.9	14

תחבורה

2,834	כלי רכב מנועיים - סך הכל
2,427	מזה: כלי רכב פרטיים
7.8	גיל ממוצע של כלי רכב פרטי (שנים)
2	תאונות דרכים עם נפגעים (ת"ד) - סך הכל
-	קטלניות
-	קשות
2	קלות
0.3	שיעור ל-1,000 תושבים
0.7	שיעור ל-1,000 כלי רכב
-	הרוגים

פסולת

	פסולת מוצקה ביתית, מסחרית וגזם
1.5	(ק"ג לנפש ליום)
15.9	אחוז מחזור

בנייה ודיוור

גמר בנייה	התחלת בנייה	
12.8	8.1	שטח - סך הכל (אלפי מ"ר)
10.4	7.6	מזה: למגורים (אלפי מ"ר)
55	38	מספר דירות
1,687		מספר דירות למגורים לפי מרשם מבנים ודירות

שטח וצפיפות

4.00	שטח (קמ"ר)
1,583.3	צפיפות לקמ"ר

השכלה גבוהה

2019	אחוז
בעלי תארים מישראל מכלל בני 35-55	17.1
מסיימי יב שהחלו לימודים גבוהים בתוך 8 שנים מסיום התיכון	..
סטודנטים מכלל בני 20-25	16.8
סטודנטים מתוך כלל האוכלוסייה	3.8

בריאות

4.80	2018-2014	שיעור פטירות מתוקנן ל-1,000 תושבים
..		שיעור פריון כולל ל-1,000 תושבים
..	2016-2014	מספר מקרי סוכרת ממוצע לשנה
..	2016-2014	שיעור מקרי סוכרת מתוקנן ל-1,000 תושבים
..		בעלי עודף משקל/השמנת יתר (אחוזים)
..	2017/18	כיתה א
..	2017/18	כיתה ז
..	2015-2011	מספר מקרי סרטן ממוצע לשנה, גברים
..	2015-2011	שיעור מקרי סרטן מכל הסוגים מתוקנן ל-100,000 תושבים, גברים
..	2015-2011	מספר מקרי סרטן ממוצע לשנה, נשים
..	2015-2011	שיעור מקרי סרטן מכל הסוגים מתוקנן ל-100,000 תושבים, נשים

תשתיות ושירותים עירוניים

גמר	התחלה	
-	0.6	סלילת כבישים חדשים, הרחבה ושיקום של כבישים
-	4.8	אורך (ק"מ)
-	-	שטח (אלפי מ"ר)
-	-	הנחת צינורות: מים (ק"מ)
-	-	ביוב (ק"מ)
-	0.1	תיעול (ק"מ)

2018

ג'ולס

מדד פריפריאליות 2015

4	אשכול: (מ-1 עד 10, 1 הפריפריאלי ביותר)
-0.289	ערך מדד:
88	דירוג: (מ-1 עד 255, 1 הפריפריאלי ביותר)
	דירוג לפי מרכיבי המדד:
102	מדד נגישות פוטנציאלית: (מ-1 עד 255, 1 הנגישות הנמוכה ביותר)
63	קרבה לגבול מחוז תל אביב: (מ-1 עד 255, 1 המרוחק ביותר)

מדד חברתי-כלכלי 2015

4	אשכול: (מ-1 עד 10, 1 הנמוך ביותר)
-0.378	ערך מדד:
97	דירוג: (מ-1 עד 255, 1 הנמוך ביותר)

מדד קומפקטיות 2018

4	אשכול: (מ-1 עד 10, 1 הקומפקטי ביותר)
81	דירוג: (מ-1 עד 197, 1 הקומפקטי ביותר)
-0.381	ציון תקן:

2018

אוכלוסייה במוסדות לינה

סך הכל	אחוז מאוכל' הרשות
..	מוסדות לינה
..	דיירי מוסדות לינה
..	בתי אבות ודיור מוגן
..	מוסדות חינוך
..	מוסדות דת
..	מוסדות אשפוז כולל הוסטלים
..	מוסדות אחרים

שימושי קרקע 2013

אחוז	קמ"ר	
100.0	4.31	סך הכל שטח שיפוט
31.1	1.34	מגורים
-	-	חינוך והשכלה
-	-	בריאות ורווחה
0.7	0.03	שירותים ציבוריים
0.5	0.02	תרבות, פנאי, נופש וספורט
-	-	מסחר ומשרדים
2.8	0.12	תעשייה
0.5	0.02	תשתית ותחבורה
-	-	מבנים חקלאיים
-	-	גינון לנוי, פארק ציבורי
0.5	0.02	יער וחורש
34.1	1.47	מטעים
-	-	גידולי שדה
29.8	1.29	שטח פתוח אחר
4,478	(נפשות לקמ"ר)	צפיפות אוכלוסייה לשטח בנוי למגורים
6.0	(אלפים)	אוכלוסייה בסוף 2013 - סך הכל (אלפים)

2018

ג'ולס

נתוני ביצוע תקציב הרשות (אלפי ש"ח, אלא אם כן צוין אחרת)

הוצאות		הכנסות	
60,847	סך הכל תשלומים (תקציב רגיל ובלתי רגיל)	63,624	סך הכל תקבולים (תקציב רגיל ובלתי רגיל)
47,982	<u>תקציב רגיל - סך הכל</u>	48,012	<u>תקציב רגיל - סך הכל</u>
7,527	הוצאות לנפש (ש"ח)	7,531	הכנסות לנפש (ש"ח)
	לפי פרקי תקציב		לפי פרקי תקציב
6,536	הנהלה וכלליות	19,693	מיסים ומענקים
4,462	שירותים מקומיים	1,331	שירותים מקומיים
21,881	שירותים ממלכתיים	17,986	שירותים ממלכתיים
15,871	מזה: חינוך	13,744	מזה: חינוך
4,807	רווחה	3,675	רווחה
1,058	תרבות	567	תרבות
-	מפעלים	12	מפעלים
-	מזה: מפעל המים	11	מזה: מפעל מים
15,103	תשלומים בלתי רגילים	8,990	תקבולים בלתי רגילים
	לפי סיווג כלכלי		לפי סיווג כלכלי
17,882	עלות עבודה - סך הכל	11,350	הכנסות עצמיות - סך הכל
9,719	מזה: חינוך	6	מזה: חינוך
1,172	רווחה	-	רווחה
		7,369	ארנונה - סך הכל גבייה
9,235	הוצאות לפעולות		* למגורים
1,606	פירעון מלוות	5,158	סך הכל גבייה
295	הוצאות מימון	8,396	סך הכל חיובים נטו
		61.4 %	יחס גבייה לכלל החיובים
		4,407	גבייה השנה (קרן + ריבית)
		7,543	חיוב בשנת החשבון
9,527	העברות והוצאות חד-פעמיות (כולל כיסוי גירעון מצטבר)	58.4 %	יחס גבייה השנה לחיוב השנה
		2,020	פטורים, שחרורים והנחות
		751	גביית פיגורים (קרן + ריבית)
9,437	כלליות, השתתפויות ותמיכות	2,211	* לא למגורים - סך הכל גבייה
		3,975	עצמיות אחרות
		36,662	הכנסות מהממשלה - סך הכל
		14,014	מזה: משרד החינוך
		3,675	משרד הרווחה
		10,033	מענק כללי
		-	מענקים מיועדים
		202	מענקים מיוחדים
		7,467	מענקים להקטנת גירעון מצטבר
		-	מלווה לאיזון
12,865	<u>תקציב בלתי רגיל - סך הכל</u>	15,612	<u>תקציב בלתי רגיל - סך הכל</u>
5,620	מזה: עבודות שבוצעו במשך השנה	-	מזה: השתתפות בעלי נכסים
5,000	העברת מלוות	8,291	השתתפות משרדי ממשלה
2,245	הוצאות אחרות	5,000	מלוות
		2,321	הכנסות אחרות
			עודף/גירעון בתקציב הרגיל השנה
		30	עודף/גירעון בתקציב הרגיל השנה ללא קבלת מלוות לאיזון
		-1,245	עודף/גירעון מצטבר בתקציב הרגיל לסוף שנה
		9,376	עומס מלוות לפירעון בסוף השנה (כולל הפרשי הצמדה)

2018

ג'ולס

חיובי ארנונה* לפי סוג נכס (2017 ו-2018)

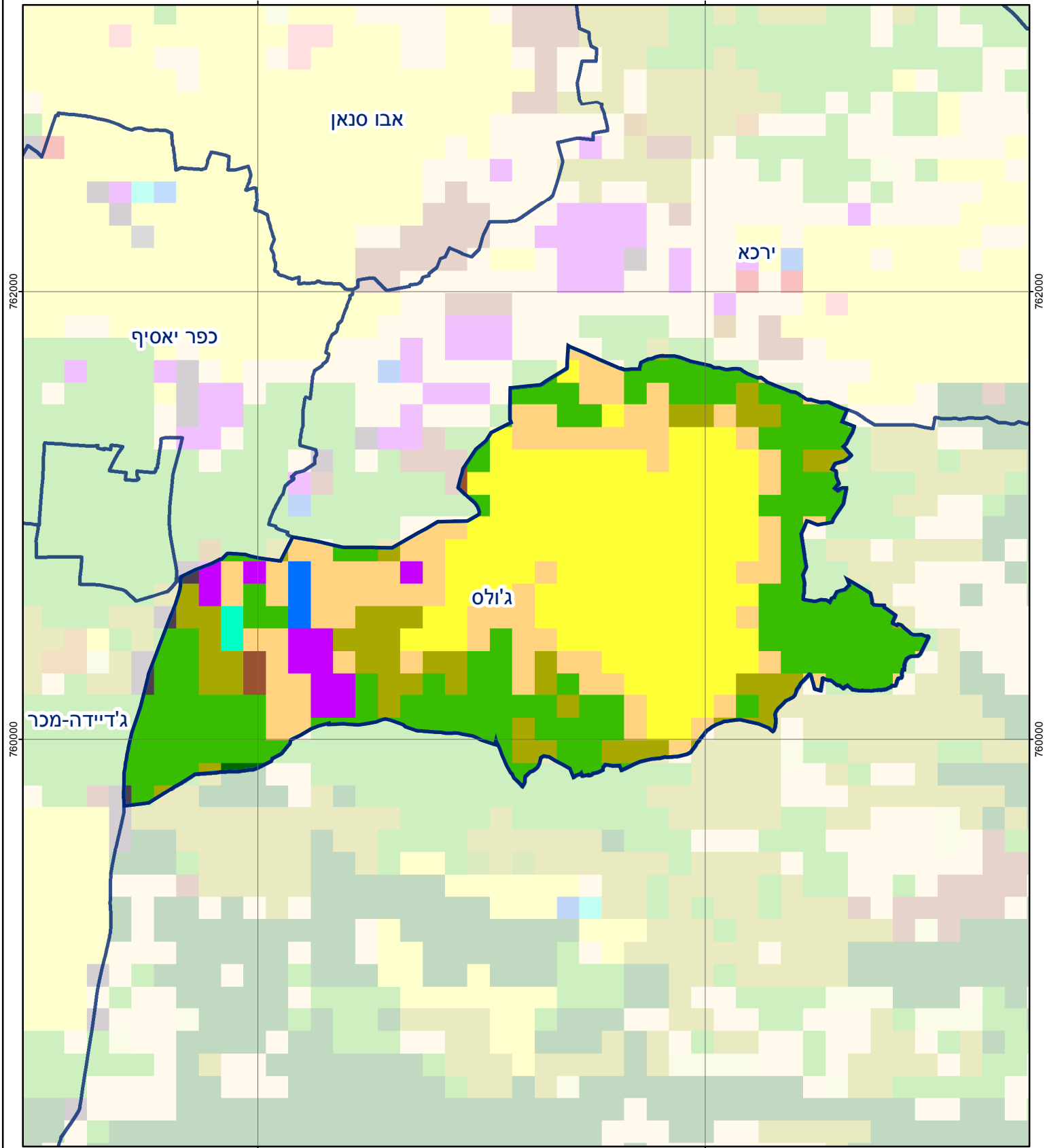
חיוב באלפי ש"ח		שטחים באלפי מ"ר		סוג הנכס
2018	2017	2018	2017	
10,965	9,863	345	330	סך הכל
7,856	7,181	223	210	מגורים
960	916	13	14	משרדים, שירותים ומסחר
991	926	30	29	תעשייה
378	346	8	8	מלאכה
95	93	-	-	בנקים וחברות ביטוח
-	-	-	-	בתי מלון
-	-	-	-	חניונים
594	311	60	32	קרקע תפוסה
7	7	-	-	קרקע תפוסה המשמשת לעריכת אירועים
-	-	-	-	קרקע תפוסה במפעל עתיר שטח
-	-	-	-	אדמה חקלאית
-	-	-	-	מבנה חקלאי
-	-	-	-	אדמת בניין
-	-	9	37	מגורים שאינם בשימוש
-	-	-	-	מערכת סולרית הממוקמת על גג נכס
-	-	-	-	מערכת סולרית שאינה ממוקמת על גג נכס
-	-	-	-	קרקע תפוסה למערכת סולרית
83	83	2	2	יתר סוגי הנכסים

* חיובי ארנונה מתייחסים לנתוני חיוב ראשוני, שאינו כולל את השינויים בסכומי המס בשל הצמדה ואת הגידול הטבעי שחל במהלך השנה כתוצאה מתוספת נכסים.

מקור הנתונים: דוח כספי שנתי מבוקר ברשויות מקומיות, נספח א.

216000

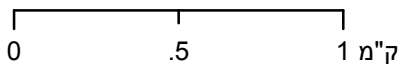
218000



ג'וליס

סוג רשות: מועצה מקומית

סמל יישוב: 485



מפת התמצאות



שימושי קרקע:	
	חינוך והשכלה
	בריאות ורווחה
	שירותי דת
	חירום והצלה
	שירותי מנהל ציבורי
	בתי עלמין
	תרבות פנאי וספורט
	מלונאות ואירוח כפרי
	מסחר ומגורים במרכז עירוני
	תחבורה
	מסחר ומשרדים
	תעשייה
	מכלולי תשתית
	שירות לציבור ללא אפיון
	מגורים
	מבנים חקלאיים
	כרייה וחציבה
	גופי מים
	גינות לנוי פארק ציבורי
	יער וחורש
	מטעים
	גידולי שדה
	שיחים בתה ועשבוני
	קרקע וסלע