

2018

ג'לג'וליה

כללי

מספרים מוחלטים	קבוצת אוכלוסייה ודת
9,983	סך הכל
100.0	ערבים
100.0	מוסלמים

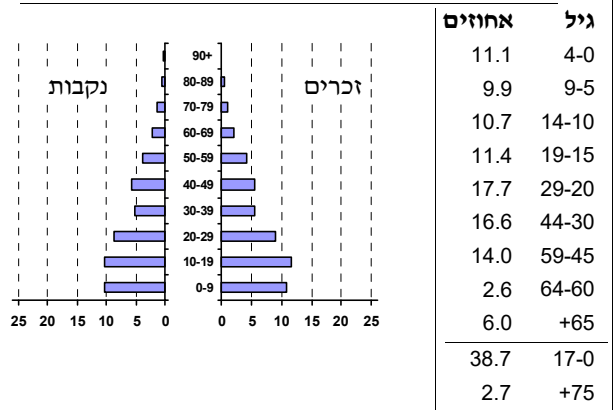
סמל: 0627 מחוז: המרכז  
 מעמד מוניציפלי: מועצה מקומית  
 שנת קבלת מעמד מוניציפלי: 1957  
 מספר חברי מועצה: 11  
 סמל ושם ועדת תכנון ובנייה: 451 קסם  
 מרחק מגבול מחוז תל אביב (2015) (ק"מ): 11.5  
 מרחב ימי, רשויות הגובלות בחוף הים: 0

דמוגרפיה

1.5	אחוז גידול האוכלוסייה (לעומת שנה קודמת)
224	לידות חי
30	פטירות
194	ריבוי טבעי - סך הכל
19.6	שיעור ל-1,000 תושבים
1.4	פטירות תינוקות (ממוצע 2014-2018)
(6.2)	שיעור ל-1,000 לידות חי 2014-2018
20	הגירה בתוך הרשות
-64	מאזן הגירה פנימית
-70	מאזן הגירה - סך הכל

אוכלוסייה בסוף 2018 - סך הכל (אלפים) 10.0  
 זכרים 5.1  
 נקבות 4.9  
 יחס תלות (ל-1,000 תושבים בלתי תלויים) 966

התפלגות אוכלוסייה, לפי גיל ומין (אחוזים)



הגירה פנימית, לפי מין וגיל

גיל				מין		סך הכל	
+65	64-30	29-15	עד 14	נקבות	זכרים		
-	22	21	15	38	20	58	נכנסים
-	25	51	46	83	39	122	יוצאים

שכר ורווחה

מקבלי קצבאות בגין ילדים (סוף שנה)

מספר ילדים במשפחה			סך הכל
+5	4-3	2-1	
86	564	871	1,521
475	1,883	1,331	3,689

משפחות ילדים

נתוני 2017

שכר חודשי ממוצע של שכיר במשך השנה

% שינוי ריאלי לעומת שנה קודמת	ש"ח	סך הכל
5.4	5,484	גברים
3.3	6,153	נשים
8.9	4,639	

מספר השכירים 3,891  
 אחוז השכירים המשתכרים עד שכר מינימום 56.6  
 מדד אי-השוויון - שכירים (מדד גיני, 0 שוויון מלא) 0.3652  
 מספר העצמאים 329  
 הכנסה חודשית ממוצעת של עצמאי במשך השנה (ש"ח) 7,795  
 אחוז שינוי ריאלי לעומת שנה קודמת 10.5  
 אחוז העצמאים המשתכרים עד מחצית השכר הממוצע 47.7

מקבלי:

דמי אבטלה - סך הכל (ממוצע חודשי) 23  
 מזה: גברים 11  
 הכשרה מקצועית -  
 גיל ממוצע (לא כולל חיילים) 40  
 דמי אבטלה ממוצעים ליום (ש"ח) 125  
 קצבאות זקנה ושאיירים (סוף שנה) 494  
 מזה: אחוז מקבלי השלמת הכנסה 28.1  
 גמלת הבטחת הכנסה (נפשות, במשך השנה) 219  
 גמלאות (סוף שנה): סיעוד 150  
 נכות כללית 344  
 ניידות 40  
 נכות מעבודה ותלויים 26

מבוטחים בקופות חולים

באחוזים: כללית 81.0  
 מכבי 16.8  
 מאוחדת 1.6  
 לאומית 0.6

## ג'לג'וליה

2018

## חינוך

## מים

1,189		תקבולים (אלפי מ"ק)	
252		פחת (אלפי מ"ק)	
21.2		אחוז הפחת מסך כל תקבולי המים	
צריכה, לפי ייעוד			
אחוז מסך הכל	אלפי מ"ק		
100.0	937	סך הכל	
86.1	807	ביתית (וכל צריכה אחרת)	
13.9	130	חקלאית	
צריכה ביתית (וכל צריכה אחרת), לפי ייעוד			
מ"ק לנפש	אחוז	אלפי מ"ק	
80.9	100.0	807	סך הכל
40.1	49.6	400	מזה: למגורים
2.2	2.7	22	למוסדות הרשות
0.1	0.1	1	לגינן ציבורי
-	-	-	למסחר ומלאכה
0.2	0.2	2	לבנייה

ילדים בגנים של משרד החינוך תשע"ח 2017/18				
סך הכל	גיל 3	גיל 4	גיל 5	גיל 6
569	189	186	185	9
תשע"ח* 2017/18	בתי ספר	כיתות	תלמידים	ממוצע תלמידים לכיתה
סך הכל	5	75	2,176	29
יסודי	3	41	1,098	27
על-יסודי	..	34	1,078	32
חטיבת ביניים	..	19	581	31
תיכון	..	15	497	33
זכאים לתעודות בגרות מבין תלמידי כיתות יב (אחוזים):				
סך הכל	72.2			
עמדו בדרישות הסף של האוניברסיטאות	64.4			

\*החל משנת הלימודים תשע"ח, הנתונים לא כוללים חינוך מיוחד.

## תחבורה

4,112	כלי רכב מנועיים - סך הכל
3,192	מזה: כלי רכב פרטיים
9.6	גיל ממוצע של כלי רכב פרטי (שנים)
4	תאונות דרכים עם נפגעים (ת"ד) - סך הכל
-	קטלניות
1	קשות
3	קלות
0.4	שיעור ל-1,000 תושבים
1.0	שיעור ל-1,000 כלי רכב
-	הרוגים

## השכלה גבוהה

2019	אחוז
9.0	בעלי תארים מישראל מכלל בני 35-55
27.9	מסיימי יב שהחלו לימודים גבוהים בתוך 8 שנים מסיום התיכון
15.2	סטודנטים מכלל בני 20-25
2.7	סטודנטים מתוך כלל האוכלוסייה

## בריאות

4.80	2018-2014	שיעור פטירות מתוקנן ל-1,000 תושבים
..	..	שיעור פריון כולל ל-1,000 תושבים
..	2016-2014	מספר מקרי סוכרת ממוצע לשנה
..	2016-2014	שיעור מקרי סוכרת מתוקנן ל-1,000 תושבים
..	..	בעלי עודף משקל/השמנת יתר (אחוזים)
..	2017/18	כיתה א
..	2017/18	כיתה ז
..	2015-2011	מספר מקרי סרטן ממוצע לשנה, גברים
..	2015-2011	שיעור מקרי סרטן מכלל הסוגים מתוקנן ל-100,000 תושבים, גברים
..	2015-2011	מספר מקרי סרטן ממוצע לשנה, נשים
..	2015-2011	שיעור מקרי סרטן מכלל הסוגים מתוקנן ל-100,000 תושבים, נשים

## תשתיות ושירותים עירוניים

גמר	התחלה	
-	-	סלילת כבישים חדשים, הרחבה ושקום של כבישים
-	-	אורך (ק"מ)
-	-	שטח (אלפי מ"ר)
-	-	הנחת צינורות: מים (ק"מ)
-	22.6	ביוב (ק"מ)
-	-	תיעול (ק"מ)

## פסולת

פסולת מוצקה ביתית, מסחרית וגזם	
1.3	(ק"ג לנפש ליום)
9.9	אחוז מחזור

## בנייה ודיוור

גמר בנייה	התחלת בנייה	
3.6	4.0	שטח - סך הכל (אלפי מ"ר)
1.8	3.1	מזה: למגורים (אלפי מ"ר)
12	18	מספר דירות
1,631		מספר דירות למגורים לפי מרשם מבנים ודירות

## שטח וצפיפות

1.90	שטח (קמ"ר)
4,837.5	צפיפות לקמ"ר

2018

ג'לג'וליה

## מדד פריפריאליות 2015

7	אשכול: (מ-1 עד 10, 1 הפריפריאלי ביותר)
1.464	ערך מדד:
221	דירוג: (מ-1 עד 255, 1 הפריפריאלי ביותר)
	<b>דירוג לפי מרכיבי המדד:</b>
221	מדד נגישות פוטנציאלית: (מ-1 עד 255, 1 הנגישות הנמוכה ביותר)
224	קרבה לגבול מחוז תל אביב: (מ-1 עד 255, 1 המרוחק ביותר)

## מדד חברתי-כלכלי 2015

2	אשכול: (מ-1 עד 10, 1 הנמוך ביותר)
-1.066	ערך מדד:
36	דירוג: (מ-1 עד 255, 1 הנמוך ביותר)

## מדד קומפקטיות 2018

3	אשכול: (מ-1 עד 10, 1 הקומפקטי ביותר)
45	דירוג: (מ-1 עד 197, 1 הקומפקטי ביותר)
-0.793	ציון תקן:

2018

## אוכלוסייה במוסדות לינה

סך הכל	אחוז מאוכל' הרשות
..	מוסדות לינה
..	דיירי מוסדות לינה
..	בתי אבות ודיור מוגן
..	מוסדות חינוך
..	מוסדות דת
..	מוסדות אשפוז כולל הוסטלים
..	מוסדות אחרים

## שימושי קרקע 2013

אחוז	קמ"ר	
100.0	2.07	סך הכל שטח שיפוט
25.6	0.53	מגורים
2.4	0.05	חינוך והשכלה
1.4	0.03	בריאות ורווחה
1.0	0.02	שירותים ציבוריים
1.9	0.04	תרבות, פנאי, נופש וספורט
4.8	0.10	מסחר ומשרדים
0.5	0.01	תעשייה
4.3	0.09	תשתית ותחבורה
1.4	0.03	מבנים חקלאיים
-	-	גינון לנוי, פארק ציבורי
-	-	יער וחורש
9.7	0.20	מטעים
18.8	0.39	גידולי שדה
28.2	0.58	שטח פתוח אחר
17,170	(נפשות לקמ"ר)	<b>צפיפות אוכלוסייה לשטח בנוי למגורים</b>
9.1	(אלפים)	אוכלוסייה בסוף 2013 - סך הכל (אלפים)

2018

ג'לג'וליה

נתוני ביצוע תקציב הרשות (אלפי ש"ח, אלא אם כן צוין אחרת)

הוצאות		הכנסות	
66,781	סך הכל תשלומים (תקציב רגיל ובלתי רגיל)	65,998	סך הכל תקבולים (תקציב רגיל ובלתי רגיל)
58,361	<b>תקציב רגיל - סך הכל</b>	58,213	<b>תקציב רגיל - סך הכל</b>
5,846	הוצאות לנפש (ש"ח)	5,831	הכנסות לנפש (ש"ח)
	<b>לפי פרקי תקציב</b>		<b>לפי פרקי תקציב</b>
5,160	הנהלה וכלליות	22,195	מיסים ומענקים
6,537	שירותים מקומיים	550	שירותים מקומיים
40,182	שירותים ממלכתיים	33,307	שירותים ממלכתיים
30,479	מזה: חינוך	27,011	מזה: חינוך
7,474	רווחה	5,963	רווחה
1,733	תרבות	333	תרבות
-	מפעלים	203	מפעלים
-	מזה: מפעל המים	178	מזה: מפעל מים
6,482	תשלומים בלתי רגילים	1,958	תקבולים בלתי רגילים
	<b>לפי סיווג כלכלי</b>		<b>לפי סיווג כלכלי</b>
28,843	עלות עבודה - סך הכל	8,939	הכנסות עצמיות - סך הכל
21,423	מזה: חינוך	118	מזה: חינוך
1,303	רווחה	84	רווחה
		5,071	ארנונה - סך הכל גבייה
12,065	הוצאות לפעולות		* למגורים
		3,647	סך הכל גבייה
2,016	פירעון מלוות	20,688	סך הכל חיובים נטו
133	הוצאות מימון	17.6 %	יחס גבייה לכלל החיובים
		3,164	גבייה השנה (קרן + ריבית)
		6,491	חיוב בשנת החשבון
733	העברות והוצאות חד-פעמיות (כולל כיסוי גירעון מצטבר)	48.7 %	יחס גבייה השנה לחיוב השנה
		3,044	פטורים, שחרורים והנחות
		483	גביית פיגורים (קרן + ריבית)
14,571	כלליות, השתתפויות ותמיכות	1,424	* לא למגורים - סך הכל גבייה
		3,666	עצמיות אחרות
		47,364	הכנסות מהממשלה - סך הכל
		26,892	מזה: משרד החינוך
		5,878	משרד הרווחה
		12,838	מענק כללי
		-	מענקים מיועדים
		1,085	מענקים מיוחדים
		-	מענקים להקטנת גירעון מצטבר
		1,910	מלווה לאיזון
8,420	<b>תקציב בלתי רגיל - סך הכל</b>	7,785	<b>תקציב בלתי רגיל - סך הכל</b>
5,159	מזה: עבודות שבוצעו במשך השנה	-	מזה: השתתפות בעלי נכסים
1,910	העברת מלוות	5,070	השתתפות משרדי ממשלה
1,351	הוצאות אחרות	1,910	מלוות
		805	הכנסות אחרות
			<b>עודף/גירעון בתקציב הרגיל השנה</b>
		-148	<b>עודף/גירעון בתקציב הרגיל השנה ללא קבלת מלוות לאיזון</b>
		-2,058	<b>עודף/גירעון מצטבר בתקציב הרגיל לסוף שנה</b>
		-1,613	<b>עומס מלוות לפירעון בסוף השנה (כולל הפרשי הצמדה)</b>
		2,259	

**2018**

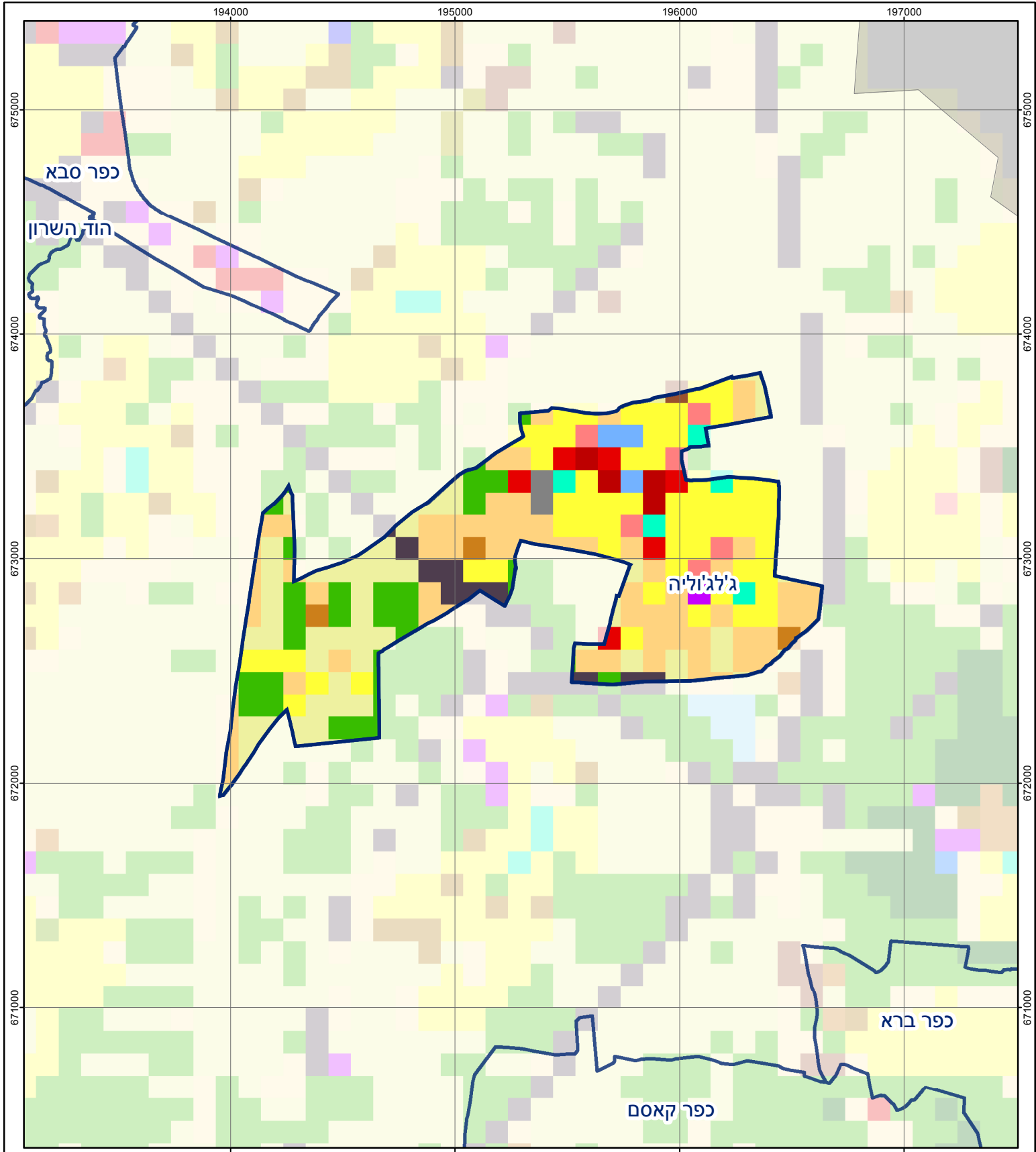
**ג'לג'וליה**

**חיובי ארנונה\* לפי סוג נכס (2017 ו-2018)**

חיוב באלפי ש"ח		שטחים באלפי מ"ר		סוג הנכס
2018	2017	2018	2017	
<b>8,444</b>	<b>7,645</b>	<b>956</b>	<b>937</b>	<b>סך הכל</b>
7,048	6,456	201	188	מגורים
500	420	7	6	משרדים, שירותים ומסחר
-	-	-	-	תעשייה
169	154	3	2	מלאכה
200	195	-	-	בנקים וחברות ביטוח
-	-	-	-	בתי מלון
-	-	-	-	חניונים
-	-	-	-	קרקע תפוסה
-	-	-	-	קרקע תפוסה המשמשת לעריכת אירועים
-	-	-	-	קרקע תפוסה במפעל עתיר שטח
134	114	735	731	אדמה חקלאית
-	-	-	-	מבנה חקלאי
-	-	-	-	אדמת בניין
-	-	-	-	מגורים שאינם בשימוש
-	-	-	-	מערכת סולרית הממוקמת על גג נכס
-	-	-	-	מערכת סולרית שאינה ממוקמת על גג נכס
-	-	-	-	קרקע תפוסה למערכת סולרית
393	306	11	9	יתר סוגי הנכסים

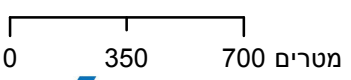
\* חיובי ארנונה מתייחסים לנתוני חיוב ראשוני, שאינו כולל את השינויים בסכומי המס בשל הצמדה ואת הגידול הטבעי שחל במהלך השנה כתוצאה מתוספת נכסים.

מקור הנתונים: דוח כספי שנתי מבוקר ברשויות מקומיות, נספח א.



## ג'לג'וליה

סוג רשות: מועצה מקומית  
 627 סמל יישוב:



### מפת התמצאות



שימושי קרקע:	
כרייה וחציבה	מסחר ומגורים במרכז עירוני
גופי מים	תחבורה
גינות לנוי פארק ציבורי	מסחר ומשרדים
יער וחורש	תעשייה
מטעים	מכלולי תשתית
גידולי שדה	שירות לציבור ללא אפיון
שיחים בתה ועשבוני	מגורים
קרקע וסלע	מבנים חקלאיים
חינוך והשכלה	בריאות ורווחה
שירותי דת	חירום והצלה
שירותי מנהל ציבורי	בתי עלמין
תרבות פנאי וספורט	מלונאות ואירוח כפרי