

2018

גן יבנה

כללי

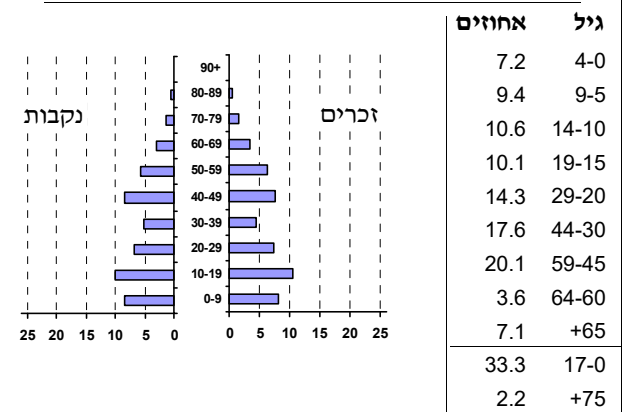
אחוזים	מספרים מוחלטים	קבוצת אוכלוסייה ודת
100.0	23,751	סך הכל
99.7		יהודים ואחרים
96.5		יהודים
אחוז גידול האוכלוסייה (לעומת שנה קודמת)		
0.9		לידות חי
320		פטירות
66		ריבוי טבעי - סך הכל
254		שיעור ל-1,000 תושבים
10.7		פטירות תינוקות (ממוצע 2014-2018)
1.0		שיעור ל-1,000 לידות חי 2014-2018 (3.1)
508		הגירה בתוך הרשות
41		מאזן הגירה פנימית
49		מאזן הגירה - סך הכל
22		עולים בהשקעות ראשונה
45.5		גיל (אחוזים): 17-0
18.2		44-18
22.7		64-45
13.6		+65
8.9		אחוז עולי 1990+ מסך האוכלוסייה

סמל: 0166 מחוז: המרכז
 מעמד מוניציפלי: מועצה מקומית
 שנת קבלת מעמד מוניציפלי: 1950
 מספר חברי מועצה: 13
 סמל ושם ועדת תכנון ובנייה: 429
 מרחק מגבול מחוז תל אביב (2015) (ק"מ): 30.5
 מרחב ימי, רשויות הגובלות בחוף הים: 0

דמוגרפיה

אוכלוסייה בסוף 2018 - סך הכל (אלפים) 23.8
 זכרים 11.9
 נקבות 11.8
 יחס תלות (ל-1,000 תושבים בלתי תלויים) 798

התפלגות אוכלוסייה, לפי גיל ומין (אחוזים)



הגירה פנימית, לפי מין וגיל

גיל				מין		סך הכל	נכנסים יוצאים
+65	64-30	29-15	עד 14	נקבות	זכרים		
32	328	169	249	381	397	778	
37	293	215	192	355	382	737	

שכר ורווחה

מקבלי קצבאות בגין ילדים (סוף שנה)				מספר ילדים במשפחה		סך הכל	משפחות ילדים
+5	4-3	2-1					
91	961	1,473	2,525		5,894		
497	3,145	2,252					
נתוני 2017							
שכר חודשי ממוצע של שכיר במשך השנה							
% שינוי ריאלי לעומת שנה קודמת		ש"ח					
4.7		11,437	סך הכל				
3.9		14,444	גברים				
5.3		8,606	נשים				
מספר השכירים							
11,550 אחוז השכירים המשתכרים עד שכר מינימום 31.5							
0.4309 מדד אי-השוויון - שכירים (מדד גיני, 0 שוויון מלא)							
862 מספר העצמאים							
11,771 הכנסה חודשית ממוצעת של עצמאי במשך השנה (ש"ח)							
8.7 אחוז שינוי ריאלי לעומת שנה קודמת							
31.2 אחוז העצמאים המשתכרים עד מחצית השכר הממוצע							
מקבלי:							
191	דמי אבטלה - סך הכל (ממוצע חודשי)						
74	מזה: גברים						
..	הכשרה מקצועית						
40	גיל ממוצע (לא כולל חיילים)						
157	דמי אבטלה ממוצעים ליום (ש"ח)						
1,597	קצבאות זקנה ושאיירים (סוף שנה)						
10.2	מזה: אחוז מקבלי השלמת הכנסה						
192	גמלת הבטחת הכנסה (נפשות, במשך השנה)						
251	גמלאות (סוף שנה): סיעוד						
423	נכות כללית						
64	ניידות						
91	נכות מעבודה ותלויים						
מבוטחים בקופות חולים							
41.9	באחוזים: כללית						
31.1	מכבי						
21.0	מאוחדת						
6.0	לאומית						

2018

גן יבנה

מים

1,926 (אלפי מ"ק) תקבולים		
183 (אלפי מ"ק) פחת		
9.5 אחוז הפחת מסך כל תקבולי המים צריכה, לפי ייעוד		
אחוז מסך הכל	אלפי מ"ק	
100.0	1,743	סך הכל
99.5	1,734	ביתית (וכל צריכה אחרת)
0.5	9	חקלאית
צריכה ביתית (וכל צריכה אחרת), לפי ייעוד		
מ"ק לנפש	אחוז	אלפי מ"ק
73.0	100.0	1,734 סך הכל
57.3	78.5	1,361 מזה: למגורים
1.7	2.3	39 למוסדות הרשות
4.8	6.6	114 לגינון ציבורי
1.7	2.3	40 למסחר ומלאכה
1.1	1.5	26 לבנייה

תחבורה

9,939	כלי רכב מנועיים - סך הכל
8,702	מזה: כלי רכב פרטיים
6.4	גיל ממוצע של כלי רכב פרטי (שנים)
12	תאונות דרכים עם נפגעים (ת"ד) - סך הכל
-	קטלניות
4	קשות
8	קלות
0.5	שיעור ל-1,000 תושבים
1.2	שיעור ל-1,000 כלי רכב
-	הרוגים

פסולת

1.6	פסולת מוצקה ביתית, מסחרית וגזם (ק"ג לנפש ליום)
18.8	אחוז מחזור

בנייה ודיוור

גמר בנייה	התחלת בנייה	
13.4	6.7	שטח - סך הכל (אלפי מ"ר)
11.8	5.4	מזה: למגורים (אלפי מ"ר)
65	22	מספר דירות
5,479		מספר דירות למגורים לפי מרשם מבנים ודירות

שטח וצפיפות

11.45	שטח (קמ"ר)
2,075.2	צפיפות לקמ"ר

חינוך

ילדים בגנים של משרד החינוך תשע"ח 2017/18				
גיל 6	גיל 5	גיל 4	גיל 3	סך הכל
40	397	407	305	1,149
תלמידים לכיתה	תלמידים	כיתות	בתי ספר	תשע"ח* 2017/18
29	4,949	169	10	סך הכל
29	2,626	91	7	יסודי
30	2,323	78	5	על-יסודי
34	1,173	35	..	חטיבת ביניים
27	1,150	43	3	תיכון
זכאים לתעודות בגרות מבין תלמידי כיתות יב (אחוזים):				
סך הכל 84.4				
עמדו בדרישות הסף של האוניברסיטאות 77.2				

*החל משנת הלימודים תשע"ח, הנתונים לא כוללים חינוך מיוחד.

השכלה גבוהה

2019	אחוז
30.4	בעלי תארים מישראל מכלל בני 35-55
48.5	מסיימי יב שהחלו לימודים גבוהים בתוך 8 שנים מסיום התיכון
14.0	סטודנטים מכלל בני 20-25
3.7	סטודנטים מתוך כלל האוכלוסייה

בריאות

4.11	2018-2014	שיעור פטירות מתוקנן ל-1,000 תושבים
2.45		שיעור פריון כולל ל-1,000 תושבים
1028.3	2016-2014	מספר מקרי סוכרת ממוצע לשנה
60.70	2016-2014	שיעור מקרי סוכרת מתוקנן ל-1,000 תושבים
		בעלי עודף משקל/השמנת יתר (אחוזים)
21.1	2017/18	כיתה א
31.3	2017/18	כיתה ז
23.2	2015-2011	מספר מקרי סרטן ממוצע לשנה, גברים
286.33	2015-2011	שיעור מקרי סרטן מכל הסוגים מתוקנן ל-100,000 תושבים, גברים
25.2	2015-2011	מספר מקרי סרטן ממוצע לשנה, נשים
280.37	2015-2011	שיעור מקרי סרטן מכל הסוגים מתוקנן ל-100,000 תושבים, נשים

תשתיות ושירותים עירוניים

גמר	התחלה	
		סלילת כבישים חדשים, הרחבה ושיקום של כבישים
2.6	13.4	אורך (ק"מ)
18.9	297.3	שטח (אלפי מ"ר)
2.0	2.0	הנחת צינורות: מים (ק"מ)
0.8	0.8	ביוב (ק"מ)
-	8.3	תיעול (ק"מ)

2018

גן יבנה

מדד פריפריאליות 2015

6	אשכול: (מ-1 עד 10, 1 הפריפריאלי ביותר)
0.667	ערך מדד:
182	דירוג: (מ-1 עד 255, 1 הפריפריאלי ביותר)
	דירוג לפי מרכיבי המדד:
179	מדד נגישות פוטנציאלית: (מ-1 עד 255, 1 הנגישות הנמוכה ביותר)
186	קרבה לגבול מחוז תל אביב: (מ-1 עד 255, 1 המרוחק ביותר)

מדד חברתי-כלכלי 2015

7	אשכול: (מ-1 עד 10, 1 הנמוך ביותר)
0.775	ערך מדד:
193	דירוג: (מ-1 עד 255, 1 הנמוך ביותר)

מדד קומפקטיות 2018

4	אשכול: (מ-1 עד 10, 1 הקומפקטי ביותר)
97	דירוג: (מ-1 עד 197, 1 הקומפקטי ביותר)
-0.246	ציון תקן:

2018

אוכלוסייה במוסדות לינה

סך הכל	אחוז מאוכל' הרשות
..	מוסדות לינה
..	דיירי מוסדות לינה
..	בתי אבות ודיור מוגן
..	מוסדות חינוך
..	מוסדות דת
..	מוסדות אשפוז כולל הוסטלים
..	מוסדות אחרים

שימושי קרקע 2013

אחוז	קמ"ר	
100.0	11.44	סך הכל שטח שיפוט
27.7	3.17	מגורים
1.3	0.15	חינוך והשכלה
-	-	בריאות ורווחה
0.1	0.01	שירותים ציבוריים
0.7	0.08	תרבות, פנאי, נופש וספורט
0.4	0.05	מסחר ומשרדים
1.0	0.12	תעשייה
1.3	0.15	תשתית ותחבורה
0.2	0.02	מבנים חקלאיים
0.6	0.07	גינון לנוי, פארק ציבורי
-	-	יער וחורש
8.2	0.94	מטעים
39.7	4.54	גידולי שדה
18.8	2.14	שטח פתוח אחר
6,688	(נפשות לקמ"ר)	צפיפות אוכלוסייה לשטח בנוי למגורים
21.2	(אלפים)	אוכלוסייה בסוף 2013 - סך הכל (אלפים)

2018

גן יבנה

נתוני ביצוע תקציב הרשות (אלפי ש"ח, אלא אם כן צוין אחרת)

הוצאות		הכנסות	
144,645	סך הכל תשלומים (תקציב רגיל ובלתי רגיל)	147,281	סך הכל תקבולים (תקציב רגיל ובלתי רגיל)
119,045	תקציב רגיל - סך הכל	118,221	תקציב רגיל - סך הכל
5,012	הוצאות לנפש (ש"ח)	4,978	הכנסות לנפש (ש"ח)
	לפי פרקי תקציב		לפי פרקי תקציב
14,835	הנהלה וכלליות	68,850	מיסים ומענקים
33,409	שירותים מקומיים	9,956	שירותים מקומיים
60,677	שירותים ממלכתיים	36,372	שירותים ממלכתיים
39,933	מזה: חינוך	25,105	מזה: חינוך
14,058	רווחה	10,239	רווחה
5,713	תרבות	1,028	תרבות
85	מפעלים	2,382	מפעלים
-	מזה: מפעל המים	1,517	מזה: מפעל מים
10,039	תשלומים בלתי רגילים	661	תקבולים בלתי רגילים
	לפי סיווג כלכלי		לפי סיווג כלכלי
43,468	עלות עבודה - סך הכל	69,215	הכנסות עצמיות - סך הכל
20,214	מזה: חינוך	2,101	מזה: חינוך
2,787	רווחה	436	רווחה
42,039	הוצאות לפעולות	45,893	ארנונה - סך הכל גבייה
			* למגורים
2,076	פירעון מלוות	32,355	סך הכל גבייה
992	הוצאות מימון	33,365	סך הכל חיובים נטו
		97.0 %	יחס גבייה לכלל החיובים
728	העברות והוצאות חד-פעמיות (כולל כיסוי גירעון מצטבר)	32,355	גבייה השנה (קרן + ריבית)
		35,240	חיוב בשנת החשבון
		91.8 %	יחס גבייה השנה לחיוב השנה
		2,933	פטורים, שחרורים והנחות
		-	גביית פיגורים (קרן + ריבית)
29,742	כלליות, השתתפויות ותמיכות	13,538	* לא למגורים - סך הכל גבייה
		20,785	עצמיות אחרות
		49,006	הכנסות מהממשלה - סך הכל
		22,427	מזה: משרד החינוך
		9,803	משרד הרווחה
		11,892	מענק כללי
		-	מענקים מיועדים
		2,700	מענקים מיוחדים
		-	מענקים להקטנת גירעון מצטבר
		-	מלווה לאיזון
25,600	תקציב בלתי רגיל - סך הכל	29,060	תקציב בלתי רגיל - סך הכל
24,387	מזה: עבודות שבוצעו במשך השנה	1,665	מזה: השתתפות בעלי נכסים
-	העברת מלוות	1,077	השתתפות משרדי ממשלה
1,213	הוצאות אחרות	-	מלוות
		26,318	הכנסות אחרות
			עודף/גירעון בתקציב הרגיל השנה
		-824	עודף/גירעון בתקציב הרגיל השנה ללא קבלת מלוות לאיזון
		-824	עודף/גירעון מצטבר בתקציב הרגיל לסוף שנה
		-6,425	עומס מלוות לפירעון בסוף השנה (כולל הפרשי הצמדה)
		12,248	

2018

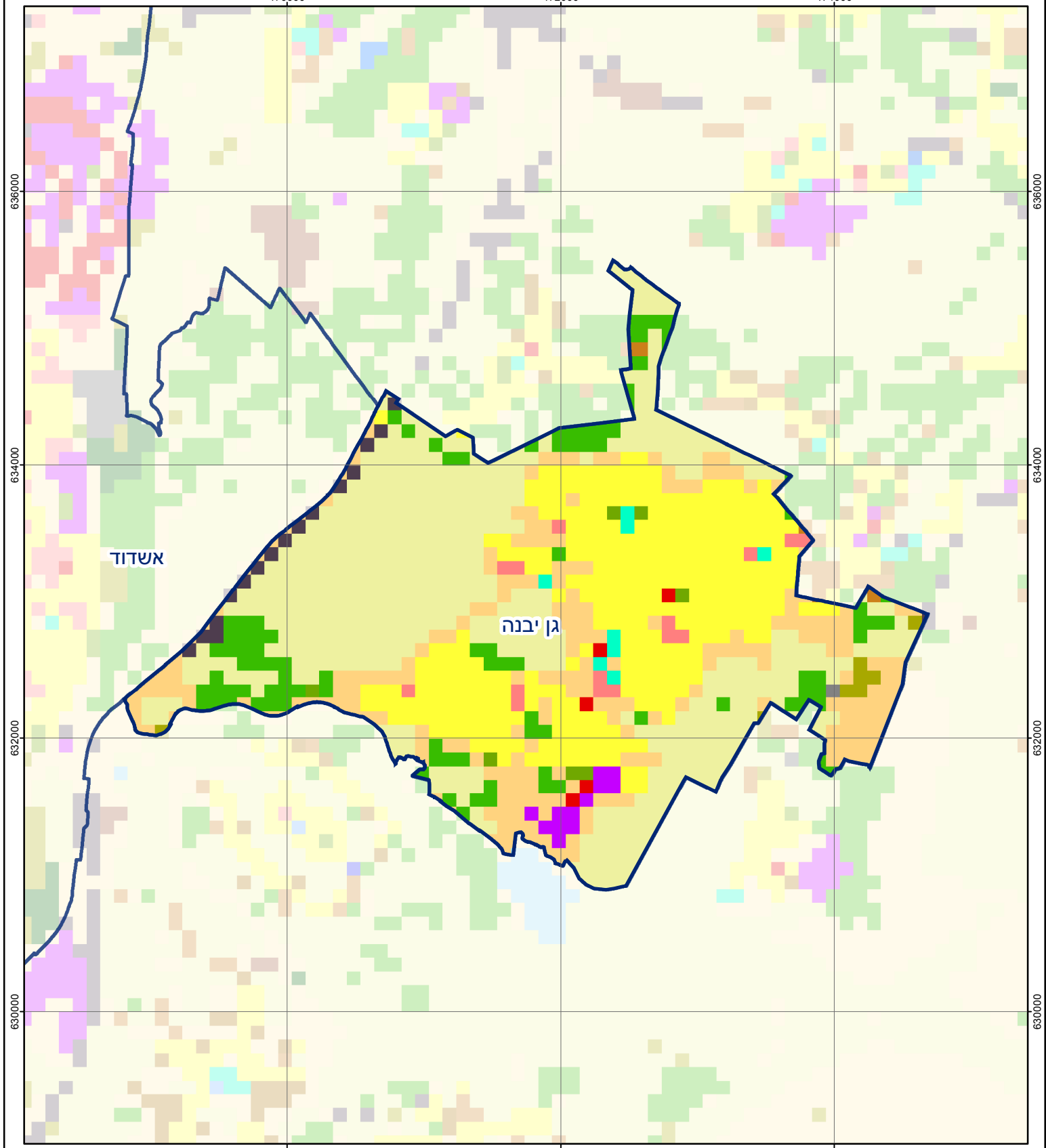
גן יבנה

חיובי ארנונה* לפי סוג נכס (2017 ו-2018)

חיוב באלפי ש"ח		שטחים באלפי מ"ר		סוג הנכס
2018	2017	2018	2017	
51,315	50,358	4,362	4,369	סך הכל
34,788	34,128	898	887	מגורים
5,204	5,108	48	37	משרדים, שירותים ומסחר
5,342	5,248	54	53	תעשייה
715	702	8	8	מלאכה
335	329	-	-	בנקים וחברות ביטוח
-	-	-	-	בתי מלון
19	18	12	13	חניונים
3,477	3,416	117	104	קרקע תפוסה
-	-	-	-	קרקע תפוסה המשמשת לעריכת אירועים
-	-	-	-	קרקע תפוסה במפעל עתיר שטח
165	162	3,160	3,181	אדמה חקלאית
6	6	1	1	מבנה חקלאי
-	-	-	-	אדמת בניין
-	-	-	-	מגורים שאינם בשימוש
-	-	-	-	מערכת סולרית הממוקמת על גג נכס
-	-	-	-	מערכת סולרית שאינה ממוקמת על גג נכס
-	-	-	-	קרקע תפוסה למערכת סולרית
1,264	1,241	63	86	יתר סוגי הנכסים

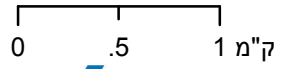
* חיובי ארנונה מתייחסים לנתוני חיוב ראשוני, שאינו כולל את השינויים בסכומי המס בשל הצמדה ואת הגידול הטבעי שחל במהלך השנה כתוצאה מתוספת נכסים.

מקור הנתונים: דוח כספי שנתי מבוקר ברשויות מקומיות, נספח א.



גן יבנה

סוג רשות: מועצה מקומית
 166 סמל יישוב:



מפת התמצאות



שימושי קרקע:			
	מסחר ומגורים במרכז עירוני		חינוך והשכלה
	גופי מים		בריאות ורווחה
	גינות לנוי פארק ציבורי		שירותי דת
	יער וחורש		חירום והצלה
	מטעים		שירותי מנהל ציבורי
	גידולי שדה		בתי עלמין
	שיחים בתה ועשבוני		תרבות פנאי וספורט
	קרקע וסלע		מלונאות ואירוח כפרי
	מסחר ומגורים במרכז עירוני		מסחר ומשרדים
	תחבורה		תעשייה
	מסחר ומשרדים		מכלולי תשתית
	יער וחורש		שירות לציבור ללא אפיון
	מטעים		מגורים
	גידולי שדה		מבנים חקלאיים
	שיחים בתה ועשבוני		