

2018

גני תקווה

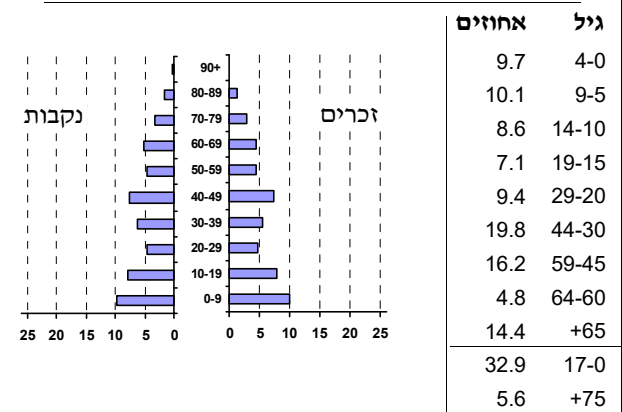
כללי

אחוזים	מספרים מוחלטים	קבוצת אוכלוסייה ודת
100.0	19,263	סך הכל
99.9		יהודים ואחרים
98.6		יהודים
5.6		אחוז גידול האוכלוסייה (לעומת שנה קודמת)
331		לידות חי
72		פטירות
259		ריבוי טבעי - סך הכל
13.8		שיעור ל-1,000 תושבים
0.2		פטירות תינוקות (ממוצע 2014-2018)
..		שיעור ל-1,000 לידות חי 2014-2018
720		הגירה בתוך הרשות
623		מאזן הגירה פנימית
653		מאזן הגירה - סך הכל
30		עולים בהשתקעות ראשונה
50.0		גיל (אחוזים): 17-0
33.3		44-18
13.3		64-45
3.3		+65
4.9		אחוז עולי 1990+ מסך האוכלוסייה

סמל: 0229 מחוז: המרכז
 מעמד מוניציפלי: מועצה מקומית
 שנת קבלת מעמד מוניציפלי: 1953
 מספר חברי מועצה: 13
 סמל ושם ועדת תכנון ובנייה: 428
 מרחק מגבול מחוז תל אביב (2015) (ק"מ): 01.9
 מרחב ימי, רשויות הגובלות בחוף הים: 0

דמוגרפיה

אוכלוסייה בסוף 2018 - סך הכל (אלפים) 19.3
 זכרים 9.3
 נקבות 9.9
 יחס תלות (ל-1,000 תושבים בלתי תלויים) 993



הגירה פנימית, לפי מין וגיל

גיל				מין		סך הכל	נכנסים יוצאים
+65	64-30	29-15	עד 14	נקבות	זכרים		
161	534	176	365	650	586	1,236	
25	257	179	152	296	317	613	

שכר ורווחה

מקבלי קצבאות בגין ילדים (סוף שנה)				מקבלי:	
מספר ילדים במשפחה			סך הכל	דמי אבטלה - סך הכל (ממוצע חודשי)	
+5	4-3	2-1		139	מזה: גברים
80	659	1,281	2,020	-	הכשרה מקצועית
468	2,109	1,966	4,543	41	גיל ממוצע (לא כולל חיילים)
נתוני 2017				171	דמי אבטלה ממוצעים ליום (ש"ח)
שכר חודשי ממוצע של שכיר במשך השנה				2,615	קצבאות זקנה ושאימים (סוף שנה)
% שינוי ריאלי לעומת שנה קודמת		ש"ח		4.4	מזה: אחוז מקבלי השלמת הכנסה
4.5	14,354	סך הכל		83	גמלת הבטחה הכנסה (נפשות, במשך השנה)
4.1	17,609	גברים		295	גמלאות (סוף שנה): סיעוד
5.1	11,408	נשים		301	נכות כללית
8,671		מספר השכירים		65	ניידות
26.1		אחוז השכירים המשתכרים עד שכר מינימום		60	נכות מעבודה ותלויים
0.4623		מדד אי-השוויון - שכירים (מדד גיני, 0 שוויון מלא)		מבוטחים בקופות חולים	
780		מספר העצמאים		41.0	באחוזים: כללית
15,607		הכנסה חודשית ממוצעת של עצמאי במשך השנה (ש"ח)		45.2	מכבי
8.4		אחוז שינוי ריאלי לעומת שנה קודמת		5.6	מאוחדת
27.9		אחוז העצמאים המשתכרים עד מחצית השכר הממוצע		8.3	לאומית

2018

גני תקווה

מים

1,632 (אלפי מ"ק) תקבולים	
116 (אלפי מ"ק) פחת	
7.1 אחוז הפחת מסך כל תקבולי המים צריכה, לפי ייעוד	
אחוז מסך הכל	אלפי מ"ק
100.0	1,516
סך הכל	
100.0	1,516
-	-
צריכה ביתית (וכל צריכה אחרת), לפי ייעוד	
מ"ק לנפש	אחוז
78.7	100.0
60.1	76.4
3.8	4.8
10.0	12.7
3.3	4.1
1.0	1.3

תחבורה

8,233	כלי רכב מנועיים - סך הכל
7,339	מזה: כלי רכב פרטיים
6.3	גיל ממוצע של כלי רכב פרטי (שנים)
7	תאונות דרכים עם נפגעים (ת"ד) - סך הכל
-	קטלניות
1	קשות
6	קלות
0.4	שיעור ל-1,000 תושבים
0.9	שיעור ל-1,000 כלי רכב
-	הרוגים

פסולת

1.7	פסולת מוצקה ביתית, מסחרית וגזם (ק"ג לנפש ליום)
35.9	אחוז מחזור

בנייה ודיוור

גמר בנייה	התחלת בנייה	
69.9	40.5	שטח - סך הכל (אלפי מ"ר)
64.1	40.5	מזה: למגורים (אלפי מ"ר)
296	165	מספר דירות
6,633		מספר דירות למגורים לפי מרשם מבנים ודירות

שטח וצפיפות

2.11	שטח (קמ"ר)
9,127.4	צפיפות לקמ"ר

חינוך

ילדים בגנים של משרד החינוך תשע"ח 2017/18				
גיל 6	גיל 5	גיל 4	גיל 3	סך הכל
48	378	403	351	1,180
תשע"ח* 2017/18				
ממוצע תלמידים לכיתה	תלמידים	כיתות	בתי ספר	
29	3,442	119	10	סך הכל
28	2,352	84	7	יסודי
31	1,090	35	3	על-יסודי
36	656	18	..	חטיבת ביניים
26	434	17	..	תיכון
זכאים לתעודות בגרות מבין תלמידי כיתות יב (אחוזים):				
סך הכל 82.7				
עמדו בדרישות הסף של האוניברסיטאות 81.0				

*החל משנת הלימודים תשע"ח, הנתונים לא כוללים חינוך מיוחד.

השכלה גבוהה

2019	אחוז
51.9	בעלי תארים מישראל מכלל בני 35-55
56.0	מסיימי יב שהחלו לימודים גבוהים בתוך 8 שנים מסיום התיכון
16.2	סטודנטים מכלל בני 20-25
3.0	סטודנטים מתוך כלל האוכלוסייה

בריאות

3.70	2018-2014	שיעור פטירות מתוקנן ל-1,000 תושבים
3.04		שיעור פריון כולל ל-1,000 תושבים
878.0	2016-2014	מספר מקרי סוכרת ממוצע לשנה
48.67	2016-2014	שיעור מקרי סוכרת מתוקנן ל-1,000 תושבים
15.7	2017/18	בעלי עודף משקל/השמנת יתר (אחוזים) כיתה א
24.1	2017/18	כיתה ז
..	2015-2011	מספר מקרי סרטן ממוצע לשנה, גברים
..	2015-2011	שיעור מקרי סרטן מכלל הסוגים מתוקנן ל-100,000 תושבים, גברים
..	2015-2011	מספר מקרי סרטן ממוצע לשנה, נשים
..	2015-2011	שיעור מקרי סרטן מכלל הסוגים מתוקנן ל-100,000 תושבים, נשים

תשתיות ושירותים עירוניים

גמר	התחלה	
0.7	0.7	סלילת כבישים חדשים, הרחבה ושיקום של כבישים
8.5	8.5	אורך (ק"מ)
-	-	שטח (אלפי מ"ר)
0.4	0.4	הנחת צינורות: מים (ק"מ)
-	-	ביוב (ק"מ)
-	-	תיעול (ק"מ)

2018

גני תקווה

מדד פריפריאליות 2015

9	אשכול: (מ-1 עד 10, 1 הפריפריאלי ביותר)
2.882	ערך מדד:
245	דירוג: (מ-1 עד 255, 1 הפריפריאלי ביותר)
245	דירוג לפי מרכיבי המדד:
245	מדד נגישות פוטנציאלית: (מ-1 עד 255, 1 הנגישות הנמוכה ביותר)
241	קרבה לגבול מחוז תל אביב: (מ-1 עד 255, 1 המרוחק ביותר)

מדד חברתי-כלכלי 2015

8	אשכול: (מ-1 עד 10, 1 הנמוך ביותר)
1.358	ערך מדד:
233	דירוג: (מ-1 עד 255, 1 הנמוך ביותר)
מדד קומפקטיות 2018	
1	אשכול: (מ-1 עד 10, 1 הקומפקטי ביותר)
3	דירוג: (מ-1 עד 197, 1 הקומפקטי ביותר)
-1.639	ציון תקן:

2018

אוכלוסייה במוסדות לינה

אחוז מאוכל' הרשות	סך הכל	
	4	מוסדות לינה
	134	דיירי מוסדות לינה
-		בתי אבות ודיור מוגן
0.21		מוסדות חינוך
-		מוסדות דת
0.36		מוסדות אשפוז כולל הוסטלים
0.12		מוסדות אחרים

שימושי קרקע 2013

אחוז	קמ"ר	
100.0	2.10	סך הכל שטח שיפוט
55.2	1.16	מגורים
3.3	0.07	חינוך והשכלה
-	-	בריאות ורווחה
1.0	0.02	שירותים ציבוריים
1.9	0.04	תרבות, פנאי, נופש וספורט
0.5	0.01	מסחר ומשרדים
-	-	תעשייה
-	-	תשתית ותחבורה
-	-	מבנים חקלאיים
0.5	0.01	גינון לנוי, פארק ציבורי
-	-	יער וחורש
0.5	0.01	מטעים
5.2	0.11	גידולי שדה
31.9	0.67	שטח פתוח אחר
12,931	(נפשות לקמ"ר)	צפיפות אוכלוסייה לשטח בנוי למגורים
15.0	(אלפים)	אוכלוסייה בסוף 2013 - סך הכל (אלפים)

2018

גני תקווה

נתוני ביצוע תקציב הרשות (אלפי ש"ח, אלא אם כן צוין אחרת)

הוצאות		הכנסות	
241,365	סך הכל תשלומים (תקציב רגיל ובלתי רגיל)	236,829	סך הכל תקבולים (תקציב רגיל ובלתי רגיל)
130,688	תקציב רגיל - סך הכל	130,783	תקציב רגיל - סך הכל
6,784	הוצאות לנפש (ש"ח)	6,789	הכנסות לנפש (ש"ח)
	לפי פרקי תקציב		לפי פרקי תקציב
18,229	הנהלה וכלליות	64,095	מיסים ומענקים
25,660	שירותים מקומיים	3,760	שירותים מקומיים
72,024	שירותים ממלכתיים	49,367	שירותים ממלכתיים
52,802	מזה: חינוך	38,535	מזה: חינוך
11,764	רווחה	8,666	רווחה
6,175	תרבות	1,987	תרבות
171	מפעלים	1,606	מפעלים
-	מזה: מפעל המים	54	מזה: מפעל מים
14,604	תשלומים בלתי רגילים	11,955	תקבולים בלתי רגילים
	לפי סיווג כלכלי		לפי סיווג כלכלי
53,760	עלות עבודה - סך הכל	84,874	הכנסות עצמיות - סך הכל
29,278	מזה: חינוך	5,777	מזה: חינוך
3,045	רווחה	511	רווחה
		50,362	ארנונה - סך הכל גבייה
36,082	הוצאות לפעולות		* למגורים
8,419	פירעון מלוות	46,409	סך הכל גבייה
894	הוצאות מימון	48,427	סך הכל חיובים נטו
		95.8 %	יחס גבייה לכלל החיובים
		44,833	גבייה השנה (קרן + ריבית)
		54,034	חיוב בשנת החשבון
782	העברות והוצאות חד-פעמיות (כולל כיסוי גירעון מצטבר)	83.0 %	יחס גבייה השנה לחיוב השנה
		8,695	פטורים, שחרורים והנחות
		1,576	גביית פיגורים (קרן + ריבית)
30,751	כלליות, השתתפויות ותמיכות	3,953	* לא למגורים - סך הכל גבייה
		28,224	עצמיות אחרות
		45,909	הכנסות מהממשלה - סך הכל
		32,934	מזה: משרד החינוך
		8,138	משרד הרווחה
		3,569	מענק כללי
		537	מענקים מיועדים
		-	מענקים מיוחדים
		-	מענקים להקטנת גירעון מצטבר
		-	מלווה לאיזון
110,677	תקציב בלתי רגיל - סך הכל	106,046	תקציב בלתי רגיל - סך הכל
98,160	מזה: עבודות שבוצעו במשך השנה	55	מזה: השתתפות בעלי נכסים
-	העברת מלוות	18,343	השתתפות משרדי ממשלה
12,517	הוצאות אחרות	-	מלוות
		87,648	הכנסות אחרות
			עודף/גירעון בתקציב הרגיל השנה
		95	עודף/גירעון בתקציב הרגיל השנה ללא קבלת מלוות לאיזון
		-14,188	עודף/גירעון מצטבר בתקציב הרגיל לסוף שנה
		23,561	עומס מלוות לפירעון בסוף השנה (כולל הפרשי הצמדה)

2018

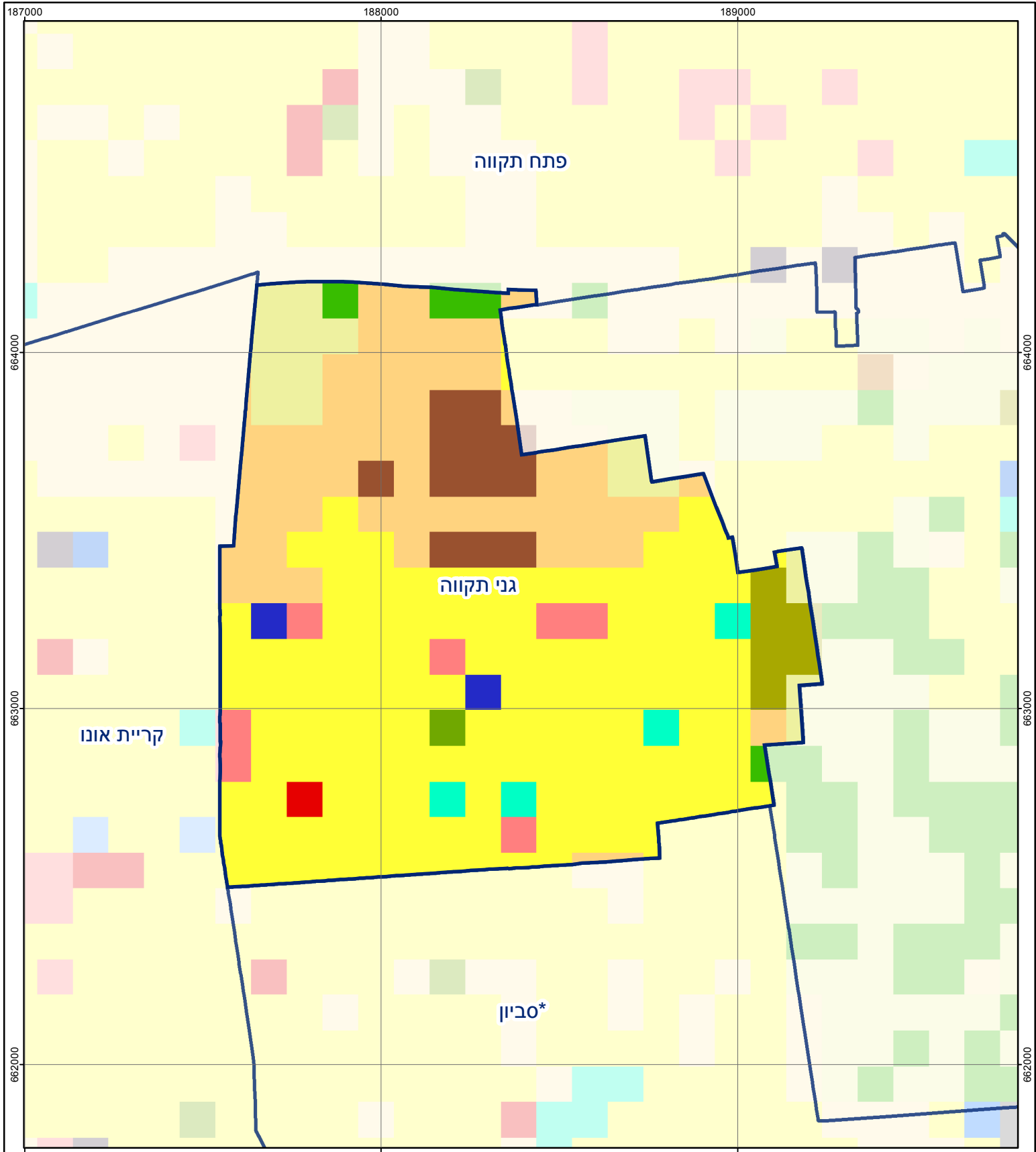
גני תקווה

חיובי ארנונה* לפי סוג נכס (2017 ו-2018)

חיוב באלפי ש"ח		שטחים באלפי מ"ר		סוג הנכס
2018	2017	2018	2017	
56,935	51,396	1,290	1,197	סך הכל
52,859	47,586	1,096	1,008	מגורים
3,119	2,899	19	18	משרדים, שירותים ומסחר
-	-	-	-	תעשייה
110	114	1	1	מלאכה
-	-	-	-	בנקים וחברות ביטוח
-	-	-	-	בתי מלון
197	192	3	3	חניונים
-	-	10	10	קרקע תפוסה
-	-	-	-	קרקע תפוסה המשמשת לעריכת אירועים
-	-	-	-	קרקע תפוסה במפעל עתיר שטח
19	18	158	154	אדמה חקלאית
-	-	-	-	מבנה חקלאי
-	-	-	-	אדמת בניין
-	-	-	-	מגורים שאינם בשימוש
-	-	-	-	מערכת סולרית הממוקמת על גג נכס
-	-	-	-	מערכת סולרית שאינה ממוקמת על גג נכס
-	-	-	-	קרקע תפוסה למערכת סולרית
631	587	3	3	יתר סוגי הנכסים

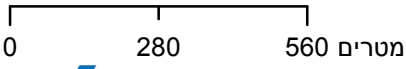
* חיובי ארנונה מתייחסים לנתוני חיוב ראשוני, שאינו כולל את השינויים בסכומי המס בשל הצמדה ואת הגידול הטבעי שחל במהלך השנה כתוצאה מתוספת נכסים.

מקור הנתונים: דוח כספי שנתי מבוקר ברשויות מקומיות, נספח א.



גני תקווה

סוג רשות: מועצה מקומית
 סמל יישוב: 229



מפת התמצאות



שימושי קרקע:	
כרייה וחציבה	חינוך והשכלה
גופי מים	בריאות ורווחה
גינון לנוי פארק ציבורי	שירותי דת
יער וחורש	חירום והצלה
מטעים	שירותי מנהל ציבורי
גידולי שדה	בתי עלמין
שיחים בתה ועשבוני	תרבות פנאי וספורט
קרקע וסלע	מלונאות ואירוח כפרי
מסחר ומגורים במרכז עירוני	מסחר ומשרדים
תחבורה	תעשייה
מסחר ומשרדים	מכלולי תשתית
תעשייה	שירות לציבור ללא אפיון
מכלולי תשתית	מגורים
שירות לציבור ללא אפיון	מבנים חקלאיים