

2018

ג'ש (גוש חלב)

כללי

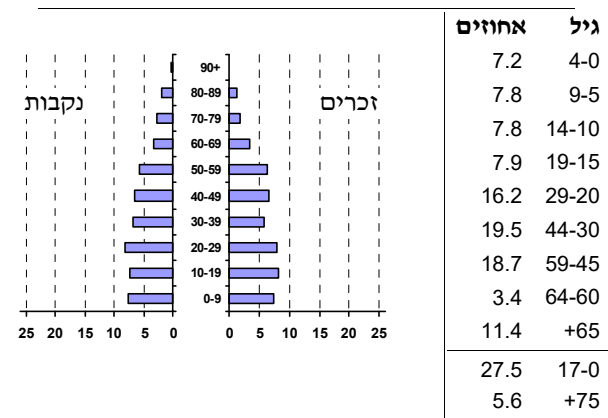
מספרים מוחלטים	קבוצת אוכלוסייה ודת	אחוזים
3,090	סך הכל	100.0
	ערבים	
36.4	מוסלמים	
63.4	נוצרים	
0.0	דרוזים	
0.2	אחוז גידול האוכלוסייה (לעומת שנה קודמת)	
39	לידות חי	
20	פטירות	
19	ריבוי טבעי - סך הכל	
6.2	שיעור ל-1,000 תושבים	
..	פטירות תינוקות (ממוצע 2014-2018)	
-	שיעור ל-1,000 לידות חי 2014-2018	
0	הגירה בתוך הרשות	
-8	מאזן הגירה פנימית	
-9	מאזן הגירה - סך הכל	

סמל: 0487 מחוז: הצפון  
 מעמד מוניציפלי: מועצה מקומית  
 שנת קבלת מעמד מוניציפלי: 1963  
 מספר חברי מועצה: 9  
 סמל ושם ועדת תכנון ובנייה: 258 מעלה נפתלי  
 מרחק מגבול מחוז תל אביב (2015) (ק"מ): 135.5  
 מרחב ימי, רשויות הגובלות בחוף הים: 0

דמוגרפיה

אוכלוסייה בסוף 2018 - סך הכל (אלפים) 3.1  
 זכרים 1.5  
 נקבות 1.6  
 יחס תלות (ל-1,000 תושבים בלתי תלויים) 730

התפלגות אוכלוסייה, לפי גיל ומין (אחוזים)



הגירה פנימית, לפי מין וגיל

סך הכל	גיל			מין		נכנסים	יוצאים
	+65	64-30	29-15	עד 14	נקבות		
37	-	15	15	7	25	12	
45	..	19	9	16	24	21	

שכר ורווחה

מקבלי קצבאות בגין ילדים (סוף שנה)				מקבלי:	
מספר ילדים במשפחה				דמי אבטלה - סך הכל (ממוצע חודשי)	
+5	4-3	2-1	סך הכל	21	מזה: גברים
..	123	287	414	9	הכשרה מקצועית
21	397	432	850	41	גיל ממוצע (לא כולל חיילים)
<b>נתוני 2017</b>				דמי אבטלה ממוצעים ליום (ש"ח)	
שכר חודשי ממוצע של שכיר במשך השנה				קצבאות זקנה ושאימים (סוף שנה)	
% שינוי ריאלי לעומת שנה קודמת		ש"ח		מזה: אחוז מקבלי השלמת הכנסה	
5.3	8,482	סך הכל		גמלת הבטחת הכנסה (נפשות, במשך השנה)	
4.6	9,829	גברים		גמלאות (סוף שנה): סיעוד	
6.6	7,152	נשים		נכות כללית	
מספר השכירים				ניידות	
1,477	אחוז השכירים המשתכרים עד שכר מינימום			נכות מעבודה ותלויים	
37.4	מדד אי-השוויון - שכירים (מדד גייני, 0 שוויון מלא)			מבוטחים בקופות חולים	
0.3949	מספר העצמאים			באחוזים: כללית	
187	הכנסה חודשית ממוצעת של עצמאי במשך השנה (ש"ח)			מכבי	
10,826	אחוז שינוי ריאלי לעומת שנה קודמת			מאוחדת	
9.2	אחוז העצמאים המשתכרים עד מחצית השכר הממוצע			לאומית	
42.8				69.1	
					7.1
					3.4
					20.5

**2018**

**ג'ש (גוש חלב)**

**מים**

257 <b>תקבולים</b> (אלפי מ"ק)		
25 <b>פחת</b> (אלפי מ"ק)		
9.8 אחוז הפחת מסך כל תקבולי המים		
<b>צריכה, לפי ייעוד</b>		
<b>אחוז מסך הכל</b>	<b>אלפי מ"ק</b>	
100.0	232	<b>סך הכל</b>
81.9	190	ביתית (וכל צריכה אחרת)
18.1	42	חקלאית
<b>צריכה ביתית (וכל צריכה אחרת), לפי ייעוד</b>		
<b>מ"ק לנפש</b>	<b>אחוז</b>	<b>אלפי מ"ק</b>
61.5	100.0	190 <b>סך הכל</b>
52.3	85.0	מזה: למגורים
1.7	2.7	למוסדות הרשות
-	-	לגינן ציבורי
6.4	10.3	למסחר ומלאכה
0.8	1.3	לבנייה

**תחבורה**

1,542	<b>כלי רכב מנועיים - סך הכל</b>
1,297	מזה: <b>כלי רכב פרטיים</b>
7.0	<b>גיל ממוצע של כלי רכב פרטי (שנים)</b>
1	<b>תאונות דרכים עם נפגעים (ת"ד) - סך הכל</b>
-	קטלניות
-	קשות
1	קלות
0.3	שיעור ל-1,000 תושבים
0.7	שיעור ל-1,000 כלי רכב
-	הרוגים

**פסולת**

	<b>פסולת מוצקה ביתית, מסחרית וגזם</b>
1.3	(ק"ג לנפש ליום)
5.5	<b>אחוז מחזור</b>

**בנייה ודיוור**

<b>גמר בנייה</b>	<b>התחלת בנייה</b>	
3.5	3.8	<b>שטח - סך הכל</b> (אלפי מ"ר)
0.9	3.8	מזה: למגורים (אלפי מ"ר)
4	17	<b>מספר דירות</b>
933		<b>מספר דירות למגורים לפי מרשם מבנים ודירות</b>

**שטח וצפיפות**

7.06	<b>שטח (קמ"ר)</b>
..	<b>צפיפות לקמ"ר</b>

**חינוך**

<b>ילדים בגנים של משרד החינוך תשע"ח 2017/18</b>				
<b>סך הכל</b>	<b>גיל 3</b>	<b>גיל 4</b>	<b>גיל 5</b>	<b>גיל 6</b>
120	36	39	45	..

<b>תשע"ח* 2017/18</b>	<b>בתי ספר</b>	<b>כיתות</b>	<b>תלמידים</b>	<b>ממוצע תלמידים לכיתה</b>
<b>סך הכל</b>	..	23	556	24
יסודי	..	16	382	24
על-יסודי	..	7	174	25
חטיבת ביניים	..	0	0	-
תיכון	..	7	174	25
<b>זכאים לתעודות בגרות מבין תלמידי כיתות יב (אחוזים):</b>				
<b>סך הכל</b>	81.8			
<b>עמדו בדרישות הסף של האוניברסיטאות</b>	76.4			

\*החל משנת הלימודים תשע"ח, הנתונים לא כוללים חינוך מיוחד.

**השכלה גבוהה**

<b>2019</b>	<b>אחוז</b>
23.5	<b>בעלי תארים מישראל מכלל בני 35-55</b>
..	<b>מסיימי יב שהחלו לימודים גבוהים בתוך 8 שנים מסיום התיכון</b>
24.8	<b>סטודנטים מכלל בני 20-25</b>
3.8	<b>סטודנטים מתוך כלל האוכלוסייה</b>

**בריאות**

4.20	2018-2014	<b>שיעור פטירות מתוקנן ל-1,000 תושבים</b>
..		<b>שיעור פריון כולל ל-1,000 תושבים</b>
..	2016-2014	<b>מספר מקרי סוכרת ממוצע לשנה</b>
..	2016-2014	<b>שיעור מקרי סוכרת מתוקנן ל-1,000 תושבים</b>
..	2017/18	<b>בעלי עודף משקל/השמנת יתר (אחוזים) כיתה א</b>
..	2017/18	<b>כיתה ז</b>
..	2015-2011	<b>מספר מקרי סרטן ממוצע לשנה, גברים</b>
..	2015-2011	<b>שיעור מקרי סרטן מכל הסוגים מתוקנן ל-100,000 תושבים, גברים</b>
..	2015-2011	<b>מספר מקרי סרטן ממוצע לשנה, נשים</b>
..	2015-2011	<b>שיעור מקרי סרטן מכל הסוגים מתוקנן ל-100,000 תושבים, נשים</b>

**תשתיות ושירותים עירוניים**

<b>גמר</b>	<b>התחלה</b>	
		<b>סלילת כבישים חדשים, הרחבה ושיקום של כבישים</b>
2.4	0.3	אורך (ק"מ)
21.2	1.9	שטח (אלפי מ"ר)
-	-	<b>הנחת צינורות: מים (ק"מ)</b>
-	-	ביוב (ק"מ)
-	-	תיעול (ק"מ)

**2018**

**ג'ש (גוש חלב)**

**מדד פריפריאליות 2015**

3	אשכול: (מ-1 עד 10, 1 הפריפריאלי ביותר)
-0.949	ערך מדד:
25	דירוג: (מ-1 עד 255, 1 הפריפריאלי ביותר)
	<b>דירוג לפי מרכיבי המדד:</b>
30	מדד נגישות פוטנציאלית: (מ-1 עד 255, 1 הנגישות הנמוכה ביותר)
21	קרבה לגבול מחוז תל אביב: (מ-1 עד 255, 1 המרוחק ביותר)

**מדד חברתי-כלכלי 2015**

6	אשכול: (מ-1 עד 10, 1 הנמוך ביותר)
0.366	ערך מדד:
159	דירוג: (מ-1 עד 255, 1 הנמוך ביותר)

**מדד קומפקטיות 2018**

2	אשכול: (מ-1 עד 10, 1 הקומפקטי ביותר)
13	דירוג: (מ-1 עד 197, 1 הקומפקטי ביותר)
-1.283	ציון תקן:

**2018 אוכלוסייה במוסדות לינה**

סך הכל	אחוז מאוכל' הרשות
-	מוסדות לינה
-	דיירי מוסדות לינה
-	בתי אבות ודיור מוגן
-	מוסדות חינוך
-	מוסדות דת
-	מוסדות אשפוז כולל הוסטלים
-	מוסדות אחרים

**שימושי קרקע 2013**

אחוז	קמ"ר	
100.0	6.97	סך הכל שטח שיפוט
6.7	0.47	מגורים
0.1	0.01	חינוך והשכלה
-	-	בריאות ורווחה
-	-	שירותים ציבוריים
-	-	תרבות, פנאי, נופש וספורט
-	-	מסחר ומשרדים
0.7	0.05	תעשייה
0.7	0.05	תשתית ותחבורה
-	-	מבנים חקלאיים
-	-	גינון לנוי, פארק ציבורי
16.9	1.18	יער וחורש
36.0	2.51	מטעים
1.6	0.11	גידולי שדה
37.3	2.59	שטח פתוח אחר
<b>6,383</b>	(נפשות לקמ"ר)	<b>צפיפות אוכלוסייה לשטח בנוי למגורים</b>
3.0	(אלפים)	אוכלוסייה בסוף 2013 - סך הכל (אלפים)

2018

ג'ש (גוש חלב)

נתוני ביצוע תקציב הרשות (אלפי ש"ח, אלא אם כן צוין אחרת)

הוצאות		הכנסות	
24,571	סך הכל תשלומים (תקציב רגיל ובלתי רגיל)	23,421	סך הכל תקבולים (תקציב רגיל ובלתי רגיל)
19,164	<u>תקציב רגיל - סך הכל</u>	17,664	<u>תקציב רגיל - סך הכל</u>
6,202	הוצאות לנפש (ש"ח)	5,717	הכנסות לנפש (ש"ח)
	<b>לפי פיקי תקציב</b>		<b>לפי פיקי תקציב</b>
3,784	הנהלה וכלליות	10,304	מיסים ומענקים
3,269	שירותים מקומיים	558	שירותים מקומיים
10,712	שירותים ממלכתיים	6,736	שירותים ממלכתיים
4,294	מזה: חינוך	2,826	מזה: חינוך
4,176	רווחה	2,941	רווחה
2,227	תרבות	919	תרבות
41	מפעלים	63	מפעלים
-	מזה: מפעל המים	-	מזה: מפעל מים
1,358	תשלומים בלתי רגילים	3	תקבולים בלתי רגילים
	<b>לפי סיווג כלכלי</b>		<b>לפי סיווג כלכלי</b>
8,862	עלות עבודה - סך הכל	4,497	הכנסות עצמיות - סך הכל
2,235	מזה: חינוך	30	מזה: חינוך
1,026	רווחה	59	רווחה
		2,525	ארנונה - סך הכל גבייה
3,421	הוצאות לפעולות		* למגורים
41	פירעון מלוות	2,070	סך הכל גבייה
118	הוצאות מימון	5,403	סך הכל חיובים נטו
		38.3 %	יחס גבייה לכלל החיובים
441	העברות והוצאות חד-פעמיות (כולל כיסוי גירעון מצטבר)	1,797	גבייה השנה (קרן + ריבית)
		3,460	חיוב בשנת החשבון
6,281	כלליות, השתתפויות ותמיכות	51.9 %	יחס גבייה השנה לחיוב השנה
		841	פטורים, שחרורים והנחות
		273	גביית פיגורים (קרן + ריבית)
		455	* לא למגורים - סך הכל גבייה
		1,883	עצמיות אחרות
		13,167	הכנסות מהממשלה - סך הכל
		2,692	מזה: משרד החינוך
		2,622	משרד הרווחה
		6,311	מענק כללי
		206	מענקים מיוחדים
		387	מענקים מיוחדים
		-	מענקים להקטנת גירעון מצטבר
		-	מלווה לאיזון
5,407	<u>תקציב בלתי רגיל - סך הכל</u>	5,757	<u>תקציב בלתי רגיל - סך הכל</u>
4,976	מזה: עבודות שבוצעו במשך השנה	-	מזה: השתתפות בעלי נכסים
-	העברת מלוות	5,119	השתתפות משרדי ממשלה
431	הוצאות אחרות	-	מלוות
		638	הכנסות אחרות
			<b>עודף/גירעון בתקציב הרגיל השנה</b>
		-1,500	<b>עודף/גירעון בתקציב הרגיל השנה ללא קבלת מלוות לאיזון</b>
		-556	<b>עודף/גירעון מצטבר בתקציב הרגיל לסוף שנה</b>
		187	<b>עומס מלוות לפירעון בסוף השנה (כולל הפרשי הצמדה)</b>

**2018**

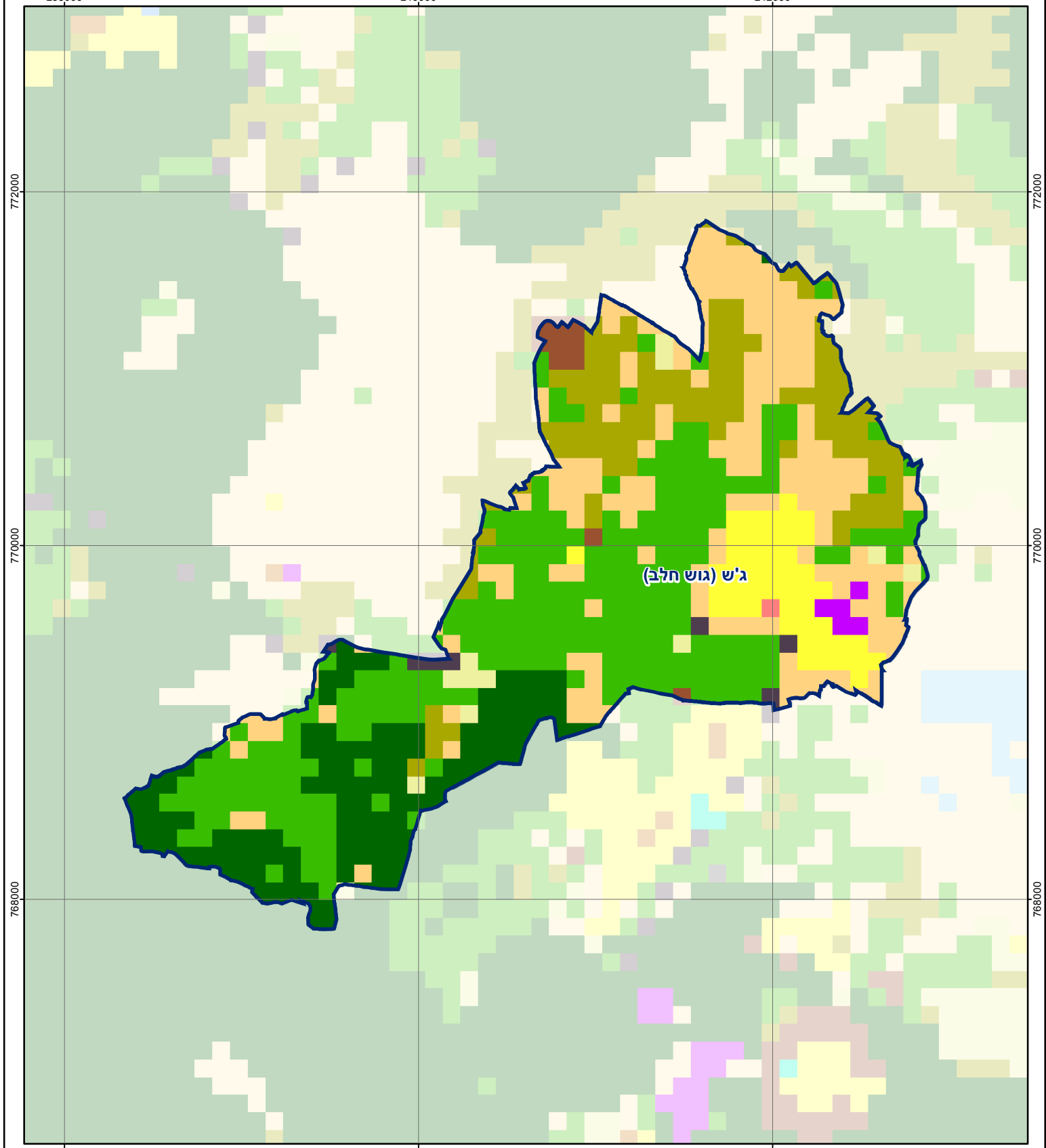
**ג'ש (גוש חלב)**

**חיובי ארנונה\* לפי סוג נכס (2017 ו-2018)**

חיוב באלפי ש"ח		שטחים באלפי מ"ר		סוג הנכס
2018	2017	2018	2017	
<b>3,890</b>	<b>3,727</b>	<b>123</b>	<b>121</b>	<b>סך הכל</b>
3,182	3,040	92	90	מגורים
366	354	5	5	משרדים, שירותים ומסחר
138	134	5	4	תעשייה
-	-	-	-	מלאכה
57	56	-	-	בנקים וחברות ביטוח
8	8	-	-	בתי מלון
-	-	-	-	חניונים
112	115	19	20	קרקע תפוסה
-	-	-	-	קרקע תפוסה המשמשת לעריכת אירועים
-	-	-	-	קרקע תפוסה במפעל עתיר שטח
26	20	2	1	אדמה חקלאית
-	-	-	-	מבנה חקלאי
-	-	-	-	אדמת בניין
-	-	-	-	מגורים שאינם בשימוש
-	-	-	-	מערכת סולרית הממוקמת על גג נכס
-	-	-	-	מערכת סולרית שאינה ממוקמת על גג נכס
-	-	-	-	קרקע תפוסה למערכת סולרית
-	-	-	-	יתר סוגי הנכסים

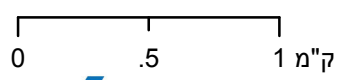
\* חיובי ארנונה מתייחסים לנתוני חיוב ראשוני, שאינו כולל את השינויים בסכומי המס בשל הצמדה ואת הגידול הטבעי שחל במהלך השנה כתוצאה מתוספת נכסים.

מקור הנתונים: דוח כספי שנתי מבוקר ברשויות מקומיות, נספח א.



# ג'ש (גוש חלב)

סוג רשות: מועצה מקומית  
 סמל יישוב: 487



## מפת התמצאות



שימושי קרקע:		
כרייה וחציבה	מסחר ומגורים במרכז עירוני	חינוך והשכלה
גופי מים	תחבורה	בריאות ורווחה
גינות לנוי פארק ציבורי	מסחר ומשרדים	שירותי דת
יער וחורש	תעשייה	חירום והצלה
מטעים	מכלולי תשתית	שירותי מנהל ציבורי
גידולי שדה	שירות לציבור ללא אפיון	בתי עלמין
שיחים בתה ועשבוני	מגורים	תרבות פנאי וספורט
קרקע וסלע	מבנים חקלאיים	מלונאות ואירוח כפרי