

2018

ג'ת

כללי

מספרים מוחלטים	קבוצת אוכלוסייה ודת
11,799	סך הכל
99.9	ערבים
	מוסלמים

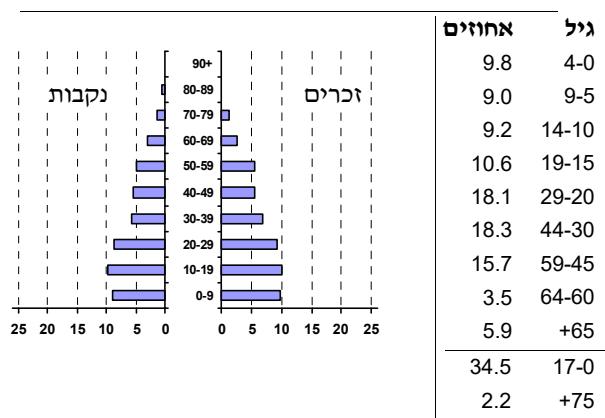
סמל: 0628 מחוז: חיפה
 מעמד מוניציפלי: מועצה מקומית
 שנת קבלת מעמד מוניציפלי: ..
 מספר חברי מועצה: 11
 סמל ושם ועדת תכנון ובנייה: 354 עירון
 מרחק מגבול מחוז תל אביב (2015) (ק"מ): 36.6
 מרחב ימי, רשויות הגובלות בחוף הים: 0

דמוגרפיה

1.3	אחוז גידול האוכלוסייה (לעומת שנה קודמת)
231	לידות חי
39	פטירות
192	ריבוי טבעי - סך הכל
16.4	שיעור ל-1,000 תושבים
1.4	פטירות תינוקות (ממוצע 2014-2018)
(6.1)	שיעור ל-1,000 לידות חי 2014-2018
18	הגירה בתוך הרשות
45	מאזן הגירה פנימית
44	מאזן הגירה - סך הכל

אוכלוסייה בסוף 2018 - סך הכל (אלפים) 11.8
 זכרים 6.0
 נקבות 5.8
 יחס תלות (ל-1,000 תושבים בלתי תלויים) 802

התפלגות אוכלוסייה, לפי גיל ומין (אחוזים)



הגירה פנימית, לפי מין וגיל

גיל				מין		סך הכל	
+65	64-30	29-15	עד 14	נקבות	זכרים		
..	41	55	54	93	59	152	נכנסים
3	23	47	34	71	36	107	יוצאים

שכר ורווחה

מקבלי קצבאות בגין ילדים (סוף שנה)			
מספר ילדים במשפחה			סך הכל
+5	4-3	2-1	
17	191	163	371
96	636	305	1,037
נתוני 2017			
שכר חודשי ממוצע של שכיר במשך השנה			
% שינוי ריאלי לעומת שנה קודמת		ש"ח	סך הכל
5.8	7,727	גברים	
6.1	8,979	נשים	
6.3	6,127		
5,104	מספר השכירים		
42.5	אחוז השכירים המשתכרים עד שכר מינימום		
0.3993	מדד אי-השוויון - שכירים (מדד גיני, 0 שוויון מלא)		
495	מספר העצמאים		
8,163	הכנסה חודשית ממוצעת של עצמאי במשך השנה (ש"ח)		
2.7	אחוז שינוי ריאלי לעומת שנה קודמת		
45.7	אחוז העצמאים המשתכרים עד מחצית השכר הממוצע		

מקבלי:	
69	דמי אבטלה - סך הכל (ממוצע חודשי)
42	מזה: גברים
-	הכשרה מקצועית
42	גיל ממוצע (לא כולל חיילים)
111	דמי אבטלה ממוצעים ליום (ש"ח)
695	קצבאות זקנה ושאיירים (סוף שנה)
15.0	מזה: אחוז מקבלי השלמת הכנסה
228	גמלת הבטחת הכנסה (נפשות, במשך השנה)
145	גמלאות (סוף שנה): סיעוד
199	נכות כללית
17	ניידות
24	נכות מעבודה ותלויים
מבוטחים בקופות חולים	
59.5	באחוזים: כללית
0.9	מכבי
9.4	מאוחדת
30.2	לאומית

2018

ג'ת

חינוך

מים

תקבולים (אלפי מ"ק)		873
פחת (אלפי מ"ק)		95
אחוז הפחת מסך כל תקבולי המים		10.9
צריכה, לפי ייעוד		
אחוז מסך הכל	אלפי מ"ק	
100.0	778	סך הכל
98.8	769	ביתית (וכל צריכה אחרת)
1.2	9	חקלאית
צריכה ביתית (וכל צריכה אחרת), לפי ייעוד		
מ"ק לנפש	אחוז	אלפי מ"ק
65.1	100.0	769
56.8	87.3	671
4.7	7.2	56
-	-	-
1.2	1.8	14
1.1	1.7	13

ילדים בגנים של משרד החינוך תשע"ח 2017/18				
סך הכל	גיל 3	גיל 4	גיל 5	גיל 6
650	221	202	204	23
תשע"ח* 2017/18				
תשע"ח*	בתי ספר	כיתות	תלמידים	ממוצע תלמידים לכיתה
סך הכל	5	87	2,576	30
יסודי	3	44	1,285	29
על-יסודי	..	43	1,291	30
חטיבת ביניים	..	21	669	32
תיכון	..	22	622	28
זכאים לתעודות בגרות מבין תלמידי כיתות יב (אחוזים):				
סך הכל	75.9			
עמדו בדרישות הסף של האוניברסיטאות	63.4			

*החל משנת הלימודים תשע"ח, הנתונים לא כוללים חינוך מיוחד.

תחבורה

כלי רכב מנועיים - סך הכל	4,795
מזה: כלי רכב פרטיים	4,205
גיל ממוצע של כלי רכב פרטי (שנים)	8.9
תאונות דרכים עם נפגעים (ת"ד) - סך הכל	9
קטלניות	-
קשות	1
קלות	8
שיעור ל-1,000 תושבים	0.8
שיעור ל-1,000 כלי רכב	1.9
הרוגים	-

פסולת

פסולת מוצקה ביתית, מסחרית וגזם (ק"ג לנפש ליום)	1.3
אחוז מחזור	35.7

בנייה ודיוור

שטח - סך הכל (אלפי מ"ר)	8.7	2.8
מזה: למגורים (אלפי מ"ר)	8.3	1.4
מספר דירות	33	5
מספר דירות למגורים לפי מרשם מבנים ודירות	3,072	

שטח וצפיפות

שטח (קמ"ר)	7.46
צפיפות לקמ"ר	1,554.4

השכלה גבוהה

2019	אחוז
בעלי תארים מישראל מכלל בני 35-55	21.8
מסיימי יב שהחלו לימודים גבוהים בתוך 8 שנים מסיום התיכון	47.6
סטודנטים מכלל בני 20-25	25.3
סטודנטים מתוך כלל האוכלוסייה	4.6

בריאות

2018-2014	5.26	שיעור פטירות מתוקנן ל-1,000 תושבים
	2.65	שיעור פריון כולל ל-1,000 תושבים
2016-2014	750.3	מספר מקרי סוכרת ממוצע לשנה
2016-2014	92.44	שיעור מקרי סוכרת מתוקנן ל-1,000 תושבים
		בעלי עודף משקל/השמנת יתר (אחוזים)
2017/18	27.7	כיתה א
2017/18	41.1	כיתה ז
2015-2011	..	מספר מקרי סרטן ממוצע לשנה, גברים
2015-2011	..	שיעור מקרי סרטן מכל הסוגים מתוקנן ל-100,000 תושבים, גברים
2015-2011	..	מספר מקרי סרטן ממוצע לשנה, נשים
2015-2011	..	שיעור מקרי סרטן מכל הסוגים מתוקנן ל-100,000 תושבים, נשים

תשתיות ושירותים עירוניים

גמר	התחלה	
-	-	סלילת כבישים חדשים, הרחבה ושיקום של כבישים
-	-	אורך (ק"מ)
-	-	שטח (אלפי מ"ר)
-	-	הנחת צינורות: מים (ק"מ)
-	-	ביוב (ק"מ)
-	-	תיעול (ק"מ)

2018

ג'ת

מדד פריפריאליות 2015

5	אשכול: (מ-1 עד 10, 1 הפריפריאלי ביותר)
0.489	ערך מדד:
174	דירוג: (מ-1 עד 255, 1 הפריפריאלי ביותר)
161	דירוג לפי מרכיבי המדד:
161	מדד נגישות פוטנציאלית: (מ-1 עד 255, 1 הנגישות הנמוכה ביותר)
177	קרבה לגבול מחוז תל אביב: (מ-1 עד 255, 1 המרוחק ביותר)

מדד חברתי-כלכלי 2015

4	אשכול: (מ-1 עד 10, 1 הנמוך ביותר)
-0.233	ערך מדד:
108	דירוג: (מ-1 עד 255, 1 הנמוך ביותר)

מדד קומפקטיות 2018

4	אשכול: (מ-1 עד 10, 1 הקומפקטי ביותר)
69	דירוג: (מ-1 עד 197, 1 הקומפקטי ביותר)
-0.525	ציון תקן:

2018 אוכלוסייה במוסדות לינה

סך הכל	אחוז מאוכל' הרשות
-	מוסדות לינה
-	דיירי מוסדות לינה
-	בתי אבות ודיור מוגן
-	מוסדות חינוך
-	מוסדות דת
-	מוסדות אשפוז כולל הוסטלים
-	מוסדות אחרים

שימושי קרקע 2013

אחוז	קמ"ר	
100.0	7.03	סך הכל שטח שיפוט
29.3	2.06	מגורים
0.3	0.02	חינוך והשכלה
0.1	0.01	בריאות ורווחה
0.1	0.01	שירותים ציבוריים
0.7	0.05	תרבות, פנאי, נופש וספורט
0.4	0.03	מסחר ומשרדים
1.3	0.09	תעשייה
4.1	0.29	תשתית ותחבורה
4.1	0.29	מבנים חקלאיים
-	-	גינון לנוי, פארק ציבורי
-	-	יער וחורש
22.9	1.61	מטעים
19.9	1.40	גידולי שדה
16.8	1.17	שטח פתוח אחר
5,194	(נפשות לקמ"ר)	צפיפות אוכלוסייה לשטח בנוי למגורים
10.7	(אלפים)	אוכלוסייה בסוף 2013 - סך הכל (אלפים)

2018

ג'ת

נתוני ביצוע תקציב הרשות (אלפי ש"ח, אלא אם כן צוין אחרת)

הוצאות		הכנסות	
104,254	סך הכל תשלומים (תקציב רגיל ובלתי רגיל)	114,106	סך הכל תקבולים (תקציב רגיל ובלתי רגיל)
86,026	תקציב רגיל - סך הכל	81,753	תקציב רגיל - סך הכל
7,291	הוצאות לנפש (ש"ח)	6,929	הכנסות לנפש (ש"ח)
	לפי פרקי תקציב		לפי פרקי תקציב
9,882	הנהלה וכלליות	34,911	מיסים ומענקים
9,908	שירותים מקומיים	1,897	שירותים מקומיים
53,989	שירותים ממלכתיים	43,481	שירותים ממלכתיים
41,171	מזה: חינוך	36,142	מזה: חינוך
8,847	רווחה	6,244	רווחה
3,641	תרבות	928	תרבות
961	מפעלים	170	מפעלים
80	מזה: מפעל המים	55	מזה: מפעל מים
11,286	תשלומים בלתי רגילים	1,294	תקבולים בלתי רגילים
	לפי סיווג כלכלי		לפי סיווג כלכלי
47,279	עלות עבודה - סך הכל	23,223	הכנסות עצמיות - סך הכל
31,660	מזה: חינוך	224	מזה: חינוך
2,237	רווחה	32	רווחה
15,097	הוצאות לפעולות	13,010	ארנונה - סך הכל גבייה
			* למגורים
2,973	פירעון מלוות	9,721	סך הכל גבייה
662	הוצאות מימון	33,770	סך הכל חיובים נטו
		28.8 %	יחס גבייה לכלל החיובים
1,239	העברות והוצאות חד-פעמיות (כולל כיסוי גירעון מצטבר)	8,478	גבייה השנה (קרן + ריבית)
18,776	כלליות, השתתפויות ותמיכות	17,964	חיוב בשנת החשבון
		47.2 %	יחס גבייה השנה לחיוב השנה
		6,689	פטורים, שחרורים והנחות
		1,243	גביית פיגורים (קרן + ריבית)
		3,289	* לא למגורים - סך הכל גבייה
		9,957	עצמיות אחרות
		58,530	הכנסות מהממשלה - סך הכל
		35,713	מזה: משרד החינוך
		6,212	משרד הרווחה
		14,208	מענק כללי
		-	מענקים מיועדים
		965	מענקים מיוחדים
		-	מענקים להקטנת גירעון מצטבר
		-	מלווה לאיזון
18,228	תקציב בלתי רגיל - סך הכל	32,353	תקציב בלתי רגיל - סך הכל
17,796	מזה: עבודות שבוצעו במשך השנה	-	מזה: השתתפות בעלי נכסים
-	העברת מלוות	17,035	השתתפות משרדי ממשלה
432	הוצאות אחרות	12,000	מלוות
		3,318	הכנסות אחרות
			עודף/גירעון בתקציב הרגיל השנה
		-4,273	עודף/גירעון בתקציב הרגיל השנה ללא קבלת מלוות לאיזון
		-4,273	עודף/גירעון מצטבר בתקציב הרגיל לסוף שנה
		-12,788	עומס מלוות לפירעון בסוף השנה (כולל הפרשי הצמדה)
		18,970	

2018

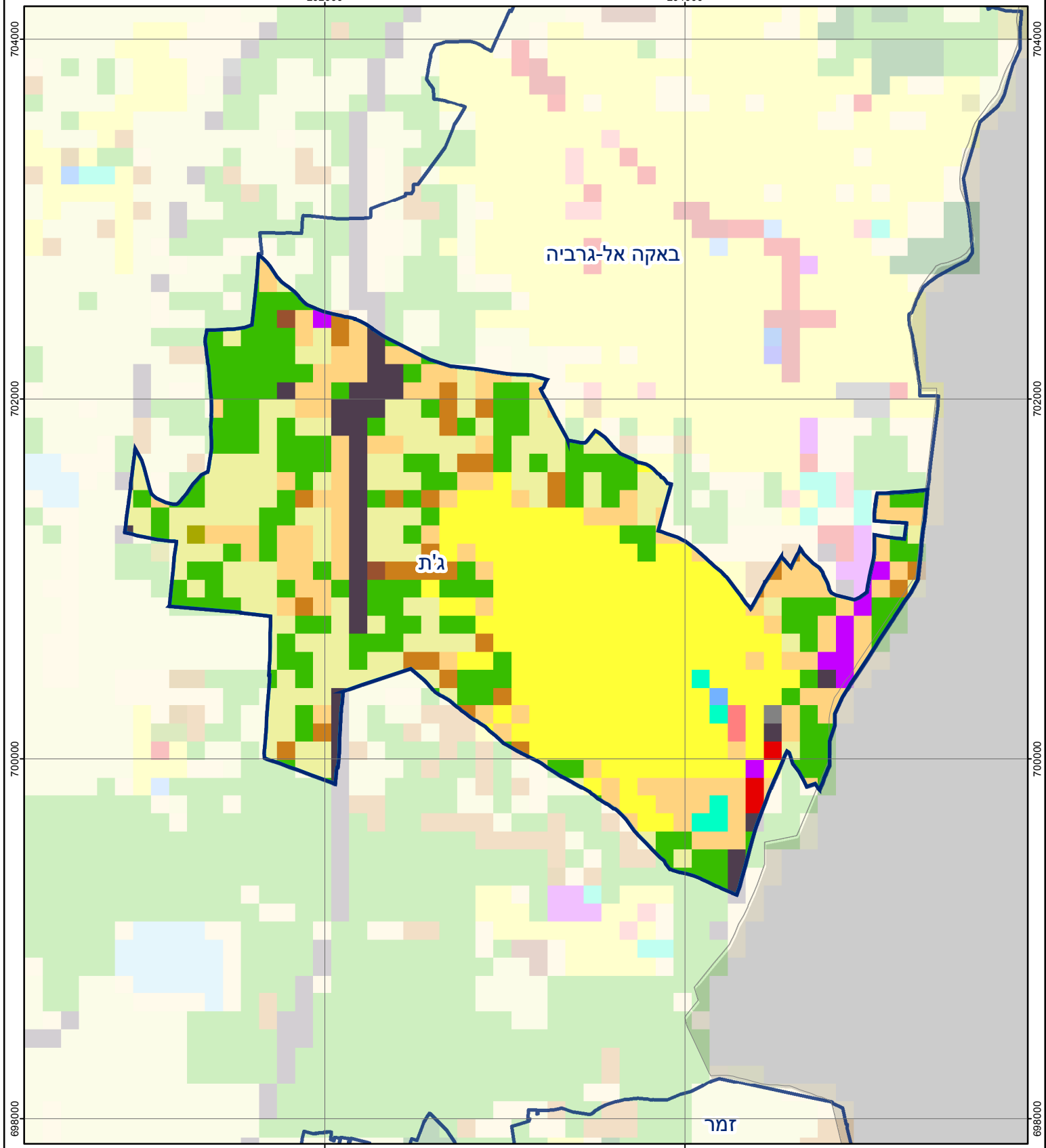
ג'ת

חיובי ארנונה* לפי סוג נכס (2017 ו-2018)

חיוב באלפי ש"ח		שטחים באלפי מ"ר		סוג הנכס
2018	2017	2018	2017	
22,017	20,102	5,204	5,190	סך הכל
17,414	16,173	474	450	מגורים
319	313	3	3	משרדים, שירותים ומסחר
177	172	2	2	תעשייה
1,224	1,095	20	19	מלאכה
101	99	-	-	בנקים וחברות ביטוח
-	-	-	-	בתי מלון
-	-	-	-	חניונים
925	576	115	67	קרקע תפוסה
-	-	-	-	קרקע תפוסה המשמשת לעריכת אירועים
-	-	-	-	קרקע תפוסה במפעל עתיר שטח
71	70	4,562	4,625	אדמה חקלאית
13	9	1	1	מבנה חקלאי
-	-	-	-	אדמת בניין
-	-	-	-	מגורים שאינם בשימוש
-	-	-	-	מערכת סולרית הממוקמת על גג נכס
-	-	-	-	מערכת סולרית שאינה ממוקמת על גג נכס
-	-	-	-	קרקע תפוסה למערכת סולרית
1,773	1,595	27	24	יתר סוגי הנכסים

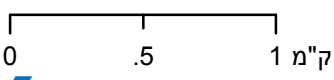
* חיובי ארנונה מתייחסים לנתוני חיוב ראשוני, שאינו כולל את השינויים בסכומי המס בשל הצמדה ואת הגידול הטבעי שחל במהלך השנה כתוצאה מתוספת נכסים.

מקור הנתונים: דוח כספי שנתי מבוקר ברשויות מקומיות, נספח א.



ג'ת

סוג רשות: מועצה מקומית
 סמל יישוב: 628



מפת התמצאות



שימושי קרקע:	
	חינוך והשכלה
	בריאות ורווחה
	שירותי דת
	חירום והצלה
	שירותי מנהל ציבורי
	בתי עלמין
	תרבות פנאי וספורט
	מלונאות ואירוח כפרי
	מסחר ומגורים במרכז עירוני
	תחבורה
	מסחר ומשרדים
	תעשייה
	מכלולי תשתית
	שירות לציבור ללא אפיון
	מגורים
	מבנים חקלאיים
	כרייה וחציבה
	גופי מים
	גינות לנוי פארק ציבורי
	יער וחורש
	מטעים
	גידולי שדה
	שיחים בתה ועשבוני
	קרקע וסלע