

2018

דאלית אל-כרמל

כללי

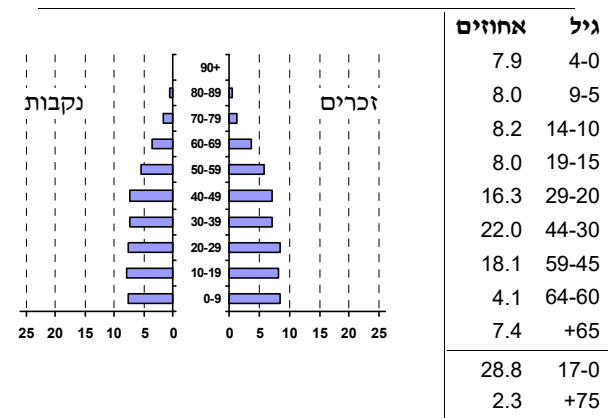
מספרים מוחלטים	מספרים אחוזים	קבוצת אוכלוסייה ודת
17,426	100.0	סך הכל
		ערבים
	2.8	מוסלמים
	0.1	נוצרים
	97.1	דרוזים
אחוז גידול האוכלוסייה (לעומת שנה קודמת) 1.3		
274		לידות חי
49		פטירות
225		ריבוי טבעי - סך הכל
13.0		שיעור ל-1,000 תושבים
0.4		פטירות תינוקות (ממוצע 2014-2018)
..		שיעור ל-1,000 לידות חי 2014-2018
188		הגירה בתוך הרשות
10		מאזן הגירה פנימית
8		מאזן הגירה - סך הכל

סמל: 0494 מחוז: חיפה
 מעמד מוניציפלי: מועצה מקומית
 שנת קבלת מעמד מוניציפלי: 1951
 מספר חברי מועצה: 13
 סמל ושם ועדת תכנון ובנייה: 356 עיר כרמל
 מרחק מגבול מחוז תל אביב (2015) (ק"מ): 71.9
 מרחב ימי, רשויות הגובלות בחוף הים: 0

דמוגרפיה

אוכלוסייה בסוף 2018 - סך הכל (אלפים) 17.4
 זכרים 8.9
 נקבות 8.6
 יחס תלות (ל-1,000 תושבים בלתי תלויים) 654

התפלגות אוכלוסייה, לפי גיל ומין (אחוזים)



הגירה פנימית, לפי מין וגיל

סך הכל	גיל			מין		נכנסים	יוצאים
	+65	64-30	29-15	עד 14	נקבות		
178	..	59	62	55	117	61	178
168	..	53	60	53	116	52	168

שכר ורווחה

מקבלי קצבאות בגין ילדים (סוף שנה)				מקבלי:	
מספר ילדים במשפחה				דמי אבטלה - סך הכל (ממוצע חודשי) 146	
+5	4-3	2-1	סך הכל	מזה: גברים 64	
13	716	2,693	3,422	הכשרה מקצועית -	
66	2,274	3,968	6,308	גיל ממוצע (לא כולל חיילים) 37	
נתוני 2017				דמי אבטלה ממוצעים ליום (ש"ח) 121	
שכר חודשי ממוצע של שכיר במשך השנה				קצבאות זקנה ושאימים (סוף שנה) 1,262	
% שינוי ריאלי לעומת שנה קודמת		ש"ח		מזה: אחוז מקבלי השלמת הכנסה 24.1	
9.3	7,730	סך הכל		גמלת הבטחת הכנסה (נפשות, במשך השנה) 412	
9.7	9,949	גברים		גמלאות (סוף שנה): סיעוד 220	
7.0	4,888	נשים		נכות כללית 794	
7,631	מספר השכירים			ניידות 95	
43.3	אחוז השכירים המשתכרים עד שכר מינימום			נכות מעבודה ותלויים 112	
0.4047	מדד אי-השוויון - שכירים (מדד גייני, 0 שוויון מלא)			מבוטחים בקופות חולים	
755	מספר העצמאים			באחוזים: כללית 48.9	
7,687	הכנסה חודשית ממוצעת של עצמאי במשך השנה (ש"ח)			מכבי 8.1	
7.6	אחוז שינוי ריאלי לעומת שנה קודמת			מאוחדת 19.3	
49.5	אחוז העצמאים המשתכרים עד מחצית השכר הממוצע			לאומית 23.7	

2018

דאלית אל-כרמל

מים

2,188 (אלפי מ"ק) תקבולים	
748 (אלפי מ"ק) פחת	
34.2 אחוז הפחת מסך כל תקבולי המים צריכה, לפי ייעוד	
אחוז מסך הכל	אלפי מ"ק
100.0	1,440
97.6	1,405
2.4	34
צריכה ביתית (וכל צריכה אחרת), לפי ייעוד	
מ"ק לנפש	אחוז
80.6	100.0
69.1	85.7
1.6	1.9
2.6	3.2
3.5	4.3
3.5	4.3

תחבורה

7,634	כלי רכב מנועיים - סך הכל
6,330	מזה: כלי רכב פרטיים
6.8	גיל ממוצע של כלי רכב פרטי (שנים)
13	תאונות דרכים עם נפגעים (ת"ד) - סך הכל
-	קטלניות
3	קשות
10	קלות
0.8	שיעור ל-1,000 תושבים
1.7	שיעור ל-1,000 כלי רכב
-	הרוגים

פסולת

פסולת מוצקה ביתית, מסחרית וגזם	
1.8	(ק"ג לנפש ליום)
15.4	אחוז מחזור

בנייה ודיוור

גמר בנייה	התחלת בנייה	
54.7	58.8	שטח - סך הכל (אלפי מ"ר)
54.7	58.8	מזה: למגורים (אלפי מ"ר)
237	257	מספר דירות
4,912		מספר דירות למגורים לפי מרשם מבנים ודירות

שטח וצפיפות

9.44	שטח (קמ"ר)
1,768.2	צפיפות לקמ"ר

חינוך

ילדים בגנים של משרד החינוך תשע"ח 2017/18				
סך הכל	גיל 3	גיל 4	גיל 5	גיל 6
844	267	275	262	40
תשע"ח* 2017/18	בתי ספר	כיתות	תלמידים	ממוצע תלמידים לכיתה
סך הכל	7	94	2,374	25
יסודי	4	55	1,406	26
על-יסודי	3	39	968	25
חטיבת ביניים	..	16	479	30
תיכון	..	23	489	21
זכאים לתעודות בגרות מבין תלמידי כיתות יב (אחוזים):				
סך הכל	76.3			
עמדו בדרישות הסף של האוניברסיטאות	58.3			

*החל משנת הלימודים תשע"ח, הנתונים לא כוללים חינוך מיוחד.

השכלה גבוהה

2019	בעלי תארים מישראל מכלל בני 35-55
13.0	מסיימי יב שהחלו לימודים גבוהים בתוך 8 שנים מסיום התיכון
23.7	סטודנטים מכלל בני 20-25
13.5	סטודנטים מתוך כלל האוכלוסייה
3.0	

בריאות

5.51	2018-2014	שיעור פטירות מתוקנן ל-1,000 תושבים
2.05		שיעור פריון כולל ל-1,000 תושבים
968.0	2016-2014	מספר מקרי סוכרת ממוצע לשנה
71.75	2016-2014	שיעור מקרי סוכרת מתוקנן ל-1,000 תושבים
		בעלי עודף משקל/השמנת יתר (אחוזים)
22.6	2017/18	כיתה א
34.9	2017/18	כיתה ז
..	2015-2011	מספר מקרי סרטן ממוצע לשנה, גברים
..	2015-2011	שיעור מקרי סרטן מכל הסוגים מתוקנן ל-100,000 תושבים, גברים
..	2015-2011	מספר מקרי סרטן ממוצע לשנה, נשים
..	2015-2011	שיעור מקרי סרטן מכל הסוגים מתוקנן ל-100,000 תושבים, נשים

תשתיות ושירותים עירוניים

גמר	התחלה	
		סלילת כבישים חדשים, הרחבה ושיקום של כבישים
0.8	0.8	אורך (ק"מ)
7.8	7.8	שטח (אלפי מ"ר)
0.3	0.3	הנחת צינורות: מים (ק"מ)
-	-	ביוב (ק"מ)
0.8	0.8	תיעול (ק"מ)

2018

דאלית אל-כרמל

מדד פריפריאליות 2015

4	אשכול: (מ-1 עד 10, 1 הפריפריאלי ביותר)
-0.081	ערך מדד:
112	דירוג: (מ-1 עד 255, 1 הפריפריאלי ביותר)
	דירוג לפי מרכיבי המדד:
98	מדד נגישות פוטנציאלית: (מ-1 עד 255, 1 הנגישות הנמוכה ביותר)
134	קרבה לגבול מחוז תל אביב: (מ-1 עד 255, 1 המרוחק ביותר)

מדד חברתי-כלכלי 2015

4	אשכול: (מ-1 עד 10, 1 הנמוך ביותר)
-0.267	ערך מדד:
104	דירוג: (מ-1 עד 255, 1 הנמוך ביותר)

מדד קומפקטיות 2018

5	אשכול: (מ-1 עד 10, 1 הקומפקטי ביותר)
105	דירוג: (מ-1 עד 197, 1 הקומפקטי ביותר)
-0.112	ציון תקן:

2018 אוכלוסייה במוסדות לינה

סך הכל	אחוז מאוכל' הרשות
..	מוסדות לינה
..	דיירי מוסדות לינה
..	בתי אבות ודיור מוגן
..	מוסדות חינוך
..	מוסדות דת
..	מוסדות אשפוז כולל הוסטלים
..	מוסדות אחרים

שימושי קרקע 2013

אחוז	קמ"ר	
100.0	10.12	סך הכל שטח שיפוט
49.8	5.04	מגורים
0.4	0.04	חינוך והשכלה
0.1	0.01	בריאות ורווחה
0.1	0.01	שירותים ציבוריים
0.5	0.05	תרבות, פנאי, נופש וספורט
1.7	0.17	מסחר ומשרדים
0.3	0.03	תעשייה
0.1	0.01	תשתית ותחבורה
-	-	מבנים חקלאיים
-	-	גינון לנוי, פארק ציבורי
23.6	2.39	יער וחורש
3.3	0.33	מטעים
0.3	0.03	גידולי שדה
19.8	2.01	שטח פתוח אחר
3,214	(נפשות לקמ"ר)	צפיפות אוכלוסייה לשטח בנוי למגורים
16.2	(אלפים)	אוכלוסייה בסוף 2013 - סך הכל (אלפים)

2018

דאלית אל-כרמל

נתוני ביצוע תקציב הרשות (אלפי ש"ח, אלא אם כן צוין אחרת)

הוצאות		הכנסות	
131,814	סך הכל תשלומים (תקציב רגיל ובלתי רגיל)	108,942	סך הכל תקבולים (תקציב רגיל ובלתי רגיל)
118,362	תקציב רגיל - סך הכל	91,698	תקציב רגיל - סך הכל
6,792	הוצאות לנפש (ש"ח)	5,262	הכנסות לנפש (ש"ח)
	לפי פרוקי תקציב		לפי פרוקי תקציב
16,977	הנהלה וכלליות	45,263	מיסים ומענקים
17,599	שירותים מקומיים	3,238	שירותים מקומיים
47,875	שירותים ממלכתיים	34,234	שירותים ממלכתיים
31,868	מזה: חינוך	22,703	מזה: חינוך
13,173	רווחה	10,194	רווחה
2,435	תרבות	1,211	תרבות
18,876	מפעלים	8,325	מפעלים
15,096	מזה: מפעל המים	7,461	מזה: מפעל מים
17,035	תשלומים בלתי רגילים	638	תקבולים בלתי רגילים
	לפי סיווג כלכלי		לפי סיווג כלכלי
36,177	עלות עבודה - סך הכל	40,001	הכנסות עצמיות - סך הכל
17,625	מזה: חינוך	677	מזה: חינוך
3,419	רווחה	-	רווחה
		19,568	ארנונה - סך הכל גבייה
37,211	הוצאות לפעולות		* למגורים
		15,773	סך הכל גבייה
7,673	פירעון מלוות	28,105	סך הכל חיובים נטו
		56.1 %	יחס גבייה לכלל החיובים
2,435	הוצאות מימון	12,932	גבייה השנה (קרן + ריבית)
		23,702	חיוב בשנת החשבון
	העברות והוצאות חד-פעמיות (כולל כיסוי גירעון מצטבר)	54.6 %	יחס גבייה השנה לחיוב השנה
6,050		7,164	פטורים, שחרורים והנחות
		2,841	גביית פיגורים (קרן + ריבית)
28,816	כלליות, השתתפויות ותמיכות	3,795	* לא למגורים - סך הכל גבייה
		19,756	עצמיות אחרות
		51,697	הכנסות מהממשלה - סך הכל
		21,562	מזה: משרד החינוך
		10,194	משרד הרווחה
		16,799	מענק כללי
		-	מענקים מיועדים
		1,518	מענקים מיוחדים
		-	מענקים להקטנת גירעון מצטבר
		-	מלווה לאיזון
13,452	תקציב בלתי רגיל - סך הכל	17,244	תקציב בלתי רגיל - סך הכל
11,278	מזה: עבודות שבוצעו במשך השנה	-	מזה: השתתפות בעלי נכסים
-	העברת מלוות	17,244	השתתפות משרדי ממשלה
2,174	הוצאות אחרות	-	מלוות
		-	הכנסות אחרות
			עודף/גירעון בתקציב הרגיל השנה
		-26,664	עודף/גירעון בתקציב הרגיל השנה ללא קבלת מלוות לאיזון
		-26,664	עודף/גירעון מצטבר בתקציב הרגיל לסוף שנה
		-82,192	עומס מלוות לפירעון בסוף השנה (כולל הפרשי הצמדה)
		65,256	

2018

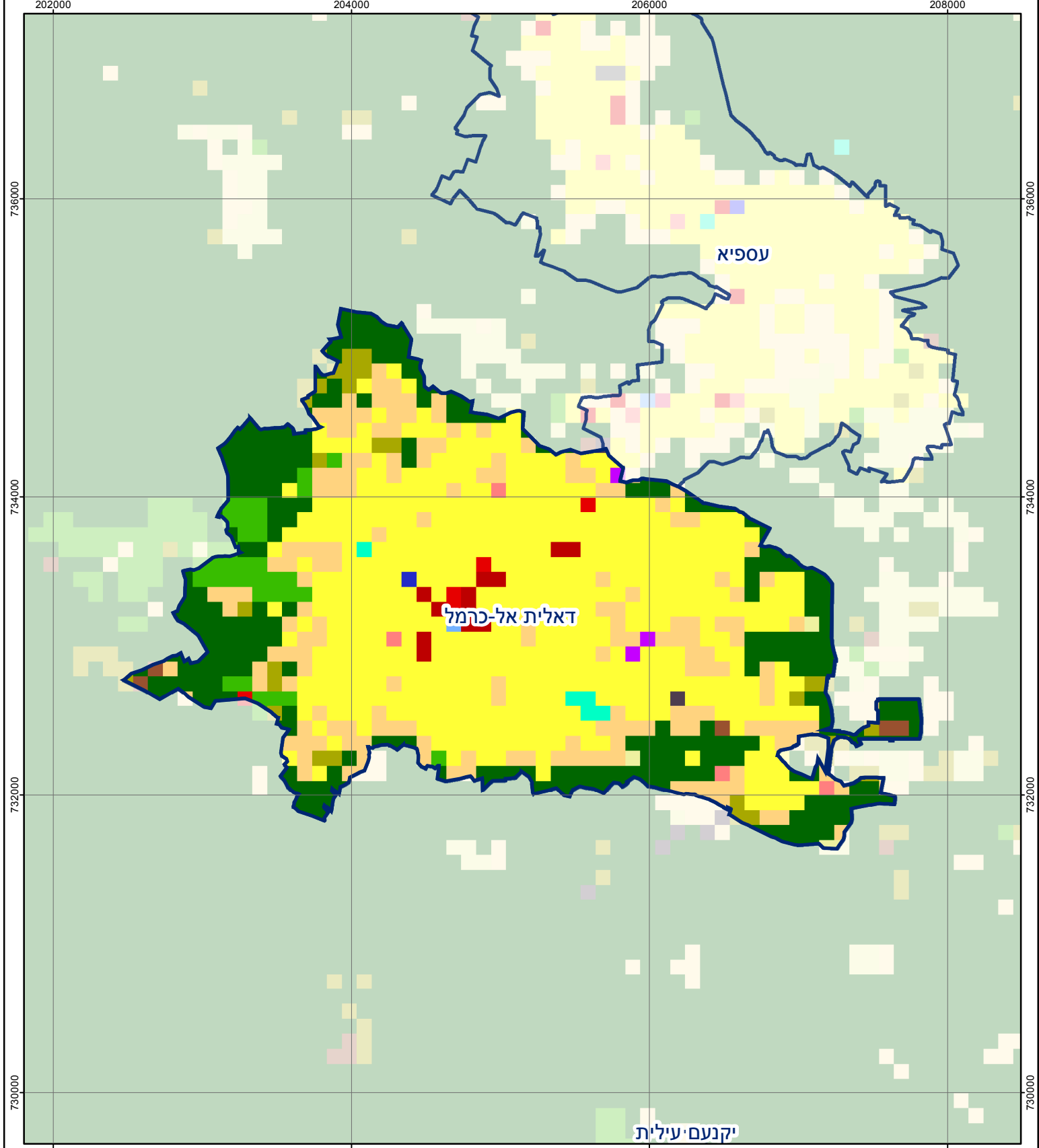
דאלית אל-כרמל

חיובי ארנונה* לפי סוג נכס (2017 ו-2018)

חיוב באלפי ש"ח		שטחים באלפי מ"ר		סוג הנכס
2018	2017	2018	2017	
25,938	24,479	687	663	סך הכל
21,799	20,532	613	590	מגורים
3,004	2,827	43	41	משרדים, שירותים ומסחר
55	45	1	1	תעשייה
152	155	3	3	מלאכה
423	414	1	1	בנקים וחברות ביטוח
32	31	1	1	בתי מלון
-	-	-	-	חניונים
268	268	23	24	קרקע תפוסה
-	-	-	-	קרקע תפוסה המשמשת לעריכת אירועים
-	-	-	-	קרקע תפוסה במפעל עתיר שטח
-	-	-	-	אדמה חקלאית
-	-	-	-	מבנה חקלאי
-	-	-	-	אדמת בניין
-	-	-	-	מגורים שאינם בשימוש
-	-	-	-	מערכת סולרית הממוקמת על גג נכס
-	-	-	-	מערכת סולרית שאינה ממוקמת על גג נכס
-	-	-	-	קרקע תפוסה למערכת סולרית
205	207	3	4	יתר סוגי הנכסים

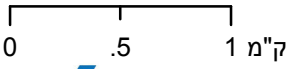
* חיובי ארנונה מתייחסים לנתוני חיוב ראשוני, שאינו כולל את השינויים בסכומי המס בשל הצמדה ואת הגידול הטבעי שחל במהלך השנה כתוצאה מתוספת נכסים.

מקור הנתונים: דוח כספי שנתי מבוקר ברשויות מקומיות, נספח א.



דאלית אל-כרמל

סוג רשות: מועצה מקומית
 סמל יישוב: 494



מפת התמצאות



שימושי קרקע:	
כרייה וחציבה	מסחר ומגורים במרכז עירוני
גופי מים	תחבורה
גינות לנוי פארק ציבורי	מסחר ומשרדים
יער וחורש	תעשייה
מטעים	מכלולי תשתית
גידולי שדה	שירות לציבור ללא אפיון
שיחים בתה ועשבוני	מגורים
קרקע וסלע	מבנים חקלאיים
חינוך והשכלה	בריאות ורווחה
שירותי דת	חירום והצלה
שירותי מנהל ציבורי	בתי עלמין
תרבות פנאי וספורט	מלונאות ואירוח כפרי