

2018

אשקלון

כללי

מספרים מוחלטים	קבוצת אוכלוסייה ודת	אחוזים
140,967	סך הכל	100.0
	יהודים ואחרים	99.8
	יהודים	86.8
אחוז גידול האוכלוסייה (לעומת שנה קודמת) 2.2		
2,643	לידות חי	
983	פטירות	
1,660	ריבוי טבעי - סך הכל	
11.9	שיעור ל-1,000 תושבים	
7.4	פטירות תינוקות (ממוצע 2014-2018)	
2.9	שיעור ל-1,000 לידות חי 2014-2018	
9,613	הגירה בתוך הרשות	
555	מאזן הגירה פנימית	
1,499	מאזן הגירה - סך הכל	
907	עולים בהשקעות ראשונה	
25.5	גיל (אחוזים): 17-0	
43.9	44-18	
19.6	64-45	
11.0	+65	
29.3	אחוז עולי 1990+ מסך האוכלוסייה	

סמל: 7100 מחוז: הדרום
 מעמד מוניציפלי: עירייה
 שנת קבלת מעמד מוניציפלי: 1955
 מספר חברי מועצה: 25
 סמל ושם ועדת תכנון ובנייה: 604 אשקלון
 מרחק מגבול מחוז תל אביב (2015) (ק"מ): 43.8
 מרחב ימי, רשויות הגובלות בחוף הים: 1

דמוגרפיה

אוכלוסייה בסוף 2018 (אלפים) 141.0
 זכרים 68.7
 נקבות 72.2
 יחס תלות (ל-1,000 תושבים בלתי תלויים) 837

התפלגות אוכלוסייה, לפי גיל ומין (אחוזים)



הגירה פנימית, לפי מין וגיל

גיל				מין		סך הכל	
+65	64-30	29-15	עד 14	נקבות	זכרים		
309	1,745	1,057	1,045	2,046	2,110	4,156	נכנסים
169	1,411	1,027	994	1,789	1,812	3,601	יוצאים

שכר ורווחה

מקבלי קצבאות בגין ילדים (סוף שנה)				מספר ילדים במשפחה		סך הכל	משפחות ילדים
+5	4-3	2-1					
654	4,820	11,324	16,798				
3,678	15,777	16,595	36,050				
נתוני 2017							
שכר חודשי ממוצע של שכיר במשך השנה							
% שינוי ריאלי לעומת שנה קודמת		ש"ח					
7.6		8,239	סך הכל				
6.5		10,158	גברים				
8.7		6,360	נשים				
מספר השכירים							
67,187		אחוז השכירים המשתכרים עד שכר מינימום					
40.2		מדד אי-השוויון - שכירים (מדד גיני, 0 שוויון מלא)					
0.4238		מספר העצמאים					
3,884		הכנסה חודשית ממוצעת של עצמאי במשך השנה (ש"ח)					
9,493		אחוז שינוי ריאלי לעומת שנה קודמת					
5.4		אחוז העצמאים המשתכרים עד מחצית השכר הממוצע					
43.3							

מקבלי:

דמי אבטלה - סך הכל (ממוצע חודשי) 1,547
 מזה: גברים 626
 הכשרה מקצועית 10
 גיל ממוצע (לא כולל חיילים) 41
 דמי אבטלה ממוצעים ליום (ש"ח) 136
 קצבאות זקנה ושירים (סוף שנה) 20,928
 מזה: אחוז מקבלי השלמת הכנסה 38.9
 גמלת הבטחת הכנסה (נפשות, במשך השנה) 5,449
 גמלאות (סוף שנה): סיעוד 5,516
 נכות כללית 4,890
 ניידות 650
 נכות מעבודה ותלויים 832

מבוטחים בקופות חולים

באחוזים: כללית 48.7
 מכבי 27.9
 מאוחדת 12.0
 לאומית 11.4

2018

אשקלון

מים

14,607 תקבולים (אלפי מ"ק)		
1,330 פחת (אלפי מ"ק)		
9.1 אחוז הפחת מסך כל תקבולי המים		
צריכה, לפי ייעוד		
אחוז מסך הכל	אלפי מ"ק	
100.0	13,277	סך הכל
99.5	13,213	ביתית (וכל צריכה אחרת)
0.5	64	חקלאית
צריכה ביתית (וכל צריכה אחרת), לפי ייעוד		
מ"ק לנפש	אחוז	אלפי מ"ק
93.7	100.0	13,213
54.6	58.3	7,702
1.7	1.8	240
6.6	7.0	930
18.7	20.0	2,637
1.7	1.8	241

תחבורה

50,241	כלי רכב מנועיים - סך הכל
43,649	מזה: כלי רכב פרטיים
7.0	גיל ממוצע של כלי רכב פרטי (שנים)
152	תאונות דרכים עם נפגעים (ת"ד) - סך הכל
3	קטלניות
18	קשות
131	קלות
1.1	שיעור ל-1,000 תושבים
3.1	שיעור ל-1,000 כלי רכב
3	הרוגים

פסולת

2.1	פסולת מוצקה ביתית, מסחרית וגזם (ק"ג לנפש ליום)
17.9	אחוז מחזור

בנייה ודיור

גמר בנייה	התחלת בנייה	
233.8	170.7	שטח - סך הכל (אלפי מ"ר)
180.3	116.9	מזה: למגורים (אלפי מ"ר)
1,258	1,098	מספר דירות
49,391		מספר דירות למגורים לפי מרשם מבנים ודירות

שטח וצפיפות

51.03	שטח (קמ"ר)
3,109.9	צפיפות לקמ"ר

חינוך

ילדים בגנים של משרד החינוך תשע"ח 2017/18				
סך הכל	גיל 3	גיל 4	גיל 5	גיל 6
7,491	2,418	2,418	2,422	233
תשע"ח* 2017/18	בתי ספר	כיתות	תלמידים	ממוצע תלמידים לכיתה
סך הכל	56	806	22,121	27
יסודי	40	464	12,626	27
על-יסודי	32	342	9,495	28
חטיבת ביניים	11	132	4,386	33
תיכון	21	210	5,109	24
זכאים לתעודת בגרות מבין תלמידי כיתות יב (אחוזים):				
סך הכל	69.5			
עמדו בדרישות הסף של האוניברסיטאות	60.2			

* החל משנת הלימודים תשע"ח, הנתונים לא כוללים חינוך מיוחד.

השכלה גבוהה

אחוז	2019
17.5	בעלי תארים מישראל מכלל בני 35-55
43.3	מסיימי יב שהחלו לימודים גבוהים בתוך 8 שנים מסיום התיכון
11.6	סטודנטים מכלל בני 20-25
2.4	סטודנטים מכלל האוכלוסייה

בריאות

5.04	2018-2014	שיעור פטירות מתוקנן ל-1,000 תושבים
82.0	2018-2014	תוחלת חיים - סך הכל
2.76		שיעור פרייון כולל ל-1,000 תושבים
9,666.3	2016-2014	מספר מקרי סוכרת ממוצע לשנה
56.5	2016-2014	שיעור מקרי סוכרת מתוקנן ל-1,000 תושבים
		בעלי עודף משקל/השמנת יתר (אחוזים)
23.1	2017/18	כיתה א
38.3	2017/18	כיתה ז
262.4	2015-2011	מספר מקרי סרטן ממוצע לשנה, גברים
363.88	2015-2011	שיעור מקרי סרטן מכל הסוגים מתוקנן ל-100,000 תושבים, גברים
300.8	2015-2011	מספר מקרי סרטן ממוצע לשנה, נשים
350.68	2015-2011	שיעור מקרי סרטן מכל הסוגים מתוקנן ל-100,000 תושבים, נשים

תשתיות ושירותים עירוניים

גמר	התחלה	
14.3	9.6	סלילת כבישים חדשים, הרחבה ושיקום של כבישים אורך (ק"מ)
176.8	133.6	שטח (אלפי מ"ר)
10.3	7.8	הנחת צינורות: מים (ק"מ)
7.2	10.2	ביוב (ק"מ)
6.0	5.1	תיעול (ק"מ)

אשקלון

2018

מדד חברתי-כלכלי 2015

אשכול: (מ-1 עד 10, 1 הנמוך ביותר)	5
ערך מדד:	-0.038
דירוג: (מ-1 עד 255, 1 הנמוך ביותר)	123

מדד פריפריאליות 2015

אשכול: (מ-1 עד 10, 1 הפריפריאלי ביותר)	5
ערך מדד:	0.540
דירוג: (מ-1 עד 255, 1 הפריפריאלי ביותר)	177
דירוג לפי מרכיבי המדד:	
מדד נגישות פוטנציאלית:	171
(מ-1 עד 255, 1 הנגישות הנמוכה ביותר)	
קרבה לגבול מחוז תל אביב:	166
(מ-1 עד 255, 1 המרוחק ביותר)	

מדד קומפקטיות 2018

אשכול: (מ-1 עד 10, 1 הקומפקטי ביותר)	7
דירוג: (מ-1 עד 197, 1 הקומפקטי ביותר)	157
ציון תקן:	0.729

שימושי קרקע 2013

קמ"ר	אחוז	
45.96	100.0	סך הכל שטח שיפוט
9.44	20.5	מגורים
0.62	1.3	חינוך והשכלה
0.23	0.5	בריאות ורווחה
0.28	0.6	שירותים ציבוריים
0.57	1.2	תרבות, פנאי, נופש וספורט
1.06	2.3	מסחר ומשרדים
1.58	3.4	תעשייה
0.38	0.8	תשתית ותחבורה
0.31	0.7	מבנים חקלאיים
0.36	0.8	גינון לנוי, פארק ציבורי
0.81	1.8	יער וחורש
2.83	6.2	מטעים
4.98	10.8	גידולי שדה
22.51	49.1	שטח פתוח אחר

סקר כוח אדם

105.2	סך הכל בני 15 ומעלה (אלפים) התעודה הגבוהה ביותר (אחוזים)
15.7	ללא תעודה, תעודת סיום בי"ס יסודי או חט"ב
17.0	תעודת סיום בי"ס תיכון
23.7	תעודת בגרות
14.6	תעודת סיום מוסד על תיכון
26.3	תעודה אקדמית
תכונות כוח עבודה	
66.9	אחוז המשתתפים בכוח העבודה
63.3	שיעור תעסוקה
5.3	אחוז בלתי מועסקים
44.8	אחוז מועסקים מחוץ ליישוב המגורים
47.2	סך כל משקי הבית (אלפים)
2.9	ממוצע נפשות למשק בית
בעלות על דירה (אחוז מתוך משקי הבית)	
68.9	בבעלות
29.8	בשכירות

צפיפות אוכלוסייה לשטח בנוי למגורים	(נפשות לקמ"ר)	13,083
אוכלוסייה בסוף 2013 - סך הכל (אלפים)		123.5

מורשעים בדין

2017	סך הכל	שיעור ל-1,000 בני 19 ומעלה	סוגי עבירות
645		6.6	
			אחוז
38.3			כלפי הסדר הציבורי
23.7			כלפי חיי אדם וגופו
11.6			מוסר
17.4			רכוש
3.4			מרמה וכלכליות
4.0			רישוי
(1.6)			אחר

אוכלוסייה במוסדות לינה

2018	סך הכל	מוסדות לינה
	18	
	1,704	דיירי מוסדות לינה
0.56		בתי אבות ודוור מוגן
0.07		מוסדות חינוך
0.02		מוסדות דת
0.34		מוסדות אשפוז כולל הוסטלים
0.22		מוסדות אחרים

2018

אשקלון

נתוני ביצוע תקציב הרשות (אלפי ש"ח, אלא אם כן צוין אחרת)

הוצאות		הכנסות	
1,066,310	סך הכל תשלומים (תקציב רגיל ובלתי רגיל)	1,022,012	סך הכל תקבולים (תקציב רגיל ובלתי רגיל)
884,111	<u>תקציב רגיל - סך הכל</u>	884,116	<u>תקציב רגיל - סך הכל</u>
6,272	הוצאות לנפש (ש"ח)	6,272	הכנסות לנפש (ש"ח)
	לפי פיקי תקציב		לפי פיקי תקציב
83,363	הנהלה וכלליות	518,381	מיסים ומענקים
185,896	שירותים מקומיים	27,361	שירותים מקומיים
469,757	שירותים ממלכתיים	293,414	שירותים ממלכתיים
264,907	מזה: חינוך	173,281	מזה: חינוך
152,115	רווחה	110,088	רווחה
40,411	תרבות	7,943	תרבות
18,257	מפעלים	9,045	מפעלים
2,142	מזה: מפעל המים	3,060	מזה: מפעל מים
126,838	תשלומים בלתי רגילים	35,915	תקבולים בלתי רגילים
	לפי סיווג כלכלי		לפי סיווג כלכלי
300,049	עלות עבודה - סך הכל	597,554	הכנסות עצמיות - סך הכל
101,751	מזה: חינוך	35,258	מזה: חינוך
29,769	רווחה	3,194	רווחה
	הוצאות לפעולות	416,848	ארנונה - סך הכל גבייה * למגורים
303,123		138,714	סך הכל גבייה
25,399	פירעון מלוות	156,759	סך הכל חיובים נטו
3,689	הוצאות מימון	88.5 %	יחס גבייה לכלל החיובים
	העברות והוצאות חד-פעמיות (כולל כיסוי גירעון מצטבר)	131,891	גבייה השנה (קרן + ריבית)
3,507		184,883	חיוב בשנת החשבון
	כלליות, השתתפויות ותמיכות	71.3 %	יחס גבייה השנה לחיוב השנה
248,344		42,891	פטורים, שחרורים והנחות
		6,823	גביית פיגורים (קרן + ריבית)
		278,134	* לא למגורים - סך הכל גבייה
		142,254	עצמיות אחרות
		286,562	הכנסות מהממשלה - סך הכל
		139,846	מזה: משרד החינוך
		105,671	משרד הרווחה
		-	מענק כללי
		15,080	מענקים מיועדים
		5,206	מענקים מיוחדים
		-	מענקים להקטנת גירעון מצטבר
		-	מלווה לאיזון
182,199	<u>תקציב בלתי רגיל - סך הכל</u>	137,896	<u>תקציב בלתי רגיל - סך הכל</u>
155,931	מזה: עבודות שבוצעו במשך השנה	-	מזה: השתתפות בעלי נכסים
-	העברת מלוות	78,405	השתתפות משרדי ממשלה
26,268	הוצאות אחרות	-	מלוות
		59,491	הכנסות אחרות
			עודף/גירעון בתקציב הרגיל השנה
		5	עודף/גירעון בתקציב הרגיל השנה ללא קבלת מלוות לאיזון
		-6,853	עודף/גירעון מצטבר בתקציב הרגיל לסוף שנה
		205,627	עומס מלוות לפירעון בסוף השנה (כולל הפרשי הצמדה)

2018

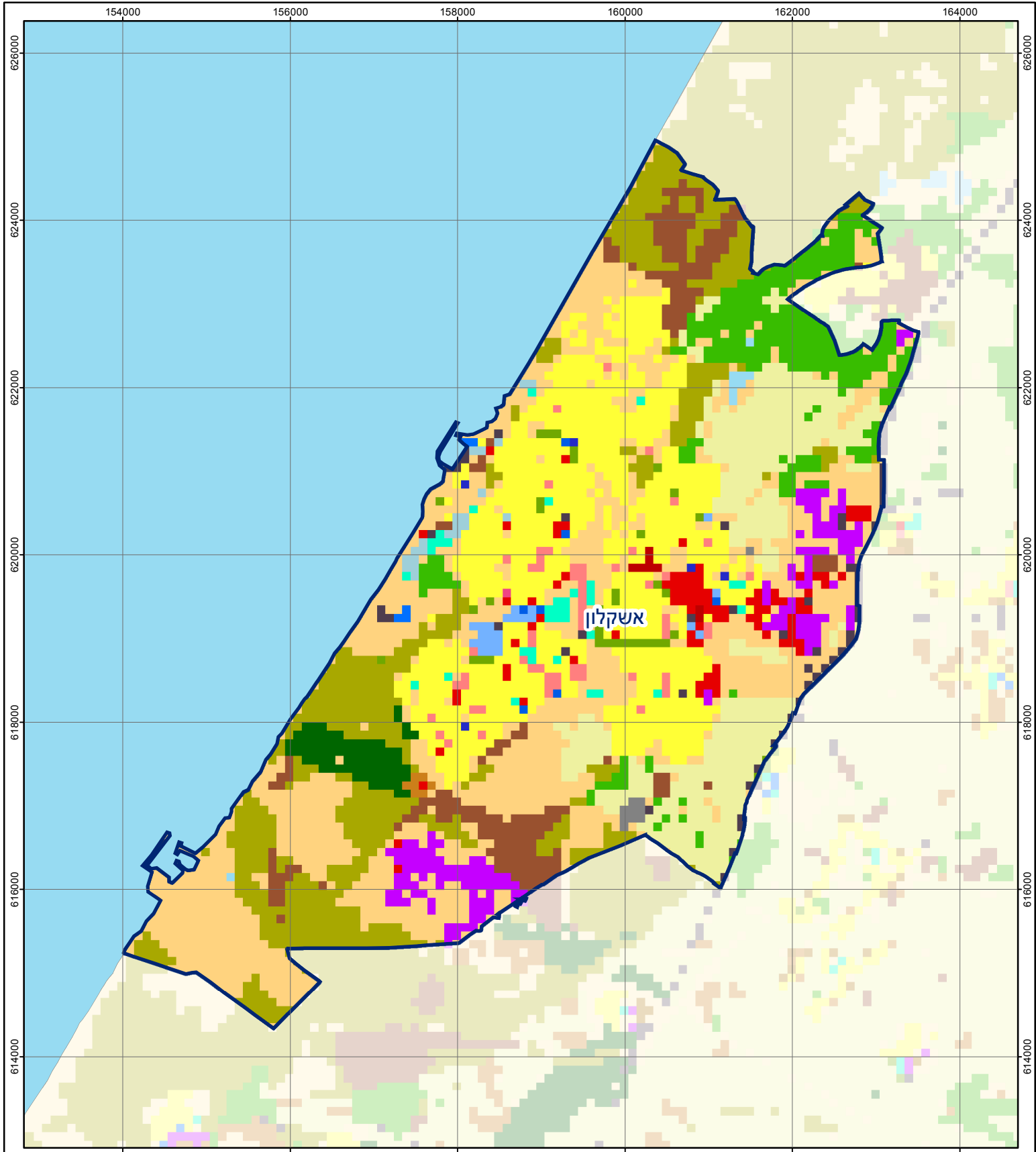
אשקלון

חיובי ארנונה* לפי סוג נכס (2017 ו-2018)

חיוב באלפי ש"ח		שטחים באלפי מ"ר		סוג הנכס
2018	2017	2018	2017	
474,510	424,735	13,758	13,446	סך הכל
177,214	167,193	4,873	4,705	מגורים
109,755	97,430	571	555	משרדים, שירותים ומסחר
82,275	64,456	876	743	תעשייה
13,178	13,238	138	143	מלאכה
10,594	9,900	8	7	בנקים וחברות ביטוח
5,528	4,814	89	89	בתי מלון
553	500	21	20	חניונים
60,314	57,671	3,202	3,260	קרקע תפוסה
286	252	10	9	קרקע תפוסה המשמשת לעריכת אירועים
5,525	-	808	-	קרקע תפוסה במפעל עתיר שטח
106	130	3,072	3,826	אדמה חקלאית
247	255	44	44	מבנה חקלאי
-	-	-	-	אדמת בניין
-	-	-	-	מגורים שאינם בשימוש
-	-	-	-	מערכת סולרית הממוקמת על גג נכס
-	-	-	-	מערכת סולרית שאינה ממוקמת על גג נכס
-	-	-	-	קרקע תפוסה למערכת סולרית
8,935	8,896	46	46	יתר סוגי הנכסים

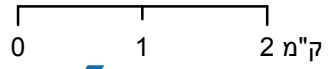
* חיובי ארנונה מתייחסים לנתוני חיוב ראשוני, שאינו כולל את השינויים בסכומי המס בשל הצמדה ואת הגידול הטבעי שחל במהלך השנה כתוצאה מתוספת נכסים.

מקור הנתונים: דוח כספי שנתי מבוקר ברשויות מקומיות, נספח א.



אשקלון

סוג רשות: עירייה
 סמל יישוב: 7100



מפת התמצאות



שימושי קרקע:	
כרייה וחציבה	מסחר ומגורים במרכז עירוני
גופי מים	תחבורה
גינות לנוי פארק ציבורי	מסחר ומשרדים
יער וחורש	תעשייה
מטעים	מכלולי תשתית
גידולי שדה	שירות לציבור ללא אפיון
שיחים בתה ועשבוני	מגורים
קרקע וסלע	מבנים חקלאיים
חינוך והשכלה	בריאות ורווחה
שירותי דת	חירום והצלה
שירותי מנהל ציבורי	בתי עלמין
תרבות פנאי וספורט	מלונאות ואירוח כפרי