

2018

דייר חנא

כללי

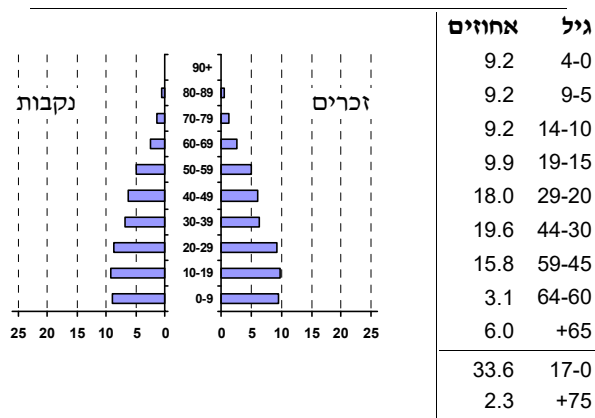
מספרים מוחלטים	קבוצת אוכלוסייה ודת	אחוזים
10,259	סך הכל	100.0
	ערבים	
	מוסלמים	90.1
	נוצרים	9.9
	דרוזים	..
1.6	אחוז גידול האוכלוסייה (לעומת שנה קודמת)	
191	לידות חי	
31	פטירות	
160	ריבוי טבעי - סך הכל	
15.7	שיעור ל-1,000 תושבים	
1.0	פטירות תינוקות (ממוצע 2014-2018)	
(5.2)	שיעור ל-1,000 לידות חי 2014-2018	
0	הגירה בתוך הרשות	
24	מאזן הגירה פנימית	
24	מאזן הגירה - סך הכל	

סמל: 0492 מחוז: הצפון
 מעמד מוניציפלי: מועצה מקומית
 שנת קבלת מעמד מוניציפלי: 1975
 מספר חברי מועצה: 11
 סמל ושם ועדת תכנון ובנייה: 262 לב הגליל
 מרחק מגבול מחוז תל אביב (2015) (ק"מ): 113.3
 מרחב ימי, רשויות הגובלות בחוף הים: 0

דמוגרפיה

אוכלוסייה בסוף 2018 - סך הכל (אלפים) 10.3
 זכרים 5.2
 נקבות 5.1
 יחס תלות (ל-1,000 תושבים בלתי תלויים) 768

התפלגות אוכלוסייה, לפי גיל ומין (אחוזים)



הגירה פנימית, לפי מין וגיל

גיל				מין		סך הכל	
+65	64-30	29-15	עד 14	נקבות	זכרים		
-	30	51	23	78	26	104	נכנסים
-	22	32	26	59	21	80	יוצאים

שכר ורווחה

מקבלי קצבאות בגין ילדים (סוף שנה)				מקבלי:	
מספר ילדים במשפחה			סך הכל	דמי אבטלה - סך הכל (ממוצע חודשי)	
+5	4-3	2-1		125	מזה: גברים
45	511	1,011	1,567	-	הכשרה מקצועית
240	1,655	1,555	3,450	40	גיל ממוצע (לא כולל חיילים)
נתוני 2017					
שכר חודשי ממוצע של שכיר במשך השנה					
% שינוי ריאלי לעומת שנה קודמת		ש"ח		121	דמי אבטלה ממוצעים ליום (ש"ח)
4.7		6,458	סך הכל	587	קצבאות זקנה ושאימים (סוף שנה)
4.6		7,595	גברים	40.9	מזה: אחוז מקבלי השלמת הכנסה
5.6		5,015	נשים	673	גמלת הבטחת הכנסה (נפשות, במשך השנה)
מספר השכירים				133	גמלאות (סוף שנה): סיעוד
4,505	אחוז השכירים המשתכרים עד שכר מינימום 51.5			400	נכות כללית
0.3952	מדד אי-השוויון - שכירים (מדד גייני, 0 שוויון מלא)			49	ניידות
309	מספר העצמאים			66	נכות מעבודה ותלויים
8,330	הכנסה חודשית ממוצעת של עצמאי במשך השנה (ש"ח)			מבוטחים בקופות חולים	
8.4	אחוז שינוי ריאלי לעומת שנה קודמת			69.4	באחוזים: כללית
44.0	אחוז העצמאים המשתכרים עד מחצית השכר הממוצע			0.6	מכבי
				8.8	מאוחדת
				21.2	לאומית

2018

דייר חנא

חינוך

מים

תקבולים (אלפי מ"ק)			692
פחת (אלפי מ"ק)			67
אחוז הפחת מסך כל תקבולי המים			9.7
צריכה, לפי ייעוד			
אחוז מסך הכל	אלפי מ"ק		
100.0	625	סך הכל	
94.8	592	ביתית (וכל צריכה אחרת)	
5.2	33	חקלאית	
צריכה ביתית (וכל צריכה אחרת), לפי ייעוד			
מ"ק לנפש	אחוז	אלפי מ"ק	
57.7	100.0	592	סך הכל
48.5	84.0	498	מזה: למגורים
2.4	4.2	25	למוסדות הרשות
2.0	3.5	21	לגינות ציבורי
2.0	3.4	20	למסחר ומלאכה
1.1	2.0	12	לבנייה

ילדים בגנים של משרד החינוך תשע"ח 2017/18				
סך הכל	גיל 3	גיל 4	גיל 5	גיל 6
555	192	177	184	..
תשע"ח* 2017/18				
סך הכל	בתי ספר	כיתות	תלמידים	ממוצע תלמידים לכיתה
27	5	80	2,156	27
25	3	44	1,098	25
29	..	36	1,058	29
29	..	19	555	29
30	..	17	503	30
זכאים לתעודות בגרות מבין תלמידי כיתות יב (אחוזים):				
סך הכל	89.1			
עמדו בדרישות הסף של האוניברסיטאות	81.0			

*החל משנת הלימודים תשע"ח, הנתונים לא כוללים חינוך מיוחד.

תחבורה

כלי רכב מנועיים - סך הכל	3,986
מזה: כלי רכב פרטיים	3,337
גיל ממוצע של כלי רכב פרטי (שנים)	8.9
תאונות דרכים עם נפגעים (ת"ד) - סך הכל	5
קטלניות	-
קשות	-
קלות	5
שיעור ל-1,000 תושבים	0.5
שיעור ל-1,000 כלי רכב	1.3
הרוגים	-

פסולת

פסולת מוצקה ביתית, מסחרית וגזם	
(ק"ג לנפש ליום)	1.1
אחוז מחזור	2.3

בנייה ודיוור

גמר בנייה	התחלת בנייה	
10.9	13.6	שטח - סך הכל (אלפי מ"ר)
10.0	13.6	מזה: למגורים (אלפי מ"ר)
57	64	מספר דירות
2,695		מספר דירות למגורים לפי מרשם מבנים ודירות

שטח וצפיפות

שטח (קמ"ר)	8.92
צפיפות לקמ"ר	1,150.4

השכלה גבוהה

אחוז	2019
13.4	בעלי תארים מישראל מכלל בני 35-55
27.8	מסיימי יב שהחלו לימודים גבוהים בתוך 8 שנים מסיום התיכון
16.1	סטודנטים מכלל בני 20-25
2.8	סטודנטים מתוך כלל האוכלוסייה

בריאות

5.19	2018-2014	שיעור פטירות מתוקנן ל-1,000 תושבים
..		שיעור פריון כולל ל-1,000 תושבים
..	2016-2014	מספר מקרי סוכרת ממוצע לשנה
..	2016-2014	שיעור מקרי סוכרת מתוקנן ל-1,000 תושבים
..		בעלי עודף משקל/השמנת יתר (אחוזים)
..	2017/18	כיתה א
..	2017/18	כיתה ז
..	2015-2011	מספר מקרי סרטן ממוצע לשנה, גברים
..	2015-2011	שיעור מקרי סרטן מכלל הסוגים מתוקנן ל-100,000 תושבים, גברים
..	2015-2011	מספר מקרי סרטן ממוצע לשנה, נשים
..	2015-2011	שיעור מקרי סרטן מכלל הסוגים מתוקנן ל-100,000 תושבים, נשים

תשתיות ושירותים עירוניים

גמר	התחלה	
-	-	סלילת כבישים חדשים, הרחבה ושקום של כבישים
-	-	אורך (ק"מ)
-	-	שטח (אלפי מ"ר)
0.7	0.7	הנחת צינורות: מים (ק"מ)
-	-	ביוב (ק"מ)
-	0.3	תיעול (ק"מ)

2018

דייר חנא

מדד פריפריאליות 2015

3	אשכול: (מ-1 עד 10, 1 הפריפריאלי ביותר)
-0.455	ערך מדד:
69	דירוג: (מ-1 עד 255, 1 הפריפריאלי ביותר)
	דירוג לפי מרכיבי המדד:
87	מדד נגישות פוטנציאלית: (מ-1 עד 255, 1 הנגישות הנמוכה ביותר)
47	קרבה לגבול מחוז תל אביב: (מ-1 עד 255, 1 המרוחק ביותר)

מדד חברתי-כלכלי 2015

3	אשכול: (מ-1 עד 10, 1 הנמוך ביותר)
-0.789	ערך מדד:
64	דירוג: (מ-1 עד 255, 1 הנמוך ביותר)

מדד קומפקטיות 2018

3	אשכול: (מ-1 עד 10, 1 הקומפקטי ביותר)
62	דירוג: (מ-1 עד 197, 1 הקומפקטי ביותר)
-0.627	ציון תקן:

2018

אוכלוסייה במוסדות לינה

סך הכל	אחוז מאוכל' הרשות
-	מוסדות לינה
-	דיירי מוסדות לינה
-	בתי אבות ודיור מוגן
-	מוסדות חינוך
-	מוסדות דת
-	מוסדות אשפוז כולל הוסטלים
-	מוסדות אחרים

שימושי קרקע 2013

אחוז	קמ"ר	
100.0	8.96	סך הכל שטח שיפוט
15.0	1.34	מגורים
0.2	0.02	חינוך והשכלה
-	-	בריאות ורווחה
0.1	0.01	שירותים ציבוריים
0.1	0.01	תרבות, פנאי, נופש וספורט
-	-	מסחר ומשרדים
-	-	תעשייה
1.3	0.12	תשתית ותחבורה
0.3	0.03	מבנים חקלאיים
-	-	גינון לנוי, פארק ציבורי
12.3	1.10	יער וחורש
40.4	3.62	מטעים
18.9	1.69	גידולי שדה
11.4	1.02	שטח פתוח אחר
7,090	(נפשות לקמ"ר)	צפיפות אוכלוסייה לשטח בנוי למגורים
9.5	(אלפים)	אוכלוסייה בסוף 2013 - סך הכל (אלפים)

2018

דייר חנא

נתוני ביצוע תקציב הרשות (אלפי ש"ח, אלא אם כן צוין אחרת)

הוצאות		הכנסות	
71,359	סך הכל תשלומים (תקציב רגיל ובלתי רגיל)	71,317	סך הכל תקבולים (תקציב רגיל ובלתי רגיל)
59,695	תקציב רגיל - סך הכל	59,957	תקציב רגיל - סך הכל
5,819	הוצאות לנפש (ש"ח)	5,844	הכנסות לנפש (ש"ח)
	לפי פרקי תקציב		לפי פרקי תקציב
7,168	הנהלה וכלליות	26,073	מיסים ומענקים
5,459	שירותים מקומיים	436	שירותים מקומיים
39,074	שירותים ממלכתיים	31,780	שירותים ממלכתיים
30,722	מזה: חינוך	26,865	מזה: חינוך
6,249	רווחה	4,614	רווחה
1,801	תרבות	301	תרבות
1,381	מפעלים	268	מפעלים
238	מזה: מפעל המים	64	מזה: מפעל מים
6,613	תשלומים בלתי רגילים	1,400	תקבולים בלתי רגילים
	לפי סיווג כלכלי		לפי סיווג כלכלי
30,813	עלות עבודה - סך הכל	14,556	הכנסות עצמיות - סך הכל
21,432	מזה: חינוך	194	מזה: חינוך
1,444	רווחה	50	רווחה
		8,752	ארנונה - סך הכל גבייה
12,025	הוצאות לפעולות		* למגורים
1,850	פירעון מלוות	7,196	סך הכל גבייה
173	הוצאות מימון	8,880	סך הכל חיובים נטו
		81.0 %	יחס גבייה לכלל החיובים
		6,403	גבייה השנה (קרן + ריבית)
		11,635	חיוב בשנת החשבון
71	העברות והוצאות חד-פעמיות (כולל כיסוי גירעון מצטבר)	55.0 %	יחס גבייה השנה לחיוב השנה
		3,388	פטורים, שחרורים והנחות
		793	גביית פיגורים (קרן + ריבית)
14,763	כלליות, השתתפויות ותמיכות	1,556	* לא למגורים - סך הכל גבייה
		5,560	עצמיות אחרות
		45,401	הכנסות מהממשלה - סך הכל
		26,424	מזה: משרד החינוך
		4,653	משרד הרווחה
		13,319	מענק כללי
		-	מענקים מיועדים
		482	מענקים מיוחדים
		-	מענקים להקטנת גירעון מצטבר
		-	מלווה לאיזון
11,664	תקציב בלתי רגיל - סך הכל	11,360	תקציב בלתי רגיל - סך הכל
11,213	מזה: עבודות שבוצעו במשך השנה	-	מזה: השתתפות בעלי נכסים
-	העברת מלוות	9,460	השתתפות משרדי ממשלה
451	הוצאות אחרות	-	מלוות
		1,900	הכנסות אחרות
		262	עודף/גירעון בתקציב הרגיל השנה
		262	עודף/גירעון בתקציב הרגיל השנה ללא קבלת מלוות לאיזון
		-7,514	עודף/גירעון מצטבר בתקציב הרגיל לסוף שנה
		9,058	עומס מלוות לפירעון בסוף השנה (כולל הפרשי הצמדה)

2018

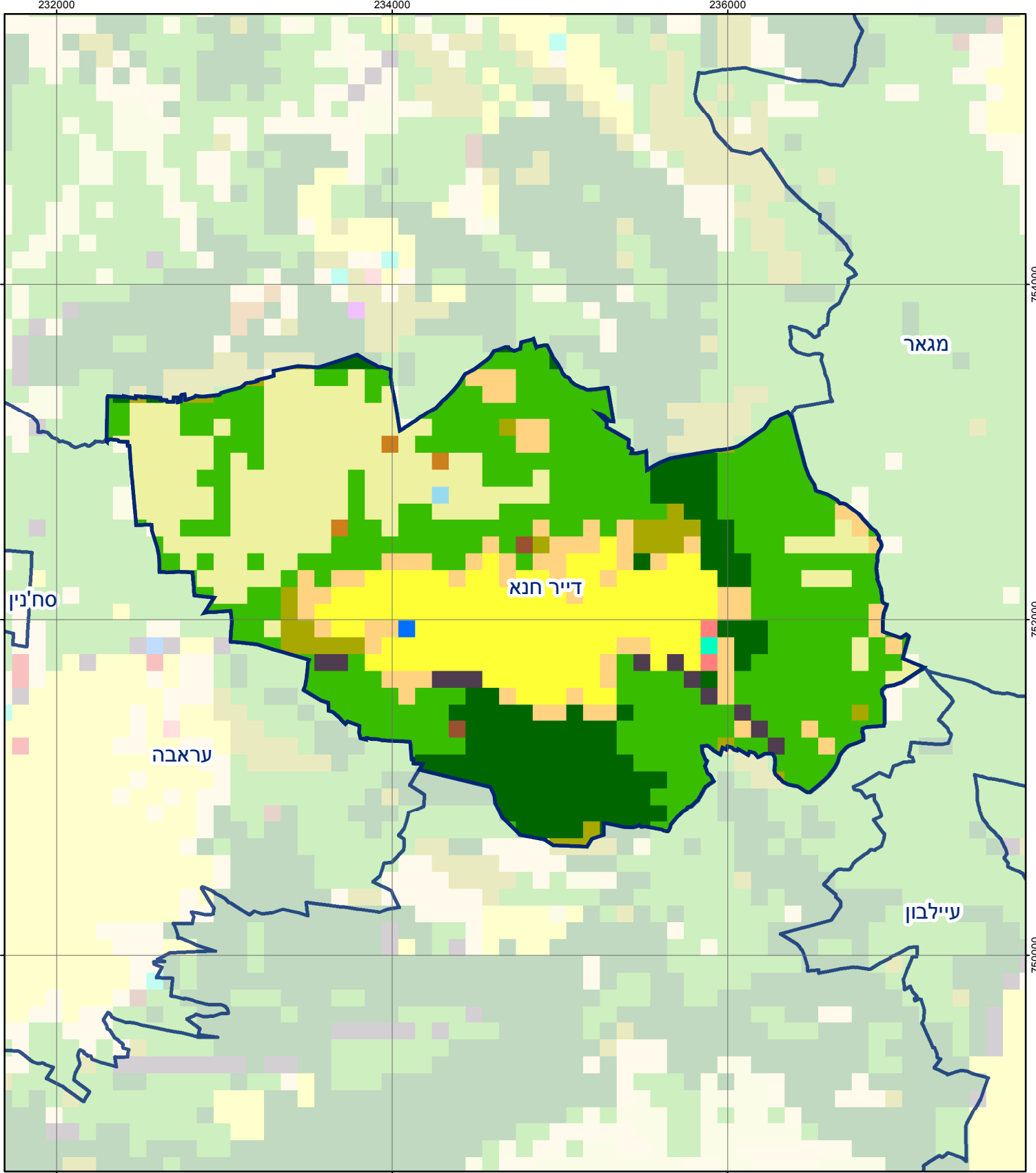
דייר חנא

חיובי ארנונה* לפי סוג נכס (2017 ו-2018)

חיוב באלפי ש"ח		שטחים באלפי מ"ר		סוג הנכס
2018	2017	2018	2017	
14,691	13,726	405	389	סך הכל
12,254	11,583	341	330	מגורים
2,079	1,809	27	24	משרדים, שירותים ומסחר
-	-	-	-	תעשייה
-	-	-	-	מלאכה
154	151	-	-	בנקים וחברות ביטוח
-	-	-	-	בתי מלון
-	-	-	-	חניונים
179	157	26	23	קרקע תפוסה
-	-	-	-	קרקע תפוסה המשמשת לעריכת אירועים
-	-	-	-	קרקע תפוסה במפעל עתיר שטח
8	8	11	12	אדמה חקלאית
18	17	-	-	מבנה חקלאי
-	-	-	-	אדמת בניין
-	-	-	-	מגורים שאינם בשימוש
-	-	-	-	מערכת סולרית הממוקמת על גג נכס
-	-	-	-	מערכת סולרית שאינה ממוקמת על גג נכס
-	-	-	-	קרקע תפוסה למערכת סולרית
-	-	-	-	יתר סוגי הנכסים

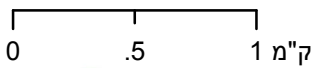
* חיובי ארנונה מתייחסים לנתוני חיוב ראשוני, שאינו כולל את השינויים בסכומי המס בשל הצמדה ואת הגידול הטבעי שחל במהלך השנה כתוצאה מתוספת נכסים.

מקור הנתונים: דוח כספי שנתי מבוקר ברשויות מקומיות, נספח א.



דייר חנא

סוג רשות: מועצה מקומית
 492 סמל יישוב:



מפת התמצאות



שימושי קרקע:	
כרייה וחציבה	מסחר ומגורים במרכז עירוני
גופי מים	תחבורה
גינות לנוי פארק ציבורי	מסחר ומשרדים
יער וחורש	תעשייה
מטעים	מכלולי תשתית
גידולי שדה	שירות לציבור ללא אפיון
שיחים בתה ועשבוני	מגורים
קרקע וסלע	מבנים חקלאיים
חינוך והשכלה	בריאות ורווחה
שירותי דת	חירום והצלה
שירותי מנהל ציבורי	בתי עלמין
תרבות פנאי וספורט	מלונאות ואירוח כפרי