

2018

זמר

כללי

מספרים מוחלטים	קבוצת אוכלוסייה ודת
6,939	סך הכל
100.0	ערבים
100.0	מוסלמים

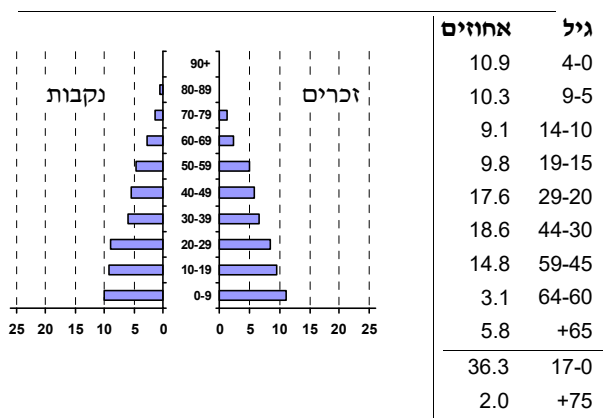
סמל: 1290 מחוז: המרכז
 מעמד מוניציפלי: מועצה מקומית
 שנת קבלת מעמד מוניציפלי: 1988
 מספר חברי מועצה: 9
 סמל ושם ועדת תכנון ובנייה: 458 מזרח השרון
 מרחק מגבול מחוז תל אביב (2015) (ק"מ): 32.5
 מרחב ימי, רשויות הגובלות בחוף הים: 0

דמוגרפיה

2.4	אחוז גידול האוכלוסייה (לעומת שנה קודמת)
145	לידות חי
22	פטירות
123	ריבוי טבעי - סך הכל
17.9	שיעור ל-1,000 תושבים
1.0	פטירות תינוקות (ממוצע 2014-2018)
(6.7)	שיעור ל-1,000 לידות חי 2014-2018
26	הגירה בתוך הרשות
35	מאזן הגירה פנימית
36	מאזן הגירה - סך הכל

אוכלוסייה בסוף 2018 - סך הכל (אלפים) 6.9
 זכרים 3.5
 נקבות 3.4
 יחס תלות (ל-1,000 תושבים בלתי תלויים) 849

התפלגות אוכלוסייה, לפי גיל ומין (אחוזים)



הגירה פנימית, לפי מין וגיל

גיל				מין		סך הכל	
+65	64-30	29-15	עד 14	נקבות	זכרים		
-	25	47	35	72	35	107	נכנסים
-	21	28	23	41	31	72	יוצאים

שכר ורווחה

מקבלי קצבאות בגין ילדים (סוף שנה)				מקבלי	
מספר ילדים במשפחה			סך הכל	דמי אבטלה - סך הכל (ממוצע חודשי)	מזה: גברים
+5	4-3	2-1			
42	359	560	961	33	הכשרה מקצועית
222	1,205	867	2,294	16	גיל ממוצע (לא כולל חיילים)
נתוני 2017					
שכר חודשי ממוצע של שכיר במשך השנה					
% שינוי ריאלי לעומת שנה קודמת			ש"ח	מזה: דמי אבטלה ממוצעים ליום (ש"ח)	קצבאות זקנה ושאימים (סוף שנה)
4.6			6,818	104	מזה: אחוז מקבלי השלמת הכנסה
4.9			8,171	388	גמלת הבטחת הכנסה (נפשות, במשך השנה)
6.2			5,044	17.3	גמלאות (סוף שנה): סיעוד
2,859				208	נכות כללית
46.1				106	ניידות
0.3917				166	נכות מעבודה ותלויים
299				21	
7,669				20	
3.4					
47.2					
מספר השכירים				מבוססים בקופות חולים	
אחוז השכירים המשתכרים עד שכר מינימום				באחוזים: כללית	
מדד אי-השוויון - שכירים (מדד גיני, 0 שוויון מלא)				מכבי	
מספר העצמאים				מאוחדת	
הכנסה חודשית ממוצעת של עצמאי במשך השנה (ש"ח)				לאומית	
אחוז שינוי ריאלי לעומת שנה קודמת					
אחוז העצמאים המשתכרים עד מחצית השכר הממוצע					

2018

זמר

חינוך

מים

358	תקבולים (אלפי מ"ק)	
42	פחת (אלפי מ"ק)	
11.8	אחוז הפחת מסך כל תקבולי המים צריכה, לפי ייעוד	
אחוז מסך הכל	אלפי מ"ק	
100.0	316	סך הכל
99.5	314	ביתית (וכל צריכה אחרת)
0.5	2	חקלאית
צריכה ביתית (וכל צריכה אחרת), לפי ייעוד		
מ"ק לנפש	אחוז	אלפי מ"ק
45.3	100.0	314
36.3	80.1	252
2.2	4.8	15
0.0	0.1	0
0.8	1.7	5
0.3	0.6	2

ילדים בגנים של משרד החינוך תשע"ח 2017/18				
סך הכל	גיל 3	גיל 4	גיל 5	גיל 6
431	135	133	157	6
תשע"ח* 2017/18	בתי ספר	כיתות	תלמידים	ממוצע תלמידים לכיתה
סך הכל	4	56	1,560	28
יסודי	..	28	671	24
על-יסודי	..	28	889	32
חטיבת ביניים	..	8	215	27
תיכון	..	20	674	34
זכאים לתעודות בגרות מבין תלמידי כיתות יב (אחוזים):				
סך הכל	67.4			
עמדו בדרישות הסף של האוניברסיטאות	58.9			

*החל משנת הלימודים תשע"ח, הנתונים לא כוללים חינוך מיוחד.

תחבורה

3,047	כלי רכב מנועיים - סך הכל	
2,407	מזה: כלי רכב פרטיים	
8.9	גיל ממוצע של כלי רכב פרטי (שנים)	
-	תאונות דרכים עם נפגעים (ת"ד) - סך הכל	
-	קטלניות	
-	קשות	
-	קלות	
..	שיעור ל-1,000 תושבים	
..	שיעור ל-1,000 כלי רכב	
-	הרוגים	

פסולת

פסולת מוצקה ביתית, מסחרית וגזם	
1.5	(ק"ג לנפש ליום)
8.3	אחוז מחזור

בנייה ודיוור

גמר בנייה	התחלת בנייה	
7.2	8.0	שטח - סך הכל (אלפי מ"ר)
7.1	6.7	מזה: למגורים (אלפי מ"ר)
35	29	מספר דירות
1,528		מספר דירות למגורים לפי מרשם מבנים ודירות

שטח וצפיפות

8.22	שטח (קמ"ר)
842.7	צפיפות לקמ"ר

השכלה גבוהה

2019	אחוז
11.2	בעלי תארים מישראל מכלל בני 35-55
37.5	מסיימי יב שהחלו לימודים גבוהים בתוך 8 שנים מסיום התיכון
14.7	סטודנטים מכלל בני 20-25
2.6	סטודנטים מתוך כלל האוכלוסייה

בריאות

6.00	2018-2014	שיעור פטירות מתוקנן ל-1,000 תושבים
..		שיעור פריון כולל ל-1,000 תושבים
..	2016-2014	מספר מקרי סוכרת ממוצע לשנה
..	2016-2014	שיעור מקרי סוכרת מתוקנן ל-1,000 תושבים
..		בעלי עודף משקל/השמנת יתר (אחוזים)
..	2017/18	כיתה א
..	2017/18	כיתה ז
..	2015-2011	מספר מקרי סרטן ממוצע לשנה, גברים
..	2015-2011	שיעור מקרי סרטן מכלל הסוגים מתוקנן ל-100,000 תושבים, גברים
..	2015-2011	מספר מקרי סרטן ממוצע לשנה, נשים
..	2015-2011	שיעור מקרי סרטן מכלל הסוגים מתוקנן ל-100,000 תושבים, נשים

תשתיות ושירותים עירוניים

גמר	התחלה	
-	-	סלילת כבישים חדשים, הרחבה ושקום של כבישים
-	-	אורך (ק"מ)
-	-	שטח (אלפי מ"ר)
7.3	7.3	הנחת צינורות: מים (ק"מ)
0.2	0.2	ביוב (ק"מ)
-	-	תיעול (ק"מ)

2018

זמר

מדד פריפריאליות 2015

5	אשכול: (מ-1 עד 10, 1 הפריפריאלי ביותר)
0.483	ערך מדד:
172	דירוג: (מ-1 עד 255, 1 הפריפריאלי ביותר)
158	דירוג לפי מרכיבי המדד:
158	מדד נגישות פוטנציאלית: (מ-1 עד 255, 1 הנגישות הנמוכה ביותר)
184	קרבה לגבול מחוז תל אביב: (מ-1 עד 255, 1 המרוחק ביותר)

מדד חברתי-כלכלי 2015

3	אשכול: (מ-1 עד 10, 1 הנמוך ביותר)
-0.574	ערך מדד:
85	דירוג: (מ-1 עד 255, 1 הנמוך ביותר)

מדד קומפקטיות 2018

7	אשכול: (מ-1 עד 10, 1 הקומפקטי ביותר)
142	דירוג: (מ-1 עד 197, 1 הקומפקטי ביותר)
0.510	ציון תקן:

2018

אוכלוסייה במוסדות לינה

סך הכל	אחוז מאוכל' הרשות
-	מוסדות לינה
-	דיירי מוסדות לינה
-	בתי אבות ודיור מוגן
-	מוסדות חינוך
-	מוסדות דת
-	מוסדות אשפוז כולל הוסטלים
-	מוסדות אחרים

שימושי קרקע 2013

אחוז	קמ"ר	
100.0	8.25	סך הכל שטח שיפוט
16.4	1.35	מגורים
0.2	0.02	חינוך והשכלה
-	-	בריאות ורווחה
0.6	0.05	שירותים ציבוריים
-	-	תרבות, פנאי, נופש וספורט
-	-	מסחר ומשרדים
-	-	תעשייה
3.4	0.28	תשתית ותחבורה
7.6	0.63	מבנים חקלאיים
-	-	גינון לנוי, פארק ציבורי
12.1	1.00	יער וחורש
32.0	2.64	מטעים
13.6	1.12	גידולי שדה
14.1	1.16	שטח פתוח אחר
4,667	(נפשות לקמ"ר)	צפיפות אוכלוסייה לשטח בנוי למגורים
6.3	(אלפים)	אוכלוסייה בסוף 2013 - סך הכל (אלפים)

2018

זמר

נתוני ביצוע תקציב הרשות (אלפי ש"ח, אלא אם כן צוין אחרת)

הוצאות		הכנסות	
39,808	סך הכל תשלומים (תקציב רגיל ובלתי רגיל)	38,992	סך הכל תקבולים (תקציב רגיל ובלתי רגיל)
35,587	תקציב רגיל - סך הכל	34,499	תקציב רגיל - סך הכל
5,129	הוצאות לנפש (ש"ח)	4,972	הכנסות לנפש (ש"ח)
	לפי פרקי תקציב		לפי פרקי תקציב
6,059	הנהלה וכלליות	17,985	מיסים ומענקים
5,288	שירותים מקומיים	776	שירותים מקומיים
20,908	שירותים ממלכתיים	14,768	שירותים ממלכתיים
12,959	מזה: חינוך	10,260	מזה: חינוך
5,442	רווחה	3,428	רווחה
2,403	תרבות	1,080	תרבות
38	מפעלים	343	מפעלים
-	מזה: מפעל המים	64	מזה: מפעל מים
3,294	תשלומים בלתי רגילים	627	תקבולים בלתי רגילים
	לפי סיווג כלכלי		לפי סיווג כלכלי
13,300	עלות עבודה - סך הכל	9,906	הכנסות עצמיות - סך הכל
5,695	מזה: חינוך	43	מזה: חינוך
1,299	רווחה	-	רווחה
		5,904	ארנונה - סך הכל גבייה
11,259	הוצאות לפעולות		* למגורים
		5,478	סך הכל גבייה
432	פירעון מלוות	14,966	סך הכל חיובים נטו
		36.6 %	יחס גבייה לכלל החיובים
81	הוצאות מימון	4,458	גבייה השנה (קרן + ריבית)
		10,259	חיוב בשנת החשבון
	העברות והוצאות חד-פעמיות (כולל כיסוי גירעון מצטבר)	43.5 %	יחס גבייה השנה לחיוב השנה
922		2,147	פטורים, שחרורים והנחות
		1,020	גביית פיגורים (קרן + ריבית)
9,593	כלליות, השתתפויות ותמיכות	426	* לא למגורים - סך הכל גבייה
		3,959	עצמיות אחרות
		24,593	הכנסות מהממשלה - סך הכל
		10,349	מזה: משרד החינוך
		3,404	משרד הרווחה
		8,431	מענק כללי
		-	מענקים מיועדים
		1,430	מענקים מיוחדים
		-	מענקים להקטנת גירעון מצטבר
		-	מלווה לאיזון
4,221	תקציב בלתי רגיל - סך הכל	4,493	תקציב בלתי רגיל - סך הכל
3,493	מזה: עבודות שבוצעו במשך השנה	-	מזה: השתתפות בעלי נכסים
-	העברת מלוות	1,565	השתתפות משרדי ממשלה
728	הוצאות אחרות	2,000	מלוות
		928	הכנסות אחרות
			עודף/גירעון בתקציב הרגיל השנה
	-1,088		עודף/גירעון בתקציב הרגיל השנה ללא קבלת מלוות לאיזון
	-1,088		עודף/גירעון מצטבר בתקציב הרגיל לסוף שנה
	-2,560		עומס מלוות לפירעון בסוף השנה (כולל הפרשי הצמדה)
	2,958		

2018

זמר

חיובי ארנונה* לפי סוג נכס (2017 ו-2018)

חיוב באלפי ש"ח		שטחים באלפי מ"ר		סוג הנכס
2018	2017	2018	2017	
9,265	9,206	272	279	סך הכל
7,323	7,235	211	213	מגורים
391	419	4	5	משרדים, שירותים ומסחר
503	482	8	8	תעשייה
271	265	4	4	מלאכה
-	-	-	-	בנקים וחברות ביטוח
-	-	-	-	בתי מלון
-	-	-	-	חניונים
132	164	13	17	קרקע תפוסה
-	-	-	-	קרקע תפוסה המשמשת לעריכת אירועים
-	-	-	-	קרקע תפוסה במפעל עתיר שטח
113	112	3	3	אדמה חקלאית
54	55	-	-	מבנה חקלאי
-	-	-	-	אדמת בניין
-	-	-	-	מגורים שאינם בשימוש
-	-	-	-	מערכת סולרית הממוקמת על גג נכס
-	-	-	-	מערכת סולרית שאינה ממוקמת על גג נכס
-	-	-	-	קרקע תפוסה למערכת סולרית
478	474	28	29	יתר סוגי הנכסים

* חיובי ארנונה מתייחסים לנתוני חיוב ראשוני, שאינו כולל את השינויים בסכומי המס בשל הצמדה ואת הגידול הטבעי שחל במהלך השנה כתוצאה מתוספת נכסים.

מקור הנתונים: דוח כספי שנתי מבוקר ברשויות מקומיות, נספח א.

202000

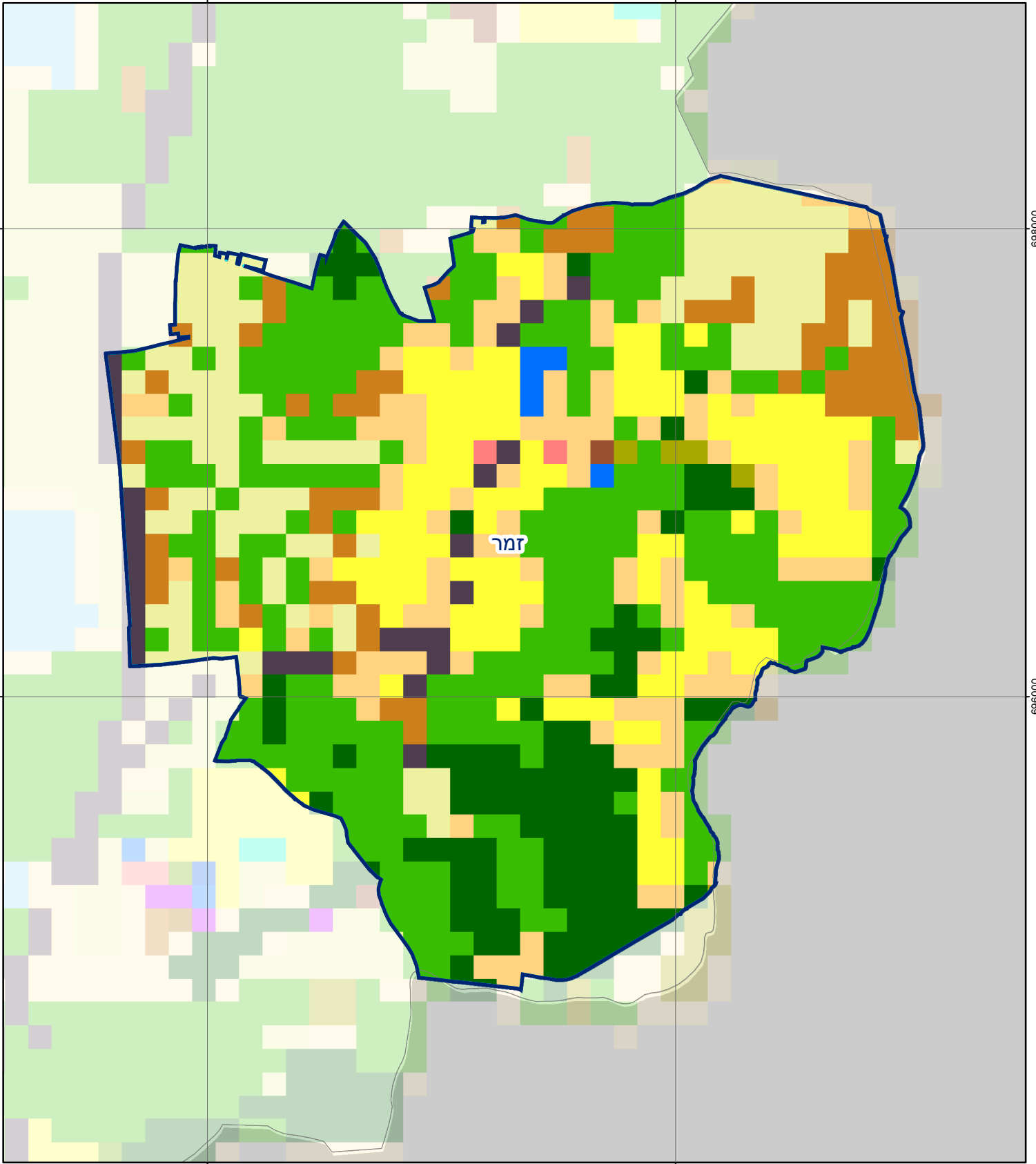
204000

698000

698000

696000

696000



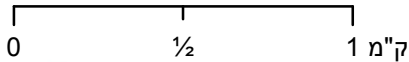
202000

204000

זמר

סוג רשות: מועצה מקומית

סמל יישוב: 1290



מפת התמצאות



שימושי קרקע:	
	חינוך והשכלה
	בריאות ורווחה
	שירותי דת
	חירום והצלה
	שירותי מנהל ציבורי
	בתי עלמין
	תרבות פנאי וספורט
	מלונאות ואירוח כפרי
	מסחר ומגורים במרכז עירוני
	תחבורה
	מסחר ומשרדים
	תעשייה
	מכלולי תשתית
	שירות לציבור ללא אפיון
	מגורים
	מבנים חקלאיים
	כרייה וחציבה
	גופי מים
	גינות לנוי פארק ציבורי
	יער וחורש
	מטעים
	גידולי שדה
	שיחים בתה ועשבוני
	קרקע וסלע